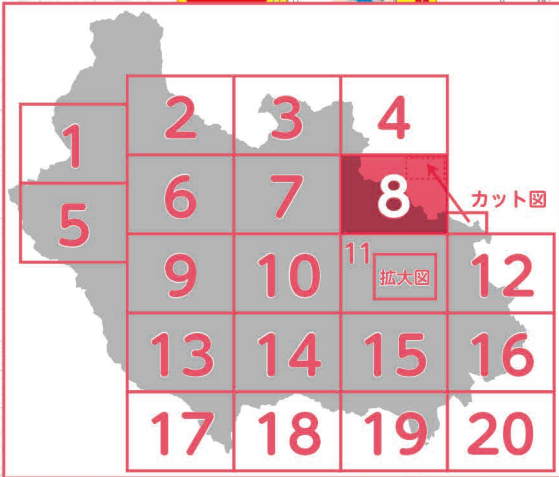
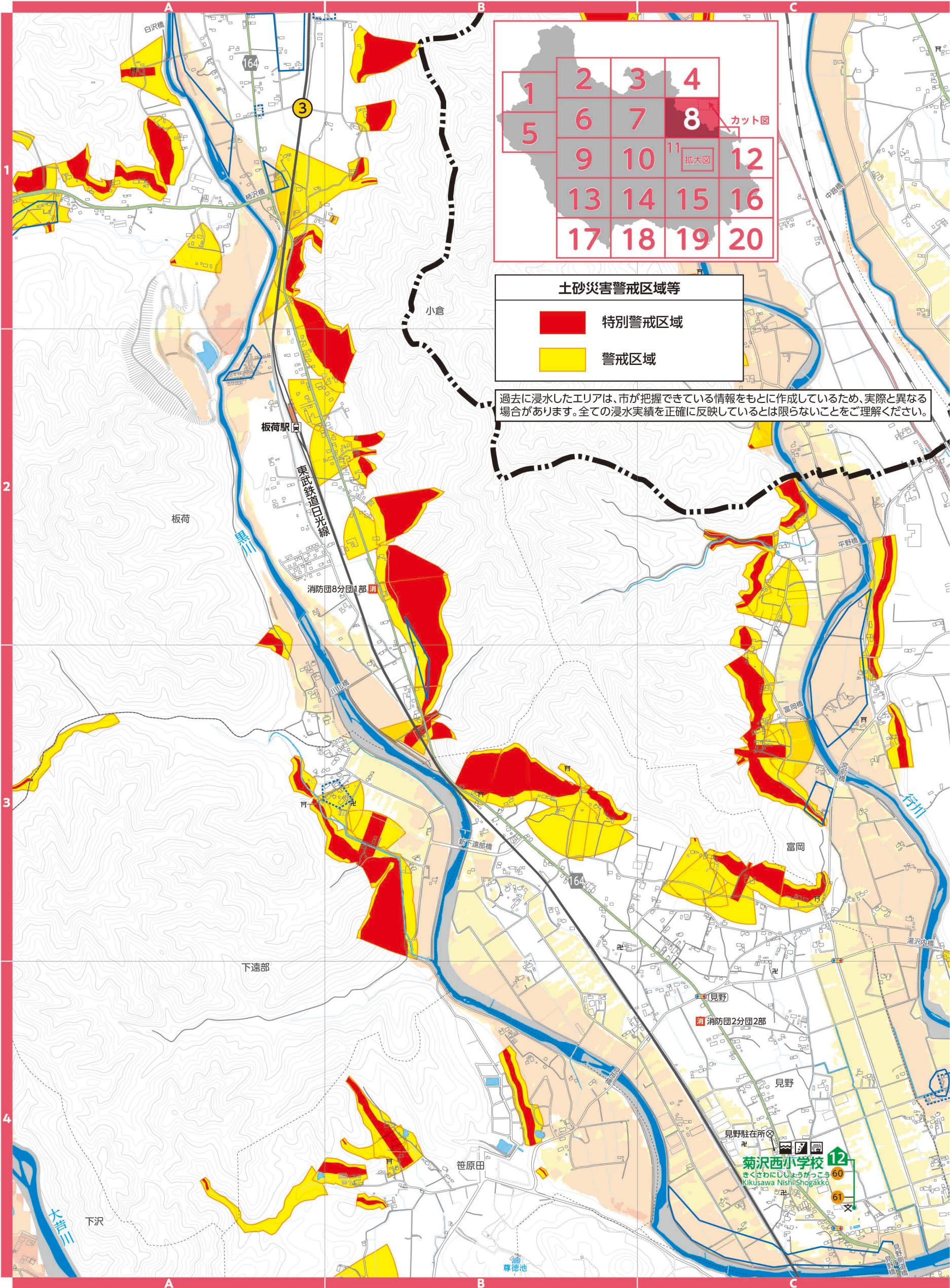


土砂災害警戒区域と洪水浸水想定区域が重なり判読できない場合は、危機管理課にお問い合わせください。



**土砂災害警戒区域等**

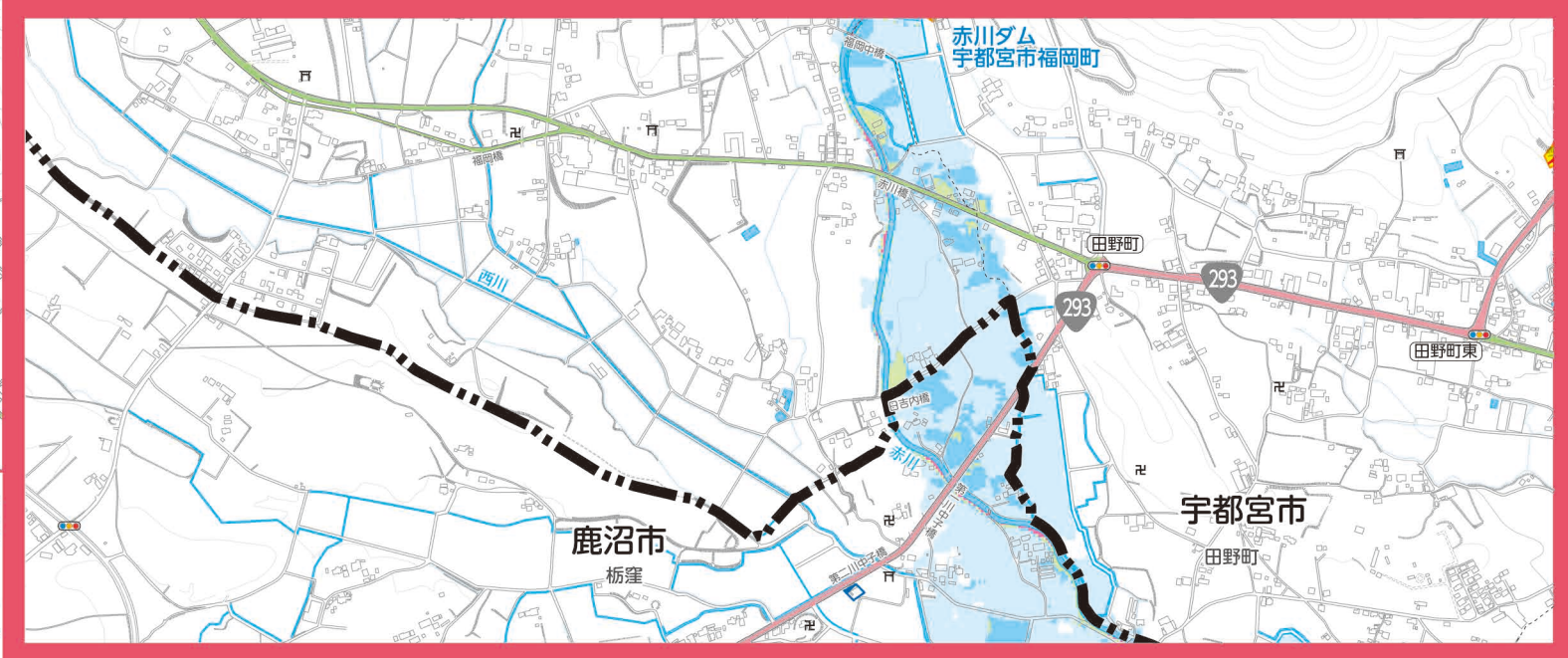
- 特別警戒区域
- 警戒区域

過去に浸水したエリアは、市が把握できている情報をもとに作成しているため、実際と異なる場合があります。全ての浸水実績を正確に反映しているとは限らないことをご理解ください。

**菊沢西小学校** 12  
 きくさわにししょうがっこう  
 KIKUSAWA NISHI SHOGAKKO  
 60  
 61



縮尺 1:15,000



右下F4へ

12図A・B-1へ

**ダム下流河川洪水浸水想定区域**  
(浸水した場合に想定される水深)

5.0m以上の区域
2.0～5.0m未満の区域
1.0～2.0m未満の区域
0.5～1.0m未満の区域
0.5m未満の区域

**河川洪水浸水想定区域**  
(浸水した場合の想定される水深)

5.0～10.0m未満の区域
3.0～5.0m未満の区域
0.5～3.0m未満の区域
0.5m未満の区域

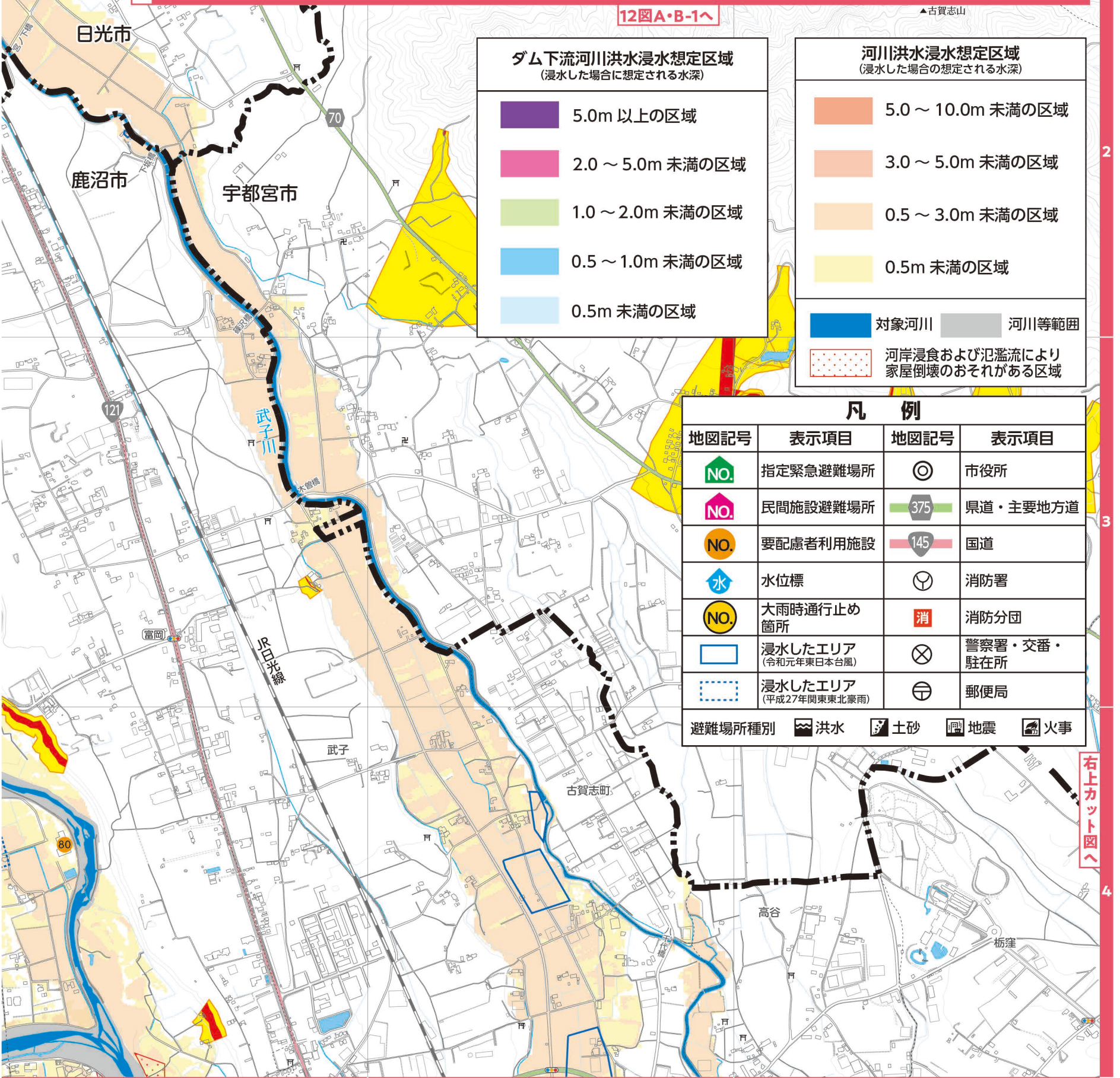
対象河川 河川等範囲

河岸浸食および氾濫流により  
家屋倒壊のおそれがある区域

**凡例**

地図記号	表示項目	地図記号	表示項目
NO. (Green)	指定緊急避難場所	◎	市役所
NO. (Pink)	民間施設避難場所	375	県道・主要地方道
NO. (Orange)	要配慮者利用施設	145	国道
水	水位標	⊕	消防署
NO. (Yellow)	大雨時通行止め箇所	消	消防分団
浸水したエリア (令和元年東日本台風)		⊗	警察署・交番・駐在所
浸水したエリア (平成27年関東東北豪雨)		⊕	郵便局

避難場所種別 洪水 土砂 地震 火事



右上カット図へ