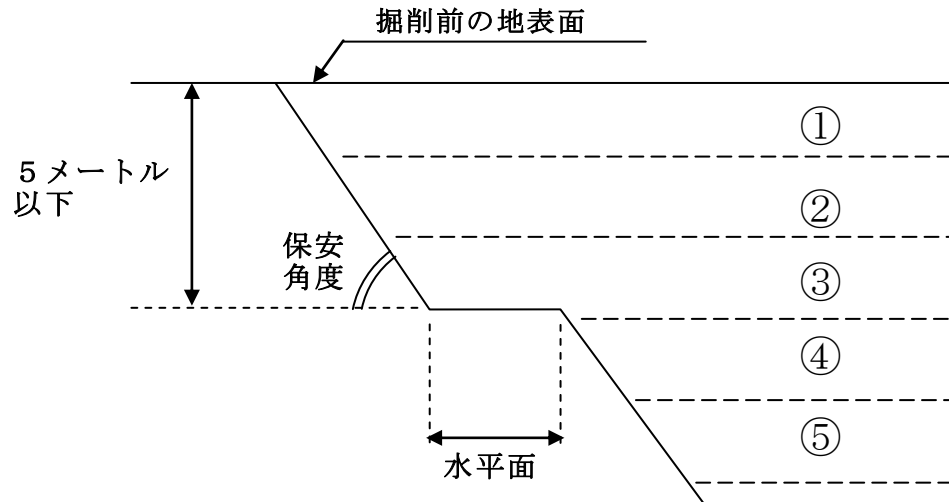


別図第1

平地における土採取の工法

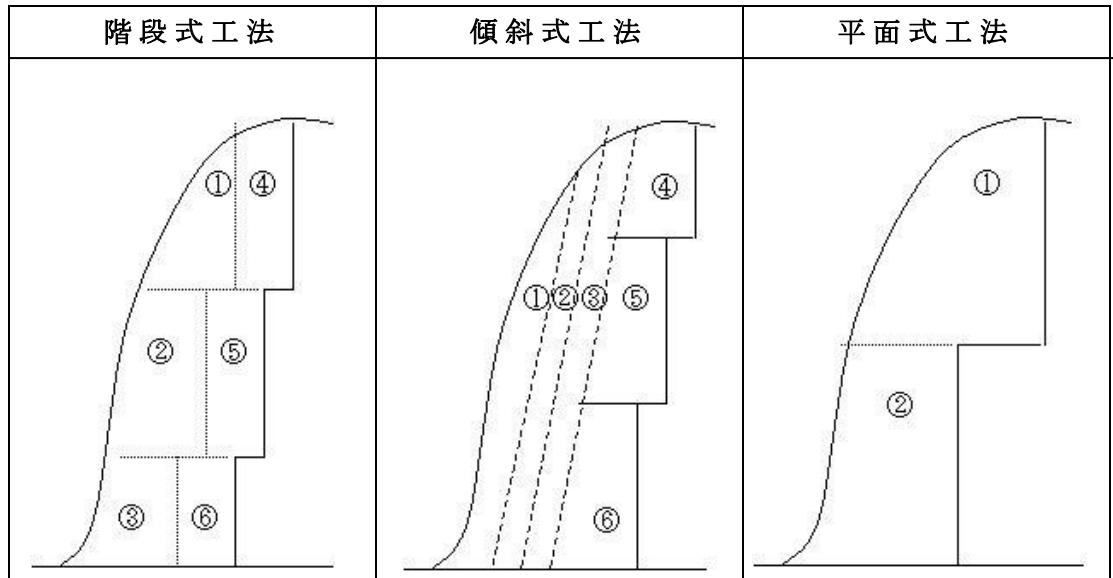


備考

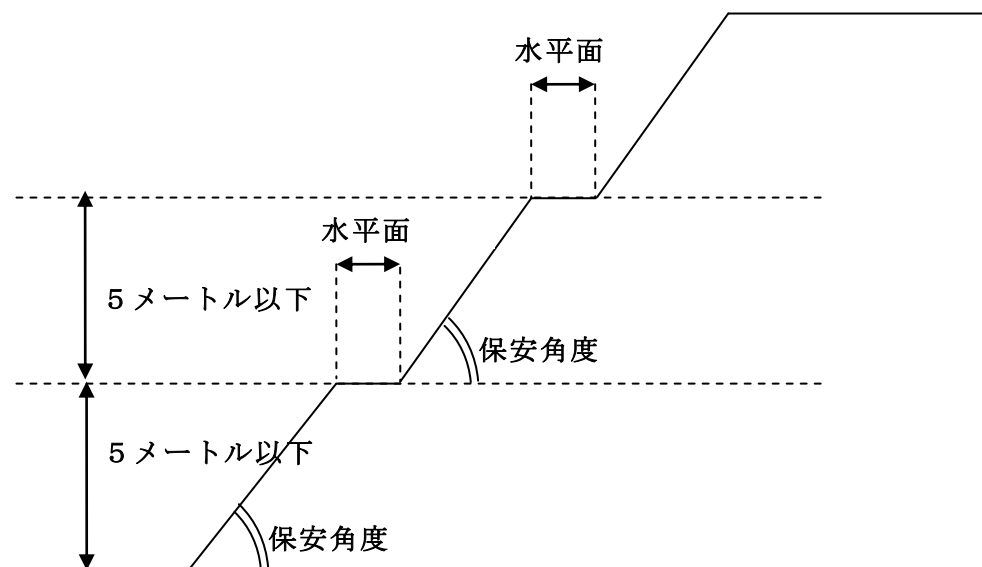
- 1 ○数字は、掘削の順番を示す。
- 2 水平面の幅は、地目が山林及び原野にあつては幅2メートル以上、それ以外のものにあつては幅1メートル以上とすること。

別図第2

(1) 斜面における土採取の工法



(2) 斜面掘削の最終法面



備考

- 1 ○数字は、掘削の順番を示す。
- 2 水平面の幅は、地目が山林及び原野にあっては幅2メートル以上、それ以外のものにあっては幅1メートル以上とすること。