

統計からみる鹿沼市の子どもの概況

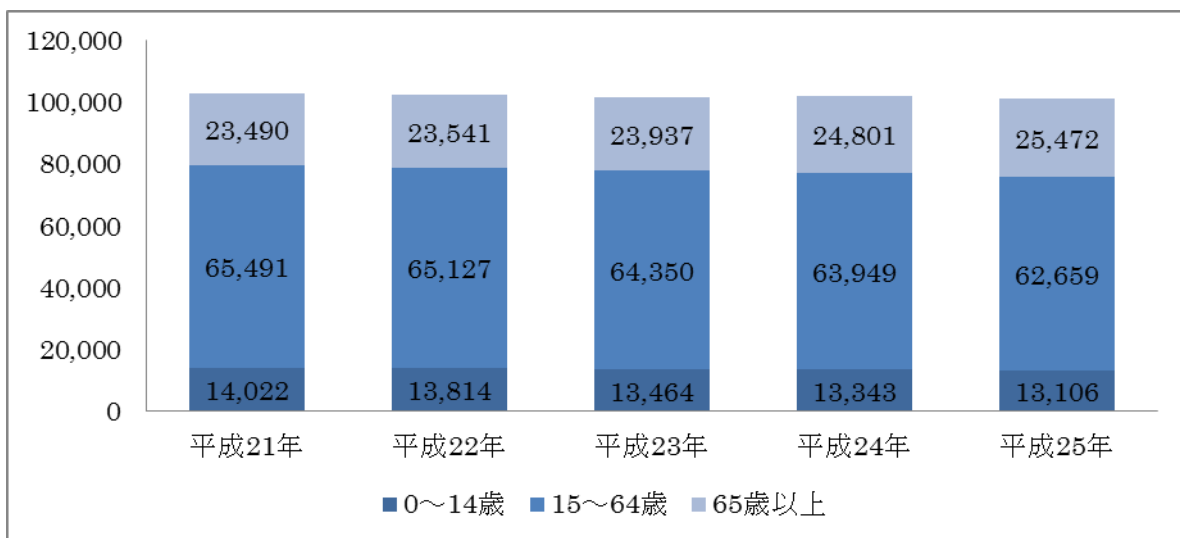
1 人口の推移

(1) 総人口（年齢3区分別）

① 平成21年度～平成25年度 人口数

単位：人

	平成21年	平成22年	平成23年	平成24年	平成25年
0～14歳	14,022	13,814	13,464	13,343	13,106
15～64歳	65,491	65,127	64,350	63,949	62,659
65歳以上	23,490	23,541	23,937	24,801	25,472
計	103,003	102,482	101,751	102,093	101,237



資料：住民基本台帳（各年3月末現在）

② 外国人登録者数（年齢構成が不明のため、登録者数で表示）

	平成21年	平成22年	平成23年	平成24年
外国人登録者数(人)	1,066	1,054	1,012	1,003

※ 平成25年度から①のデータに含まれている。

③ 世帯当人員数

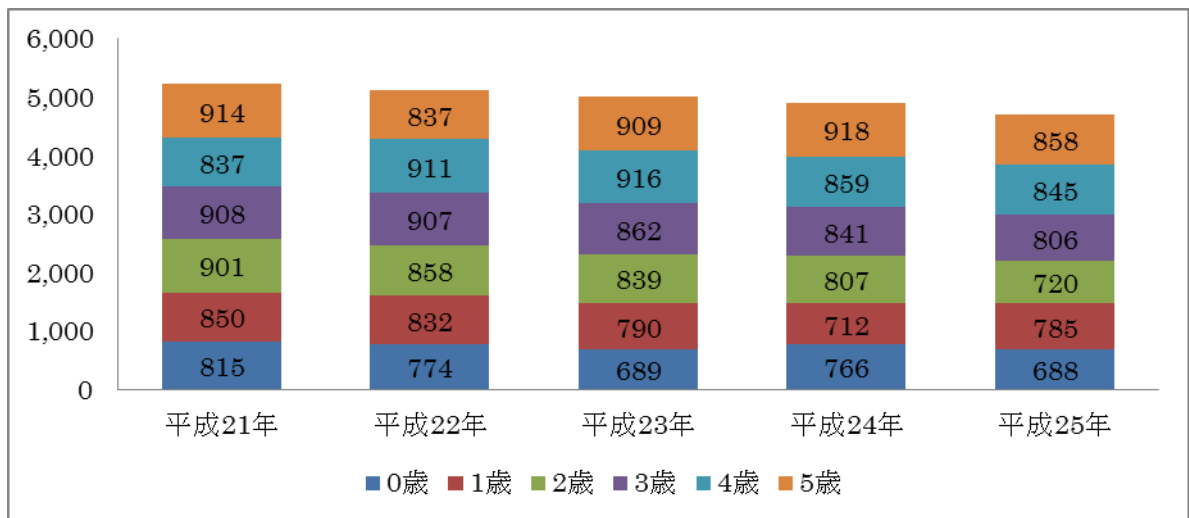
	平成21年	平成22年	平成23年	平成24年	平成25年
世帯当人員(人/世帯)	2.83	2.80	2.76	2.72	2.68

本市の総人口は平成21年から平成25年にかけて、10万人を少し上回りながら推移していました。年齢3区分別でみると、0～14歳の年少人口は916人の減少、15～64歳の生産年齢人口は2,832人の減少、65歳以上の高齢者人口は1,982人の増加となっており、0～14歳の年少人口と15～64歳の生産年齢人口は減少傾向である一方で、65歳以上の高齢者人口は増加する傾向にあります。また、外国人登録人数においても、平成21年度から平成24年度にかけて減少しています。また、世帯あたり人員は年々減少する傾向にあり、平成25年では2.68人/世帯となっています。

(2) 未就学児童数の推移（0～5歳）

単位；人

	平成21年	平成22年	平成23年	平成24年	平成25年
0歳	815	774	689	766	688
1歳	850	832	790	712	785
2歳	901	858	839	807	720
3歳	908	907	862	841	806
4歳	837	911	916	859	845
5歳	914	837	909	918	858
計	5,225	5,119	5,005	4,903	4,702



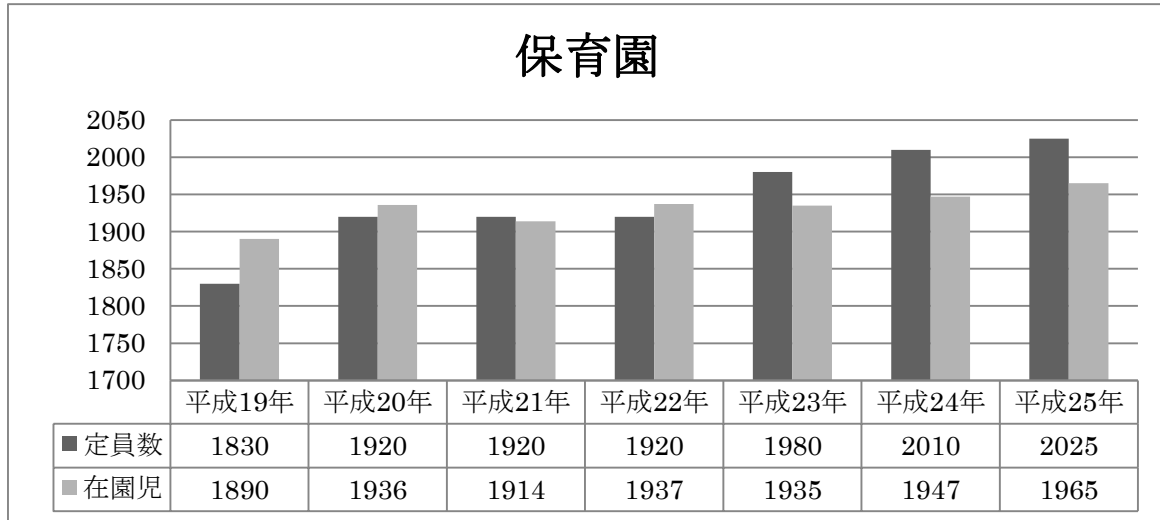
資料：(1) ①住民基本台帳（各年3月末現在）からの年齢構成です。

0～5歳の人口は、平成21年から平成25年にかけて減少する傾向です。0歳児をみると、平成25年には688人となり、平成21年に比べ127人減少しています。

2 教育・保育施設児童数の推移

(1) 保育園

単位；人

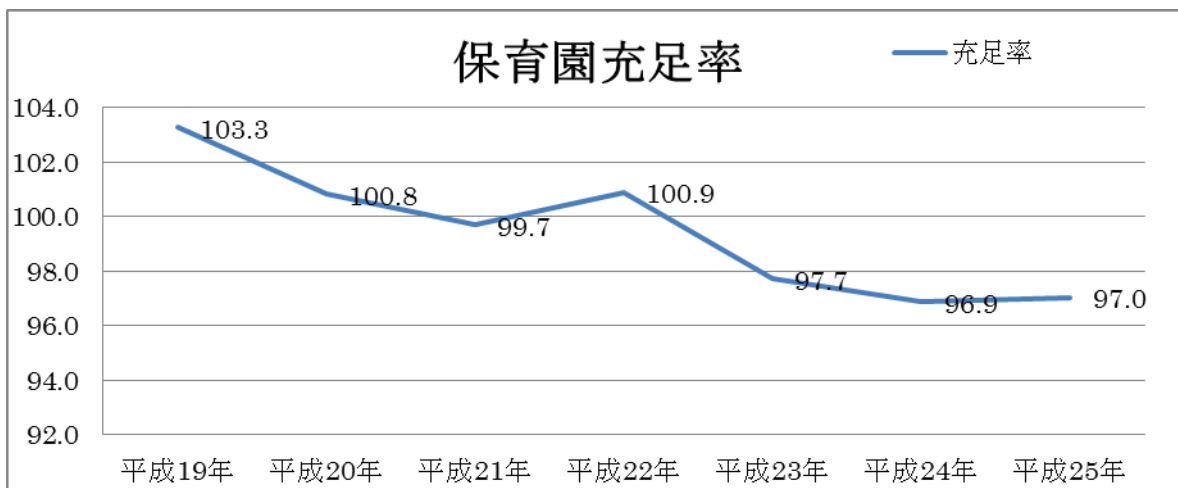


資料：こども支援課調べ（各年4月1日時点）

保育園は平成25年に1園減少し、平成25年で23施設、定員数は2025人となっています。在園児数については平成22年以降増加し、平成25年では1,965人となっています。

(1) - 1 保育園の定員に対する充足率の推移

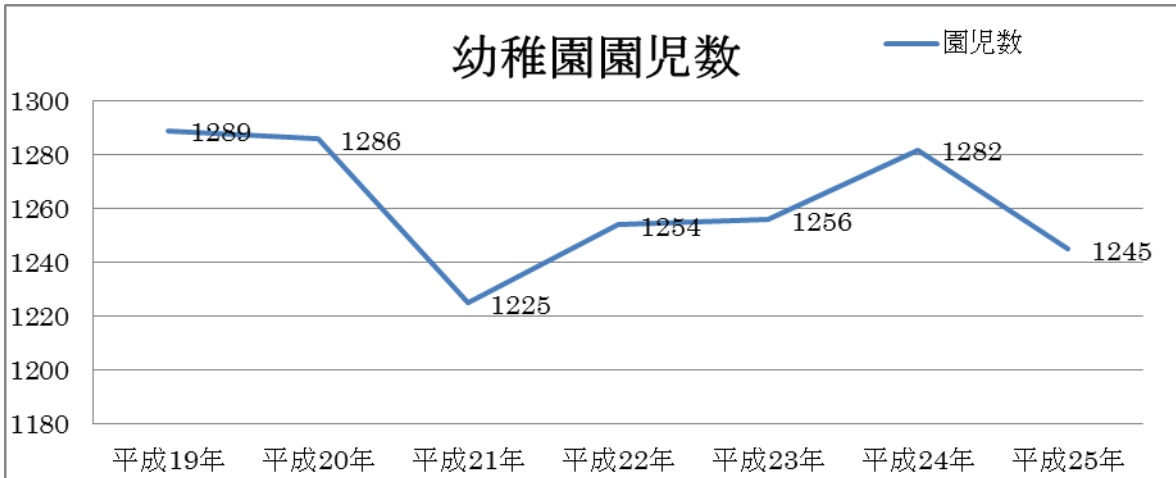
単位：%



定員に対する保育園の充足率は、平成22年以降、下降傾向で、平成25年時点では97.0%となっています。

(2) 幼稚園

単位：人

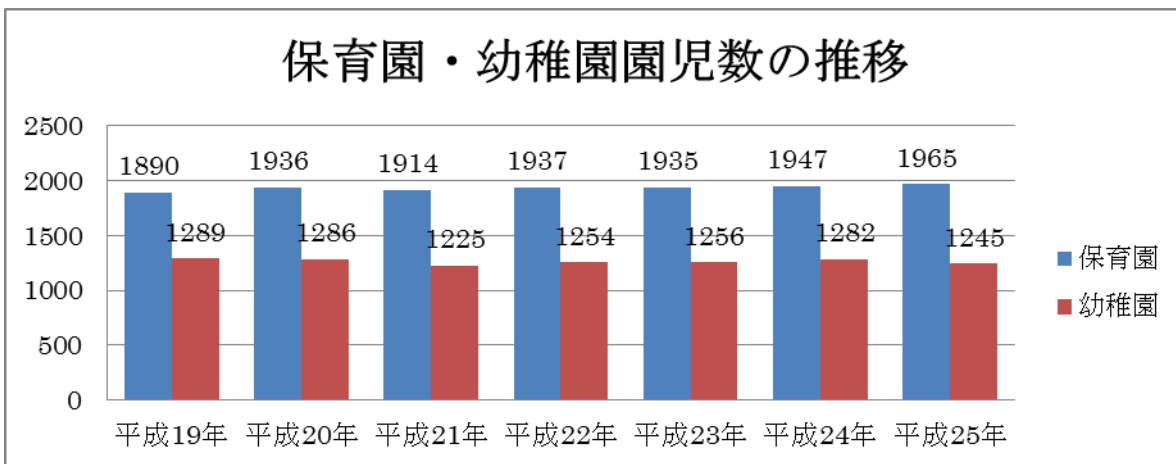


資料：学校基本調査（各年5月1日時点）

園児数は平成21年から平成24年にかけては増加傾向でしたが、平成25年は平成24年に対して37人減少し、1,245人となっています。

(3) 保育園、幼稚園の在園児数の推移

単位：人



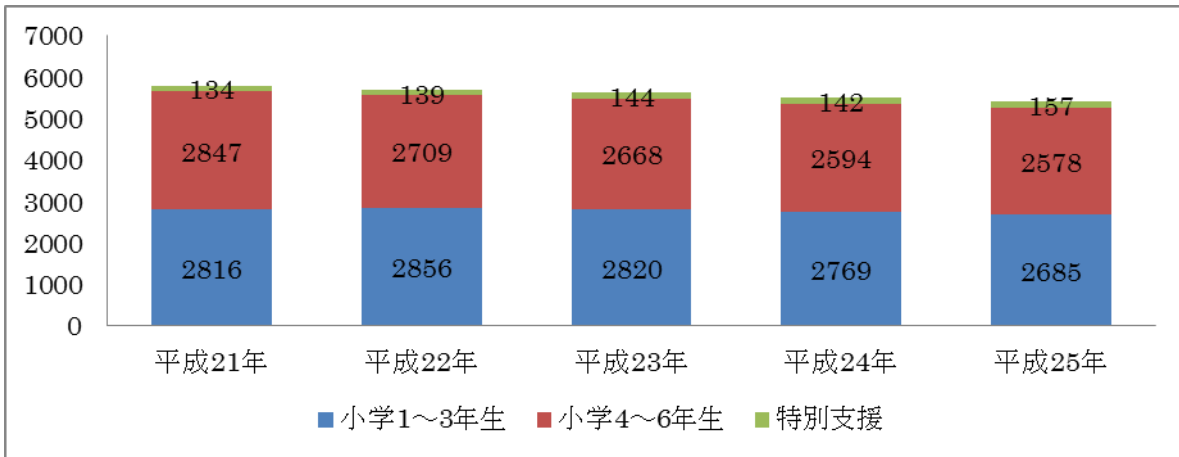
資料：学校基本調査（各年5月1日時点）

保育園と幼稚園の在園児数の推移をみると、保育園が幼稚園を大きく上回っています。

(4) 小学校

単位：人

	平成21年	平成22年	平成23年	平成24年	平成25年
小学1～3年生	2,816	2,856	2,820	2,769	2,685
小学4～6年生	2,847	2,709	2,668	2,594	2,578
特別支援	134	139	144	142	157
計	5,797	5,704	5,632	5,505	5,420

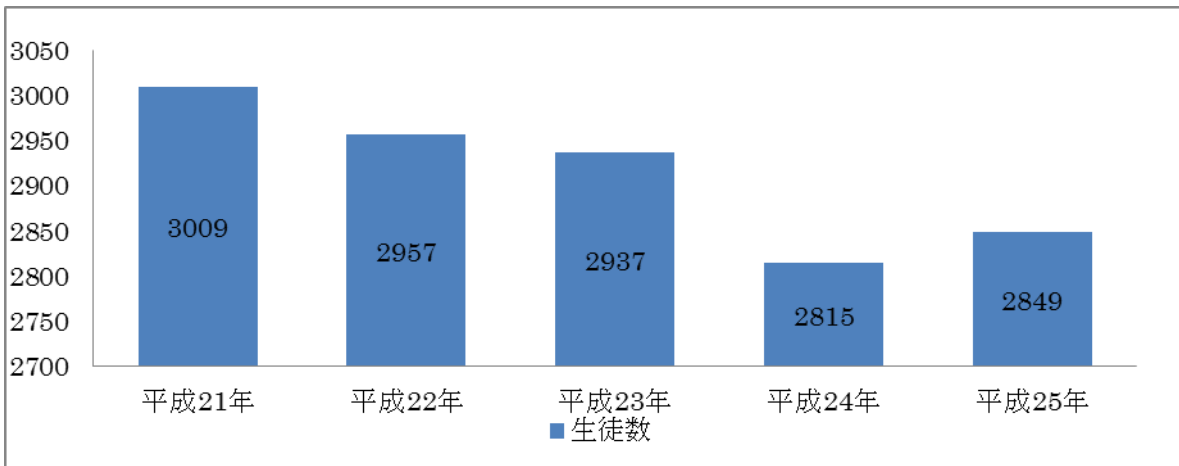


資料：学校教育課調べ 各年5月1日現在

小学校の児童数は年々減少しており、平成21年から平成25年では377人の減少となっています。

(5) 中学校

単位：人

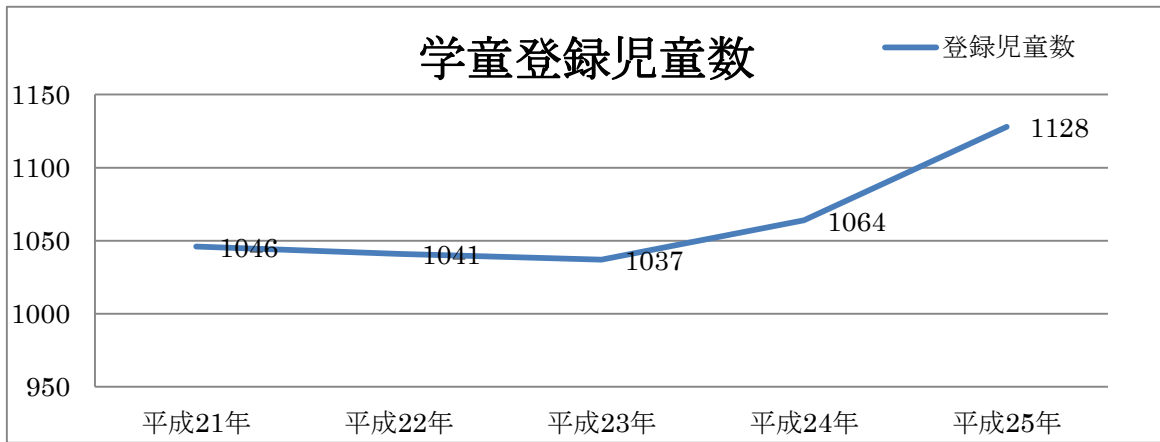


資料：学校教育課調べ 各年5月1日現在

中学校の児童数は、平成24年まで減少傾向でしたが、平成25年は、増加しています。

(6) 学童保育（放課後健全育成事業）

単位：人



※ 登録児童数は月平均の児童数

資料：こども支援課調べ

学童保育の利用については、平成21年から23年にかけては横ばいでしたが、平成24年度から増加する傾向にあり、平成25年には1,128人となっています。