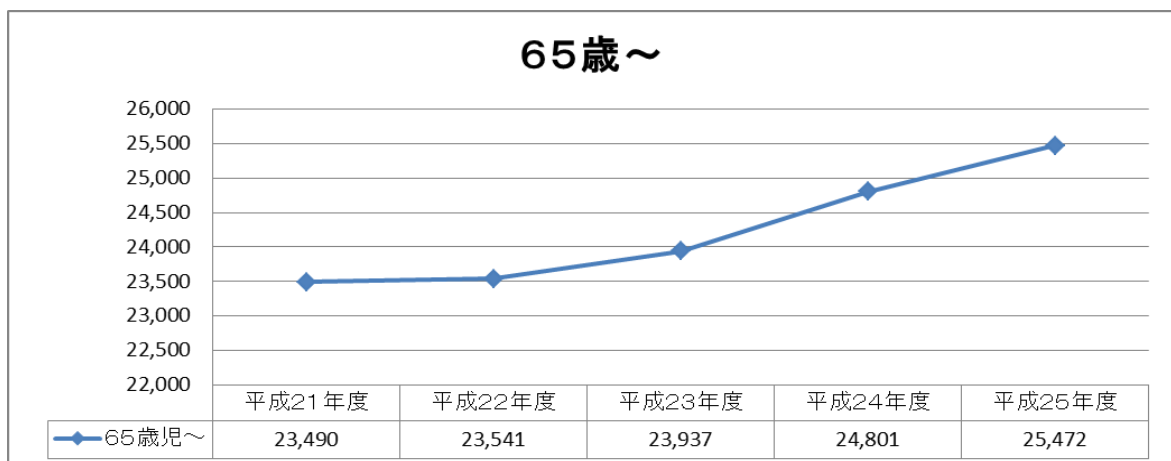
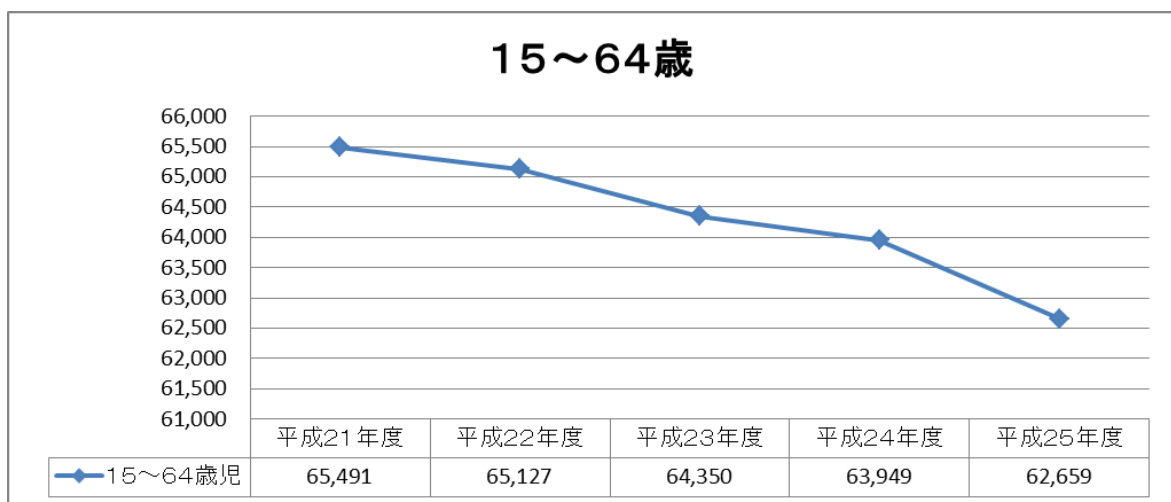
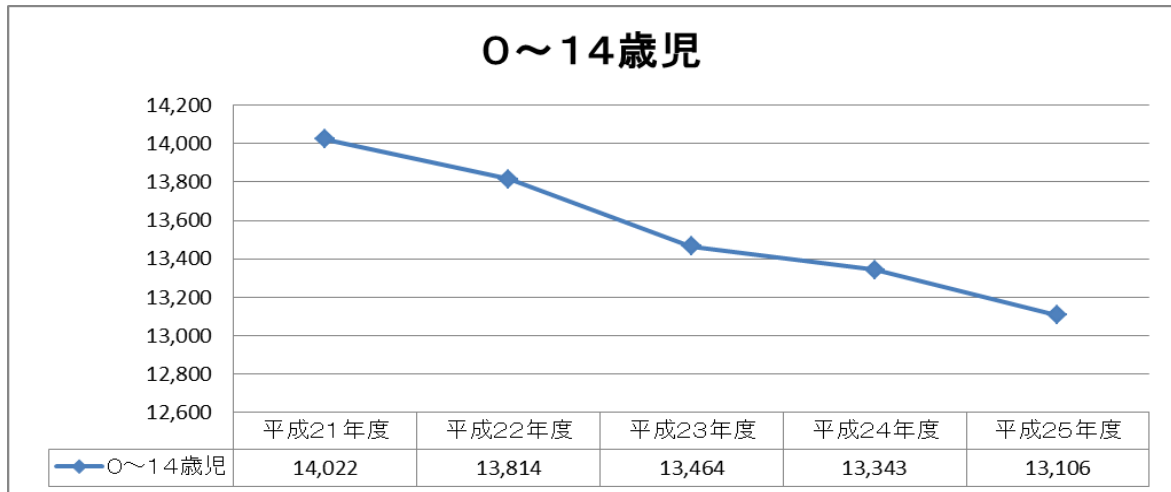


資料 2 - 1 鹿沼市子ども子育て支援事業計画（案）修正・追加

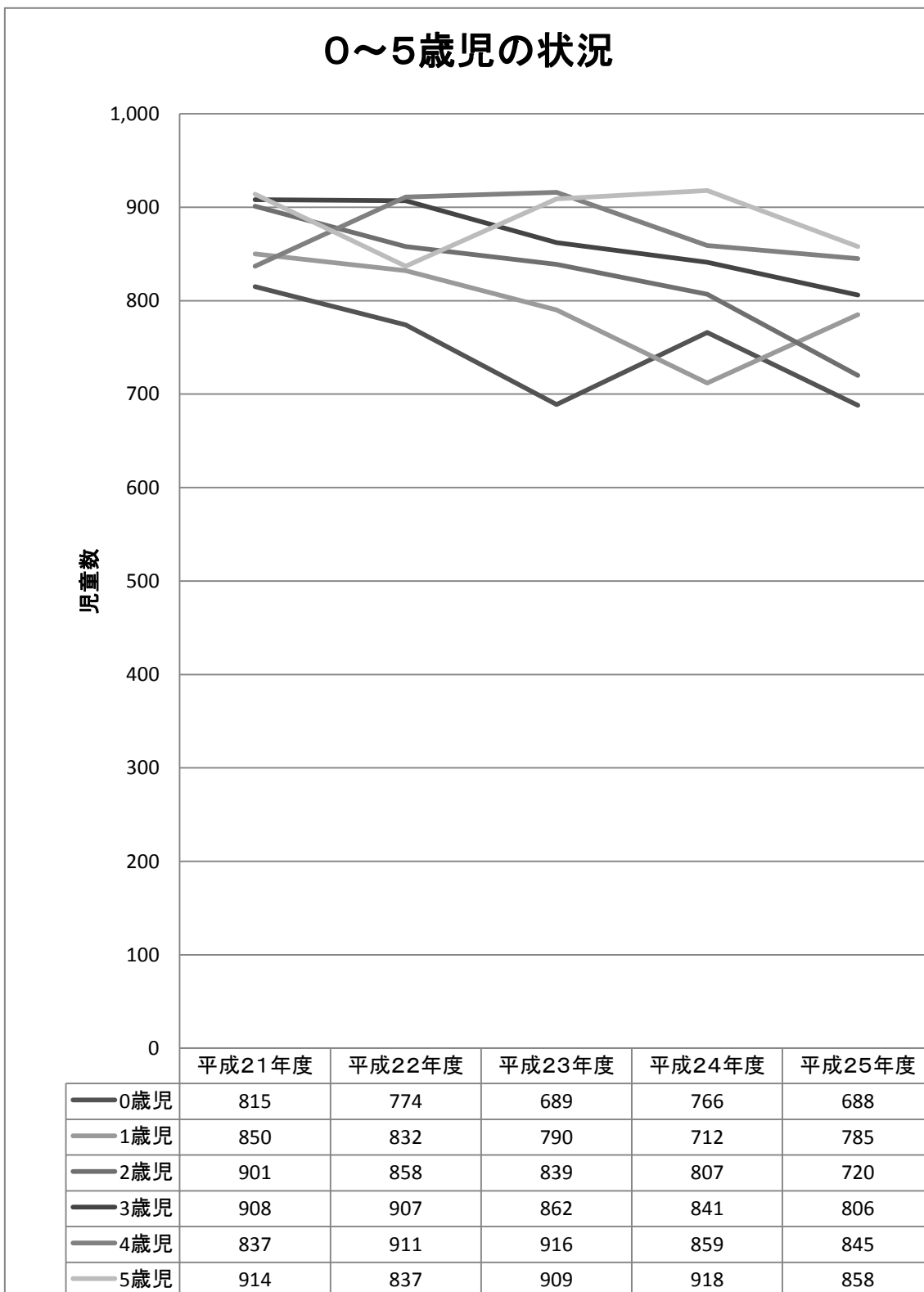
■第1部 第2章 表2 < P 7 >

図① 【追加】鹿沼市の年齢別構成人数の状況



■第1部 第2章 表6<P9>

図② 【追加】平成21年度～平成25年度の0～5歳児の推移



■第1部 第2章 図6 <P11>

図③【追加】区域による保育所の入所状況

図6-1 区域区分図

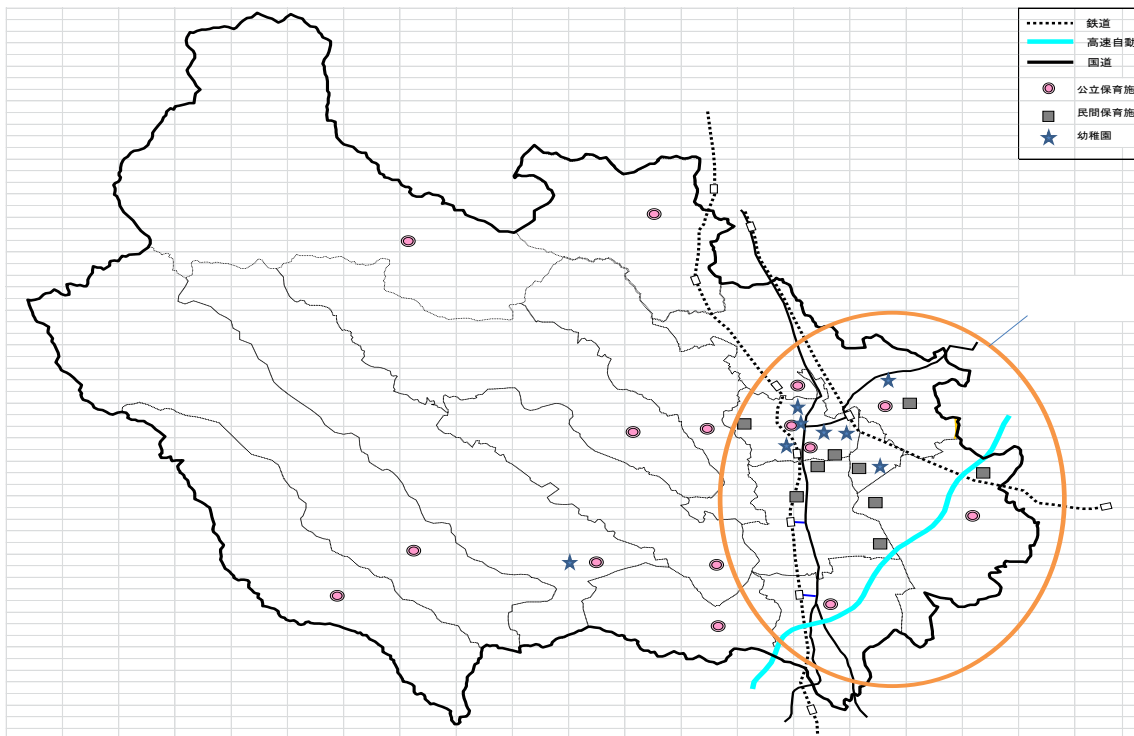


図6-2 図6-1による区域による状況

	単位:% 人									
	右記以外					北西部				
	定員数	4月1日 利用数	左記入 所率	3月1日 利用数	左記入 所率	定員数	4月1日 利用数	左記入 所率	3月1日 利用数	左記入 所率
平成21年度	1,560	1,589	101.9	1,752	112.3	510	325	63.7	352	69.0
平成22年度	1,560	1,617	103.7	1,758	112.7	510	307	60.2	342	67.1
平成23年度	1,620	1,615	99.7	1,779	109.8	460	301	65.4	330	71.7
平成24年度	1,650	1,649	99.9	1,794	108.7	460	281	61.1	304	66.1
平成25年度	1,665	1,667	100.1	1,817	109.1	460	282	61.3	303	65.9

■第1部 第2章 図7 <P11>

図④

【変更】図7 幼稚園の園児数の推移

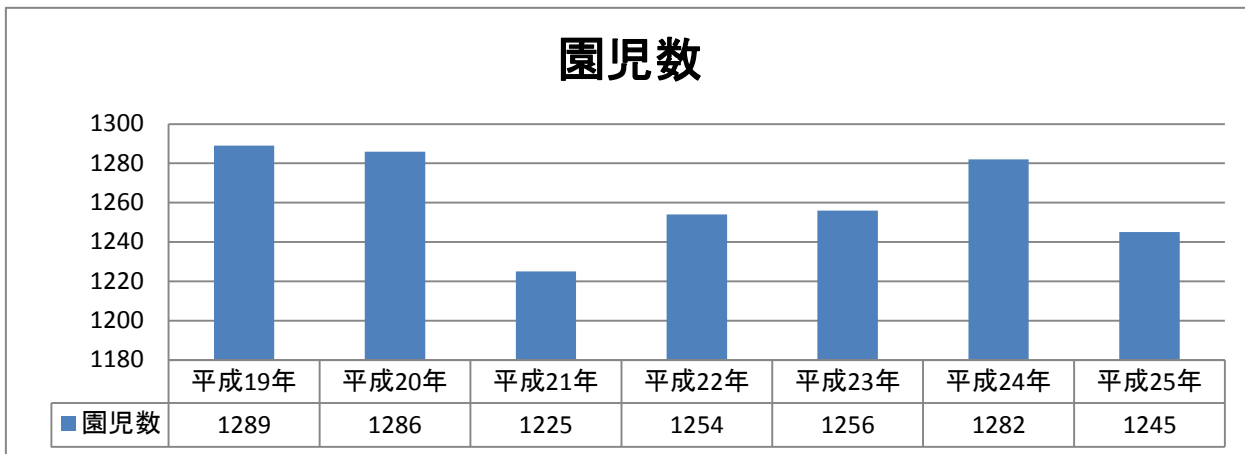
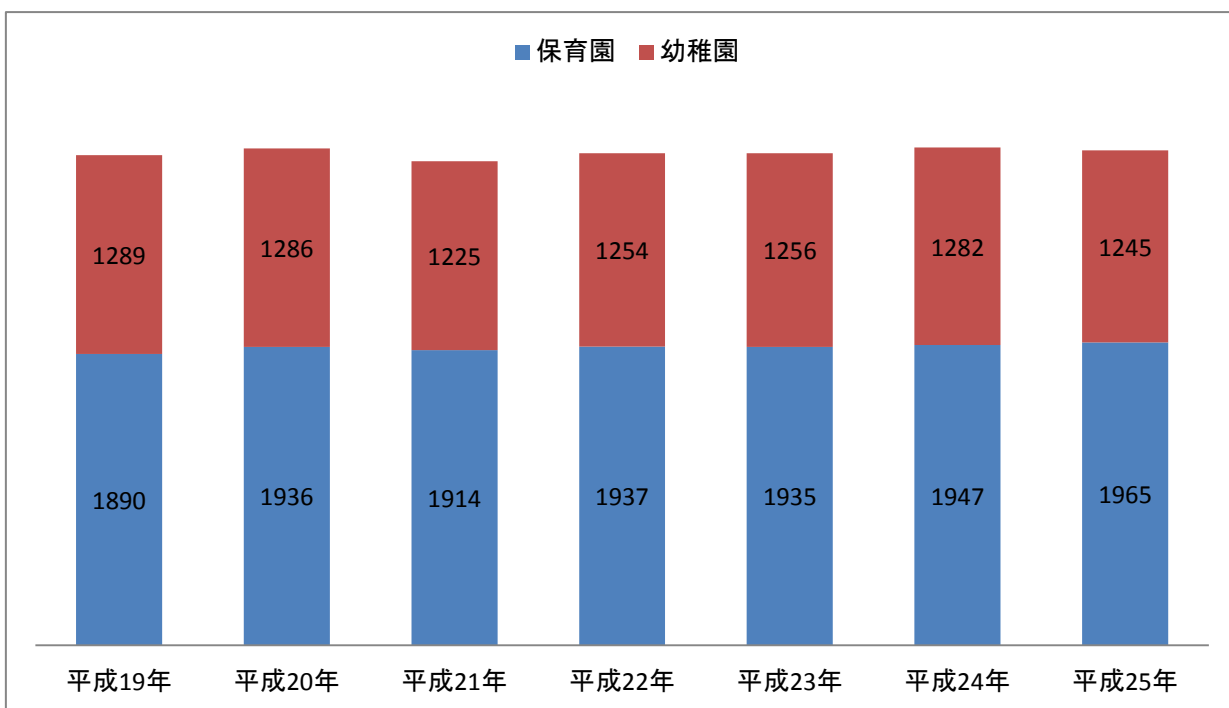


図5 保育所の園児数 と同じグラフにします。

図⑤

【変更】図8 幼稚園・保育園園児数の推移



図⑥

【変更】図1.1 放課後児童健全育成事業登録児童数の推移

