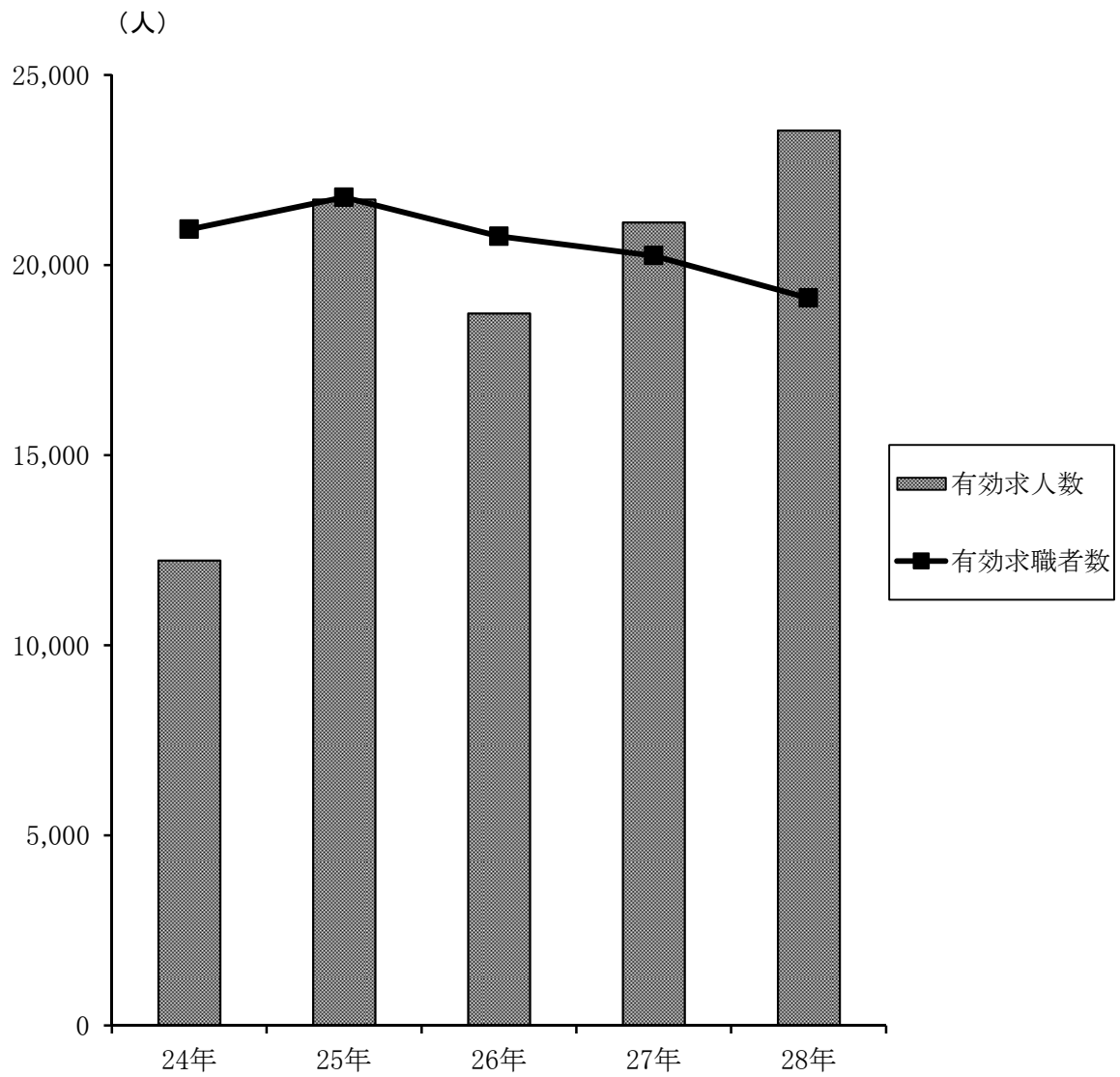


9 社会保障・労働

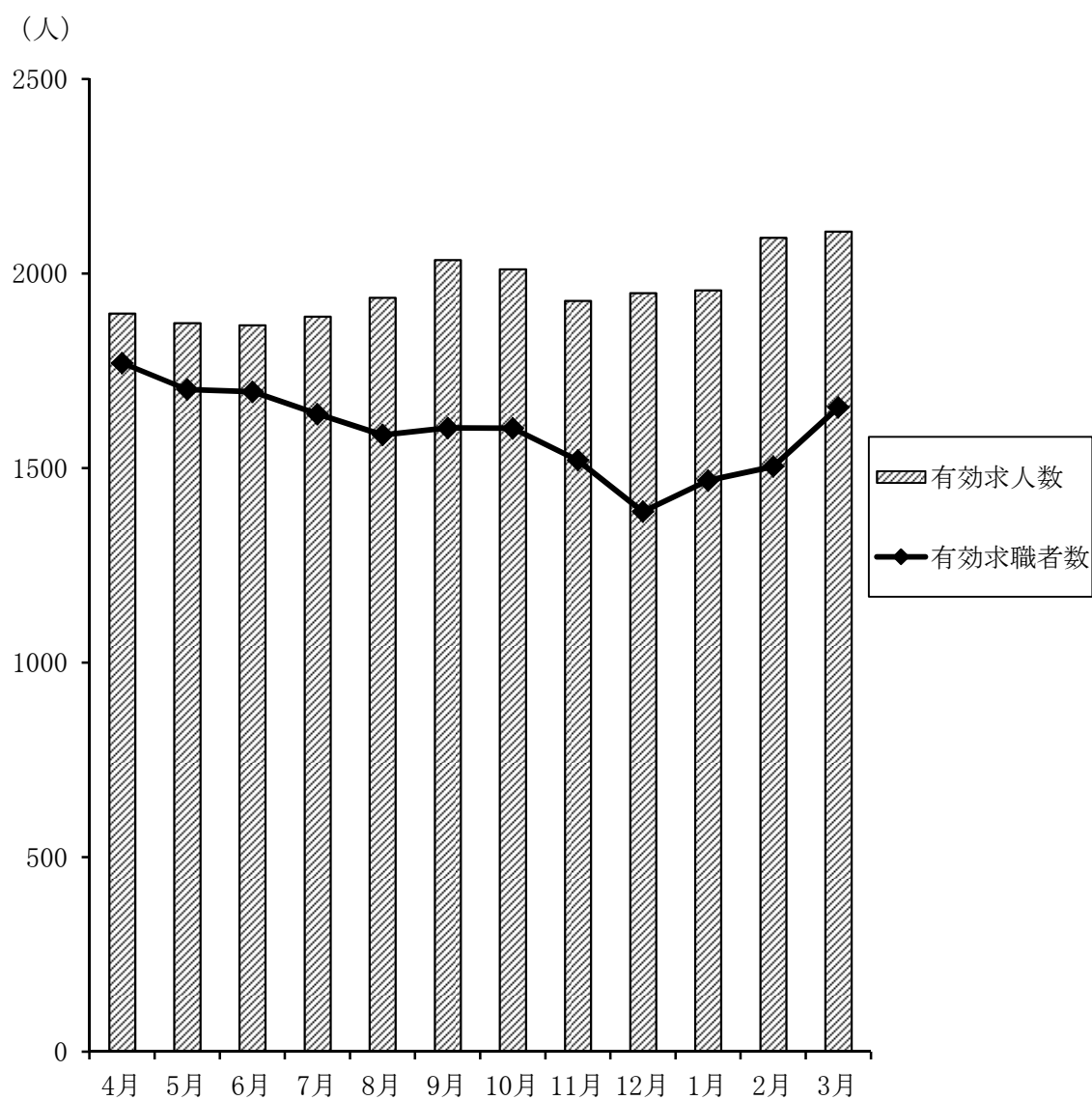
20表 一般職業紹介状況の推移

各年度



(新規学卒者を除きパートタイムを含む)

平成28年



9-1 国民健康

年 度	加 入 者 数			総 数 (① + ②)	① 療 養 諸 費 の 費 用 額 (万 円)			
	世 帯 数 (年 度 末 現 在) (年 間 平 均)	被 保 険 者 数 (年 度 末 現 在) (年 間 平 均)	加 入 率 (総 人 口 に 対 して) %		療 養 の 給 付			療 養 費
					一 般 診 療	歯 科 診 療	薬 剤 支 給	
平成24年度	15,814	29,526	29.85	411,275	236,305	47,394	104,639	11,716
	15,998	30,014		928,564	671,003	60,489	104,873	13,311
25	15,622	28,718	28.90	406,703	231,801	48,086	103,573	11,826
	15,776	29,263		944,546	684,166	57,730	108,622	12,639
26	15,401	27,654	28.20	404,359	227,640	48,307	103,223	13,102
	15,599	28,386		954,147	693,518	57,693	106,492	14,005
27	15,046	26,497	27.32	404,646	224,114	46,640	106,960	13,290
	15,299	27,250		917,933	649,408	56,279	114,567	13,914
28	14,565	25,125	25.36	384,536	207,898	45,862	104,881	12,413
	14,884	25,943		905,664	647,451	55,528	103,748	12,520

資料：市民部調(国民健康保険事業年報)

(注1) 加入率は、年度末住民基本台帳登録人口に占める、年度末現在被保険者数の割合である

(注2) 療養諸費、その他の給付の上段は件数、下段は金額で、事業年報C表(一般)・F表(退職)数値の合計額である

9-2 国民年金給付状況

(単位：件・千円)

年 度	計		老 齢 基 礎 年 金		障 害 基 礎 年 金		遺 族 基 礎 年 金	
	件 数	金 額	件 数	金 額	件 数	金 額	件 数	金 額
平成24年度	25,184	15,863,941	21,769	14,390,580	240	200,368	139	110,426
25	25,776	16,391,731	22,697	15,051,419	236	195,841	139	109,035
26	26,412	16,699,200	23,620	15,490,309	236	192,185	123	95,276
27	27,049	17,418,259	24,511	16,284,299	250	206,374	119	93,130
28	27,498	17,863,125	25,193	16,807,946	345	290,982	39	29,379

資料：市民部調(宇都宮西年金事務所より)

9-3 福祉年金給付状況

(単位：件・千円)

(各年度)

年 度	総 支 給		老 齢 福 祉 年 金		障 害 基 礎 年 金		未 支 給 老 齢 福 祉 年 金	
	件 数	金 額	件 数	金 額	件 数	金 額	件 数	金 額
平成24年度	965	862,707	-	-	964	862,573	1	134
25	981	875,723	-	-	981	875,723	-	-
26	1,007	878,640	-	-	1,007	878,640	-	-
27	973	857,284	-	-	973	857,284	-	-
28	1,019	892,026	-	-	1,019	892,026	-	-

資料：市民部調(宇都宮西年金事務所より)

保 険 の 状 況

(各年度)

②その他の保険給付額(万円)			一人当たり療養諸費保険者負担額(円)	一人当たり保険税額(円)	受診率(受診件数/被保険者数×100)(%)	一人当たり療養諸費の費用額(円)
出産育児一時金	葬祭費	高額療養費				
130	168	10,923	202,148	101,231	945.2	283,094
5,438	840	72,610				
111	166	11,140	214,321	120,581	956.4	294,965
4,698	830	75,861				
101	166	11,820	223,583	119,705	972.1	307,091
4,226	830	77,383				
104	173	13,365	230,289	118,820	1,011.8	316,678
4,363	865	78,537				
101	152	13,229	235,573	119,029	978.1	324,533
4,239	760	81,418				

拠 出 年 金 給 付 状 況

(各年度)

老齢年金		通算老齢年金		障害年金		寡婦年金		死亡一時金	
件数	金額	件数	金額	件数	金額	件数	金額	件数	金額
2,123	923,723	763	148,471	71	63,312	47	22,296	32	4,765
1,887	820,940	693	136,352	63	55,741	41	19,511	20	2,892
1,695	729,381	610	116,609	63	54,869	37	16,927	28	3,644
1,524	661,746	536	104,350	60	52,656	28	12,959	21	2,745
1,337	580,401	490	93,544	54	47,001	24	11,202	16	2,670

9-4 国民年金保険料納入状況

(各年度)

年 度	被保険者数				免除者数								収納対象月数	収納実績月数	納付率(%)	保険料収納額(千円)	
	総数	強制	任意	第3号	総数	法定免除	申請免除										
							計	(全額)	(3/4)	(半額)	(1/4)	(学生特例)					(納付猶予)
平成 24年度	21,927	14,991	140	6,796	4,178	869	3,309	1,474	187	97	59	1,150	342	137,066	78,154	57.0	1,385,402
25	21,023	14,294	125	6,604	4,564	884	3,680	1,615	234	157	73	1,214	387	127,640	75,331	59.0	1,369,126
26	20,198	13,607	113	6,478	4,577	877	3,700	1,568	275	164	113	1,213	367	118,797	72,049	60.7	—
27	19,314	12,816	107	6,391	4,139	879	3,260	1,460	191	105	54	1,105	345	112,317	68,654	61.1	1,229,413
28	18,101	11,886	84	6,131	3,997	873	3,124	1,388	111	76	39	1,089	421	101,829	63,846	62.7	1,212,811

資料:市民部調(宇都宮西年金事務所より。ただし平成26年度保険料収納額のみ資料提供なし)

9-5 高齢者福祉センター 利用状況

(単位:人)

(各年度)

年度	老人 (60歳以上)		中学生 ~59歳		小人(小学生以下) ・身障者	その他	市外居住者	計
	市内	市外60歳以上	全体 (市外含む)	市内				
24	62,896	—	—	3,664	8,332	4,024	6,859	85,775
25	63,052	—	—	3,377	8,248	3,875	6,943	85,495
26	67,442	—	—	3,335	7,425	4,775	7,305	90,282
27	64,094	2,528	7,400	—	9,153	5,017	—	88,192
28	62,810	4,681	7,772	—	9,440	4,027	—	88,730

資料:保健福祉部調

(注)平成27年度の利用料改訂により、集計方法が変更

9-6 諸手当支給状況

年度	児童手当		遺児手当		福祉手当		敬老年金	
	受給者数	手当額	受給者数	手当額	受給者数	手当額	受給者数	手当額
平成24年度	7,874	1,730,095	25	1,524	1,313	75,767	—	—
25	7,753	1,685,035	39	1,581	1,328	75,399	—	—
26	7,575	1,653,545	40	1,656	1,347	74,380	—	—
27	7,426	1,618,365	40	1,638	1,360	75,815	—	—
28	7,283	1,580,415	41	1,530	1,360	75,815	—	—

資料:保健福祉部・こども未来部調

9-8 保育園の概況

年度	保育園						入所	
	総数		公立		私立		総数	3才未満
	施設数	定員	施設数	定員	施設数	定員		
平成24年度	22	2,010	13	870	9	1,140	1,901	688
25	21	2,025	12	825	9	1,200	1,925	716
26	22	2,050	12	825	10	1,225	1,969	745
27	23	2,268	12	870	11	1,398	1,999	788
28	21	2,211	10	808	11	1,403	1,969	772

資料:保健福祉部調

9-9 小規模保育事業施設の概況

(各年4月1日現在)

年度	小規模保育事業施設		入所人員		職員数	
	施設数	定員	総数	3才未満	保育士数	その他の職員
平成27年度	2	29	23	23	12	4
28	4	68	37	37	20	8

資料:こども未来部調

9-7 各種募金の状況

(単位:千円)

(各年度)

年 度	総 数	共 同 募 金	日 赤 社 資 募 金
平成24年度	28,421	16,716	11,705
25	28,282	16,780	11,502
26	27,961	16,612	11,349
27	27,470	16,341	11,129
28	27,258	16,001	11,257

資料:保健福祉部調

(各年度)

児 童 扶 養 手 当		児 童 育 成 手 当		特 別 児 童 扶 養 手 当		特 定 疾 患 者 福 祉 手 当	
受 給 資 格 者 数	手 当 額	受 給 資 格 者 数	手 当 額	受 給 者 数	手 当 額	受 給 者 数	手 当 額
944	374,412	-	-	145	-	703	32,820
942	374,080	-	-	147	-	727	34,104
925	361,416	-	-	150	-	756	35,068
910	358,252	-	-	150	-	803	37,688
883	362,060	-	-	141	-	858	40,316

(各年4月1日現在)

人 員		職 員 数	
		保 育 士 数	そ の 他 の 職 員
3才	4才以上		
377	836	358	104
383	826	360	100
412	812	374	114
366	845	406	116
404	793	411	94

9-10 認定こども園の概況

(各年4月1日現在)

年 度	認 定 こ ど も 園		入 所 人 員			職 員 数	
			総 数	3才	4歳以上	保 育 士 ・ 幼 稚 園 教 諭 数	そ の 他 の 職 員
	施 設 数	定 員					
平成27年度	1	110	85	26	59	13	4
28	2	240	203	71	132	31	9

資料:こども未来部調

9-11 身体障害者手帳交付状況

(単位:人)

(各年3月31日現在)

年 度	区 分	視 覚	聴 覚・ 平 衡	音 声・ 言 語	肢 体	内 部	複 合	計
平成24年度	障害児	1	13	-	33	11	3	61
	障害者	223	377	44	1,782	972	197	3,595
25	障害児	1	14	-	33	12	3	63
	障害者	208	378	42	1,754	955	195	3,532
26	障害児	1	13	-	35	10	4	63
	障害者	213	362	38	1,728	923	179	3,443
27	障害児	1	13	-	37	11	4	66
	障害者	218	365	38	1,707	950	177	3,455
28	障害児	1	12	-	40	13	4	70
	障害者	213	365	40	1,667	967	165	3,417

資料:障害者福祉統計情報

(注) 障害児:18歳未満

9-12 療育手帳交付状況

(単位:人)

(各年3月31日現在)

年 度	A1(最重度)	A2(重度)	A(中重度)	B1(中度)	B2(軽度)	B(中軽度)	計
平成24年度	114	205	2	298	230	-	849
25	117	211	2	301	246	-	877
26	118	221	2	308	268	-	917
27	122	221	2	317	280	-	942
28	127	228	2	325	303	-	985

資料:障害者福祉統計情報

9-13 生活保護費支出状況

(単位:千円)

(各年度末現在)

年 度	合 計	生活扶助	住宅扶助	教育扶助	介護扶助	医療扶助	出産扶助	生業扶助	葬祭扶助	就労自立 給付金	救護施設 事務費
平成24年度	1,128,475	365,165	133,304	4,786	39,355	572,986	164	1,974	646	-	10,095
25	1,052,164	347,339	134,524	4,750	45,574	505,399	668	2,694	731	-	10,485
26	1,084,276	349,492	136,165	3,911	36,695	544,852	0	2,396	1,353	69	9,343
27	1,101,017	335,192	135,644	3,112	31,446	587,658	0	1,507	975	110	5,373
28	1,214,528	347,868	137,887	3,824	35,842	679,109	437	1,071	2,113	658	5,719

資料:保健福祉部調

9-14 生活保護世帯数及び人員(延)

(各年度)

年 度	総 数		生活扶助		住宅扶助		教育扶助		介護扶助		医療扶助		出 産 扶 助		生 業 扶 助		葬 祭 扶 助	
	世帯数	人員	世帯数	人員	世帯数	人員	世帯数	人員	世帯数	人員	世帯数	人員	世帯数	人員	世帯数	人員	世帯数	人員
平成24年度	17,818	22,025	5,648	7,281	4,954	6,333	241	419	1,162	1,176	5,698	6,686	1	1	111	126	3	3
25	17,765	21,955	5,630	7,218	4,937	6,358	249	423	1,187	1,191	5,630	6,586	2	2	126	173	4	4
26	17,793	21,816	5,618	7,137	4,916	6,217	216	360	1,218	1,225	5,699	6,717	-	-	121	155	5	5
27	17,701	21,316	5,506	6,877	4,940	6,115	171	270	1,307	1,320	5,695	6,640	-	-	79	91	3	3
28	18,272	21,958	5,653	7,030	5,103	6,264	231	337	1,375	1,392	5,847	6,857	1	1	59	74	3	3

資料:保健福祉部調

9-15 福祉関係施設支援状況

(単位:人)

(各年度末現在)

年度	生活保護	児童福祉									老人福祉		障害者福祉	
	救護施設	児童養護施設	知的障害児施設	重症心身障害児施設	情緒障害児短期治療施設	肢体不自由児通園施設	乳児院	自立援助ホーム	児童自立支援施設	養護老人ホーム	特別養護老人ホーム	障害者支援施設	グループホーム・ケアホーム	
平成24年度	7	168	95	156	13	-	20	12	31	46	-	55	29	
25	7	159	95	162	24	-	24	19	6	42	-	60	30	
26	5	180	60	※37	12	-	38	12	9	49	-	65	30	
27	3	195	53	※36	12	-	48	31	-	51	-	66	29	
28	3	144	45	※36	4	-	37	36	3	43	-	62	31	

資料:保健福祉部、こども未来部調

(注1) 児童福祉については、1ヶ月を1人として計算し、年間延べ人数を算出している

(注2) 児童福祉施設の区分で自立援助ホームをH24から追加。また 通園施設利用については数値化されなくなった

(注3) ※:重症心身障害児施設については、H26から18歳以上の入所者数を除いた

9-16 介護保険 認定申請の状況と認定等の結果

(1) 認定申請の状況

(単位:人)

(各年度)

年 度	認 定 申 請 者 数											
	新 規			更 新			変 更			合 計		
	男	女	計	男	女	計	男	女	計	男	女	計
平成24年度	596	800	1,396	939	2,134	3,073	146	331	477	1,681	3,265	4,946
25	570	743	1,313	955	2,177	3,132	194	339	533	1,719	3,259	4,978
26	524	788	1,312	948	2,200	3,148	177	315	492	1,649	3,303	4,952
27	541	686	1,227	894	2,190	3,084	207	336	543	1,642	3,212	4,854
28	599	769	1,368	969	2,310	3,279	194	328	522	1,762	3,407	5,169

資料:保健福祉部調

(2) 認定等の結果

(単位:人)

(各年度)

年 度	要支援1	要支援2	要介護1	要介護2	要介護3	要介護4	要介護5	計
平成24年度	346	648	550	769	692	617	433	4,055
25	383	626	672	736	694	623	434	4,168
26	393	636	771	743	664	630	471	4,308
27	394	660	791	781	657	613	468	4,364
28	401	660	773	811	664	651	481	4,441

資料:保健福祉部調

(注) 認定結果は、各年3月31日現在の人数であり、申請数とは一致しない

9-17 単位老人クラブ加入状況の推移

(単位:人・%)

(各年度)

年 度	クラブ数	会員数	60歳以上加入人口比率
平成24年度	86	3,219	9.6
25	84	3,099	9.2
26	84	2,910	8.5
27	85	2,845	8.3
28	84	2,798	8.1

資料:保健福祉部調

9-18 産業別最低賃金の推移

(単位:円)

()内:発効年月日

区 分	平成24年	平成25年	平成26年	平成27年	平成28年	平成29年
栃木県最低賃金	705 (24.12.31)	718 (25.12.31)	733 (26.10.1)	751 (27.10.1)	775 (28.10.1)	800 (29.10.1)
塗料製造業	856 (24.12.31)	865 (25.12.31)	875 (26.12.31)	888 (27.12.31)	904 (28.12.31)	923 (29.12.31)
はん用機械器具、生産用機械器具、業務用機械器具製造業 (旧 一般機械器具製造業)	799 (24.12.31)	809 (25.12.31)	821 (26.12.31)	835 (27.12.31)	851 (28.12.31)	869 (29.12.31)
計量器・測定器・分析機器・試験機・測量機械器具製造業、医療用機械器具・医療用品製造業、光学機械器具・レンズ製造業、医療用計測器製造業、時計・同部品製造業 (旧 精密機械器具、医療用計測器 製造業)	799 (24.12.31)	809 (25.12.31)	821 (26.12.31)	835 (27.12.31)	851 (28.12.31)	869 (29.12.31)
電子部品・デバイス・電子回路、電気機械器具、情報通信機械器具製造業	799 (24.12.31)	809 (25.12.31)	822 (26.12.31)	836 (27.12.31)	851 (28.12.31)	869 (29.12.31)
自動車・同附属品製造業	802 (24.12.31)	812 (25.12.31)	825 (26.12.31)	840 (27.12.31)	856 (28.12.31)	875 (29.12.31)
各種商品小売業	763 (24.12.31)	773 (25.12.31)	786 (26.12.31)	800 (27.12.31)	817 (28.12.31)	837 (29.12.31)

資料:厚生労働省HP [地域別・特定(産業別)最低賃金の全国一覧]参照

(注) 1時間の賃金

9-19 鹿沼市内に所在地のある適用法規別労働組合数及び労働組合員数

(単位:組合数・人)

(各年6月30日現在)

年	総 数			
	組合数	組 合 員		
		計	男	女
平成24年	32	5,185	3,500	1,685
25	30	4,907	3,353	1,554
26	29	4,940	3,354	1,586
27	29	4,890	3,306	1,584
28	30	6,352	3,870	2,482
29	30	6,686	3,956	2,730

資料:宇都宮労政事務所調

9-20 一般職業紹介状況及び

(単位:人・千円)

年 度	一 般 職 業 紹 介 状 況 (学 卒 を 除 き パ ー ト を 含 む)													
	新規 求人数	有効 求人数	新 規 求 職 者 数			有 効 求 職 者 数			紹 介 件 数			就 職 件 数		
			計	男	女	計	男	女	計	男	女	計	男	女
平成24 年度	4,895	12,230	4,626	2,313	2,313	20,940	10,598	10,342	10,488	5,754	4,734	2,026	1,036	990
25	8,393	21,726	5,447	2,671	2,776	21,784	10,846	10,938	9,711	5,283	4,428	2,074	1,044	1,030
26	7,031	18,729	5,210	2,526	2,683	20,757	10,398	10,359	9,346	4,955	4,391	2,010	983	1,027
27	7,804	21,129	5,069	2,348	2,721	20,248	9,820	10,428	8,052	4,242	3,810	1,924	905	1,019
28	8,568	23,547	4,693	2,119	2,574	19,133	8,974	10,159	6,636	3,543	3,093	1,741	802	939
28年4月	696	1,897	504	211	293	1,770	843	927	660	317	343	182	84	98
5	685	1,873	391	186	205	1,702	817	885	680	359	321	164	61	103
6	667	1,867	405	178	227	1,696	801	895	591	312	279	166	72	94
7	717	1,889	373	184	189	1,639	779	860	594	355	239	150	73	77
8	719	1,938	389	182	207	1,585	756	829	495	275	220	123	59	64
9	741	2,035	382	160	222	1,603	742	861	549	313	236	141	83	58
10	747	2,011	364	169	195	1,602	743	859	501	267	234	138	60	78
11	669	1,930	323	150	173	1,520	706	814	525	279	246	136	71	65
12	658	1,950	267	126	141	1,388	652	736	387	208	179	108	52	56
29年1月	762	1,957	434	205	229	1,468	696	772	526	277	249	102	43	59
2	766	2,092	371	157	214	1,504	693	811	536	283	253	146	75	71
3	741	2,108	490	211	279	1,656	746	910	592	298	294	185	69	116
月平均	714	1,962	391	177	215	1,594	748	847	553	295	258	145	67	78

資料:業務概況

(注1) 鹿沼公共職業安定所管内の数値

(注2) 四捨五入の関係で合計値が一致しないことがある

雇用保険失業給付状況

(各年度(月)末)

雇 用 保 険 失 業 給 付 状 況														
左のうち雇用保険 失業給付金受給者			充足数	就職 率	受 給 資 格 数			初 回 受 給 者 数			受 給 者 実 人 員			一般求職者 給付支給 総額 (千円)
計	男	女			計	男	女	計	男	女	計	男	女	
358	183	175	1,834	43.8	1,318	615	703	1,116	509	607	5,656	2,708	2,948	676,904
424	203	221	2,077	38.1	1,155	519	636	885	367	518	4,586	1,997	2,589	528,464
404	194	210	1,835	38.6	1,097	481	616	879	376	503	4,000	1,743	2,257	454,443
337	147	190	1,727	38.0	1,022	442	580	809	342	467	3,493	1,521	1,972	399,569
357	178	179	1,579	37.1	1,018	418	600	757	283	474	3,575	1,359	2,216	386,740
39	23	16	157	36.1	173	56	117	72	27	45	281	130	151	28,839
35	13	22	148	41.9	98	39	59	109	27	82	328	129	199	35,657
35	16	19	147	41.0	85	37	48	74	32	42	338	130	208	38,941
28	15	13	142	40.2	73	33	40	70	27	43	338	128	210	34,248
28	14	14	109	31.6	77	21	56	78	31	47	354	136	218	41,284
37	22	15	134	36.9	89	37	52	50	14	36	326	121	205	35,601
27	11	16	148	37.9	75	35	40	52	28	24	296	111	185	30,362
30	15	15	117	42.1	71	34	37	52	17	35	281	104	177	32,982
28	14	14	96	40.4	43	23	20	48	13	35	269	95	174	26,874
20	11	9	96	23.5	90	46	44	49	21	28	265	94	171	28,227
21	10	11	130	39.4	75	29	46	62	32	30	256	93	163	24,961
29	14	15	155	37.8	69	28	41	41	14	27	243	88	155	28,764
30	15	15	132	37.4	85	35	50	63	24	40	298	113	185	32,228

9-21 新規学卒者の職業紹介状況

(単位:人)

(平成29年3月卒業生)

区 分	中 学 校			高 等 学 校		
	計	男	女	計	男	女
1. 卒 業 者 数	760	379	381	821	338	483
2. 進 学 者 数	742	367	375	455	199	256
3. 職業能力開発入学者数	4	4	-	8	8	-
4. 専修学校入校者数	7	2	5	147	47	100
5. 在家・無業者数	4	4	-	11	2	9
6. 就職希望者数	3	2	1	200	82	118
(1) 職安・学校扱	-	-	-	180	68	112
①管内就職者数	-	-	-	64	32	32
②管外就職者数	-	-	-	107	36	71
③県外就職者数	-	-	-	9	-	9
④未内定者数	-	-	-	-	-	-
(2)縁故・自己自営就職者	3	2	1	20	14	6
①県内就職者数	3	2	1	14	8	6
②県外就職者数	-	-	-	4	4	-
③未内定者数	-	-	-	2	2	-
7. 求 人 数	-	-	-	343	-	-
8. 受 入 れ 数	-	-	-	145	-	-

資料:鹿沼公共職業安定所(業務概況)

9-22 前日光つつじの湯交流館利用状況

(単位:人)

(各年度)

年度	大人	小 人 (小学生)	その他	合計	市外居住者	
					大人	小 人 (小学生)
平成24年度	70,256	3,223	11,803	85,282	-	-
25	65,895	3,162	10,305	79,362	-	-
26	67,205	3,164	12,521	82,890	-	-
27	66,591	3,133	11,628	81,352	-	-
28	63,487	3,057	11,132	77,676	-	-

資料:経済部調