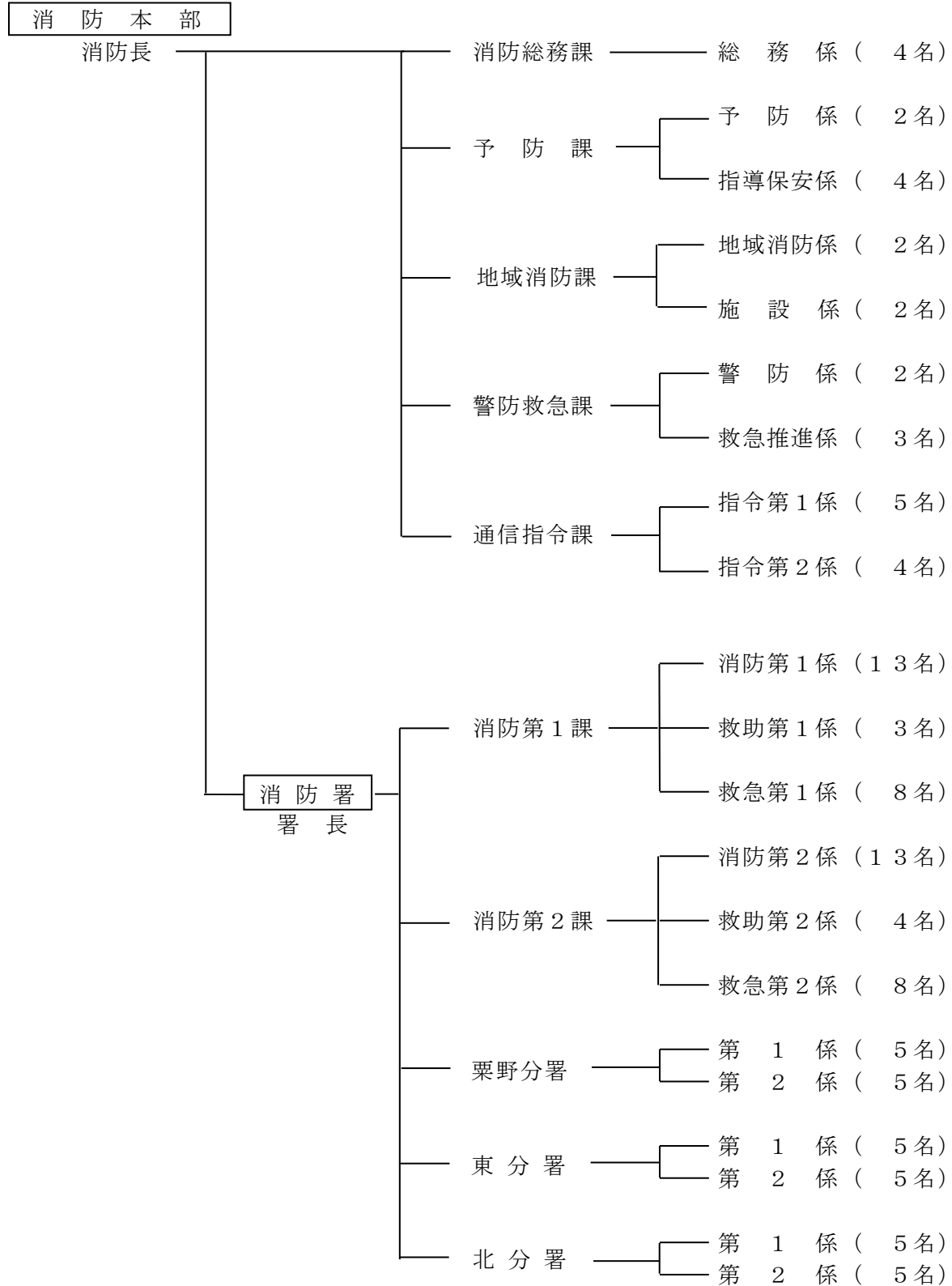


## 第 1 2 章 消 防

消防本部

### 1 組織・人員

(令和 4 年 4 月 1 日現在)



## 2 施設と車両

### (1) 車両配置状況

(令和4年4月1日現在)

種別 所属	消防ポンプ自動車	水槽付消防車	大型水槽車	化学消防車	高規格救急車	はしご車	救助工作車	指揮車	指令広報車	広報車	査察車	その他車両
消防本部										2	2	6
消防署	1	2	2		3	1	1	1	1			3
栗野分署	1	1			1				1			
東分署	1			1	1				1			
北分署	1	1			1				1			
合計(台)	4	4	2	1	6	1	1	1	4	2	2	9

## 3 火災概況

### (1) 火災件数と損害額

区分 年中	件数(件)	損害見積額 (千円)
R3	42	70,274
R4	40	50,421
比較	△2	△19,853

### (2) 火災による損害

区分 年中	死傷者数(人)		損害棟数(棟)			
	死者	負傷者	全焼	半焼	部分焼	ぼや
R3	1	2	14	4	9	4
R4	2	3	9	3	5	20
比較	1	1	△5	△1	△4	16

### (3) 月別火災件数

月 年中	1	2	3	4	5	6	7	8	9	10	11	12	計
R3	6	7	4	4	2	4	3	5	1	3	1	2	42
R4	4	6	4	4	0	2	5	6	4	2	2	1	40
比較	△2	△1	0	0	△2	△2	2	1	3	△1	1	△1	△2

## (4) 原因別火災件数

原因別	年 中			原因別	年 中		
	R 3	R 4	比較		R 3	R 4	比較
たばこ	1	4	3	ストーブ	3	0	△3
たき火	8	8	0	マッチ・ライター	0	2	2
火遊び	1	0	△1	煙突・煙道	0	0	0
こんろ	2	0	△2	電灯・電話等の配線	2	3	1
こたつ	0	0	0	電気機器・装置配線器具	1	2	1
放火(疑含む)	1	2	1	その他	15	10	△5
風呂かまど	0	0	0	不明・調査中	7	8	1
炉・焼却炉	1	1	0	計	42	40	△2

## 4 出動状況

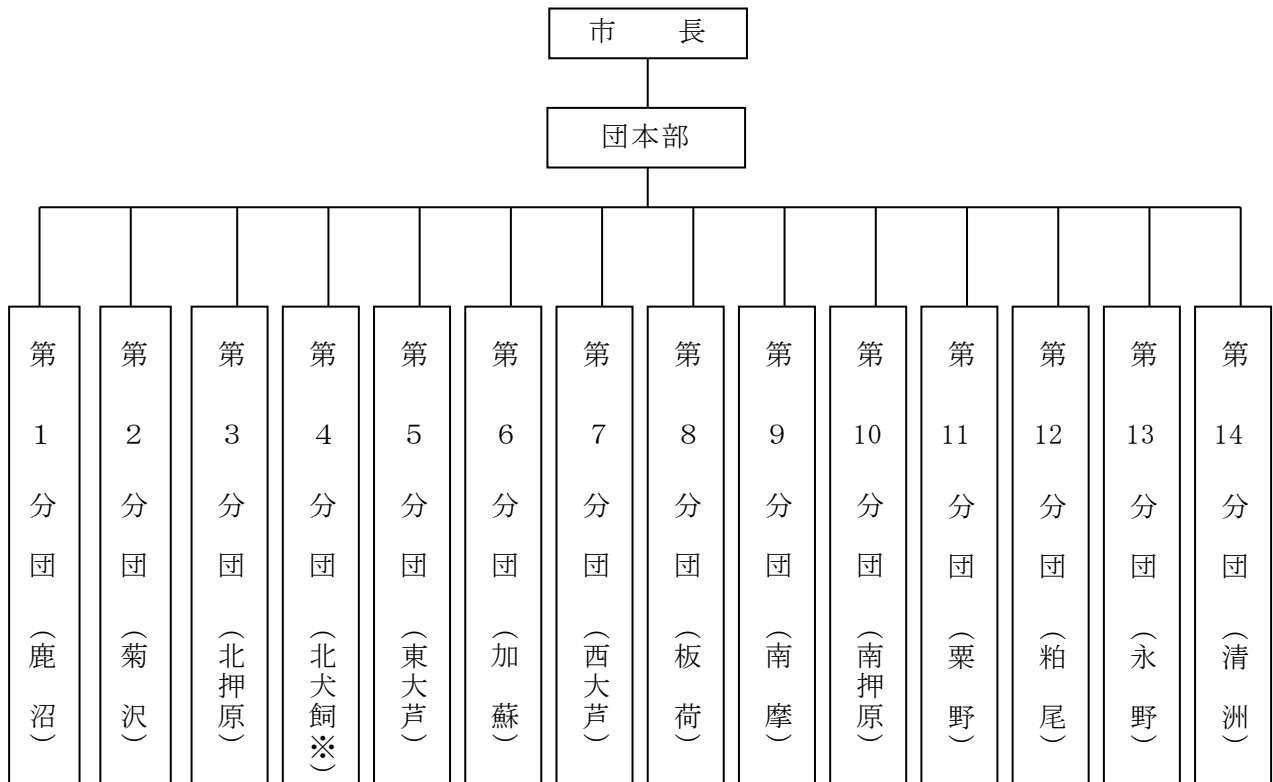
出動種別		年 中		
		R 3	R 4	比較
火災出動		74件	70件	△4件
救急出動	出動件数	3,960件	4,721件	761件
	搬送件数	3,651件	4,166件	515件
	搬送人員	3,674人	4,190人	516人
救助出動	出動件数	69件	86件	17件
	救助件数	38件	48件	10件
	救助人員	40人	43人	3人

## 5 事業

事業名	事業の概要	対象	実施時期
水防協議会	水防計画書の見直し	委員	R4.6.23

消防団

1 組織



※ 東部台地区を含む。

2 消防団の現勢

(令和4年4月1日現在)

区分 分団別	人口	世帯数	団員数		団員 平均年齢	団員一人当たり	
			定数	実員		人口	世帯数
団本部			36	24	46.1		
第1分団	22,898	10,079	48	31	44.2	739	325
第2分団	13,730	5,706	60	60	34.8	229	95
第3分団	11,185	4,498	61	62	34.7	180	73
第4分団	25,994	11,081	65	70	40.1	371	158
第5分団	3,053	1,217	48	49	36.4	62	25
第6分団	1,829	746	46	42	43.0	44	18
第7分団	735	327	46	47	42.0	16	7
第8分団	1,640	688	51	52	39.0	32	13
第9分団	2,906	1,148	48	44	38.9	66	26
第10分団	4,050	1,609	52	52	37.3	78	31
第11分団	2,838	1,115	60	62	42.2	46	18
第12分団	1,337	535	58	56	40.0	24	10
第13分団	1,080	468	43	45	40.9	24	10
第14分団	2,522	1,004	48	48	41.0	53	21
計	95,797	40,221	770	744	40.0	129	54

3 車両と器具配置状況

(令和4年4月1日現在)

所 属 種 別	団 本 部	第 1 分 団	第 2 分 団	第 3 分 団	第 4 分 団	第 5 分 団	第 6 分 団	第 7 分 団	第 8 分 団	第 9 分 団	第 10 分 団	第 11 分 団	第 12 分 団	第 13 分 団	第 14 分 団	計 (台)
消防ポンプ 自動車		3	2	2	3	2	2	1	1	3	1	2	2	1	3	28
小型動力ポンプ 積 載 車	1		2	2	2	1		1	1		3	2	1	2		18
小型動力ポンプ 搬 送 車	1						1	1	1				1			5
その他の 車 両	2															2
受 令 機	4	3	4	4	5	3	3	3	3	3	4	4	4	3	3	53

4 表彰

(1) 令和5年1月9日(消防出初式)

ア 栃木県知事表彰

模範消防団員 第1分団 分団長 三品 卓也  
第13分団 分団長 小保方 久夫

イ 栃木県消防協会長表彰並びに鹿沼市長表彰

永年勤続団員(25年) 第11分団 分団長 小曾戸 庸忠 外3名  
永年勤続団員(20年) 第11分団 副分団長 古澤 隆 外7名  
永年勤続団員(15年) 団本部 分団長 松島 清文 外19名  
永年勤続団員(10年) 第5分団 分団長 石原 裕一 外34名

ウ 栃木県消防協会上都賀支部長表彰

優良団員 第2分団 副分団長 小峯 弘滝 外19名  
永年勤続団員(5年) 第2分団第3部 部長 大塚 菊雄 外38名

エ 鹿沼市長表彰

無火災分団(1年間) 第11分団

オ 鹿沼市消防団長表彰

感謝状贈呈 前副団長 吉澤 辰治  
前団本部 分団長 野中 俊克  
前第4分団 分団長 稲川 博一  
前第7分団 分団長 酒井 一憲  
前第9分団 分団長 羽鳥 信也

## 5 研修及び訓練

実施月日	研修及び訓練	場 所	参加人数等
R4. 4. 4～R4. 5. 23	ポンプ取扱研修会	各会場 (14 か所)	分団長以下 240名
R4. 4. 4～R4. 5. 23	初任教育 (ポンプ取扱研修会時に実施)	各会場 (10 か所)	団 員 17名
R4. 6. 12	幹部教育	消防本部	班長以上 178名
R4. 6 (未定)	幹部視察研修	未定	※新型コロナで中止
R4. 7. 7～R4. 7. 8	上都賀支部幹部視察研修	宮城県石巻市	本部分団長以上 4名
R4. 7. 23	第46回栃木県消防操法大会	消防学校	団長のみ
R4. 10. 1～ R4. 11. 13	夏期消防訓練	各会場 (14 か所)	分団長以下 357名
R4. 10. 6	栃木県消防大会、消防職団員幹部研修会	宇都宮市	※新型コロナで中止
R5. 1. 22	文化財防火デー消防訓練	旧栗野中学校	団長以下 29名
R5. 2. 2～R5. 2. 3	消防団長等研修会	日光市	※新型コロナで中止
R5. 2. 21	消防学校基礎教育	消防学校	班長以下 9名
R5. 2. 28	女性消防団員活性化研修会	消防学校	部長以下 3名
R5. 3. 3～R5. 3. 4	消防学校幹部教育現場指揮	消防学校	部長以下 7名
R5. 3. 11	消防学校幹部教育分団指揮	消防学校	副分団長 3名

## 6 点検等

### (1) 通常点検

令和4年10月23日から11月27日の間に分団ごとに実施

出場団員 513名

### (2) 消防出初式

令和5年1月9日鹿沼市民文化センターにて実施（表彰式のみ）

出場団員 220名

## 7 消防団出動状況

出動区分		年 度		
		R 3	R 4	比較
火災等出動	出動件数	32件	44件	12件
	出動人員	743人	610人	△133人
風水害等の災害出動	出動件数	1件	2件	1件
	出動人員	6人	23人	17人
その他出動 (広報・点検訓練等)	出動件数	60件	200件	140件
	出動人員	3, 133人	5, 253人	2, 120人
合 計	出動件数	93件	246件	153件
	出動人員	3, 882人	5, 886人	2, 004人

消防施設

1 水利施設

(令和4年4月1日現在)

種 別 地区別	消 火 栓			防 火 水 そ う				防 火 井 戸	計
	地上式	地下式	計	40m <sup>3</sup> 未満	40m <sup>3</sup> 以上	100m <sup>3</sup> 以上	計		
鹿 沼		328	328	28	(9)23	(6)6	(15)57		385
菊 沢		196	196	21	(11)28		(11)49		245
北 押 原		172	172	26	(4)8	(1)1	(5)35		207
北 犬 飼		246	246	18	(16)29		(16)47		293
東 部 台	1	117	118	10	(2)12	(1)1	(3)23		141
東 大 芦		68	68	6	2		8		76
加 蘇		33	33	11	(1)5		(1)16		49
西 大 芦				1	(4)18		(4)19		19
板 荷		6	6	5	(3)17		(3)22		28
南 摩		59	59	4	(12)17		(12)21	4	84
南 押 原		99	99	15	(4)10		(4)25	1	125
栗 野	1	44	45	(1)12	(5)22		(6)34	2	81
粕 尾		25	25	2	(2)14		(2)16		41
永 野		29	29	2	(4)16		(4)18		47
清 洲		71	71	6	(6)19		(6)25	2	98
計	2	1,493	1,495	(1)167	(83)240	(8)8	(92)415	9	1,919

( ) 内の数字は耐震性防火水そう