

## 1. 市の位置と面積

面積	490.62km <sup>2</sup>
東西 (経度・地名)	極東・深津 139° 50' 08"
	極西・上粕尾 139° 28' 02"
南北 (緯度・地名)	極南・下永野 36° 27' 29"
	極北・草久 36° 42' 43"

## 2. 市役所の位置

東 経	北 緯	海 抜
139° 44' 53"	36° 33' 49"	148.8m

## 3. 土地利用区分

(単位：km<sup>2</sup>) (平成26年1月1日現在)

総面積	田	畑	宅 地	山 林	原 野	その他
490.62	41.46	26.34	26.00	255.24	2.21	139.37

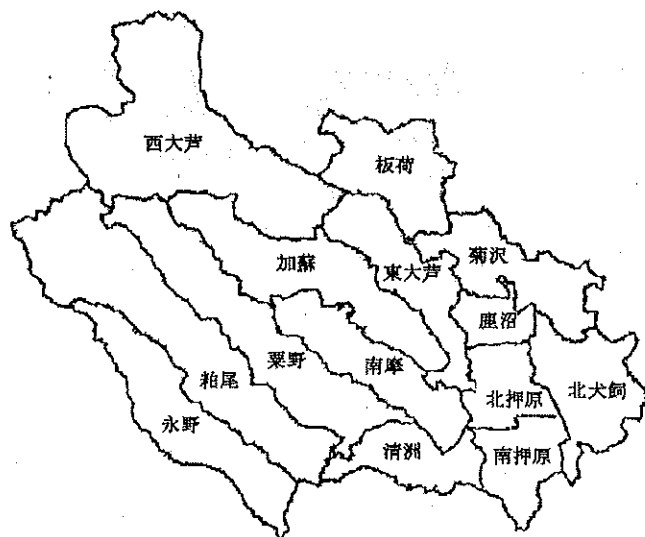
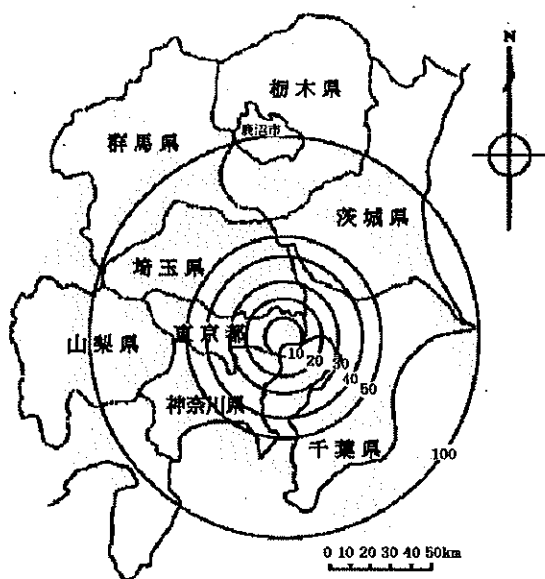
(概要調書)

## 4. 人口の推移

年 次	世 帯 数 ( 世 帯 )	人 口 ( 人 )
平成17年4月1日	30,820	93,745
平成18年4月1日	34,035	103,855
平成19年4月1日	34,472	103,586
平成20年4月1日	34,844	103,411
平成21年4月1日	35,140	103,084
平成22年4月1日	35,434	102,661
平成23年4月1日	35,084	102,033
平成24年4月1日	35,221	101,249
平成25年4月1日	35,460	100,652
平成26年4月1日	35,733	99,815

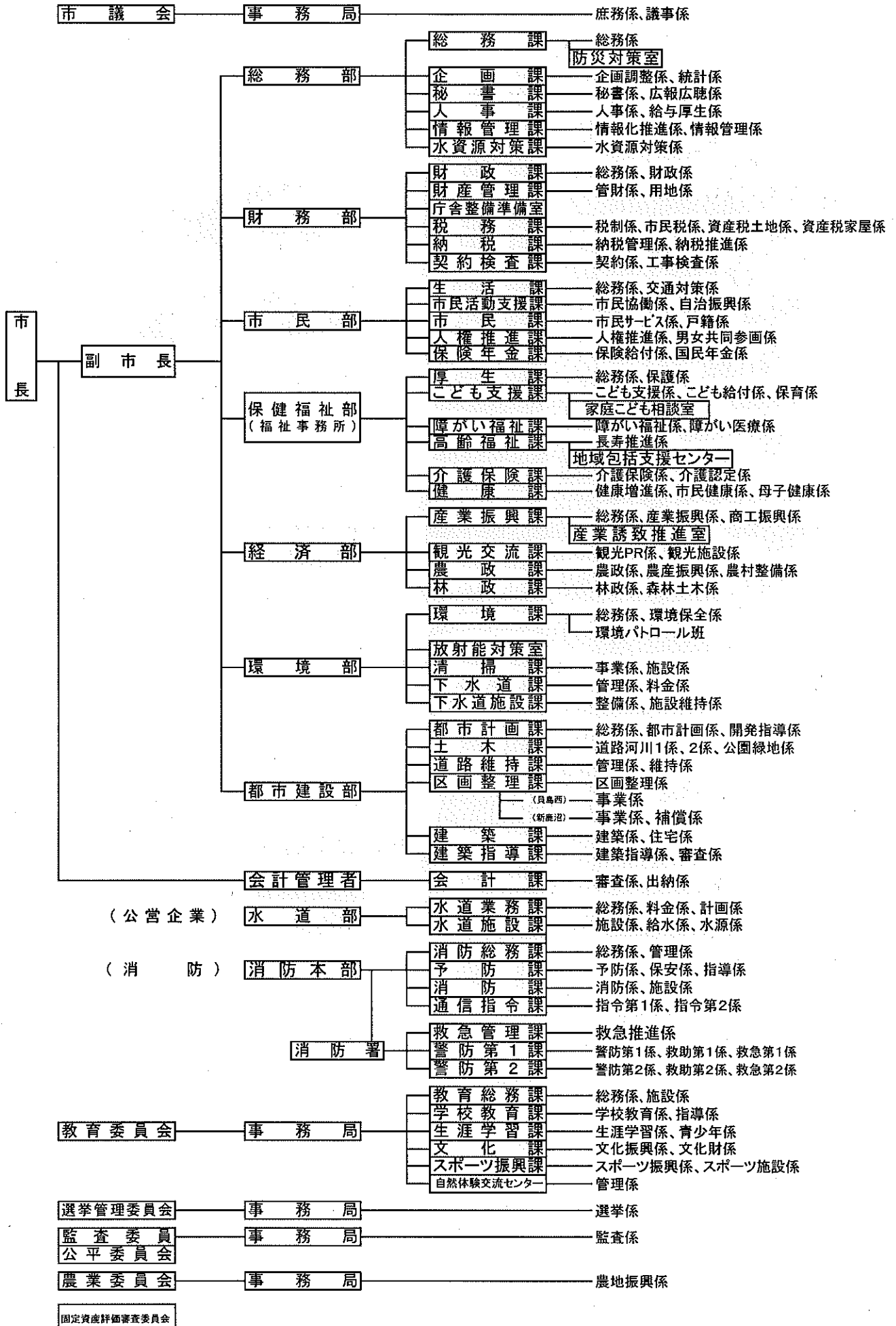
\*推計人口 (市民課)

5. 市域図



- |             |  |
|-------------|--|
| 昭和23年10月10日 | 市制施行                                     |
| 昭和29年10月1日  | 鹿沼市、東大芦村、菊沢村、板荷村、北押原村、西大芦村、加蘇村、北犬飼村が合体合併 |
| 昭和30年7月28日  | 南摩村編入合併                                  |
| 昭和30年8月10日  | 南押原村編入合併                                 |
| 昭和32年4月1日   | 宇都宮市古賀志町の一部編入合併                          |
| 昭和43年4月1日   | 加蘇境沢地区栗野町へ                               |
| 平成18年1月1日   | 栗野町編入合併                                  |

6. 鹿沼市機構図 (平成26年4月1日)



## 7. 税務事務分掌

### 税 務 課

#### 1 税 制 係

- ・税の総括管理、市税事務の企画・調整
- ・軽自動車税、市たばこ税、鉱産税、入湯税、国民健康保険税、介護保険料の調査・賦課事務
- ・後期高齢者医療保険料納付管理事務
- ・固定資産評価審査委員会に関する事務

#### 2 市 民 税 係

- ・市民税の課税客体の調査・賦課事務

#### 3 資 産 税 土 地 係

- ・固定資産税、都市計画税、特別土地保有税の課税客体の調査・賦課事務
- ・国有資産等所在市町村交付金に関する事務

#### 4 資 産 税 家 屋 係

- ・固定資産税、都市計画税の課税客体の調査・賦課事務

### 納 税 課

#### 1 納 税 管 理 係

- ・市税、国民健康保険税、介護保険料、後期高齢者医療保険料の収納
- ・納税啓発
- ・債権管理委員会の運営

#### 2 納 税 推 進 係

- ・市税、国民健康保険税、介護保険料、後期高齢者医療保険料の徴収、滞納整理

## 8. 税務職員数

(平成26年4月1日現在)

部 名	課 係 名	課 長 等	課 長 補 佐	担 副 主 幹	係 長	担 主 査	主 査	主 任 事	主 事	徴 収 員	計
財務部	税 務 課	1	1								2
	税 制 係				1			1	4		6
	市 民 税 係				1			3	8		12
	資 産 税 土 地 係				1			2	4		7
	資 産 税 家 屋 係						1	3	3		7
	納 税 課	1	1								2
	納 税 管 理 係				1		1	1	2		5
	納 税 推 進 係						1	2	4	4	11
	合 計	2	2	0	4	0	3	12	25	4	52