

受動喫煙とは

喫煙者が吸っている煙（主流煙）だけではなく、タバコから立ち昇る煙や喫煙者が吐き出す煙（副流煙）にも、ニコチンやタールはもちろん多くの有害物質が含まれています。



タバコから立ち上る煙や本人は喫煙しなくても身の周りのたばこの煙を吸わされてしまうことを**受動喫煙**と言います。

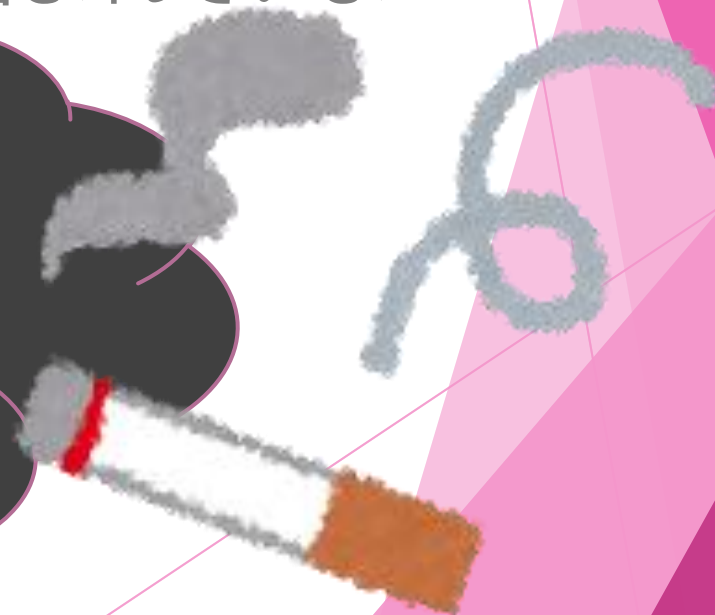
副流煙の中に有害物質が！

他人の吸ったたばこの煙を吸うくらい大した影響はないだろうと考えてはいませんか？

たばこの煙は、本人がフィルターを通して吸う主流煙より、**フィルターを通らない副流煙**のほうが、**約2～4倍多く有害物質**が含まれています。

タール、ニコチン、一酸化炭素

ピレン、ナフタレン、カテコール、
ベンツピレン、ヒ素、フェノール、
クレゾール、カドミウム化合物、アンモニア、トルエン、ニッケル化合物など



受動喫煙による健康被害は？

身の周りのたばこの煙を吸うことにより健康への被害が起こります。

成人の場合	心疾患（1.25-1.30倍）
	肺がん（1.20-1.30倍）
乳幼児・児童 の場合	呼吸器症状（咳・痰など）
	肺の発達の遅れ
	乳児突然死症候群(SIDS)
	急性呼吸器感染症
	耳疾患（中耳炎など）
	より頻回でより重症度の高い喘息発作



受動喫煙にご注意を!!

- ①喫煙者はマナーを守りましょう
- ②たばこの煙は有害だという認識を
- ③喫煙は喫煙所で！



分煙が
大切です!!