

週刊鹿沼

1 月 26 日号

明日 27 日から 2 月 2 日まで、鹿沼市では、東京都庁の全国観光 PR コーナーで、恒例の「鹿沼おとどけ便」を開催します。旬のいちごをはじめとした特産品がもりだくさん！今週も魅力いっぱいの栃木県鹿沼市から、地域のお話をお知らせします。

今週のイチオシ！ アートを堪能する 9 日間 加蘇芸術祭

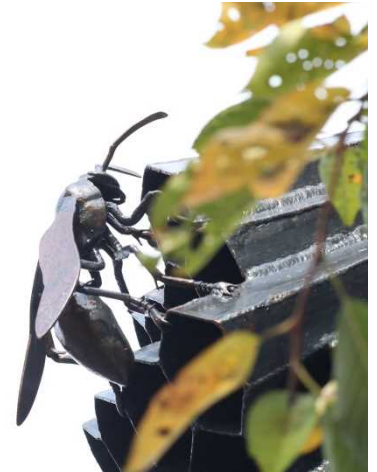
1 月 30 日 ~ 2 月 7 日 / 加蘇コミュニティセンターほか

栃木県鹿沼市の山あいの集落「加蘇」。「かそ」と読みます。過疎化も進んだこの地域が「加蘇芸術村」になりました。豊かな自然や脈々と続く地域の営みを、芸術を通してより魅力的に発信する試みです。

この村で「加蘇芸術祭」を開催します。常設の屋外展示作品に加え、文星芸術大学の協力を得て様々な作品を展示します。また、彫刻家神山政五郎の作品を間近で見られる「熊野神社」や、この時期ならではの氷瀑「寄栗の大滝」など、魅力的なスポットをご用意しました。寒い季節ならではの景色と、数々のアートに触れる 9 日間。ぜひ加蘇へお越しください。

メイン会場は、作品展示や映像作品上映（2 / 6・7）を行う加蘇コミュニティセンター。現代アート作品や神社などの潜在アート作品は地区内に点在しています。

お問合せ：市 観光交流課 0289-63-2188 / URL : <https://www.facebook.com/kasoartvillage/>



作品を巡るスタンプラリーも実施します。全てを巡った方の中から抽選で「かめま和牛」をプレゼント！応募は加蘇 CC まで。

1 月 27 日～	こちらは稲わらアート およそ 4 か月間に渡り展開してきた中入粟野地区の「稲わらアートプロジェクト」。ついに作品が完成しました。 このプロジェクトは、地元と文星芸術大学との協働によるもので、作品を使った今後の活動も含めてひとつのアート作品になっています。気になる作品は…、あなたの目でぜひ！	会場 遊の郷直売所付近 (鹿沼市中栗野 655-1) 0289-86-7800 お問合せ 市 農政課 0289-63-2191
1 月 31 日 2 月 3 日	福はうち！ 鬼はそと！ 市内の 2 社 1 寺で邪気払いを。詳しくは http://kanuma-kanko.jp/ をご参照ください。 医王寺節分会 平成 28 年 1 月 31 日(日) 東高野山医王寺 (栃木県鹿沼市北半田 1250) 古峯神社節分祭 平成 28 年 2 月 3 日(水) 古峯神社 (栃木県鹿沼市草久 3027) 今宮神社節分祭 平成 28 年 2 月 3 日(水) 今宮神社 (栃木県鹿沼市今宮町 1692)	

【週刊鹿沼に関してのお問い合わせ先】

鹿沼市総務部企画課内 **鹿沼営業戦略室** 担当：木村

TEL : 0289-63-2251 / FAX : 0289-63-2247

MAIL : kikaku@city.kanuma.lg.jp / m01kimura@city.kanuma.lg.jp

URL : <http://www.city.kanuma.tochigi.jp> / <http://www.kanuma-kanko.jp>

Facebook : <https://www.facebook.com/kanuma.city.promotion>

鹿沼市シンボルキャラクター
ベリーちゃん

