

1. 市の位置と面積

面 積	490.64km ²
東 西 (経度・地名)	極東・深津 139° 50' 08"
	極西・上粕尾 139° 28' 02"
南 北 (緯度・地名)	極南・下永野 36° 27' 29"
	極北・草久 36° 42' 43"

※平成27年3月6日に公表された、国土交通省国土地理院の面積計測方法の変更により、本市の面積値が、490.62km²から490.64km²に変更となりました。

2. 市役所の位置

東 経	北 緯	海 抜
139° 44' 53"	36° 33' 49"	148.8m

3. 土地利用区分

(単位：km²) (平成28年1月1日現在)

総面積	田	畑	宅 地	山 林	原 野	その他
490.64	41.07	26.01	26.21	256.08	0.37	140.90

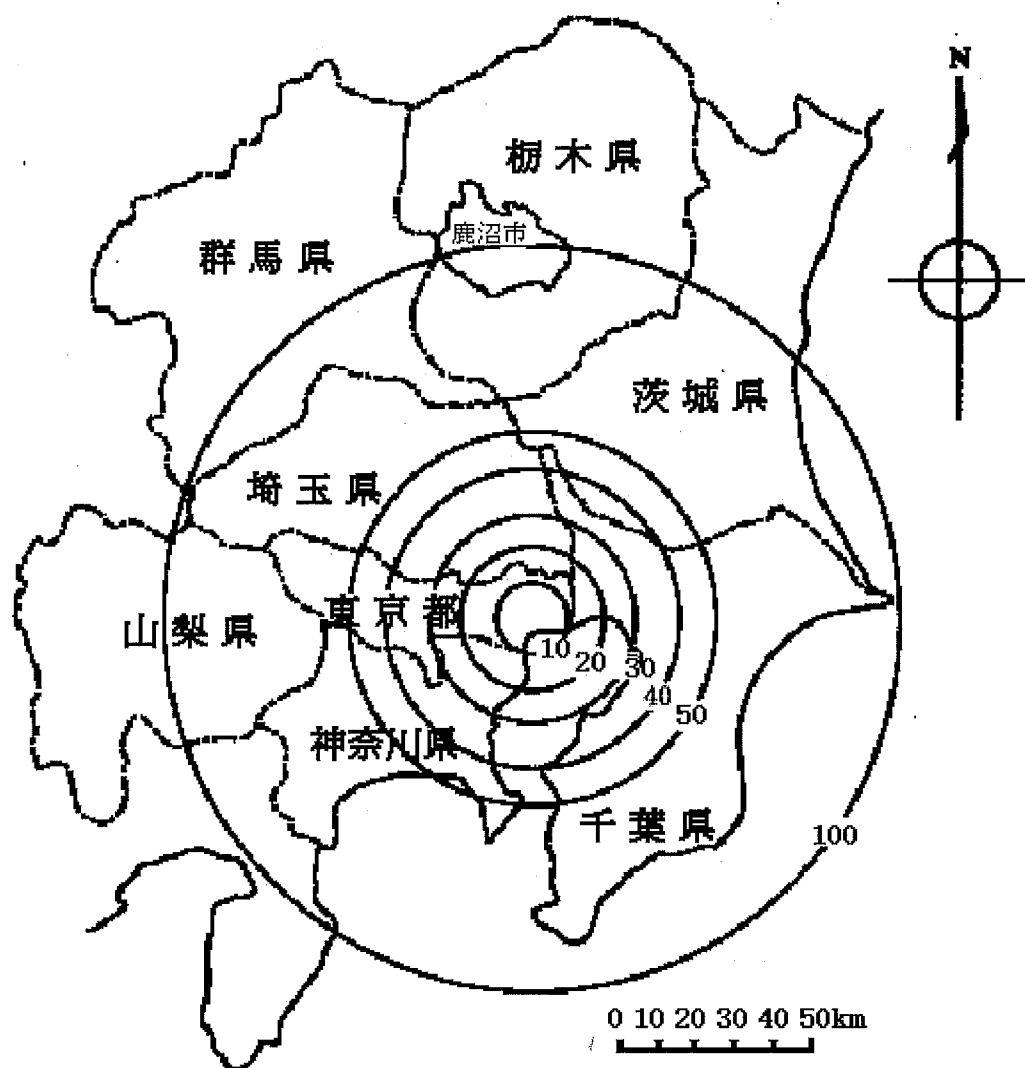
(概要調書)

4. 人口の推移

年 次	世 帯 数 (世 帯)	人 口 (人)
平成19年4月1日	34,472	103,586
平成20年4月1日	34,844	103,411
平成21年4月1日	35,140	103,084
平成22年4月1日	35,434	102,661
平成23年4月1日	35,084	102,033
平成24年4月1日	35,221	101,249
平成25年4月1日	35,460	100,652
平成26年4月1日	35,733	99,815
平成27年4月1日	35,985	99,009
平成28年4月1日	36,387	98,350

*推計人口(市民課)

5. 市域図





昭和23年10月10日 市制施行

昭和29年10月 1日 鹿沼市、東大芦村、菊沢村、板荷村、北押原村、
西大芦村、加蘇村、北犬飼村が合体合併

昭和30年 7月28日 南摩村編入合併

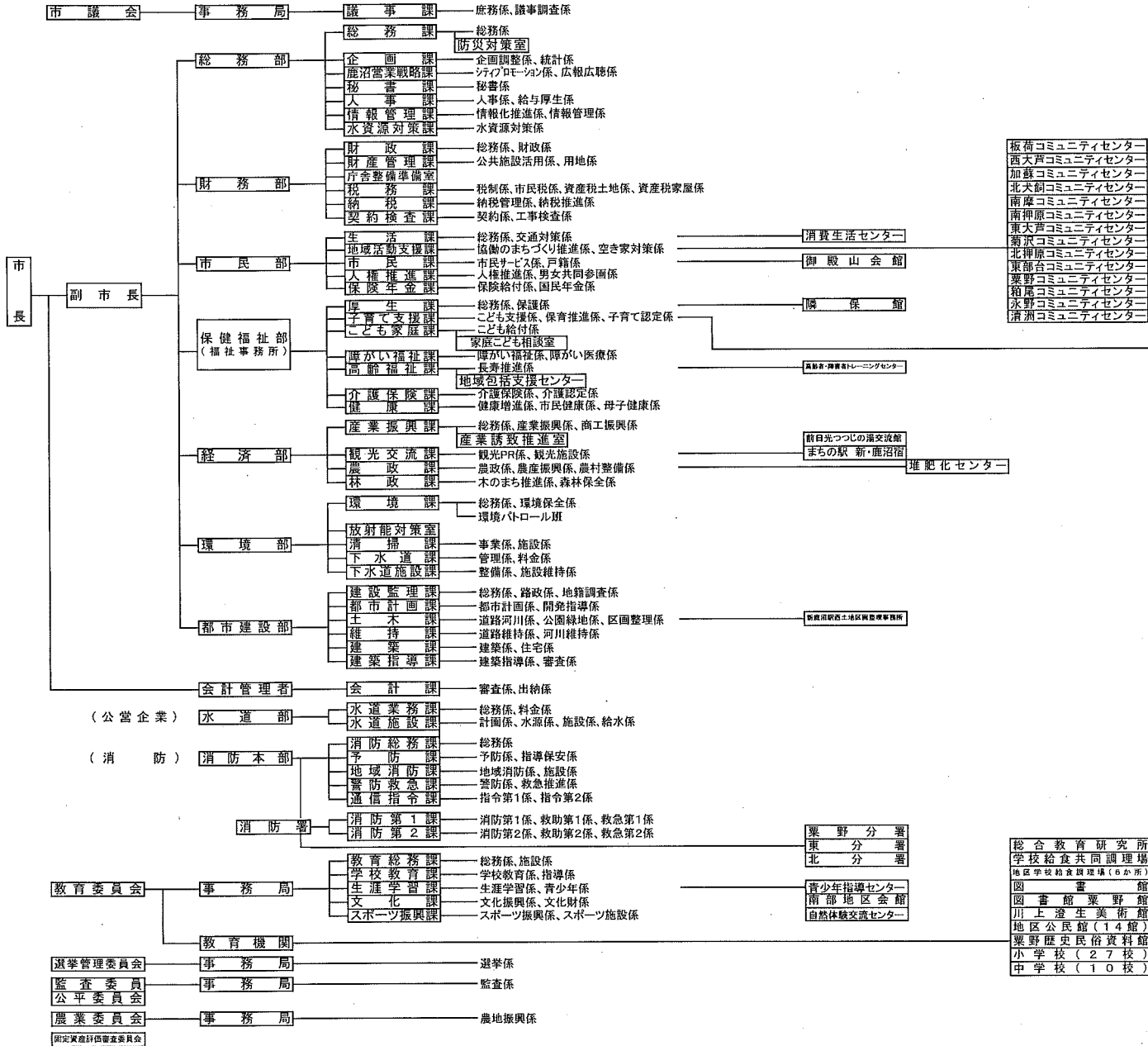
昭和30年 8月10日 南押原村編入合併

昭和32年 4月 1日 宇都宮市古賀志町の一部編入合併

昭和43年 4月 1日 加蘇境沢地区栗野町へ

平成18年 1月 1日 栗野町編入合併

6. 鹿沼市機構図 (平成28年4月1日)



- 板荷コミュニティセンター
- 西大芦コミュニティセンター
- 加蘇コミュニティセンター
- 北大飼コミュニティセンター
- 南摩コミュニティセンター
- 南押原コミュニティセンター
- 東大芦コミュニティセンター
- 菊沢コミュニティセンター
- 北押原コミュニティセンター
- 東部台コミュニティセンター
- 粟野コミュニティセンター
- 稲尾コミュニティセンター
- 永野コミュニティセンター
- 沼淵コミュニティセンター

- こじか保育園
- 西保保育園
- 南保保育園
- にっこり保育園
- ひなた保育園
- いぬかい保育園
- なんま保育園
- 粟野保育園
- 稲尾保育園
- 永野保育園
- 板荷児童館
- あおぼ

消費生活センター

御殿山会館

障保館

高齢者・障害者レクリエーションセンター

地域包括支援センター

産業誘致推進室

前日光つづの湯交流館

まちの駅 新・鹿沼

産肥化センター

新鹿沼西三地区開発事務所

粟野分署

東分署

北分署

青少年指導センター

南部地区会館

自然体験交流センター

- 総合教育研究所
- 学校給食共同調理場
- 地区学校給食調理場(6カ所)
- 図書館
- 図書館 粟野館
- 川上澄生美術館
- 地区公民館(14館)
- 粟野歴史民俗資料館
- 小学校(27校)
- 中学校(10校)

7. 税務事務分掌

税 務 課

1 税 制 係

- ・税の総括管理、市税事務の企画・調整
- ・軽自動車税、市たばこ税、釧産税、入湯税、国民健康保険税、介護保険料の調査・賦課事務
- ・後期高齢者医療保険料納付管理事務
- ・固定資産評価審査委員会に関する事務

2 市 民 税 係

- ・市民税の課税客体の調査・賦課事務

3 資 産 税 土 地 係

- ・固定資産税、都市計画税、特別土地保有税の課税客体の調査・賦課事務
- ・国有資産等所在市町村交付金に関する事務

4 資 産 税 家 屋 係

- ・固定資産税、都市計画税の課税客体の調査・賦課事務

納 税 課

1 納 税 管 理 係

- ・市税、国民健康保険税、介護保険料、後期高齢者医療保険料の収納
- ・納税啓発
- ・債権管理委員会の運営

2 納 税 推 進 係

- ・市税、国民健康保険税、介護保険料、後期高齢者医療保険料の徴収、滞納整理

8. 税務職員数

(平成28年4月1日現在)

部 名	課 係 名	課 長 等	課 長 補 佐	担 副 主 幹	係 長	担 主	当 査	主 査	主 任 事	主 事	徴 収 嘱 託 員	計
財務部	税 務 課	1										1
	税 制 係		1				1	1	3			6
	市 民 税 係				1		1	2	8			12
	資 産 税 土 地 係				1			2	4			7
	資 産 税 家 屋 係				1			3	3			7
	納 税 課	1										1
	納 税 管 理 係				1		2	1	1			5
	納 税 推 進 係				1		1		6	3		11
	合 計	2	1	0	5	0	5	9	25	3		50