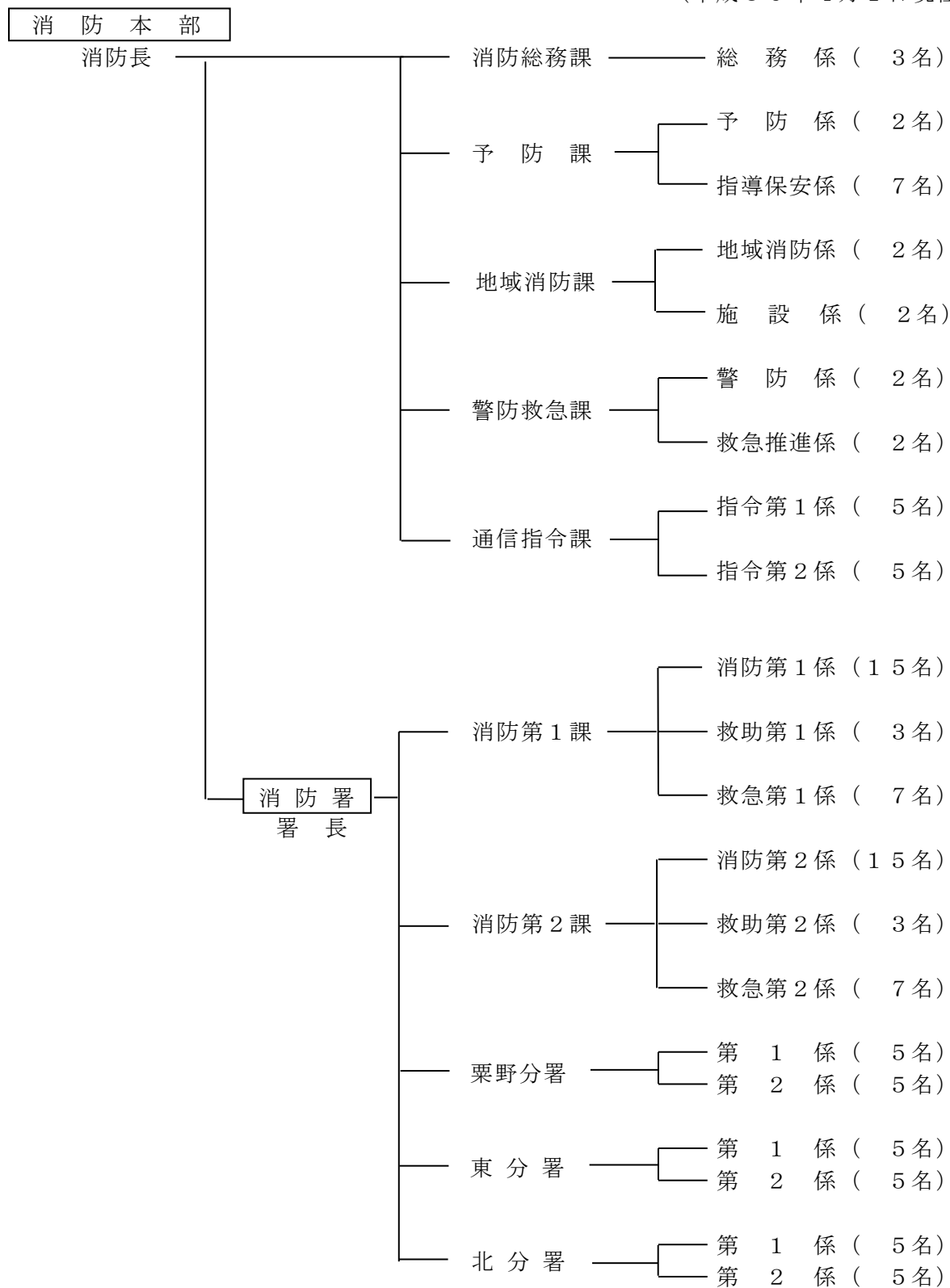


第 1 2 章 消 防

消防本部

1 組織・人員

(平成 3 0 年 4 月 1 日現在)



2 施設と車両

(1) 車両配置状況

(平成30年4月1日現在)

種 別 所 属	消 防 ポ ン プ 自 動 車	水 槽 付 消 防 車	大 型 水 槽 車	化 学 消 防 車	高 規 格 救 急 車	は し こ 車	救 助 工 作 車	指 揮 車	指 令 広 報 車	広 報 車	査 察 車	そ の 他 車 両
	消 防 本 部										2	2
消 防 署	1	2	2		2	1	1	1	1			2
粟 野 分 署	1	1			1				1			
東 分 署	1			1	1				1			
北 分 署	1	1			1				1			
合 計 (台)	4	4	2	1	5	1	1	1	4	2	2	8

3 火災概況

(1) 火災件数と損害額

区 分 年 度	件 数 (件)	損 害 見 積 額 (千 円)
29年中	55	304,394
30年中	35	90,265
比 較	△20	△214,129

(2) 火災による損害

区 分 年 度	死 傷 者 数 (人)		損 害 棟 数 (棟)			
	死 者	負 傷 者	全 焼	半 焼	部 分 焼	ぼ や
29年中	2	5	13	6	24	13
30年中	2	2	14	3	8	3
比 較	0	△3	1	△3	△16	△10

(3) 月別火災件数

月 年 度	1	2	3	4	5	6	7	8	9	10	11	12	計
29年中	14	2	5	7	5	3	4	1	3	3	1	7	55
30年中	3	5	4	4	2	3	1	2	4	4	2	1	35
比 較	△11	3	△1	△3	△3	0	△3	1	1	1	1	△6	△20

(4) 原因別火災件数

原因別	年 中			原因別	年 中		
	29	30	比較		29	30	比較
タバコ	3	3	0	ストーブ	2	0	△2
たき火	9	6	△3	マッチ・ライター	0	0	0
火遊び	1	1	0	煙突・煙道	0	0	0
こんろ	2	3	1	電灯・電話等の配線	2	1	△1
こたつ	0	0	0	電気機器・装置配線器具	9	5	△4
放火(疑含む)	2	0	△2	その他	13	6	△7
風呂かまど	0	0	0	不明・調査中	11	9	△2
炉・焼却炉	1	1	0	計	55	35	△20

4 出動状況

出動種別	年 中			
	29	30	比較	
火災出動	74件	76件	2件	
救急出動	出動件数	3,941件	4,066件	125件
	搬送件数	3,660件	3,741件	81件
	搬送人員	3,702人	3,789人	87人
救助出動	出動件数	80件	71件	△9件
	救助件数	38件	23件	△15件
	救助人員	37人	24人	△13人