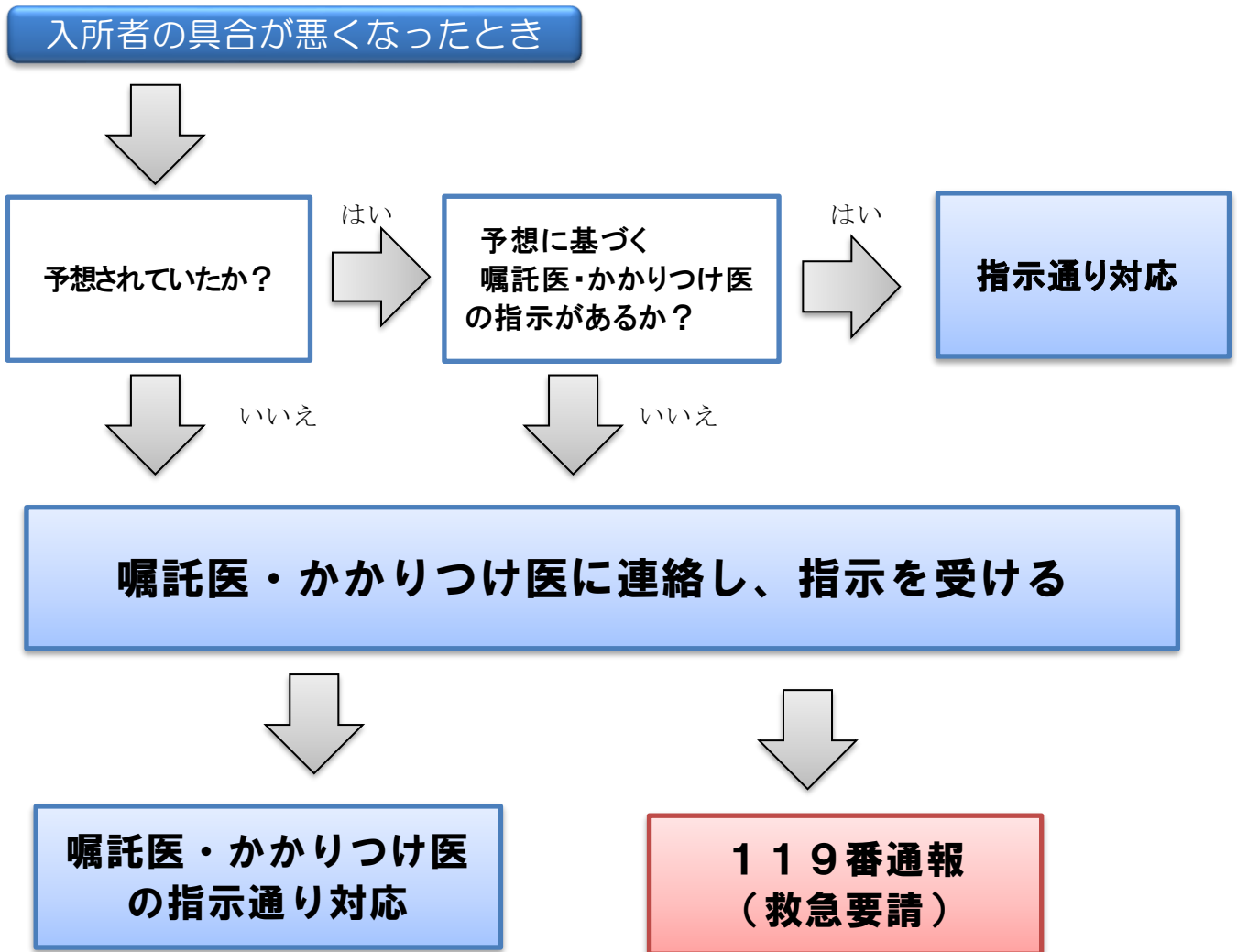


## 救急対応手順（フロー図）



◎嘱託医・かかりつけ医と連絡を取れない場合

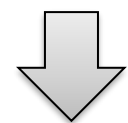
### 119番通報(救急要請)

#### ※119番通報時伝達事項

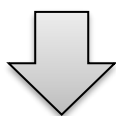
- ・ 住所、施設名、救急隊の進入口、電話番号
- ・ いつ、だれが、どこで、どうしたのか。
- ・ 傷病者の状況  
(普段との違い、意識がない、呼吸があらい、会話できる等)

## 応急手当実施

## 救急隊到着まで

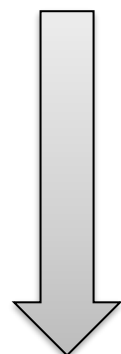


呼吸あり



呼吸なし

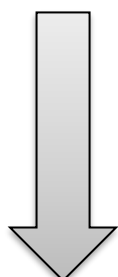
- 119番通報後
- 応急手当をする
  - AEDを取りに行く
  - 救急隊の誘導
  - 家族等へ119番要請の旨を連絡



状態の確認

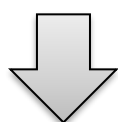
心肺蘇生実施

- 各種連絡
- 救急隊の誘導
- 情報提供シートの準備



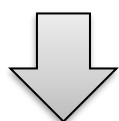
救急隊員による対応

- ・ 進入口から発生場所まで隊員を誘導してください。
- ・ 救急隊が状況の確認等をしますので、状況がわかる方は近くにいてください。
- ・ 【救急隊への情報提供シート】で情報等の提供をお願いします。ない場合には病歴等がわかるものを用意してください。



施設職員の同乗準備

- ・ 医療機関へ申し送りが必要です。



搬送

※介護、看護記録等を持参してください。