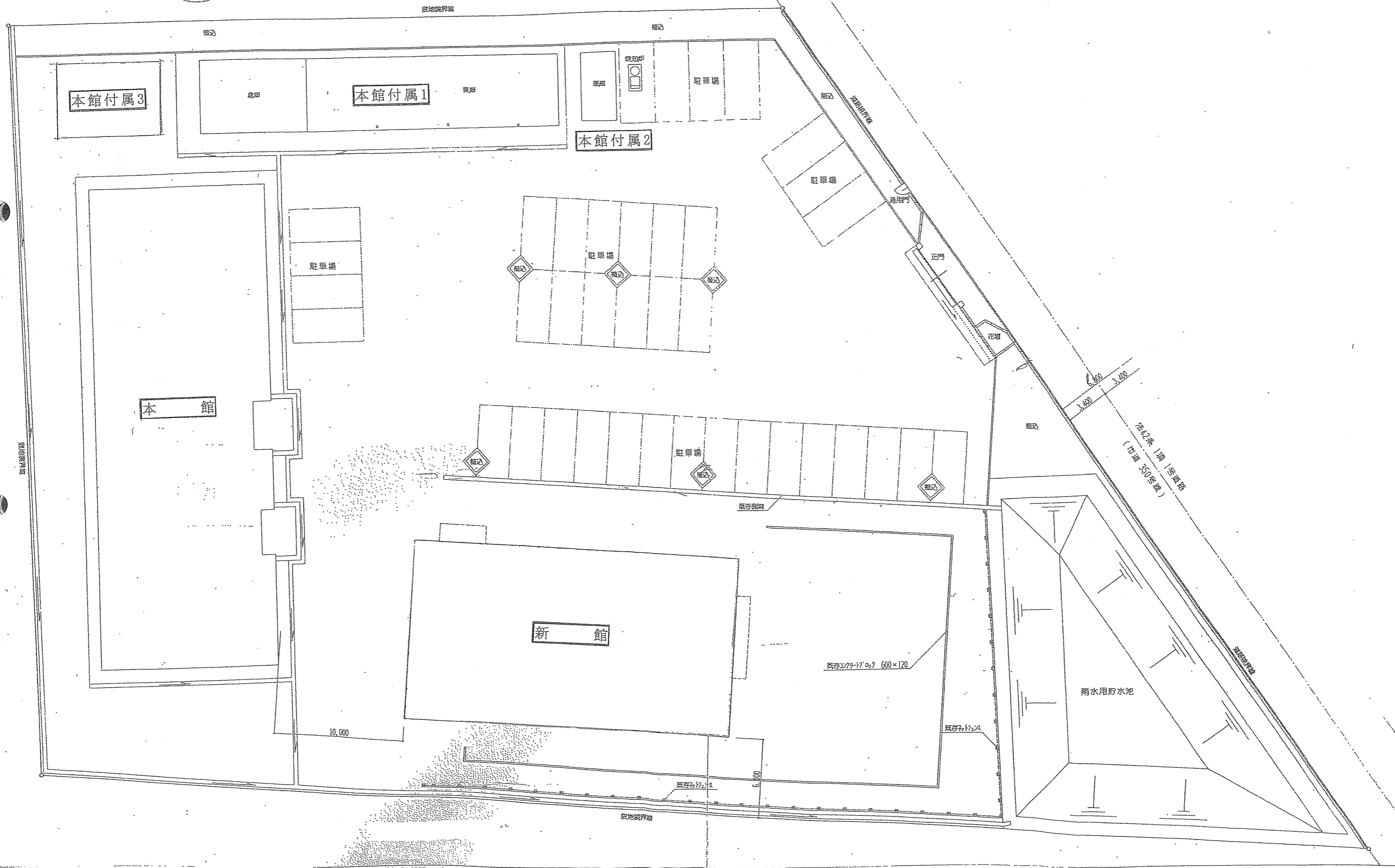
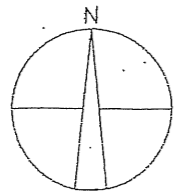


建物配置図



# 土地所在図 地積測量図

地番	79-1
土地の所在	鹿沼市幸町一丁目

求積表

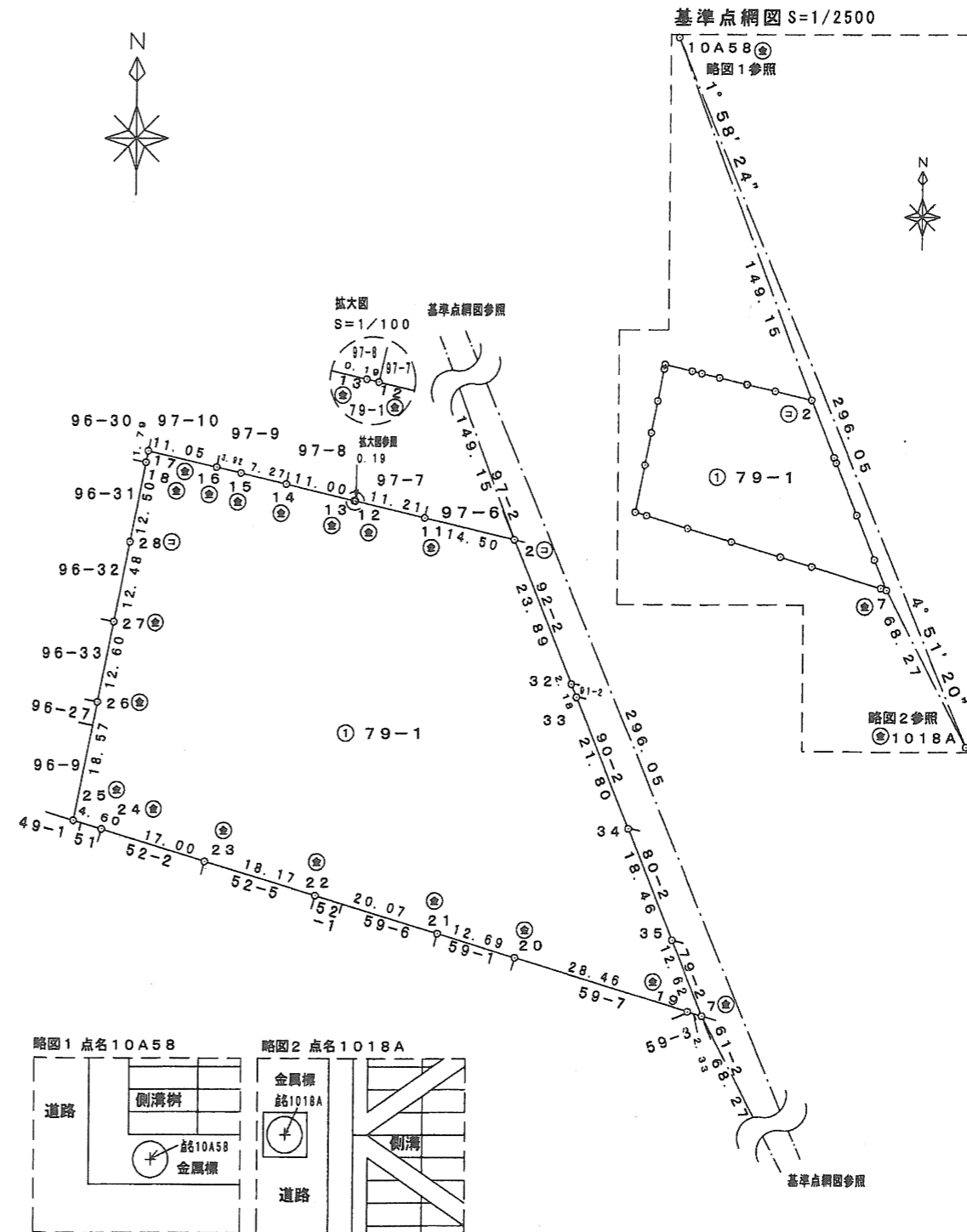
NO	X <sub>n</sub>	Y <sub>n</sub>	Y <sub>n+1</sub> - Y <sub>n-1</sub>	X <sub>n</sub> × (Y <sub>n+1</sub> - Y <sub>n-1</sub> )	備考
2	62452.180	-5620.218	-23.217	-1449952.263060	
11	62455.529	-5634.332	-25.036	-1563636.624044	
12	62458.079	-5645.254	-11.115	-694221.548085	
13	62458.123	-5645.447	-10.905	-681105.831315	
14	62460.636	-5656.159	-17.798	-1111674.399528	
15	62462.297	-5663.245	-10.910	-681463.660270	
16	62463.202	-5667.069	-14.590	-911338.117180	
17	62465.725	-5677.835	-11.127	-695056.122075	
18	62463.964	-5678.196	-2.791	-174336.923524	
28	62451.698	-5680.626	-4.885	-305076.544730	
27	62439.458	-5683.081	-4.891	-305391.389078	
26	62427.090	-5685.517	-6.054	-377933.602860	
25	62408.873	-5689.135	0.798	49802.280654	
24	62407.558	-5684.719	20.685	1290900.337230	
23	62402.614	-5668.450	33.703	2103155.299642	
22	62397.468	-5651.016	36.666	2287865.561688	
21	62391.698	-5631.784	31.386	1958225.833428	
20	62388.044	-5619.630	39.418	2459211.918392	
19	62379.846	-5592.366	29.501	1840267.836846	
7	62379.173	-5590.129	-2.573	-160501.612129	
35	62390.845	-5594.939	-11.845	-739019.559025	金属標
34	62407.912	-5601.974	-15.341	-957399.777992	金属標
33	62428.068	-5610.280	-9.141	-570654.969588	金属標
32	62430.092	-5611.115	-9.938	-620430.254296	金属標
合計				-9764.130899	
合計面積				4882.0654495	
地積				4882.06 m <sup>2</sup>	

恒久的地物の種類及び座標一覧表

測点名	X座標	Y座標	備考
10A58	62591.527	-5673.406	金属標 (街区多角点)
1018A	62318.734	-5558.370	金属標 (街区三角点)

測量年月日	平成29年11月13日	
座標系	世界測地系 (測地成果2011)	IX

境界点	境界標の種類
㊦	プラスチック杭
㊧	コンクリート杭
㊨	金属標
㊩	金属標



作成者	土地家屋調査士 栃木県鹿沼市磯町4-4-1番地 (平成29年11月24日作成) 大岡徹男	縮尺	1/
-----	---	----	----

申請人	栃木県 知事 福田富一	縮尺	1/1000
-----	-------------	----	--------