

# 財政と市税



## 8. 財 政

### (1) 令和7年度一般会計予算（前年度予算との比較）

#### ア 歳 入

(単位：千円, %)

区 分	令和7年度		令和6年度		対 前 年	
	予 算 額	割 合	予 算 額	割 合	増 減 額	伸 率
市 税	15,199,473	35.0	14,625,456	35.8	574,017	103.9
地方消費税交付金	2,500,000	5.8	2,500,000	6.1	0	100.0
地方交付税	6,200,000	14.3	6,000,000	14.7	200,000	103.3
分担金および負担金	160,427	0.4	215,771	0.5	▲ 55,344	74.4
使用料および手数料	844,505	1.9	877,878	2.1	▲ 33,373	96.2
国庫支出金	7,249,969	16.7	5,826,668	14.3	1,423,301	124.4
県 支 出 金	3,628,003	8.4	3,592,395	8.8	35,608	101.0
諸 収 入	1,758,282	4.1	1,793,693	4.4	▲ 35,411	98.0
市 債	1,701,300	3.9	1,188,500	2.9	512,800	143.1
そ の 他	4,118,041	9.5	4,259,639	10.4	▲ 141,598	96.7
合 計	43,360,000	100.0	40,880,000	100.0	2,480,000	106.1

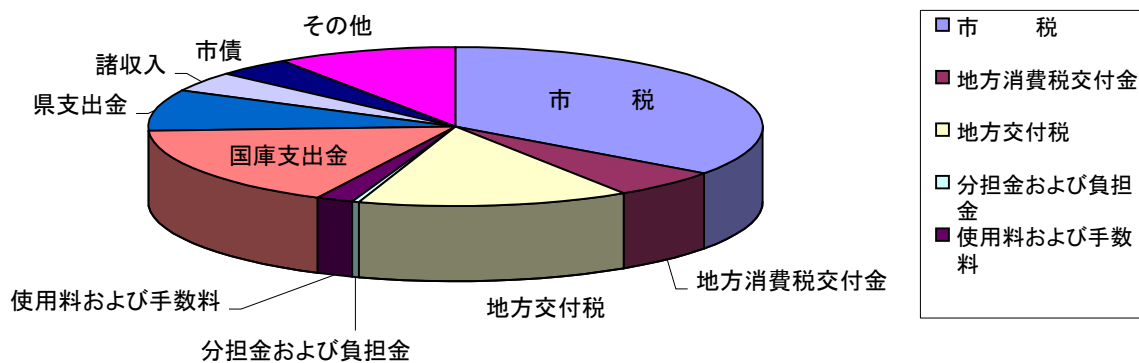
#### イ 歳 出

(単位：千円, %)

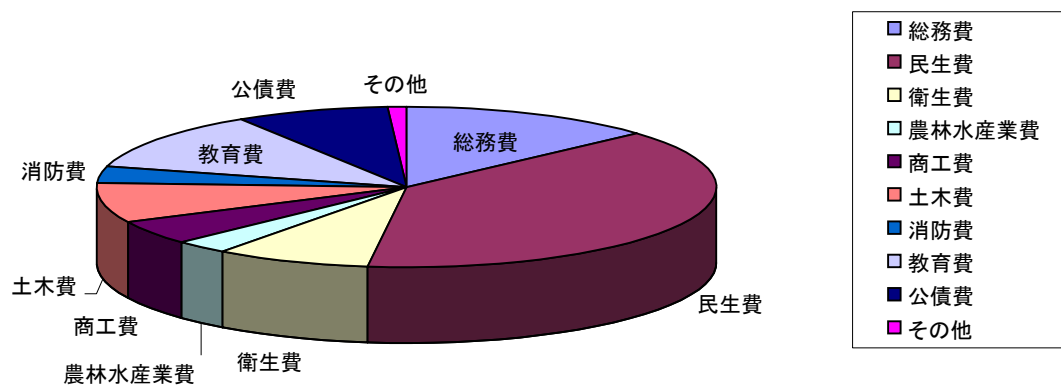
区 分	令和7年度		令和6年度		対 前 年	
	予 算 額	割 合	予 算 額	割 合	増 減 額	伸 率
総 務 費	5,785,785	13.3	5,463,958	13.4	321,827	105.9
民 生 費	16,761,620	38.7	15,527,296	38.0	1,234,324	107.9
衛 生 費	3,519,283	8.1	3,480,291	8.5	38,992	101.1
農 林 水 産 業 費	1,220,551	2.8	1,224,733	3.0	▲ 4,182	99.7
商 工 費	2,097,669	4.8	2,245,346	5.5	▲ 147,677	93.4
土 木 費	3,472,009	8.0	3,320,298	8.1	151,711	104.6
消 防 費	1,459,456	3.4	1,375,475	3.3	83,981	106.1
教 育 費	5,152,631	11.9	4,366,265	10.7	786,366	118.0
公 債 費	3,469,249	8.0	3,505,599	8.6	▲ 36,350	99.0
そ の 他	421,747	1.0	370,739	0.9	51,008	113.8
合 計	43,360,000	100.0	40,880,000	100.0	2,480,000	106.1

(2) 一般会計歳入歳出予算額構成図(令和7年度)

## 歳入



## 歳出



## 9. 市 税

### (1) 令和7年度市税当初予算（前年度市税予算との比較）

(単位：千円)

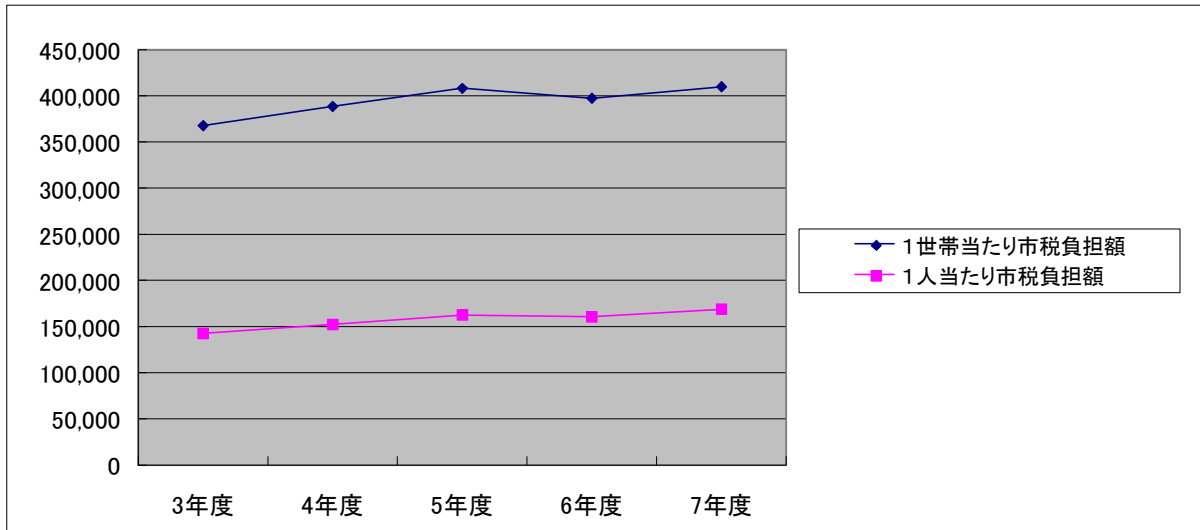
項 目	令和7年度	令和6年度	比 較	節	
				区 分	金 額
1 市 民 税	6,490,004	6,147,033	342,971		
1 個 人	5,207,217	4,840,423	366,794	1 現年課税分	5,166,473
				35.72222808	40,744
2 法 人	1,282,787	1,306,610	▲ 23,823	1 現年課税分	1,280,401
				2 滞納繰越分	2,386
2 固定資産税	6,818,524	6,602,918	215,606		
1 固定資産税	6,804,720	6,590,603	214,117	1 現年課税分	6,761,857
				2 滞納繰越分	42,863
2 国有資産等所在 市町村交付金	13,804	12,315	1,489	1 現年課税分	13,804
3 軽自動車税	359,565	350,118	9,447		
1 軽自動車税種別割	336,251	329,859	6,392	1 現年課税分	331,516
				2 滞納繰越分	4,735
2 軽自動車税環境性能割	23,314	20,259	3,055	1 現年課税分	23,314
4 市たばこ税	723,960	734,538	▲ 10,578		
1 市たばこ税	723,960	734,538	▲ 10,578	1 現年課税分	723,959
				2 滞納繰越分	1
5 釵 産 税	547	473	74		
1 釵 産 税	547	473	74	1 現年課税分	546
				2 滞納繰越分	1
6 都市計画税	803,181	781,156	22,025		
1 都市計画税	803,181	781,156	22,025	1 現年課税分	797,494
				2 滞納繰越分	5,687
7 入 湯 税	3,692	9,220	▲ 5,528		
1 入 湯 税	3,692	9,220	▲ 5,528	1 現年課税分	3,691
				2 滞納繰越分	1
(廃項) 特別土地保有税	0	0	0		
1 特別土地保有税	0	0	0	1 現年課税分	0
				2 滞納繰越分	0
計	15,199,473	14,625,456	574,017	1 現年課税分	15,103,055
				2 滞納繰越分	96,418

(2) 市税の負担状況の推移（当初予算ベース）

税目	令和3年度		令和4年度		令和5年度		令和6年度		令和7年度	
	1世帯当たり	1人当たり	1世帯当たり	1人当たり	1世帯当たり	1人当たり	1世帯当たり	1人当たり	1世帯当たり	1人当たり
市民税	147,037	56,981	157,662	61,798	172,397	68,631	167,025	67,525	174,980	72,062
固定資産税	172,397	66,809	181,499	71,141	184,014	73,256	179,412	72,533	183,837	75,710
軽自動車税	8,738	3,386	9,260	3,629	9,765	3,887	9,513	3,846	9,694	3,992
市たばこ税	18,172	7,042	18,132	36	19,885	7,916	19,959	8,069	19,519	8,039
鉱産税	14	5	16	6	16	6	13	5	15	6
特別土地保有税										
都市計画税	21,092	8,174	21,637	8,481	21,812	8,683	21,225	8,581	21,655	8,918
入湯税	147	57	158	62	159	63	251	101	100	41
合計	367,597	142,455	388,365	152,225	408,047	162,445	397,398	160,661	409,800	168,769

1) 人口・世帯数は4月1日現在。

2) 固定資産税は、国有資産等所在市町村交付金を含む。



(3) 市税調定額の推移（現年課税分決算）

(単位：円)

税目	令和2年度	令和3年度	令和4年度	令和5年度	令和6年度
個人市民税	4,918,310,557	4,833,357,573	4,976,619,234	5,097,237,183	4,734,958,076
法人市民税	1,013,389,000	1,244,867,400	1,419,305,500	1,287,720,000	1,379,994,000
固定資産税	6,773,149,242	6,397,643,000	6,683,552,300	6,760,948,800	6,791,415,800
軽自動車税	319,073,000	330,242,900	354,457,300	352,097,200	372,580,300
市たばこ税	647,103,216	697,408,324	743,641,569	36	727,687,390
鉱産税	473,500	534,000	552,400	513,000	493,900
特別土地保有税	0	0	0	0	0
都市計画税	808,059,658	768,346,800	790,582,600	800,434,200	796,951,400
入湯税	3,297,950	3,434,150	5,596,800	5,362,850	5,218,150
合計	14,482,856,123	14,275,834,147	14,974,307,703	14,304,313,269	14,809,299,016

- 1) 固定資産税は、国有資産等所在市町村交付金を含む。  
軽自動車税は、環境性能割を含む。

(単位：円)

税目	令和2年度	令和3年度	令和4年度	令和5年度	令和6年度
国民健康保険税(医療分)	1,360,816,300	1,351,774,800	1,307,283,700	1,258,368,400	1,223,634,800
国民健康保険税(後期分)	508,412,700	503,991,100	485,930,000	468,206,000	458,993,500
国民健康保険税(介護分)	163,371,900	157,181,600	152,537,300	147,232,700	143,612,500
合計	2,032,600,900	2,012,947,500	1,945,751,000	1,873,807,100	1,826,240,800

