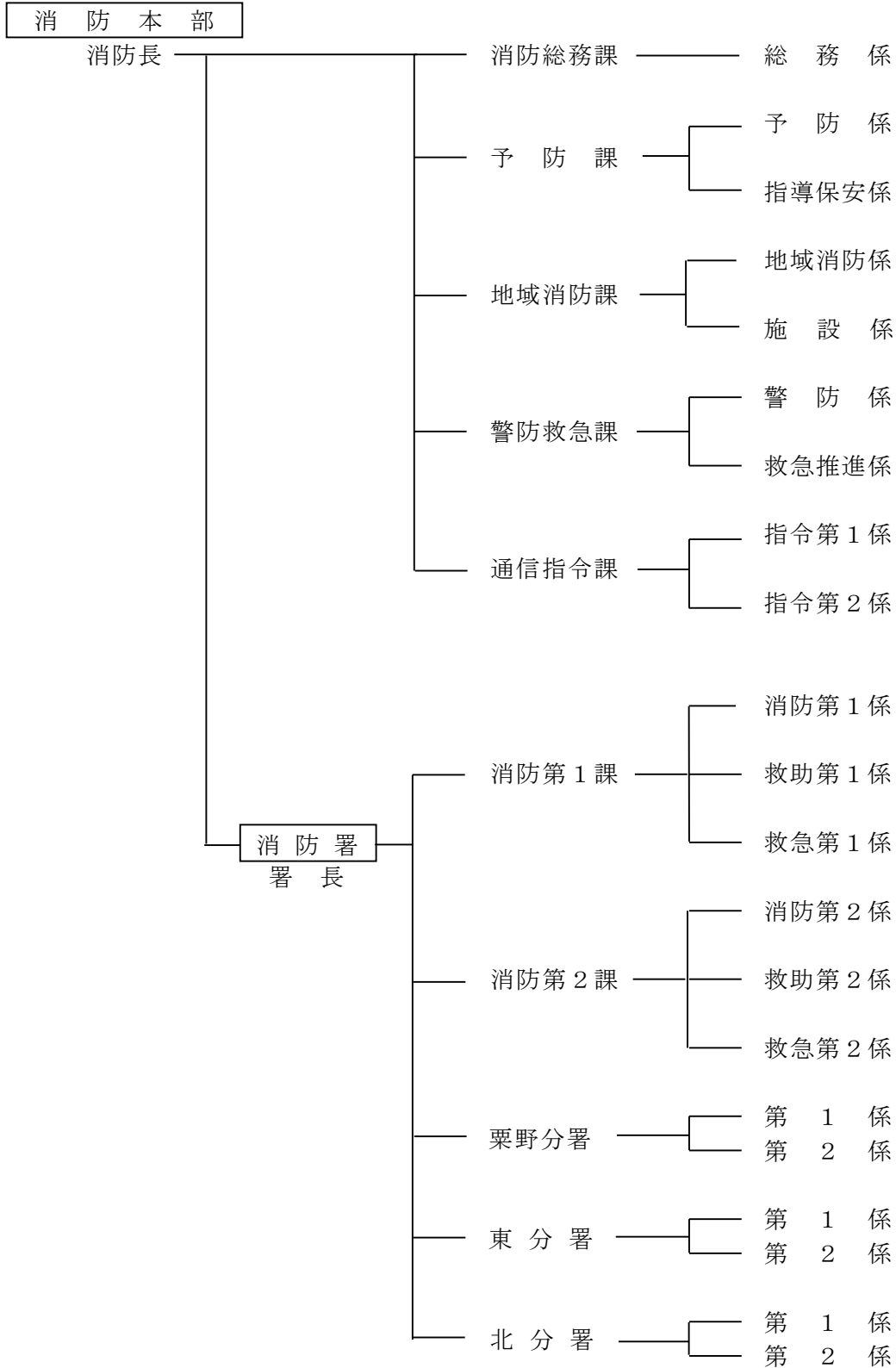


第 1 3 章 消 防

消防本部

1 組織

(令和 5 年 4 月 1 日現在)



2 施設と車両

(1) 車両配置状況

(令和5年4月1日現在)

種 別 所 属	消 防 ポ ン プ 自 動 車	水 槽 付 消 防 車	大 型 水 槽 車	化 学 消 防 車	高 規 格 救 急 車	は し ご 車	救 助 工 作 車	指 揮 車	指 令 広 報 車	広 報 車	査 察 車	そ の 他 車 両
消 防 本 部										2	2	6
消 防 署	1	2	2		3	1	1	1	1			3
栗 野 分 署	1	1			1				1			
東 分 署	1			1	1				1			
北 分 署	1	1			1				1			
合 計 (台)	4	4	2	1	6	1	1	1	4	2	2	9

3 火災概況

(1) 火災件数と損害額

区 分 年 中	件 数 (件)	損 害 見 積 額 (千 円)
R 4	4 0	5 0 , 4 2 1
R 5	4 6	1 8 5 , 7 8 5
比 較	6	1 3 5 , 3 6 4

(2) 火災による損害

区 分 年 中	死 傷 者 数 (人)		損 害 棟 数 (棟)			
	死 者	負 傷 者	全 焼	半 焼	部 分 焼	ぼ や
R 4	2	3	9	3	5	2 0
R 5	2	4	1 1	0	1 0	5
比 較	0	1	2	△ 3	5	△ 1 5

(3) 月別火災件数

月 年 中	1	2	3	4	5	6	7	8	9	10	11	12	計
R 4	4	6	4	4	0	2	5	6	4	2	2	1	40
R 5	5	9	5	3	3	1	4	4	2	3	5	2	46
比 較	1	3	1	△ 1	3	△ 1	△ 1	△ 2	△ 2	1	3	1	6

(4) 原因別火災件数

原因別	年 中			原因別	年 中		
	R 4	R 5	比較		R 4	R 5	比較
たばこ	4	2	△ 2	ストーブ	0	0	0
たき火	8	10	2	マッチ・ライター	2	0	△ 2
火遊び	0	0	0	煙突・煙道	0	0	0
こんろ	0	1	1	電灯・電話等の配線	3	5	2
こたつ	0	0	0	電気機器・装置配線器具	2	3	1
放火(疑含む)	2	4	2	その他	10	14	4
風呂かまど	0	0	0	不明・調査中	8	6	△ 2
炉・焼却炉	1	1	0	計	40	46	6

4 出動状況

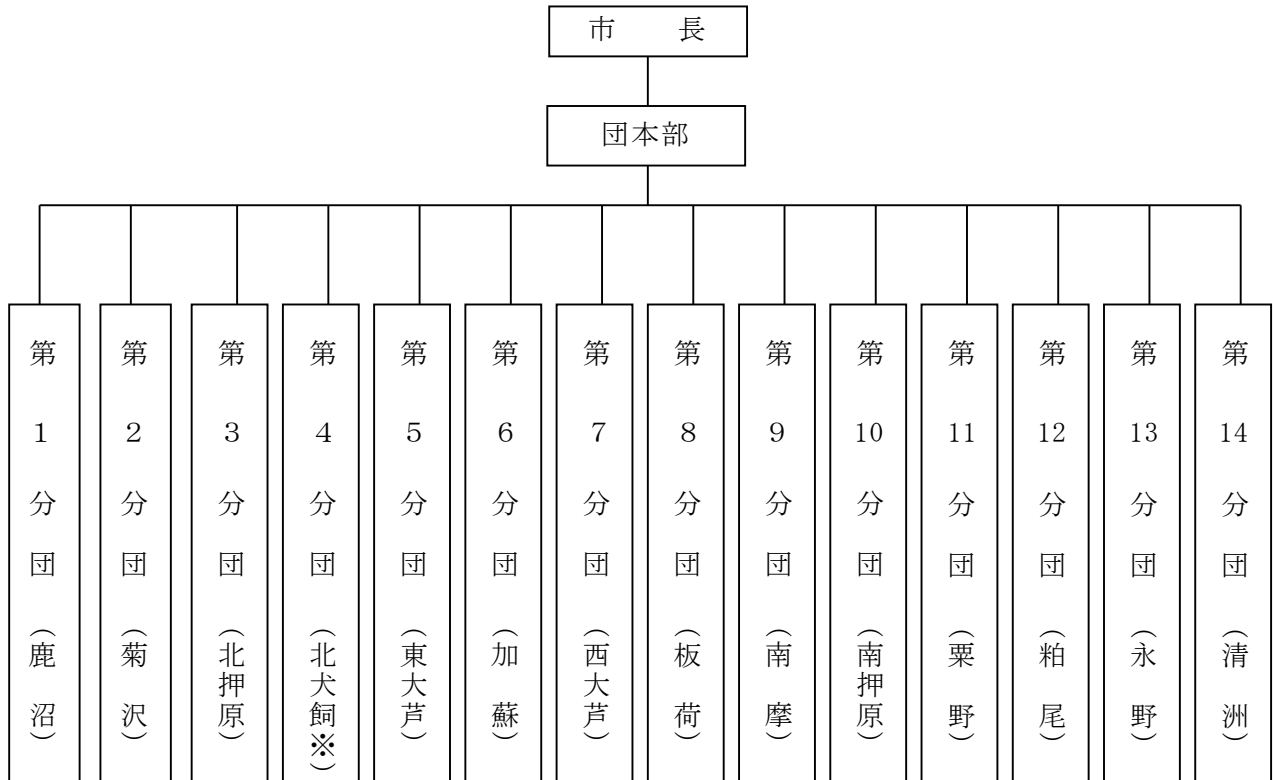
出動種別		年 中		
		R 4	R 5	比較
火災出動		70件	80件	10件
救急出動	出動件数	4,721件	4,906件	185件
	搬送件数	4,166件	4,391件	225件
	搬送人員	4,190人	4,440人	250人
救助出動	出動件数	86件	78件	△ 8件
	救助件数	48件	43件	△ 5件
	救助人員	43人	41人	△ 2人

5 事業

事業名	事業の概要	対象	実施時期
鹿沼市防災会議	水防計画の見直し	委員	R6.2.2

消防団

1 組織



※ 東部台地区を含む。

2 消防団の現勢

(令和5年4月1日現在)

区分 分団別	人口	世帯数	団員数		団員 平均年齢	団員一人当たり	
			定数	実員		人口	世帯数
団本部			36	25	46.9		
第1分団	22,550	10,112	48	32	42.3	705	316
第2分団	13,736	5,822	60	59	35.3	233	99
第3分団	11,085	4,571	61	62	35.5	179	74
第4分団	25,704	11,142	65	70	40.8	367	159
第5分団	2,943	1,184	48	48	37.1	61	25
第6分団	1,748	731	46	42	43.9	42	17
第7分団	682	319	46	46	43.2	15	7
第8分団	1,566	682	51	47	39.9	33	15
第9分団	2,816	1,167	48	42	40.0	67	28
第10分団	3,917	1,587	52	51	38.0	77	31
第11分団	2,718	1,100	60	61	43.0	45	18
第12分団	1,280	531	58	55	40.5	23	10
第13分団	1,025	462	43	45	41.8	23	10
第14分団	2,412	989	48	48	41.7	50	21
計	94,182	40,399	770	733	40.7	128	55

3 車両と器具配置状況

(令和5年4月1日現在)

所 属 種 別	団 本 部	第 1 分 団	第 2 分 団	第 3 分 団	第 4 分 団	第 5 分 団	第 6 分 団	第 7 分 団	第 8 分 団	第 9 分 団	第 10 分 団	第 11 分 団	第 12 分 団	第 13 分 団	第 14 分 団	計 (台)
消防ポンプ 自動車		3	2	2	3	2	2	1	1	3	1	2	2	1	3	28
小型動力ポンプ 積 載 車	1		2	2	2	1		1	1		3	2	1	2		18
小型動力ポンプ 搬 送 車	1						1	1	1				1			5
その他の 車 両	2															2
受 令 機	4	3	4	4	5	3	3	3	3	3	4	4	4	3	3	53

4 表彰

(1) 令和6年1月8日(消防出初式)

ア 栃木県知事表彰

模範消防団員 第7分団 分団長 上澤 佑治
第9分団 分団長 嶋田 拓末

イ 栃木県消防協会長表彰並びに鹿沼市長表彰

永年勤続団員(25年) 第11分団第3部 団員 神山 正博
永年勤続団員(20年) 第12分団第4部 団員 齋藤 達也 外9名
永年勤続団員(15年) 第1分団 分団長 三品 卓也 外19名
永年勤続団員(10年) 第5分団 分団長 島金 義典 外38名

ウ 栃木県消防協会上都賀支部長表彰

優良団員 第5分団 副分団長 橋本 太志 外19名
永年勤続団員(5年) 第6分団第3部 部長 小林 正和 外39名

エ 鹿沼市長表彰

無火災分団(1年間) 第6分団
第7分団
第8分団
第9分団
第11分団

オ 鹿沼市消防団長表彰

感謝状贈呈 前第3分団 分団長 齋藤 優貴
前第5分団 分団長 石原 裕一
前第8分団 分団長 渡邊 勉
前第11分団 分団長 小曾戸 庸忠

5 研修及び訓練

実施月日	研修及び訓練	場 所	参加人数等
R5. 4. 2～R5. 5. 28	ポンプ取扱研修会	各会場 (15 か所)	分団長以下 406名
R5. 4. 23	辞令交付式及び初任教育	消防本部	団 員 17名
R5. 6. 3～R5. 6. 4	幹部視察研修	宮城県南三陸町	副分団長以上 34名
R5. 6. 11	幹部教育	消防本部	班長以上 169名
R5. 7. 6～R5. 7. 7	上都賀支部幹部視察研修	静岡県静岡市	本部分団長以上 4名
R5. 7. 30	夏期消防訓練	各会場 (4 か所)	分団長以下 480名 (支援団員は除く。)
R5. 9. 9	第47回栃木県消防操法大会	消防学校	団長以下 4名
R5. 10. 5	栃木県消防大会、消防職団員幹部研修会	宇都宮市	団長以下 19名
R5. 11. 13	消防団長等研修会	宇都宮市	団 長 1名
R6. 1. 11～R6. 1. 12	指導員養成研修	消防学校	本部分団長 1名
R6. 1. 21	文化財防火デー消防訓練	日吉神社	※悪天候のため中止
R6. 1. 28	指導者研修会	宇都宮東消防署	正副分団長 14名
R6. 2. 22	女性消防団員活性化研修会	消防学校	部長以下 4名
R6. 2. 29	消防学校基礎教育	消防学校	部長以下 10名
R6. 3. 15～R6. 3. 16	消防学校幹部教育現場指揮	消防学校	部長以下 7名
R6. 3. 22～R6. 3. 23	消防学校幹部教育分団指揮	消防学校	分団長以下 5名

6 点検等

(1) 通常点検

令和5年10月22日から11月12日の間に方面隊ごとに実施

出場団員 470名

(2) 消防出初式

令和6年1月8日 第一会場：かぬまケーブルテレビホールにて実施（表彰式）

第二会場：古峯原宮通りにて実施（分列行進）

出場団員 365名

7 消防団出動状況

出動区分	年 度		比較	
	R 4	R 5		
火災等出動	出動件数	44件	31件	△13件
	出動人員	610人	596人	△14人
風水害等の災害出動	出動件数	2件	4件	2件
	出動人員	23人	73人	50人
その他出動 (広報・点検訓練等)	出動件数	200件	202件	2件
	出動人員	5,253人	6,477人	1,224人
合 計	出動件数	246件	237件	△9件
	出動人員	5,886人	7,146人	1,260人

消防施設

1 水利施設

(令和5年4月1日現在)

種 別 地区別	消 火 栓			防 火 水 そ う				防 火 井 戸	計
	地上式	地下式	計	40m ³ 未満	40m ³ 以上	100m ³ 以上	計		
鹿 沼		329	329	28	(9)23	(6)6	(15)57		386
菊 沢		197	197	21	(11)28		(11)49		246
北 押 原		174	174	26	(4)8	(1)1	(5)35		209
北 犬 飼		248	248	17	(17)30		(17)47		295
東 部 台	1	116	117	10	(2)12	(1)1	(3)23		140
東 大 芦		68	68	6	2		8		76
加 蘇		33	33	11	(1)5		(1)16		49
西 大 芦				1	(4)18		(4)19		19
板 荷		6	6	5	(3)17		(3)22		28
南 摩		60	60	4	(12)17		(12)21	4	85
南 押 原		101	101	15	(4)10		(4)25	1	127
栗 野	1	44	45	(1)12	(5)22		(6)34	2	81
粕 尾		25	25	2	(2)14		(2)16		41
永 野		29	29	2	(4)16		(4)18		47
清 洲		71	71	6	(6)19		(6)25	2	98
計	2	1,501	1,503	(1)166	(84)241	(8)8	(93)415	9	1,927

() 内の数字は耐震性防火水そう