

設 計 書

令和 7 年度森林路網整備事業林道寄栗線舗装工事

鹿 沼 市 上久我
工 期 令和8年3月10日まで

設 計 概 要

..... 施工延長	L = 195.0 m
..... 舗装工	A = 824.5 m ²
..... 区画線工	L = 390.0 m
.....	
.....	
.....	
.....	
.....	

検 算 者
設 計 者

設 計 書

事業費
(内消費税相当額)

内 訳

工 事 費

本工事費

用 地 費

補 償 費

委 託 費

事 務 費

変 更 前 回 実 施			変 更 今 回			
設 計 額	工 事 価 格		設 計 額	工 事 価 格		
	消 費 税			消 費 税		
	請 負 工 事 費				請 負 工 事 費	
請 負 額	請 負 価 格		請 負 額			請 負 価 格
	消 費 税			消 費 税		
	請 負 代 金				請 負 代 金	
請 負 率			増 減 額			
変 更 理 由						

土 木 工 事 仕 様 書

令和 6 年 6 月 1 日適用

I 共通仕様

1. 工事仕様については下記の通りとする

- (1)河川工事、砂防工事、道路工事、公園工事及びこれらに類する工事は下記の共通仕様書に準拠し施工する。

栃木県県土整備部発行の土木工事共通仕様書

<http://www.pref.tochigi.lg.jp/h02/h30kyoutuusiyousyo.html>

- (2)下水道工事その他これらに類する工事は下記の共通仕様書に準拠し施工する。

- ①日本下水道協会発行の下水道土木工事共通仕様書(案)

<https://www.jswa.jp/>

- ②栃木県県土整備部発行の土木工事共通仕様書

<http://www.pref.tochigi.lg.jp/h02/h30kyoutuusiyousyo.html>

- (3)土地改良工事、農道整備工事、農業集落排水工事、農村公園工事及びこれらに類する工事は下記の共通仕様書に準拠し施工する。

- ①栃木県農政部発行の土木工事共通仕様書

<http://www.pref.tochigi.lg.jp/g02/kyoutuusiyousyo2019.html>

- ②栃木県県土整備部発行の土木工事共通仕様書

<http://www.pref.tochigi.lg.jp/h02/h30kyoutuusiyousyo.html>

- (4)治山工事、林道工事、自然公園等施設工事その他これらに類する工事または森林整備業務にかかわる工事は下記の共通仕様書に準拠し施工する。

- ①栃木県環境森林部発行の土木工事共通仕様書

<http://www.pref.tochigi.lg.jp/d08/documents/2020042.html>

- ②栃木県県土整備部発行の土木工事共通仕様書

<http://www.pref.tochigi.lg.jp/h02/h30kyoutuusiyousyo.html>

- (5)水道工事(導水管、送水管、及び配水管)その他これらに類する工事は下記の共通仕様書に準拠し施工する。

- ①栃木県県土整備部発行の土木工事共通仕様書

<http://www.pref.tochigi.lg.jp/h02/h30kyoutuusiyousyo.html>

- ②日本水道協会の発行する水道工事標準仕様書

<http://www.jwwa.or.jp/>

なお、最新情報及び改訂版等の管理は表記 URL を参照し、内容等に疑義が生じた場合は、監督職員と協議すること。

2. 資材の購入及び下請負業者の選定について

- (1) 本工事において、市内で産出、生産又は製造される資材等の規格品質等が設計図書の仕様に適合すると認められる場合は優先して使用するよう努めること。また、資材購入についても市内業者より購入するよう努めること。
- (2) 下請負業者の選定に当っては、市内業者を優先的に使用するよう努めること。
- (3) 一次下請業者に対する工事代金の支払いは、速やかに現金又は90日以内の手形で行うものとする。

3. 成果品の電子納品について

請負者は、原則として成果品の電子納品を実施しなければならない。電子納品に当っては、『鹿沼市電子納品運用ガイドライン』を遵守すること。

4. 工事看板の設置基準について

本工事看板の設置は鹿沼市財務部契約検査課 HP 更新履歴(2007 年 12 月 18 日付)を参照すること。

5. 建設発生土の処分について

請負者は、建設発生土については前記1の工事仕様に定めることのほか、次のことに注意し施工しなければならない。

- (1) 残土運搬・残土処理する場合は関連する諸法令に充分注意し、関係機関と協議するとともに、その旨を監督職員に書面にて報告しなければならない。
- (2) 土質試験項目等については、『鹿沼市土砂等の埋立て等による土壌の汚染及び災害の発生の防止に関する条例』及び『鹿沼市土砂等の埋立て等による土壌の汚染及び災害の発生の防止に関する施行規則』による。

II 特記仕様

1. 工事資料の提出について

請負者は、工事資料の作成にあたって別紙の鹿沼市工事資料一覧表を参照すること。

2. 法定外の労災保険の付保

本工事において、受注者は法定外の労災保険に付さなければならない。

※法定外の労災保険とは、業務や通勤に起因した労働者の負傷、疾病、障害、死亡などに対して、労働者災害補償保険法(労災保険法)による労災補償給付とは別に、企業が独自の立場から補償給付の上積みを行うための保険

3. 週休2日制工事

本工事は、「鹿沼市週休2日制工事試行要領」の対象とならない。

鹿沼市工事資料一覧表

別紙ー1
R2. 2. 1

※1 1. 提出書類

No.	工 事 資 料 名	500万円未満※4	検査資料	500万円以上	検査資料	備 考
1	施工体系図	△	△	△	△	建24の7、建則14の6、仕1-1-1-10
2	施工体制台帳	△	△	△	△	建24の7、建則14の6、仕1-1-1-10
3	再生資源利用・利用促進(実施)書(計画書は施工計画書)、データ※6	○※3	●	○	●	仕1-1-1-18、栃木県建設副産物管理基準
4	建設副産物処理承認申請書・同処理調書(産廃処理業者及び収集運搬業者の許可証と契約書写し、処理場等書類と写真添付)	-	-	○	●	仕1-1-1-18、栃木県建設副産物管理基準
5	設計図書照査表	△	△	○※2	●	契19、仕1-1-1-3
6	工事履行報告書(工事実施工程表含む):毎月	-	-	○	●	契13、仕1-1-1-24
7	工事打合せ簿総括表、工事打合せ簿(指示・協議・通知・承諾・提出・報告・その他)	○※7	●	○※7	●	契11Ⅱ④
8	確認・立会願・段階確認書(状況写真添付)	-	-	○	●	契11Ⅱ③、仕3-1-1-6
9	工事写真(電子データ)※8	○	●	○	●	契約16、鹿沼市電子納品ガイドライン
10	使用材料報告書(承認願)(再生クラッシャーラン(RC材)骨材品質確認状況報告書含む)	○	●	○	●	契15、再生材の利用基準
11	施工計画書(再生資源利用・利用促進計画書含む)	○※3	●	○	●	仕1-1-1-4、土木工事施工計画書作成の手引き
12	施工管理報告書(品質管理、出来形管理)	○	●	○	●	仕1-1-1-23(出来形・品質)
13	台帳関係(舗装・橋梁・照明・標識等)、工事完成図	該当がある場合				仕1-1-1-19、特記仕様書
14	電子納品成果品(事前協議チェックシート、電子媒体納品書含む)	電子納品範囲については監督員との協議による				鹿沼市電子納品ガイドライン
15	その他	監督員が必要と認める資料				
		○:作成資料 ●:検査で確認する資料 △:該当する場合に作成する資料(検査で確認)				

・様式については栃木県土木工事共通仕様書様式集を参照する。

※1 提出書類とは、施工に伴い作成する資料であって、完成時には現場とともに引き渡す書類である。

※2 様式総一3のうち、『栃木県建設工事(変更)請負契約書第19条第1項及び』の記載を削除する。

※3 500万未満の施工計画書に記載する事項
1 工事概要
2 現場組織表
3 緊急時の施工体制及び対応
4 再生資源利用・利用促進(計画)書
5 その他(請負者・発注者が工事施工上必要な事項)

※4 請負額100万円未満の工事資料については、工事写真と出来形のわかる資料とする。(施工計画書等は不要)

※6 建設副産物情報交換システム(COBRIS)を利用して登録した場合は、電子データの提出不要。
電子データで提出する場合、国土交通省のホームページより配布している様式(Excel版)で作成する。

※7 「通知」「提出」「報告」「届出」は、電子メールでの提出も可とする。この場合、メール文を印刷することで発議者の押印は省略する。(処理・回答の決裁は必要)提出の頻度は、月に2回程度を標準とし、監督職員との協議により決定する。「指示」「協議」に関する工事打合せ簿は、従来通りの扱いとする。

※8 インデックスプリントは監督員が指示した場合作成する。(省略する場合は、検査時に電子データ(写真等)を確認できる用意をする。)

注)

建	建設業法
建則	建設業法施工規則
廃掃	廃棄物処理法
安	労働安全衛生法
安則	労働安全衛生規則
労基	労働基準法
土指針	土木工事安全施工技術指針
契	鹿沼市建設工事請負契約書
仕	栃木県土木工事共通仕様書
考査	考査項目別運用表

※5 2. 請負者手持ち資料(検査を受けた年度の翌年から5年間保存)

No.	工 事 資 料 名	検査資料	備 考
1	安全教育実施記録簿(写真添付)		仕1-1-1-26
2	産業廃棄物マニフェスト	△	廃掃12の3、仕1-1-1-18
3	建退共証紙購入報告書・建退共証紙受払簿		仕1-1-1-40
4	有資格者証写し一覧表(元請け、下請け)		安4、安則16
5	新規入場者教育実施記録簿(状況写真添付)		安則15
6	KY 活動等実施記録簿(状況写真添付)		安則24の11
7	重機等の検査証写し及び点検記録簿(自主点検票写真)		安則169
8	重機作業における誘導員及び人との分離措置状況写真		安則158
9	作業員名簿(自社・下請)		労基107
10	社内パトロール実施記録簿(状況写真添付)		考査
11	保安施設記録資料		土指針2-2.3
12	山留め、仮締切等の設置後点検記録		安則375
13	足場、支保工等の設置後点検記録		安則567
14	安全協議会等の実施記録簿(状況写真添付)		考査
15	各種安全パトロール指摘事項是正報告書		考査
16	舗装切取りコア等(500㎡未満で異常が認められない場合には不要、確認は納入伝票等で行うものとする。)	△	仕1-1-1-23(出来形・品質)
17	工事カルテ(請負額500 万円以上)		仕1-1-1-5
18	交通整理員集計表及び伝票	△	仕1-1-1-23(出来形・品質)
19	創意工夫提案資料(状況写真添付)		考査
20	各機関等許可証等		仕1-1-1-35
21	地域コミュニケーション、ボランティア活動記録(状況写真添付)	△	考査
		△該当がある場合は(検査で確認する資料)	

※5 請負者手持ち資料とは、発注者に提出を要しないもの。ただし、施工段階あるいは完成検査時に、必要に応じて確認を求められることがあるもの。(原本・原稿等提示)

参考資料（総括情報表）

事務所 設計書名 変更回数 適用単価区分 適用単価地区 適用単価世代 諸経費体系 ファイル名	61 県西環境森林事務所 実施設計書 当初 07-*****00001-40 0 1 実施単価 21 鹿 沼土木事務所管内 0-071010(0) Q 林 道 令和7年度森林路網整備事業林道寄栗線舗装工事. ES5	
	当 世 代	前 世 代
前払率 工種 市街地補正区分 交通規制区分 緊急工事区分 現場環境改善費区分 週休二日補正区分 契約保証方法 消費税率	40 05 舗装工事 13 山間僻地及び離島 03 一般交通影響なし 00 補正なし 99 計上しない 01 補正なし 01 金銭的保証 06 1 0 %適用	

参考資料（ * 本工事費* 内訳表 ）

費目・工種・施工名称など		数	量	単	位	単	価	金	額	備	考
** 本工事費 **										X1000	
林道舗装					1 式					YQ120	
舗装工					1 式					YQ2203	
舗装準備工					1 式					YQ320301	
不陸整正					1 式					YQ420301001	
不陸整正 補足材料あり 28mm以上34mm未満 全ての費用		824. 5		m	2					SZD001 0	
アスファルト舗装工					1 式					施工 第0-0001号内訳表 YQ320302	
表層					1 式					YQ420302004	
表層（車道・路肩部） 3. 0m超 平均仕上り厚 4 0 m m 全ての費用		824. 5		m	2					SZD023 0	
										施工 第0-0002号内訳表	

参考資料（ ＊本工事費＊ 内訳表 ）

頁 C - 0003

費目・工種・施工名称など	数 量	単 位	単 価	金 額	備 考
道路付属施設工		1 式			YQ2208
区画線工		1 式			YQ320801
溶融式区画線		1 式			YQ420801001
区画線設置工 溶融式（手動） 実線 1 5 c m 全ての費用	390. 0	m			S4600 0 施工 第0-0003号内訳表
構造物撤去工		1 式			YQ2209
構造物取壊し工		1 式			YQ320902
舗装版取壊し		1 式			YQ420902002
舗装版切断 アスファルト舗装版 15cm以下 全ての費用	14. 4	m			SZD321 0 施工 第0-0004号内訳表
舗装版破碎 アスファルト舗装版 騒音振動対策不要 全ての費用	824. 5	m 2			SZD311 0 施工 第0-0005号内訳表

参考資料（ * 本工事費 * 内訳表 ）

費目・工種・施工名称など	数 量	単 位	単 価	金 額	備 考
殻運搬処理		1 式			YQ420902006
殻運搬 舗装版破碎 22.0km以下 全ての費用	33.0	m 3			SZA961 0 施工 第0-0006号内訳表
処理費（m 3）（Co, As） アスファルト	33.0	m 3			SA0002 0 施工 第0-0007号内訳表
直接工事費					
直接工事費（端数処理 金額）					
共通仮設費率計算額					
共通仮設費計					
純工事費					
現場管理費					

参考資料（ * 本工事費 * 内訳表 ）

費目・工種・施工名称など	数	量	単	位	単	価	金	額	備	考
** 工事原価 **										
一般管理費										
契約保証費										
* 一般管理費等 *										
** 工事価格 **										
** 消費税等相当額 **										
** 工事費 **										

施 工 内 訳 表

不陸整正
補足材料あり
機械構成比：

SZD001
28mm以上34mm未満
労務構成比：

全ての費用
市場単価構成比：

施工 第0-0001号内訳表
標準単価：

1
m 2
当り

代 表 機 労 材 規 格	構成比	単 価	代 表 機 労 材 規 格 (東京地区)	単価 (東京地区)	備 考
モータグレーダ [土工用] 排ガス 2 0 1 4			モータグレーダ [土工用] 排ガス 2 0 1 4		MC20P
ロードローラ [マカダム] 賃料			ロードローラ [マカダム] 賃料		KQ510
タイヤローラ賃料			タイヤローラ賃料		KQ617
運転手 (特殊)			運転手 (特殊)		RA070
普通作業員			普通作業員		RA010
特殊作業員			特殊作業員		RA005

施 工 内 訳 表

頁 C - 0008

当り

機械構成比： 労務構成比： 材料構成比： 全ての費用 市場単価構成比： 標準単価：

代 表 機 労 材 規 格	構成比	単 価	代 表 機 労 材 規 格 (東京地区)	単価 (東京地区)	備 考
土木一般世話役			土木一般世話役		RA125
粒度調整碎石 M－ 4 0			再生クラッシャラン R C－ 4 0		TCD20
軽油			軽油 パトロール給油		TSX24
積算単価			積算単価		EP001
小計					

施 工 内 訳 表

表層（車道・路肩部）

3.0m超

SZD023

平均仕上り厚 40mm

施工 第0-0002号内訳表

全ての費用

1

m²

当り

機械構成比： 労務構成比： 材料構成比： 市場単価構成比： 標準単価：

代 表 機 労 材 規 格	構成比	単 価	代 表 機 労 材 規 格 (東京地区)	単価 (東京地区)	備 考
アスファルトフィニッシャ [ホイール] 賃料			アスファルトフィニッシャ [ホイール] 賃料		KQ687
タイヤローラ賃料			タイヤローラ賃料		KQ617
ロードローラ [マカダム] 賃料			ロードローラ [マカダム] 賃料		KQ510
その他 (機械)			その他 (機械)		EK009
普通作業員			普通作業員		RA010
運転手 (特殊)			運転手 (特殊)		RA070

施 工 内 訳 表

頁 C - 0010

当り

全ての費用

機 械 構 成 比 :		労 務 構 成 比 :		材 料 構 成 比 :		市 場 単 価 構 成 比 :		標 準 単 価 :	
代 表 機 労 材 規 格		構 成 比	単 価	代 表 機 労 材 規 格 (東京地区)		単 価 (東京地区)	備 考		
特殊作業員				特殊作業員			RA005		
土木一般世話役				土木一般世話役			RA125		
その他 (労務)				その他 (労務)			ER009		
アスファルト混合物 エコスラグ入り再生密粒度アスコン (1 3)				アスファルト混合物 密粒度 (2 0)			T1482		
アスファルト乳剤 P K - 3 プライムコート用				アスファルト乳剤 P K - 3 プライムコート用			TG402		
軽油				軽油 パトロール給油			TSX24		

施 工 内 訳 表

当り

機械構成比： 労務構成比： 材料構成比： 全ての費用 市場単価構成比： 標準単価：

代 表 機 労 材 規 格	構成比	単 価	代 表 機 労 材 規 格 (東京地区)	単価 (東京地区)	備 考
その他 (材料)			その他 (材料)		EZ009
積算単価			積算単価		EP001
小計					

施 工 内 訳 表

区画線設置工
溶融式（手動）

S4600
実線 15 c m

施工 第0-0003号内訳表

全ての費用 1000 m 当り

名 称 ・ 規 格 な ど	数 量	単 位	単 価	金 額	備 考
区画線設置工[溶融式（手動）] 実線 15cm 豪雪補正：無 時間的制約：無 昼間	1,000.000	m			T3A00
路面標示用塗料 3種1号 JIS K 5665 溶融式 白 比重2.0 ガラスビーズ含有量15～18%	570.000	k g			T4A06
ガラスビーズ J I S R 3301 1号（0.106～0.850mm） 色ー 比重ー	25.000	k g			T4A13
接着用プライマー 区画線用 色ー 比重0.9	25.000	k g			T4A11
軽油	40.000	L			TSX24
雑材料		%			#01
計	1,000	m			
小計	1	m			
A 施工区分 =1			B 規格・仕様 =1		
C 時間的制約の有無 =1			D 夜間作業の有無 =1		
E 色 =1			F 塗装厚 =1		
G 舗装種別 =1			H 排水性舗装の有無 =1		
I 施工区間 =1			J 豪雪割増 =1		
K 費用の内訳 =1					

施 工 内 訳 表

代 表 機 労 材 規 格	構成比	単 価	代 表 機 労 材 規 格 (東京地区)	単価 (東京地区)	備 考
コンクリートカッタ [バキューム式・湿式] 超低騒音			コンクリートカッタ [バキューム式・湿式] 超低騒音		MC448
その他 (機械)			その他 (機械)		EK009
特殊作業員			特殊作業員		RA005
土木一般世話役			土木一般世話役		RA125
普通作業員			普通作業員		RA010
その他 (労務)			その他 (労務)		ER009

施 工 内 訳 表

頁 C - 0014

全ての費用

当り

機械構成比：	労務構成比：	材料構成比：	市場単価構成比：	標準単価：	
代 表 機 労 材 規 格	構成比	単 価	代 表 機 労 材 規 格 (東京地区)	単価 (東京地区)	備 考
ブレード (コンクリートカッタ) 径 1 8 インチ (4 5 c m)			ブレード (コンクリートカッタ) 径 1 8 インチ (4 5 c m)		TSD05
ガソリン レギュラー スタンド			ガソリン レギュラー スタンド		TSX32
その他 (材料)			その他 (材料)		EZ009
積算単価			積算単価		EP001
小計					

施 工 内 訳 表

代 表 機 労 材 規 格	構成比	単 価	代 表 機 労 材 規 格 (東京地区)	単価 (東京地区)	備 考
バックホウ [クローラ・後方超小旋回] 賃料			バックホウ [クローラ・後方超小旋回] 賃料		KQ049
土木一般世話役			土木一般世話役		RA125
運転手 (特殊)			運転手 (特殊)		RA070
普通作業員			普通作業員		RA010
軽油			軽油 パトロール給油		TSX24
積算単価			積算単価		EP001

施 工 内 訳 表

当り

機械構成比：

労務構成比：

材料構成比：

全ての費用
市場単価構成比：

標準単価：

代 表 機 労 材 規 格	構成比	単 価	代 表 機 労 材 規 格 (東京地区)	単価 (東京地区)	備 考
小計					

施 工 内 訳 表

代 表 機 労 材 規 格	構成比	単 価	代 表 機 労 材 規 格(東京地区)	単価(東京地区)	備 考
ダンプトラック [オンロード・ディーゼル]			ダンプトラック [オンロード・ディーゼル]		MA405
運転手 (一般)			運転手 (一般)		RA075
軽油			軽油 パトロール給油		TSX24
積算単価			積算単価		EP001
小計					

処理費（m 3）（Co, As）

SA0002

施 工 内 訳 表

施工 第0-0007号内訳表

100 m 3 当り

名 称 ・ 規 格 な ど	数 量	単 位	単 価	金 額	備 考
アスファルト廃材処理費	100	m 3			T2604
計	100	m 3			
小計	1	m 3			
A 廃材種別 =3					

入力データ一覧表

頁C-0019

コード	名 称 ・ 規 格 な ど	数 量 / 単 位	単 価 金 額	条 件 名 称 条 件 名 称
X1000	＊＊本工事費＊＊			
YQ120	林道舗装	1 式		
YQ2203	舗装工	1 式		
YQ320301	舗装準備工	1 式		
YQ420301001	不陸整正	1 式		
SZD001	不陸整正 補足材料あり	824.5 m ²		A=2, B=6, D=6, E=1, F=1 A=補足材料あり, B=28mm以上34mm未満, D=粒度調整砕石 M-40, E=豪雪割増 工種条件と同じ, F=全ての費用
YQ320302	アスファルト舗装工	1 式		
YQ420302004	表層	1 式		
SZD023	表層（車道・路肩部） 3.0m超	824.5 m ²		A=4, B=40, C=1, D=2, E=26, F=2, H=1, I=1, J=1, K=1 A=3.0m超, B=1層当り平均仕上り厚(mm), C=2.35t/m ³ , D=ﾌﾟﾗｲﾑｺｰﾄ, E= エコスラグ入り再生密粒度アスコン(13)-50, F=ﾌﾟﾗｲﾑｺｰﾄ PK-3, H=夜 間割増なし, I=豪雪割増 工種条件と同じ, J=全ての費用, K=運搬距 離 40km以下
YQ2208	道路付属施設工	1 式		
YQ320801	区画線工	1 式		
YQ420801001	溶融式区画線	1 式		
S4600	区画線設置工 溶融式（手動）	390.0 m		A=1, B=1, C=1, D=1, E=1, F=1, G=1, H=1, I=1, J=1, K=1 A=溶融式（手動）, B=実線 15cm, C=無し, D=夜間作業（20時 ～6時） なし, E=白, F=1.5mm, G=アスファルト, H=排水性舗装 でない場合, I=供用区間, J=豪雪割増 工種条件と同じ, K=全ての費 用

入力データ一覧表

頁 C - 0020

コード	名 称 ・ 規 格 な ど	数 量 / 単 位	単 価 金 額	条 件 名 称 値
YQ2209	構造物撤去工	1 式		
YQ320902	構造物取壊し工	1 式		
YQ420902002	舗装版取壊し	1 式		
SZD321	舗装版切断 アスファルト舗装版	14. 4 m		A=1, B=1, E=1, F=1 A=アスファルト舗装版, B=15cm以下, E=豪雪割増 工種条件と同じ, F=全ての費用
SZD311	舗装版破碎 アスファルト舗装版	824. 5 m 2		A=1, B=1, C=1, D=1, F=1, G=1, H=1 A=アスファルト舗装版, B=障害等なし, C=騒音振動対策不要, D=15cm以下, F=積込作業あり, G=豪雪割増 工種条件と同じ, H=全ての費用
YQ420902006	殻運搬処理	1 式		
SZA961	殻運搬 舗装版破碎	33. 0 m 3		A=3, B=3, C=1, E=1, F=1, G=16. 9 A=舗装版破碎, B=機械積込(騒音対策不要、舗装版厚15cm以下), C=DI D区間なし, E=豪雪割増 工種条件と同じ, F=全ての費用, G=運搬距離 [k m]
SA0002	処理費 (m 3) (Co, As) アスファルト	33. 0 m 3		A=3 A=アスファルト
G0000	**直接工事費**			
Z0059	**直接工事費(端数処理金額)**			
Z0050	**共通仮設費率計算額**			
G1000	**共通仮設費計**			
G2000	**純工事費**			
Z0020	**現場管理費**			
G4000	**工事原価**			

入力データ一覧表

頁C-0021

コード	名 称 ・ 規 格 な ど	数 量 / 単 位	単 価 金 額	条 件 名 値 条 件 名 称
Z0030	一般管理費			
Z0031	契約保証費			
G4100	*一般管理費等*			
G4800	**工事価格**			
Z0038	**消費税等相当額**			
G5000	**工事費**			
G6000	**工事価格計**			
Z0039	**消費税等相当額計**			
G4900	**工事費計**			

数量総括表

数量総括表

[illegible]

舖裝修繕工

1 工区

[illegible]

1 工区

[illegible]

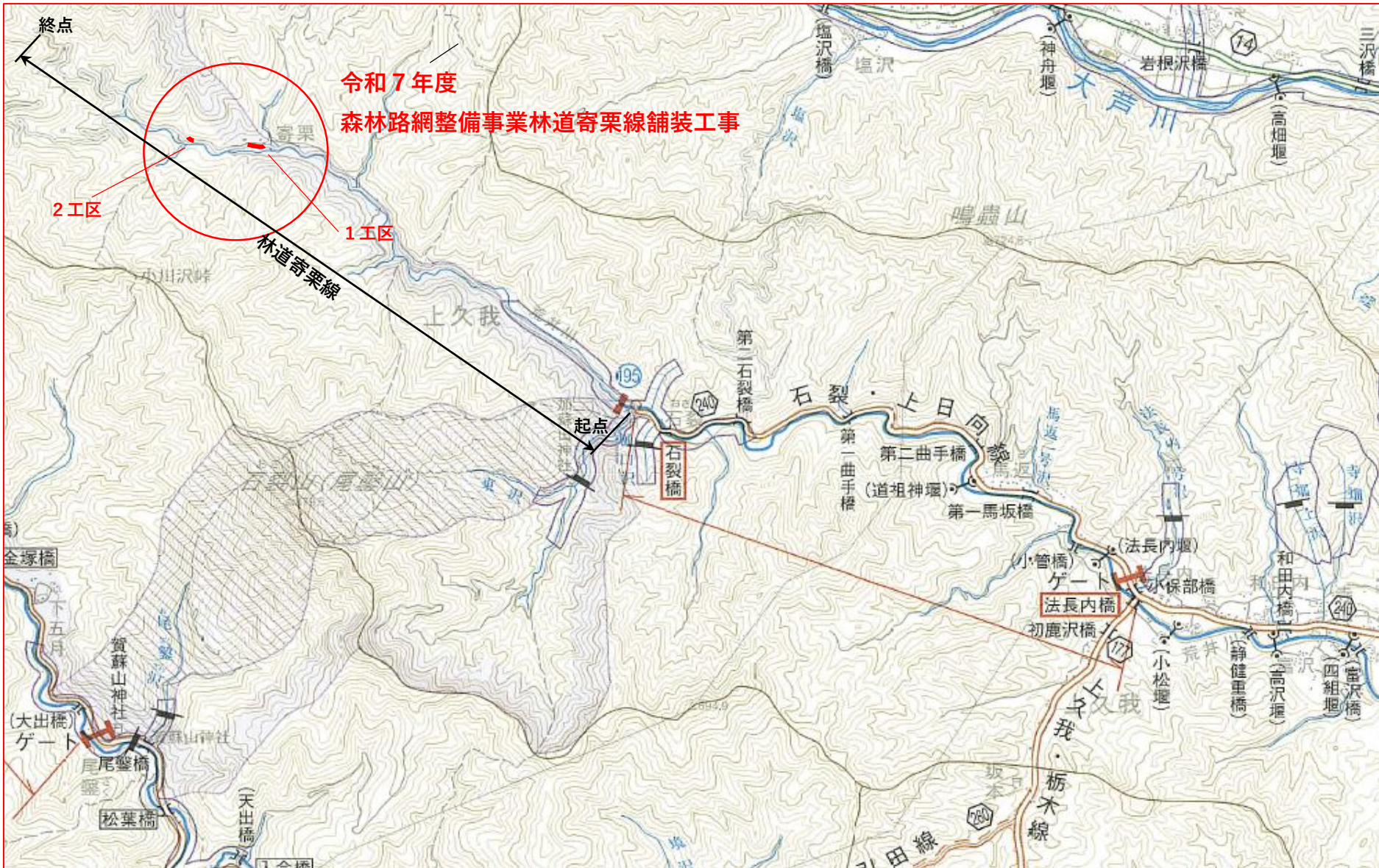
2工区

[illegible]

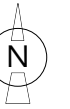
2工区

[illegible]

位置図



平面図(1) 1工区



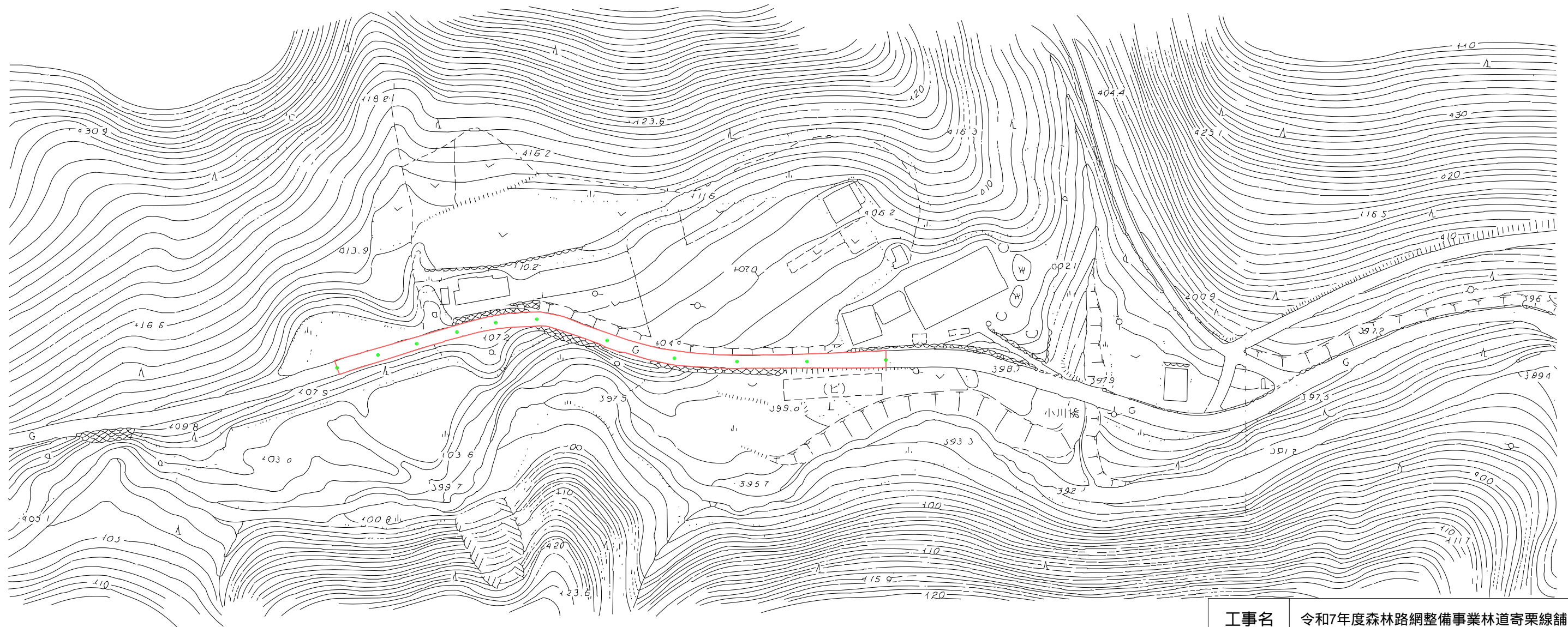
令和7年度(1工区)施工延長 L=150.0m

表層工 珪砂入り再生密粒度アスコン(50)-13 t=4cm A=658.0m²

区画線工(実線・白) L=300.0m

No.7+10.0

No.0



No.7+10.0(EP)

No.7

No.6+10.0

No.6

No.5+10.0

No.5

No.4

No.3

No.2

No.1

No.0(BP)

工事名	令和7年度森林路網整備事業林道寄栗線舗装工事		
図面名	平面図(1)		
作成年月日			
縮尺	1/1,000	図面番号	/
会社名			
事業者名	鹿沼市役所 経済部 林政課		

平面図 (2)



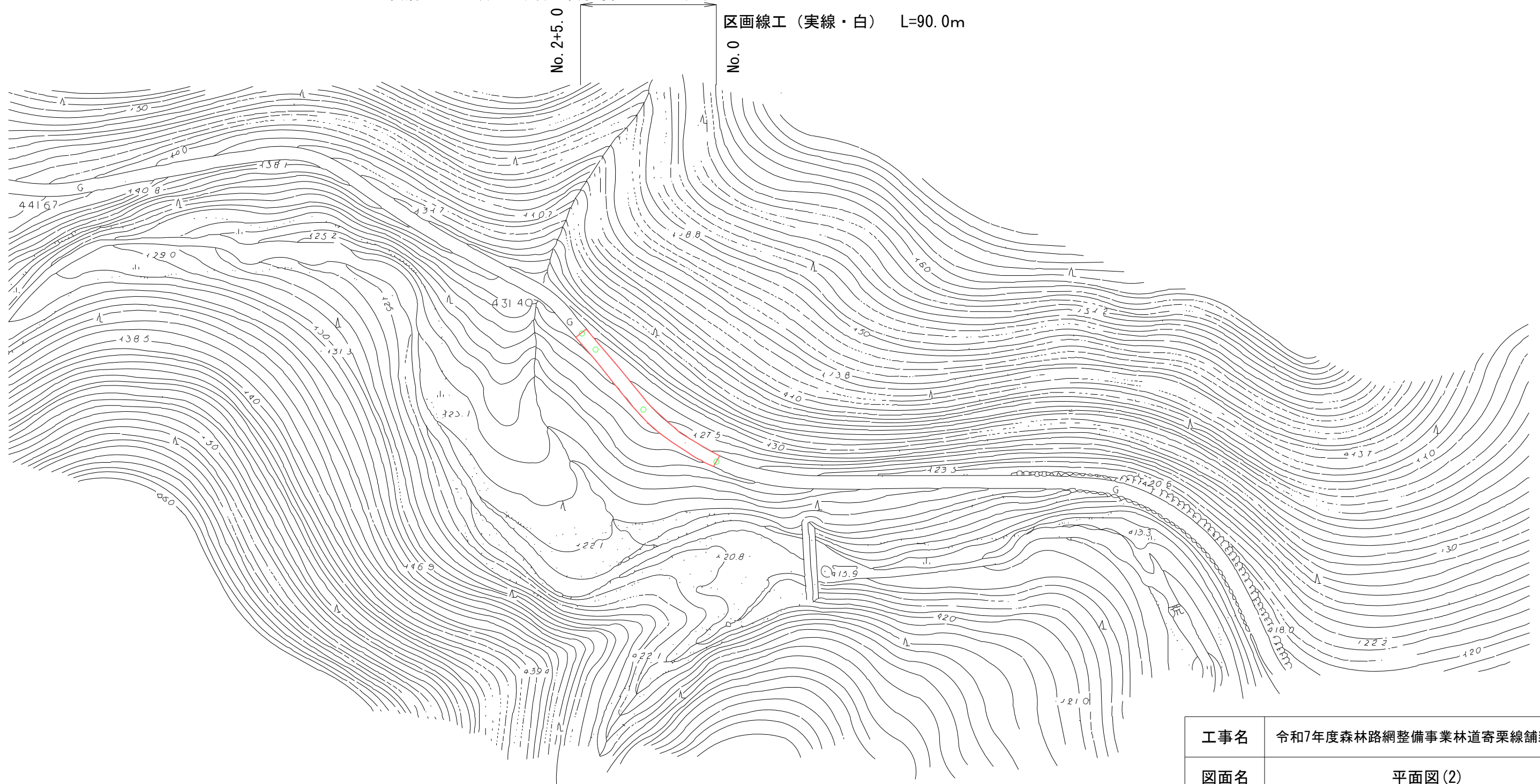
令和7年度（2工区）施工延長 L=45.0m

表層工 コスガ入り再生密粒度アスコン(50)-13 t=4cm A=166.5m²

区画線工（実線・白） L=90.0m

No. 2+5.0

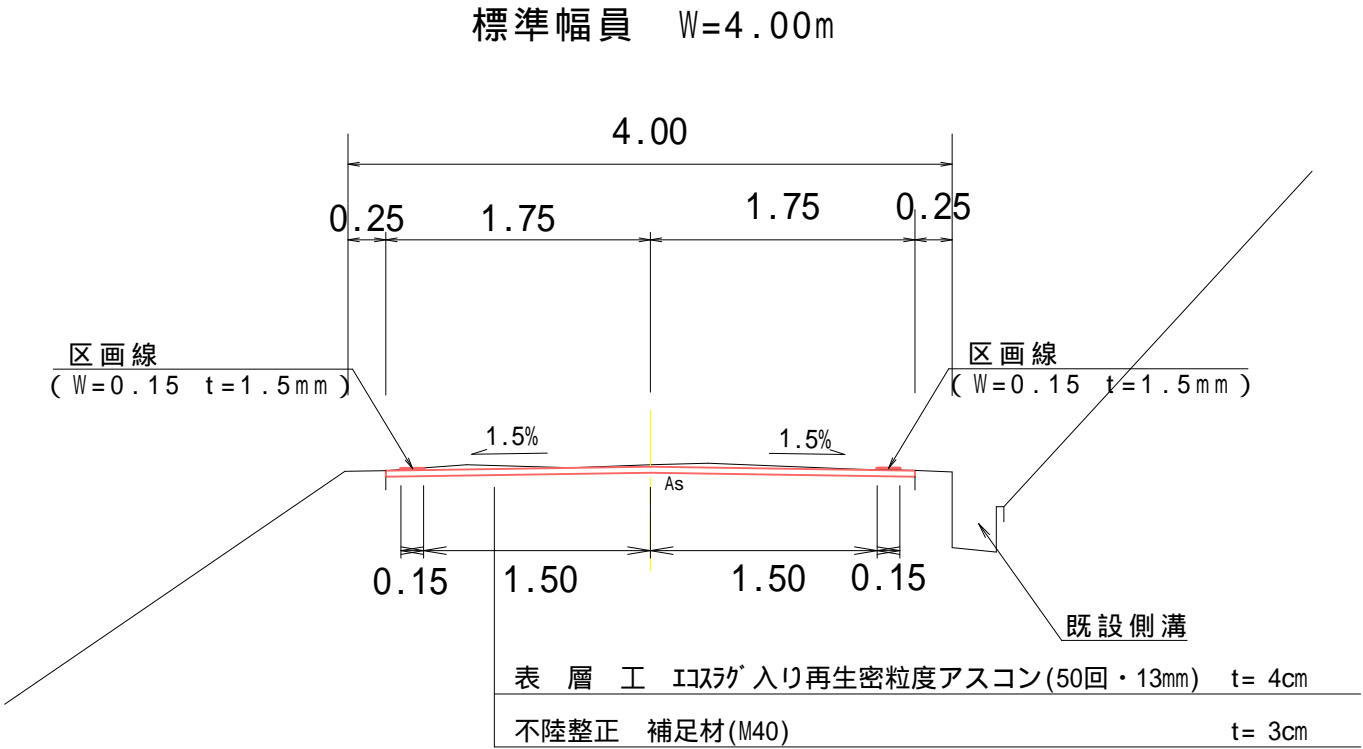
No. 0



No. 2+5.0
No. 2
No. 1
No. 0 (BP)

工事名	令和7年度森林路網整備事業林道寄栗線舗装工事		
図面名	平面図 (2)		
作成年月日			
縮尺	1/1,000	図面番号	/
会社名			
事業者名	鹿沼市役所 経済部 林政課		

標準横断図

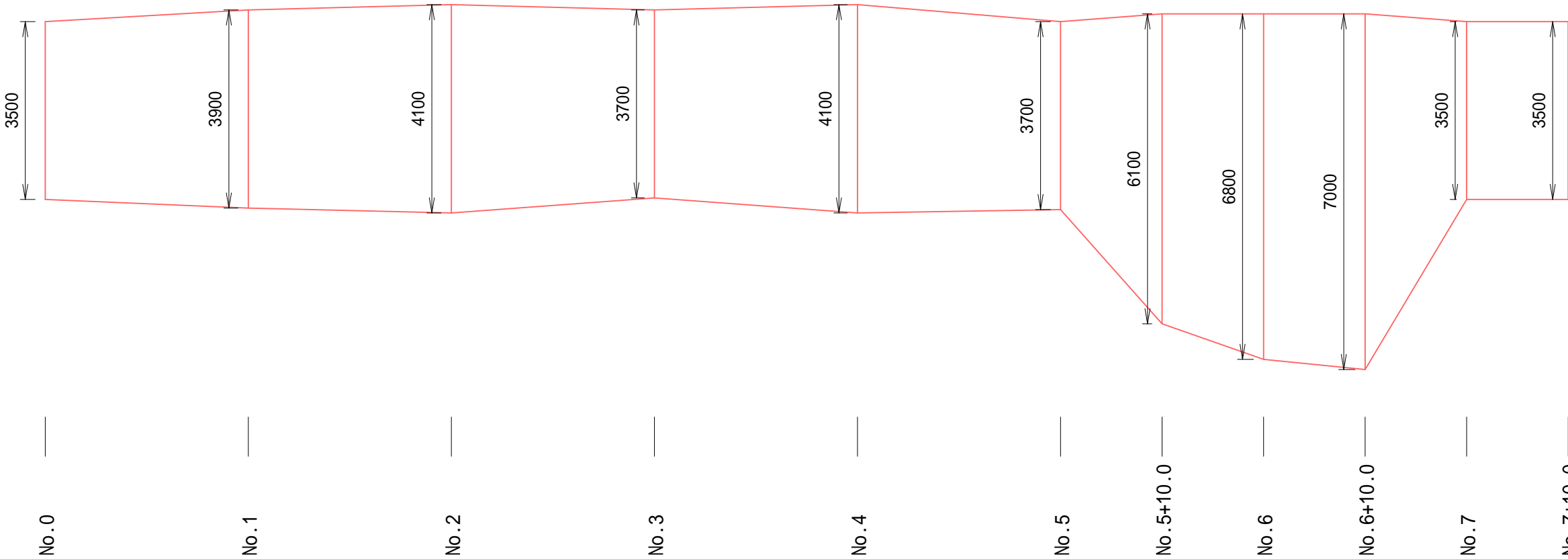


工事名	令和7年度森林路網整備事業林道寄栗線舗装工事		
図面名	標準横断図		
作成年月日			
縮尺	1/1,000	図面番号	/
会社名			
事業者名	鹿沼市役所 経済部 林政課		

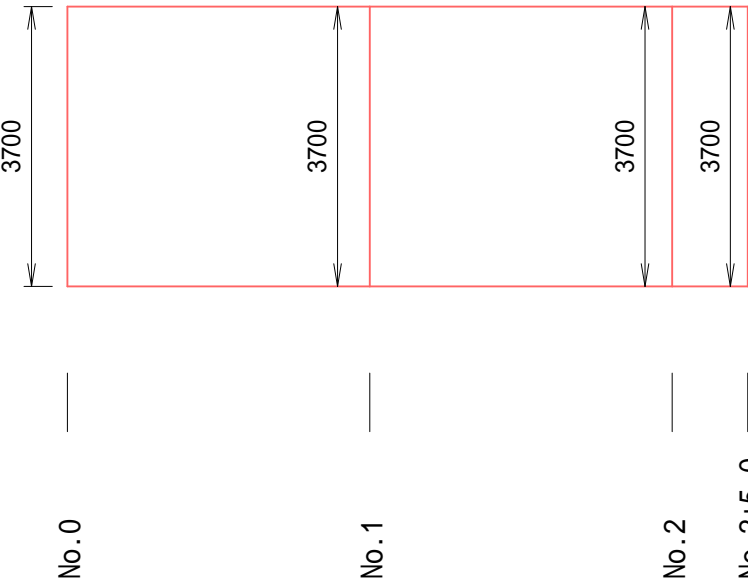
1 工区

舗装面積展開図

SH=1:500
SV=1:100



2 工区



工事名	令和7年度森林路網整備事業林道寄栗線舗装工事		
図面名	舗装面積展開図		
作成年月日			
縮尺	図示	図面番号	/
会社名			
事業者名	鹿沼市役所 経済部 林政課		