

## 統合校の校名・校章・校歌検討のため、総務分会を開催しました

南摩小と上南摩小の統合校の校名や校歌等を検討するため、開校準備会委員を中心としたメンバーで構成する総務分会を開催しました。

### 【総務分会について】

総務分会は開校準備会の専門部会で、自治会協議会、民生委員児童委員協議会、学校運営協議会、PTA、学校教職員の代表により組織されています。

### 【主な役割】

- ・校名、校章、校旗、校歌等に関すること
- ・開校記念式典や記念品、記念事業等に関すること
- ・学校の伝統の保存に関すること
- ・学校と地域の連携に関すること

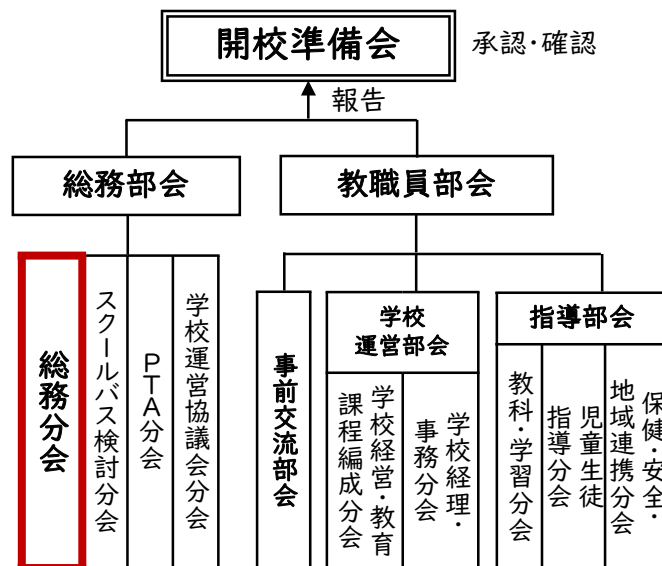


図 開校準備会組織図

### 【両校の沿革】

校名	南摩小学校	上南摩小学校
創立	明治6年 有鄰舎	明治7年 上南摩学校
名称変更	明治20年 油田小学校 明治25年 南摩第一尋常高等小学校 昭和22年 南摩小学校	明治25年 上南摩第一尋常小学校 昭和22年 上南摩小学校
統合	明治20年 西沢学校 隆文舎	平成16年 梶又小学校

### 【統合校の校名・校章・校歌に関する主な意見】



南摩小も上南摩小も南摩地区の学校であることから、統合小の校名については、南摩小学校のままでいいのではないかと。

校章について、中央の名前の部分は南摩小、背景の麻の葉部分は上南摩小のものを重ねたデザインはどうか。折衷案にもなると思う。



南摩中が無くなってしまうので、統合小の校歌については、南摩中の校歌をベースとして歌詞の一部を変更してはどうか。

南摩小の校歌は、南摩地区全体を示す内容。そのまま統合小でも使ってはどうか。





校歌について、1番は南摩小、2番は上南摩小、3番は南摩中の歌詞を歌ってはどうか。

校歌を1つにする必要はない。式典で南摩小、上南摩小どちらの校歌も歌うのもありではないか。



今ある校歌にとらわれず、現代風の校歌を新しく作るという考え方もある。

校歌については、様々な意見があり、一つの方針を決めるのは難しい。各意見のいいところや入れたいフレーズなどを工夫しながら、専門家に新たな校歌の作成を依頼してはどうか。



## 統合校の校名・校章・校歌に関する意見募集について

校名・校章・校歌について協議・検討を行った結果、現時点での方針を次のとおり決定しました。

①校名は、「南摩小学校」とする。

②校章は、名前の部分は南摩小、背景は上南摩小のデザインを重ねたものとする。  
(参考)



①南摩小校章



②上南摩小校章



③統合小校章  
(事務局作成イメージ)

③校歌は、新規作成を専門家に依頼する。

①～③についての最終的な方針は、地域や保護者の皆様のご意見を伺った上で決定します。意見の提出方法は、次のとおりです。

募集期間	令和8年2月20日(金)まで
提出方法	<p>次の(1)、(2)のいずれかの方法によりご提出下さい。</p> <p>(1) 右記の二次元コードまたは以下のURLから回答</p> <p><a href="https://logoform.jp/f/Wc5y0">https://logoform.jp/f/Wc5y0</a></p> <p>(2) 回答用紙をFAX、郵送、または持参にて提出</p> <p>FAX番号：0289-63-2118</p> <p>送付先住所：〒322-0064 鹿沼市文化橋町1982-18市民情報センター4階 学校再編推進室 宛</p>
備考	<p>紙での提出をご希望の場合、回答用紙及び返信用封筒を郵送いたしますので、事務局までご連絡ください。</p> <p>事務局連絡先(学校再編推進室)：0289-63-8367</p>

