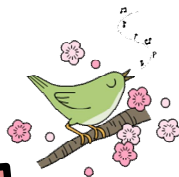


令和7年度 第10号
令和8年1月26日発行

南押原コミュニティセンター
〒322-0526
鹿沼市榆木町1080番地
TEL: 63-8346
FAX: 71-1000

南押原 コミセンだより



南押原地区の人口
(1月1日現在)

男 1,770人
女 1,725人
計 3,495人
1,414世帯



行事予定

5、19日(木)	元気アップくらぶ
12日(木)	にこにこ弁当(安協女性部)
14日(土)	第15回南押原文化祭
15日(日)	南押原史跡巡り ウォーキング 千葉県三おはなし会
20日(金)	みなみなかよしひろば (おひな祭り)
24日(火)	市県民税申告受付
25日(水)	
3月8日(日)	資源物回収



南押原史跡巡り

ウォーキング参加者募集!!

南押原地区の歴史文化の史跡を巡るウォーキングイベントを開催します。約6kmを2時間ほどで歩きます。ぜひご参加ください。

と き 2月15日(日) 午前8時30分集合
(午前9時開始、午前11時30分散散予定)

と ころ 南押原コミュニティセンター
対 象 小学生以上(小学生は保護者同伴)
持 物 軍手・タオル・雨具等

ウォーキング中は地域クリーン活動も実施します。

申 込 こちらからお申込みください。
電話申し込みも受け付けます。
TEL (63) 8346



(申込期間 1月30日まで)

駐車場は南押原コミセンおよび元JAかみつが南押原支店跡地をご利用ください。なるべく徒歩、乗り合わせて集合してください。

要望書を提出しました

当地区では令和3年10月に『南押原の教育を考える会』を設置し、小中学校再編に関する検討を重ねてまいりましたが、この度1月9日市教委に要望書を提出して参りました。



千葉県三おはなし会

文化課文化振興係
TEL (65) 6741

と き 2月15日(日) 午前11時~
と ころ 千葉県三記念館学習室
内 容 影絵「大藪ぬけ道」「アンバ様」
担 当 榆木小 KLV・みなみ小 KLV・南押原小 KLV
※参加料無料、申込不要



合併処理浄化槽設置費補助金額の変更について

企業経営課下水道経営係 TEL (65) 3241

生活排水による水質汚濁の防止を目的に、単独処理浄化槽やくみ取り槽から合併処理浄化槽への転換をさらに促進するため、撤去費・配管工事費への補助金額を以下の通り変更します。ぜひ、ご活用ください。

詳細については、下水道経営係までお問い合わせください。

補助内容		補助金額
合併処理浄化槽 設置費	5人槽	33.2万円
	7人槽	41.4万円
	10人槽	54.8万円
単独処理浄化槽 からの転換	撤去費	12万円→15万円
	配管工事費	30万円→33万円
くみ取り槽 からの転換	撤去費	9万円→12万円
	配管工事費	30万円→33万円

と き 令和8年4月1日から
対 象 公共下水道認可区域と農業集落排水事業
処理区域以外

～コミセン貸出図書～

南押原コミセンの玄関ロビーと待合室内に
貸出図書コーナーがあります。

- 貸出は1人5冊まで、期間は2週間です
- 2か月ごとに新刊図書の入れ替えがあります
(南押原コミセンは偶数月)
- 読みたい本のリクエスト(お取寄せ)も出来ます
ぜひご利用ください!!

『鹿沼地域情報ナビ』運用開始!

協働のまちづくり課コミュニティ推進係
Tel (63) 2240

地域の皆様に、より身近な情報をお届けするため、
『鹿沼地域情報ナビ』を開設いたしました!
ここでは、地域のイベント情報やコミュニティセン
ター主催講座の報告など、様々な情報をタイムリー
にお届けしていきます。

※鹿沼市デジタル・コミュニティ推進協議会(デジ
コミ)から移行し、名称も変わりました。

■皆様からの情報提供也大歓迎!

「こんなイベントがあるよ」、「うちの活動を紹介し
たい」といった地域の皆さまからいただいた情報も
掲載できます。

ただし、掲載には一定の基準がございますので、ま
ずはコミセンまでお問い合わせください。

地域の魅力を共有し、もっと南押原地区を盛り上げ
ていきましょう!

他地区の情報も閲覧できるので、ぜひフォローし
てチェックしてみてください!

URL: https://note.com/kanuma_chikunavi

■問い合わせ先

開設(移行)に関すること

協働のまちづくり課コミュニティ推進係

Tel (63) 2240

情報提供・掲載記事に関すること

南押原コミュニティセンター Tel (63) 8346



市民課休日窓口

市民課市民サービス係

Tel (63) 2121

第4日曜日の22日は、国のシステムメンテナンスに
伴い、窓口は開設しません。ご注意ください。

窓口開設日	開設時間
2月8日(日)	午前8時30分～正午

※パスポートは受け取りのみです。

※マイナンバーカードをお持ちの方は、コンビニ交付
サービスが便利です。

※受付が午前11時30分までの手続きがあります。

また、内容によって、取り扱いできないものもあり
ます。

市ホームページを確認し、ご来庁ください。



広告と異なる商品が届く ネット通販に注意!

生活課消費生活センター

Tel (63) 3313

「インターネット通信販売の広告を見て購入し
たところ、広告と異なる商品が届いた」という相
談がたくさん寄せられています。

- ・注文前に販売サイトの所在地や連絡先が記載さ
れているか確認する。
- ・相場よりも極端に安い場合には特に注意する。
- ・代引き配達でも、支払い後に注文品と違うと分
かっても返金は困難。



(消費者庁イラスト集より)



(国民生活センター
見守り新鮮情報No.527)

東部台ふれあいさくらまつり

東部台地区コミュニティ推進協議会

(東部台コミュニティセンター内)

Tel (64) 6421



【東部台ふれあいさくらまつりの概要】

と き	4月5日(日) 午前10時～午後2時
と ころ	ふれあい公園(栄町1丁目)