



# 市長あいさつ

鹿沼市長  
松井 正一



豊かな自然と文化につつまれ  
人が輝き 地域が輝く  
みんなが住みたいまち

この度、市民の皆さまの暮らしに役立つ行政情報のご案内として、(株)サイネックスとの官民協働事業により「鹿沼市暮らしのガイド」を作成いたしました。

本誌は、市役所の各種手続きや公共施設案内などの行政情報に加え、防災情報や医療・子育て・健康・福祉などの情報、企業広告等情報も掲載しております。また、「鹿沼産」「鹿沼発」の豊富な地域資源「Made in 鹿沼」が誇るいちごやさつき、ニラ、そば、木工製品など様々な特産物も紹介しているほか、彫刻屋台やアウトドアなど観光スポットも数多く紹介しております。ぜひ、市民の皆さまのお手元に置いていただき、多くの方にご活用頂ければ幸いです。

令和8年4月からは、新しいまちづくりの指針となる「第9次鹿沼市総合計画」がスタートしました。市民の皆さまと協働・共創で「豊かな自然と文化につつまれ 人が輝き 地域が輝く みんなが住みたいまち」を、目指してまいります。

結びに、このガイドブックの発行にあたりまして、ご協力いただきました市内の事業者・関係団体の皆さまに厚く御礼申し上げます。

令和8年5月

## 鹿沼市民憲章

美しい山や川にかこまれたさつきの花咲く鹿沼市は、  
恵まれた風土と伝統のもとに栄えてきた産業のまちです。  
わたくしたちは、このふるさとに誇りを持ち、  
希望あふれるまちづくりをめざして、この憲章を定めます。

- 1 仕事に励み、健康で明るい家庭をつくります。
- 1 きまりを守り、思いやりのある住みよい社会をつくります。
- 1 自然を愛し、文化のかおる豊かなまちをつくります。

昭和55年8月1日制定

# 鹿沼市 暮らしのガイドの使い方

暮らしに役立つ情報がスムーズに探せます。



みなさんのお宅にお届けした「鹿沼市 暮らしのガイド」は、これから鹿沼市で、そしてずっと鹿沼市で暮らしていく、そんなみなさんのためのガイドブックです。ぜひ、毎日の暮らしの中でお役立てください。



表紙と本文のカラーインデックスが連動しているため、直感的にスピーディに、目的の情報にたどり着くことができます。



## とっても便利な三部構成！

街への愛着が深まる

**地域情報**

困った時に頼れる

**行政情報**

毎日の暮らしを支える

**生活情報**

**手に取りやすい雑誌サイズだから目につく場所に置いておけば重宝！**

調べごとを思いついた際、パソコンと違って電源を入れる必要がないから、知りたい情報にすぐたどり着きます。テレビリモコンなど普段使っている道具のそばに置いておくとう便利です。

**わが街の魅力を再発見できる楽しい記事がぎっしり満載！**

行政情報のほかに、地域情報のページには、自分たちが暮らす街の年中行事やみどころなど、お子様から高齢者の方まで誰もが楽しめる記事がいっぱい詰まっています。

**たとえ急に病気になるってもお医者さんがすぐ見つかる！**

市の医者さんリストや地図を掲載しているのだから、困ったときはすぐに目を通しましょう。きっとあなたの力になる、あなたを支えてくれるお医者さんが見つかります！

**市内公共施設の利用方法がひとめでパッとわかります！**

体育館やプールなどのスポーツ施設はもちろん、図書館や美術館などの情報が掲載されています。街の公共施設を賢く利用して有意義な時間を過ごしましょう。

**鹿沼市ホームページ**

\ 鹿沼市のさまざまな情報を発信しています。 /

楽しいイベント情報や生活情報、緊急情報や新着情報など、役立つ情報がいっぱい！

鹿沼市

# SKYだからできる、安心と品質の永続的な提供



## 株式会社 SKY

株式会社SKYでは確かな技術と安全管理で、インフラを支える施工を担います。

私たちは、プラント工事や重量物据付、溶接・製缶、足場・メンテナンスなど、産業や暮らしを支える工事を幅広く手掛けてまいりました。すべての現場において大切にしているのは「安全」と「信頼」、そして「確かな技術」です。お客様に安心して任せていただける存在であることを第一に考え、日々の業務に取り組んでおります。これからも「空のように広がる未来」を見据え、挑戦と成長を続けてまいります。株式会社SKYにご期待ください。

吉田 健次  
代表取締役社長

HPはこちら



## 従業員募集中

経験の有無を問わず新しい仲間を歓迎しています。安定した案件と仲間の支えがある環境で、自分の成長を実感できる仕事に挑戦しませんか？

本社所在地 〒322-0344  
(本社工場) 栃木県鹿沼市西沢町1417-2

T E L 0289-77-2373

F A X 0289-77-5988

営業所 株式会社 SKY 東海営業所  
所在地 〒510-1224  
三重県三重郡菟野町川北75

グループ企業 SKYグループ  
有限会社カシクラ鉄工  
所在地 〒321-0201  
栃木県下都賀郡壬生町安塚2179

# INDEX

広告

家の外のことは  
**金田建設へ**



**株式会社金田建設**

外構工事  
舗装工事  
土木工事

民間工事から公共工事まで

一緒に働くスタッフも募集しております。

本社 鹿沼市西茂呂4-8-3  
資材ヤード 鹿沼市上石川1895-11

**ホームページもCHECK♪**

TEL 0289-74-7584  
FAX 0289-74-7586



- ▶市長あいさつ ..... 1
- ▶INDEX ..... 4
- ▶ライフサイクルINDEX ..... 6
- ▶さくいん ..... 8

## 鹿沼市ガイド 10

- ▶鹿沼市のプロフィール ..... 10
- ▶鹿沼市と栗野町は令和8年1月1日に合併20周年を迎えました。 ..... 12
- ▶第9次鹿沼市総合計画がスタートします！ ..... 14
- ▶情報発信 ..... 16
- ▶鹿沼市の子育て支援 ..... 18
- ▶福祉に関するお悩みごとの相談窓口 ..... 22
- ▶SDGs×鹿沼市 ..... 24
- ▶空き家活用サポート ..... 25
- ▶本庁舎フロアマップ ..... 26
- ▶市の業務案内と電話番号 ..... 28
- ▶鹿沼市イラストマップ ..... 32
- ▶鹿沼秋まつり ..... 34
- ▶かめまの年中行事 ..... 36
- ▶お出かけスポット ..... 38
- ▶鹿沼産・鹿沼発 Made in 鹿沼 ..... 40
- ▶アウトドア・温泉 ..... 41
- ▶かめまの歴史・文化 ..... 42
- ▶行政ガイドINDEX ..... 43

## 防災 44

- ▶火災・救急・防災 ..... 46
- ▶防災・安全 ..... 48

## 施設マップ 50

## 届出証明 52

- くらしの窓口 ..... 52
- ▶各種届出 ..... 52
- ▶休日や夜間などの窓口サービス ..... 55

## 市税 56

- 税金 ..... 56
- ▶市税等 ..... 56

## 子育て・教育 58

- 子育て ..... 58
- ▶妊娠したら ..... 58
- ▶出産したら ..... 58
- ▶子育て支援 ..... 59
- ▶保育園・一時預かりなど ..... 61
- ▶認定こども園 ..... 62
- ▶小規模保育事業施設・事業所内保育事業施設 ..... 62
- ▶認可外保育施設（従業員専用の施設以外） ..... 62
- ▶幼稚園 ..... 62
- ▶あなたが利用できる施設や事業は ..... 63
- ▶保育料（利用者負担額） ..... 63
- ▶こどもの健康と医療 ..... 64
- ▶ひとり親家庭になったら ..... 64
- 教育 ..... 65
- ▶学校教育 ..... 65
- ▶留守家庭の児童をお預かりします ..... 66
- ▶子どもの体験活動等 ..... 66

## 健康・福祉 67

- 健康 ..... 67
- ▶病気の予防 ..... 67
- ▶患者への支援 ..... 68
- 福祉 ..... 69
- ▶障がいのある人のために ..... 69
- ▶介護保険 ..... 72
- ▶在宅福祉サービス ..... 74
- ▶施設サービス ..... 76
- ▶医療と健康 ..... 76
- ▶生活保護 ..... 77
- ▶福祉資金の貸付 ..... 77
- ▶その他 ..... 77

広告



## 株式会社JAエルサポート

詳しくはWebサイトへ  
<http://ja-lsupport.co.jp>





■じゃすぽーと鹿沼SS 鹿沼市奈佐原町582-2



各種QR決済がご利用いただけます。

灯油・軽油・重油の配送お任せください。



明るい家庭を支えるLPガスを安心・安全にお使いいただけるよう  
保安・サービスの向上に努めています

手続き簡単！  
切り替え手続きは  
弊社が代行いたしますのでご安心ください。  
※現在のご利用料金がかかるものをご用意ください。

皆様の暮らしを快適にする住まいのリフォームを  
ご提案させていただきます



簡単  
申込書の記入だけ  
お手続きは  
カンタン！

安心  
でんきの流れのしくみは  
変わらないので  
あんしん！

お得  
電気料金を  
今よりおトクに！

通話無料  
フリーコール

ご注文お問い合わせはコールセンターへ  
受付時間/AM8:00~PM5:30 定休日/日・祝日  
※内容確認や応対品質向上のため、録音させていただきます。予めご了承ください。

# 0800-700-0085

## 国保・年金 78

国保	78
▶国民健康保険	78
年金	80
▶国民年金	80

## 住まいと暮らし 83

暮らし	83
▶ごみ・リサイクル	83
▶環境	86
▶人権	87
▶交通安全対策	87
▶防犯	87
▶ペット及び野生鳥獣	88
▶道路	88
▶住まい	89
▶都市計画	90
▶土地	91
▶農地	91
▶森林	91

## 上下水道 92

▶水道	92
▶下水道	93

## 生涯学習とスポーツ 94

生涯学習	94
▶生涯学習	94
▶会議室・学校施設の貸出	95

## 広報・広聴・議会・選挙 96

広報・広聴	96
▶市からのお知らせ	96
▶市への要望	96

議会・選挙	97
▶議会	97
▶選挙	97

## 融資・経営 98

融資・経営	98
▶融資	98

## 相談 100

相談	100
▶各種相談	100

## 施設案内 103

施設案内	103
▶レジャー施設	103
▶スポーツ施設	104
▶文化施設	104

## 生活ガイド 107

▶生活ガイドINDEX	107
▶上都賀郡市(南部地区)医師会	108
▶一般社団法人 鹿沼歯科医師会	110
▶鹿沼薬剤師会	112
▶健康マップ	114
▶鹿沼商工会議所	116
▶粟野商工会	117
▶鹿沼市の地元採用企業!	118
▶空き家を管理できない場合には	119
▶リフォームの基礎知識	120
▶ドライブ前の点検	124
▶エンディングノートを準備しませんか?	126
▶葬儀・お墓の豆知識	127

## UD FONT

見やすいユニバーサルデザイン  
フォントを採用しています。

広告

鹿沼市の建物解体工事は  
鈴光産業へお任せください!!

ポイント  
1 鹿沼市の補助金の※  
使用・申請が可能です

ポイント  
2 解体に伴うご相談、  
お見積りは無料です

遠方の方や手続きがよくわからないという方も、  
親身にサポートいたします。

※補助金の適応には各種条件があります。  
※補助金の募集件数には限りがあります。  
使用できない場合もありますのでご了承ください。

解体工事・造成工事 | 家屋解体工事

SUZUKO INDUSTRY LTD. 鈴光産業株式会社

鹿沼市松原4丁目173  
TEL 0289-72-0088

広告

街の住医

リフォーム 専門会社

ふくふくリフォーム

お気軽にご相談ください

0289-62-2926 鹿沼市西茂呂3-44-2

営業時間 9:00~17:30 定休日 水曜日・日曜日


HPはこちら

鹿沼市リフォーム補助金  
各種補助金取扱店


建設業許可(般-5)第25659号

こんなとき  
どうするの？

# ライフサイクルINDEX

 のマークの場合には市役所に届出が必要です

戸籍の届出・各種登録は  
**市役所**へ届け出てください

 赤ちゃんが  
生まれたら

**出生届…P53**

生まれた日から  
14日以内に届出

 結婚したら

**婚姻届…P53**

届け出た日から効力

**結婚**

- 住民登録…P52
- 婚姻届…P53

**生活**

- 税金…P56
- 病気の予防…P67
- 国民健康保険…P78
- 国民年金…P80
- ごみ・リサイクル…P83
- 水道…P92
- 下水道…P93
- 施設案内…P103

 引っ越し  
してきたら

**転入届…P52**

引っ越ししてきた日から  
14日以内に届出


 市外へ引っ越し  
していくとき

**転出届…P52**

引っ越す14日前から  
引っ越し後14日以内

**壮年**

- 税金…P56
- 病気の予防…P67
- 国民健康保険…P78
- 国民年金…P80

 市内で住まいが  
変わったら

**転居届…P52**

引っ越しした日から  
14日以内に届出

広告



**鹿陽の森**

自然と過ごす、憩いの森  
Produced by 鈴木工匠

**Cafe 茶処ろくよう**  
経年美を引き出すリフォーム  
技術をご堪能ください。  
美味しいランチやこだわりの  
コーヒーが人気です。

**Dog Run MCフィールド**  
自家製のウッドチップを敷き  
詰め、安心安全なドッグラン。  
大型犬、小型犬でスペースを  
分けていますので安心です。

**Gallery 陶芸工房**  
陶芸、絵画など  
地元クリエイター様の  
作品を展示販売。  
体験イベントなども  
開催しています。

**国産の竹炭を自社で製作**  
消臭・除湿ができる日本古来の知恵。  
国産天然素材だけで製造された  
オーガニックの竹炭です。

〒322-0536  
栃木県鹿沼市磯町927  
TEL 090-1623-1155

広告

**24時間営業**

**あなたの日常の洗濯をもっと快適にサポートします。**

**最新大型コインランドリー**

**火曜日限定セール!** 乾燥機 **半額**

**水曜日限定セール!** 乾燥機 **半額**

**木曜日限定セール!** 乾燥機 **半額**

**アプリを入れて、500円分ギフトをゲット!!**

**新規登録で2つのサービス**

1. アプリインストールして、  
会員登録完了後、  
新規登録キャンペーンで  
¥300分ギフトをゲット

2. アプリインストールして、  
会員登録完了後、  
ご利用のコースによって  
¥200分ギフトをゲット

**Laundry Press 鹿沼栄町店**

**Laundry Press 鹿沼昇望台店**

**Laundry Press 鹿沼千歳店**

## 誕生

- 出生届…P53
- 母子健康手帳…P58
- 国民健康保険…P78



## 育児

- 地域子育て支援センター…P18・59
- 保育園・一時預かりなど…P61
- 予防接種…P64



## 成人

- 税金…P56
- 国民健康保険…P78
- 国民年金…P80



## 教育

- 学校教育…P65
- 教育相談…P66・102
- 就学相談…P101



## 老後

- 介護保険料…P57
- 後期高齢者医療保険料…P57
- 国民年金…P80
- 高齢者相談…P101



必要な方  
印鑑登録  
…P53

## 家族が亡くなったら 死亡届…P53

死亡の事実を知った日から7日以内に届出

## 緊急時

- 防災…P44



広告

賃貸・売買・仲介・不動産コンサル

株式会社 栃木県知事(3)第4982号  
KANUMA **かぬま不動産**

鹿沼で住まいを探すなら

営業時間 9:00~18:00 定休日:火曜日(第2・4)・水曜日  
〒322-0029 鹿沼市西茂呂4丁目11-23  
**TEL 0289-77-7557**  
<http://www.kanuma-f.co.jp/>  
かぬま不動産 検索

1980年の創業から、住宅・店舗・公共施設など、多種多様な建築に携わってきました。

長年の経験を活かしながら、時代に合わせた柔軟な発想で価値ある建築を創造します。

MODE ARCHITECTS DESIGN OFFICE

MODE 株式会社 モード設計事務所

〒322-0027 貝島町611-4  
TEL:0289-65-0422

広告

お客様の大切なお品物を誠心誠意、丁寧に査定いたします。

想いをかたちに **まずはご相談ください** ブランド時計 ブランドバッグ ブランド財布 金・プラチナ 金貨 各種チケット

遺品整理 生前整理

安心買取 無料査定



**大黒屋** 鹿沼買取センター  
DAIKOKUYA  
TEL 0289-77-5905

オレンジ色の看板が目印です  
営業時間 10:00~18:30(定休日:水曜日)



〒322-0021 栃木県鹿沼市上野町229-1 JR鹿沼駅西口より・鹿沼駅から徒歩約3分 詳しくは「大黒屋 鹿沼買取センター」で検索 **無料駐車場あり**



# さくいん



## あ

赤ちゃんの駅登録施設一覧	60
空き家に関すること	89

## い

家を建てる時の手続き	89
遺児手当	64
いちごっこかぬま (こども家庭センター)	21・59
いちごっこ出産・ 子育て応援給付金	58
一時預かり(こども)	61
犬猫の相談	88
犬の登録	88
印鑑登録	53

## か

会議室・学校施設の貸出	95
介護サービスの利用	73
介護保険料	57
開発行為について	90
各種相談	100
家庭用低炭素化設備導入補助	86
鹿沼市ホームページ	17・96
がん検診・その他の検診(健診)	67
患者への支援	68

## き

議会について	97
休日保育	61
休日や夜間などの窓口サービス	55
教育相談	66・102

## け

軽自動車税	56
-------	----

## こ

高額介護サービス費	73
後期高齢者医療	76
後期高齢者医療保険料	57
公共下水道	93
広報かぬま	96
高齢者運転免許自主返納支援	87
国民健康保険	78
国民健康保険税	56
国民年金	80
戸籍に関する届出	52
固定資産税	56
こども医療費の助成	58
こども・家庭相談	64・101
ごみの収集	83
こんにちは赤ちゃん訪問事業	59

## さ

斎場の使用	54
在宅福祉サービス	74

## し

市営墓地の使用	55
資源ごみ回収報償金	85
市税等の口座振替	57
市税等納付の相談	57
施設案内	103
施設サービス(高齢者)	76
児童手当	58
児童扶養手当	64
し尿の処理	85
市への要望	96
市民税	56
住民登録	52
住民票の写しなどの交付	53
出生届	53
生涯学習について	94
障がいのある人のために	69
奨学金・入学準備金	66
浄化槽設置費補助	93
小規模保育事業施設・ 事業所内保育事業施設	62
商工業者への融資制度	98
小・中学校の転入学・転校	65
小・中学校の入学	65

広告

電気設備工事のプロフェッショナル

## YD株式会社 ヤマシタ電設

お客様に寄り添った丁寧なサービスを提供

一般家庭から、幼稚園及び保育園の新築工事や商業施設、その他店舗やテナント工事の新築・増築に伴う設備工事等々の工事を手がけております。お客様に安心と信頼を、そして地域社会に貢献する企業となるよう努力しております。

ホームページもご覧ください

ヤマシタ電設 鹿沼



Business  
—事業内容—

電灯コンセント工事 空調換気設備工事 LED工事・省エネ工事 高圧受変電設備工事  
動力設備工事 防犯設備・その他弱電工事

〒322-0043 鹿沼市万町910-7 TEL.0289-77-5658 FAX.0289-77-5659

従業員  
募集中

人権	87
森林について	91
<b>す</b>	
水道工事について	92
水道について	92
スポーツについて	94
住まいに関すること	89
<b>せ</b>	
生活保護	77
青少年指導センター	66
税に関する証明	57
選挙について	97
<b>た</b>	
宅地造成工事について	90
<b>ち</b>	
地域子育て支援センター	18・59
チャイルドシート購入費助成	21・60
<b>つ</b>	
つどいの広場	19・59
<b>と</b>	
登録型本人通知制度	54
道路について	88
都市計画税	56

土地について	91
<b>な</b>	
生ごみ処理機等設置費補助	85
<b>に</b>	
乳幼児健診と教室	59
認可外保育施設 (従業員専用の施設以外)	62
妊産婦医療費の助成	58
認定こども園	62
<b>の</b>	
農業に関する融資制度	99
農地について	91
<b>は</b>	
ハローベビー手帳	58
<b>ひ</b>	
ひとり親家庭医療費助成	64
ひとり親家庭相談	64・101
ひとり親家庭の就労支援	65
病後児保育	61
病児保育	61
<b>ふ</b>	
ファミリー・サポート・センター	20・59
福祉資金の貸付	77

不妊治療・不育症治療支援事業	58
<b>へ</b>	
ペット及び野生鳥獣	88
<b>ほ</b>	
保育園	61
保育料	63
放課後子ども教室	66
放課後児童クラブ (放課後児童健全育成事業)	66
防犯灯	87
母子健康手帳の交付	58
<b>ま</b>	
マイナンバーカード	54
マタニティ歯科健康診査	58
<b>よ</b>	
養育医療	58
要介護等認定申請	72
幼稚園	62
予防接種(高齢者)	77
予防接種(子ども)	64
<b>り</b>	
利用者負担額軽減(介護保険)	73
旅券(パスポート)の 申請及び交付	55

広 告

市民の皆様へ安全安心に貢献します



鹿沼市で55年、  
消防車を製造しています  
一緒に働く仲間をお待ちしております

火の  
用心



**ジーエムいちはら工業株式会社**  
TEL 0289-64-1511 FAX 0289-64-1514

ISO9001/ISO14001認証取得

採用はこちら▶

【本社工場】栃木県鹿沼市横山町上原267番地





# 鹿沼市 のプロフィール

鹿沼市は、栃木県の中では、県央西部にあり、市域の北部は国際観光地の日光に隣接し、南東部には、東北自動車道鹿沼インターチェンジがあり、近接して北関東自動車道が走っています。

また、県都宇都宮市に隣接し、東北新幹線との連絡も容易な位置にあります。市内には、東武日光線とJR日光線が通り、いずれも、東京までの所要時間は約80分であり広域交通の要衝として、高い地理的優位性を有しています。

市内の約7割は森林で覆われており、西北部の奥深い山々を源として、大芦川、荒井川、粟野川、思川、永野川が、日光方面からは黒川が南流しています。

西北部の奥深い山々と、その山々を源流とする幾筋もの河川は、山と高原、清流と渓谷という特色ある美しい景観を成し、前日光県立自然公園を形成しています。

市街地は、鹿沼地域では黒川の河岸低地と東部高台に、粟野地域では思川と粟野川が合流する平地に形成されています。



## 位置

鹿沼市は、面積が490.64km<sup>2</sup>、首都東京からおよそ100kmの圏内にあり、北関東の中央部に位置しています。

## 人口・世帯数



広告



【昭和63年設立】  
豊富な経験×確かな技術

建物の解体のことなら何でもご相談ください

### — 事業内容 —

#### 総合建造物解体工事

- 木造家屋・鉄骨家屋・コンクリート住宅・納屋・車庫など
- 店舗・工場・鉄筋コンクリートビル・伐採・改修工事など
- ※空き家の相談も承ります



#### 産業廃棄物収集・運搬・積み替え保管

- 建造物解体工事に伴う、建設系廃棄物の収集・運搬・積み替え保管



業務好調の為一緒に働く仲間を募集中。

# 渡裕工業株式会社

詳しい情報はホームページをご覧ください▶▶▶

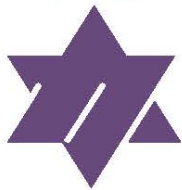
〒322-0028 鹿沼市栄町1-25-1

☎(0289) 62-0902 渡裕工業 鹿沼市



## 鹿沼市のシンボル

### 市章



### シンボルキャラクター

ベリーちゃん



### 市の果実 いちご



いちご市

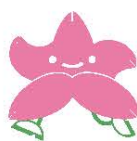
### 市の木 杉

シンボルマーク 杉なみくん



### 市の花 さつき

シンボルマーク さっちゃん



## 鹿沼市歌

作詞 駒井 瞭 作曲 渡辺 貞夫  
補作詞 鹿沼市歌選定委員会

- 朝日に匂う山脈の 流れも清く風光り  
ふれあう笑顔いつの日も 幸せ鹿沼あたたかく  
みんなで明日を つくるまち
- さつきの大地夢あふれ しみなざり意気熱く  
躍進競う高鳴りへ 憧れ鹿沼いきいきと  
翔く未来を 拓くまち
- 匠の技に照り映える 歴史ゆかしく悠久に  
新たな文化薫り咲き ときめき鹿沼虹かけて  
人と人とが 和むまち

## 友好交流都市

### 東京都足立区

昭和59年に足立区が板荷に野外レクリエーションセンターを建設したことをきっかけに交流をすすめ、平成4年10月1日に、友好都市提携をしました。

現在は、災害時の援助や協力を相互に行い、また、市民団体による市民レベルでのスポーツ、文化、芸術等の交流が盛んに行われています。

### 東京都墨田区

昭和53年に墨田区の校外学習施設「あわの自然学園」が上粕尾地内に開設されたことを契機として交流が始まりました。現在は災害時における相互援助に関する協定を締結し、多様な分野での交流を促進しながら友好関係を深めています。

平成24年10月13日、これまでの交流実績を踏まえ、友好都市提携を結びました。

### 中国 鉄嶺市

鉄嶺市との交流は、昭和57年の頃から民間レベルで進められており、長年の交流の結果、平成4年3月15日に友好都市締結の調印を行いました。

現在は、鉄嶺市訪問団の受入を中心に両市の友好交流を推進しています。

### アメリカ合衆国 グランドフォークス市

平成元年に旧粟野町が、グランドフォークス市出身のALTを採用したことをきっかけに交流が始まり、平成18年に鹿沼市に合併後も交流が続き、平成27年11月21日に友好都市締結の調印を行いました。

現在、中学生海外体験学習事業や、同市内にあるノースダコタ大学音楽部からの学生訪問団受入等の青少年の教育交流を実施しています。

### オーストラリア アーミデイル・デュマレク市

アーミデイル・デュマレク市との交流は、平成7年から行われ、6年間の友好交流の後、平成13年4月19日に「友好交流に関する覚書」に調印しました。

広 告



住まいの事なら何でもご相談ください！

新築・増改築・リフォーム・エクステリア

株式会社 善建

☎ 0289-64-7048

FAX 0289-64-7049

〒322-0047 栃木県鹿沼市酒野谷535-1

mail:yoshiken\_sumai@yahoo.co.jp

栃木県許可(般-3)第26491号

