

# 生活ガイドINDEX

生活ガイドでは、暮らしに役立つ情報を掲載しています。

身近な  
医療機関がわかる

## 医療機関 ガイド

日々の生活に  
役立つ

## 暮らしの 知識

※生活ガイドでは、暮らしに役立つ情報を掲載しています。

※地図のページに関しましては、該当ページに広告をご掲載いただきました施設の情報のみ表示しています。

- 108 上都賀郡市(南部地区)医師会
- 110 一般社団法人 鹿沼歯科医師会
- 112 鹿沼薬剤師会
- 114 健康マップ
- 116 鹿沼商工会議所
- 117 栗野商工会
- 118 鹿沼市の地元採用企業!
- 119 空き家を管理できない場合には
- 120 リフォームの基礎知識
- 124 ドライブ前の点検
- 126 エンディングノートを準備しませんか?
- 127 葬儀・お墓の豆知識





# 上都賀郡市(南部地区)医師会

鹿沼市内および栃木市西方町にある全50医療機関の情報が掲載されています。  
(令和8年4月1日現在)。医療機関ご利用の際、ぜひご活用ください。

## 市民の皆様へ 医師会からのごあいさつ

「上都賀郡市医師会」は、「鹿沼・栃木市西方町」そして「日光」の三市で開院または勤務している医師で組織されている団体です。令和8年4月1日現在、医師会全体で179名、鹿沼・西方(南部地区医師会)だけでも111名の医師が入会しています。

医師の仕事は、日常の診療だけにとどまらず、さまざまな場面で皆様とかかわりを持っているのをご存知でしょうか？

現在医師会では、たとえば、特定健康診断・乳幼児健診・がん検診・人間ドックなどの各種「健康診断」、定期予防接種やインフルエンザワクチンをはじめとする「予防接種」、「学校医」として小中学校の児童生徒の健康診断・健康相談などを担当したり、介護保険・障害者自立支援法など「介護福祉関係の認定業務」、「産業医」「地域産業保健センター」の担当医として事業所の従業員の方々の健康や職場環境整備のアドバイス、さらに各種スポーツ大会の医療班に「スポーツ医」を派遣したり、市民の皆様を対象とした大小さまざまな講演会の開催・講師の派遣、会員医師の卒後教育を目的とした「各種研修会・勉強会」も定期的で開催、そして何より、最重要課題である質の高い「救急医療」の確保など多岐にわたっています。

地域医療の確立のためには、(地域の中核)病院と診療所(医院)との病診連携をはかることがますます重要なこととなってきています。また、上部組織である日本医師会・栃木県医師会だけでなく、行政や県西健康福祉センターとも密に情報を共有しながら、円滑な連携をはかっていく必要があります。医師会は、皆様のご意見に耳を傾けながら、各方面と協力し、市民の安心・安全の一翼を担えるよう、これからも「開かれた医師会」をめざしていきたく思います。

## 救急医療体制について

貝島町の鹿沼地区休日夜間急患診療所で「内科・小児科」の休日夜間診療所を開設しています。

開設時間は日曜・祝日は午前10時から、午後5時まで、夜間は月曜、水曜、金曜は午後7時から9時、日曜・祝日は午後7時から10時となっています。詳しくはTel 65-2101までお問い合わせください。

「外科」の救急は、日曜・祝日に限ってですが、外科系の病院・診療所が輪番制でこれに当たっています。さらに二次救急(内科・小児科・外科を問わず入院が必要になる可能性がある患者さんが対象)は、上都賀総合病院、御殿山病院、西方病院が輪番で対応しています。詳しくは鹿沼市の健康増進係Tel63-8311までお問い合わせください。

## 上都賀郡市(南部地区)医師会

鹿沼市千手町2506-8 Tel 0289-64-5141



医療機関名	所在地
	電話番号
青木医院	下田町2-1052-3 65-1543
あきば内科循環器科クリニック	縦山町50-1 60-7810
荒井内科	幸町2-2-16 62-7523
荒木医院	鳥居跡町995-1 64-2775
いけもりクリニック	下田町1-871-1 64-3456
石川医院	上石川1319 76-3145
いちだクリニック	磯町台ノ腰3-2 77-5122
いとうこどもクリニック	緑町2-2-29 63-5566
伊藤内科	貝島町463-2 64-7241
井上内科皮膚科クリニック	上野町315-1 65-6363
宇賀神内科・外科	久保町1618-5 60-6300
うわのまちクリニック	上野町311-4 74-7567
大井田医院	今宮町1623 64-2077
おおくぼみみはなのど クリニック	西茂呂2-11-1 63-1087
大野医院	上田町1915-4 65-3661
小川こどもクリニック	貝島町5006-2 74-5421
奥山医院	上材木町2320 64-2207
小野内科循環器科医院	万町939-6 64-3385
鹿沼整形外科	東町2-2-33 60-5161
鹿沼脳神経外科	茂呂2027 63-1333
かぬま泌尿器科クリニック	千渡1868-2 77-5950
かぬま皮膚科・美容皮膚科 クリニック	栄町1-3-12 60-1300
鹿沼病院	千渡1585-2 64-2255
金子医院	口栗野1654 85-3220
上都賀総合病院	下田町1-1033 64-2161
かわなクリニック	上殿町471-6 77-7788
宮司外科胃腸科	府所町119-1 62-6222

医療機関名	所在地
	電話番号
けやき坂クリニック	坂田山1-28-2 62-8808
御殿山病院	今宮町1682-2 64-2131
小林産婦人科医院	上殿町817-5 65-7788
さつきクリニック	白桑田254-11 76-3313
さつきホームクリニック鹿沼	栄町2-20-1 74-5466
しいな整形外科クリニック	上殿町1619-4 63-0123
鈴木内科	石橋町1600-7 64-3667
高橋医院	栃木市西方町真名子1063 0282-92-7031
高橋外科胃腸内科	栄町3-33-1 77-7676
たかはし内科	千渡1094-1 77-5531
竹村内科腎クリニック	西茂呂4-46-3 60-7577
つつみ眼科クリニック	西茂呂3-52-10 60-6886
にがみどう内科クリニック	仁神堂町351-26 65-2881
西方病院	栃木市西方町金崎273-3 0282-92-2323
にれぎクリニック	楡木町上河原164-1 75-1506
藤沢皮膚科医院	鳥居跡町1001 63-5155
ぶんかばしファミリー クリニック	文化橋町2300-1 60-5515
細川耳鼻咽喉科内科	仲町1703-3 64-3387
細川内科外科眼科	茂呂2266-3 60-1600
山口内科医院	西茂呂3-10-1 63-3030
山崎内科医院	天神町1700 64-3261
吉沢眼科医院	下田町2-1400-1 62-3322
老人保健施設かみつが	上殿町960-2 64-7233



# 一般社団法人 鹿沼歯科医師会

鹿沼歯科医師会は栃木県鹿沼市・栃木市西方地区の  
44診療所/57名の会員で構成されています。

## 🗨️ 会長挨拶

当会は、大正14年(1925年)に「上都賀郡歯科医師会」として発足しました。幾つかの変遷を経て、平成25年に法人格を取得し「一般社団法人 鹿沼歯科医師会」となり、令和7年に100周年を迎えました。

歯科医師は、歯科医師法により「歯科医療及び保健指導を掌ることによって、公衆衛生の向上及び増進に寄与し、もって国民の健康な生活を確保する」ものと定められています。つまり、大きく分けて「歯科診療」と「公衆衛生向上のための保健指導」という二つの使命があります。この二つの使命を達成するために、定期的な研修を行うことで会員歯科医師の研鑽をほかり、地域の皆様に良質な医療を提供すること。また、行政や医療関係団体との連携をとりながら、各種検診を担当し、また市民健康講座や”楽しく学ぶ「親子 歯と口の健康教室」”等の公衆衛生向上のための保健指導を実施すること。これらを通じ、当会は諸先輩方から引き継がれる「歯と口腔の健康な育成・保持を通じ、地域住民の皆様の健康増進を図る」という使命を全うすべく活動しております。

【お口は命の入り口、心の出口】と言われるように、おいしく栄養を摂ること、会話を通じて周囲とコミュニケーションを取ることはQOL(生活や人生の質)に大いに影響します。食べる時、話す時、いつも笑顔でいられたら…そのとき、歯とお口の健康は欠かせません。我々、鹿沼歯科医師会一同は、行政や医師会・薬剤師会・看護協会また歯科衛生士会等の医療や福祉の関係者と共に、地域の皆様の「歯とお口の健康」を守るという職責を果たしてまいり所存ですので、歯やお口のお悩みの際は、右記会員診療所へお気軽にご相談下さい。

一般社団法人 鹿沼歯科医師会 会長 鈴木定幸

## 鹿沼歯科医師会の主な事業

- ・学校歯科医(幼保含む)として検診・講話等の教育活動
- ・“楽しく学ぶ「親子 歯と口の健康教室」”(フッ素イオン導入)
- ・歯の衛生週間図面ポスター・作文・標語のコンクール開催
- ・各年代に対応した健診・検診事業【1歳6か月児健診、3歳児健診、2歳児教室、歯と口のいきいき健診(20歳～74歳対象)、歯周病検診(節目検診)、後期高齢者歯科健診(フレイル健診)等】
- ・鹿沼市休日急患歯科診療所への歯科医師派遣
- ・とちぎ歯の健康センター診療所(障害者歯科診療)への歯科医師派遣
- ・在宅要介護高齢者等歯科保健推進事業(訪問歯科診療)
- ・市民向けの各種研修会・講演会の開催
- ・鹿沼市との「災害時における歯科医療救護に関する協定」の締結、協力
- ・鹿沼地区歯科医師警察連絡会を通じた、身元不明死体等への捜査協力
- ・県立衛生福祉大学校・上都賀郡市医師会附属准看護学校への講師派遣
- ・栃木県及び鹿沼市の各種協議会・委員会等の諸会議への委員派遣
- ・各種学術研修会、講習会の開催

診療所名	所在地	電話番号
アイデンタルこまはし	今宮町1608-2	65-3558
青木歯科医院	中田町1354-11	62-2896
石崎歯科医院	東町3-4-9	64-5199
石澤デンタルクリニック	上殿町476-1	65-5911
いわい歯科クリニック	千渡1754-4	60-6480
鰐原歯科医院	口栗野896	85-2319
大貫歯科矯正歯科医院	万町963-8	62-6585
おかもと歯科・矯正歯科クリニック	貝島町5028-12	62-2229
小川歯科医院	上材木町1820	64-0869
鹿沼病院附属歯科クリニック	千渡1671	65-6226
金子歯科医院	西茂呂2-19-20	62-2833
川入歯科医院	上石川1526-51	76-3740
川嶋歯科医院	麻苧町1578	62-3093
きくち歯科医院	東町3-6-19	62-1100
菊地歯科医院	東末広町1934	62-2873
岸野歯科医院	上奈良部町2-285	75-4460
木村歯科医院	奈佐原町337-3	75-2233
越路歯科医院	末広町1925-6	62-2890
こづか歯科医院	口栗野693-8	85-3747
小林歯科医院	仲町1290	65-5551
佐川歯科医院	烏居跡町1467-1	62-0118
さつきヶ丘鈴木歯科	栄町2-10-1	65-4000
四季デンタルクリニック	烏居跡町1007	62-3381
鈴木歯科医院	上野町303-3	65-0481
相馬歯科医院	日吉町611	62-9663
SOMA DENTAL CLINIC	日吉町586-13	74-5364
田島歯科医院	上殿町765-5	65-5580
田代歯科医院	上野町228-5	64-9229
田辺歯科医院	坂田山2-53	62-2636
チョコレート歯科医院 宇野院	貝島町501-5	74-7270
手塚歯科医院	府所町185	65-1645
てづか歯科クリニック	西茂呂3-16-4	60-1500
新島歯科クリニック	貝島町512-9	65-6605
畑歯科医院	下田町1-1205-2	62-3326
ひまわり歯科ささぎクリニック	府中町63-1	77-7111
福島歯科医院	上材木町1835	62-2218
星デンタルクリニック	下田町1-5002-3	63-4182
みどり歯科医院	栄町1-3-6	64-3355
村本歯科医院	西鹿沼町90-1	62-3340
モトジマ歯科医院	府中町392-35	65-7700
茂呂歯科医院	仲町1595-10	65-2545
茂呂デンタルオフィス	東町1-5-22	77-5056
山本歯科医院	栃窪1164-42	62-8840
西方歯科医院	栃木市西方町金崎334-3	0282-92-7301





# 鹿沼薬剤師会

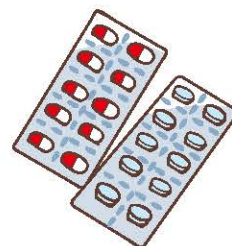
～皆様の“健康”のために～

私たちは、薬剤師法の理念に則り、調剤・医薬品の供給や薬事衛生をつかさどることにより、公衆衛生の向上・増進に寄与できるよう、様々な研修や活動を実践しております。鹿沼市民の皆様の健康増進を心から願うと共に、今後も会員一同研鑽を積み重ね、地域社会に貢献できるよう努めてまいります。

## 薬剤師会の主な活動

### かかりつけ薬局(薬剤師)

日頃から医薬品等に関して相談できる薬局(薬剤師)をもつことで、緊急時における薬剤情報や的確な服薬指導等を受けやすくなります。また、複数の医療機関で処方される薬剤の交通整理をし、医薬品相互作用や副作用の発現防止に威力を発揮いたします。是非身近に、“かかりつけ薬局(薬剤師)”を持つことをおすすめいたします。



### 薬物乱用防止啓発活動

現代社会の「薬物乱用」は、大きな社会問題のひとつです。「ダメ、ゼッタイ!」を合言葉に、地域から麻薬・覚せい剤・脱法ドラッグ・未成年の飲酒や喫煙を撲滅するために活動を続けております。たった1回だけでも「薬物乱用」になります。「ダメ、ゼッタイ!」。

### 次世代の薬剤師育成

平成18年から薬学部は「6年制」になり、平成19年から薬局は「医療提供施設」となりました。今後の社会ニーズに適合し、必要とされる薬剤師の育成のために、薬学生の実務実習生を積極的に受け入れております。



### 学校薬剤師

小学校・中学校・高校等に学校薬剤師として委嘱され、児童・生徒の健康や生活環境を守るために、飲料水やプールの水質検査・空気検査・照度検査・医薬品管理等を実施しております。

### 「お薬手帳」利用の推進

個人の体質・アレルギーや副作用歴等をあらかじめ記入し、病院・クリニック・診療所で処方されたお薬や、薬局で購入したお薬を1冊の「お薬手帳」にまとめ、携帯することをお勧めいたしております。複数科受診する際や薬局での医薬品購入時、そして万一の救急時に備えて。



### 地域においての健康・お薬相談

皆様の身近な相談相手として薬剤師会は「健康づくりのつどい」や「薬と健康の週間」等のイベントにおいて健康やお薬の相談会を催しています。

## 身近な薬局・薬店（一般社団法人

## 鹿沼薬剤師会所属）

薬局・薬店名	所在地
	電話番号
あおぞら薬局	上田町2338-2
	77-5167
アルファーム薬局 鹿沼店	今宮町1623-2
	60-2515
飯沼薬局	麻苧町1591
	62-2222
石橋町薬局	石橋町1602-3
	60-1060
カワチ薬局 鹿沼南店	西茂呂4-4-1
	60-0070
カワチ薬局 千渡店	千渡1754-4
	60-2392
くらしげ調剤薬局	西茂呂2-10-16
	63-6239
くらは薬局	上殿472-7
	77-7391
けやき薬局	西茂呂3-52-15
	62-2555
けんこう薬局	上野町313-3
	60-1527
けんこう薬局 みどり店	緑町2-1-31
	60-1661
さつき薬局	栄町1丁目3-12
	65-0203
さつき薬局 磯町店	磯町3-2
	77-7870
さつき薬局 貝島店	貝島町5006-3
	74-5580
さつき薬局 仁神堂店	仁神堂町522-7
	65-5577
すみれ薬局	西茂呂3-8-1
	60-5775
タンポポ薬局	万町963-14
	74-5366

薬局・薬店名	所在地
	電話番号
つくも薬局 上殿	上殿町1618-10
	60-2218
つくも薬局 下田町	下田町2-1052-77
	77-5203
つくも薬局 西茂呂	西茂呂4-46-2
	60-7510
つくも薬局 万町	万町937-3
	60-1655
とちぎ薬局 鹿沼栄店	栄町3-33-1
	77-7033
とちぎ薬局 鹿沼中央店	上材木町1725-3
	60-2620
鳥居薬局	上田町1968
	62-3246
中島薬品	みなみ町8-99
	75-2150
ピノキオ薬局 鹿沼久保店	久保町1618-7
	77-7771
ピノキオ薬局 鹿沼店	仲町1700-4
	60-7433
フクシ鹿沼薬局	府所町139-3
	60-2940
フクシ千渡薬局	千渡1670-5
	74-5210
福田屋百貨店 鹿沼店薬局	東末広町1073
	63-0011
邦證堂薬局	上野町129-4
	65-4621
邦證堂薬局 上殿	上殿町719-5
	77-8230
もみのき薬局	縦山町50-1
	60-6090





# 健康マップ

地図のページに関しましては、該当ページに広告をご掲載いただきました施設の情報のみ表示しています。

医療法人源清会  
**大井田医院**  
内科・循環器内科・  
消化器内科・糖尿病内科

診療時間	月	火	水	木	金	土
8:30~12:00	●	●	●	●	●	●
1:30~ 5:30	●	●	／	／	／	／

鹿沼市今宮町1623  
**TEL 0289-64-2077**

内科 心療内科  
**奥山医院**  
OKUYAMA

診療時間	月	火	水	木	金	土	日
9:00~12:00	-	-	●	-	●	●	-
9:00~13:00	●	●	-	●	-	-	-
14:00~17:00	●	●	-	●	-	-	-

訪問診療いたします  
鹿沼市上材木町2320  
**TEL 0289-64-2207**

**吉沢眼科医院**  
YOSHIZAWA EYE CLINIC

診療時間	月	火	水	木	金	土
AM9:00~12:00	○	○	○	○	○	○
PM2:30~ 5:30	○	○	○	／	○	／

★休診日…日曜・祝日・木曜午後・土曜午後  
鹿沼市下田町2-1400-1  
**tel.0289-62-3322**

医療法人 厚倫会  
**かわなクリニック**  
KAWANA CLINIC

内科  
循環器内科  
アレルギー科

受付時間	月	火	水	木	金	土
8:45~12:00	●	●	12:30+	-	-	-
14:30~18:00	●	▲	●	-	●	17:30+

休診日 | 木曜・日曜・祝日・第5土曜 ▲訪問診療・検査  
鹿沼市上殿町471-6 Tel.0289-77-7788

ONOMIC  
MEDICAL CLINIC  
**小野内科循環器科医院**

日本循環器学会認定  
循環器専門医 小野雄大・小野彰史

診療時間 午前9:00~12:00  
午後3:00~ 6:00

休診日 日曜・祝日・木曜  
鹿沼市万町939-6 ☎64-3385



この地図の制作にあたっては、ジオテクノロジーズ株式会社の地図データベースを使用しました。  
© 2025 GeoTechnologies, Inc.

■外科 ■循環器内科 ■消化器内科  
**荒木医院**

診療時間	月	火	水	木	金	土	日
午前8:30~12:00	○	○	○	○	○	○	×
午後2:00~ 5:30	○	○	○	○	○	×	×

鹿沼市鳥居跡町995-1  
**☎0289-64-2775**

**藤沢皮膚科**  
日本皮膚科学会認定皮膚科専門医 院長 藤澤 崇行

診療時間 午前9:00~12:30 休診日 日曜・祝日  
午後3:00~ 6:00 木曜日

鹿沼市鳥居跡町1001(東武新鹿沼駅前通り)  
**TEL 0289-63-5155**  
<https://www.fujisawa-hifukaiin.com>



ここは有料広告掲載ページです



**ぶんかばし ファミリークリニック**  
 Bunkabashi Family Clinic  
 院長 栗原 秀樹 日本内科学会認定総合内科専門医  
 日本糖尿病学会認定糖尿病専門医

●内科 ●糖尿病内科 ●内分泌内科 ●小児科

診療時間	月	火	水	木	金	土	日/祝
9:00~12:00	●	●	●	●	●	●	●
15:00~18:00	●	●	●	●	●	●	●

▲…金曜は15:00~20:00

【休診日】木曜、土曜午後、日曜、祝日  
 鹿沼市文化橋町2300-1  
 ☎0289-60-5515

内科 消化器内科 腎臓内科

**青木医院**  
 Aoki Clinic

診療時間	月	火	水	木	金	土	日/祝
9:00~12:00	●	●	●	●	●	●	●
13:30~18:00	●	●	●	●	●	●	●

受付時間 診療終了30分前まで  
 休診日 木曜午後/土曜午後/日曜/祝日  
 〒322-0036 栃木県鹿沼市下田町2-1052-3  
 ☎0289-65-1543

外科・内科・消化器内科・肛門外科

**宮司外科胃腸科**  
 鹿沼市府所町 119-1

受付時間	月	火	水	木	金	土
9:00~11:45	●	●	●	●	●	●
14:00~17:30	●	●	●	●	●	※

※土曜は16:30まで 休診日 木曜午後・日曜・祝日  
 ☎0289-62-6222  
 宮司外科胃腸科 鹿沼 検索

診療時間 ■平日 AM9:00~12:00  
 PM2:30~6:00  
 ■土曜 AM9:00~12:00

休診 第2・4土曜日・日曜日・祝日

**いとうこどもクリニック 小児科**  
 鹿沼市緑町2-2-29  
 ☎63-5566

内科・循環器内科・呼吸器内科・アレルギー科

**いちだクリニック**  
 ICHIDA CLINIC

受付時間	月	火	水	木	金	土	日	祝
9:00~12:00	●	●	●	●	●	●	●	●
9:00~14:00	●	●	●	●	●	●	●	●
15:00~18:00	●	●	●	●	●	●	●	●

休診日：木曜・土曜日午後・日曜・祝日  
 〒322-0536 栃木県鹿沼市磯町3-2  
 ☎0289-77-5122

かぬま皮膚科・美容皮膚科クリニック

内科・外科・皮膚科・美容皮膚科

診療時間 9:00~12:00 14:30~17:30

休診日 (内科) 木曜・日曜・祝日  
 (皮膚科・美容皮膚科) 金曜・日曜・祝日

鹿沼市栄町1-3-12 TEL 0289-60-1300

**さつきヶ丘 歯科**

診療時間 午前9:00~12:30  
 午後2:00~6:30  
 初診随時

休診日 日曜・祝日  
 ※臨時休診をする場合もある為、電話にてご確認下さい

鹿沼市栄町2-10-1 ☎65-4000

医療法人 ヒポクラテス

**竹村内科 腎クリニック**

内科・循環器内科・呼吸器内科  
 消化器内科・泌尿器科

診療時間 午前8:30~12:00/午後3:00~6:00  
 (火・木曜日の午後は2:30~5:00)

休診日 日曜・祝日・土曜午後

透析設備有り(昼間・夜間透析施行)

西茂呂4-46-3 ☎0289-60-7577

生活ガイド





# 鹿沼商工会議所

## 創立80周年 地域と共にさらなる挑戦

### こんな時は商工会議所へ

#### 専門相談

経営、法律、税務、知的財産、事業承継、労務

#### 創業相談

特定創業支援事業窓口、金融、創業塾セミナー

#### 金融相談

「マル経融資」低利の融資制度でバックアップ  
無担保・無保証  
貸付限度額：2000万円  
返済期間：10年以内  
固定利率：2.5%  
(令和8年4月1日現在)

#### 販路支援

新商品開発、展示会活用、ネットワーク構築

#### まちづくり・ひとづくり

人材育成、イベント支援、特産品の開発支援、  
まちの活性化によるにぎわい創出

### 会議・研修に最適な貸し会議室

鹿沼商工会議所では、会議や研修、セミナーなどに利用できる貸し会議室をご用意しています。少人数から対応可能で、駐車場も完備。各種会合やイベントにぜひご活用ください。ご利用は事前予約制です。



会議室予約は  
こちらから



#### 大会議室

社内研修・能力開発  
…学習の場として  
96名/3F本館  
148.8㎡(2分割可)



#### 和室

心…和む…  
スペースがある…  
6名/2F本館  
24.8㎡



#### 小会議室(第1・第2)

少人数の会合に…  
知恵が生まれる…  
18名/3F本館  
27㎡・24.8㎡



#### 中会議室

時代を掴む…  
セミナー会場として  
48名/4F本館  
81㎡



#### 特別会議室

会社の会合・大切な会  
議の場に…  
28名/2F本館  
135㎡



#### アザレアホール

コンサート・販売促進・  
イベントetc  
大勢の人々の集いの場  
370名/1F別棟  
432㎡(2分割可)

楽器演奏OK

※アザレアホールを除く全室で、無線LANがご使用になれます。(要申込)

### 鹿沼商工会議所

〒322-0031 栃木県鹿沼市睦町287-16 TEL 0289-65-1111 FAX 0289-65-1114  
https://www.kanumacci.org E-mail: info@kanumacci.org



# 栗野商工会

商工会は、法律（商工会法）に基づいて、主として町村部における商工業の総合的改善発達を図ると共に、社会一般の福祉の増進に資することを目的として、特別の法律により設立されている法人です。

商工会は、地域の事業者が業種に関わりなく会員となって、お互いの事業や地域の発展のための総合的な活動を行う団体です。

また、国や都道府県の小規模企業施策（経営改善普及事業）の実施機関でもあり、小規模事業者（「小規模事業者」とは、商工会法で定められている商工業者で、常時使用している従業員数が20人（商業又はサービス業に属する事業を主たる事業として営む場合は5人）以下の事業者をいいます。）のみなさまを支援するために様々な事業を実施しています。もちろん小規模企業施策だけではなく、様々な中小企業施策も実施しております。

## 経営相談・支援

商工会では、経営のことで悩んでいる事業者のみなさまに対し、様々な課題についてアドバイスを行っています。

さらに、法律や税金などの専門家が事業者のみなさまの相談に応じています。

もちろん相談について、秘密は厳守します。

## 税務相談・経理指導

商工会では、税金の各種控除を知りたい、青色申告制度ってなに？など、みなさまのお悩みに対し、帳簿の付け方から決算、申告の仕方まで懇切丁寧にアドバイスを行っています。

決算や申告時期には、税理士がみなさまの専門の相談員として無料の税務相談に応じています。

## 金融相談・斡旋

商工会では、みなさまの経営をより安定、向上させるために、金融や信用保証に関する相談や斡旋を行っています。

## 取引・販路拡大支援

商工会では、インターネットを活用した企業情報など各種地域情報を発信し、みなさまのビジネスチャンスの拡大や地域の活性化を目指しています。

## 労務相談

商工会では、みなさまの企業にお勤めの従業員の福利厚生のために、社会保険、労働保険、退職金などについて、ご相談にのり、アドバイスをしています。

## 栗野商工会

鹿沼市口栗野1655-1 TEL:0289-85-2281 FAX:0289-85-3355  
<https://www.awano-shokokai.jp> E-mail:awano\_net@shokokai-tochigi.or.jp





# 鹿沼市の地元採用企業！

履歴書は汚さず丁寧に扱きましょう！採用担当者は、履歴書から多くの情報を読み取ります。汚れたり、曲がったりしている履歴書はルーズな印象を与えてしまうので注意しましょう！

株式会社サイネックスによる編集記事ページです | ここは有料広告掲載ページです



経済産業省が推進するDXを目指し、I-Constructionの全面活用に積極的に取り組んでいます。最新技術を用いて、土工における抜本的な生産性の向上を目指しています。



構築床板工事 宇都宮鹿沼線その1(快安道橋) ※栃木県優良建設工事知事表彰

「鹿沼ウェルネススポーツクラブ」社員とご家族 利用料金無料！

**野澤建機興業株式会社**

地域の未来に安心・安全を

野澤建機興業では、仲間を募集しています。詳しくはHPをご覧ください。

〒322-0026 栃木県鹿沼市茂呂1915-7  
TEL 0289-76-2779 FAX 0289-76-0900



**株式会社 サンエイハウス**

現場が求める、強さと機能性を。  
サンエイハウスは、幅広い用途に適したプレハブを提供しています。



信頼される製品とサービスをお届けしてまいります。

一緒に働く仲間募集！

鹿沼市高谷1023  
☎ 0289-65-1215  
<https://saneihouse.com>

確かな技術をこの先の未来へ。

**TSUGA 株式会社 都賀製作所**

下永野506 TEL.0289-84-0134



未経験も大歓迎！一緒に働く仲間を募集しています。




創業100年企業をめざす  
水を制し、暮らしを守る。  
**防水の熊倉**

一緒に働く仲間を募集しています！



**株式会社 熊倉** 鹿沼市貝島7620 ☎0289-65-1500

**KUMAKURA CO.,LTD**



**随時求人募集中**

- ・土木工事一式
- ・宅地造成工事
- ・外構工事
- ・舗装工事
- ・その他ご相談ください

**さつき土木有限会社**

鹿沼市茂呂585-1  
電話 (0289)76-3562

精密板金加工は、機動力の泰新へ。

ブランク加工 | 曲げ加工 | 溶接



**株式会社 泰新**

本社：栃木県鹿沼市久野716-3  
第二工場：栃木県鹿沼市久野573-1  
☎ 0289-74-7125

一緒に働く仲間募集中です！！  
詳細はホームページをご覧ください。






# 空き家を管理できない場合には

## 空き家の売却、賃貸を検討しよう

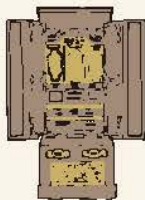
今後使用する予定が無く、空き家の維持管理ができない場合、売却、賃貸などを検討する必要があります。特に老朽化が進んだ建物は、修繕や改修に要する費用が大きくなりますので、以下を参考に早めに売却や賃貸などを検討しましょう。

### 売却・賃貸の準備

家財道具や残置物の整理、処分をしよう。

空き家の売却、賃貸、解体などをお考えの場合、空き家の中にある家財や荷物の整理が必要です。早い段階から整理を進めることにより、その後の活用を円滑に進めることができます。

なお、遺品や仏壇などがあり、自力で処分することが困難な方は、民間の家財整理専門業者や仏具店等を活用するののも一つの方法です。



### 売却・賃貸の検討

不動産業者に相談しよう。

**売却** 不動産業者との媒介契約により仲介を依頼するのが一般的です。また、業者が買取り、リフォーム後に販売する買取再販も多くなっています。事業者によって価格が異なることも多いので、複数の不動産業者に査定してもらいましょう。

**賃貸** 空き家は、リフォームしてから賃貸するのが一般的です。

また、近年、借り手が自由にリフォームすることを許容して賃貸するケースもでてきています。方法によって、それぞれメリット・デメリットがありますので、地元の不動産業者に相談しましょう。

### 売却・賃貸が困難な場合

解体を検討しよう。

売却・賃貸が困難な空き家は、解体をして駐車場などとして「土地」を活かすといった方法もあります。

土地活用の可能性は、土地の周辺状況などによって異なります。解体を行う前に建築士や不動産業者等に相談しましょう。



株式会社サイネックスによる編集記事ページです

ここは有料広告掲載ページです

## 空家問題解決します！



解体工事・造成工事



家屋解体工事





**鈴木産業 株式会社**

**SUSTAINABLE DEVELOPMENT GOALS**

私たち鈴木産業は  
持続可能な開発目標(SDGs)を支援しています。



鹿沼市松原 4 丁目 173 TEL 0289-72-0088



「安心・安全で誇れる工事の施工」

解体工事・産業廃棄物収集運搬工事

**齋藤建材株式会社**

〒322-0001 鹿沼市橋窪 1257-14

**TEL 0289-74-5254**

E-mail : info@saitoukenzai.com



# リフォームの基礎知識 ①

## 📖 リフォームの進め方とポイント

### ① 具体的な計画をたてる

リフォームの目的から具体的な計画を立てましょう。  
この時点での情報収集も大切なポイントです。

**Point** ● 時期、期間は？ ● 予算は？

### ② 事業者を決める～契約する

契約前に疑問点・不安点は徹底的に確認しましょう。  
見積書・提案書や契約書だけでなく、打ち合わせの際の資料  
やメモなど書類にはしっかり目を通し、保管しておきましょう。

**Point** ● 施工業者の事業内容がリフォーム目的と  
合致しているか？  
● 実績や業務内容を吟味。信頼できる事業者か？  
● 候補を数社選んで同じ条件で  
見積書を提出してもらい検討したか？

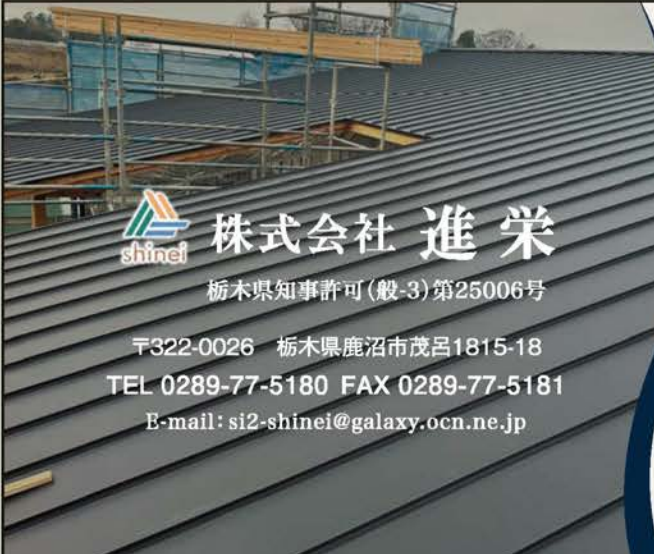
### ③ 着工

定期的に施工業者から報告・連絡を受けるようにしま  
しょう。また、不安がある場合は施工業者の担当者を通  
じて確認するようにしましょう。

**Point** ● 工事に向けての準備や近隣への周知は大丈夫か？  
● 工程表に基づいて進んでいるか？  
● 変更・追加などが発生していないか？

### ④ 着工後

**Point** ● 事業者立ち会いの下、確認を  
し説明をうけたか？  
● 今後のメンテナンスや保証  
先を確認したか？

**株式会社 進 栄**  
shinei

栃木県知事許可(般-3)第25006号

〒322-0026 栃木県鹿沼市茂呂1815-18  
TEL 0289-77-5180 FAX 0289-77-5181  
E-mail: si2-shinei@galaxy.ocn.ne.jp

住まいのお悩み解決します

お気軽にご相談ください

屋根工事一式	リフォーム各種
板金工事一式	新築住宅紹介
外壁工事一式	中古住宅紹介
ALC工事一式	賃貸住宅紹介
シーリング工事一式	工務店、ハウスメーカー紹介
その他土地建物に関すること 相談・紹介無料	

安心と安らぎを



Annaka

総合建設業  
心に優しい  
家と街を  
つくっています



快適な家づくりから店舗・工場・外構まで、安中建設へご相談ください

HP

株式会社 安中建設

一級建築士事務所

KATU・LABO

鹿沼市西鹿沼町220-1

tel. 0289-64-5131





株式会社サイネックスによる編集記事ページです | ここは有料広告掲載ページです



OK

大島工務店

新築工事、リノベーション、店舗、施設の企画、設計、施工

**有限会社大島工務店**

鹿沼市下材木町 1364-1

お気軽にお問い合わせください

TEL 0289-62-4504



内装のプロが**オススメ**する仕上げ材  
**塗り壁 マシュマロタッチ**

マシュマロタッチの  
メリットが凄い!

<p>空気を浄化 超・調湿効果 消臭効果 抗菌効果 カビ予防効果 セラピー効果 低熱伝導率 帯電防止効果</p>	<p>空気清浄機がいない 部屋の湿度を調整 嫌な匂いは残らない 有害な菌は寄せ付けない 呼吸することにより繁殖を抑制 70種類のミネラル成分を含有 夏は涼しく冬は暖かい 静電気が起こりにくい</p>
--	---

楽しく塗ろう♪  
家族体験型リフォーム!

- お子様も安心して塗れます!
- 職人がしっかりサポートします!



WORK

- ・内装工事全般
- ・軽天ボード工事
- ・リフォーム工事

保有資格 登録内装仕上工事基幹技能者 一級内装仕上げ施工技士  
一級施工管理 二級施工管理(仕上げ)



**株式会社 一心内装**

建設許可書 栃木県知事許可 第24449号

弊社の詳しい情報はホームページをご覧ください

〒322-0301 栃木県鹿沼市北半田1662-7  
TEL・FAX:0289-75-1441



### リフォームの疑問①

- Q リフォームの費用はどのくらいかかりますか?
- A 改装の範囲で変わっていきます

建物の一部分の改装もリフォームですし、全面改装でもリフォームです。当然のことですが、手を加えれば加える程かかる費用は増えていきます。例えば、畳敷きの6畳間をフローリングに替える場合は十数万円ですが、家全体に及ぶ大掛かりな改装の場合は、建替えの方が安くなる事もあります。

### リフォームの疑問②

- Q 満足いくリフォームのポイントは何ですか?
- A まずは現在の不満点を挙げてみましょう

現在のお住まいの不満のある所をリストアップする事をおすすめします。そうする事でただ漠然と不満に感じていた事も具体的に検討出来るようになり、優先順位をつけて内容の整理もしやすくなります。

また、キッチンなどの設備の取り替えをお考えの場合は、ショールームなどで実際に見て触ってみる事も重要です。

### リフォームの疑問③

- Q 信頼のおける業者とは?
- A 2~3社は候補を挙げて比較しましょう

- 費用の安さで決めずに、契約内容に納得した上で契約をかわしましょう。
- 建築士や増改築相談員などの資格者がいるか確認しましょう。
- 経験豊富で実績がある事業者かどうか確認しましょう。
- アフターフォローはどうか、必ず確認しましょう。





## リフォームの基礎知識 ②

### 住まいの整備に関する補助金

介護保険制度では、「要支援1～2」や「要介護1～5」と認定された方が、自宅で生活をしやすい住環境にするための手すりの取り付けや段差解消などの、住宅改修に対して費用が支給されます。

また介護保険制度とは別に、高齢者向けや障がい者向けに住宅改修に助成金を支給しているところもあります。工事をお考えの際には事前に自治体に相談してみると良いでしょう。

### 業者の探し方

最近では自社ホームページを持っているリフォーム会社も多いようです。ポストに入ってくるチラシも情報収集のチャンスです。

またご近所や知り合いでリフォーム工事をした家があったら、その会社がどんな対応だったか聞いてみるのも一つの手です。



### バリアフリー住宅

バリアフリー住宅は、お年寄りや障がいを抱えている方でも住みやすい生活をおくれる住宅のことです。床の段差をなくしたり、階段に手すりを取り付けるなどいつまでも安全で暮らしやすい家で子どもから高齢のご両親まで、みんなが居心地よく住めることが重要です。



### リフォームと建築基準法

リフォーム時には、住宅に関する法律についても知っておく必要があります。通常業者さんが把握しており問題が起こることはあまりありませんが、知っておきたい法律としては建築基準法があります。建築基準法は住宅の安全性、居住性、周辺環境への配慮を目的としている法律で、新築だけではなくリフォーム時にも適用されるので注意が必要です。

### 自然塗料

室内の床や壁、柱、家具などの木製品の多くは、何らかの塗装がされています。特に大量生産の製品はそのほとんどに化学塗料が使われています。

近年、シックハウス症候群の原因となる、化学物質による室内の空気汚染が問題視されています。お子さんやご家族がアレルギー体質なら業者にまず相談する必要があるでしょう。





株式会社サイネックスによる編集記事ページです | ここは有料広告掲載ページです

## 自分で見つける危険な症状 10の耐震チェックポイント

あなたのお家は大丈夫？耐震チェック 一つでも該当する項目があれば、専門家に相談しましょう。

間取りや構造によって差はありますが、在来工法で建てられた住宅の代表的な例をもとに10の項目を挙げました。

- |   |                          |  |                          |
|---|--------------------------|--|--------------------------|
| 1 昭和56年度以前の建物である<br>(現在の耐震基準を満たしていない可能性があります) | <input type="checkbox"/> | 6 大きな吹き抜けがある                           | <input type="checkbox"/> |
| 2 基礎にひび割れがある                                  | <input type="checkbox"/> | 7 室内の床が傾いている                           | <input type="checkbox"/> |
| 3 地盤が危険だと感じる                                  | <input type="checkbox"/> | 8 屋根には重い建材を使用している                      | <input type="checkbox"/> |
| 4 基礎が鉄筋コンクリート造ではない                            | <input type="checkbox"/> | 9 過去に大きな災害に見舞われたことがある                  | <input type="checkbox"/> |
| 5 必要な手続きを行わずに増築している                           | <input type="checkbox"/> | 10 壁の量が少ない<br>(見かけの壁の割合が少ない場合は、当然危険です) | <input type="checkbox"/> |



屋根・外壁・雨樋等の修理  
おまかせください。

## 小野建築板金

まずは何でもご相談を！

鹿沼市千手町2496-9

TEL 0289-74-7591  
FAX 0289-74-7592

屋根工事の事なら何でもご相談下さい

## 三星板金 株式会社

鹿沼市上石川1358-5

TEL 0289-76-2596  
FAX 0289-76-1566

お気軽にお問い合わせ下さい！

## 株式会社 早乙女住建

木造住宅のリフォーム、リノベーション  
新築、大工工事

お問い合わせはこちら  
kabusoutomejyuuken@gmail.com

〒322-0046  
栃木県鹿沼市横山町487-14



土木工事  
外構エクステリア工事



有限会社 田中土建

鹿沼市文化橋町2325-3  
TEL・FAX 0289-62-8839



忘れないで!クルマの点検・整備

# ドライブ前の点検



みなさん、日常点検をきちんとしていますか?定期的な点検整備も実施していますか?クルマの部品は、走行や時間の経過に伴って知らない間に劣化・摩耗しています。しかし、日頃の点検を怠らなければ、運転中のトラブルの多くは回避できるのです。日常点検をしっかりと行い、安全で快適なドライブを楽しんでください。

## バッテリー上がり

走行中のトラブルでいつも上位を占めるのがバッテリー上がり。パワー・ウインドをはじめ、カー・ナビ、カー・ステレオ、エアコンなど、装備品の使用に応じてバッテリーの消耗も激しくなり、バッテリーの寿命を短くします。バッテリーが完全に上がる前には、ランプ類が暗くなったり、エンジンをかけるときのモーターの回りがスムーズでなくなったりします。バッテリーには寿命がありますので、日頃の液量点検をしっかりと行ってバッテリーのトラブルを避けましょう。

## ランプ類の故障

狭い路上での対向車をオートパイダと誤って走っていると、ヘッド・ランプの片方が切れた乗用車だったりして一瞬ヒヤッとすることがあります。ランプの損傷に気付かず運転すると、対向車が誤認し、思わぬトラブルに巻き込まれる危険があります。クルマのランプ類は、自分が周りの状況を確認するためのものや、他車に対する意思表示をしっかりと伝える役割を果たしているものがあります。点灯の有無を確認し、レンズの汚れや損傷も調べましょう。



## オーバーヒート

渋滞時のノロノロ運転時などに起きやすいトラブルがオーバー・ヒート。冷却水の温度が異常に上がって起きる現象です。オーバー・ヒートは、冷却水の不足、ファン・ベルトのゆるみや切れなどが原因で発生します。オーバー・ヒートが起こる前には、エンジンの回転が不安定になり、水温計が異常に上昇します。日頃から冷却水の量の点検や、ファン・ベルトの張り具合などを点検してこのようなトラブルを避けましょう。



株式会社サイネックスによる編集記事ページです

ここは有料広告掲載ページです

**BRIDGESTONE**  
ブリヂストンタイヤショップ



- ・タイヤ・ホイール専門店 ・各車メーカー取扱い
- ・パンク修理 / ホイール修理承ります。
- ・パンク修理出張サービス 電話一本で予約いたします。  
(乗用車・商用車・トラックバス・フォークリフト  
農機具・トラクター・ホイールローダー など)
- ・中古タイヤ販売 ・持ち込みタイヤ入替作業

**(有)鹿沼タイヤ**  
鹿沼市上野88  
TEL.0289-64-2686  
定休日/日曜日・祝日

**タイヤセレクト 鹿沼**

より良い品をより安全に 車のことならおまかせください。  
**タイヤ・ホイール&カー用品**

(有)タイヤショップ。

**ジャパ**



☎322-0013 TEL 0289-76-1055  
鹿沼市深津1009 FAX 0289-76-1003

**CRUEZ 鹿沼店**

中古車 販売・買取

オークション 代行

車検

整備

買うときも安心

買ってからも安心

相談や見積もりは無料

中古車の購入・買取、車検・メンテナンス、オークション代行なら、CRUEZ鹿沼店へ!

カーセンサー TikTok LINE HP

▲最新情報はカーセンサーの当ページへ

**株式会社HIRACO** 鹿沼市南上野町499-35  
営業時間 10:00~18:00  
**Tel.0289-77-7990**



### タイヤのパンク・バースト

タイヤのパンクやバーストが起きると走行できなくなります。山道や雨の中でのタイヤ交換作業も大変ですが、高速道路などの路肩でタイヤ交換をすることになると非常に危険です。ドライブの前には、タイヤの空気圧、亀裂や損傷の有無、摩耗状態をしっかりとチェックしましょう。事前の点検がトラブルの多くを解消します。



### 車輪の脱落

車輪が脱落するまでには予兆があります。日常点検・定期点検をしっかりと行えば脱落は防止できます。ホイール・ボルト・ナットの取り扱いが正しく行いましょう。タイヤ交換時における不適切な取り扱いが、ホイール・ボルトの折損やディスクホイールの亀裂などを引き起こし、車輪の脱落などの重大事故を引き起こすことがあります。日常点検・定期点検をしっかりと行えば脱落は防止できます。ディスクホイールのボルト穴まわりに摩擦・変形・亀裂などがなく、しっかりとチェックしておきましょう。



### 燃料切れ

遠距離ドライブに出かける前など、まだ燃料があると思っても、まわりの景色に目をうばわれて、知らず知らずのうちに燃料切れになっていたりします。燃料切れで止まってしまうと、渋滞をまねきまわりに迷惑をかけてしまいます。特に高速道路で止まってしまうのは大変危険であり、大事故になりかねません。早めに給油を済ませましょう。



出典：国土交通省ホームページ「安全な自動車に乗ろう」([https://www.mlit.go.jp/jidosha/anzen/02maintenance/before\\_driving.html](https://www.mlit.go.jp/jidosha/anzen/02maintenance/before_driving.html))より加工・編集して作成

check

## 車のこと Q & A

**Q** 車の維持費は年間どのくらいかかりますか？

**A** 使う用途や車種によって違いはありますが、車の維持費は大きく4つに分類されます。ガソリンなどの燃料費、定期点検・車検、部品、消耗品などのメンテナンス費、年間の任意保険料、自動車税も必要になってきます。

他にも、保管場所によっては駐車場代なども考えられますので、車を購入する前には、これらも併せて考慮することが大切です。

**Q** 車種によって支払う税金に違いはありますか？

**A** 排出ガスや燃費の性能など環境に配慮した度合いによって、車種や車齢ごとに税額の軽減または重課となる「グリーン化特例」が実施されています。(令和8年3月31日まで)

これによって電気や天然ガスなどの低公害車は、新車購入時にかかる税率が大幅に軽減されています。一方で一定の車齢を越えたディーゼル、ガソリン、LPG車に対しては、増税もあります。細かな基準と条件がありますので、しっかりと確認しておきましょう。



誰でもクルマが  
ローンで購入できる！



審査通過率 **95%**



店舗情報はこちら▼  
**鹿沼インター店**  
栃木県鹿沼市茂呂788-1  
TEL:0289-77-5566



∞ 当社は車の便利屋です ∞

**亀田自動車株式会社**

新車・中古車販売	車検	整備
	飯金	各種保険

クルマの事なら“ナンデモ”  
ご相談ください!!

亀田自動車 鹿沼

栃木県鹿沼市白鳥田513

TEL:0289-65-4141 / 0289-65-5105

古物商標本県公安委員会 第41105000076

生活ガイド



# エンディングノートを準備しませんか？

誰であっても「死」や「老い」を避けることはできません。まだまだ先の事と思っていても不慮の事故や病などで突然意思表示もできなくなる…ということもあります。そうなれば残された家族は大変な負担を強いられてしまいます。いざというときに備え、あなたの意志をエンディングノート

に残しておきましょう。エンディングノートは遺言書と違い法的な効力こそありませんが、逆に決まった形式もなく好きなように残しておくことができます。元気なうちにあなたの意志を書き留めておくことであなた自身の安心とご家族の負担軽減につながります。

## 自分のことについて

氏名・生年月日・住所・電話番号(緊急連絡先を含む)・血液型など一通りの情報を記載しておきましょう。現在かかっている病気や常用している薬、通院先も示しておくとお切です。

## 親戚・友人・知人について

いざというとき知らせて欲しい親戚・知人・友人がいればそのリストを残しておきましょう。



## 財産・資産について

預貯金やクレジットカードなどの口座情報はもちろん不動産や有価証券などの金融資産も詳細に残しておきましょう。また、プラスの資産だけでなく借金などマイナスの情報も忘れてはいけません。

## 葬儀・お墓について

葬儀の出し方は遺族の悩みどころです。葬儀の実施方法や費用、知らせる人のリストなどを明記しておくことで遺族の負担が軽くなります。どの写真を遺影に使うかも残しておくが良いでしょう。また、お墓のことが決まっていればその情報も示しておきましょう。

## 遺品について

遺品を形見分けしたいときは品名・譲渡先を網羅したリストを残しておきましょう。また、最近はパソコンなどにデジタルな遺品を残すケースもあります。そうしたものの対処も残しておきましょう。

## 遺言書について

十分な法的効力を持つ遺言書を作成するのは素人では難しいものです。弁護士などに相談し、アドバイスを受けましょう。遺言書を作成したときはその存在をあきらかにし、保管場所を示しておきましょう。

株式会社サイネックスによる編集記事ページです

ここは有料広告掲載ページです

# 相続

あなたの想いを、家族へつなぐ

生前対策をお考えの方

- ・遺言書の作成
- ・生前対策

相続手続きでお困りの方

- ・相続手続き/遺産分割
- ・遺産放棄/相続トラブル/家裁手続き

相続税申告が必要な方

- ・相続税の計算/相続税申請
- ・2次相続対策を考慮した相続税申告

家族信託をご検討の方

- ・家族信託の説明
- ・家族信託の活用

不動産の相続が必要な方

- ・不動産の無料査定
- ・不動産の売買支援

尾花 一浩

相続専門税理士  
かぬま相続税・贈与税  
相談プラザ 代表

お気軽に  
ご相談  
ください！

- 相続専門税理士
- SBT1級メンタルコーチ
- 作新学院大学客員教授
- 25年以上の実績
- 1,200件以上の相談実績

無料相談実施中！

鹿沼市西茂呂3丁目19番地2

☎0289-74-7087

## 相続・遺言なら

司法書士・行政書士  
とちのき総合法律事務所

鹿沼市下武子町143番地1  
ファミリーシャトル2階  
<https://tochinoki-solicitor.jp>

0289 (78) 5599

## エンディングノートの注意点

### ！ 保管について

エンディングノートは銀行口座などの資産情報はじめ非常に重要な個人情報情報の塊です。保管には細心の注意を心がけましょう。

### ！ エンディングノートの存在を知らせておく

せっかくエンディングノートを作成しても家族がその存在を知らなかったら意味がなくなってしまいます。

### ！ 財産について

エンディングノートには法的効力がないので遺産分与で遺族がもめる恐れがあります。財産に関しては別に正式な遺言書を準備しておきましょう。

生活ガイド

LIFE

126 鹿沼市くらしのガイド



# 葬儀・お墓の豆知識

※掲載の記事に関しましては、一般的な様式を掲載したものであり、各宗教や宗派または地域により異なる場合がございます。

## 葬儀について

悲しみの中にも故人への真心を込めてしきたりや作法を心得ておきましょう

- ・当日は余裕を持って早めに到着しましょう。
- ・受付では、お悔やみを述べてから記帳します。香典を差し出す場合は、相手に名前を向けます。
- ・携帯電話は必ず電源を切るか、マナーモードにしましょう。
- ・出棺時は屋外でもコートは脱ぎ、喪服のままで見送りましょう。



## お墓の形いろいろ

現在、墓地や霊園などで多く見られる形のお墓は、江戸時代の中頃から広く使われるようになったと言われています。鎌倉時代から室町時代にかけて多く作られた、五輪塔(ごりんとう)など供養塔型のお墓も一部で見られます。近年は、背が低く横幅が広い洋型のお墓も増えてきました。また、既成の型にこだわらない自由なデザインのお墓も見られます。

### 和型

最も標準的な形のお墓です。卒台石(さいたいし)の下に上卒台石(じょうたいし)を重ねた形が多く見られます。下卒台石の下に芝台石(しばたいし)を置いたり、卒台石と上卒台石の間にスリンと呼ばれる石を置く場合もあります。

また、付属品として香炉(こうろ)、水鉢(みずばち)、花立て(はなたて)、墓誌(ぼし)、卒塔婆立て(そとばたて)なども、必要に応じて設置されます。



### 和型供養塔

現在の和型墓石が広く普及する以前に多く作られた、供養塔の形をしたお墓です。五輪塔(ごりんとう)、多宝塔(たほうとう)、宝篋印塔(ほうきょういんとう)、無縫塔(むほうとう)などの種類があります。



### 洋型

芝生墓地やガーデンング霊園、西洋風霊園などの増加とともに、西洋風のお墓も増えてきました。台石の上に、和型と比べて背が低く、横幅が広い卒台石を置いたお墓で、卒台石の前面を斜めに加工した「オルガン型」や、垂直に加工した「ストレート型」などがあります。また、芝生墓地などで多く見られる「プレート型」もあります。



### デザイン墓石

伝統的な形にとらわれず、故人の趣味や個性を反映したオリジナルのデザインを施したお墓を選ぶ方も増えていきます。ただし、墓地や霊園によっては特異なデザインのお墓を建造できない場合がありますので、事前に確認する必要があります。



株式会社サイネックスによる編集記事ページです | ここは有料広告掲載ページです

**24時間受付・年中無休**  
一般葬、家族葬(専用ホールあり)  
全てに丁寧に対応いたします

**ごらくやホール**  
有限会社 星野

ホール: 鹿沼市万町756-1  
☎ (0289) 62-2678  
本店: 鹿沼市万町758-8  
☎ (0289) 62-2600  
FAX (0289) 62-9908

創業150年以上の実績  
六代続く  
技術と信用の店

**三品石材店**

見聞霊園での新デザイン

住所: 上野町241-48  
TEL 0289-62-5973  
FAX 0289-62-5937

ご相談・お見積り・  
ご見学は無料です

ご葬儀の  
事前相談承ります。

**JA葬祭センターかみつが**  
鹿沼市鳥居跡町983-2  
TEL 0289-63-0688  
24時間受付  
Google ストリートビューでホール内をご覧頂けます。  
葬祭センターかみつが 検索

霊安室 3部屋ございますので、  
いつでもご利用いただけます。

誠心 誠意 真心こめて

**黒川ホール**

確かな実績と安心の価格  
家族葬から小さなお葬式

365日24時間 搬送受付  
☎ 0120-406-968  
(株)黒川葬祭 鹿沼市天神町1855-5

・・・石に真心を刻む・・・

**有限会社 石川石材店**

ISHIKAWA STONE CENTER

— 日本石材産業協会 会員 —

鹿沼市野尻286-3(野尻直売所隣)  
TEL 0289-62-7494  
FAX 0289-65-6388

各地産石材販売・御墓碑一式工事施工  
一級石材施工技能士

**田代石材店**

鹿沼市口栗野1094 ☎85-2438  
(工場) ☎85-3659

## 編集後記

「鹿沼市 暮らしのガイド」は、鹿沼市にお住まいの皆さんへ、市の行政情報をお届けするとともに、地域企業の発展につなげることを目的として発行しました。

また、住民の皆さんに、より利便性の高い情報源としてご利用いただけるよう、官民協働事業として鹿沼市と株式会社サイネックスとの共同発行としました。

「鹿沼市 暮らしのガイド」は、地域の各団体および事業者の皆さんのご協力により、行政機関への設置はもとより、鹿沼市の全世帯へ無償配布することができ、ます。あらためて心より厚くお礼申し上げます。

■「鹿沼市 暮らしのガイド」に掲載の行政情報は、令和8年4月1日現在の情報を掲載しています。社会情勢の変動等により内容が変更される場合がありますので、あらかじめご了承ください。行政情報の内容・手続き等で不明な場合は、各担当課までお問い合わせください。

■掲載されているスポンサー広告は、暮らしの情報としてご活用ください。広告内容については株式会社サイネックスにお尋ねください。

(2026)

# 鹿沼市 暮らしのガイド

令和8年5月発行

### 発行

鹿沼市／株式会社サイネックス



鹿沼市HP



サイネックスHP



見やすく読みまちがえにくい  
ユニバーサルデザインフォント  
を採用しています。

無断で複写、転載することをご遠慮ください。

### 制作

株式会社サイネックス 東京本部  
〒102-0083 東京都千代田区麹町5-3  
TEL.03-3265-6541(代表)

### 広告販売

株式会社サイネックス 栃木支店  
〒321-0924 栃木県宇都宮市下栗1丁目21番18号  
TEL.028-632-9711

※掲載している広告は、令和8年4月現在の情報です。

QRコードは株式会社デンソーウェブの登録商標です。

売るも、買うも、後悔のない選択をしませんか？

# 不動産の売買なら

ノーブルホーム・丸和住宅のグループ会社

TOCHIMIRA



## とちぎ未来開発 にご相談ください！

### 不動産売却

不動産をお持ちの皆様へ

# 土地・建物

売ってください！

買取・仲介 どちらでもOK！

負担や不安を  
早めに解決しませんか？



### 不動産購入

理想の住まいを  
見つけませんか？

#### 新築建売

✓ 新築で安心の住まい

#### 中古住宅

✓ 中古でコストを抑える選択

#### 土地

✓ 土地からこだわる家づくり



それぞれのメリット・デメリットを  
分かりやすくご説明します！

## とちぎ未来開発(株)

「栃木県宅建協会」加盟店 「家族信託の相談窓口」加盟店 ノーブルホームグループ  
〒328-0075 栃木市箱森町19-26 営業時間 / AM9:00 ~ PM5:45 定休日 / 毎週水・日 ☎0282-24-5687

宅地建物取引業/栃木県知事免許(3)第4967号(社)全国宅地建物取引業協会保証協会会員(社)首都圏不動産公正取引協議会加盟事業者(社)栃木県宅地建物取引業協会会員

# とわの丘

お客様のご要望に合わせて選べる永代供養



## 樹木葬墓



宇都宮環状線 さつきロード沿い



豊園からの近隣施設  
お車で...  
●さつきロードから...約0分 ●JR宇都宮駅東口から...約20分  
●鹿沼ICから...約2分 ●悠久の丘から...約5分  
●宇都宮市街から...約3分 ●大沢ICから...約15分  
●鹿沼市街から...約10分 ●壬生ICから...約10分  
●東武宇都宮駅から...約10分 ●宇都宮環状線・東北道近し

## 個人墓

新しいお墓のかたち お墓のお悩みございませんか？



## 合祀墓「未来永劫」



**MISASA** 株式会社 ミササ  
MISASA.CO.,LTD.

本社 鹿沼市笹原田519 TEL.0289-65-2649代 https://www.i-333.co.jp

お問い合わせは ☎0120-140-333

- みどりの郷とわの丘 ☎0289-72-1811
- みどり台霊園 ☎0120-82-3741  
鹿沼市深津649
- みどりの郷 ☎0289-72-1811  
鹿沼市深津359-7

従業員募集中

詳しい詳細は  
こちらから

