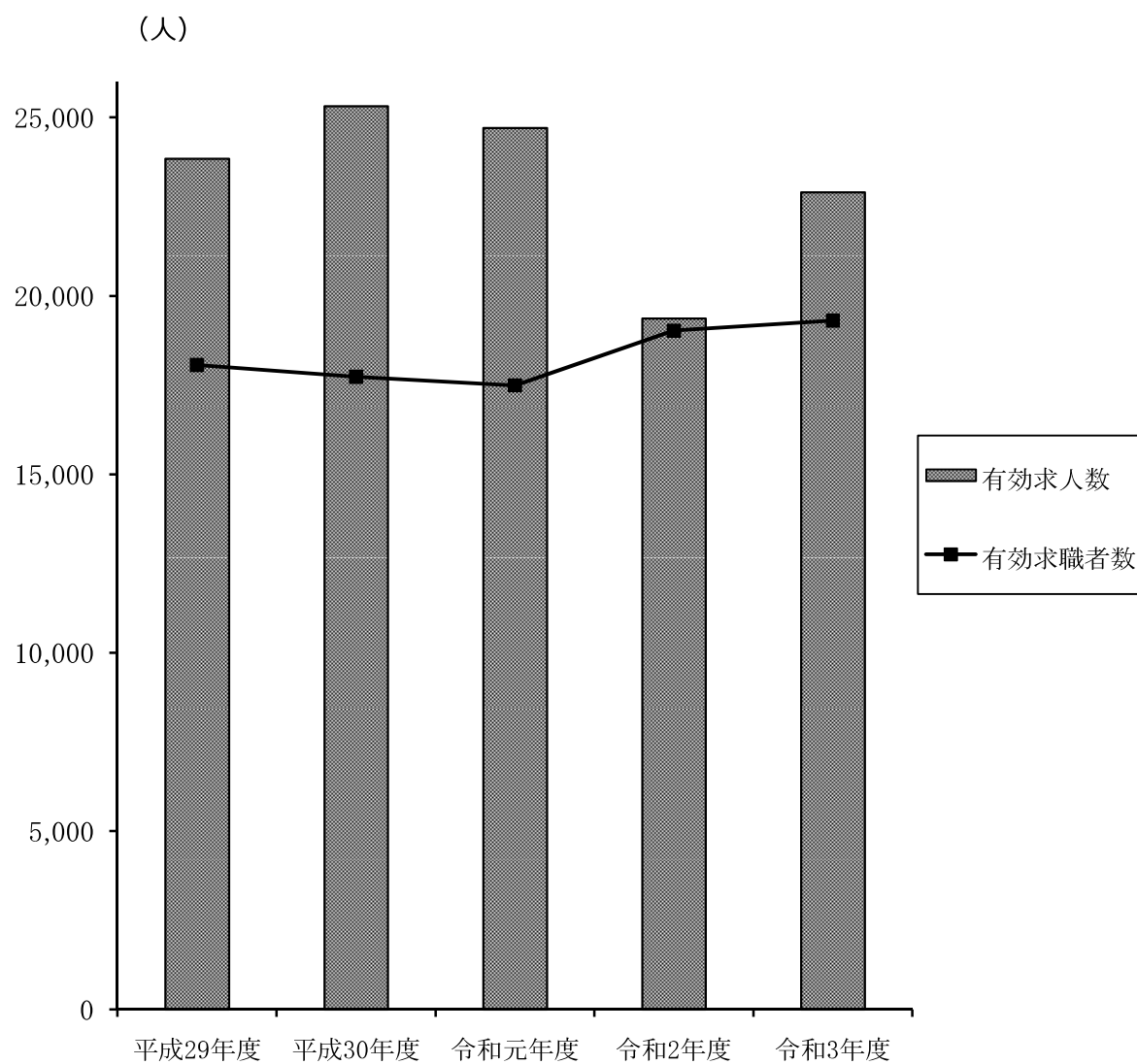


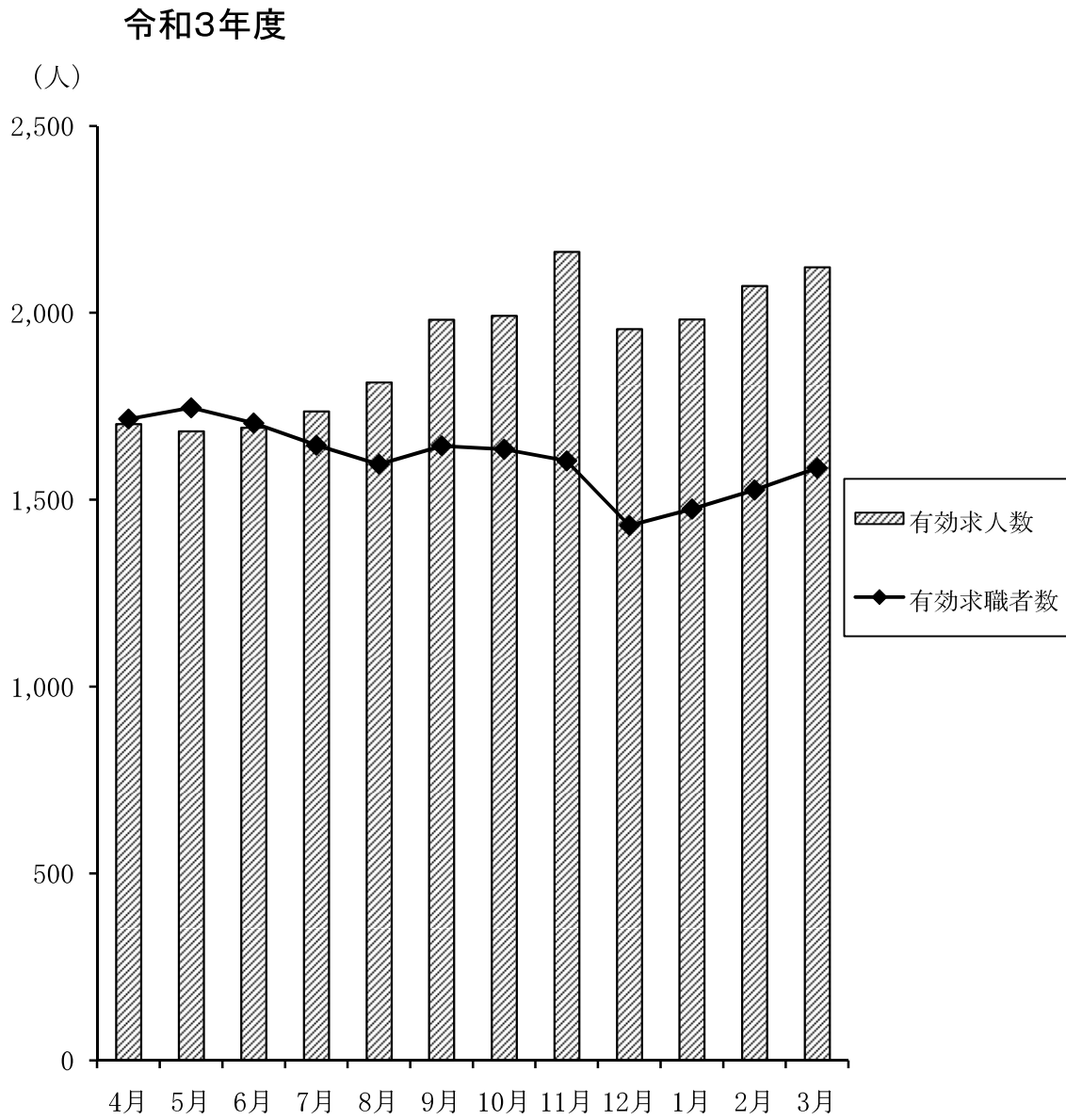
## 9 社会保障・労働

21表 一般職業紹介状況の推移

各年度



(新規学卒者を除きパートタイムを含む)



## 9-1 国民健康

年 度	加 入 者 数			総 数 (①+②)	① 療 養 諸 費 の 費 用 額 ( 万 円 )			
	世 帯 数 (年度末現在) (年間平均)	被 保 険 者 数 (年度末現在) (年間平均)	加 入 率 (総人口に 対して) %		療 養 の 給 付			療 養 費
					一 般 診 療	歯 科 診 療	薬 剤 支 給	
平成29年度	14,124	23,927	24.33	378,089	206,602	45,524	100,705	11,511
	14,418	24,615		919,243	668,109	52,746	100,455	11,581
30	13,811	22,920	23.51	371,723	202,420	44,954	100,345	10,393
	14,023	23,543		901,575	660,469	52,780	93,274	10,236
令和元	13,583	22,189	22.91	363,926	197,108	44,840	98,298	9,876
	13,704	22,579		869,721	635,537	51,142	90,779	10,081
2	13,479	21,711	22.61	347,625	184,042	41,734	99,245	8,581
	13,623	22,132		879,562	629,095	51,963	102,243	8,775
令和3年度	13,348	21,205	22.29	361,676	189,843	44,181	104,301	8,800
	13,493	21,655		895,307	653,697	52,659	106,612	8,745

資料:保健福祉部調(国民健康保険事業年報)

(注1) 加入率は、年度末住民基本台帳登録人口に占める、年度末現在被保険者数の割合である

(注2) 療養諸費、その他の給付の上段は件数、下段は金額で、事業年報C表(一般)・F表(退職)数値の合計額である

## 9-2 国民年金給付状況

(単位:件・千円)

年 度	計		老 齢 基 礎 年 金		障 害 基 礎 年 金		遺 族 基 礎 年 金	
	件 数	金 額	件 数	金 額	件 数	金 額	件 数	金 額
平成29年度	28,319	18,344,181	26,172	17,347,978	273	227,441	139	107,954
30	28,698	18,700,491	26,772	17,779,983	275	229,643	147	114,306
令和元	28,966	18,997,000	27,171	18,110,854	290	243,452	163	127,554
2	29,244	19,333,557	27,586	18,495,046	303	254,113	164	128,292
令和3年度	29,474	19,553,378	27,948	18,769,071	297	250,066	156	121,644

資料:保健福祉部調(宇都宮西年金事務所より) ※日本年金機構のシステム変更により、平成30年度から死亡一時金についての資料提供なし

## 9-3 福祉年金給付状況

(単位:件・千円)

(各年度)

年 度	総 支 給		老 齢 福 祉 年 金		障 害 基 礎 年 金		未 支 給 老 齢 福 祉 年 金	
	件 数	金 額	件 数	金 額	件 数	金 額	件 数	金 額
平成29年度	1,033	902,306	-	-	1,033	902,306	-	-
30	1,037	903,504	-	-	1,037	903,504	-	-
令和元	1,054	916,778	-	-	1,054	916,778	-	-
2	1,071	932,591	-	-	1,071	932,591	-	-
令和3年度	1,086	943,078	-	-	1,086	943,078	-	-

資料:保健福祉部調(宇都宮西年金事務所より)

# 保 険 の 状 況

(各年度)

②その他の保険給付額(万円)			一人当たり療養諸費 保険者負担額(円)	一人当たり 保険税額 (円)	受診率(受診 件数/被保 険者数× 100)(%)	一人当たり 療養諸費の 費用額(円)
出産育児 一時金	葬祭費	高額療養費				
80	171	13,496	242,687	120,037	1,024.3	338,367
3,357	855	82,140				
62	164	13,385	249,058	92,435	1,050.7	346,922
2,601	820	81,395				
60	152	13,592	251,290	92,390	1,071.6	348,793
2,518	760	78,904				
70	162	13,791	259,469	91,840	1,020.1	357,888
2,930	810	83,746				
54	157	14,892	278,763	92,955	1,080.7	379,457
2,265	785	86,999				

## 拠 出 年 金 給 付 状 況

(各年度)

老 齢 年 金		通 算 老 齢 年 金		障 害 年 金		寡 婦 年 金		死 亡 一 時 金	
件数	金額	件数	金額	件数	金額	件数	金額	件数	金額
1,204	521,079	434	81,907	50	43,446	24	11,207	23	3,169
1,072	460,920	369	68,948	44	37,991	19	8,700	—	—
968	415,013	318	58,643	38	32,959	18	8,525	—	—
860	368,130	281	51,078	34	29,313	16	7,586	—	—
793	337,035	236	42,740	31	26,551	13	6,270	—	—

## 9-4 国 民 年 金 保 険 料 納 入 状 況

(各年度)

年 度	被保険者数				免除者数									収納 対象 月数	収納 実績 月数	納付 率 (%)	保険料 収納額 (千円)
	総数	強制	任意	第3号	総数	法定免除	申請免除										
							計	(全額)	(3/4)	(半額)	(1/4)	(学生特例)	(納付猶予)				
平成29年度	17,263	11,221	65	5,977	4,041	872	3,169	1,348	112	74	38	1,125	472	92,487	59,668	64.5	1,117,549
30	16,518	10,759	63	5,696	3,998	873	3,125	1,303	137	68	34	1,085	498	86,005	53,869	67.9	1,117,850
令和元	15,977	10,423	67	5,487	3,940	873	3,066	1,316	119	59	38	1,038	496	81,409	53,869	68.5	1,066,989
2	15,567	10,233	73	5,261	4,011	894	3,117	1,393	113	65	23	1,033	490	77,682	55,052	70.9	1,012,918
令和3年度	15,133	10,009	91	5,033	4,124	908	3,216	1,468	104	94	41	987	522	75,104	55,058	73.3	1,010,654

資料:保健福祉部調(宇都宮西年金事務所より)

## 9-5 高齢者福祉センター 利用状況

(単位:人)

(各年度)

年度	老人 (60歳以上)		中学生～ 59歳	小人 (小学生以下) ・身障者	その他	計
	市内	市外60歳以上				
平成29年度	57,060	5,274	7,114	8,154	3,291	80,893
30	60,145	7,336	7,080	8,008	4,277	86,846
令和元	54,329	7,810	6,606	6,829	6,475	82,049
2	18,378	-	540	1,960	1,314	22,192
令和3年度	16,607	527	851	1,708	1,033	20,726

資料:保健福祉部調

(注1) 平成29年度は、10月に1か月休館。(注2) 令和元年度は、3月に1か月休館。

(注3) 令和2年度は、休館期間が4か月弱。利用制限しながらの営業。

(注4) 令和3年度は休館期間が6か月。利用制限しながらの営業。

## 9-6 諸手当支給状況

年度	児童手当		遺児手当		福祉手当		児童扶養手当	
	受給者数	手当額 (千円)	受給者数	手当額 (千円)	受給者数	手当額 (千円)	受給資格者数	手当額 (千円)
平成29年度	7,165	1,547,250	34	1,566	1,393	76,168	879	363,070
30	7,011	1,509,130	38	1,227	1,389	75,477	838	364,051
令和元	6,815	1,468,170	35	1,227	1,412	75,586	821	447,190
2	6,590	1,417,010	32	1,089	1,402	76,392	810	339,399
令和3年度	6,418	1,377,340	35	867	1,383	75,881	786	334,662

資料:保健福祉部・子ども未来部調

## 9-8 保育園の概況

年度	保育園						入所	
	総数		公立		私立		総数	3歳未満
	施設数	定員	施設数	定員	施設数	定員		
平成29年度	20	2,227	9	715	11	1,512	1,956	789
30	20	2,223	9	714	11	1,509	1,951	757
令和元	20	2,118	9	714	11	1,504	1,917	726
2	19	2,153	7	619	12	1,534	1,857	696
令和3年度	19	2,112	7	579	12	1,533	1,779	684

資料:子ども未来部調及びとちぎの教育・保育早見表

## 9-9 認定こども園の概況

(各年4月1日現在)

年度	認定こども園		入所人員				職員数	
	施設数	定員	総数	3歳未満			保育士・ 幼稚園 教諭数	その他の 職員
				3歳未満	3歳	4歳以上		
令和元年度	4	619	572	34	188	350	93	19
2	4	665	603	48	173	382	98	20
令和3年度	5	705	636	55	191	390	99	18

資料:子ども未来部調及びとちぎの教育・保育早見表

## 9-7 小規模保育事業施設の概況

(各年4月1日現在)

年 度	小規模保育事業施設		入 所 人 員		職 員 数	
			総 数	3歳未満	保育士数	その他の職員
	施 設 数	定 員				
令和元	4	68	41	41	28	8
2	4	68	50	50	25	12
令和3年度	4	54	50	50	23	15

資料:こども未来部調及びとちぎの教育・保育早見表

(各年度)

特別児童扶養手当		特定疾患福祉手当	
受給者数	手 当 額 (千 円)	受給者数	手 当 額 (千 円)
151	-	817	41,372
152	-	843	40,004
145	-	879	41,976
148	-	907	43,084
147	-	895	43,664

(各年4月1日現在)

人 員		職 員 数	
3歳	4歳以上	保育士数	その他の職員
389	810	427	86
409	785	427	84
367	794	397	85
324	771	354	109

## 9-10 幼稚園の概況

(各年5月1日現在)

年 度	幼 稚 園		入 所 人 員		職 員 数	
			総 数	3歳以上	保育士・幼稚園教諭数	その他の職員
	施 設 数	定 員				
令和元年度	4	700	362	362	49	13
2	4	405	349	346	51	6
令和3年度	3	365	291	286	38	13

資料:こども未来部調及びとちぎの教育・保育早見表

## 9-11 身体障害者手帳交付状況

(単位:人)

(各年3月31日現在)

年 度	区 分	視 覚	聴 覚・ 平 衡	音 声・ 言 語	肢 体	内 部	複 合	計
平成29年度	障 害 児	-	12	1	42	10	4	69
	障 害 者	205	363	39	1,628	988	160	3,383
30	障 害 児	-	8	1	42	11	5	67
	障 害 者	201	360	42	1,614	997	154	3,368
令和元	障 害 児	1	8	1	39	10	4	63
	障 害 者	195	371	46	1,580	1,012	159	3,363
2	障 害 児	1	8	1	39	10	5	64
	障 害 者	192	368	47	1,534	1,026	152	3,319
令和3年度	障 害 児	1	8	1	38	10	4	62
	障 害 者	186	346	44	1,485	1,046	144	3,251

資料:障害者福祉統計情報

(注) 障害児:18歳未満

## 9-12 療育手帳交付状況

(単位:人)

(各年3月31日現在)

年 度	A1(最重度)	A2(重度)	A(中重度)	B1(中度)	B2(軽度)	B(中軽度)	計
平成29年度	130	228	2	327	319	-	1,006
30	130	231	2	331	324	-	1,018
令和元	130	229	2	339	337	-	1,037
2	132	231	2	348	353	-	1,066
令和3年度	137	223	2	358	370	-	1,090

資料:障害者福祉統計情報

## 9-13 生活保護費支出状況

(単位:千円)

(各年度末現在)

年 度	合 計	生活扶助	住宅扶助	教育扶助	介護扶助	医療扶助	出産扶助	生業扶助	葬祭扶助	就労自立 給付金	進学準備 給付金	救護施設 事務費
平成29年度	1,145,443	342,118	137,206	3,295	41,652	611,512	324	1,594	1,586	124	-	6,032
30	1,087,995	305,927	134,902	1,846	51,367	581,485	575	1,115	1,779	304	-	8,691
令和元	1,116,965	285,618	131,485	1,349	53,052	633,156	-	1,506	978	197	-	9,621
2	1,027,045	279,001	128,691	1,050	51,342	554,202	-	1,301	672	54	600	10,132
令和3年度	1,074,861	280,936	128,299	821	44,028	610,996	395	1,402	1,008	93	300	6,583

資料:保健福祉部調



## 9-14 生活保護世帯数及び人員(延)

(各年度)

年 度	総 数		生活扶助		住宅扶助		教育扶助		介護扶助		医療扶助		出産扶助		生業扶助		葬祭扶助	
	世帯数	人員	世帯数	人員	世帯数	人員	世帯数	人員	世帯数	人員	世帯数	人員	世帯数	人員	世帯数	人員	世帯数	人員
平成29年度	18,743	22,160	5,708	6,970	5,145	6,179	190	286	1,589	1,600	6,012	7,002	1	1	93	117	5	5
30	18,337	21,153	5,551	6,496	5,012	5,886	123	177	1,675	1,691	5,960	6,830	2	2	49	66	5	5
令和元	17,942	20,489	5,247	6,140	4,962	5,777	111	143	1,699	1,724	5,861	6,621	0	0	60	82	2	2
2	17,422	19,895	5,129	6,023	4,824	5,540	67	96	1,713	1,750	5,636	6,407	0	0	50	76	3	3
令和3年度	17,419	19,888	5,170	6,057	4,761	5,489	68	90	1,700	1,745	5,655	6,429	1	1	61	74	3	3

資料:保健福祉部調

## 9-15 福祉関係施設支援状況

(単位:人)

(各年度末現在)

年 度	生活保護	児 童 福 祉							老人福祉	障害者福祉	
	救護施設	児童養護施設	知的障害児施設	重症心身障害児施設	情緒障害児短期治療施設	乳児院	自立援助ホーム	児童自立支援施設	養護老人ホーム	障害者支援施設	グループホーム・ケアホーム
平成29年度	4	99	37	※36	0	24	7	6	43	66	40
30	4	131	48	37	0	16	4	12	42	61	42
令和元	4	137	50	48	0	24	0	0	44	66	41
2	3	139	68	48	0	30	7	0	44	65	42
令和3年度	3	108	60	48	0	26	12	0	45	64	45

資料:保健福祉部、こども未来部調

(注1) 児童福祉については、1か月を1人として計算し、年間延べ人数を算出している

(注2) ※重症心身障害児施設については、18歳以上の入所者数は含まない

## 9-16 介護保険 認定申請の状況と認定等の結果

### (1) 認定申請の状況

(単位:人) (各年度)

年 度	認 定 申 請 者 数											
	新 規			更 新			変 更			合 計		
	男	女	計	男	女	計	男	女	計	男	女	計
平成29年度	593	757	1,350	873	2,127	3,000	181	334	515	1,647	3,218	4,865
30	577	739	1,316	721	1,610	2,331	225	350	575	1,523	2,699	4,222
令和元	528	722	1,250	734	1,620	2,554	201	387	588	1,463	2,729	4,192
2	532	689	1,221	762	1,532	2,294	369	219	588	1,663	2,440	4,103
令和3年度	578	683	1,261	782	1,833	2,615	229	421	650	1,589	2,937	4,526

資料:保健福祉部調

### (2) 認定等の結果

(単位:人) (各年度)

年 度	要支援1	要支援2	要介護1	要介護2	要介護3	要介護4	要介護5	計
平成29年度	327	702	793	867	716	654	522	4,581
30	360	771	793	887	740	657	464	4,672
令和元	425	771	807	877	696	647	470	4,693
2	478	749	868	895	641	645	483	4,759
令和3年度	516	738	888	850	652	679	433	4,756

資料:保健福祉部調

(注) 認定結果は、各年3月31日現在の人数であり、申請数とは一致しない

## 9-17 単位老人クラブ加入状況の推移

(単位:人・%) (各年度)

年 度	クラブ数	会員数	60歳以上加入人口比率
平成29年度	80	2,654	7.6
30	78	2,512	7.2
令和元	77	2,395	6.8
2	74	2,282	6.4
令和3年度	68	2,048	5.8

資料:保健福祉部調

## 9-18 各種募金の状況

(単位:千円) (各年度)

年 度	総数	共同募金	日赤社資募金
平成29年度	26,093	15,457	10,636
30	25,480	15,026	10,454
令和元	24,514	14,304	10,210
2	22,304	12,114	10,190
令和3年度	21,781	11,786	9,995

資料:保健福祉部調

## 9-19 産業別最低賃金の推移

(単位:円)

( )内:発効年月日

区 分	平成29年	平成30年	令和元年	令和2年	令和3年	令和4年
栃木県最低賃金	800 (29.10.1)	826 (30.10.1)	853 (元.10.1)	854 (2.10.1)	882 (3.10.1)	913 (4.10.1)
塗料製造業	923 (29.12.31)	943 (30.12.31)	963 (元.12.31)	965 (2.12.31)	992 (3.12.31)	1,023 (4.12.31)
はん用機械器具、生産用機械器具、業務用 機械器具製造業 (旧 一般機械器具製造業)	869 (29.12.31)	889 (30.12.31)	910 (元.12.31)	913 (2.12.31)	939 (3.12.31)	970 (4.12.31)
計量器・測定器・分析機器・試験機・測量機械器 具製造業、医療用機械器具・医療用品製造業、 光学機械器具・レンズ製造業、医療用計測器製 造業、時計・同部品製造業 (旧 精密機械器具、医療用計測器 製造業)	869 (29.12.31)	889 (30.12.31)	909 (元.12.31)	912 (2.12.31)	940 (3.12.31)	971 (4.12.31)
電子部品・デバイス・電子回路、電気機 械器具、情報通信機械器具製造業	869 (29.12.31)	889 (30.12.31)	910 (元.12.31)	913 (2.12.31)	940 (3.12.31)	971 (4.12.31)
自動車・同附属品製造業	875 (29.12.31)	896 (30.12.31)	917 (元.12.31)	920 (2.12.31)	947 (3.12.31)	978 (4.12.31)
各種商品小売業	837 (29.12.31)	850 (30.12.31)	871 (元.12.31)	874 (2.12.31)	882 (3.10.1)	913 (4.10.1)

資料:厚生労働省HP [地域別・特定(産業別)最低賃金の全国一覧]参照

(注) 1時間の賃金

## 9-20 鹿沼市内に所在地のある労働組合数及び労働組合員数

(単位:組合数・人)

(各年6月30日現在)

年	組合数	総 数		
		組 合 員(人)		
		計	男	女
平成28年	30	6,352	3,870	2,482
29	30	6,686	3,956	2,730
30	32	7,117	4,266	2,851
令和元	32	7,285	4,374	2,911
2	33	7,379	4,400	2,979
令和3年	32	7,326	4,285	3,041

資料:宇都宮労政事務所調

## 9-21 一般職業紹介状況及び

(単位:人・千円)

年 度	一 般 職 業 紹 介 状 況 ( 学 卒 を 除 き パ ー ト を 含 む )													
	新規 求人数	有効 求人数	新 規 職 者 数			有 求 職 者 数			紹 介 件 数			就 職 件 数		
			計	男	女	計	男	女	計	男	女	計	男	女
平成29年度	8,561	23,842	4,305	1,953	2,352	18,062	8,355	9,707	5,539	2,773	2,766	1,631	756	875
30	8,903	25,313	4,162	1,933	2,229	17,734	8,682	9,052	5,182	2,663	2,519	1,546	738	808
令和元	8,585	24,704	3,880	1,792	2,088	17,491	8,387	9,104	4,646	2,370	2,276	1,379	669	710
2	6,892	19,371	3,828	1,823	2,005	19,026	9,764	9,262	4,188	2,107	2,081	1,159	519	640
令和3年度	8,185	22,901	3,683	1,823	1,860	19,308	10,107	9,201	3,762	2,085	1,677	1,141	563	578
令和3年4月	603	1,703	395	191	204	1,716	906	810	391	218	173	105	49	56
5	563	1,683	325	165	160	1,746	930	816	355	191	164	90	56	34
6	621	1,693	319	160	159	1,705	905	800	335	172	163	98	46	52
7	642	1,737	270	137	133	1,646	875	771	277	153	124	92	37	55
8	647	1,814	282	128	154	1,595	837	758	289	158	131	73	44	29
9	740	1,982	344	166	178	1,644	838	806	347	183	164	106	45	61
10	711	1,992	288	144	144	1,635	851	784	316	182	134	100	50	50
11	790	2,163	273	137	136	1,604	837	767	290	160	130	110	48	62
12	624	1,957	235	140	95	1,431	758	673	227	150	77	72	44	28
3年1月	768	1,983	339	157	182	1,475	768	707	245	139	106	75	38	37
2	795	2,072	309	150	159	1,526	787	739	338	178	160	91	43	48
3	681	2,122	304	148	156	1,585	815	770	352	201	151	129	63	66
月平均	682	1,908	307	152	155	1,609	842	767	314	174	140	95	47	48

資料:業務概況

(注1) 鹿沼公共職業安定所管内の数値

(注2) 四捨五入の関係で合計値が一致しないことがある

# 雇用保険失業給付状況

(各年度(月)末)

雇 用 保 険 失 業 給 付 状 況														
左のうち雇用保険 失業給付金受給者			充足数	就職 率	受給資格 決定件数 (基本手当基本分)			初回受給者数 (基本手当基本分)			受給者実人員 (基本手当基本分)			一般求職者 給付支給 総額 (千円) (基本手当基本分)
計	男	女			計	男	女	計	男	女	計	男	女	
324	139	185	1,501	37.9	914	364	550	684	245	439	2,905	1,062	1,843	325,321
324	147	177	1,410	37.1	903	375	528	686	276	410	2,942	1,230	1,712	337,474
278	128	150	1,280	35.5	933	384	549	799	309	490	3,336	1,254	2,082	393,542
279	120	159	1,074	30.3	1,072	495	577	988	464	524	4,374	2,089	2,285	535,098
264	134	130	1,093	31.0	873	398	475	719	328	391	3,335	1,613	1,722	407,231
18	6	12	111	26.6	108	44	64	75	32	43	285	151	134	35,657
23	16	7	85	27.7	94	39	55	57	26	31	249	126	123	28,237
28	12	16	98	30.7	90	50	40	66	37	29	309	158	151	40,817
21	10	11	92	34.1	76	38	38	72	28	44	307	148	159	35,281
17	13	4	69	25.9	53	23	30	68	32	36	299	140	159	36,630
31	13	18	100	30.8	74	35	39	64	26	38	314	149	165	39,107
17	7	10	86	34.7	69	29	40	44	23	21	281	133	148	33,242
22	10	12	108	40.3	39	21	18	65	25	40	279	126	153	32,567
17	10	7	78	30.6	65	32	33	51	27	24	268	126	142	33,591
17	8	9	71	22.1	73	30	43	46	22	24	249	121	128	31,129
21	11	10	100	29.4	52	23	29	56	22	34	245	116	129	27,844
32	18	14	95	42.4	80	34	46	55	28	27	250	119	131	33,129
22	11	11	91	31.3	73	33	40	60	27	33	278	134	144	33,936

## 9-22 新規学卒者の職業紹介状況

(単位:人)

(令和4年3月卒業者)

区 分	中 学 校			高 等 学 校		
	計	男	女	計	男	女
1. 卒 業 者 数	872	449	423	772	358	414
2. 進 学 者 数	843	436	407	435	230	205
3. 職業能力開発入学者数	1	1	0	2	2	0
4. 専修学校入校者数	20	6	14	163	54	109
5. 在家・無業者数	7	5	2	9	2	7
6. 就 職 希 望 者 数	1	1	0	163	70	93
(1) 職 安 ・ 学 校 扱	1	1	0	152	60	92
①管内就職者数	1	1	0	60	28	32
②管外就職者数	0	0	0	89	31	58
③県外就職者数	0	0	0	3	1	2
④未内定者数	0	0	0	0	0	0
(2)縁故・自己自営就職者	0	0	0	10	9	1
①県内就職者数	0	0	0	8	7	1
②県外就職者数	0	0	0	2	2	0
③未内定者数	0	0	0	0	0	0
7. 求 人 数	9			433		

資料:鹿沼公共職業安定所(業務概況)

## 9-23 前日光つつじの湯交流館利用状況

(単位:人)

(各年度)

年度	大 人	小人(小学生)	そ の 他	合 計
平成29年度	61,957	3,037	12,170	77,164
30	58,527	2,647	11,883	73,057
令和元	48,220	2,122	12,064	62,406
2	17,500	2,723	3,119	23,342
令和3年度	23,351	964	4,263	28,578

資料:経済部調