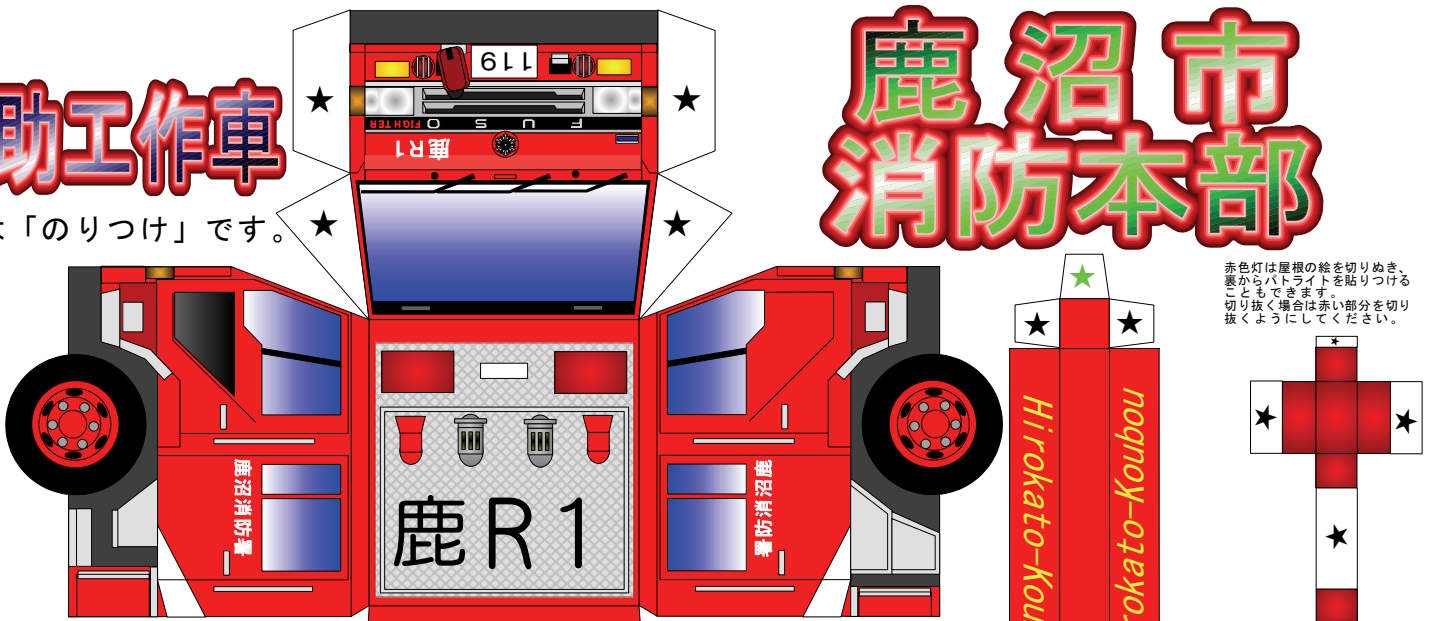


救助工作車

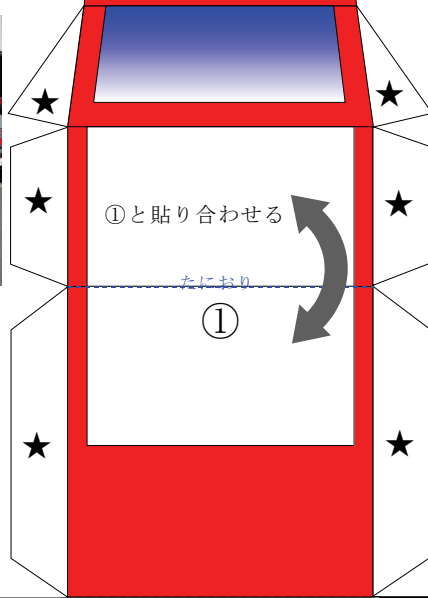
★印は「のりつけ」です。

鹿沼市 消防本部

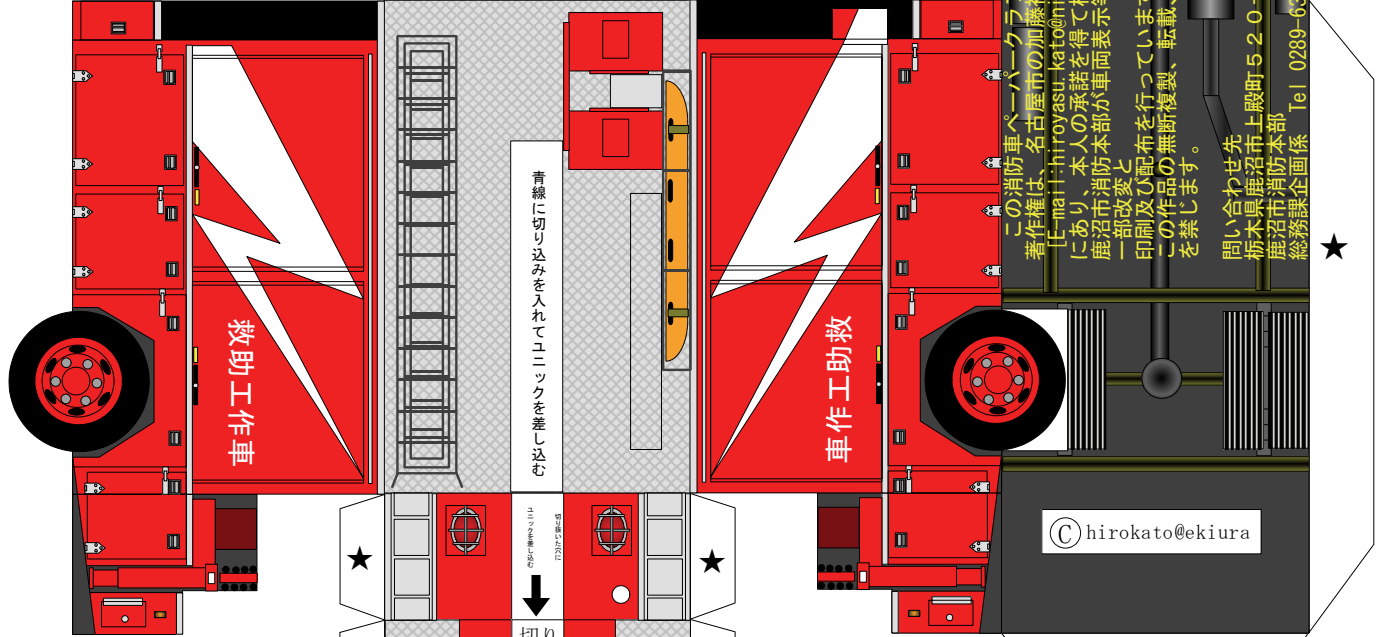
赤色灯は屋根の絵を切りぬき、裏からパトライトを貼りつけることもできます。切り抜く場合は赤い部分を切り抜くようにしてください。



はじめにパトライトを組み立てよう！
車体はバンパーから組み立てよう！



完成したら写真と比べてみよう！



この消防車ペーパーキットの著作権は、名古屋市の加藤裕康さん [-mail:hiroyasu_kato@nifty.com] にあり、本人の承諾を得て栃木県鹿沼市消防本部が車両表示等の一部改変と印刷及び配布を行っています。この作品の無断複製、転載、配布を禁じます。

問い合わせ先
栃木県鹿沼市上殿町520-1
鹿沼市消防本部
総務課企画係 Tel 0289-63-1153

©hirokato@ekiura

