

## 1. 市の位置と面積

面 積	490.62km <sup>2</sup>
東 西 (経度・地名)	極東・深津 139° 50' 08"
	極西・上粕尾 139° 28' 02"
南 北 (緯度・地名)	極南・下永野 36° 27' 29"
	極北・草久 36° 42' 43"

※平成27年3月6日に公表された、国土交通省国土地理院の面積計測方法の変更により、本市の面積値が、490.62km<sup>2</sup>から490.64km<sup>2</sup>に変更となりました。

## 2. 市役所の位置

東 経	北 緯	海 抜
139° 44' 53"	36° 33' 49"	148.8m

## 3. 土地利用区分

(単位：km<sup>2</sup>) (平成27年1月1日現在)

総面積	田	畑	宅 地	山 林	原 野	その他
490.62	41.25	26.16	26.11	256.16	0.37	140.57

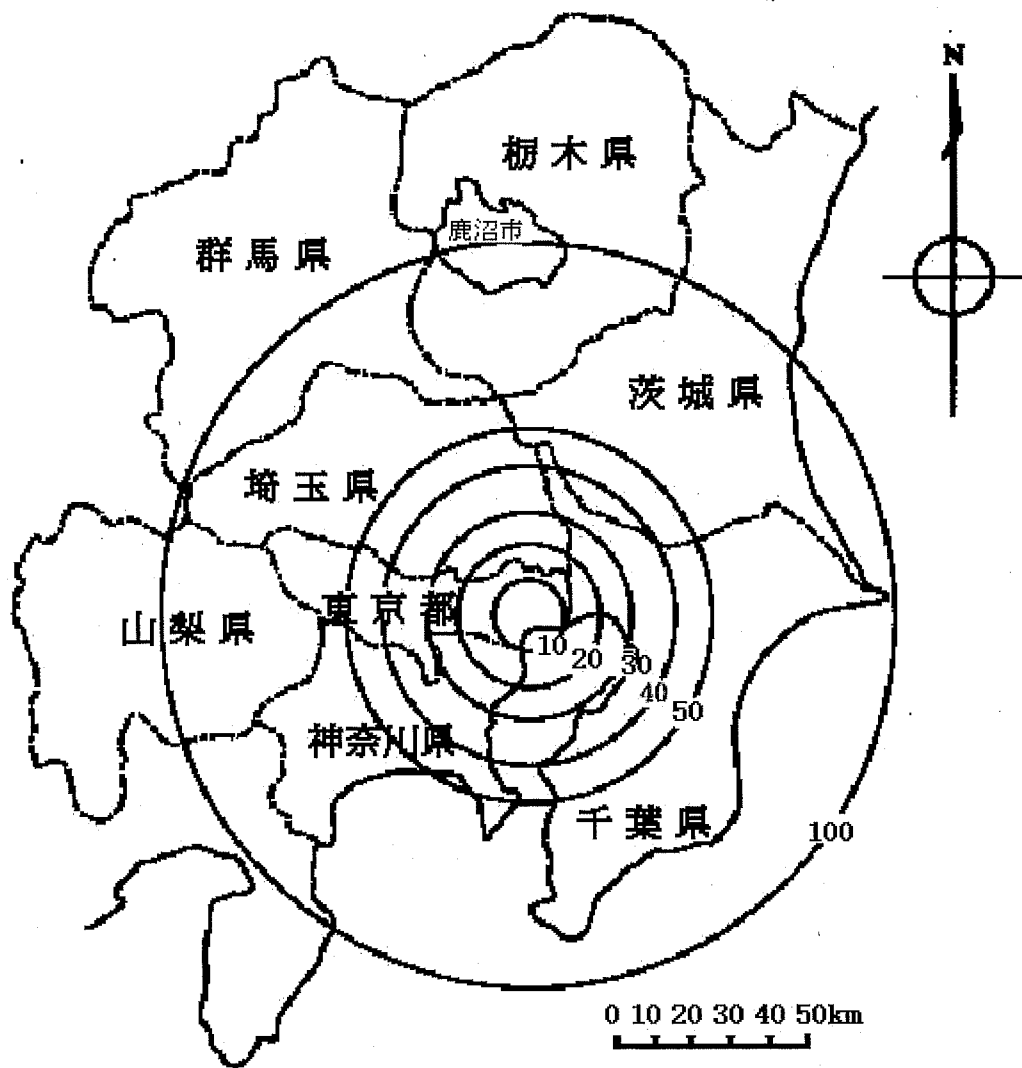
(概要調書)

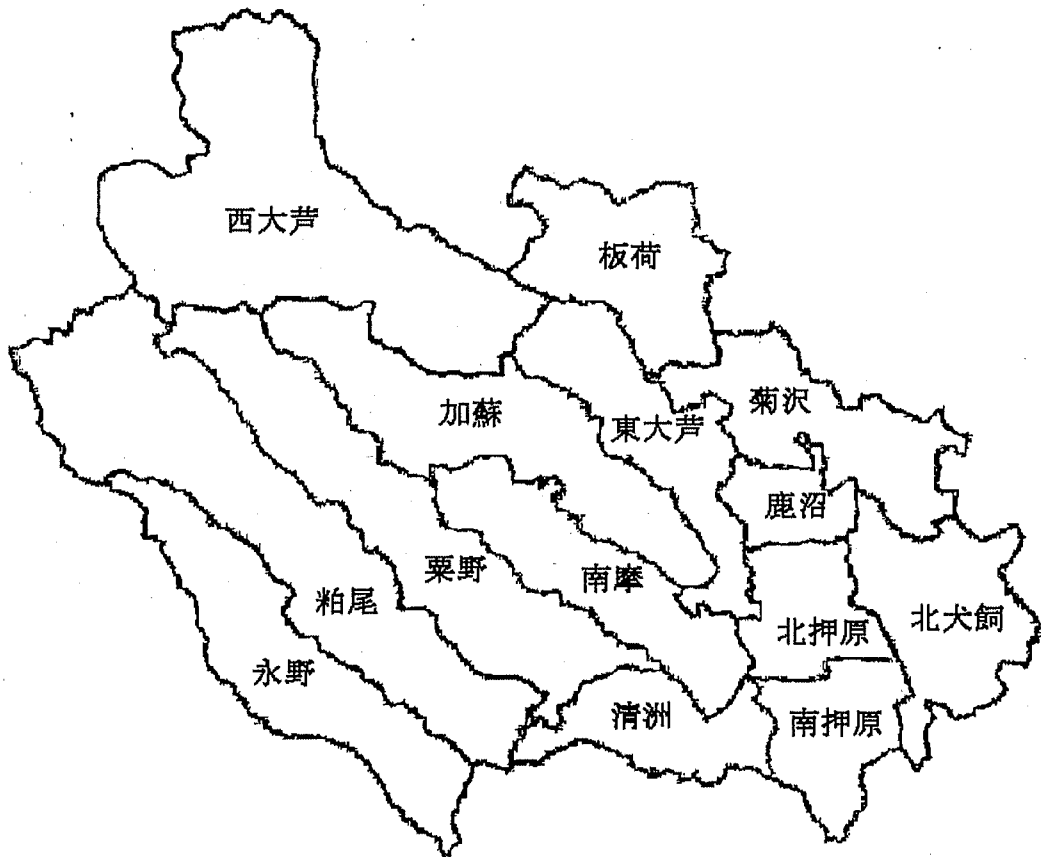
## 4. 人口の推移

年 次	世 帯 数 (世 帯)	人 口 (人)
平成18年4月1日	34,035	103,855
平成19年4月1日	34,472	103,586
平成20年4月1日	34,844	103,411
平成21年4月1日	35,140	103,084
平成22年4月1日	35,434	102,661
平成23年4月1日	35,084	102,033
平成24年4月1日	35,221	101,249
平成25年4月1日	35,460	100,652
平成26年4月1日	35,733	99,815
平成27年4月1日	35,985	99,009

\* 推計人口 (市民課)

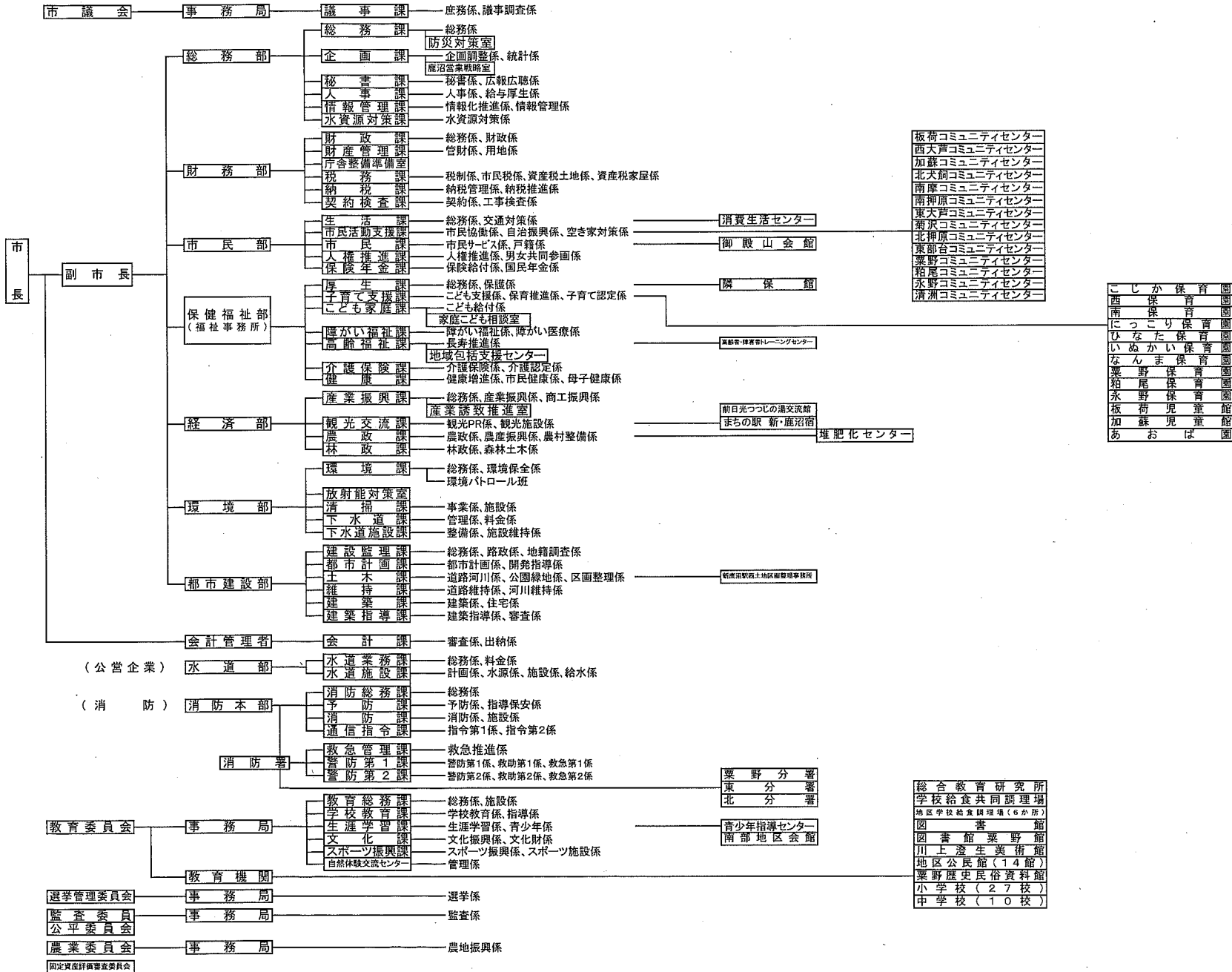
5. 市域图





- 昭和23年10月10日 市制施行
- 昭和29年10月 1日 鹿沼市、東大芦村、菊沢村、板荷村、北押原村、西大芦村、加蘇村、北犬飼村が合体合併
- 昭和30年 7月28日 南摩村編入合併
- 昭和30年 8月10日 南押原村編入合併
- 昭和32年 4月 1日 宇都宮市古賀志町の一部編入合併
- 昭和43年 4月 1日 加蘇境沢地区栗野町へ
- 平成18年 1月 1日 栗野町編入合併

6. 鹿沼市機構図 (平成27年4月1日)



## 7. 税務事務分掌

### 税 務 課

#### 1 税 制 係

- ・税の総括管理、市税事務の企画・調整
- ・軽自動車税、市たばこ税、鈦産税、入湯税、国民健康保険税、介護保険料の調査・賦課事務
- ・後期高齢者医療保険料納付管理事務
- ・固定資産評価審査委員会に関する事務

#### 2 市 民 税 係

- ・市民税の課税客体の調査・賦課事務

#### 3 資 産 税 土 地 係

- ・固定資産税、都市計画税、特別土地保有税の課税客体の調査・賦課事務
- ・国有資産等所在市町村交付金に関する事務

#### 4 資 産 税 家 屋 係

- ・固定資産税、都市計画税の課税客体の調査・賦課事務

### 納 税 課

#### 1 納 税 管 理 係

- ・市税、国民健康保険税、介護保険料、後期高齢者医療保険料の収納
- ・納税啓発
- ・債権管理委員会の運営

#### 2 納 税 推 進 係

- ・市税、国民健康保険税、介護保険料、後期高齢者医療保険料の徴収、滞納整理

## 8. 税務職員数

(平成27年4月1日現在)

部 名	課 係 名	課 長 等	課 長 補 佐	担 副 主 幹	係 長	担 主 査	主 査	主 任 事	主 事	徴 収 嘱 託 員	計
財務部	税 務 課	1									1
	税 制 係				1		1		4		6
	市 民 税 係				1			3	8		12
	資 産 税 土 地 係				1			1	5		7
	資 産 税 家 屋 係				1			3	3		7
	納 税 課	1	1								2
	納 税 管 理 係				1		1	1	2		5
	納 税 推 進 係						2	1	5	4	12
	合 計	2	1	0	5	0	4	9	27	4	52