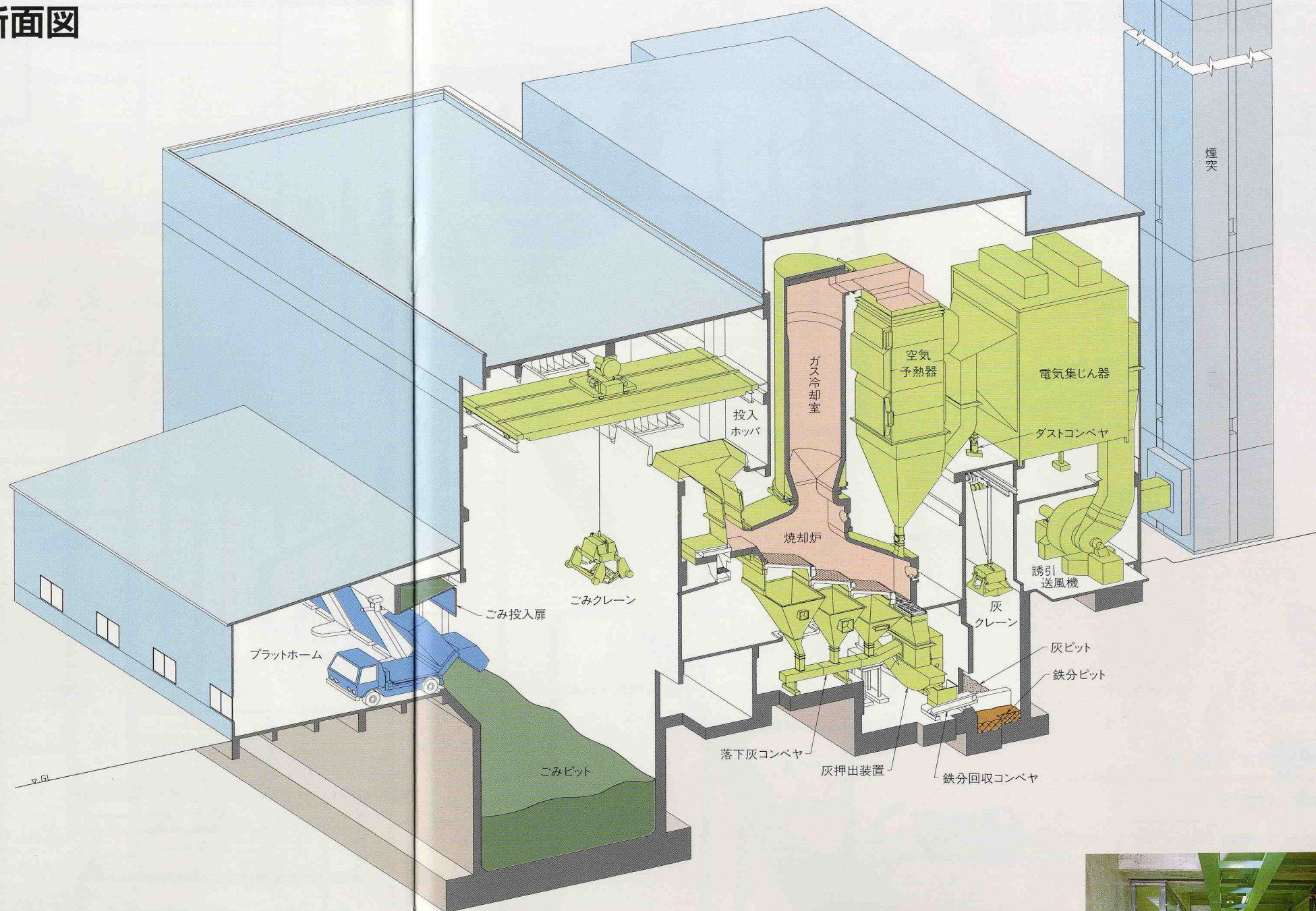


■プラント断面図



●プラットホーム

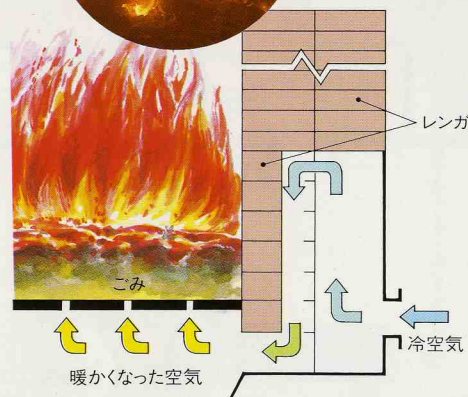
計量されたごみが、プラットホームのごみ投入扉からごみピットに投入されます。

●ごみピット、ごみクレーン

ごみピットに貯留されたごみを、ごみクレーンでつかみ、ごみ投入ホッパへ投入します。

●焼却炉内

炉内では、ごみ質の変化に応じて燃焼用空気を調整し、乾燥ストーカで乾燥させた後、燃焼、後燃焼の各ストーカで焼却します。



●空冷壁構造

焼却炉の壁を空気で冷却する構造としているため、灰が付着しにくく、耐久性が高くなります。



●汚泥ホッパ

汚泥を投入し、圧送ポンプによってごみ投入ホッパへ圧送します。



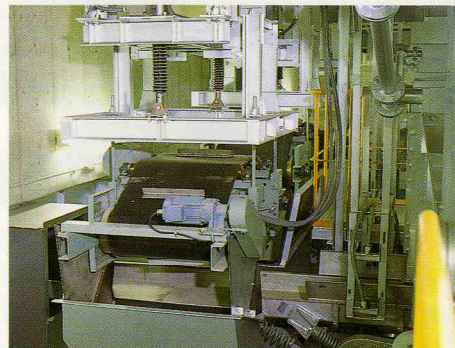
●排水処理設備

場内排水は場外に放流せず、凝集沈殿ろ過処理を行なって再利用します。



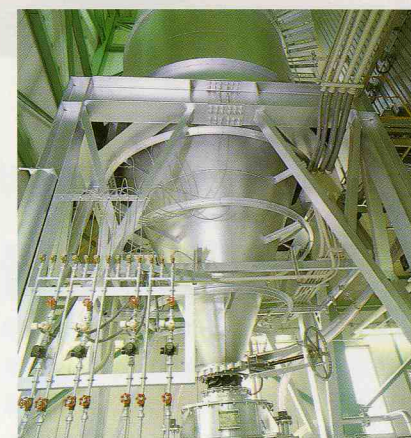
●電気集じん器

焼却炉から出る排ガスに含まれた微細なばいじんを取り除き、清浄なガスにします。



●磁選機

灰中の金属を磁選機で回収します。



●有害ガス除去装置

排ガスに含まれている塩化水素を、消石灰の噴射によって効率よく反応させて除去します。



●灰クレーン、灰ビット、鉄分ビット

焼却灰および鉄分は、灰ビットに貯留された後、灰クレーンで灰搬出車に積み込まれ、搬出されます。