

# 浸出水処理施設

## 処理水量

110m<sup>3</sup>/日

## 処理方式

前処理(凝集沈殿)+回転円板+凝集沈殿  
+砂ろ過+活性炭吸着+滅菌

## 水質

項目	原水	処理水
pH	5~9	5.8~8.6
BOD	200mg/L	10mg/L以下
COD	200mg/L	30mg/L以下
SS	200mg/L	10mg/L以下
T-Ca	1,000mg/L	100mg/L以下
色度		30度以下
重金属類		総理府令以下
大腸菌群数		1,000個/mL以下

## 処理施設の説明

- **取水、貯留設備**  
浸出水を一時貯留攪拌して水量の変動及び水質の均一化を計ります。
- **前処理設備**  
浸出水中のカルシウムを除去し、スケーリングを防止します。
- **生物処理設備**  
回転円板方式で浸出水中のBOD成分を除去します。
- **凝集沈殿処理設備**  
生物処理水に残留するCOD、SS、色度成分を除去します。
- **砂ろ過・活性炭吸着処理設備**  
COD、SS、色度成分をさらに除去し、処理の仕上げを行います。
- **滅菌・放流設備**  
塩素により、放流水の消毒を行います。
- **汚泥処理設備**  
処理施設から発生する汚泥は脱水して埋立地へ搬出します。

# 浸出水処理施設



管理棟



処理棟



回転円板



汚泥脱水機・炭酸ソーダサイロ



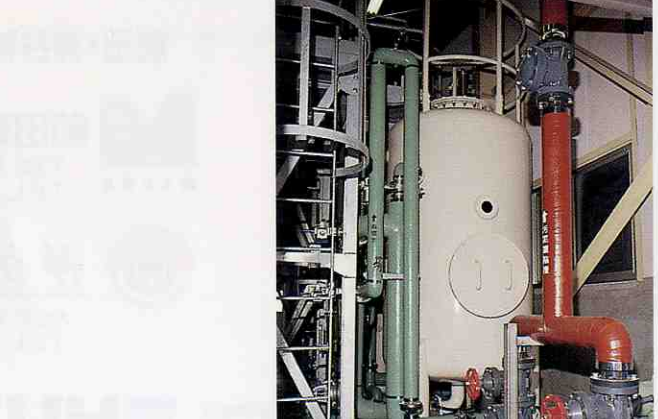
薬品注入設備



ケーキホッパー



ブロー室



砂ろ過器

## 浸出水処理フローシート

