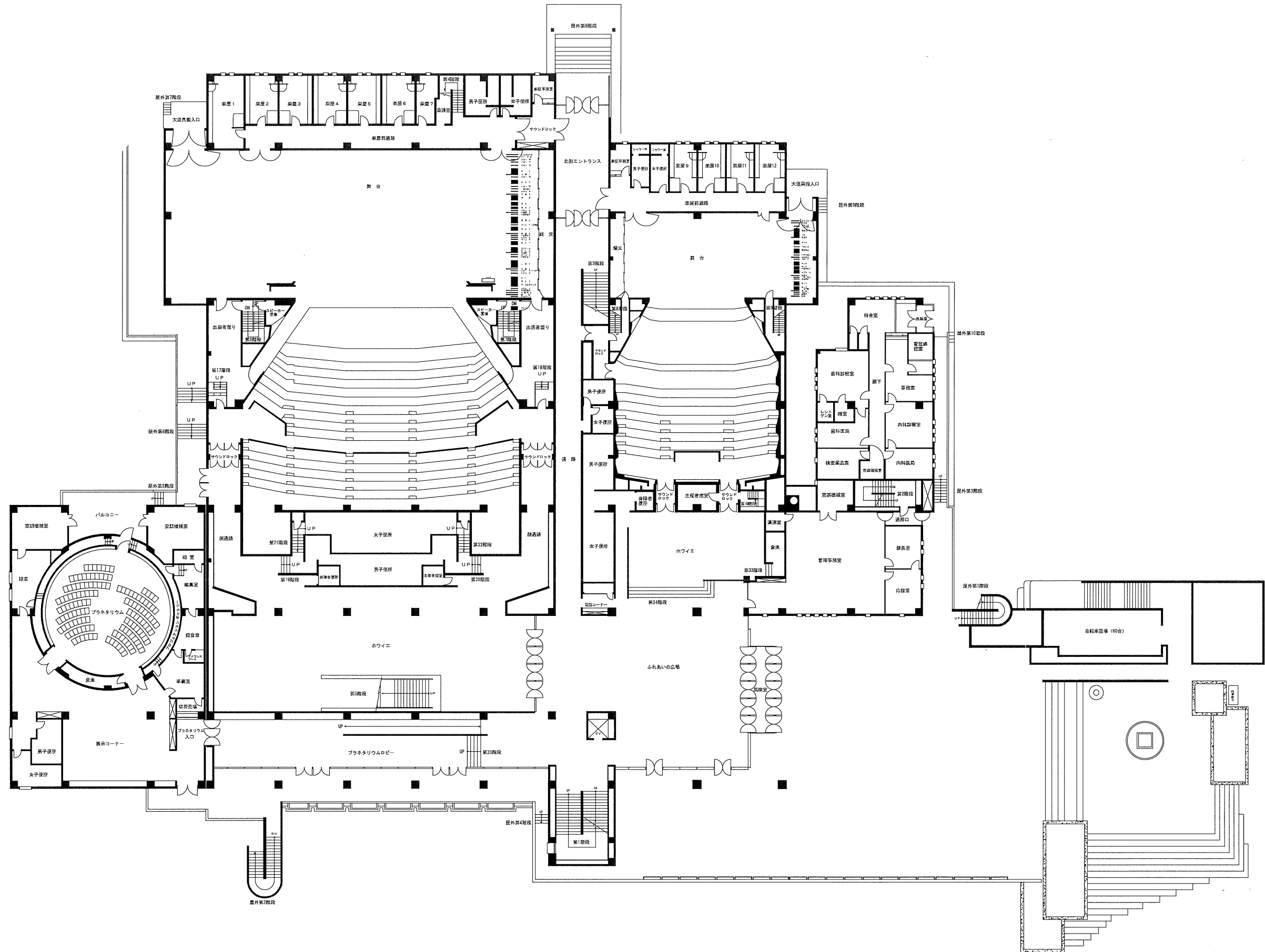
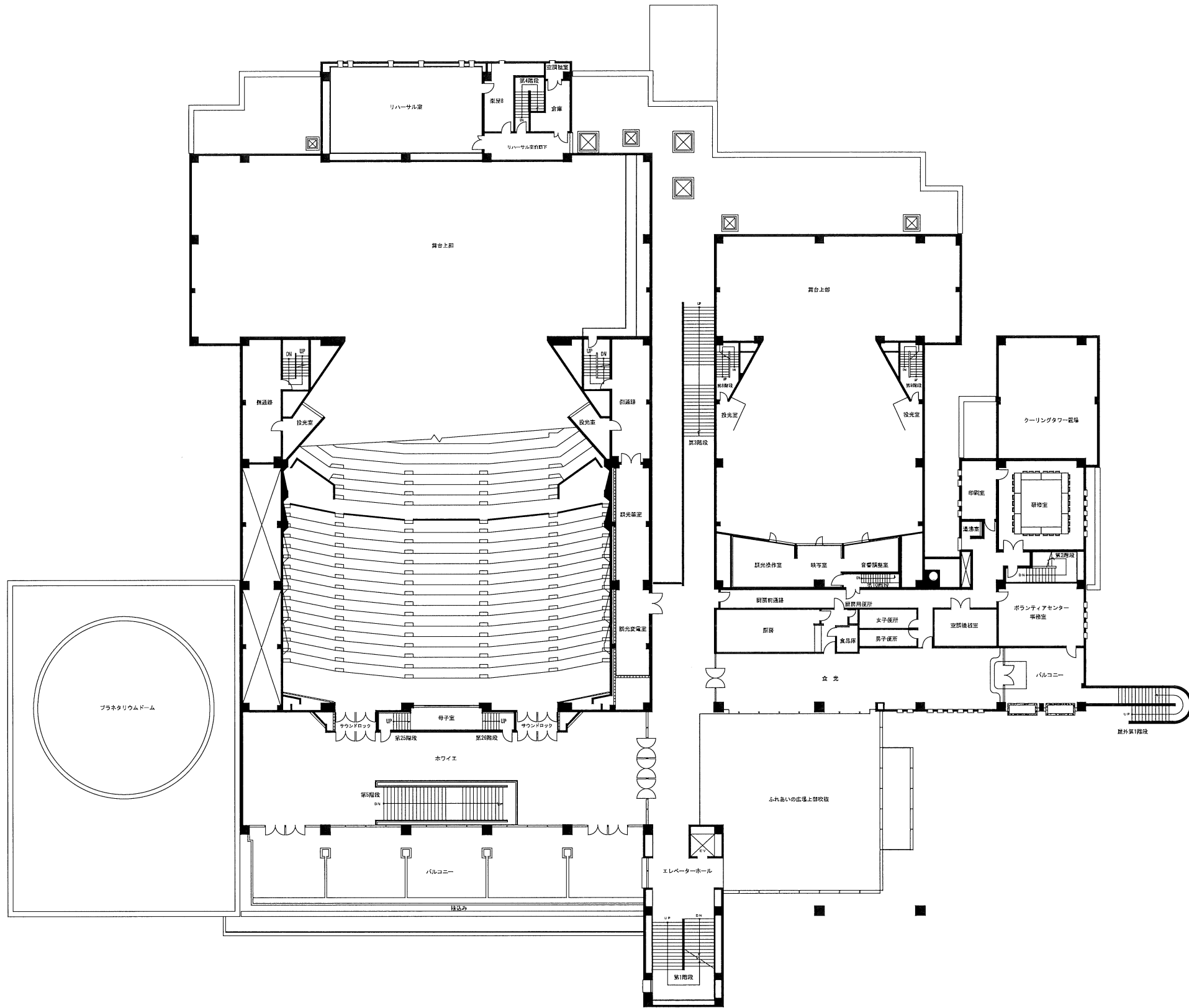


財団法人 鹿沼市体育文化振興公社  
**鹿沼市民文化センター**  
 栃木県鹿沼市坂田山2丁目170番地  
 TEL 0289-65-5581(代) FAX 0289-62-7837

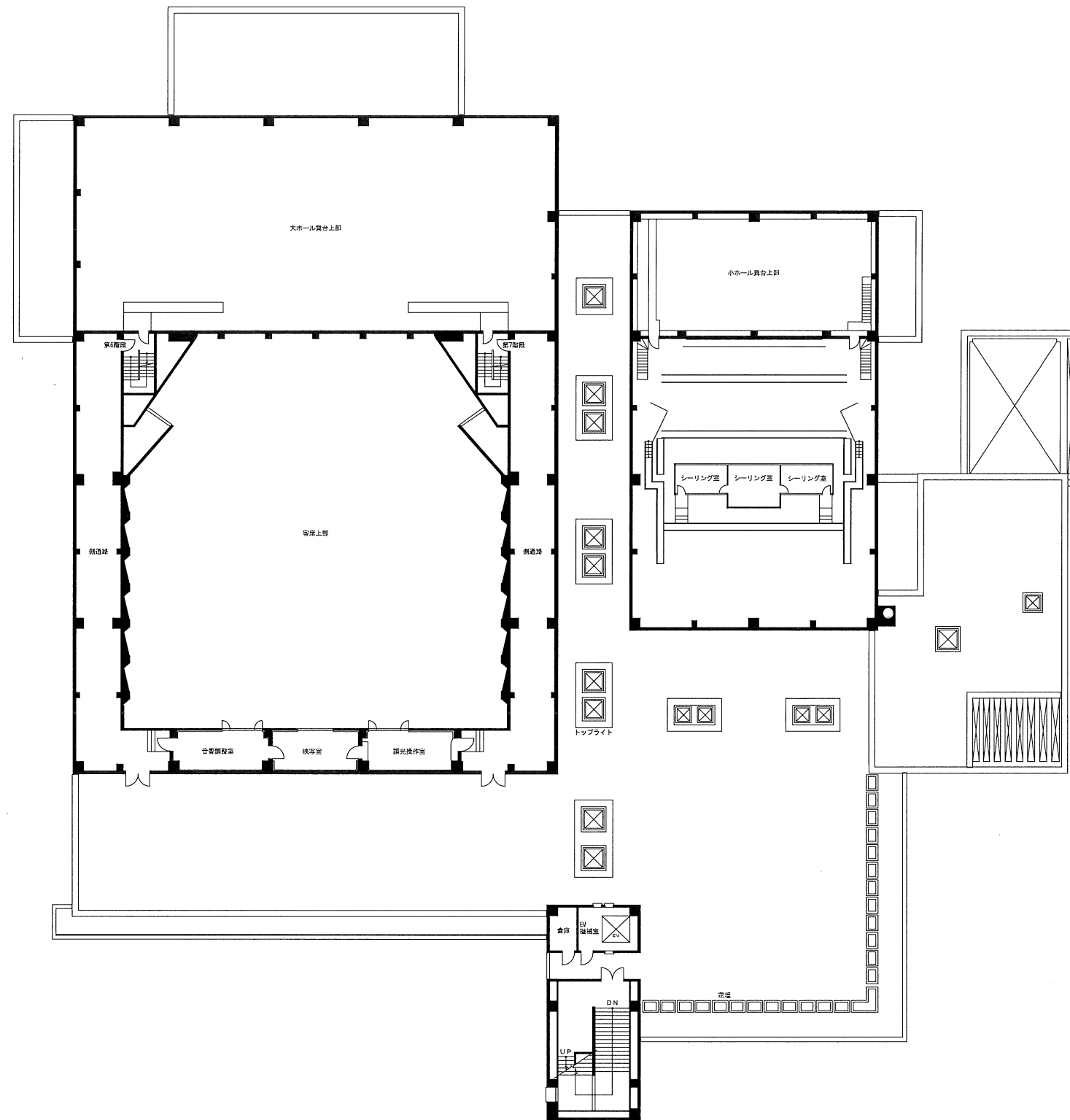
TITLE		1階 平面図	
SIZE	A3	SCALE	1:400



財団法人 鹿沼市体育文化振興公社 <b>鹿沼市民文化センター</b> 栃木県鹿沼市坂田山2丁目170番地 TEL 0289-65-5581(代) FAX 0289-62-7837		TITLE <b>2階 平面図</b>
SIZE <b>A3</b>	SCALE <b>1:400</b>	

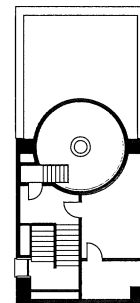
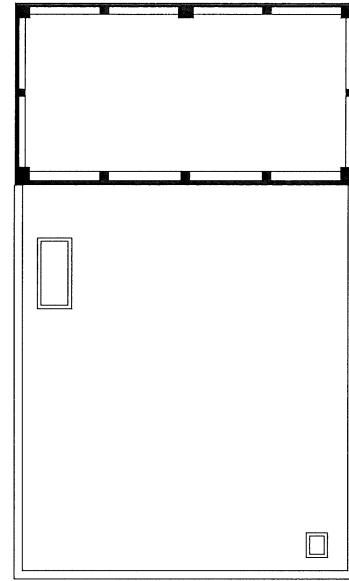
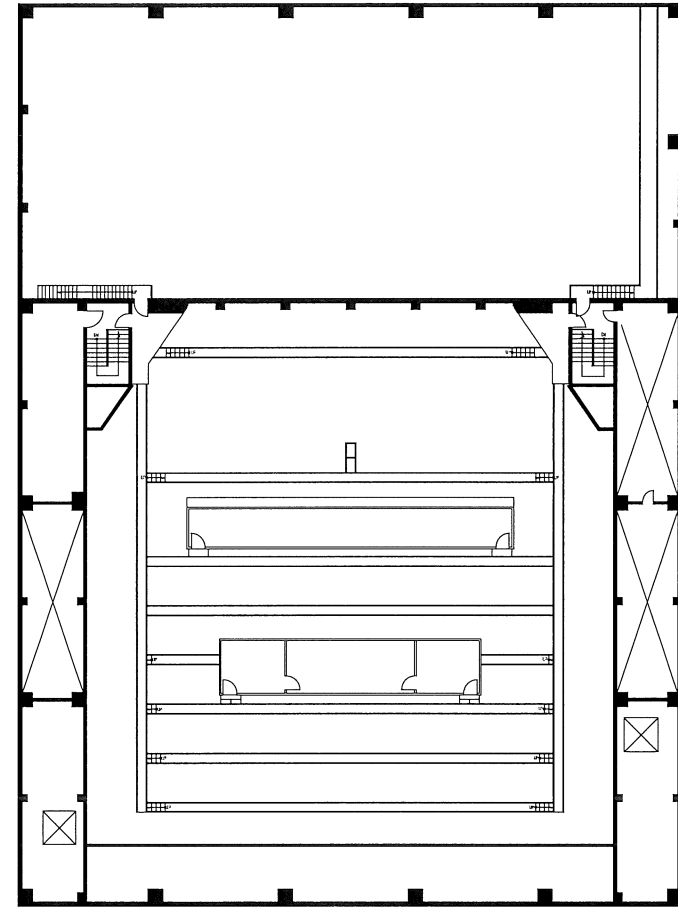


財団法人 鹿沼市体育文化振興公社 <b>鹿沼市民文化センター</b> 栃木県鹿沼市坂田山2丁目170番地 TEL 0289-65-5581(代) FAX 0289-62-7837		TITLE <b>3階 平面図</b>
SIZE A3	SCALE 1:400	

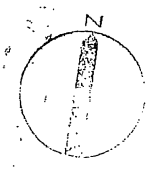
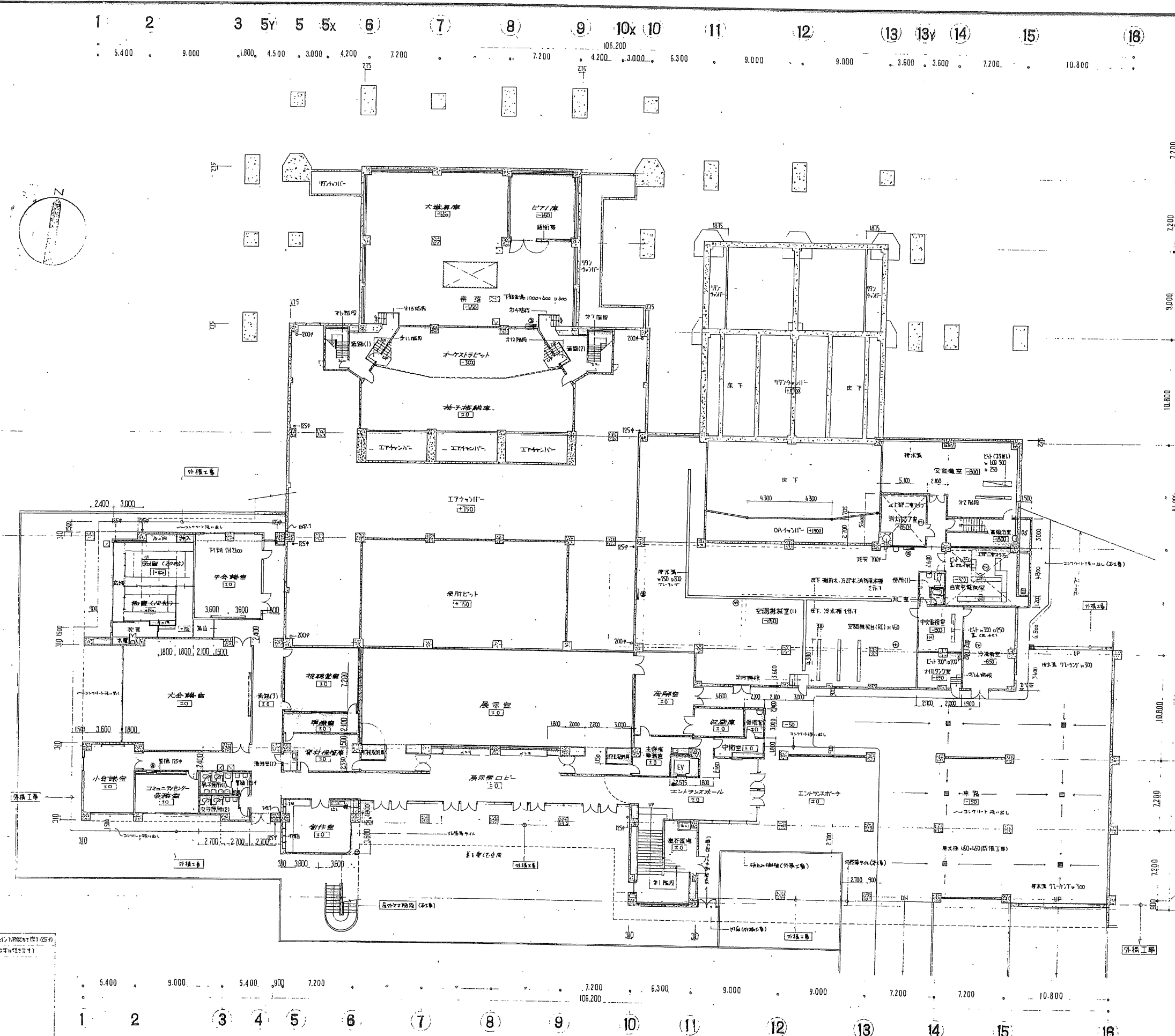


財団法人 鹿沼市体育文化振興公社  
**鹿沼市民文化センター**  
 栃木県鹿沼市坂田山2丁目170番地  
 TEL 0289-65-5581(代) FAX 0289-62-7837

TITLE	
屋1階 平面図	
SIZE	SCALE
A3	1:400



財団法人 鹿沼市体育文化振興公社 <b>鹿沼市民文化センター</b> 栃木県鹿沼市坂田山2丁目170番地 TEL 0289-65-5581(代) FAX 0289-62-7837	TITLE 屋2階 平面図
	SIZE A3

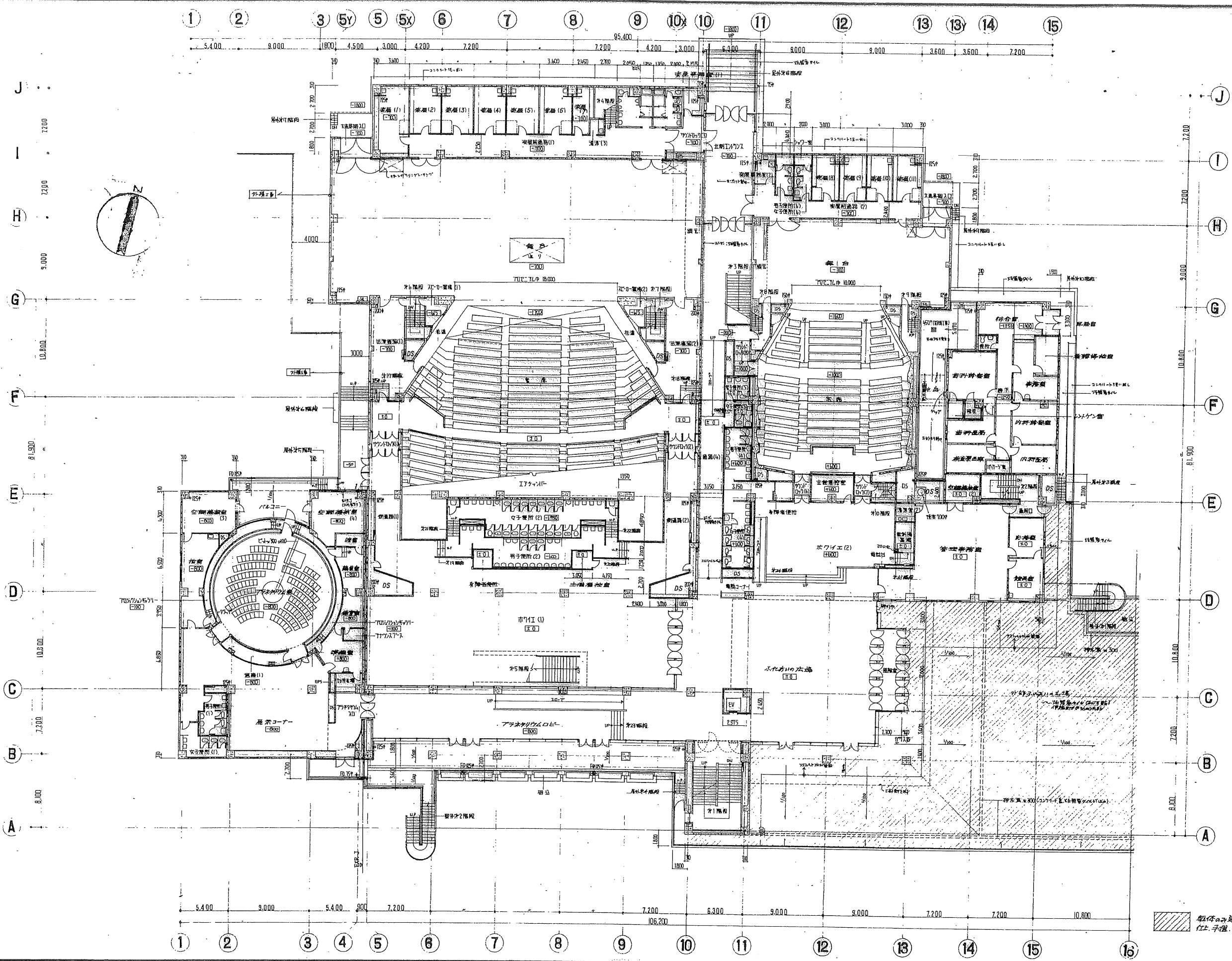


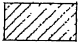
□ 凡例 (単位: mm)

RC壁	● RC柱	○ RC梁	△ RC床
270°-170°の壁	○ 窓	○ 扉	○ 開口部
標準設備同仕切			
不装飾仕切			
○ 床下点検口 (埋設高さ: 600-600)			
○ 化粧アスベスト (埋設高さ: 600-600)			
○ アスベスト (埋設高さ: 600)			
○ 消火栓			

revisions


松田平田坂本設計事務所  
 MATSUDA HIRATA SAKAMOTO ARCHITECTS/PLANNERS/ENGINEERS  
 Project No. 2066 鹿沼市民文化センター建築工事  
 date 57.3.25  
 1階平面図  
 scale 1:200  
 103



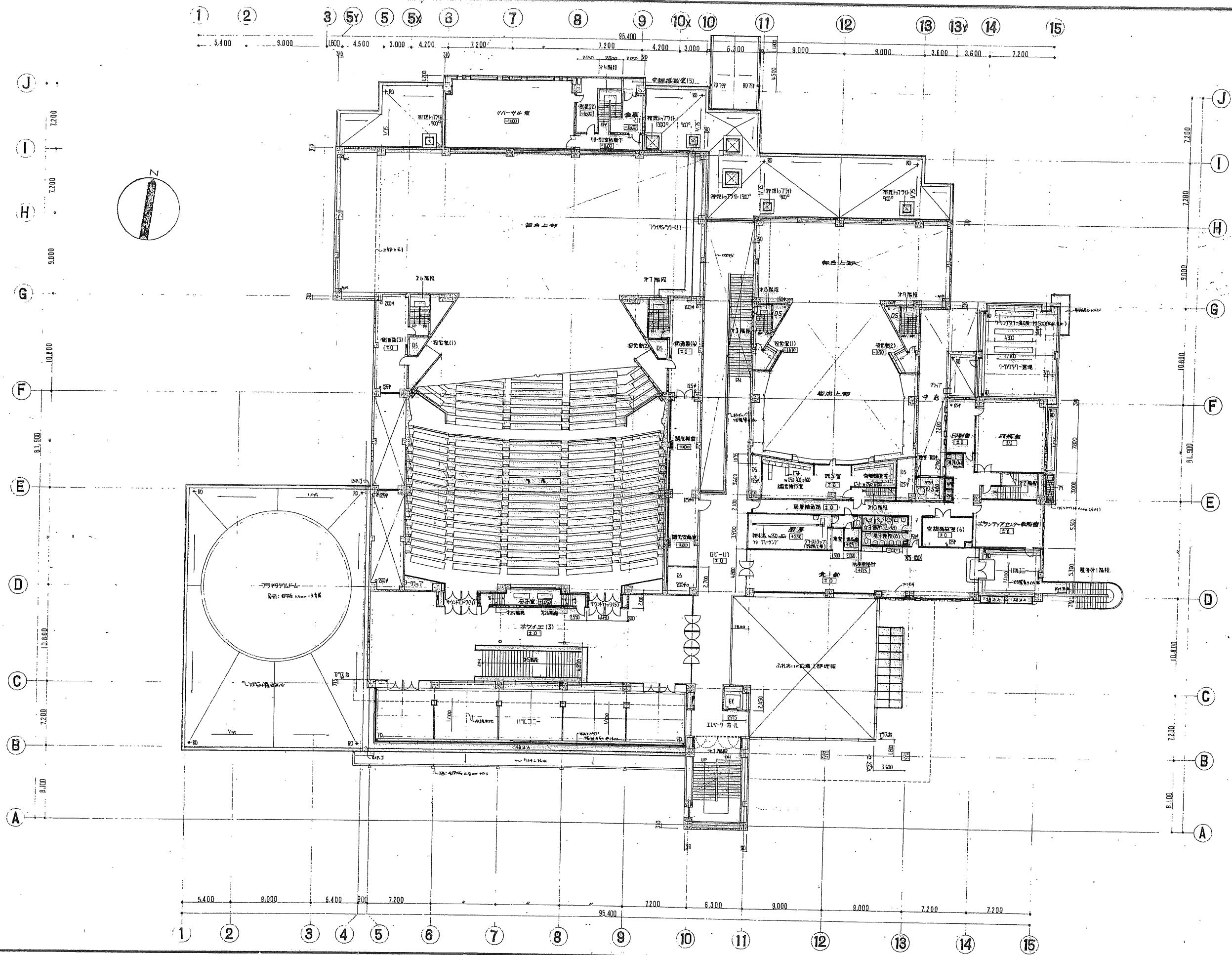

 軽体工事  
 仕上、手廻、欄干、階段、引手等

Revision No.	Description

**松田平田坂本設計事務所**  
 MATSUDA HIRATA SAKAMOTO ARCHITECTS/PLANNERS/ENGINEERS

Project No. **2066** 鹿沼市民文化センター建築工事  
 Date 57. 3. 25

**2階平面図**  
 建築 **104**  
 Scale 1:200



revision	date	description

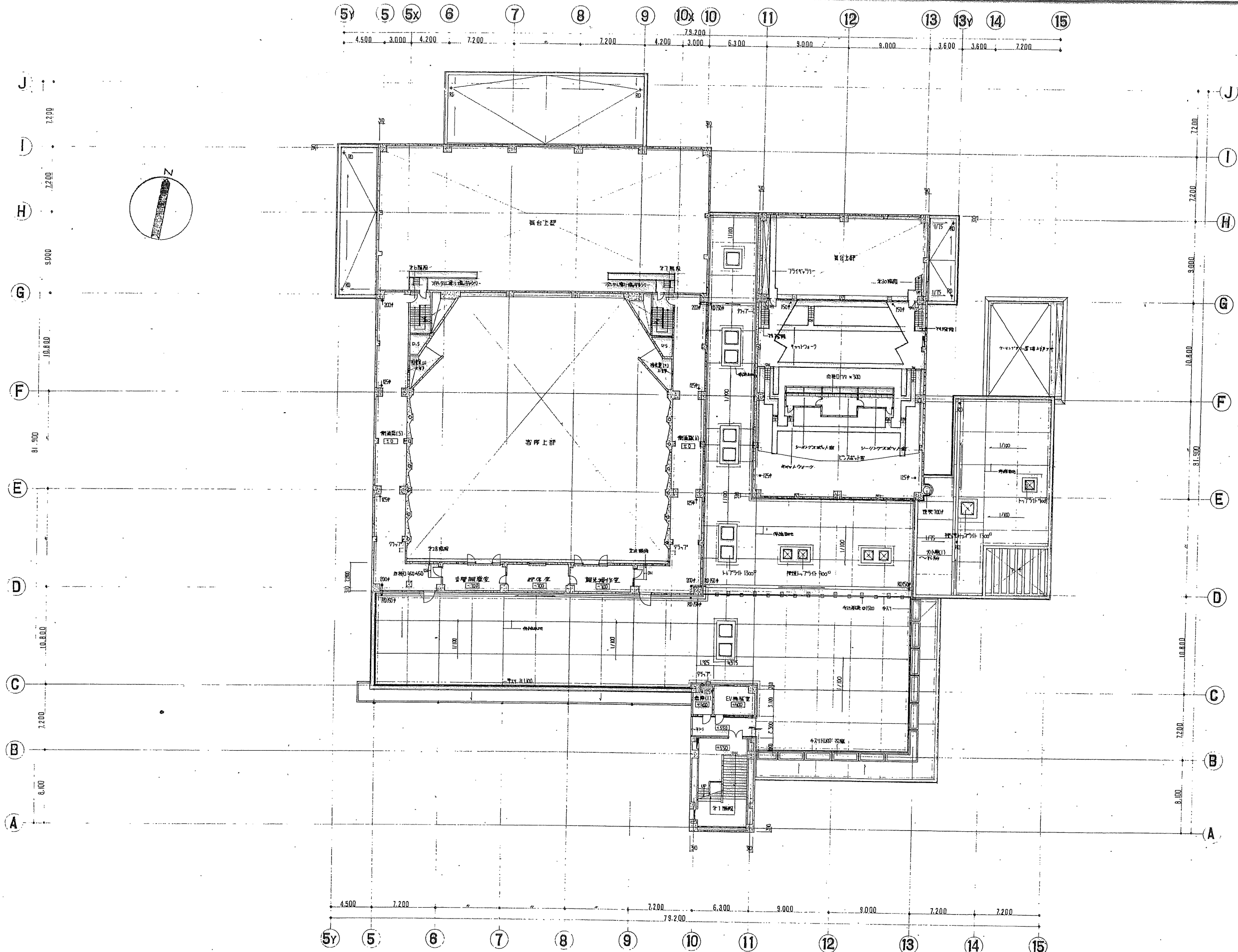
**松田平田坂本設計事務所**  
 MATSUDA HIRATA SAKAMOTO ARCHITECTS / PLANNERS / ENGINEERS

Project no. **2066** 高沼市民文化センター建築工事  
 date 57. 3. 25

3階平面図  
 scale 1:200

建築  
 105



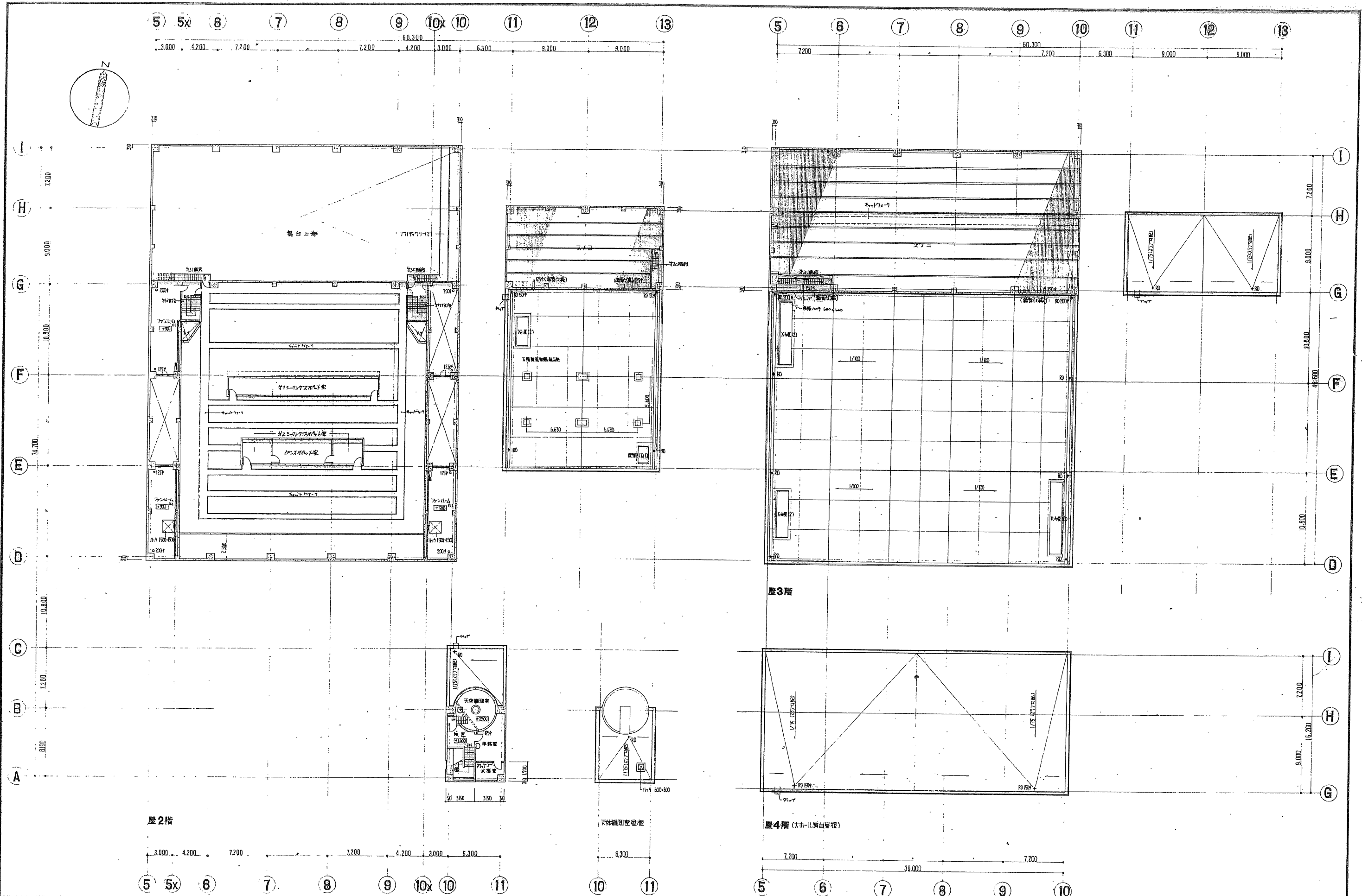


Revision No.	Description

松田平田坂本設計事務所  
 MATSUDA HIRATA SAKAMOTO ARCHITECTS/PLANNERS/ENGINEERS

Project no. 2066 鹿沼市民文化センター 建築工事  
 Date 57.3.25

1階 平面図  
 Scale 1:200



revision	date	description