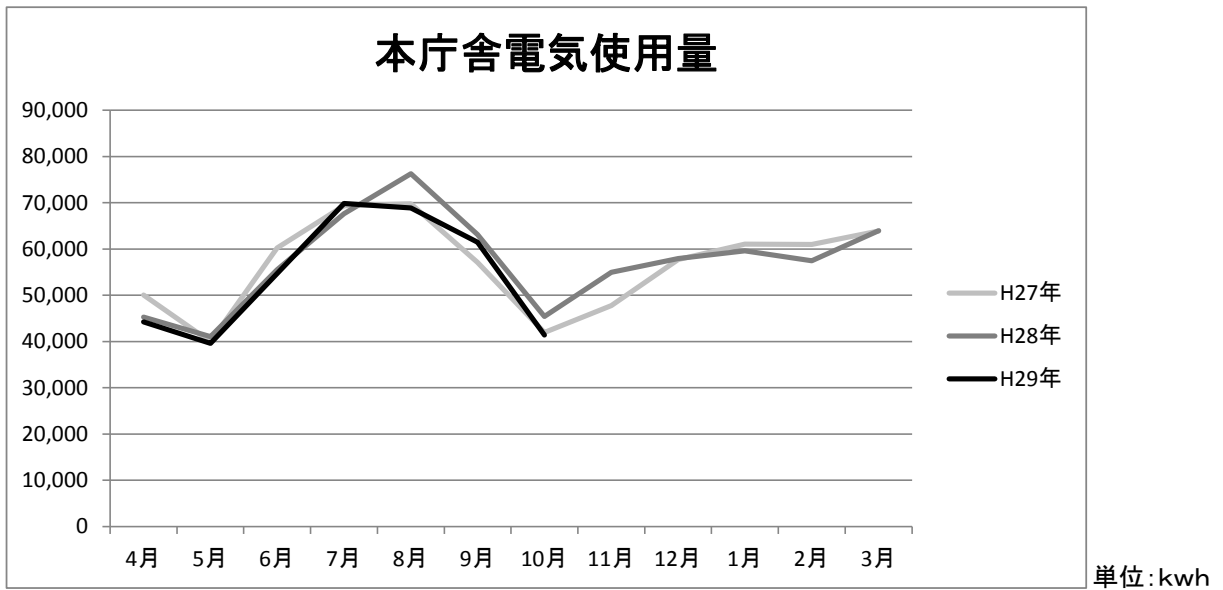
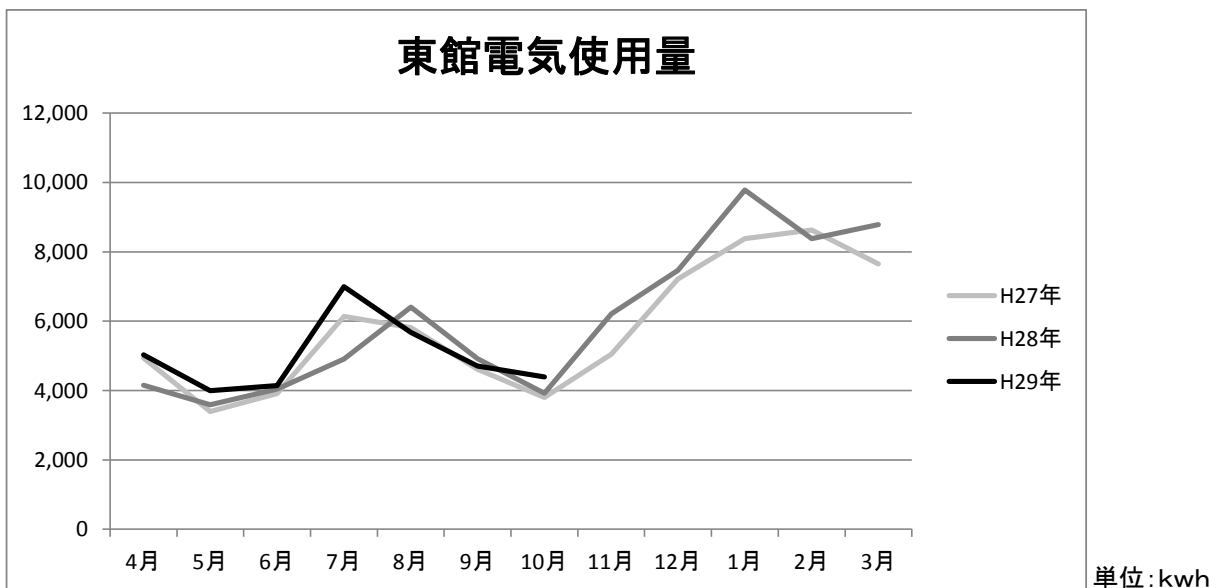


庁用共通管理費 本庁舎電気使用量

本庁舎	4月	5月	6月	7月	8月	9月	10月	11月	12月	1月	2月	3月	合計
H27年	50,048	39,957	60,248	69,359	69,779	57,135	41,941	47,790	57,765	61,087	61,001	63,931	680,041
H28年	45,256	41,047	55,539	67,656	76,266	63,163	45,438	54,951	57,955	59,641	57,488	63,984	688,384
H29年	44,221	39,592	54,673	69,857	68,914	61,516	41,414						380,187

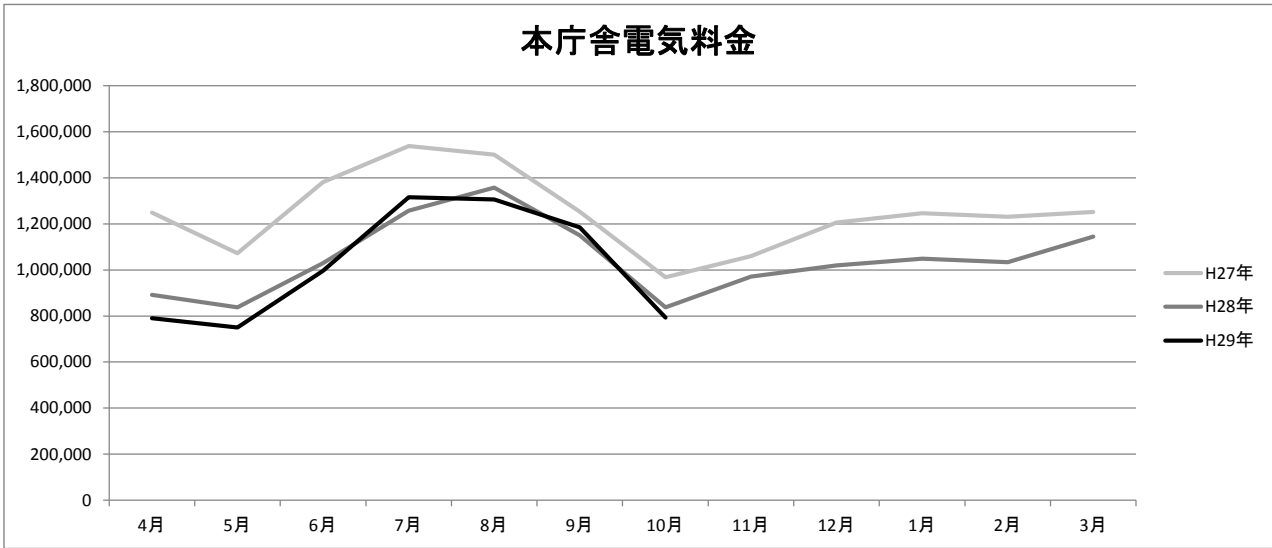


東館	4月	5月	6月	7月	8月	9月	10月	11月	12月	1月	2月	3月	合計
H27年	4,937	3,393	3,907	6,137	5,809	4,613	3,796	5,043	7,216	8,376	8,629	7,649	69,505
H28年	4,155	3,590	4,037	4,907	6,405	4,917	3,916	6,211	7,463	9,783	8,380	8,787	72,551
H29年	5,031	3,991	4,138	6,994	5,670	4,707	4,389						34,920



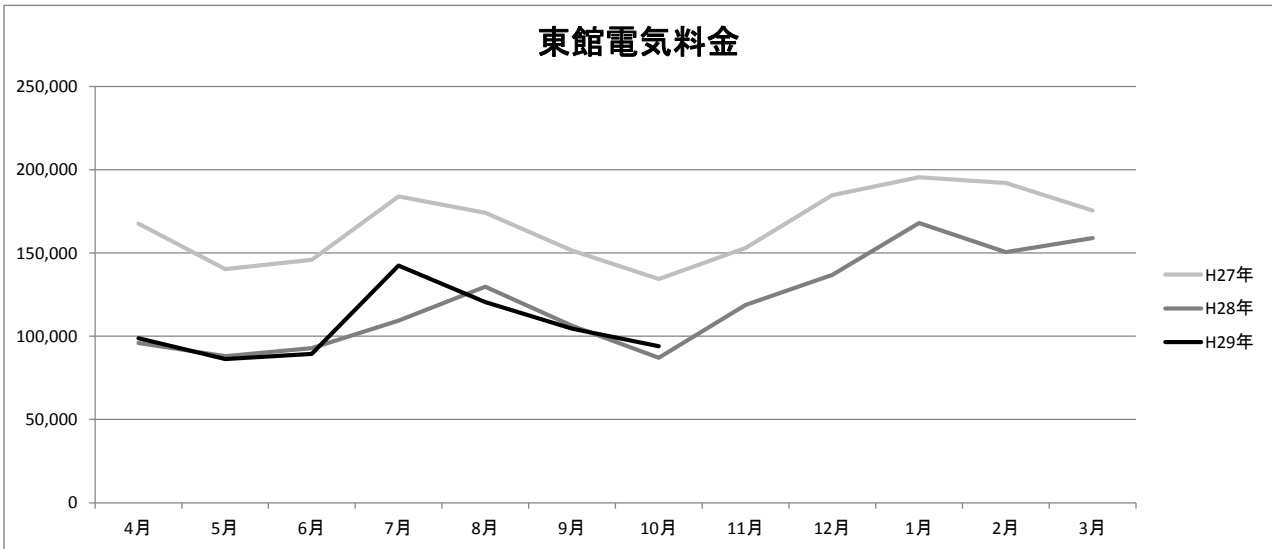
本庁舎電気料金

本庁舎	4月	5月	6月	7月	8月	9月	10月	11月	12月	1月	2月	3月	合計
H27年	1,249,596	1,072,870	1,380,853	1,538,340	1,499,852	1,253,761	968,921	1,059,711	1,205,246	1,245,773	1,231,109	1,251,735	14,957,767
H28年	892,438	837,155	1,028,890	1,257,773	1,357,943	1,150,694	837,075	970,467	1,019,555	1,049,349	1,033,241	1,144,865	12,579,445
H29年	790,747	750,604	996,049	1,316,231	1,306,487	1,184,547	792,951						7,137,616



単位:円

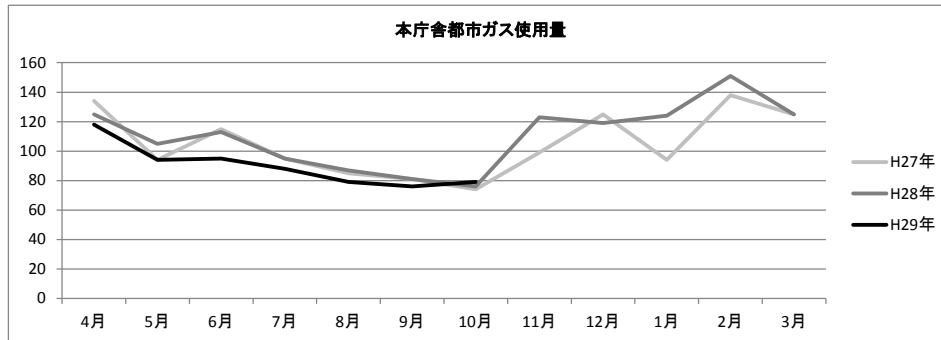
東館	4月	5月	6月	7月	8月	9月	10月	11月	12月	1月	2月	3月	合計
H27年	167,557	140,299	145,911	183,921	174,218	151,493	134,421	153,108	184,812	195,433	191,977	175,498	1,998,648
H28年	95,879	88,113	92,912	109,383	129,831	106,390	87,113	118,730	136,852	167,972	150,496	158,971	1,442,642
H29年	98,833	86,284	89,398	142,493	120,614	104,573	94,009						736,204



単位:円

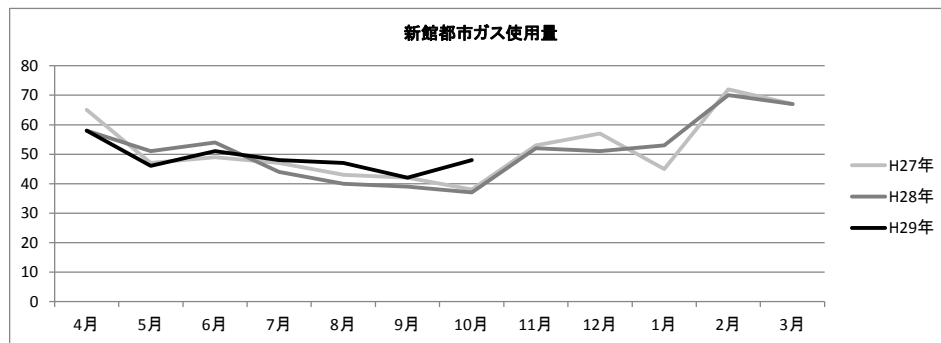
庁用共通管理費 都市ガス使用量

本庁舎	4月	5月	6月	7月	8月	9月	10月	11月	12月	1月	2月	3月	合計
H27年	134	94	115	95	85	81	74	99	125	94	138	125	1,259
H28年	125	105	113	95	87	81	76	123	119	124	151	125	1,324
H29年	118	94	95	88	79	76	79						629



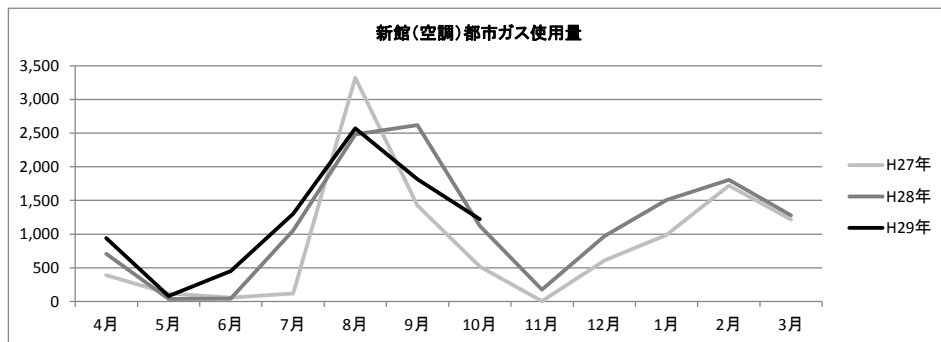
単位：m³

新館	4月	5月	6月	7月	8月	9月	10月	11月	12月	1月	2月	3月	合計
H27年	65	47	49	47	43	42	38	53	57	45	72	67	625
H28年	58	51	54	44	40	39	37	52	51	53	70	67	616
H29年	58	46	51	48	47	42	48						340



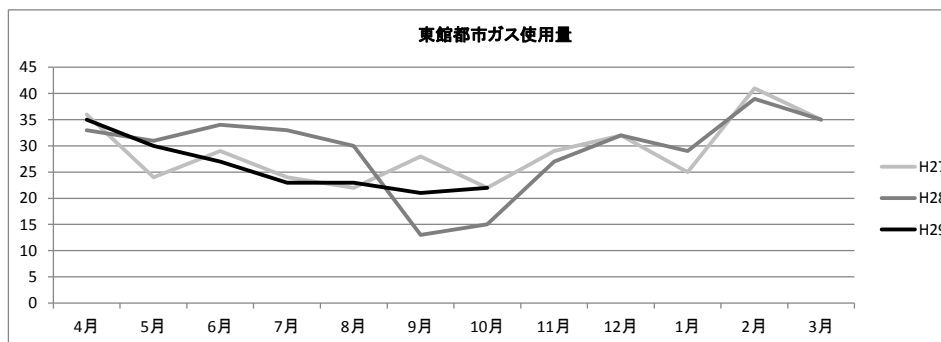
単位：m³

新館(空調)	4月	5月	6月	7月	8月	9月	10月	11月	12月	1月	2月	3月	合計
H27年	390	119	58	121	3,321	1,427	518	4	608	989	1,723	1,215	10,493
H28年	707	39	46	1,057	2,483	2,617	1,123	176	970	1,509	1,807	1,279	13,813
H29年	941	82	451	1,301	2,573	1,818	1,223						8,389



単位：m³

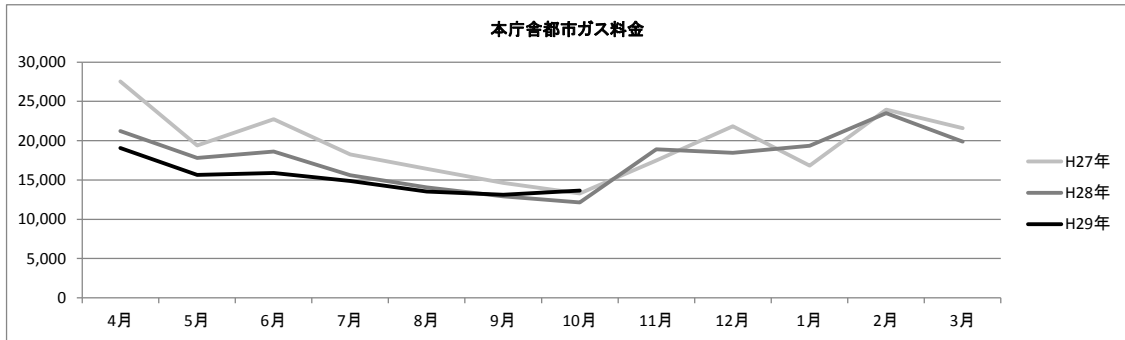
東館	4月	5月	6月	7月	8月	9月	10月	11月	12月	1月	2月	3月	合計
H27年	36	24	29	24	22	28	22	29	32	25	41	35	347
H28年	33	31	34	33	30	13	15	27	32	29	39	35	351
H29年	35	30	27	23	23	21	22						181



単位：m³

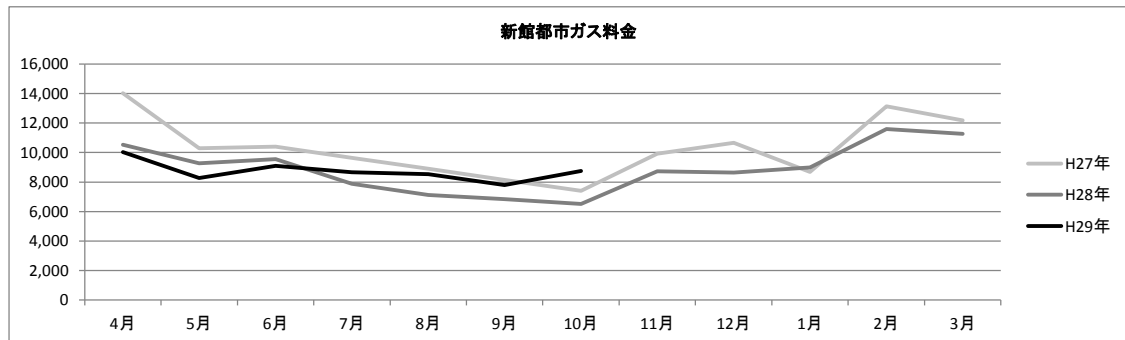
都市ガス料金

本庁舎	4月	5月	6月	7月	8月	9月	10月	11月	12月	1月	2月	3月	合計
H27年	27,535	19,381	22,725	18,235	16,411	14,616	13,306	17,464	21,847	16,817	23,965	21,582	233,884
H28年	21,227	17,789	18,630	15,596	14,059	12,925	12,149	18,910	18,476	19,338	23,493	19,892	212,484
H29年	19,085	15,655	15,882	14,860	13,547	13,132	13,638						105,799



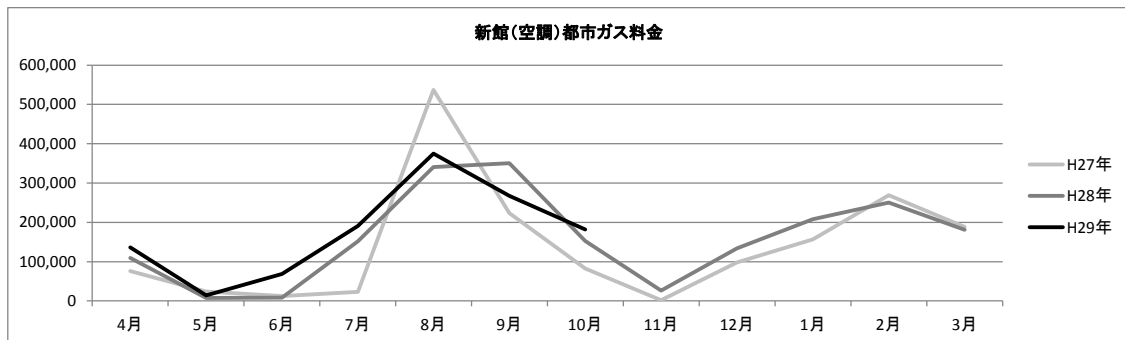
単位:円

新館	4月	5月	6月	7月	8月	9月	10月	11月	12月	1月	2月	3月	合計
H27年	14,026	10,300	10,397	9,638	8,907	8,152	7,411	9,923	10,653	8,685	13,138	12,172	123,402
H28年	10,532	9,278	9,558	7,876	7,113	6,840	6,524	8,720	8,634	8,986	11,600	11,266	106,927
H29年	10,026	8,283	9,094	8,655	8,541	7,788	8,752						61,139



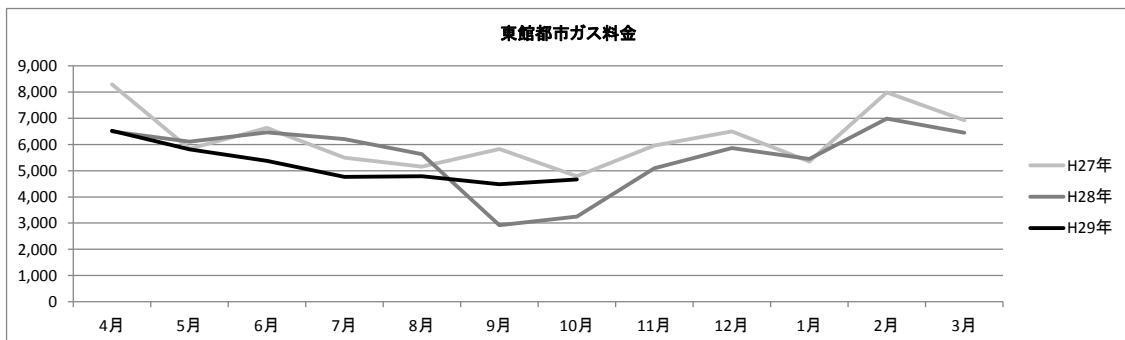
単位:円

新館(空調)	4月	5月	6月	7月	8月	9月	10月	11月	12月	1月	2月	3月	合計
H27年	76,244	24,174	12,089	22,853	537,178	223,138	82,831	1,509	97,833	156,822	268,775	188,401	1,691,847
H28年	109,518	7,374	8,318	151,892	341,032	350,843	152,345	26,471	133,924	207,556	250,540	180,807	1,920,620
H29年	136,059	13,831	68,590	190,526	374,636	267,327	181,858						1,232,827



単位:円

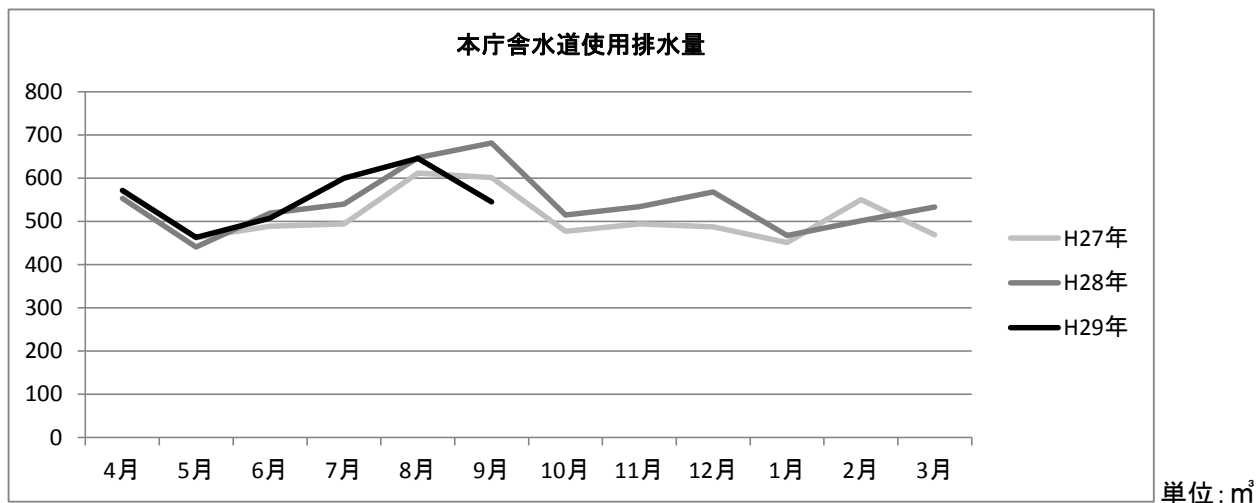
東館	4月	5月	6月	7月	8月	9月	10月	11月	12月	1月	2月	3月	合計
H27年	8,298	5,841	6,638	5,503	5,154	5,830	4,790	5,968	6,502	5,353	7,993	6,926	74,796
H28年	6,504	6,105	6,458	6,204	5,631	2,924	3,245	5,098	5,860	5,455	6,989	6,453	66,926
H29年	6,521	5,815	5,373	4,766	4,786	4,488	4,665						36,414



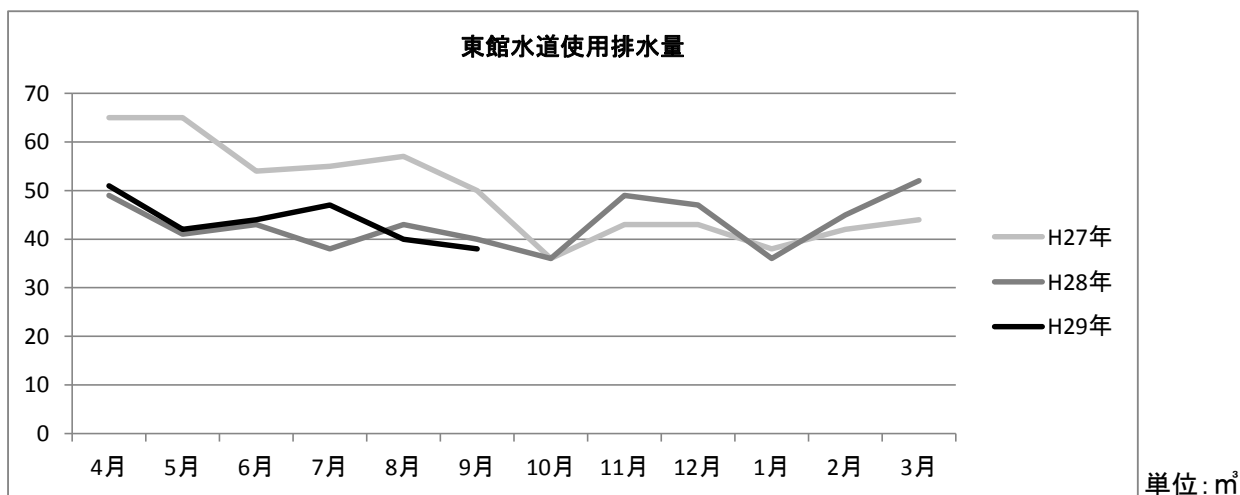
単位:円

庁用共通管理費 水道使用排水量

本庁舎	4月	5月	6月	7月	8月	9月	10月	11月	12月	1月	2月	3月	合計
H27年	570	462	489	494	612	601	477	494	487	451	550	469	6,156
H28年	553	441	519	540	647	681	515	534	568	467	501	533	6,499
H29年	572	463	507	600	646	545							3,333

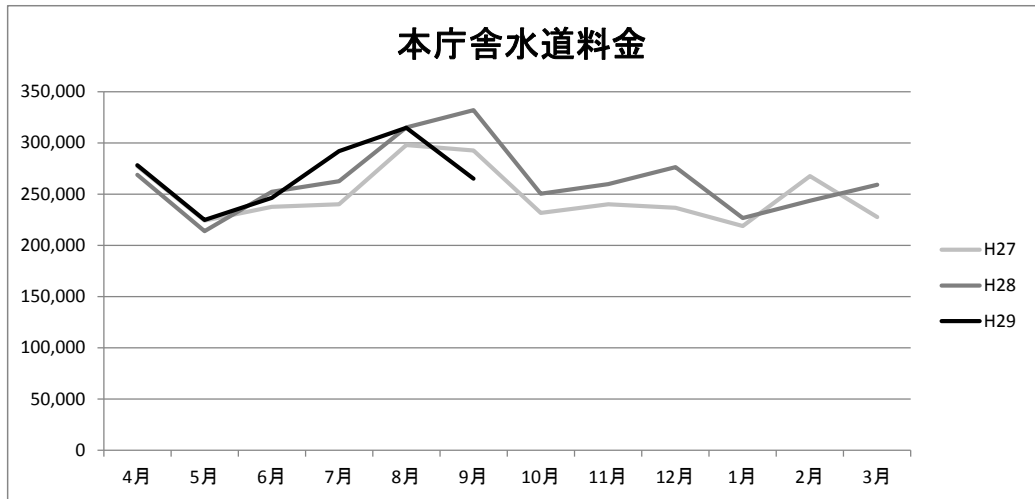


東館	4月	5月	6月	7月	8月	9月	10月	11月	12月	1月	2月	3月	合計
H27年	65	65	54	55	57	50	36	43	43	38	42	44	592
H28年	49	41	43	38	43	40	36	49	47	36	45	52	519
H29年	51	42	44	47	40	38							262



水道料金

本庁舎		4月	5月	6月	7月	8月	9月	10月	11月	12月	1月	2月	3月	合計
H27	上水道	152,604	124,027	131,171	132,494	163,717	160,806	127,996	132,494	130,642	121,116	147,312	125,879	1,650,258
	下水道	124,740	100,245	106,369	107,503	134,265	131,770	103,647	107,503	105,915	97,750	120,204	101,833	1,341,744
	合計	277,344	224,272	237,540	239,997	297,982	292,576	231,643	239,997	236,557	218,866	267,516	227,712	2,992,002
H28	上水道	148,105	118,470	139,109	144,666	172,978	181,974	138,051	143,078	152,074	125,350	134,346	142,813	1,741,014
	下水道	120,884	95,482	113,173	117,936	142,203	149,914	112,266	116,575	124,286	101,379	109,090	116,348	1,419,536
	合計	268,989	213,952	252,282	262,602	315,181	331,888	250,317	259,653	276,360	226,729	243,436	259,161	3,160,550
H29	上水道	153,133	124,291	135,934	160,542	172,713	145,989							892,602
	下水道	125,193	100,472	110,451	131,544	141,976	119,070							728,706
	合計	278,326	224,763	246,385	292,086	314,689	265,059							1,621,308



東館		4月	5月	6月	7月	8月	9月	10月	11月	12月	1月	2月	3月	合計
H27	上水道	11,556	11,556	9,180	9,396	9,828	8,316	5,745	7,030	7,030	6,112	6,847	7,214	99,810
	下水道	10,962	10,962	8,704	8,910	9,320	7,884	5,313	6,598	6,598	5,680	6,415	6,782	94,128
	合計	22,518	22,518	17,884	18,306	19,148	16,200	11,058	13,628	13,628	11,792	13,262	13,996	193,938
H28	上水道	8,132	6,663	7,030	6,112	7,030	6,480	5,745	8,132	7,765	5,745	7,398	8,748	84,980
	下水道	7,700	6,231	6,598	5,680	6,598	6,048	5,313	7,700	7,333	5,313	6,966	8,294	79,774
	合計	15,832	12,894	13,628	11,792	13,628	12,528	11,058	15,832	15,098	11,058	14,364	17,042	164,754
H29	上水道	8,532	6,847	7,214	7,765	6,480	6,112							42,950
	下水道	8,089	6,415	6,782	7,333	6,048	5,680							40,347
	合計	16,621	13,262	13,996	15,098	12,528	11,792							83,297

