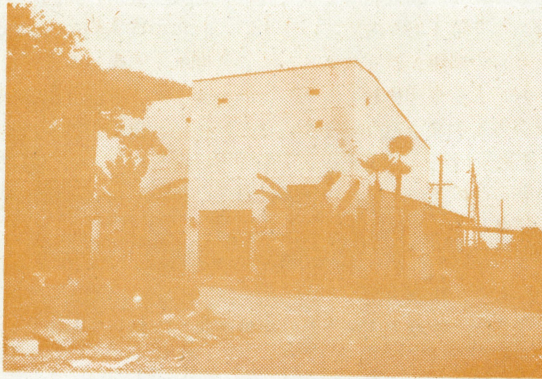


# おしらせ版

発行日  
毎月10・25日  
編集  
企画調整課



## 豊富な水を送る

### 水源地

人間が生活するうえに、水ほど大切なものはありません。鹿沼市の上水道事業は、昭和28年工事に着手し、翌29年2月から給水を開始しました。当時は給水戸数 800戸たらずでしたが、生活文化の向上にともない、現在では 6.5 倍の5,256戸の家庭に水道が入っています。

また、現在5カ年計画で工事にかかっている第1期拡張工事が完成すると、北押原、北大飼、菊沢の一部にも給水され、給水戸数は9,000戸となる予定です。

### 施設のあらまし

着工 昭和28年  
完成 昭和30年  
総工費 103,775千円

## 井戸水を無料で検査します

### 8月から各地区を巡回

人間が生活するうえに、水は欠くことのできないものです。そのうえ水が人体の健康に及ぼす影響は大きなものがあります。そこで、みなさんの健康を守るため、井戸水の無料水質検査を実施します。

ご希望の方は市役所水道課へお申し込みください。(TEL.2111番 内線48番)

### 8月の水質検査区域

御成橋町1丁目 千手町 泉町 睦町  
戸張町 上材木町



鹿沼市水道課より提供

## 9月10・11日に敬老会

70才以上の方をおまねきします

ことはオリンピックなどの関係で、いつもより早い9月10日(木)、11日(金)の2日間産業文化会館に70才以上になるかたかた(明治27年12月31日以前に生まれたかた)をおまねきして敬老会を開催します。

9月はじめごろまでには案内状をさしあげることになっていますので、もし届かない場合はすぐに市民課または出張所へお知らせください。



## 動く料理教室

栄養指導車「うぐい号」が巡回

県の栄養指導車が無料で栄養食の調理指導に巡回します  
日 程

8月20日 午前10時30分から下田町2丁目 前田クリーニング店前  
午後1時30分から府中町 東保育所  
21日 午後1時30分から府所町 公会堂前

献 立

リャンパントースト盛り合わせサラダミルク  
トースタントハンバーグステーキ

なお、来月は東大芦地区で行なう予定です。

## 火災は119番へ

8月は比較的火災の少ない時期ですが、今年はボヤを含め、4件の火災が発生し、6棟5世帯が焼けて約500万円の損害を出しています。この原因を調べてみると、4件とも全部が火気取り扱いの不注意、不始末です。暑さのため気がゆるみがちになるこの時期には、火の元に充分注意しましょう。

- タバコは完全にもみ消し、吸いながら入れに入れましょう。
- 蚊とり線香は、カマの近くでは使わないようにしましょう。
- 子供達の花火遊びには父兄が付き添いましょう。
- 火を使う付近には燃え易いものを置かないようにしましょう。



## 保母の試験があります

3年以内に8科目とればよい

保育所など児童福祉施設の保母になるための資格試験は毎年2回行なわれていますが、今年の第1回目の試験が次のとおり行なわれます。

- と き 9月15日から18日まで(4日間)  
 ところ 宇都宮市西原大子町 太子会館  
 受験資格 1. 学校教育法による高等学校(旧中学校令による中等学校)を卒業した方  
 2. 満18才に達した後、児童福祉施設において3年以上児童の保護に従事した方  
 3. 文部大臣がこれと同等以上の資格があると認められた方
- 試験科目 1. 社会福祉事業一般  
 2. 児童福祉事業概論  
 3. 児童心理学および精神衛生  
 4. 保健衛生学および生理学  
 5. 看護学および実習  
 6. 栄養学および実習  
 7. 保育理論  
 8. 保育実習

3年以内にこの8科目に合格すれば資格が与えられます  
 受験手数料 500円(栃木県収入証紙を受験申請書へ貼付)

申込方法 県婦人児童課へ連絡すれば用紙等を送付してくれます。

申込締切 8月28日

## 統計図表栃木県コンクール

### 作品募集

統計図表栃木県コンクールの作品を募集しています。このコンクールは、統計とはどんなものかをみなさんに理解していただくとともに、統計をつかっていい表わそうとする表現技術を身につけていただくため、毎年実施しているものです。

応募方法

部 門

- 第1部 小学生  
 第2部 中学生  
 第3部 高校生以上の学生生徒  
 第4部 一般

図表の課題は各部自由ですが、第1部の小学生の作品は、児童が観察した結果を図表にしたものです。

寸 法

- 第1部 第2部 72.5cm×51.5cm  
 第3部 第4部 103cm×72.8cm

紙質、色彩 自由(黒1色でもよい)

その他の注意 応募作品の裏面に次のことを明記する。

- 一般 住所、氏名(ふりがな) 性別、職業、年齢  
 学生、生徒 学校名、学年、氏名(ふりがな)

なお、図表の資料および出所を明記した縦22.7cm横18.2cmの紙を作品の下中央に下げて、作品の裏側に3cmの幅を貼ってください。

募集締切 9月15日

くわしいことは市役所商工課統計係へご照会ください。



## あなたは健康に自信がありますか

ドック車 南摩地区を巡回

日本では、脳卒中、ガン、心臓病などの成人病が年々増加しており、成人病によって死亡する人の数が、死因の1位から3位までを占めています。これらの成人病から、みなさんの健康をお守りするため、人間ドック車(あすなろ号)による集団検診を実施しておりますが、今回は南摩地区の方を対象に行ないます。体がたない、胃腸の調子がおかしい、といった自覚症状のある方はもちろん、何の自覚症状もない方でも、この機会に自分の体をあらゆる角度から診察していただきます。

と き 8月24日午前10時～午後3時

ところ 南摩中学校

申込先 南摩出張所または保健委員(区長)へお申し込みください。

締 切 8月17日 90名になりしたい締め切りです。

検診内容および料金

検 診 内 容	料 金	本 人 負担金	市 県 負担金
尿 検 査 (糖)	20円	10円	10円
〃 (たん白)	10	5	5
〃 (ウロビリノーゲン)	10	5	5
高血圧診断(眼底鏡による場合)	100	50	50
〃 (眼底カメラによる場合)	200	100	100
心臓病疾患診断(心電図検査)	320	160	160
胃腸の攝、潰瘍診断 (胃腸レントゲン線検査)	400	200	200

なお、次回は9月4日(金)加蘇地区の方を対象に行なう予定です。

## 新刊図書ご案内

このたび市立図書館では約30冊の新刊図書をそろえました。どうぞご利用ください。

なお、今月は毎日午後9時まで開館しております。

図 書 名

著 者 名

正倉院と東大寺

石田茂作

きょうの歴史

日本出版社篇

キク作り必携

中島為次

家庭果樹

農耕と園芸社篇

世界美術大系 中田美術

講談社〃

日本の鳥

日本の鳥刊行会

現代の文学 水上勉

河出書房

開放経済読本

太慈弥喜久

母親の生き方

堀秀彦

悪妻二態

小島政二郎

すてきなババとママ

重松敬一

鬼 畜

松本清張

明日の日本経済

大来佐太郎

農村の後継者対象

宮崎正男

古寺を訪ねて

池上浩之

建築基準法早わかり

池原真三郎

原色日本海藻図鑑

保育社篇