

財政と市税

9. 財 政

(1) 平成30年度一般会計予算（前年度予算との比較）

ア 歳 入

(単位：千円, %)

| 区 分 | 平成30年度 | | 平成29年度 | | 対 前 年 | |
|-----------|------------|-------|------------|-------|-----------|-------|
| | 予 算 額 | 割 合 | 予 算 額 | 割 合 | 増 減 額 | 伸 率 |
| 市 税 | 13,987,459 | 36.8 | 13,993,340 | 36.7 | ▲ 5,881 | 100.0 |
| 地方消費税交付金 | 1,876,000 | 4.9 | 1,991,000 | 5.2 | ▲ 115,000 | 94.2 |
| 地方交付税 | 5,500,000 | 14.5 | 5,700,000 | 14.9 | ▲ 200,000 | 96.5 |
| 分担金および負担金 | 603,879 | 1.6 | 595,071 | 1.6 | 8,808 | 101.5 |
| 使用料および手数料 | 870,761 | 2.3 | 884,286 | 2.3 | ▲ 13,525 | 98.5 |
| 国庫支出金 | 5,161,794 | 13.6 | 4,952,793 | 13.0 | 209,001 | 104.2 |
| 県支出金 | 2,707,350 | 7.1 | 2,666,967 | 7.0 | 40,383 | 101.5 |
| 諸 収 入 | 2,902,810 | 7.6 | 3,464,946 | 9.1 | ▲ 562,136 | 83.8 |
| 市 債 | 2,794,300 | 7.4 | 2,540,500 | 6.7 | 253,800 | 110.0 |
| そ の 他 | 1,595,647 | 4.2 | 1,361,097 | 3.5 | 234,550 | 117.2 |
| 合 計 | 38,000,000 | 100.0 | 38,150,000 | 100.0 | ▲ 150,000 | 99.6 |

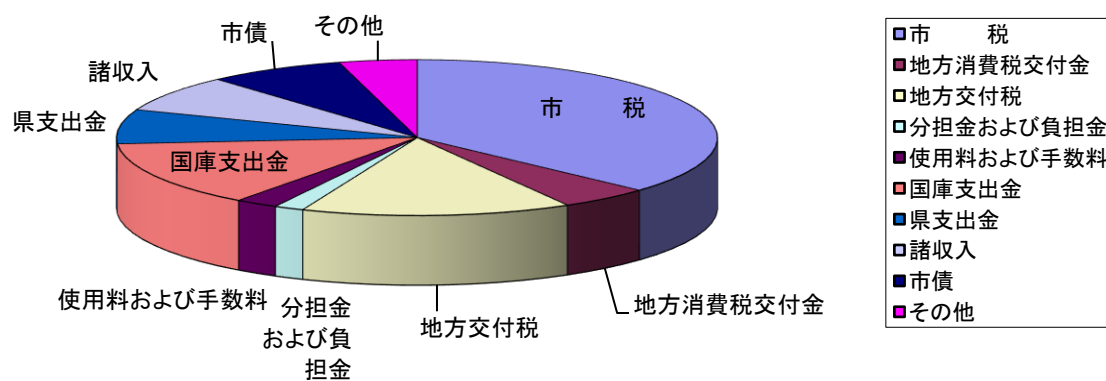
イ 歳 出

(単位：千円, %)

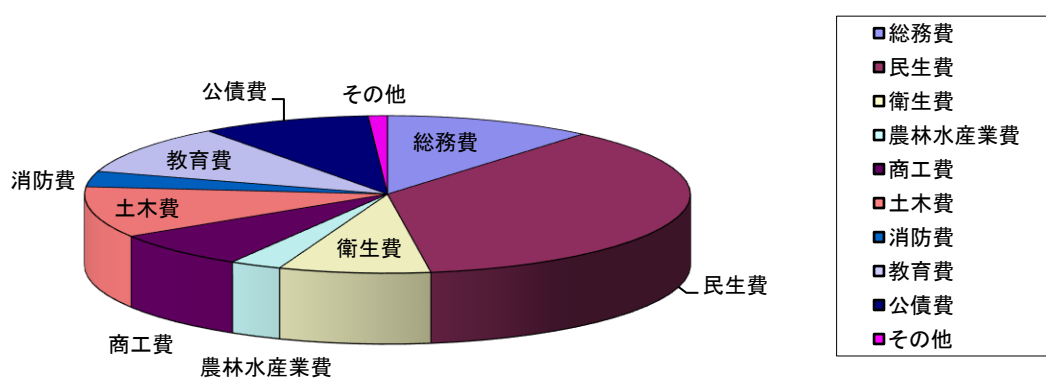
| 区 分 | 平成30年度 | | 平成29年度 | | 対 前 年 | |
|--------|------------|-------|------------|-------|-----------|-------|
| | 予 算 額 | 割 合 | 予 算 額 | 割 合 | 増 減 額 | 伸 率 |
| 総 務 費 | 4,237,237 | 11.2 | 4,213,203 | 11.0 | 24,034 | 100.6 |
| 民 生 費 | 13,893,893 | 36.6 | 13,399,574 | 35.1 | 494,319 | 103.7 |
| 衛 生 費 | 3,066,420 | 8.1 | 3,091,275 | 8.1 | ▲ 24,855 | 99.2 |
| 農林水産業費 | 1,044,643 | 2.7 | 958,572 | 2.5 | 86,071 | 109.0 |
| 商 工 費 | 2,843,247 | 7.5 | 3,505,915 | 9.2 | ▲ 662,668 | 81.1 |
| 土 木 費 | 3,978,115 | 10.5 | 4,326,878 | 11.3 | ▲ 348,763 | 91.9 |
| 消 防 費 | 1,219,065 | 3.2 | 1,233,103 | 3.2 | ▲ 14,038 | 98.9 |
| 教 育 費 | 3,883,323 | 10.2 | 3,492,186 | 9.2 | 391,137 | 111.2 |
| 公 債 費 | 3,441,789 | 9.1 | 3,513,690 | 9.2 | ▲ 71,901 | 98.0 |
| そ の 他 | 392,268 | 1.0 | 415,604 | 1.1 | ▲ 23,336 | 94.4 |
| 合 計 | 38,000,000 | 100.0 | 38,150,000 | 100.0 | ▲ 150,000 | 99.6 |

(2) 一般会計歳入歳出予算額構成図 (平成30年度)

歳入



歳出



10. 市 税

(1) 平成30年度市税当初予算（前年度市税予算との比較）

(単位：千円)

| 項 目 | 平成30年度 | 平成29年度 | 比 較 | 節 | |
|---------------------|------------|------------|----------|---------|------------|
| | | | | 区 分 | 金 額 |
| 1 市 民 税 | 5,886,546 | 5,747,785 | 138,761 | | |
| 1 個 人 | 4,783,157 | 4,587,156 | 196,001 | 1 現年課税分 | 4,705,441 |
| | | | | 2 滞納繰越分 | 77,716 |
| 2 法 人 | 1,103,389 | 1,160,629 | ▲ 57,240 | 1 現年課税分 | 1,098,331 |
| | | | | 2 滞納繰越分 | 5,058 |
| 2 固定資産税 | 6,388,895 | 6,487,092 | ▲ 98,197 | | |
| 1 固定資産税 | 6,374,797 | 6,469,037 | ▲ 94,240 | 1 現年課税分 | 6,259,667 |
| | | | | 2 滞納繰越分 | 115,130 |
| 2 国有資産等所在 市町村交付金 | 14,098 | 18,055 | ▲ 3,957 | 1 現年課税分 | 14,098 |
| 3 軽自動車税 | 282,201 | 268,380 | 13,821 | | |
| 1 軽自動車税 | 282,201 | 268,380 | 13,821 | 1 現年課税分 | 275,752 |
| | | | | 2 滞納繰越分 | 6,449 |
| 4 市たばこ税 | 643,234 | 689,866 | ▲ 46,632 | | |
| 1 市たばこ税 | 643,234 | 689,866 | ▲ 46,632 | 1 現年課税分 | 643,233 |
| | | | | 2 滞納繰越分 | 1 |
| 5 鉦 産 税 | 537 | 593 | ▲ 56 | | |
| 1 鉦 産 税 | 537 | 593 | ▲ 56 | 1 現年課税分 | 536 |
| | | | | 2 滞納繰越分 | 1 |
| 6 都市計画税 | 776,763 | 790,169 | ▲ 13,406 | | |
| 1 都市計画税 | 776,763 | 790,169 | ▲ 13,406 | 1 現年課税分 | 758,935 |
| | | | | 2 滞納繰越分 | 17,828 |
| 7 入 湯 税 | 9,283 | 9,455 | ▲ 172 | | |
| 1 入 湯 税 | 9,283 | 9,455 | ▲ 172 | 1 現年課税分 | 9,282 |
| | | | | 2 滞納繰越分 | 1 |
| (廃項) 特別土地保有税 | 0 | 0 | 0 | | |
| 1 特別土地保有税 | 0 | 0 | 0 | 1 現年課税分 | 0 |
| | | | | 2 滞納繰越分 | 0 |
| 計 | 13,987,459 | 13,993,340 | ▲ 5,881 | 1 現年課税分 | 13,765,275 |
| | | | | 2 滞納繰越分 | 222,184 |

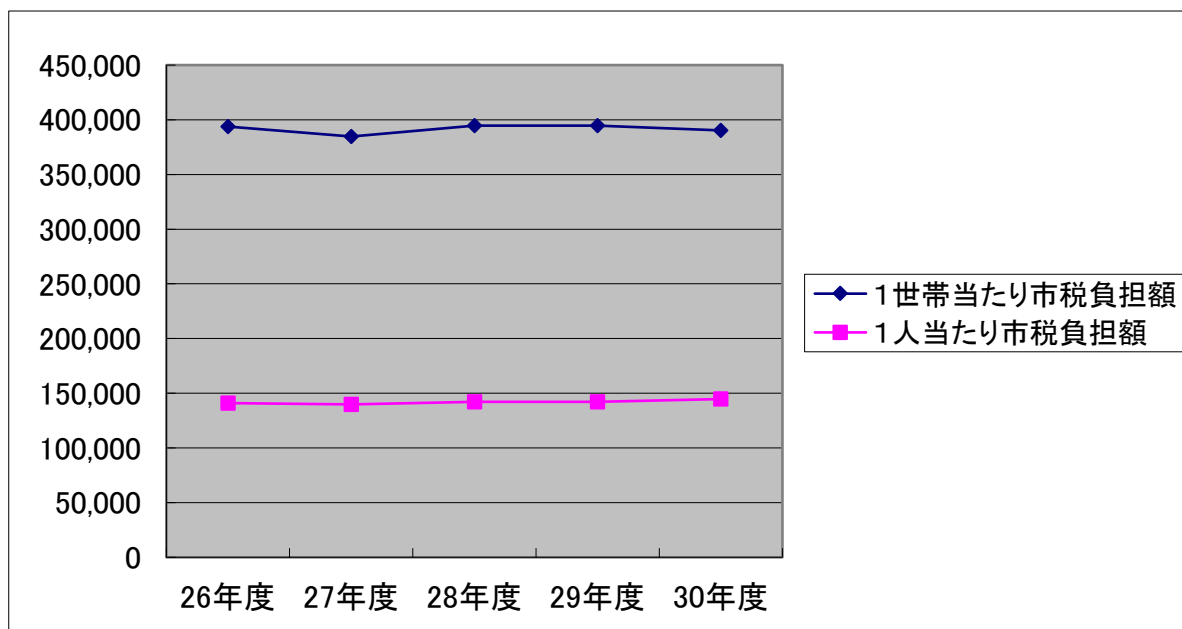
(2) 市税の負担状況の推移 (当初予算ベース)

(単位：円)

| 税 目 | 平成26年度 | | 平成27年度 | | 平成28年度 | | 平成29年度 | | 平成30年度 | |
|---------|---------|---------|---------|---------|---------|---------|---------|---------|---------|---------|
| | 1世帯当たり | 1人当たり | 1世帯当たり | 1人当たり | 1世帯当たり | 1人当たり | 1世帯当たり | 1人当たり | 1世帯当たり | 1人当たり |
| 市 民 税 | 163,159 | 58,410 | 161,166 | 58,576 | 164,332 | 59,141 | 161,741 | 59,015 | 164,291 | 60,893 |
| 固定資産税 | 181,803 | 65,084 | 176,240 | 64,055 | 181,856 | 65,448 | 182,545 | 66,606 | 178,311 | 66,089 |
| 軽自動車税 | 5,773 | 2,067 | 6,451 | 2,344 | 6,536 | 2,352 | 7,552 | 2,756 | 7,876 | 2,919 |
| 市たばこ税 | 20,556 | 7,359 | 19,184 | 6,972 | 19,530 | 7,029 | 19,413 | 7,083 | 17,952 | 6,654 |
| 鉦 産 税 | 37 | 13 | 29 | 11 | 31 | 11 | 17 | 6 | 15 | 6 |
| 特別土地保有税 | / | / | / | / | / | / | / | / | / | / |
| 都市計画税 | 22,220 | 7,955 | 21,336 | 7,755 | 22,091 | 7,950 | 22,235 | 8,113 | 21,679 | 8,035 |
| 入 湯 税 | 324 | 116 | 306 | 111 | 292 | 105 | 266 | 97 | 259 | 96 |
| 合 計 | 393,872 | 141,004 | 384,712 | 139,824 | 394,668 | 142,036 | 393,769 | 143,676 | 390,384 | 144,691 |

1) 人口・世帯数は4月1日現在

2) 固定資産税は、国有資産等所在市町村交付金を含む。



(3) 市税調定額の推移 (現年課税分決算)

(単位：円)

| 税 目 | 平成25年度 | 平成26年度 | 平成27年度 | 平成28年度 | 平成29年度 |
|---------|----------------|----------------|----------------|----------------|----------------|
| 個人市民税 | 4,629,218,831 | 4,737,319,944 | 4,583,748,969 | 4,734,535,598 | 4,800,207,573 |
| 法人市民税 | 1,399,406,000 | 1,498,553,700 | 1,242,947,500 | 1,314,315,700 | 1,275,104,400 |
| 固定資産税 | 6,556,572,550 | 6,580,052,800 | 6,474,711,800 | 6,572,198,000 | 6,659,893,600 |
| 軽自動車税 | 210,097,900 | 215,742,700 | 222,074,400 | 270,252,700 | 279,105,600 |
| 市たばこ税 | 753,547,952 | 729,547,759 | 722,787,877 | 707,323,508 | 659,332,137 |
| 鉱産税 | 1,200,000 | 1,115,000 | 1,065,400 | 613,000 | 612,400 |
| 特別土地保有税 | 0 | 0 | 152,900 | 0 | 0 |
| 都市計画税 | 794,513,250 | 797,363,000 | 782,514,800 | 791,683,200 | 801,886,000 |
| 入湯税 | 11,837,550 | 10,712,550 | 10,287,800 | 9,784,000 | 6,918,400 |
| 合 計 | 14,356,394,033 | 14,570,407,453 | 14,040,291,446 | 14,400,705,706 | 14,483,060,110 |

1) 固定資産税は、国有資産等所在市町村交付金を含む。

| | | | | | |
|--------------|---------------|---------------|---------------|---------------|---------------|
| 国民健康保険税(医療分) | 2,070,329,800 | 2,442,636,200 | 2,232,309,900 | 2,133,007,000 | 2,044,947,700 |
| 国民健康保険税(後期分) | 711,853,800 | 832,235,500 | 786,451,900 | 752,427,200 | 721,458,500 |
| 国民健康保険税(介護分) | 256,181,300 | 253,706,000 | 219,081,800 | 202,546,000 | 188,296,200 |
| 合 計 | 3,038,364,900 | 3,528,577,700 | 3,237,843,600 | 3,087,980,200 | 2,954,702,400 |