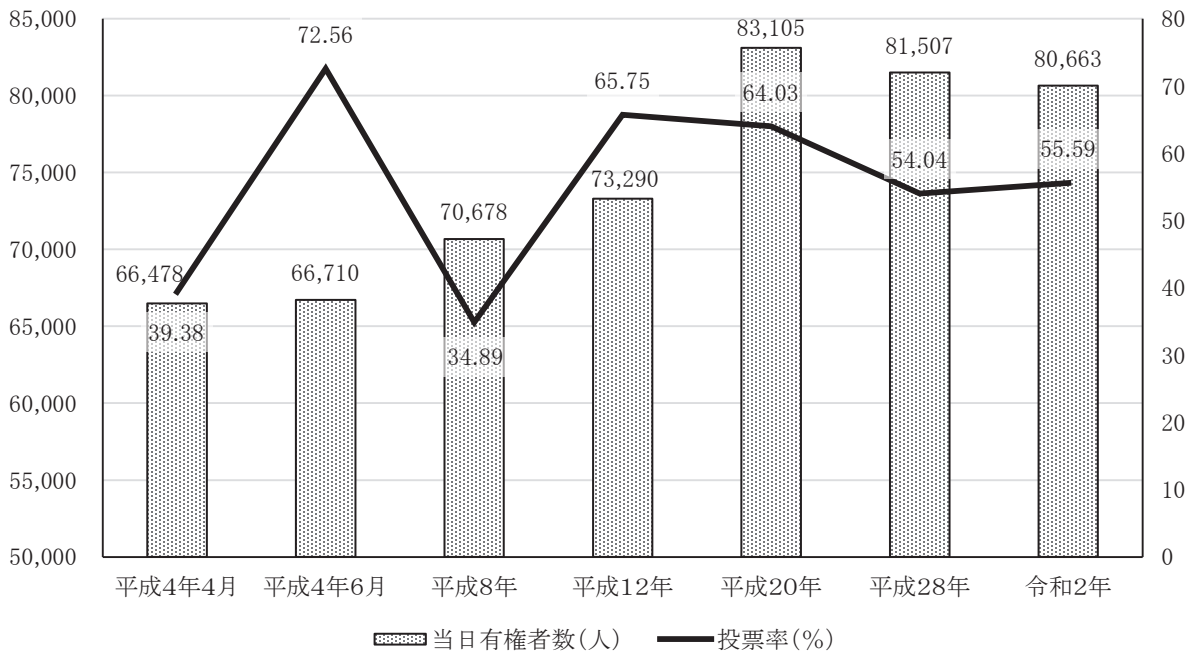


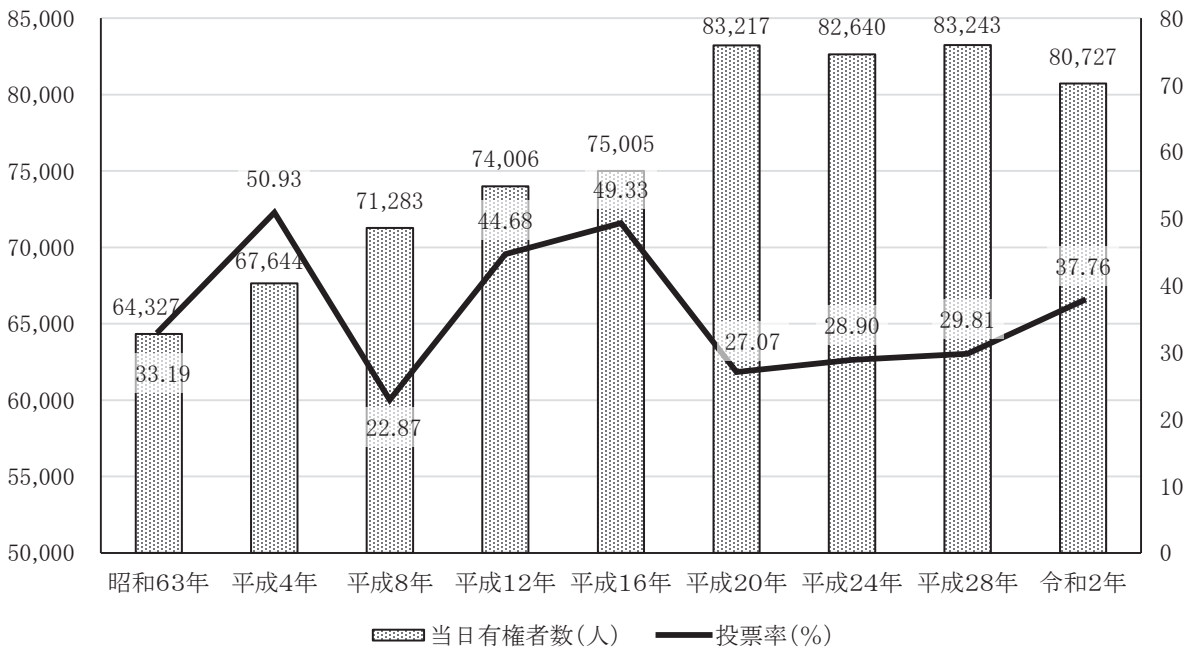
16 選挙・公務員

30表 選挙の有権者数と投票率の推移

鹿沼市長選挙



栃木県知事選挙



(注) 平成28年6月19日より、選挙権年齢が18歳以上に変更

(注) 鹿沼市長選挙については、平成16年と平成24年は無投票

16-1 地区別選挙人名簿登録者数

(各年9月1日現在)

地区名		投票区	平成28年	平成29年	平成30年	令和元年	令和2年
鹿沼市 大板西加北東南南栗粕永清	沼沢	第1～第5	16,998	16,921	16,821	16,679	16,498
		第6～第9、第49、第51	13,388	13,391	13,415	13,422	13,306
	大押	第20～第25	3,870	3,781	3,696	3,634	3,596
		第10～第13	9,386	9,332	9,285	9,227	9,256
	大板	第37～第40	1,655	1,634	1,590	1,556	1,525
		第32～第36	827	797	764	746	716
	大加	第26～第31	1,830	1,799	1,766	1,726	1,683
		第14～第18	7,915	7,915	7,853	7,851	7,834
	東部	第19、第50、第52	13,228	13,343	13,408	13,542	13,505
		第41～第43	2,797	2,754	2,715	2,687	2,658
	南押	第44～第48	3,769	3,753	3,719	3,658	3,631
		第53～第58	2,593	2,524	2,496	2,450	2,400
	栗野	第59～第65	1,482	1,440	1,391	1,349	1,318
		第66～第70	1,142	1,103	1,089	1,045	1,015
粕洲	第71～第73	2,449	2,420	2,365	2,347	2,333	
	計	83,329	82,907	82,373	81,919	81,274	

資料:鹿沼市選挙管理委員会調

16-2 投票区別登録者数

(各年3月1日現在)

投票区名	投票所名	登録者数			投票区名	投票所名	登録者数		
		30年	31年	令和2年			30年	31年	令和2年
第1投票区	市立北小学校	2,865	2,801	2,751	第39投票区	板荷コミュニティセンター	266	259	251
第2 "	市立東小学校	1,442	1,423	1,393	第40 "	板荷7区自治会館	412	406	397
第3 "	市立東中学校	5,214	5,208	5,215	第41 "	南摩コミュニティセンター	948	931	923
第4 "	鹿沼市役所	4,413	4,353	4,278	第42 "	上南摩自治公民館	837	803	798
第5 "	総合福祉センター	2,946	2,960	2,940	第43 "	市立南摩中学校	960	960	952
第6 "	玉田町公民館	1,506	1,513	1,544	第44 "	南押原コミュニティセンター	1,247	1,230	1,222
第7 "	市立菊沢西小学校	909	899	866	第45 "	磯町公民館	603	607	594
第8 "	菊沢コミュニティセンター	2,938	2,935	2,939	第46 "	北赤塚町公民館	681	670	660
第9 "	上野町第2自治会館	1,816	1,796	1,758	第47 "	藤江地区コミュニティセンター	426	415	407
第10 "	上殿ふれあいセンター	4,413	4,362	4,370	第48 "	南上野町公民館	779	772	755
第11 "	塩山生活改善センター	846	826	821	第49 "	市立菊沢東小学校	1,568	1,575	1,566
第12 "	北押原コミュニティセンター	2,415	2,410	2,449	第50 "	東部台コミュニティセンター	4,715	4,728	4,736
第13 "	奈良部農村生活センター	1,655	1,629	1,626	第51 "	千渡自治会館	4,667	4,719	4,697
第14 "	市立石川小学校	1,970	1,966	1,970	第52 "	東町会館	2,386	2,412	2,428
第15 "	茂呂集落農事事務所	2,033	2,026	2,056	第53 "	市立栗野小学校	1,435	1,412	1,384
第16 "	市立津田小学校	3,293	3,274	3,264	第54 "	栗野コミュニティセンター	563	561	562
第17 "	下石川公民館	235	223	227	第55 "	菅沼集会センター	277	270	265
第18 "	市立池ノ森小学校	369	366	349	第56 "	出口滝沢生活改善センター	134	126	122
第19 "	市立さつきが丘小学校	6,300	6,338	6,404	第57 "	水沢尾ざく集会センター	62	60	53
第20 "	酒野谷公民館	344	342	351	第58 "	五月公民館	42	41	40
第21 "	下日向集落センター	412	406	408	第59 "	松崎会館	254	250	239
第22 "	東大芦コミュニティセンター	1,769	1,730	1,698	第60 "	大越路公民館	409	405	395
第23 "	見笹霊園管理事務所	122	119	117	第61 "	森公民館	318	302	294
第24 "	下沢生活向上センター	622	616	601	第62 "	加戸笠丸公民館	178	169	167
第25 "	引田生活向上センター	465	455	441	第63 "	栃原細尾公民館	81	80	76
第26 "	野尻多目的集会施設	316	314	304	第64 "	大八区公民館	94	88	84
第27 "	加蘇コミュニティセンター	644	639	624	第65 "	郷土文化保存伝習館	80	78	78
第28 "	市立加蘇中学校	107	108	104	第66 "	山際多目的集会センター	277	270	258
第29 "	上久我第1自治会館	552	546	515	第67 "	久分公民館	188	187	175
第30 "	上久我第6区公民館	156	149	150	第68 "	永野コミュニティセンター	372	370	353
第31 "	(第30投票区に統合)				第69 "	山口公民館	167	165	158
第32 "	上大久保神舟神社事務所	210	208	209	第70 "	鹿沼市与洲多目的集会センター	88	84	80
第33 "	西大芦東生活センター	123	118	112	第71 "	久野公民館	817	811	801
第34 "	西大芦コミュニティセンター	210	197	195	第72 "	深程中央公民館	598	578	578
第35 "	西大芦西生活改善センター	126	117	110	第73 "	清洲コミュニティセンター	971	957	946
第36 "	西大芦8区自治会館	112	110	111					
第37 "	板荷2区生活向上センター	764	758	740					
第38 "	板荷4区生活改善センター	163	159	157					
					計	82,695	82,150	81,661	

資料:鹿沼市選挙管理委員会調

16-3 選挙投票状況

鹿沼

(各執行年月日)

選挙別執行年月日	当日有権者数			投票者数			投票率		
	総数	男	女	総数	男	女	総数	男	女
衆議院議員選挙									
平成 8.10.20	71,626	34,987	36,639	40,332	19,852	20,480	56.31	56.74	55.90
12. 6.25	73,859	36,134	37,725	43,534	21,468	22,066	58.94	59.41	58.49
15.11.9	74,852	36,568	38,284	44,599	21,835	22,764	59.58	59.71	59.46
17.9.11	75,296	36,763	38,533	50,417	24,482	25,935	66.96	66.59	67.31
21.8.30	83,702	40,967	42,735	56,181	27,851	28,330	67.12	67.98	66.29
24.12.16	83,047	40,767	42,280	44,525	22,494	22,031	53.61	55.18	52.11
26.12.14	82,182	40,394	41,788	40,049	20,396	19,653	48.73	50.49	47.03
29.10.22	82,746	40,689	42,057	43,088	21,485	21,603	52.07	52.80	51.37
参議院議員選挙									
平成 10. 7.12	72,849	35,578	37,271	39,686	19,587	20,099	54.48	55.05	53.93
13. 7.29	74,524	36,496	38,028	38,153	18,842	19,311	51.20	51.63	50.78
16. 7.11	75,000	36,667	38,333	35,908	17,788	18,120	47.88	48.51	47.27
19. 7.29	84,172	41,171	43,001	49,540	24,449	25,091	58.86	59.38	58.35
22.7.11	83,674	41,014	42,660	46,337	23,183	23,154	55.38	56.52	54.28
25.7.21	82,890	40,714	42,176	39,662	20,078	19,584	47.85	49.31	46.43
28.7.10	83,512	41,030	42,482	40,205	20,179	20,026	48.14	49.18	47.14
令和 元.7.21	81,912	40,325	41,587	36,275	18,331	17,944	44.29	45.46	43.15
県知事選挙									
平成 4.11.29	67,644	32,958	34,686	34,449	16,792	17,657	50.93	50.95	50.91
8.12. 1	71,283	34,814	36,469	16,305	8,325	7,980	22.87	23.91	21.88
12.11.19	74,006	36,200	37,806	33,066	16,366	16,700	44.68	45.21	44.17
16.11.28	75,005	36,670	38,335	37,000	18,047	18,953	49.33	49.21	49.44
20.11.16	83,217	40,688	42,529	22,523	11,251	11,272	27.07	27.65	26.50
24.11.18	82,640	40,561	42,079	23,880	11,869	12,011	28.90	29.26	28.54
28.11.20	83,243	40,895	42,348	24,818	12,229	12,589	29.81	29.90	29.73
令和 2.11.15	80,727	39,780	40,947	30,485	14,978	15,507	37.76	37.65	37.87
県議会議員選挙									
平成 7. 4. 9	無投票	-	-	-	-	-	-	-	-
11. 4.11	72,794	35,525	37,269	34,605	17,095	17,510	47.54	48.12	46.98
15.4.13	74,380	36,341	38,039	39,900	19,181	20,719	53.64	52.78	54.47
19.4.8	無投票	-	-	-	-	-	-	-	-
20.11.16(補選)	無投票	-	-	-	-	-	-	-	-
23. 4. 10	82,841	40,575	42,266	37,372	18,624	18,748	45.11	45.9	44.36
27. 4. 12	81,226	39,901	41,325	38,381	19,011	19,370	47.25	47.65	46.87
31. 4. 7	81,257	39,985	41,272	37,558	18,563	18,995	46.22	46.42	46.02
市長選挙									
平成 4. 6.21	66,710	32,510	34,200	48,408	23,207	25,201	72.56	71.38	73.69
8. 6. 2	70,678	34,519	36,159	24,663	11,853	12,810	34.89	34.34	35.43
12. 6.11	73,290	35,845	37,445	48,185	22,994	25,191	65.75	64.15	67.27
16.5.23	無投票	-	-	-	-	-	-	-	-
20.5.25	83,105	40,612	42,493	53,212	25,641	27,571	64.03	63.14	64.88
24.6.10	無投票	-	-	-	-	-	-	-	-
28.5.22	81,507	40,011	41,496	44,047	21,385	22,662	54.04	53.45	54.61
令和 2.5.24	80,663	39,723	40,940	44,839	21,826	23,013	55.59	54.95	56.21
市議会議員選挙									
平成 11. 9.12	73,120	35,759	37,361	54,044	25,633	28,411	73.91	71.68	76.04
12. 6.11(補選)	73,290	35,845	37,445	48,185	22,994	25,191	65.75	64.15	67.27
15.9.7	74,760	36,511	38,249	48,530	22,967	25,563	64.91	62.90	66.83
18.2.5(増員選)	8,423	4,177	4,246	6,556	3,238	3,318	77.83	77.52	78.14
19.9.9	83,918	41,029	42,889	52,746	25,238	27,508	62.85	61.51	64.14
23.9.11	83,427	40,903	42,524	49,170	23,612	25,558	58.94	57.73	60.10
27.9.6	81,339	39,944	41,395	44,945	21,655	23,290	55.26	54.21	56.26
令和 元.9.1	81,356	40,066	41,290	42,113	20,503	21,610	51.76	51.17	52.34

資料:鹿沼市選挙管理委員会調

(注) 平成28年6月19日より、選挙権年齢が18歳以上に変更

(参考)旧栗野町

(各執行年月日)

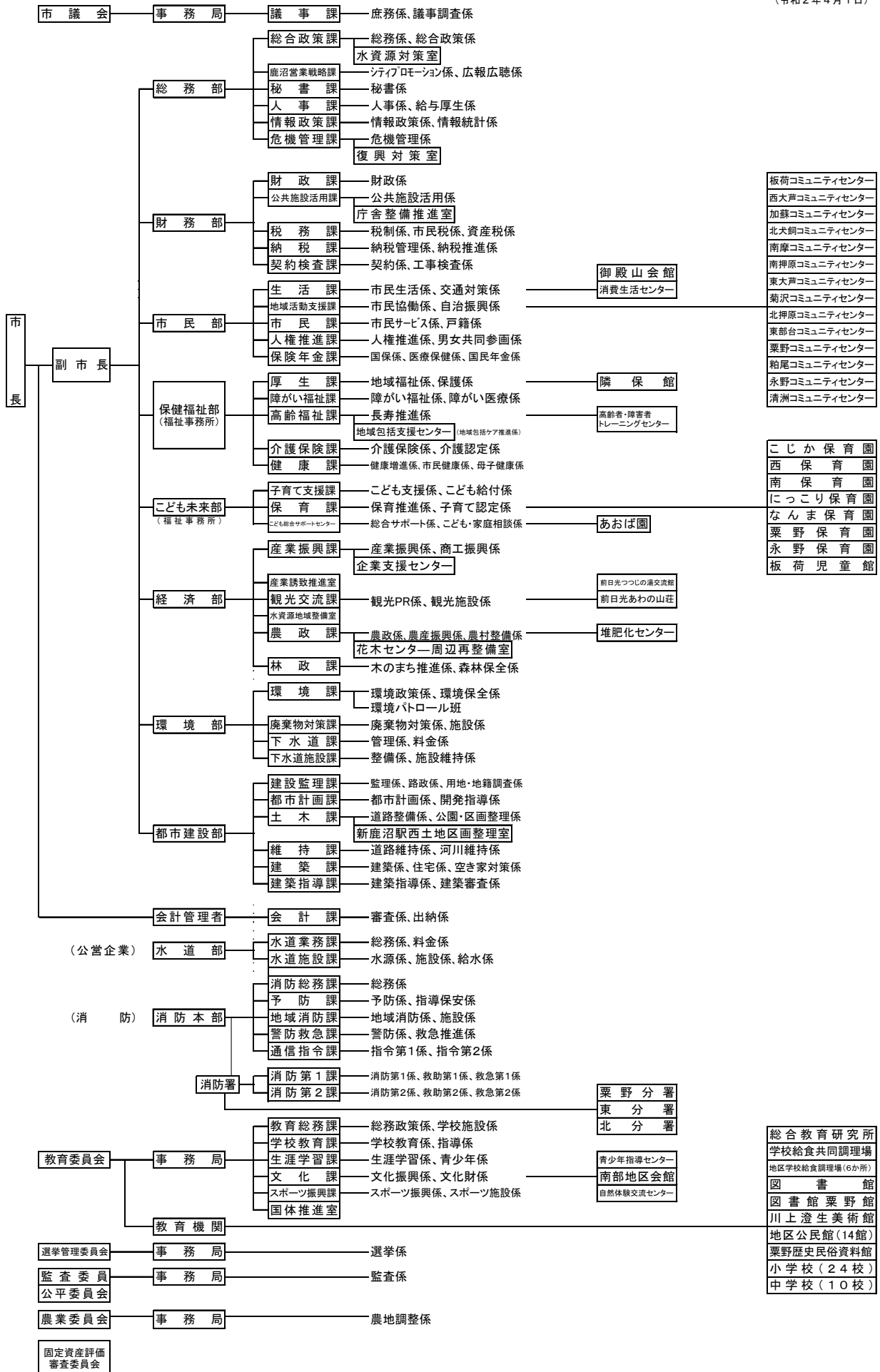
選挙別執行年月日	当日有権者数			投票者数			投票率		
	総数	男	女	総数	男	女	総数	男	女
衆議院議員選挙									
平成 15.11.9	8,465	4,183	4,282	6,044	3,022	3,022	71.40	72.24	70.57
17.9.11	8,462	4,205	4,257	6,327	3,145	3,182	74.77	74.79	74.75
参議院議員選挙									
平成 13.7.29	8,464	4,171	4,293	5,578	2,782	2,796	65.90	66.70	65.13
16.7.11	8,463	4,194	4,269	5,298	2,638	2,660	62.60	62.90	62.31
県知事選挙									
平成 12.11.19	8,410	4,161	4,249	5,498	2,726	2,772	65.37	65.51	65.24
16.11.28	8,402	4,169	4,233	5,743	2,855	2,888	68.35	68.48	68.23
県議会議員選挙									
平成 11. 4.11	無投票	-	-	-	-	-	-	-	-
15.4.13	無投票	-	-	-	-	-	-	-	-
町長選挙									
平成 7.1.22	無投票	-	-	-	-	-	-	-	-
11.1.17	無投票	-	-	-	-	-	-	-	-
15.1.19	8,380	4,138	4,242	6,873	3,384	3,489	82.02	81.78	82.25
町議会議員選挙									
平成 9.4.13	8,372	4,157	4,215	7,523	3,717	3,806	89.86	89.42	90.30
13.4.15	8,394	4,150	4,244	7,368	3,610	3,758	87.78	86.99	88.55
17.4.17	8,369	4,158	4,211	6,927	3,404	3,523	82.77	81.87	83.66

資料:鹿沼市選挙管理委員会調

(注) 衆議院議員選挙のうち平成8年10月20日執行より、小選挙区比例代表並立制が導入され、数字は小選挙区のものを使用

31表 鹿沼市機構図

(令和2年4月1日)



16-4 歴代市長

(令和2年10月1日現在)

歴代	氏名	勤続期間
1～4	鈴木金一郎	昭和23年10月10日～昭和37年11月9日
5～11	古澤俊一	昭和37年11月10日～昭和63年3月27日
12	稲川武	昭和63年5月15日～平成4年4月27日
13～14	福田武	平成4年6月21日～平成12年6月20日
15～16	阿部和夫	平成12年6月21日～平成20年6月20日
17～	佐藤信	平成20年6月21日～

資料:総務部調

16-5 歴代副市長

(令和2年10月1日現在)

歴代	氏名	勤続期間
1	大橋勲	平成19年4月1日～平成20年6月20日
2	福田康行	平成20年8月1日～平成24年7月31日
	宮本秀夫	平成20年8月1日～平成22年10月31日
3～4	松山裕	平成24年8月1日～平成30年3月31日
5～	福田義一	平成30年7月1日～

資料:総務部調

16-6 歴代助役

歴代	氏名	勤続期間
1	川田芳之蔵	昭和23年10月10日～昭和26年6月9日
2	福富金蔵	昭和26年9月1日～昭和29年9月30日
3～5	相場恭治	昭和31年3月10日～昭和42年2月20日
6～9	福富金蔵	昭和42年3月9日～昭和57年12月20日
10	山口信一	昭和59年4月9日～昭和63年4月8日
11～12	稲川武	昭和63年9月6日～平成8年9月5日
13～15	竹澤英一	平成9年3月10日～平成19年3月31日

資料:総務部調

16-7 歴代収入役

歴代	氏名	勤続期間
1～4	大谷新造	昭和23年10月10日～昭和37年3月31日
5～6	山口信一	昭和37年4月1日～昭和42年3月8日
7～9	鈴木貞二	昭和42年3月9日～昭和54年3月8日
10～12	山下和男	昭和54年3月9日～平成2年11月8日
13	大野富士男	平成2年11月9日～平成6年11月8日
14	渡邊南洪	平成7年4月1日～平成9年3月9日
15	阿久津亘宏	平成9年4月1日～平成12年6月20日
16～17	鈴木茂	平成13年4月1日～平成20年6月20日

資料:総務部調

16-8 歴 代 議 長

(令和2年10月1日現在)

歴代	氏 名	就任	退任	歴代	氏 名	就任	退任
1	渡辺清一郎	昭和23.10.10	昭和25.1.9	31	熊倉 勇	平成13.9.26	平成15.3.3
2	山本春三郎	25.2.24	26.4.22	32	鈴木 貢	15.3.3	15.9.19
3	河野辺文吉	26.5.10	29.10.1	33	小松英夫	15.9.26	15.11.28
		29.10.8	30.8.31	34	船生哲夫	15.11.28	17.9.29
4	高橋高繁	30.10.3	31.9.10	35	阿見英博	17.9.29	19.9.19
		31.9.10	32.9.27	36	小松英夫	19.9.27	21.9.29
5	山本春三郎	32.9.27	33.6.14	37	飯塚正人	21.9.29	23.9.19
6	河野辺文吉	33.6.14	34.9.19	38	富久田耕平	23.9.27	25.9.30
		34.10.1	36.3.10	39	大貫武男	25.9.30	27.9.19
		36.3.10	36.10.2	40	横尾武男	27.10.1	29.9.25
		36.10.2	37.10.2	41	関口正一	29.9.25	30.6.25
		37.10.2	38.3.12	42	大島久幸	30.6.25	令和元.9.19
7	津吹長一郎	38.3.12	38.9.19	43	増淵靖弘	令和元.9.27	
		38.10.1	40.10.7	資料：議会事務局調			
8	熊倉安次	40.10.7	42.3.17				
9	津吹長一郎	42.3.17	42.9.19				
10	篠原三郎	42.10.4	43.10.11				
11	大貫酉一	43.10.11	44.10.4				
12	佐川良作	44.10.4	45.10.5				
13	津吹長一郎	45.10.5	46.9.19				
14	水越勘次郎	46.10.5	48.10.2				
15	高橋文夫	48.10.2	50.9.19				
16	佐川良作	50.10.4	52.10.4				
		52.10.4	54.9.19				
17	池田賢四郎	54.10.2	56.12.18				
18	森田浩允	56.12.18	58.9.19				
19	仲田威	58.10.4	60.9.26				
20	野中由雄	60.9.26	62.9.19				
21	阿見昭育	62.9.30	平成元.9.19				
22	石川昌一	平成元.9.19	3.9.19				
23	早乙女富美雄	3.9.25	4.11.20				
24	渋江弘	4.12.7	5.12.3				
25	阿部和夫	5.12.3	7.9.19				
26	宇佐美吉男	7.9.25	8.9.10				
27	山崎正信	8.9.10	9.9.30				
28	石島克吉	9.9.30	11.6.17				
29	斎藤清一	11.6.17	11.9.19				
30	鈴木幸夫	11.9.28	13.9.26				

16-9 歴 代 副 議 長

(令和2年10月1日現在)

歴代	氏 名	就 任	退 任	歴代	氏 名	就 任	退 任
1	山本春三郎	昭和23.10.10	昭和25.2.24	31	石島克吉	平成4.7.21	平成5.12.3
2	西沢要助	25.2.24	26.4.22	32	田中洋一郎	5.12.3	7.9.19
3	渡辺七造	26.5.10	27.4.24	33	山崎正信	7.9.25	8.9.10
4	大貫仁	27.4.24	29.9.30	34	田中洋一郎	8.9.10	10.12.17
5	岡島義男	29.10.8	30.8.31	35	永田都賀子	10.12.17	11.9.19
6	山本春三郎	30.10.3	31.9.10	36	手塚久寿	11.9.28	13.9.26
7	酒井仲	31.9.10	32.9.27	37	鈴木貢	13.9.26	15.3.3
8	角田倉吉	32.9.27	33.6.16	38	永田都賀子	15.3.3	15.9.19
9	吉田鶴吉	33.6.16	34.9.19	39	田野井政夫	15.9.26	15.11.29
		34.10.5	35.2.23	40	小川清正	15.12.8	17.9.29
10	津吹長一郎	35.3.8	36.10.2	41	小野口幸司	17.9.29	19.9.19
11	茂呂登	36.10.2	37.10.2	42	赤坂日出男	19.9.27	20.5.2
12	石川丹吾	37.10.2	38.9.19	43	船生哲夫	20.7.8	21.9.29
13	片見武	38.10.1	39.10.3	44	荒井令子	21.9.29	23.9.19
14	篠原三郎	39.10.3	40.10.7	45	橋本正男	23.9.27	25.9.30
15	根本仙吉	40.10.7	41.5.14	46	関口正一	25.9.30	27.7.2
16	石島金吉	41.10.4	42.9.19	47	筧則男	27.7.17	27.9.19
17	若松弥右エ門	42.10.4	43.10.11	48	津久井健吉	27.10.1	29.9.25
18	井上義友	43.10.11	44.10.4	49	谷中恵子	29.9.25	令和元.9.19
19	渡辺与四郎	44.10.4	45.10.5	50	鈴木敏雄	令和元.9.27	
20	若松弥右エ門	45.10.5	46.9.19	資料：議会事務局調			
21	佐藤藤	46.10.5	48.10.2				
22	大貫哲良	48.10.2	50.9.19				
23	黒川八郎	50.10.4	52.10.4				
		52.10.4	54.9.19				
24	石川欣一	54.10.2	56.12.18				
25	今井久三	56.12.18	58.9.19				
26	江崎清一	58.10.4	60.9.26				
27	橋本賢	60.9.26	62.9.19				
28	大沼健二	62.9.30	平成元.9.19				
29	吉沢信久	平成元.9.19	3.9.19				
30	小林倭文雄	3.9.25	4.7.15				

16-10 市 議 会 議 員 名 簿

(令和2年10月1日現在)

議 席 番 号	氏 名	住 所	党 派
1	鈴 木 紹 平	口粟野962番地1	無 所 属
2	橋 本 修	亀和田町788番地3	自由民主党
3	藤 田 義 昭	上材木町1825番地1	無 所 属
4	梶 原 隆	幸町2丁目3番地28	公 明 党
5	宇 賀 神 敏	千渡953番地	自由民主党
6	欠 員		
7	大 貫 桂 一	加園1026番地1	無 所 属
8	石 川 さ や か	天神町1706番地	無 所 属
9	鈴 木 毅	晃望台1番地11	自由民主党
10	阿 部 秀 実	上野町356番地5	日本共産党
11	加 藤 美 智 子	仁神堂町346番地2	無 所 属
12	市 田 登	下日向186番地	自由民主党
13	佐 藤 誠	千渡1963番地22	無 所 属
14	館 野 裕 昭	北赤塚町52番地1	無 所 属
15	大 貫 毅	坂田山1丁目83番地	立憲民主党
16	鈴 木 敏 雄	西沢町327番地3	公 明 党
17	谷 中 恵 子	上石川1053番地1	自由民主党
18	津 久 井 健 吉	府中町108番地4	自由民主党
19	小 島 実	中粟野136番地	無 所 属
20	増 淵 靖 弘	上殿町941番地1	自由民主党
21	横 尾 武 男	久野832番地1	自由民主党
22	関 口 正 一	村井町604番地	自由民主党
23	鰻 原 一 男	口粟野573番地	自由民主党
24	大 島 久 幸	下材木町1364番地1	無 所 属

資料:議会事務局調

16-11 市 職 員 数

(令和2年4月1日現在)

区 分		職 員 数				区 分		職 員 数					
		総数	一般行政職		技能労務職			総数	一般行政職		技能労務職		
			男	女	男				女	男	女	男	女
総務部		52	30	20	1	1	経済部		62	50	10	2	
財務部		71	49	22			(再掲)	堆肥化センター	2	2			
市民部		98	42	56			(再掲)	前日光つつじの湯交流館	2	1		1	
コミュニティセンター(再掲)	板 荷	3	2	1			環境部		84	39	5	40	
	西大芦	2	1	1			都市建設部		68	56	9	3	
	加蘇	3	1	2			水道部(企業)		22	13	5	4	
	北犬飼	4	2	2			会計課		9	2	7		
	南摩	3	2	1			議会事務局		7	4	2	1	
	南押原	4	3	1			監査委員事務局		3	2	1		
	東大芦	3	1	2			選挙管理委員会事務局		2	1	1		
	菊 沢	3	1	2			農業委員会事務局		7	4	3		
	北押原	3	1	2			教育委員会事務局		92	42	34	6	10
	東部台	4	2	2			(再掲)	総合教育研究所	2	1	1		
	栗野	3	1	2		学校給食共同調理場		5	3	1	1		
	粕尾	3	2	1		小 学 校		10					10
	永野	3	2	1		図 書 館		10	4	6			
	清洲	3	1	2		美 術 館		3	2	1			
小 計	44	22	22		南部地区会館	1			1				
保健福祉部		74	28	45	1		自然体験交流センター	5	4	1			
子ども未来部		97	13	82		2	消防本部		130	127	3		
保育園及び児童館等(再掲)	こじか	16		15		1	(再掲)	栗野分署	12	12			
	西 南	9	1	8		東 分 署		12	12				
	にっこり	4		4		北 分 署		12	12				
	なんま	15		14		1	合 計		878	502	305	58	13
	栗野	3		3									
	板荷	6		6									
	あおば園	5	1	4									
	小 計	9		9									
小 計		67	2	63		2							

資料:総務部調