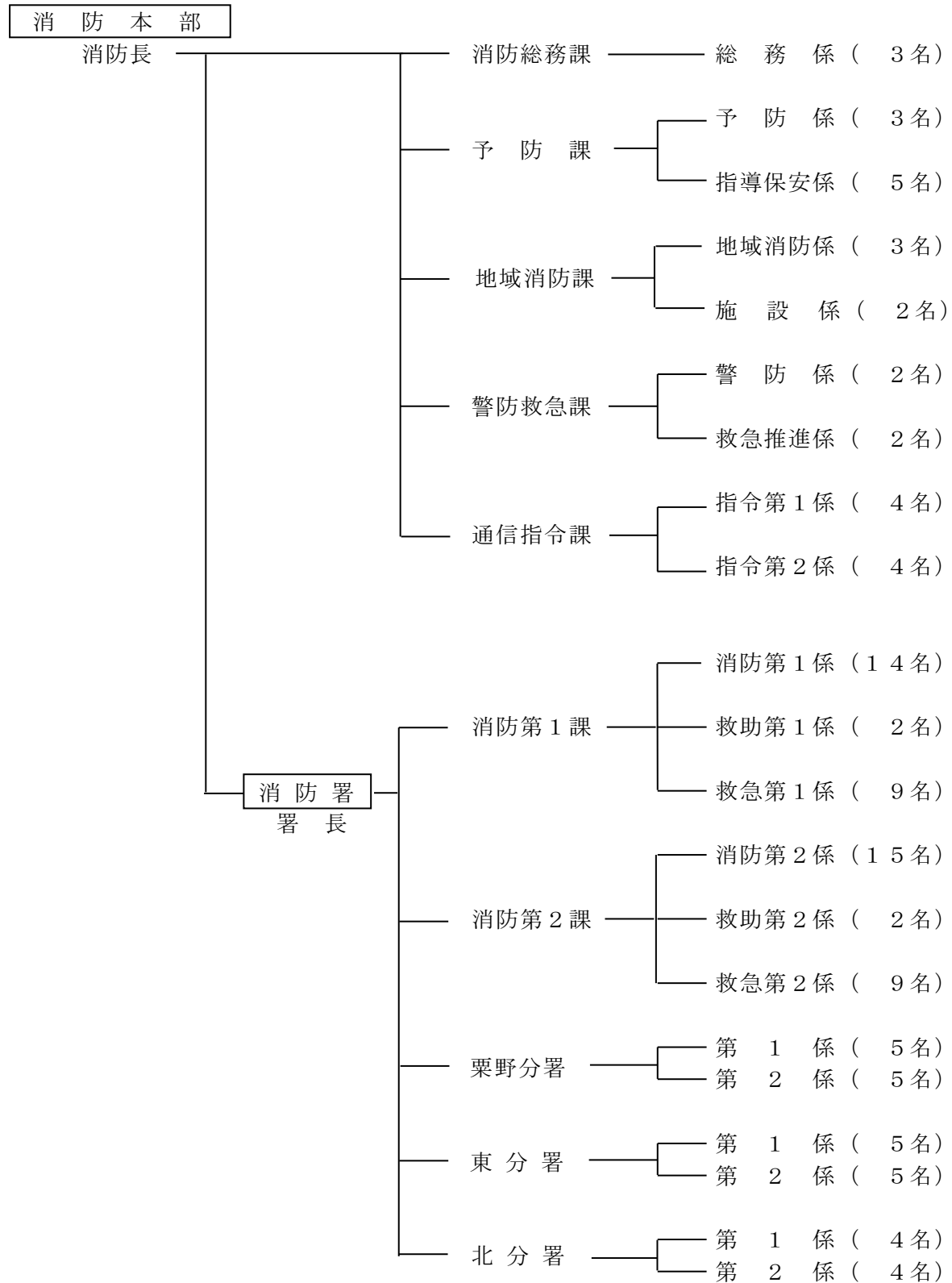


第 1 2 章 消 防

消防本部

1 組織・人員

(令和 2 年 4 月 1 日現在)



2 施設と車両

(1) 車両配置状況

(令和2年4月1日現在)

種 別 所 属	消 防 ポ ン プ 自 動 車	水 槽 付 消 防 車	大 型 水 槽 車	化 学 消 防 車	高 規 格 救 急 車	は し こ 車	救 助 工 作 車	指 揮 車	指 令 広 報 車	広 報 車	査 察 車	そ の 他 車 両
	消 防 本 部										2	2
消 防 署	1	2	2		2	1	1	1	1			3
粟 野 分 署	1	1			1				1			
東 分 署	1			1	1				1			
北 分 署	1	1			1				1			
合 計 (台)	4	4	2	1	5	1	1	1	4	2	2	9

3 火災概況

(1) 火災件数と損害額

区 分	件 数 (件)	損 害 見 積 額 (千 円)
年 中		
H 3 1 ・ R 1	4 6	1 1 1 , 3 2 2
R 2	3 1	3 2 , 0 0 0
比 較	△ 1 5	△ 7 9 , 3 2 2

(2) 火災による損害

区 分	死 傷 者 数 (人)		損 害 棟 数 (棟)			
	死 者	負 傷 者	全 焼	半 焼	部分焼	ぼや
年 中						
H 3 1 ・ R 1	4	5	8	1	7	1 0
R 2	1	3	8	1	7	7
比 較	△ 3	△ 2	0	0	0	△ 3

(3) 月別火災件数

月	1	2	3	4	5	6	7	8	9	10	11	12	計
年 中													
H 3 1 ・ R 1	8	2	11	5	5	2	1	5	0	2	2	3	46
R 2	2	5	5	3	3	0	1	3	2	3	3	1	31
比 較	△ 6	3	△ 6	△ 2	△ 2	△ 2	0	△ 2	2	1	1	△ 2	△ 15

(4) 原因別火災件数

原因別	年 中			原因別	年 中		
	H 3 1 R 1	R 2	比較		H 3 1 R 1	R 2	比較
タバコ	2	0	△ 2	ストーブ	0	0	0
たき火	13	3	△ 10	マッチ・ライター	0	0	0
火遊び	1	0	△ 1	煙突・煙道	0	0	0
こんろ	1	4	3	電灯・電話等の配線	3	1	△ 2
こたつ	0	0	0	電気機器・装置配線器具	7	2	△ 5
放火(疑含む)	2	6	4	その他	12	8	△ 4
風呂かまど	0	1	1	不明・調査中	5	6	1
炉・焼却炉	0	0	0	計	46	31	△ 15

4 出動状況

出動種別		年 中		
		H 3 1・R 1	R 2	比較
火災出動		102件	56件	△ 46件
救急出動	出動件数	3,933件	3,787件	△ 146件
	搬送件数	3,637件	3,510件	△ 127件
	搬送人員	3,664人	3,533人	△ 131人
救助出動	出動件数	80件	77件	△ 3件
	救助件数	39件	37件	△ 2件
	救助人員	42人	38人	△ 4人