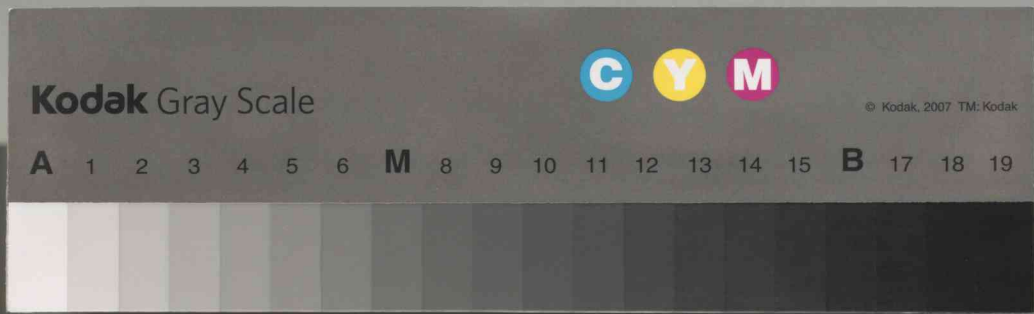
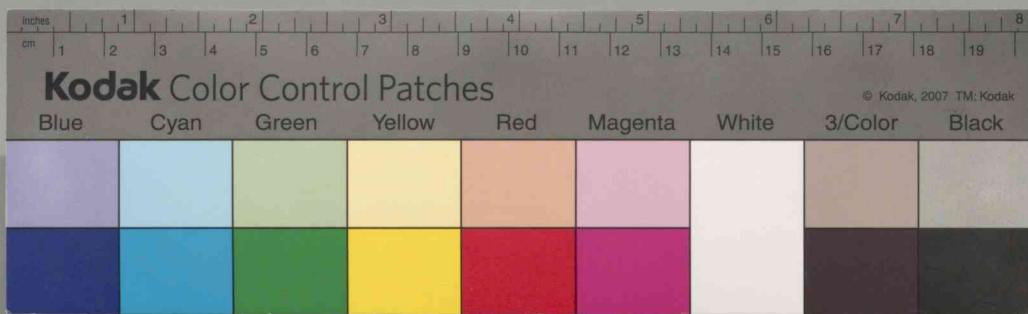




勸業統計		家禽表		養蠶戸數		養蠶戸數		養蠶戸數		養蠶戸數		養蠶戸數		養蠶戸數		養蠶戸數		養蠶戸數					
大麥	一、四五〇石	麥實收高	(大正十三年)	養蠶戸數	白繭	六五二枚	價額	一五、二六八圓	養蠶戸數	白繭	六五二枚	價額	一五、二六八圓	養蠶戸數	白繭	六五二枚	價額	一五、二六八圓	養蠶戸數	白繭	六五二枚	價額	一五、二六八圓
小麥	二、六三石	計	一、七三四石	養蠶戸數	白繭	六五二枚	價額	一五、二六八圓	養蠶戸數	白繭	六五二枚	價額	一五、二六八圓	養蠶戸數	白繭	六五二枚	價額	一五、二六八圓	養蠶戸數	白繭	六五二枚	價額	一五、二六八圓
上繭	二、四一〇石	計	三、〇三八石	養蠶戸數	白繭	六五二枚	價額	一五、二六八圓	養蠶戸數	白繭	六五二枚	價額	一五、二六八圓	養蠶戸數	白繭	六五二枚	價額	一五、二六八圓	養蠶戸數	白繭	六五二枚	價額	一五、二六八圓
中繭	二、二五〇石	計	三、〇三八石	養蠶戸數	白繭	六五二枚	價額	一五、二六八圓	養蠶戸數	白繭	六五二枚	價額	一五、二六八圓	養蠶戸數	白繭	六五二枚	價額	一五、二六八圓	養蠶戸數	白繭	六五二枚	價額	一五、二六八圓
下繭	一、八〇〇石	計	三、〇三八石	養蠶戸數	白繭	六五二枚	價額	一五、二六八圓	養蠶戸數	白繭	六五二枚	價額	一五、二六八圓	養蠶戸數	白繭	六五二枚	價額	一五、二六八圓	養蠶戸數	白繭	六五二枚	價額	一五、二六八圓



種子ノ購入先内地テハ
要知白菜 野崎白菜ハ 名古屋市南區ト一郡野崎播種場
チノ白菜 宮城縣農會
直撥支那カラ輸入スルチノ白菜
チノ白菜 支那山東省チノ川上洋行
山東白菜 全直シ省保定府高陽洋行
支那ハ輸送ニ時日ヲ要ヘルカラ一ト月位早ク注交スルガ
宜シ
○整地ハ從來ノ野菜ト同様ニスルコト
○畦間ハ早生種愛知白菜チノ白菜一尺株間一尺五寸コレハ
一個五六匁ニナル晩生チノ白菜一尺五寸株間一尺二寸方
一個一匁位ニスル
○播種期早イ時ハ病虫害ノ恐れガアルマタ遅イ時ハ繁茂シ
テ球ニナラス内ニ寒クナル本誌ニ於テハ八月十五日頃カラ
末日迄早生種愛知種晩生種チノ類ハ八月十日ヨリ十五日
迄寒イ所テハ早ク時キ暖地テハ遅ク時クガ宜シ
○播種直ハ一ケ所十五粒位ニ点播シ其ノ上ニ生草ノ類ニテ覆
フガ宜シ
○總テ連作法ハ宜クナイ昨年モ結球チノモ今年モ同ジ所ニシ
マタ來年モ同ジモノヲ同ジ所ニ時クハ極メテ不可ナリ
○間引ハ最も大切ナコトデ一ケ所十五本内ヨリ最後マデニ一
本残シ本残シ第二回ニハ一週間後四五本残シ第三回ニハ二
本残シ第四回ニハ一本ヲ残ス
○純良ノモノ見分ケ方

但根ヲ切ルコト
○病虫害ニハ腐敗病、白班病、ベト病等ガアリマシ白班病ハ
早播キニ出來易イ排水ノ良キ土地ヲ選ビ播種シ肥料ハ糞
散セテ後使用スルコト
○右ノ病虫害ヲ防グニハ六田式銅石鹼液ガ宜シイマタ夜露虫
ノ出タキハ比酸鉍ガ宜シイ比酸鉍一磅トカセ一石鹼十五匁
トヲ清水ニ斗ニ溶カシテ撒布スルト利目ガアル云々
眞摯ナル態度ヲ以テ熱心ニ説カレ農家ノ方々ハ勿論一般農家
ハ多クノ興味ヲ以テ傾聴セリ
○次ニ植田技手ハ壇上ニ起テリ本邦從來ノ尺貫法ガ千二百年
來ノ慣用ヲ廢止シテメートル法ニ改セセラレタル所以ヲ述
ベテ曰ク
一、メートル法ハ世界共通ナルコト
一、其組織的ナルコト
一、動搖セザルモノニ起點ヲ求ムル爲メ地球子午線ノ周圍
四千万分ノ一ヲメートル(三三三三)ノ單位トシテ佛蘭
西ニテ創成セラレタルコト
一、從來ノ尺貫法ガ煩瑣ナルト同時ニ矛盾多キコト
一、メートル法ハ六十有餘種ノ單簡ニシテ記憶ニ便ナルコ
ト
一、コレニ練達セバ尺貫法ニ百倍千倍スル利便多キコト
一、世界十四億ノ人口中現在メートル法ヲ用ヘヌ人口ハ一
億ニ足ラヌコト
一、メートル法猶豫期間ガ官公署ニ在リテハ十ヶ年家庭ニ
在リテ二十ヶ年ナルモ當局ハ促進ノ方法トシテ尺貫法

葉ハ良ク開テ圓形ノモノ
葉柄ハ短クカクテ中央ノ太イ筋ハ平タク白シ
(ハ)種類ニ依テ異ナレド愛知白○ハ淡緑ニシテ縮細ジ
ワノ多イモノ
(ニ)チノ類ハ濃緑ニシテシワノ多ク葉ノ裏ニ毛ノ多イモノ
雜種ノ惡イモノハ葉ハ直立シテ葉形ハ細イ其他ハ右ノ純良
ノ特長ニ違イモノハ葉イト合点シテ葉差ナイ
○肥料ハ煙草ノ如ク數日施シテ初メヨリ終リマデ土壤ニ肥料
分ガ欠乏ナイ様ニ施スコト
砂地ニハ多ク粘土質ノ地ニハ少クスルコト
○施肥料ハ左ノ通り
肥料名 反當リ 第一回施肥第一回 第三回 第四回
數 量 日 日 日 日
堆肥 三〇〇 八 十 十 十
糞 二〇〇 三 三 三 三
アムモニア 一〇〇 一 一 一 一
菜種粕 一〇 一 一 一
カリナン 二 二 二 二
○貯藏法トシテハ
一、葉柄チノシテ葉差チノセテ土ヲカケル
一、排水良イ所ニ密植シテ葉差チノセテ土ヲカケル
三、余リ多ク箱ニ當テス内ニ新聞紙類ニ包ミ家ノ中ノ箱類
ノ中ニ入レ空氣ノ流通惡シキ處ニ置クコト

ニ依ル從來ノ用器ヲ類ニ製作セズシノ一檢査ヲ行ヒ
不合格ノモノハ廢棄スルガ計ナラガ故實際ノ期間ハ大
ニ短縮サレベキ傾向ヲ有スルコト
等ヲ例証シテ引キメテメートル法ノ長所尺貫法ノ短所等ヲ比較詳説
シ更ニメートル法施行ノ隠レタル理由トシテ左ノ如ク言ヘリ
吾ガ國ノ人ハ金錢ハ一文ニテモ惜ムノ情ナルニ物件ニ就テ
ハ全ク多クノ注意ヲ拂ハズ一文惜ミノ百足ラズト云フ結果
ニ陥ルコト間々有リ是レ愚クベキ國民性ナリメートル法ハ
金物不二ヲ論ユルモノニシテ早ク熟達スベキ長所ナリト
此日万歳休ミヲ利用シタルヲ以テ觀者百五十名ニ達シ一時間
ニ余ル長興會快辯流ルガ如ク強キ感動ヲ與ヘタリ
板倉眞澄君議長ハ納稅ニ就テ講演スベキ管ナリシモ時貴會
ニ及ビタルヲ以テ次期ノ機會ニ於テ議ゼラルベキヲ約サレ當
日壇上ノ人ヲラザリシハ遺憾ナリキ

メートル法簡易換算法

種 類	換 算 法	誤 差
直尺	五割加ヘテ四割割レ	百分ノ一
直尺	三割シテ十割割レ	百分ノ一
直尺	三割シテ十割割レ	百分ノ一
直尺	一割引テ一倍セヨ	百分ノ一
直尺	一割加ヘテ百倍セヨ	百分ノ一
直尺	三割加ヘテ三倍セヨ	百分ノ一
直尺	三割加ヘテ三倍セヨ	百分ノ一
直尺	八倍シテ三割割レ	百分ノ一



粟野町報

第廿六號 大正十三年九月二十二日

【月曜日】

◎七月二十八日召集徴發事務視察トシテ宇都宮縣隊區ヨリ根岸少佐上郡役所ヨリ酒井郡書記來町役場樓上ニ於テ一々点檢スル所アリ當日出席者左ノ如シ

納尾村、永野村、溝澤村、眞名子村、南摩村、北犬飼村、南押原村、菊澤村、加藤村、足尾町、鹿沼町、北押原村、今市町、東大井村、落合村、粟野町等ナリ

翌二十九日擬動以テ行フ午前ハ納尾村、永野村、西方村、南摩村、眞名子村之ニ當リ午後粟野町役場吏員全部之ニ代ル根岸少佐ヨリ種々ノ假構的召集事故ノ試問ニ遇シ安發町長代理谷中兵事主任一々應答スル所有リ終テ根岸少佐ノ講評ニ曰ク

「唯今迄河内郡ヲ除ク外縣下ヲ巡テ來タガ一番好イ出來デア

ル」云々

◎民心作興警告

愛國より護國へ

友よ平時の汗は戦時の血

栗野町報 第二十六號

◎七月一日ヨリ執務時間左記ノ通り改正施行

執務時間

執務時間ハ休日及休暇日ヲ除キ左ノ通り

○四月一日ヨリ七月二十日迄

午前八時ヨリ午後四時迄 土曜日ハ午後十二時迄

○七月二十一日ヨリ八月三十一日迄

午前八時ヨリ午後十二時迄

○九月一日ヨリ十月三十一日迄

午前八時ヨリ午後四時迄 土曜日ハ午後十二時迄

○十一月一日ヨリ三月三十一日迄

午前九時ヨリ午後四時迄 土曜日ハ午後十二時迄

大正十三年七月二十七日印刷

大正十三年七月三十一日發行

編輯兼 安發清作

發行人 安發清作

印刷所 栃木縣上郡賀部鹿沼町仲町 常陸屋印刷部

印刷人 鈴木照藏

發行所 栃木縣上郡賀部栗野町 粟野町役場

智こは恩を知るにあり

徳こは恩を報するにあり

是れ學問の第一義

悪化する權利思想

醜惡なる利己主義を滅せざんば

世は永く穩やかならず

◎當町ニテハ左記告諭ヲ發シ八月末日區長ヲ經テ部内全部ニ一戸一葉宛宛付ラシテ警告スル所アリタリ

粟野町告諭第一號

我國刻下ノ狀勢ヲ視察スルニ内治外交漸ク多端ナラントシ殊ニ昨年九月一日關東ノ震災ハ幾萬ノ生靈ヲ奪ヒ物質的ノ損害無慮百億万圓ヲ越セルト聞ク實ニ有史以來未曾有ノ驚天動地ノ慘劇ニシテ想起スルサヘ寒毛早豎シ肌ニ粟ヲ生ズ而テ之レガ爲メニ本朝文化進歩ニ一大障害ヲ與ヘタルハ勿論列強虎視眈眈トシテ睥睨我ニ臨ム有リ洵ニ寒心ニ堪ヘザルナリ我國民ハ徒ニ輕舉妄動ヲ慎ミ堅忍自重シテ専ラ實力ノ養成ニ努メ夙昔嘗騰克己精勤シ他日ノ飛躍ヲ期シテ國家興隆ニ資スルノ大義務有ルヲ要ス仍テ町民ノ熱誠ニ懇ヘ左記各項ヲ勵行セラント望ム

一九月一日ヲ記念スル爲メ極力各自ノ生産新業ノ發達ニ努力シ





栗野町報 第二十六號

第一表 大正十二年度國稅附加表

種別	課稅標準額	課稅延延人員	納稅延延人員	納稅額	欠損延延人員	欠損額	納稅者一人額	摘要	第二表 大正十二年度縣稅調表	
									合計	延延人員
地租	八萬六千七百	四萬五千	四萬五千	四萬五千	四萬五千	四萬五千	一萬一千		地租	八萬六千七百
其地	四萬五千	二萬二千	二萬二千	二萬二千	二萬二千	二萬二千	五千		其地	四萬五千
營業稅附加稅	五萬五千	二萬二千	二萬二千	二萬二千	二萬二千	二萬二千	五千		營業稅附加稅	五萬五千
所得稅附加稅	七萬五千	三萬	三萬	三萬	三萬	三萬	五千		所得稅附加稅	七萬五千
附加稅	二萬二千	一萬	一萬	一萬	一萬	一萬	五百		附加稅	二萬二千
合計	二萬五千	一萬	一萬	一萬	一萬	一萬	五百		合計	二萬五千
未納額	一萬一千	五百	五百	五百	五百	五百	二百		未納額	一萬一千

栗野町報 第二十六號





栗野町報 第二十六號									
第三表 大正十三年度國稅附加表									
種別	課稅		賦課		納稅		額		
	標準額	課稅額	賦課額	納稅額	納稅額	納稅額	欠損額	第五項	最高最低平均
種別	住宅地	4,200	2,100	2,100	2,100	2,100	2,100		均
種別	其他地	2,100	1,050	1,050	1,050	1,050			均
種別	營業稅附加稅	5,000	2,500	2,500	2,500	2,500			均
種別	所得稅附加稅	1,320	660	660	660	660			均
種別	附加稅	2,400	1,200	1,200	1,200	1,200			均
種別	合計	15,000	7,500	7,500	7,500	7,500			均
第四表 大正十二年度縣稅附加稅及特別稅調表									
種別	賦課	課稅	納稅	額	納稅	額	納稅	額	納稅
種別	戶數附加稅	1,875	937.5	937.5	937.5	937.5			
種別	營業稅附加稅	5,000	2,500	2,500	2,500	2,500			
種別	雜種稅附加稅	4,125	2,062.5	2,062.5	2,062.5	2,062.5			
種別	合計	11,000	5,500	5,500	5,500	5,500			
栗野町報 第二十六號									





粟野町報

第廿七號 大正十三年十月十日 【金曜日】

令 達

◎粟野町官第一〇號
大正十三年九月十三日 栃木縣指令第三三八八號認可
名譽職粟野町長 福田富士
全 年九月十五日全席第三三八九號認可
名譽職粟野町助役 鈴木徳三郎
右告示又
大正十三年九月十八日
粟野町長代理助役 安發清作

會 議

◎九月十日
◎第一號 町會議員神山左門擔任報告ノ件
▲原案承認
◎第二號 町長選舉ノ件
▲福田富士當選
◎第三號 名譽助役選舉ノ件
▲鈴木徳三郎當選

戶籍及兵事

本町現在人口及戶數調 (大正十三年九月)

區	名	戶數	現在人口	計
第一區	男	四二	一〇二	一九六
第一區	女	一一	五六	二二六
第二區	男	七五	一七二	三四七
第二區	女	八一	二〇四	四二二
第三區	男	八二	二〇四	四二二
第三區	女	一一	一七三	二二六
第四區	男	五八	一七〇	三四三
第四區	女	一〇	三八	二一七
第五區	男	六二	一四一	二八五
第五區	女	五二	一二七	二五七
第六區	男	三二	八〇	一五七
第六區	女	一一	二九	一三〇
第七區	男	三二	八〇	一五七
第七區	女	一一	二九	一三〇
第八區	男	三二	八〇	一五七
第八區	女	一一	二九	一三〇
第九區	男	三二	八〇	一五七
第九區	女	一一	二九	一三〇
第十區	男	三二	八〇	一五七
第十區	女	一一	二九	一三〇

大正十三年度納稅成績表

(大正八年七月十八日 縣訓令甲第二十二號ニ依ル)

項目	區	分	稅	額	摘	要
國稅	前年度納入歩合	定	三、四〇五〇	七、七三三、三三三		
	納期內納入	定	三、〇七九〇	七、七三三、三三三		
縣稅	前年度納入歩合	定	九、七〇〇	七、七三三、三三三		
	納期內納入	定	九、七〇〇	七、七三三、三三三		
町稅	前年度納入歩合	定	三、六〇〇	七、七三三、三三三		
	納期內納入	定	三、六〇〇	七、七三三、三三三		
特別稅	取得	計	一、〇〇〇	一、〇〇〇		
合計			一、〇〇〇	一、〇〇〇		



栗野町帳 第二十七號

地		理		業		勸		計		合		全		造		時		記		團	
町村	水利組合	有被課	土地調	大	字	全	全	全	全	全	全	全	全	全	全	全	全	全	全	全	全
栗野町	田	畑	畑	畑	畑	畑	畑	畑	畑	畑	畑	畑	畑	畑	畑	畑	畑	畑	畑	畑	畑
第一區	三三	二四	九七	二二	一	一	一	一	一	一	一	一	一	一	一	一	一	一	一	一	一
第二區	二五	六四	七六	一四	〇	一	一	一	一	一	一	一	一	一	一	一	一	一	一	一	一
第三區	三九	二五	一一	二二	八	一	一	一	一	一	一	一	一	一	一	一	一	一	一	一	一
第四區	三二	一一	二〇	二二	三	一	一	一	一	一	一	一	一	一	一	一	一	一	一	一	一
第五區	三八	一一	九八	二二	五	一	一	一	一	一	一	一	一	一	一	一	一	一	一	一	一
第六區	七八	二〇	二九	四三	三	一	一	一	一	一	一	一	一	一	一	一	一	一	一	一	一
第七區	四七	一三	二二	二五	八	一	一	一	一	一	一	一	一	一	一	一	一	一	一	一	一
計	八二	二二	三三	三〇	一	一	一	一	一	一	一	一	一	一	一	一	一	一	一	一	一
第一八區	一六	四六	四六	八六																	
第一九區	一六	七〇	五一	一一																	
計	八二	三三	三〇	四四																	

大正十三年四月一日現在

町村(水利組合)有被課土地調

地目 反別 地 價 地 租 地 租 附加 水利組合反別割

南縣附屬後 町村附加稅

左記ノ者原書ノ部除ヘ入當(十月一日)

輻重兵第十四大隊 追地 川津三郎

◎本町ニテハ蕨菜類ノ自給足ラズ多ク鹿沼町市場ヨリ仕入レタル行商人ノ手ヨリ求ムルノ状態ナルヲ患ヘ青年會及ビ町農會ハ縣外各種蕨菜ノ特産地ヨリ優良ナル種子ヲ買入レ青年會員ニ頒テ會員ハ一人一畝歩宛ノ試作ヲ爲シ農會ハ希望ニ應ジテ農家ニ原價ヲ以テ配分シタルニ付來ル十一月開カレバキ蕨菜品評會ハ此等ノ栽培者ニ依リテ收穫セラレタルモノ、出品多數ニ上ルベク頗ル盛會ヲ期待サレツ、アリ

◎本町役場及町農會主催トナリ九月十日ヨリ十六日迄一週間入粟野小島開三郎氏黨室ニ於テ屠副整理講習會ヲ開キ本縣ヨリ派遣セラレタル製蕨教師黒田良恵女史ノ熱心ニシテ懇切ナル指導ヲ受テ左ノ諸氏講習修了證書ヲ授與セラレ來ル夫レニ比シ簡便優秀ノ技術ナリトテ喜ビ居レリ

檜 淵 ミツ 大橋セツ 大橋ミヤ
神 山 トク 高橋タニ 安生 英
小 峰 タダ 安生フヨ 安生シズ
小 太 刀 ミイ 徳原サト 神 山 カネ
(次第不同)





粟野町報

第廿九號 大正十三年十月二十五日 【火曜日】

會 議

○十一月五日
第一號
一 土地買入ノ件
本町基本財産トシテ左記土地ヲ買收セントス
記
口粟野字下町八百二十一番ノ三
一 宅地賣却ニ千八百四合七勺
此賣收見込額金百五十圓
小學校基本財産トシテ左記土地ヲ買收セントス
記
口粟野字上用六百十二番
一 畑五畝二十九步
此賣收見込額金二百八十一圓
▲原案可決
第二號
一 町基本財産處分ニ關スル件
町基本財産トシテ土地買收ノ爲メ町基本財産中現金百五十

報 告

○日本ノ歳計
大正十二年度豫算 五億三千余方圓
大正十三年度實行豫算 十六億千五百余方圓
即チ大正二年比シ三倍ノ増加
○國 債
内國債十億五千四百余方圓
外國債十五億二千九百余方圓
計 二十五億八千四百余方圓
大正十三年度現在 内國債三十一億六千六百余方圓
外國債十五億千四百余方圓
計 四十六億八千余方圓
外ニ復興公債本年度ヨリ大正十八年迄十二億餘債ノ確定
○地方歳計
大正十二年度 三億二千七百余方圓
大正十三年度 十一億五千四百余方圓
即チ大正二年度ニ比シ三倍強ニ當ル
○戦後ノ貿易狀況
大正十一年輸入超過 六億二千二百余方圓

圖ラ之ニ充當セントス

▲原案可決
第三號
一 小學校基本財産處分ニ關スル件
小學校基本財産トシテ土地買收ノ爲メ小學校基本財産中現金
二百八圓八十一圓ノ之ニ充當ス
▲原案可決
第四號
一 土地買付ニ關スル件
當町大字中栗野福田與四郎ヨリ町有畑拜借願出ニ付左記ノ
條件ニ依リ之ヲ買收セントスルニ在リ
記
大字中栗野字大栗千八十一番ノ一
一 畑三畝七步
期 間 自大正十三年一月一日 滿五ヶ年
至大正十七年十二月三十一日
此ノ小作料年金四圓六十九錢
當町大字相本神山左門ノ小堀品吉 鈴木清三 鈴木武吉
鈴木國松 金子誠次郎ヨリ町有畑拜借願出ニ付左記ノ條件

報 告

大正十三年上半年輸入超過 七億千余方圓
大正八年以上輸入超過累計 二十七億七千余方圓
○正貨ノ狀況
大正十一年七月末 十六億九千余方圓
大正十三年七月末 十六億三千五百余方圓
但大正十三年春麥米ニ於テ募集セル五億五千方圓ノ公債正
貨ヲ含ム
○物價騰貴ノ狀況
大正十三年七月三日前ノモノハ大正九年ニハ二百八十二圓八
十錢
○大正十三年五月 一百五十六圓六十錢
○英國物價指數(指數ヲ一〇〇トシ騰貴ノ狀況)
千九百十五年(大正四年) 二百九十九圓
千九百二十年(大正九年) 二百九十七圓四十錢
千九百二十一年(大正十年) 二百九十七圓四十錢
○難局打開ノ途ハ唯働働アルノミ
○各國ノ富力一人當(大正十二年大藏省調)
○日本 千五百七圓
○英國 七千六百三十五圓
○米 六千六百四十三圓
○伊 國 千六百三十五圓

大正十三年十月五日印刷
大正十三年十月十日發行

編輯兼 發行所 栗野町役場内
安 發 清 作
印刷所 常陸屋印刷部
印刷人 栗木縣上都賀郡栗野町仲町
鈴木縣上都賀郡鹿沼町仲町
鈴木縣上都賀郡栗野町 役場
栗 野 藏





栗野町報 第二十九號

ニ依リ許可セントスルニ在リ

大字柏木芝原 九十二、九十三番
一田四反二十八歩

期間 自大正十三年一月一日 満五ヶ年
至大正十七年十二月三十一日

此小作料年二石六斗七升四合

當町大字中栗野鈴木舞吉ヨリ町有畑借出ニ付左記ノ條件ニ依リ之ヲ許可セントスルニ在リ

記

大字中栗野字大栗千五十七番
一畑三畝二十六歩
全上

一畑三畝二十歩

期間 自大正十三年一月一日 満五ヶ年
至大正十七年十二月三十一日

此小作料年金拾五圓六錢

大字中栗野小峯源次郎ヨリ町有畑借出ニ付左記ノ條件ニ依リ之ヲ許可セントスルニ在リ

記

大字中栗野柳嶋千九番地
一畑二十五歩

期間 自大正十三年一月一日 満五ヶ年
至大正十七年十二月三十一日

此小作料年金二十四錢

○栗野町農會、栗野實業補習學校、栗野町青年會聯合會第二回農産物品評會ハ十一月十六日栗野第一尋常高等小學校内ニ開會シ栗野町長栗野 農會長福田富士式辭ヲ口述シ審査長鈴木縣技手審査ノ結果ヲ報告シ直ニ賞品ヲ授與シタリ全キ十六日青年會入栗野支部ノ主催ニ係ル上組織農産物品評會ハ尋常小學校ニ於テ開會シ下組品評會ハ入栗野第一養蠶組合園乾燥場ニ開會シ何レモ本町農會技手神山邦四郎審査ニ當レリ、概シテ昨年ノ第一回聯合品評會ニ比較シ品種ノ精良出品ノ多數等著シキ發達ヲ爲シタリ大正十二年十一月三十日發行栗野町報第十七號ヲ参照セラレヨ

入賞者氏名審査報告紙辭等左ノ如シ

◎第二回聯合品評會入賞者氏名 (會場口栗野第一尋常高等小學校)

(一等賞)
結球白菜 岩出 六郎 全 片澤 喜代次
練馬 大 楠 武 全 廣田 元一

(二等賞)
全 片澤 喜代次 練馬 高島 重雄
福田 安吉 結球 福田 源一郎
藤 福田 源一郎 荒木 新堀 嘉市
熊岳城 李亨 茂八郎 小豆 加藤 久我次
白菜 片澤 喜代次 葱 片澤 喜代次
(三等賞)
小豆 新堀 信一 蜂屋 大出 勝正

大字口栗野石川徳三郎外三人ヨリ生洲ニ使用ノ目的ヲ以テ町有畑借出ニ付左記ノ條件ニ依リ許可セントスルニ在リ

記

大字口栗野字横町石川徳三郎願出
一町有土揚場實測二合

期間 自大正十三年四月一日 満三ヶ年
至大正十六年三月三十一日

此年料金十錢

落合亦吉願出

一町有土揚場實測五合

期間 自大正十三年四月一日 満三ヶ年
至大正十六年三月三十一日

此年料金二十五錢

渡邊久藏願出

一町有土揚場實測二合

期間 自大正十三年四月一日 満三ヶ年
至大正十六年三月三十一日

此年料金十錢

金子和四郎願出

一町有土揚場實測五合

期間 自大正十三年四月一日 満三ヶ年
至大正十六年三月三十一日

此年料金二十五錢

▲原案可決

大豆 岩出 順一 荻原 大塚 謙一郎
大豆 渡邊 牧太郎 直隸 新堀 信造
愛知 廣田 時 葱 新堀 嘉市
選一 河津 本彌 大根 池森 幸吉
小豆 福田 祐三郎 午夢 神山 幸一
蜂屋 澤村 裕一 大根 神山 三郎
聖護院 大森 米吉 柚 増山 三郎
名古屋 齋藤 寛 練馬 古澤 市郎
里芋 松本 爲吉 練馬 古澤 市郎
白菜 (卅七点)

(四等賞)
荒木 岩出 六郎 小豆 局 青木 林二人
選一 古來 正治 里芋 増山 七郎
蕎麥 湯澤 七之助 選一 廣田 勝
結球 高島 太吉 大豆 小島 福松
練馬 星 金次郎 小豆 市川 勇吉
黒大豆 淺野 光一郎 丸面 羽山 甚四郎
聖護院 古澤 房五郎 直隸 竹澤 卯平
大根 増山 繁作 葱 秋山 菊次郎
全 小曾 巨宏一郎 粟 福田 源一郎
粉 湯澤 亮 体菜 吉田 定次
体菜 湯澤 亮 里芋 早乙女 英造
甘柿 大橋 基一郎 蕎麥 河野 惠次郎
大根

栗野町報 第二十九號





栗野町報 第二十九號

第六回品評會受賞者氏名(下組)

第六回品評會受賞者氏名(下組)
 (一等賞) (三人) (會場入栗野第一養蠶組合乾燥室)
 品名 氏名 品名 氏名
 大根 大橋基一郎 結球白菜 小島基三郎
 大根 金子喜代次
 (二等賞) (五人)
 大根 大橋要松 葱 福田祐三郎
 大根 福田富士 結球白菜 神山利平
 牛蒡 金子一郎
 (三等賞) (七人)
 大根 福田祐三郎 葱 金子一郎

我が國ノ文物長足ノ進歩ヲ爲シ就中勲業ノ發達著キモノアルハ殊ニ喜ブ可シ今同第二回聯合農産物品評會ヲ開會シ多數ノ出品ヲ見贈選ノ結果大選ノ光榮ヲ荷ヘタルハ我等ノ深ク感謝スル所ナリ今後益々勉勵シ新業ノ改良發達ヲ期セントス講テ之ヲ答辭トナス
 大正十三年十一月十六日
 受賞者(上組)
 大橋要松

答 辭

實況ヲ報告シ擬賞ノ人名ニ對シ褒狀授與ヲランコトヲ申請ス
 大正十三年十一月十六日
 審査長 神山邦四郎

審 査 長
 神山 邦 四 郎

第九回十農師及青年會入栗野上組支那聯合第二回農産物品評會
 審査終了日本自給ニ資賞授與式ヲ舉行セララル、ニ當リ不肖審査ノ成績ヲ報告スルニ至リシハ誠ニ光榮トスルコトナリ、今回ノ出品ハ蔬菜類ヲ主トシテ總數六十九點ニシテ參考品一點アリ出品ヲ審査精査シ一等四點、二等六點三等八點四等十五點ヲ選拔シ茲ニ褒賞ヲ擬セリ今出品ニ付概評スレバ蔬菜類ニアリテハ白菜大根其ノ數多ク且ツ優品乏シカラズ然レドモ往々ニシテ播種ノ期並ニ品種ノ選擇肥培ノ時期ヲ誤リ或ハ夜盜虫及ヒ腐敗病ニ浸サレタルモノアルハ甚ダ遺憾トスル所ニシテ當業者タルモノ宜シク是等ノ點ニ注意シ將來改良スベキナリ、次ニ穀類類ニアリテハ水稻ヲ主トシテ優品少ナカラズ既シテ品種ノ選擇二十分ナルハ誠ニ喜ブベキナリ然レドモ形狀ノ不正乾燥ノ惡シキモノ甚ダ遺憾トスル所ナリ當業者タルモノ肥培調整ニ注意セラレンコトヲ望ム是レヲ要スルニ全般ノ品質著シク改善ノ跡アリ優品ノ出品尙ホ昨年ニ比シ蔬菜類ノ多キハ當業者熱心ノ結果ニ外ナラズ然リト雖モ蔬菜類ニ於テハ品種ノ改良肥培管理ニ改良ヲ要スルモノ甚ダ多ク新業ノ前途遠達ナリト謂フベシ當業者タル者今後益々新業ノ發達改良ニ努メザルベカラズ、以上審査ノ結果ヲ報告スルニ付少シク謝辭ヲ呈スルニ付テ茲ニ表

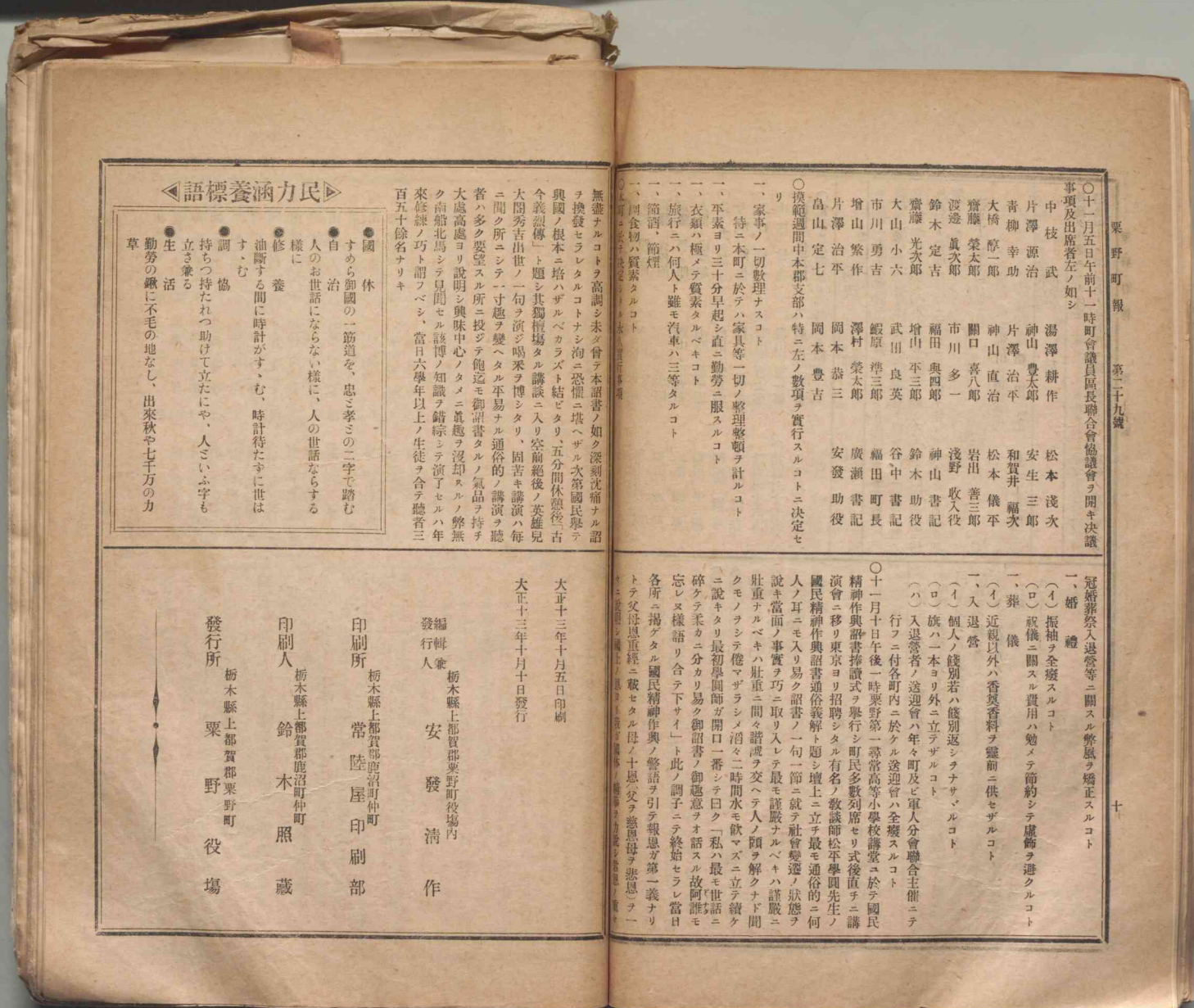
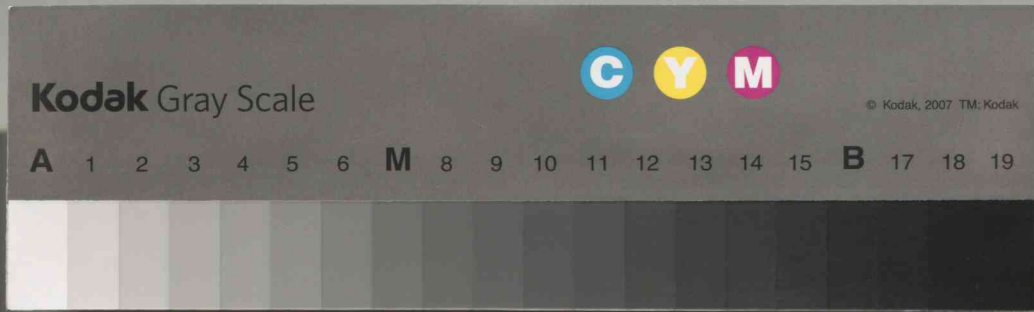
○十一月二日消防手就任以來十ヶ年以上勤続者ニ對シ表彰式ヲ舉行シ紀念品ヲ贈呈シタリ此日恰カモ消防点檢當日ナリヲ以テ点檢後消防警察署長ノ深刻ニシテ有益ナル講評有リ被表彰者左ノ如シ

表 彰 狀

栗野町消防組第 部消防手
 (部長、小頭) 何 之 謙
 右ハ消防手拜命以來勤続十ヶ年以上ニ達シ其ノ間格勳勤勞斯

○十一月二日消防手就任以來十ヶ年以上勤続者ニ對シ表彰式ヲ舉行シ紀念品ヲ贈呈シタリ此日恰カモ消防点檢當日ナリヲ以テ点檢後消防警察署長ノ深刻ニシテ有益ナル講評有リ被表彰者左ノ如シ

栗野町報 第二十九號



民力涵養標語

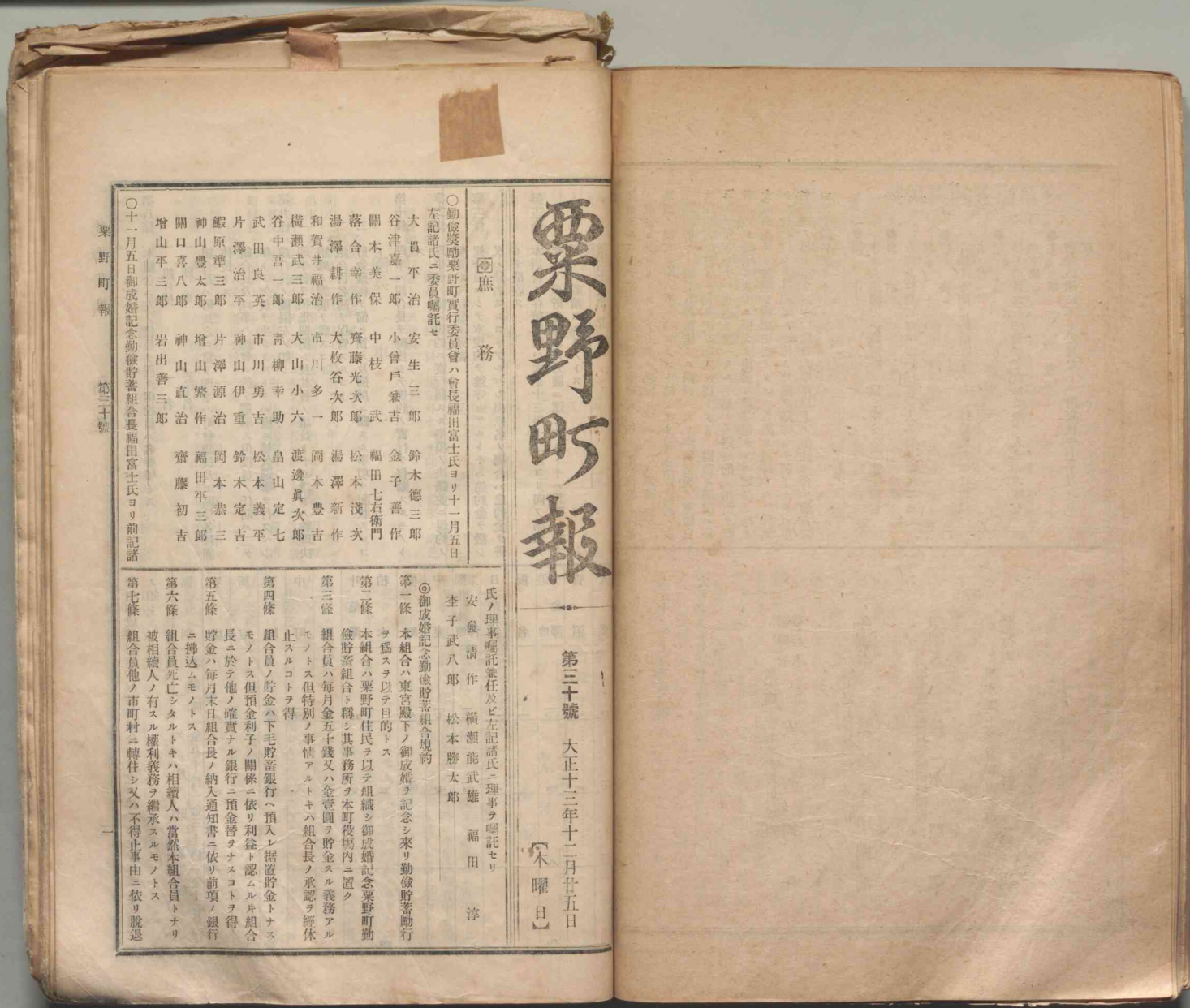
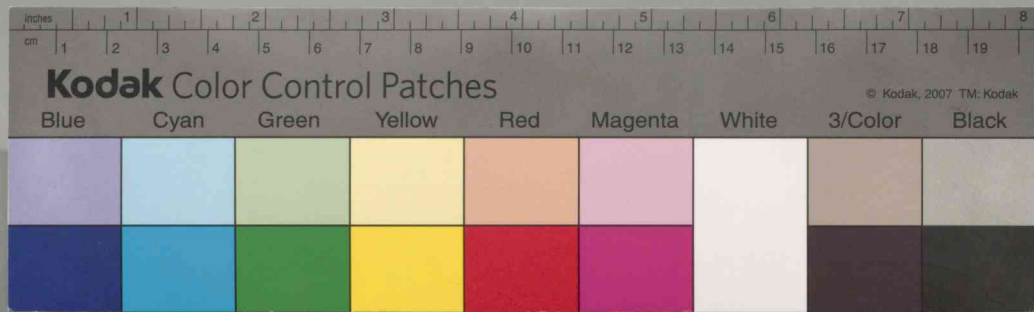
● 國 休
● 自 治
● 修 養
● 調 協
● 生 活
● 勤 勞
● 草

無盡ナルコトヲ高調シ未ダ曾テ本語ヲ如ク深刻沈痛ナル詔ヲ換發セラレタルコトナシ洵ニ恐懼ニ堪ヘザル次第國民衆テ興國ノ根本ニ培ハザルベカラズト結ビタリ五分間休憩後古今義烈傳ト題シ其獨壇場タル講談ニ入り空前絶後ノ英雄兒大開秀吉出世ノ一ウヲ演ジ喝采ヲ博シタリ固苦キ講演ハ毎ニ聞ク所ニシテ一寸越テ變ヘタル平易ナル通俗ノ講演ヲ聽者ハ多ク要望スル所ニ投ジテ飽迄モ御講書タルノ氣品ヲ持チ大處高處ヨリ説明シ興味中心ノタメニ眞趣ヲ没却スルノ弊無ク南船北馬シテ見聞セル該博ノ知識ヲ鏘鏘シテ演ジセル八年來修練ノ巧ト謂フベシ當日六學年以上ノ生徒ヲ合テ聽者三百五十餘名ナリキ

○十一月五日午前十二時町會議員區長聯合會協議會ヲ開キ決議事項及出席者左ノ如シ
中 枝 武 湯澤 耕作 松本 浅次
片澤 源治 神山 豊太郎 安生 三郎
青柳 幸助 片澤 治平 和賀井 福次
大橋 尊一郎 神山 直治 松本 儀平
齋藤 榮太郎 關口 喜八郎 岩出 善三郎
渡邊 眞次郎 市川 多一 淺野 收入役
鈴木 定吉 福田 與四郎 神山 書記
齋藤 光次郎 増田 不三郎 鈴木 助役
大山 小六 武田 良英 谷中 書記
市川 勇吉 飯原 清三郎 福田 町長
増山 繁作 澤村 榮太郎 廣瀬 書記
片澤 治平 岡本 恭三 安發 助役
高山 定七 岡本 豊吉
○撰編週聞中本郡支部ハ特ニ左ノ數項ヲ實行スルコトニ決定セリ
一、家事ノ一切數理ナスコト
一、待ニ本町ニ於テハ家具等一切ノ整理整頓ヲ計ルコト
一、平素ヨリ三十分早起シ直ニ勤勞ニ服スルコト
一、衣類ハ極メテ質素タルベキコト
一、旅行ニハ何人ト雖モ汽車ハ三等タルコト
一、簡酒ノ節減
一、肉食物ハ質素タルコト

冠婚葬祭入退營等ニ關スル整頓ヲ矯正スルコト
一、婚 禮
(一) 振袖ヲ全廢スルコト
(二) 祝儀ニ關スル費用ハ勉メテ節約シテ虚飾ヲ避クルコト
一、葬 儀
(一) 近親以外ハ香奠香料ヲ蠲削ニ供セザルコト
(二) 個人ノ饗別若ハ饗別返シヲナサザルコト
(三) 個人ノ本ヨリ外ニ立テザルコト
(四) 入退營者ノ送迎會ハ年々町及ビ軍人分會聯合主催ニテ行フニ付各町内ニ於ケル送迎會ハ全廢スルコト
○十一月十日午後一時栗野第一尋常高等小學校講堂ニ於テ國民精神作興書誦式ヲ舉行シ町民多數列席セリ式後直チニ講演會ニ移リ東京ヨリ招聘シタル有名ノ教談師松平學園先生ノ國民精神作興書通俗義解ト題シ壇上ニ立テ最モ通俗的ニ何人ノ耳ニモ入り易ク詔書ノ一句一節ニ就テ社會變遷ノ狀態ヲ説キ當面ノ事實ヲ巧ニ取り入レテ最モ諷諭ナルベキハ諸般ニ壯重ナルベキハ壯重ニ間々諧謔ヲ交ヘテ人ノ胸ヲ解クナド聞クモノヲシテ倦マザラシメ酒々ニ時間水モ飲マズニ立テ續クニ碎クテ柔クニ分カリ易ク御詔書ノ御趣意ヲオ話スル故阿誰モ忘レヌ様語リ合テ下サイト此ノ調子ニテ終始セラレ當日各所ニ掲ケタル國民精神作興ノ警語ヲ引テ報恩ガ第一義ナリトテ父兄恩重ニ載セタル母ノ十思ノ父ヲ慈恩母ヲ慈恩ヲ一

大正十三年十月五日印刷
大正十三年十月十日發行
編輯兼 栗木縣上都賀郡栗野町役場内
發行人 安 發 清 作
印刷所 栗木縣上都賀郡栗野町
常 陸 屋 印刷 部
印刷人 栗木縣上都賀郡栗野町
鈴 木 照 藏
發行所 栗木縣上都賀郡栗野町
栗 野 役 場



栗野町報

第三十號 大正十三年十一月廿五日

〔木曜日〕

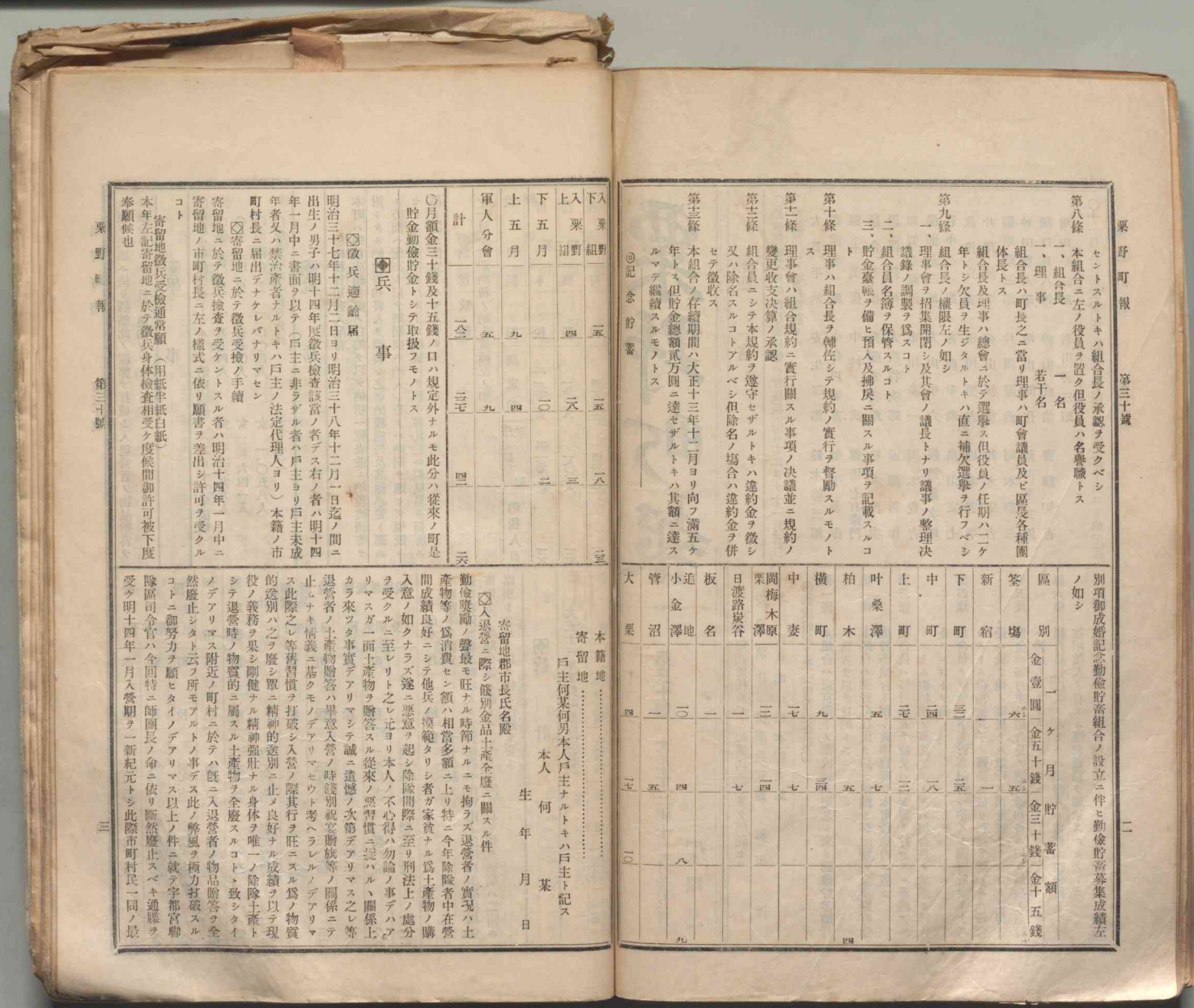
庶務

○勸業獎勵栗野町實行委員會ハ會長福田富士氏ヨリ十一月五日
左記諸氏ニ委員囑託セ

- | | | |
|-------|-------|--------|
| 大貫平治 | 安生三郎 | 鈴木徳三郎 |
| 谷津嘉一郎 | 小曾戸兼吉 | 金子善作 |
| 關本美保 | 中枝武 | 福田七右衛門 |
| 落合幸作 | 齊藤光次郎 | 松本茂次 |
| 湯澤耕作 | 大牧谷次郎 | 湯澤新作 |
| 和賀井福治 | 市川多一 | 渡邊眞次郎 |
| 横瀬武三郎 | 大山小六 | 島山定七 |
| 谷中吾一郎 | 青柳幸助 | 松本義平 |
| 武田良英 | 市川勇吉 | 鈴木定吉 |
| 片澤治平 | 神山伊重 | 岡本恭三 |
| 蝦原三郎 | 片澤源治 | 福田平三郎 |
| 神山豊太郎 | 増山繁作 | 齊藤初吉 |
| 關口喜八郎 | 神山直治 | |
| 増山平三郎 | 岩出善三郎 | |

栗野町報 第三十號

- 氏ノ理事囑託兼任及ヒ左記諸氏ニ理事ヲ囑託セリ
安藤清作 横瀬能武雄 福田 淳
李予武八郎 松本勝太郎
- 御成婚記念勸業貯蓄組合規約
- 第一條 本組合ハ東宮殿下ノ御成婚ヲ記念シ來リ勸業貯蓄勵行ヲ爲スヲ以テ目的トス
 - 第二條 本組合ハ栗野町住民ヲ以テ組織シ御成婚記念栗野町勸業貯蓄組合ト稱シ其事務所ヲ本町役場内ニ置ク
 - 第三條 組合員ハ毎月金五十錢又ハ金壹圓ヲ貯金スル義務アルモノトス但特別ノ事情アルトキハ組合長ノ承認ヲ經テ止スルコトヲ得
 - 第四條 組合員ノ貯金ハ下毛貯蓄銀行ヘ預入レ据置貯金トナスモノトス但預金利息ノ關係ニ依リ利益ト認ムル并組合長ニ於テ他ノ確實ナル銀行ニ預金替ヲナスコトヲ得
 - 第五條 貯金ハ毎月末日組合長ノ納入通知書ニ依リ前項ノ銀行ニ拂込ムモノトス
 - 第六條 組合員死亡シタルトキハ相續人ハ當然本組合員トナリ被相續人ノ有スル權利義務ヲ繼承スルモノトス
 - 第七條 組合員他ノ市町村ニ轉住シ又ハ不得止事由ニ依リ脱退





栗野町 第三十號

大字	栗野	大栗	一〇七	二二六	三六三	八日免租	明治四十三年十一月十日	要
大字	地番	反別	地價	摘	要			
計	第一尋常高等小學校敷地ノ部							
計	尋常小學校敷地ノ部							
大字	小豆	地番	反別	地價	摘	要		
大字	入栗野	小豆	六六	一〇四	八三	八日免租	明治四十三年十一月十日	要
大字	地番	反別	地價	摘	要			
計	第一尋常高等小學校敷地ノ部							
計	尋常小學校敷地ノ部							
大字	大栗	一〇六	二二六	三六三	八日免租	明治四十三年十一月十日	要	
大字	地番	反別	地價	摘	要			
計	第一尋常高等小學校敷地ノ部							
計	尋常小學校敷地ノ部							
大字	大栗	一〇七	二二六	三六三	八日免租	明治四十三年十一月十日	要	
大字	地番	反別	地價	摘	要			
計	第一尋常高等小學校敷地ノ部							
計	尋常小學校敷地ノ部							

栗野町 第三十號

大字	栗野	大栗	一〇七	二二六	三六三	八日免租	明治四十三年十一月十日	要
大字	地番	反別	地價	摘	要			
計	第一尋常高等小學校敷地ノ部							
計	尋常小學校敷地ノ部							
大字	大栗	一〇六	二二六	三六三	八日免租	明治四十三年十一月十日	要	
大字	地番	反別	地價	摘	要			
計	第一尋常高等小學校敷地ノ部							
計	尋常小學校敷地ノ部							
大字	大栗	一〇七	二二六	三六三	八日免租	明治四十三年十一月十日	要	
大字	地番	反別	地價	摘	要			
計	第一尋常高等小學校敷地ノ部							
計	尋常小學校敷地ノ部							

