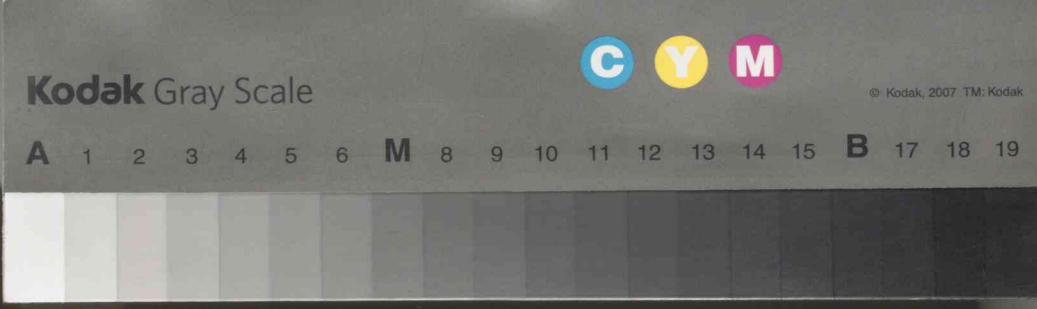


有給助役	大正十年三月五日	一〇〇〇	柴田源三郎
收入役	大正十年三月廿日	九五六	柴田新一郎
書記	大正十二年五月廿日	二九二	北條尔作
書記	大正十二年十月九日	一〇二	阿部茂一郎
收入役	大正十四年正月十日	一九六	山口義一
書記	昭和三年三月十日	三九三	佐藤鉄一
名譽職 村長	昭和四年正月十日	一三五	金子喜市
名譽職 代理者	昭和六年正月十日	一四五	檀瀧京造

有給助役	大正三年四月三日	一〇〇〇	大貫源之太
收入役	大正三年四月十日	下大久保	阿久津平治
書記	大正三年四月十五日	一〇〇〇	柴田新一郎
名譽職 村長	大正五年一月十日	今	大貫福太郎
名譽職 代理者	大正五年八月十日	今	上澤代八
書記	大正九年四月一日	下大久保	檀瀧京造
名譽職 助役	大正九年八月十五日	下大久保	阿久津平治
名譽職 代理者	大正九年八月廿四日	一〇〇〇	柴田源三郎
名譽職 村長	大正十年二月十日	下大久保	阿久津平治
收入役	大正十年三月廿八日	二八二	大橋清次郎







就職年月日	轉任及退職年月日	受持巡查氏名
明治四五年二月廿三日	大正二年三月廿七日	大久向徳次郎
大正四年五月三日	大正八年十月七日	栗原武平
大正二年十二月廿七日	大正四年五月三日	間宮敏衛
大正八年十月八日	大正十年二月廿七日	秋本元信
大正十年二月廿七日	大正十三年二月七日	伊藤富次郎
大正十三年二月九日	大正十三年三月七日	鈴木清作

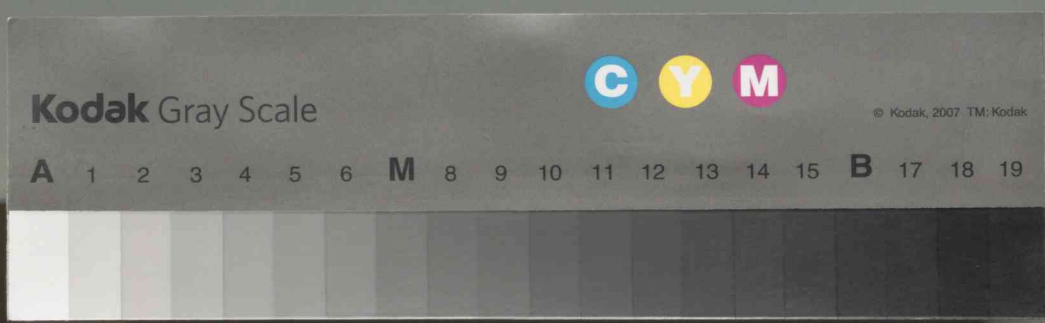
2 駐在所  
 各村ニ巡查駐在所設置ノ制ヲ設ケラル、ヤ上大久保村  
 安生繁三郎、一室ヲ假用シ巡查 鈴木繁三郎氏赴任  
 セリ爾來幾多ノ年月日ヲ経テ明治二十四年 草久守古  
 越路ニ移轉 明治四十一年四月十六日八回ニ移轉ス  
 現駐在所是ナリ

昭和七年六月 現在調

水造瓦葺 役場建物  
 間口 五間 表棟  
 奥行 参間 造作付  
 附屬  
 水造杉皮葺 平屋  
 間口 参間  
 奥行 貳間半 七坪五合  
 造作付







郵便局

A 草久局

明治十五年五月十六日草久字中河原ニ置キ三等局ニシテ  
 一葉代局長タリ當時ヨリ集配局タリ

明治三十七年三月二十八日八間ニ移轉ス

明治四十年無集配局トナリタリ

昭和二年再ニ集配事務開始現在ニ在ル

巨離日光線鹿沼驛ヨリ六里弱

使用人員 三名

集配手 三名

歴代局長

星野一葉 自明治十五年五月  
 至明治四十五年七月  
 古澤八十吉 自明治四十五年七月  
 至大正七年九月

大正十三年三月十八日	大正十五年三月十八日	大正十五年九月十八日	大正十五年九月十七日	昭和三年五月九日	昭和三年七月十三日	昭和四年十月十五日	昭和六年三月十一日	昭和七年一月十一日	現在
巡查駐在所建物	巡查駐在所建物	巡查駐在所建物	巡查駐在所建物	巡查駐在所建物	巡查駐在所建物	巡查駐在所建物	巡查駐在所建物	巡查駐在所建物	巡查駐在所建物
水造 杉皮葺平家 五間 奥行 九尺	水造 杉皮葺平家 五間 奥行 九尺	水造 杉皮葺平家 五間 奥行 九尺	水造 杉皮葺平家 五間 奥行 九尺	水造 杉皮葺平家 五間 奥行 九尺	水造 杉皮葺平家 五間 奥行 九尺	水造 杉皮葺平家 五間 奥行 九尺	水造 杉皮葺平家 五間 奥行 九尺	水造 杉皮葺平家 五間 奥行 九尺	水造 杉皮葺平家 五間 奥行 九尺
松澤源吉	松澤源吉	松澤源吉	松澤源吉	松澤源吉	松澤源吉	松澤源吉	松澤源吉	松澤源吉	松澤源吉

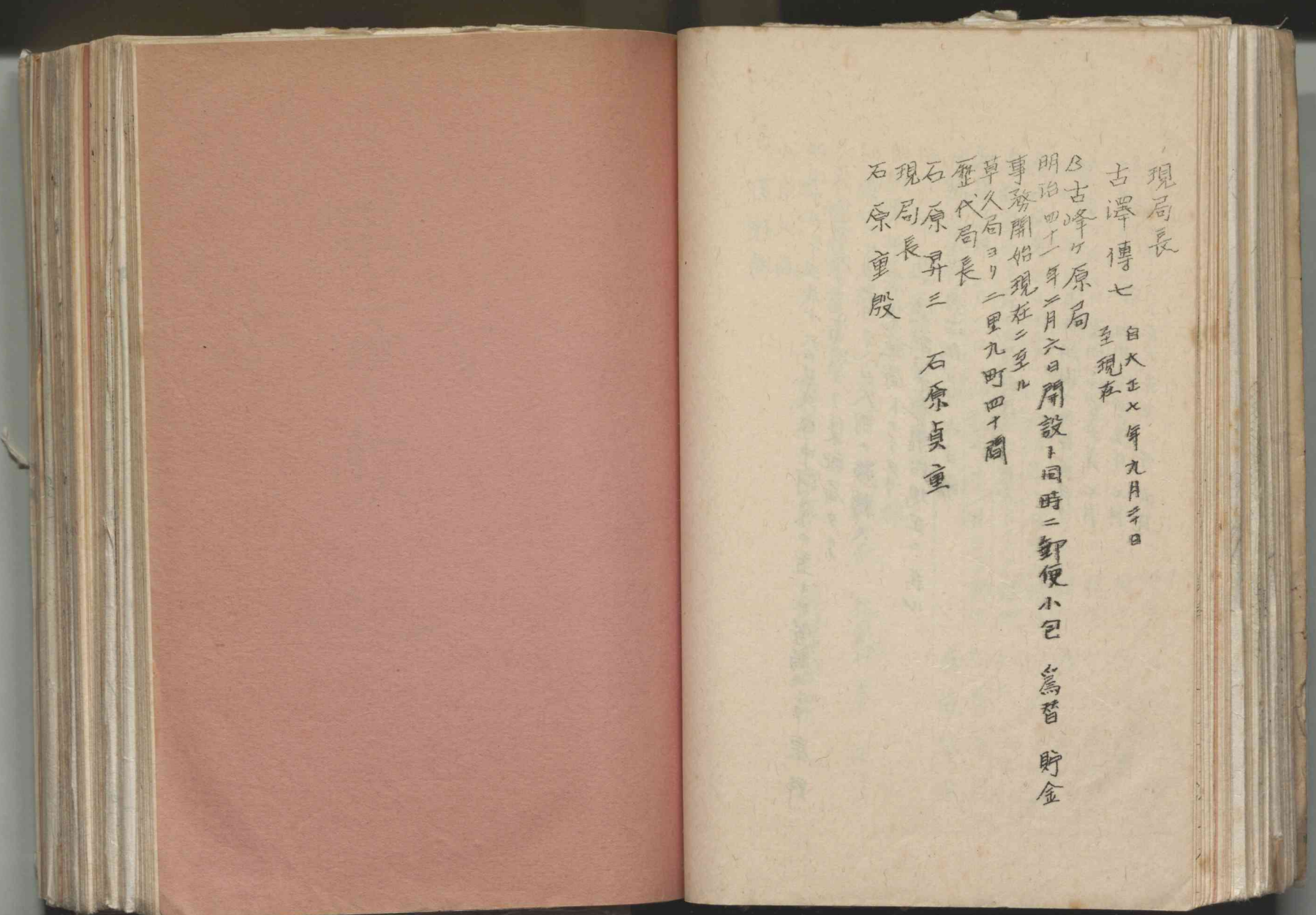
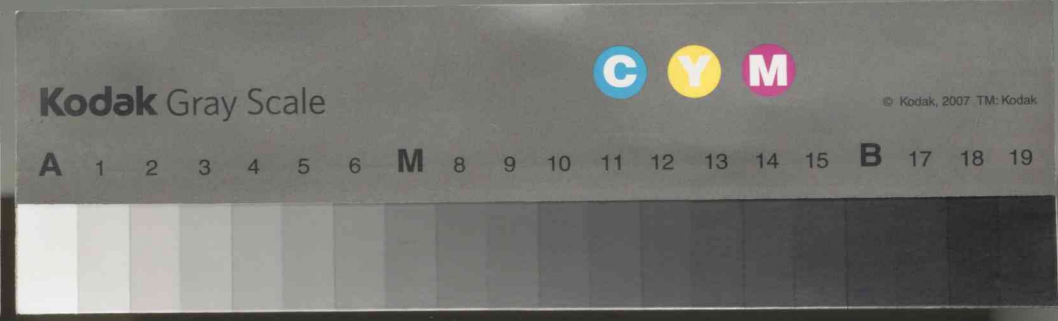
水造 杉皮葺平家 五間 奥行 九尺  
 水造 杉皮葺平家 五間 奥行 九尺  
 水造 杉皮葺平家 五間 奥行 九尺  
 水造 杉皮葺平家 五間 奥行 九尺  
 水造 杉皮葺平家 五間 奥行 九尺  
 水造 杉皮葺平家 五間 奥行 九尺  
 水造 杉皮葺平家 五間 奥行 九尺  
 水造 杉皮葺平家 五間 奥行 九尺  
 水造 杉皮葺平家 五間 奥行 九尺  
 水造 杉皮葺平家 五間 奥行 九尺

水造 杉皮葺平家 五間 奥行 九尺  
 水造 杉皮葺平家 五間 奥行 九尺  
 水造 杉皮葺平家 五間 奥行 九尺  
 水造 杉皮葺平家 五間 奥行 九尺  
 水造 杉皮葺平家 五間 奥行 九尺  
 水造 杉皮葺平家 五間 奥行 九尺  
 水造 杉皮葺平家 五間 奥行 九尺  
 水造 杉皮葺平家 五間 奥行 九尺  
 水造 杉皮葺平家 五間 奥行 九尺  
 水造 杉皮葺平家 五間 奥行 九尺

水造 杉皮葺平家 五間 奥行 九尺  
 水造 杉皮葺平家 五間 奥行 九尺  
 水造 杉皮葺平家 五間 奥行 九尺  
 水造 杉皮葺平家 五間 奥行 九尺  
 水造 杉皮葺平家 五間 奥行 九尺  
 水造 杉皮葺平家 五間 奥行 九尺  
 水造 杉皮葺平家 五間 奥行 九尺  
 水造 杉皮葺平家 五間 奥行 九尺  
 水造 杉皮葺平家 五間 奥行 九尺  
 水造 杉皮葺平家 五間 奥行 九尺



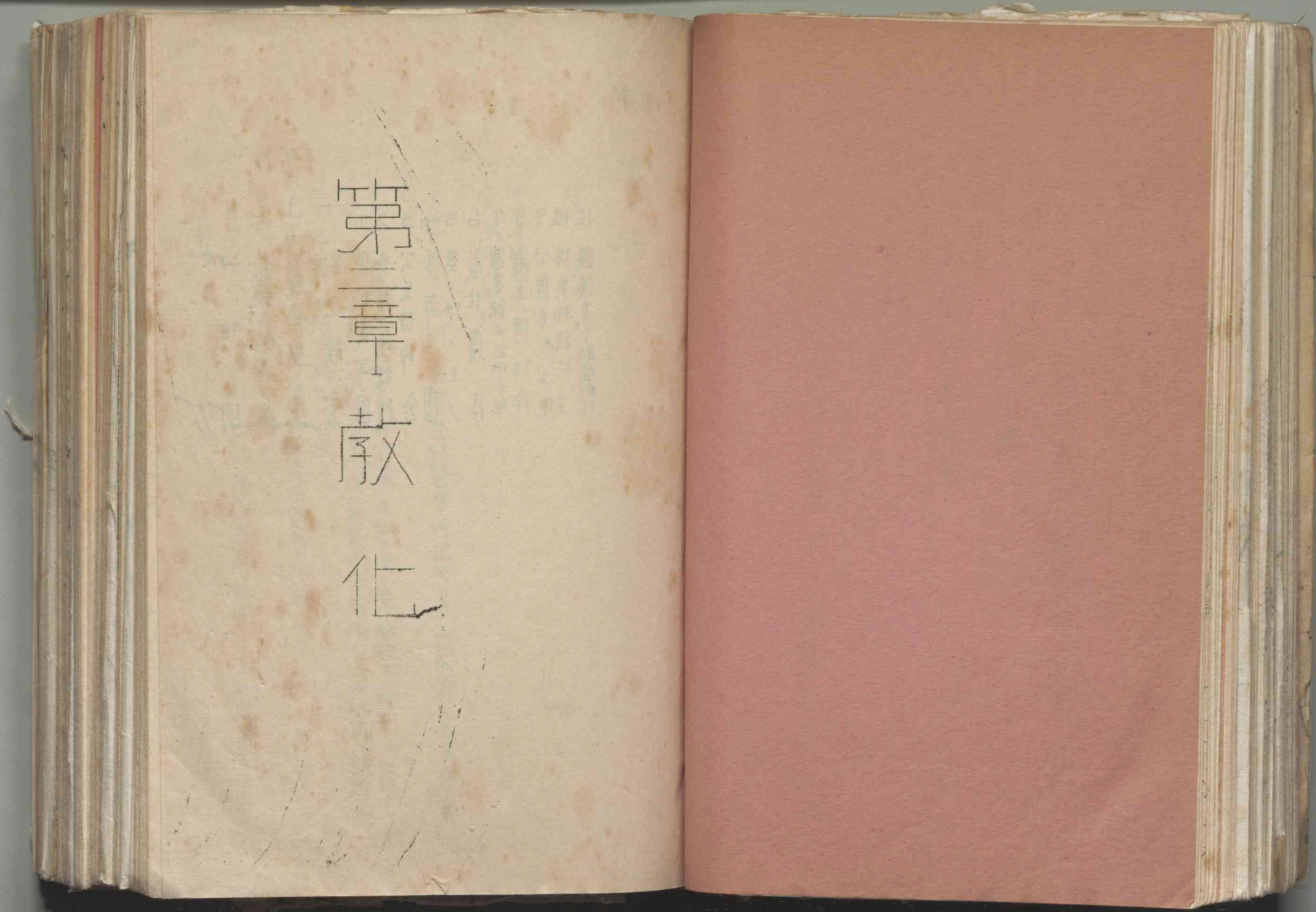
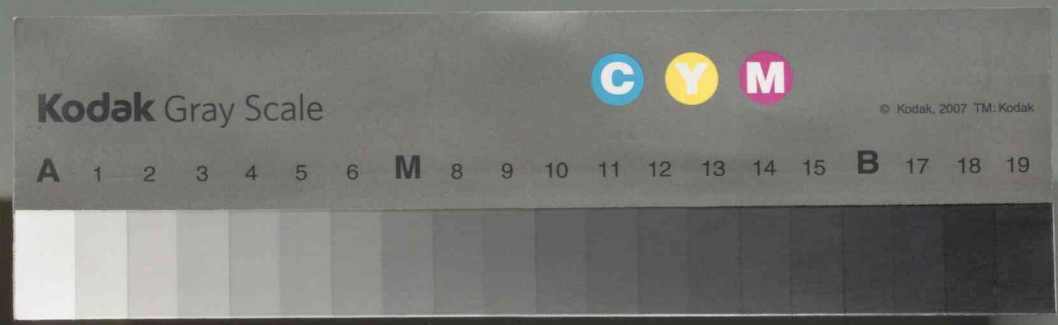




現局長  
 古澤傳七 白大正七年九月五日  
 至現在  
 古峰ヶ原局  
 明治四十一年二月六日開設と同時に郵便小包 爲替 貯金  
 事務開始現在ニ至ル  
 草久局ヨリ二里九町四丁間  
 歴代局長  
 石原昇三 石原貞重  
 現局長  
 石原重殷





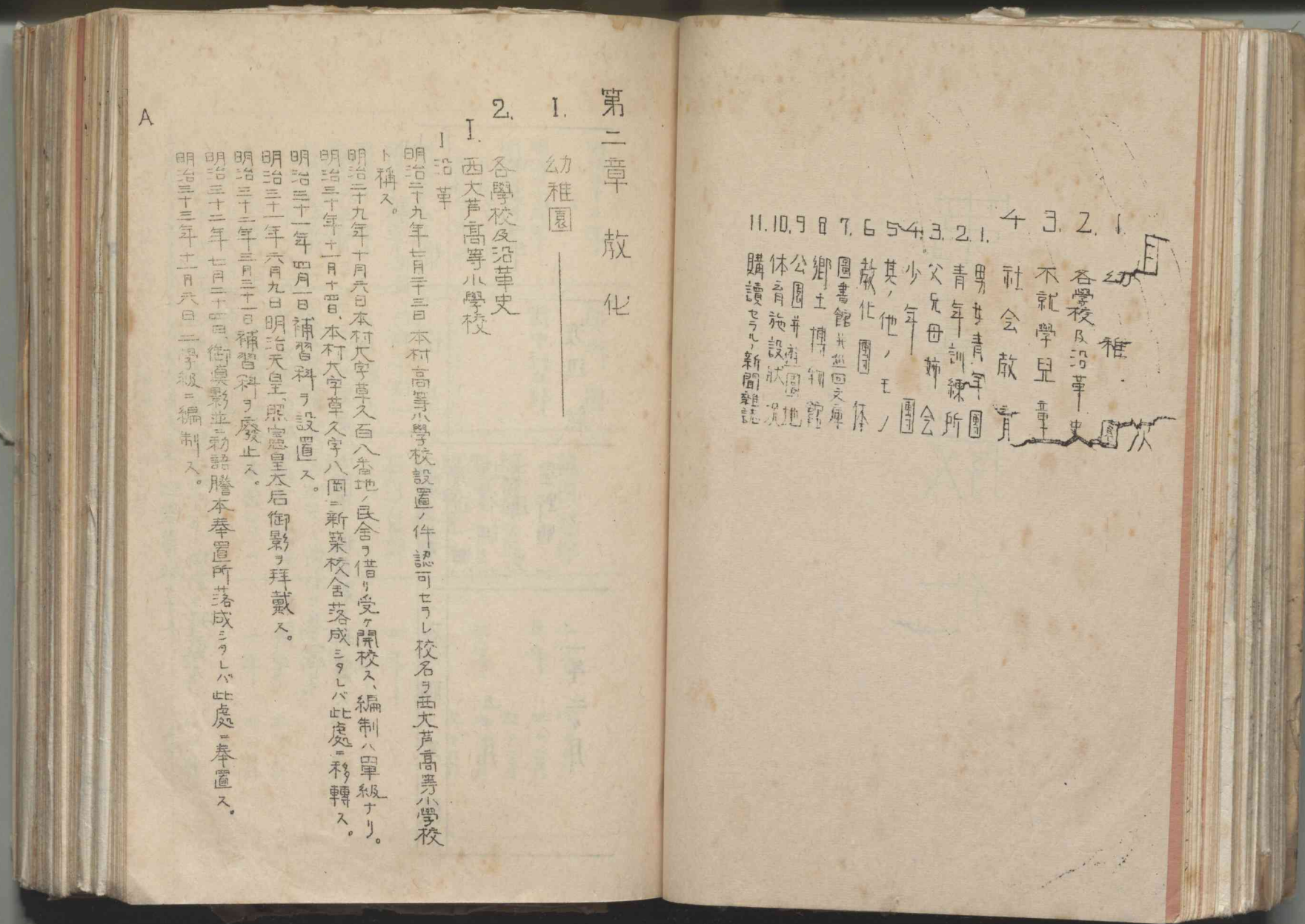
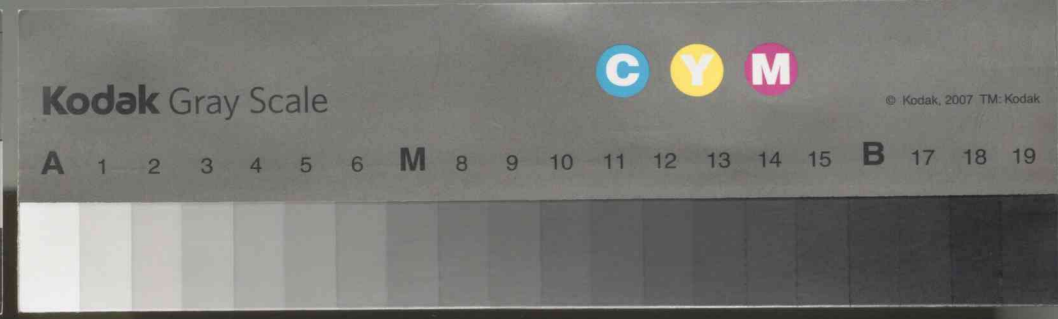
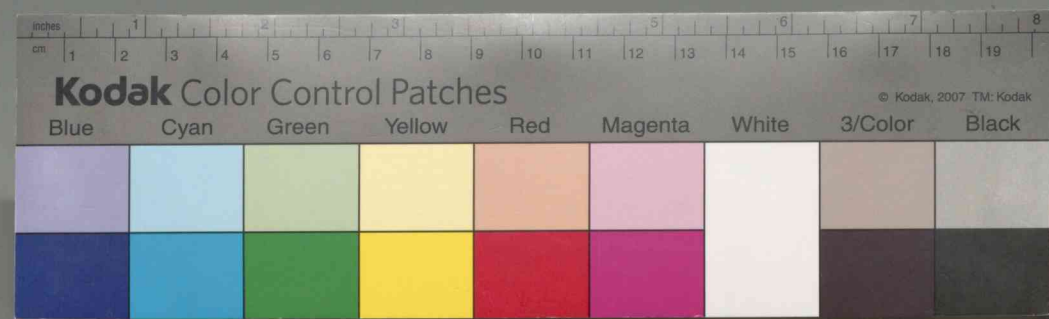


492 西大芦地区 西大芦小学校所蔵資料

13







A

第二章 教化

1. 幼稚園

2. 各學校及沿革史

1. 西大芦高等小學校

1 沿革

明治十九年七月三日 本村高等小學校設置ノ件認可セラレ校名ヲ西大芦高等小學校ト稱ス。

明治十九年十月六日 本村大字草久百八番地ノ民舎ヲ借り受テ開校ス、編制ハ單級ナリ。

明治三十年十一月十日 本村大字草久字八箇ニ新築校舍ヲ落成シテ此處ニ移轉ス。

明治三十一年四月一日 補習科ヲ設置ス。

明治三十一年六月九日 明治天皇、照憲皇太后御影ヲ拜戴ス。

明治三十二年三月三十一日 補習科ヲ廢止ス。

明治三十二年七月二十四日 御影並ニ勅語謄本奉置所ヲ落成シテ此處ニ奉置ス。

明治三十三年十一月六日 二學級ニ編制ス。

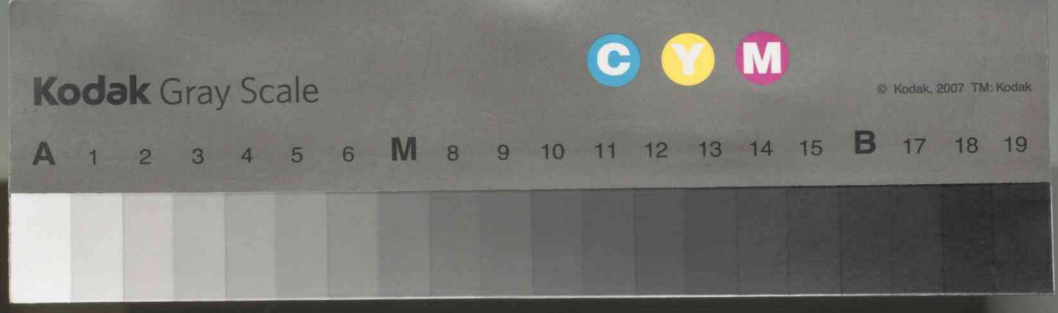
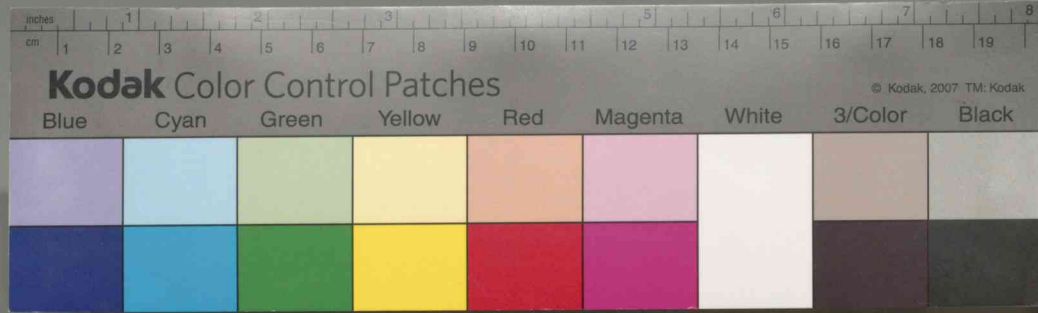
11. 10. 9. 8. 7. 6. 5. 4. 3. 2. 1.

1. 男女青年團  
2. 青年訓練所  
3. 父母母姊會  
4. 少年團  
5. 其他、王ノ  
6. 教化團、  
7. 圖書館并巡回文庫  
8. 郷土博物館  
9. 公園并遊園地  
10. 體育施設  
11. 購読セラル新聞雜誌

1. 各學校及沿革史  
2. 不就學兒童  
3. 社會教化  
4. 幼稚園







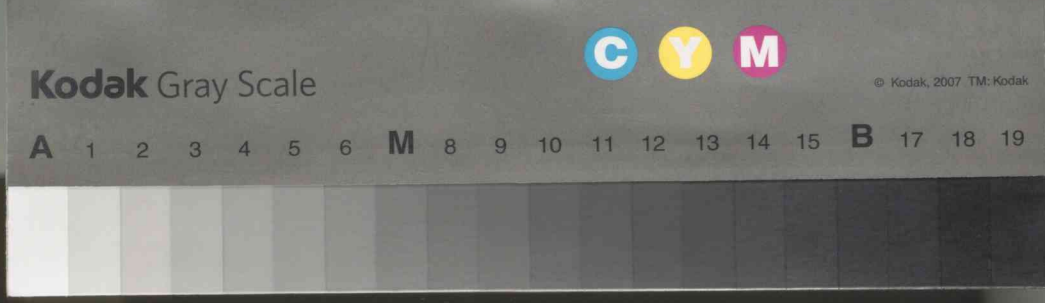
| 年 號    | 校 長           | 職 員   | 在 職 年 限 |
|--------|---------------|-------|---------|
| 明治三十五年 | 奥川 國          | 福田邦作  | 一年 四月   |
| 明治三十六年 | 野中利三郎         | 阿部仲次郎 | 三年 三月   |
| 明治三十七年 |               | 野中 三郎 | 二年 二月   |
|        |               | 福田光治  | 三年 三月   |
|        |               | 飯田辰次郎 | 二年 二月   |
|        |               | 石川乙三郎 | 一年 一月   |
|        |               | 北條テウ  | 四年 九月   |
|        |               | 種本治三郎 | 三年 五月   |
| 大正二年   |               | 種本トシ  | 二年 五月   |
| 大正三年   |               | 柴田ベニ  | 一年 四月   |
| 大正九年   | 鈴木彌平太<br>上野隆三 |       | 一年 三月   |

明治三十四年四月二十七日勅諭膳本下付ナル。  
 明治四十一年四月一日義務教育延長ノ結果單級トナル。  
 大正四年十月十九日今上天皇、皇后兩陛下ノ御影ヲ拜戴ス。  
 大正九年四月一日二學級ニ編制ス。  
 大正十三年十月二十二日増築工事ノ落成ス。  
 昭和三年十月二日今上天皇、皇后兩陛下ノ御影ヲ拜戴ス。  
 昭和六年一月二十一日今上天皇、皇后兩陛下ノ御影ヲ奉還ス。  
 昭和六年一月二十三日今上天皇、皇后兩陛下ノ御眞影ヲ拜戴ス。

| 年 號    | 校 長  | 職 員   | 在 職 年 限 |
|--------|------|-------|---------|
| 明治三十九年 |      | 渡辺 勲  |         |
| 明治三十九年 | 渡辺 勲 | 塩谷 誠一 | 五年 五月   |
| 明治三十九年 |      | 渡辺 光  |         |
| 明治三十四年 |      | 星野 順一 | 一年 二月   |







現在ニ於ケル職員 (昭和七年四月三十日現在)

| 職名 | 金額  | 俸年功加 | 前任教名               | 氏名    | 勤続年数 | 本校在職年数 | 備考                       |
|----|-----|------|--------------------|-------|------|--------|--------------------------|
| 校長 | 八〇四 | 五四四  | 栃木縣上野郡北押原尋常高等小學校   | 矢島正一  | 十七年  | 四年     |                          |
| 訓導 | 五二四 |      | 栃木縣上野郡日光第一尋常高等小學校  | 熊倉盛男  | 六年   | 二年     |                          |
| 専科 | 三三四 |      |                    | 矢野トシ  | 一年   | 四年     | 昭和六年一月三十一日付リ以テ専科勤勤カシ命セラル |
| 教諭 | 五五四 |      | 栃木縣上野郡加蘇村久我農業補習小學校 | 廣瀬正佐久 | 六年   | 二年     |                          |

| 年     | 職     | 在職年限 |
|-------|-------|------|
| 大正十年  | 田野井榮重 | 三年   |
| 大正十三年 | 古澤歌子  | 七年   |
| 大正十五年 | 青木莊一良 | 六年   |
| 昭和二年  | 宇賀神功  | 二年   |
| 昭和三年  | 清水和   | 三年   |
| 昭和四年  | 駒場喜六  | 二年   |
| 昭和五年  | 恩田貢   | 三年   |
|       | 矢野トシ  | 一年   |
|       | 佐藤魁   | 三年   |
|       | 廣瀬正佐久 | 二年   |
|       | 熊倉盛男  | 一年   |







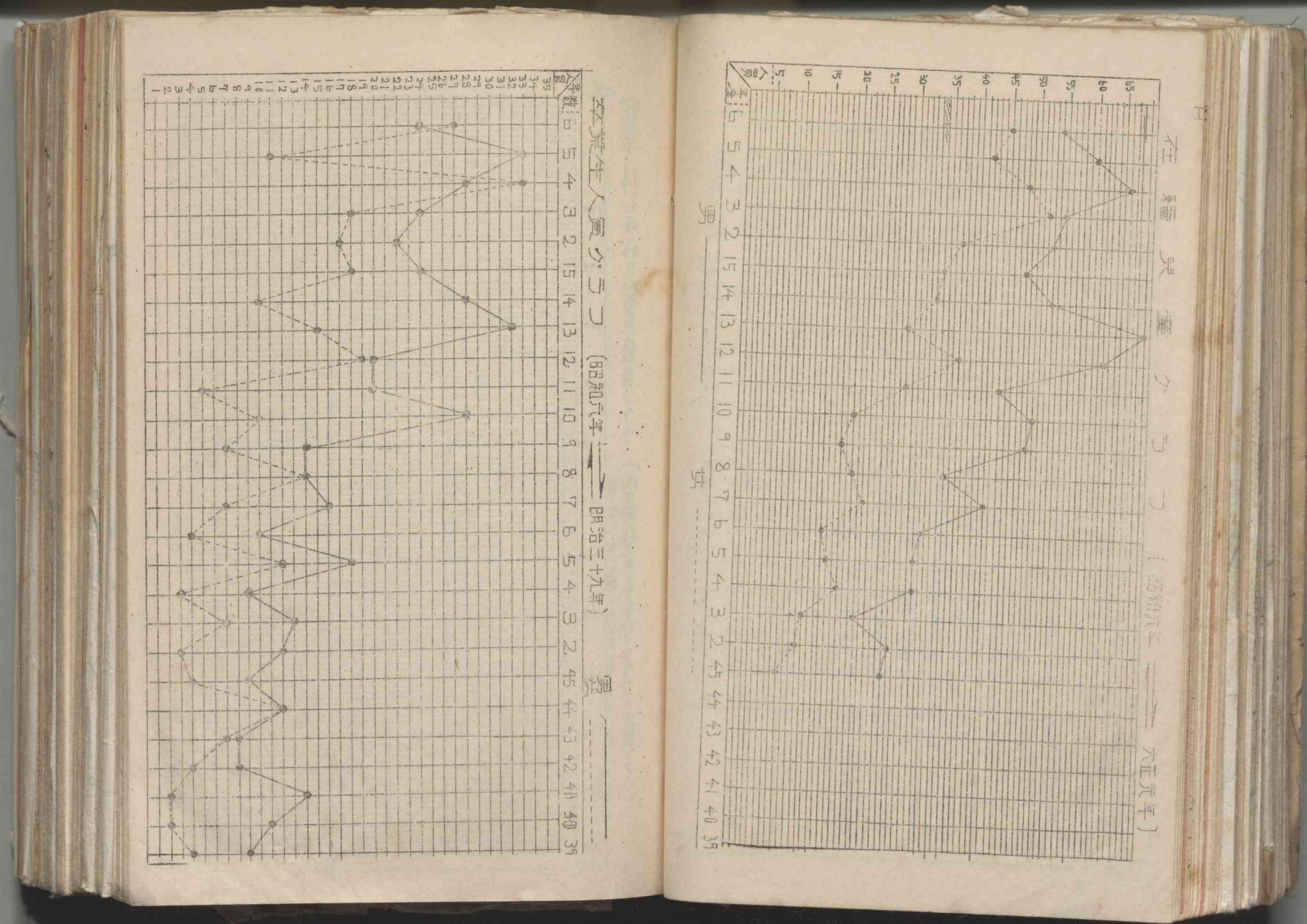
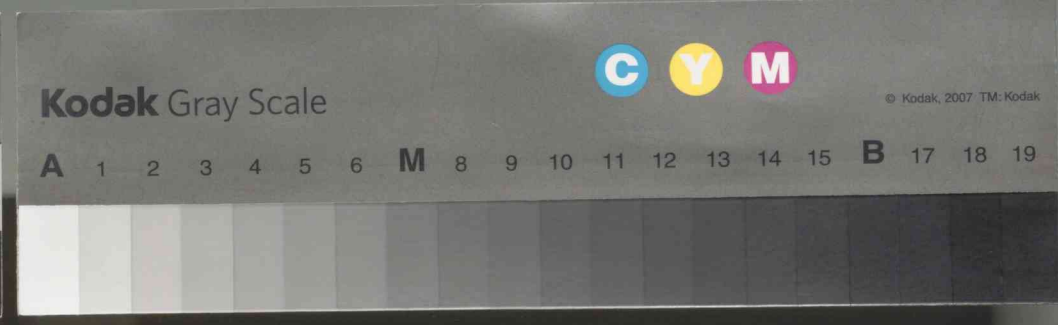
| IV 出席歩合 |    | 昭<br>和<br>六<br>年 |      | 昭<br>和<br>七<br>年 |      |
|---------|----|------------------|------|------------------|------|
| 年<br>度  | 性別 | 四月               | 五月   | 六月               | 七月   |
| 昭和六年    | 男  | 九六六六             | 九六六六 | 九六六六             | 九六六六 |
|         | 女  | 九六六六             | 九六六六 | 九六六六             | 九六六六 |
| 昭和七年    | 男  | 九六六六             | 九六六六 | 九六六六             | 九六六六 |
|         | 女  | 九六六六             | 九六六六 | 九六六六             | 九六六六 |

| III 本校經費豫算 |        | 昭<br>和<br>六<br>年 |        | 昭<br>和<br>七<br>年 |        |
|------------|--------|------------------|--------|------------------|--------|
| 年<br>度     | 種<br>別 | 額                | 備<br>考 | 額                | 備<br>考 |
| 大正六年       | 俸給額    | 四九一七〇            |        | 三二二〇〇            |        |
|            | 豫算     | 六一〇、二〇           |        | 三二二〇〇            |        |
| 大正七年       | 俸給額    | 一一一、八〇           |        | 三二二〇〇            |        |
|            | 豫算     | 一五、二〇〇           |        | 三二二〇〇            |        |
| 大正八年       | 俸給額    | 二六四、五〇〇          |        | 三二二〇〇            |        |
|            | 豫算     | 二六八、八〇〇          |        | 三二二〇〇            |        |
| 大正九年       | 俸給額    | 二七三、四、六六         |        | 三二二〇〇            |        |
|            | 豫算     | 二七〇、八、〇〇         |        | 三二二〇〇            |        |
| 大正十年       | 俸給額    | 二八五、九、〇〇         |        | 三二二〇〇            |        |
|            | 豫算     | 二九一、〇〇〇          |        | 三二二〇〇            |        |
| 大正十一年      | 俸給額    | 二七〇、八、〇〇         |        | 三二二〇〇            |        |
|            | 豫算     | 二七〇、八、〇〇         |        | 三二二〇〇            |        |
| 大正十二年      | 俸給額    | 二七〇、八、〇〇         |        | 三二二〇〇            |        |
|            | 豫算     | 二七〇、八、〇〇         |        | 三二二〇〇            |        |
| 大正十三年      | 俸給額    | 二七〇、八、〇〇         |        | 三二二〇〇            |        |
|            | 豫算     | 二七〇、八、〇〇         |        | 三二二〇〇            |        |
| 大正十四年      | 俸給額    | 二七〇、八、〇〇         |        | 三二二〇〇            |        |
|            | 豫算     | 二七〇、八、〇〇         |        | 三二二〇〇            |        |
| 大正十五年      | 俸給額    | 二七〇、八、〇〇         |        | 三二二〇〇            |        |
|            | 豫算     | 二七〇、八、〇〇         |        | 三二二〇〇            |        |
| 昭和二年       | 俸給額    | 二七〇、八、〇〇         |        | 三二二〇〇            |        |
|            | 豫算     | 二七〇、八、〇〇         |        | 三二二〇〇            |        |
| 昭和三年       | 俸給額    | 二七〇、八、〇〇         |        | 三二二〇〇            |        |
|            | 豫算     | 二七〇、八、〇〇         |        | 三二二〇〇            |        |
| 昭和四年       | 俸給額    | 二七〇、八、〇〇         |        | 三二二〇〇            |        |
|            | 豫算     | 二七〇、八、〇〇         |        | 三二二〇〇            |        |
| 昭和五年       | 俸給額    | 二七〇、八、〇〇         |        | 三二二〇〇            |        |
|            | 豫算     | 二七〇、八、〇〇         |        | 三二二〇〇            |        |



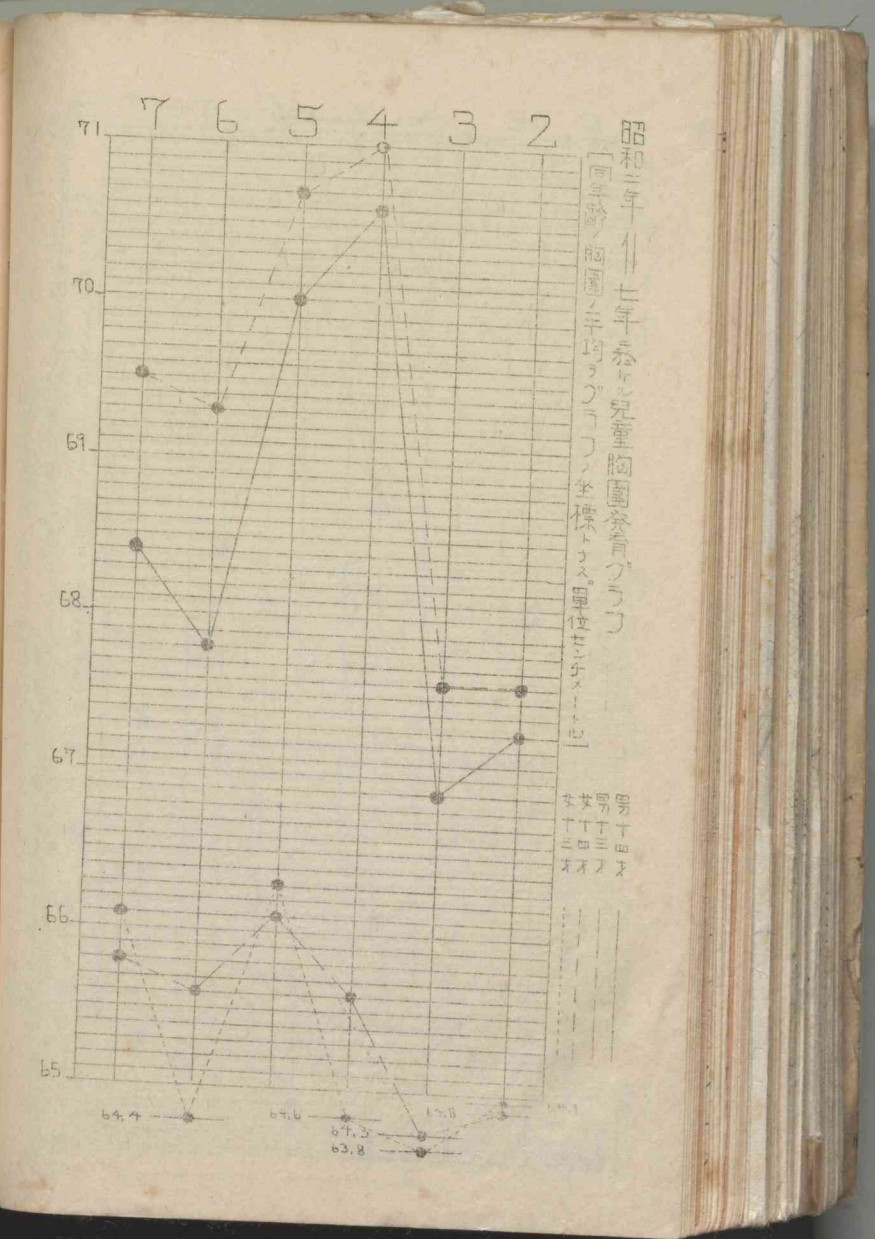
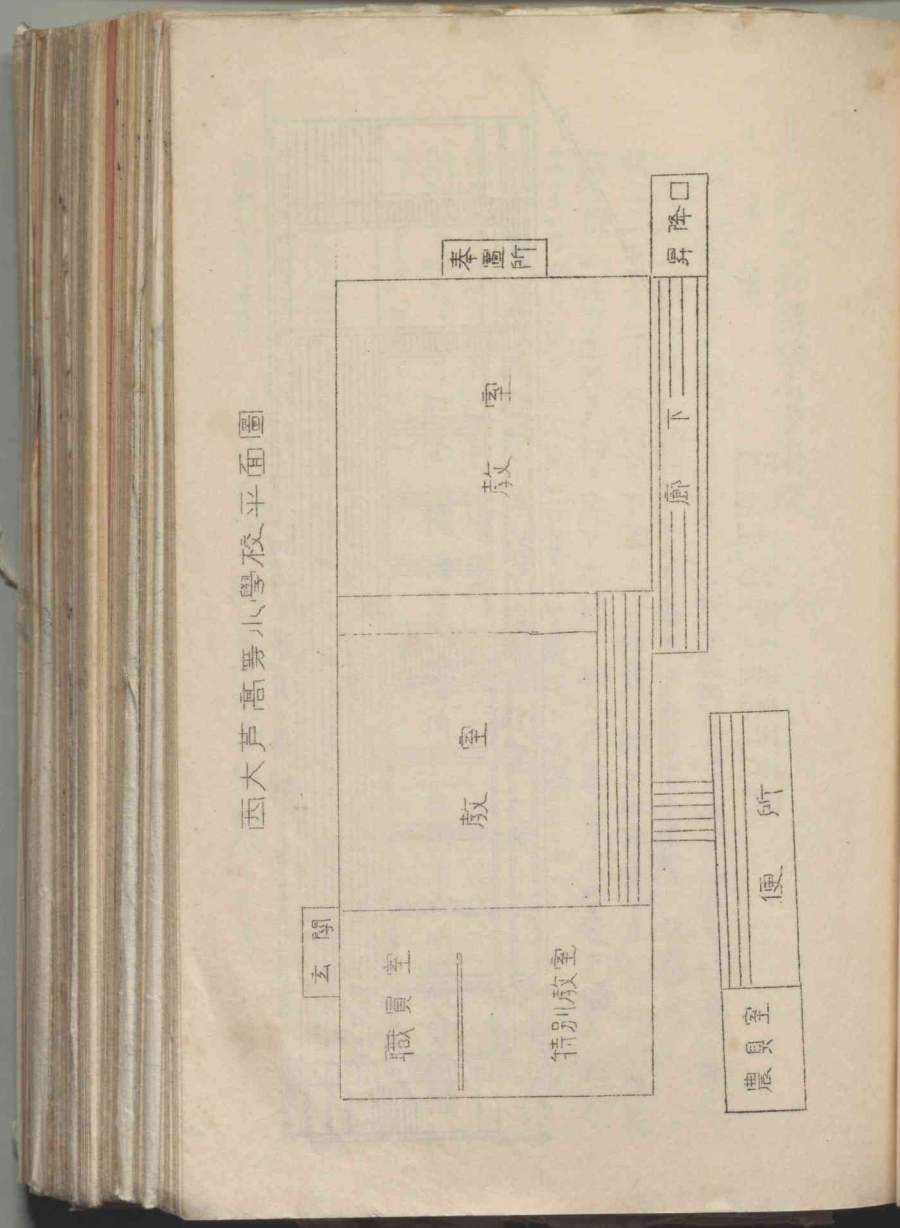
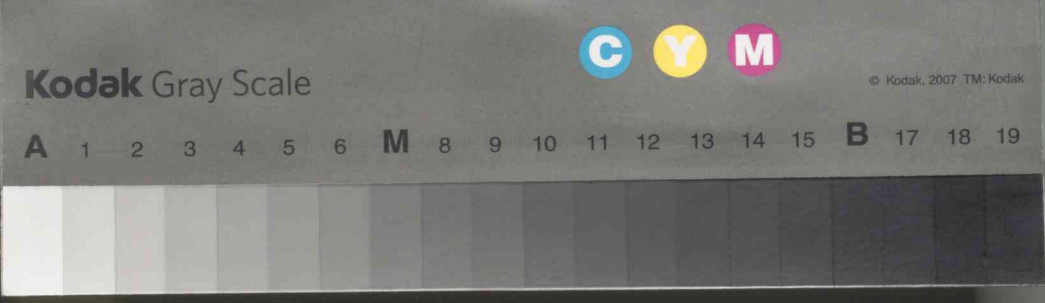
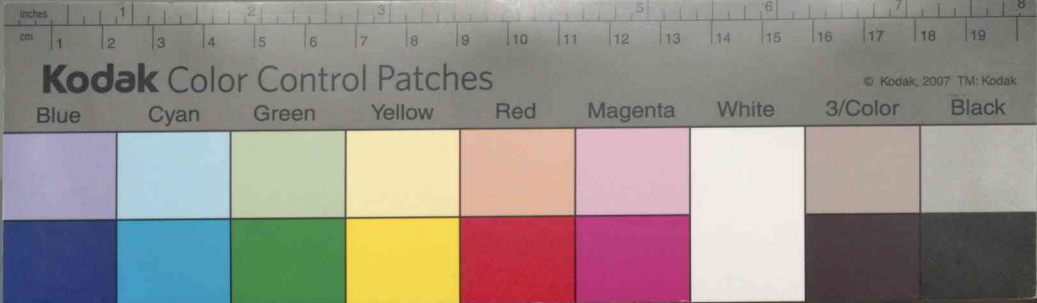




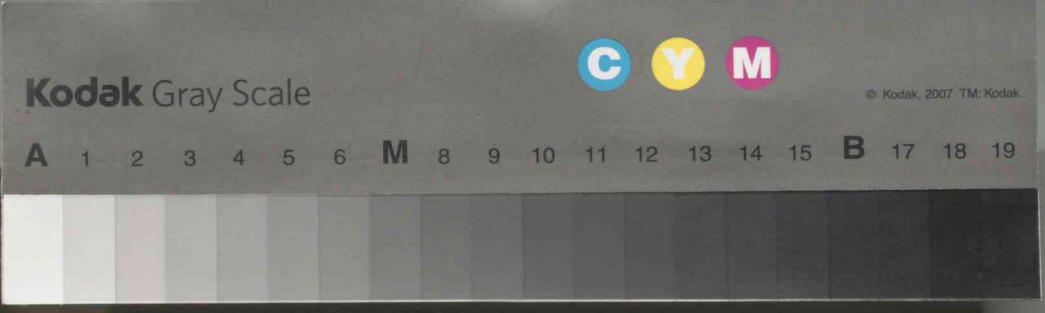












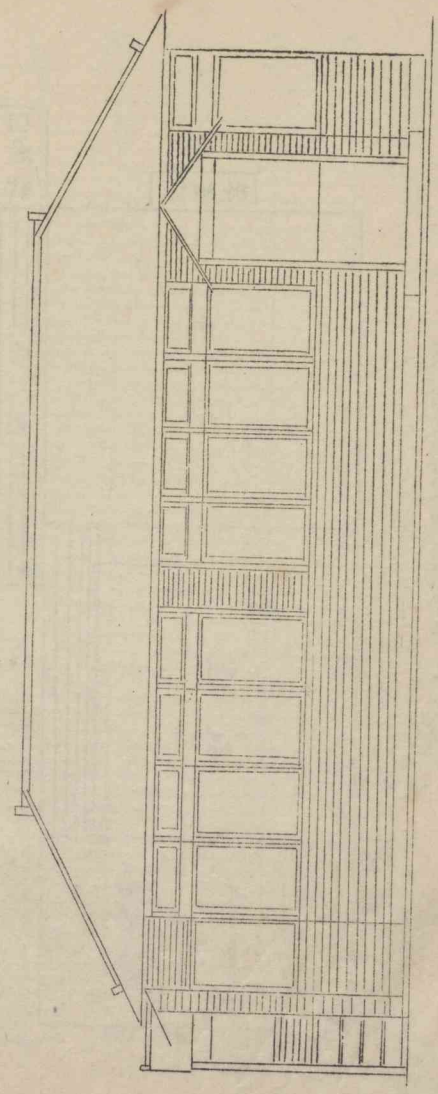
Ⅱ 西大芦尋常小學校

沿革

本校ハ明治七年ノ創立ニシテ同年本村字鹿野ノ地ヲ借テ校舍ヲ新築シ草久  
 小學校ト稱セリ。明治三十二年西大芦尋常小學校ト改稱ス。  
 明治三十三年三月本村字下園ノ地ニ移轉ス即チ旧校舍ナリ。市町村制實  
 施ノ際村名ヲ西大芦村ト定メ本校ヲ西大芦尋常小學校ト稱シ明治  
 三十五年四月更ニ西大芦尋常小學校東校ト改稱セリ。  
 明治三十七年八月教室ノ區劃ヲ設テ二教室トス。  
 明治三十九年四月教室ヲ増築ス。  
 明治四十四年三月校舍一棟増築ス(四向。三向半。尚旧校舍屋根  
 ヲトクニ草トス。)

大正十一年度六學級ニ編制ス。  
 大正十四年五月六日現在ノ新築校舍ニ移轉セリ。  
 昭和二年五月、一七、七五坪ノ職員住宅ヲ新築シタリ。

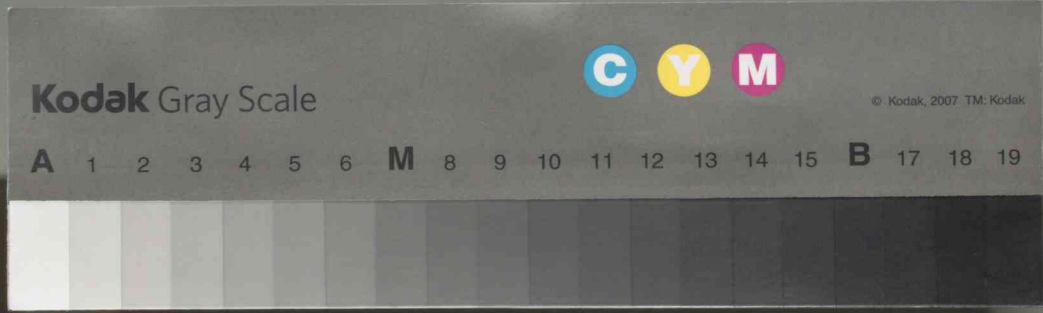
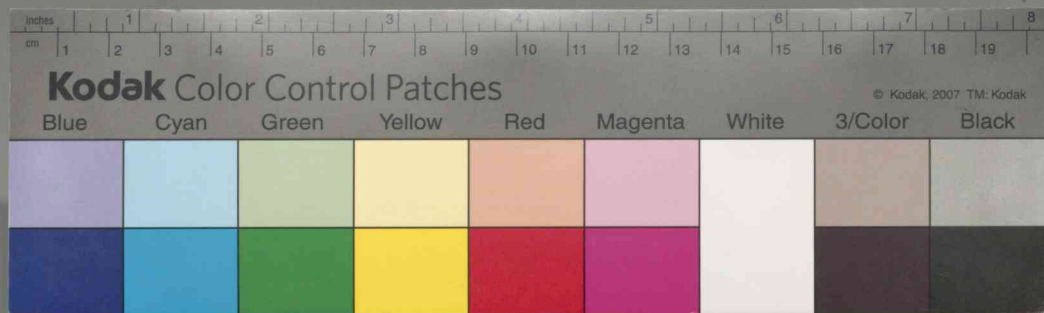
西大芦尋常小學校正面圖



与





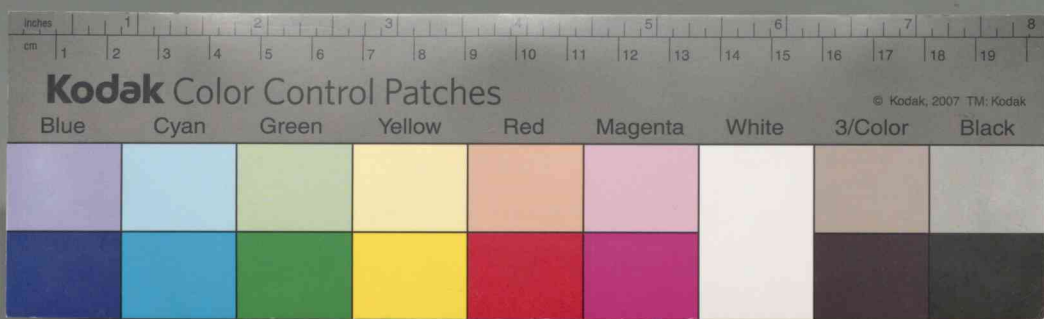


| 2. 職員        |              |
|--------------|--------------|
| 氏名           | 奉職年月日        |
| 和田素淳         | 明治十九年        |
| 宮崎鎮太郎        | 明治十九年        |
| 中島清三郎        | 明治二十二年       |
| 針谷政次郎        | 明治三十三年       |
| 島田福太郎        | 明治三十四年       |
| 小林勝次郎        | 不明           |
| 五月女精四郎       | 明治三十六年六月二十七日 |
| 高藤常治         | 明治三十八年七月十五日  |
| 小林養八         | 明治三十九年十月七日   |
| 神山善吉         | 明治三十九年三月一日   |
| 上澤恒四郎        | 明治三十二年       |
| 新井鎌太         | 明治三十四年四月     |
| 柴田甲子郎        | 明治三十四年七月十九日  |
| 轉任及退職年月日     |              |
| 不明           | 不明           |
| 不明           | 不明           |
| 不明           | 不明           |
| 不明           | 不明           |
| 明治三十五年       |              |
| 明治三十七年六月     |              |
| 大正四年         |              |
| 明治三十九年八月六日   |              |
| 明治三十九年二月二十八日 |              |
| 明治三十二年五月     |              |
| 明治三十四年四月     |              |
| 明治三十四年六月十日   |              |

勅語謄本  
 大正天皇御真影  
 皇太后陛下御真影  
 今上天皇御真影  
 皇太后陛下御真影  
 明治二十三年 御下賜  
 大正十五年二月八日 拜戴  
 同  
 昭和三年十月二日 拜戴  
 同  
 昭和六年一月二十日 奉還  
 昭和六年一月二十三日 拜戴



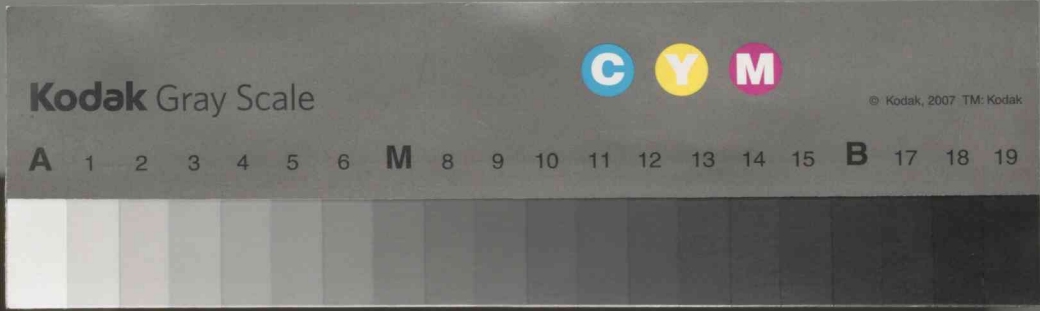
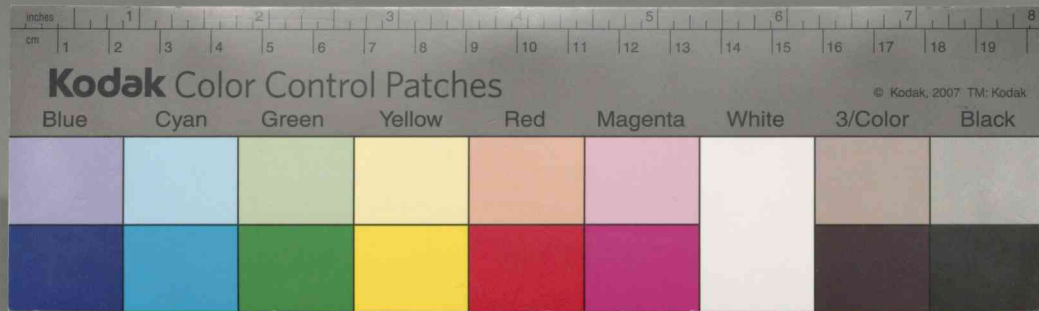




|       |             |             |
|-------|-------------|-------------|
| 福山憲道  | 大正五年四月一日    | 大正七年三月三十一日  |
| 落合八重  | 大正五年九月一日    | 大正六年九月      |
| 福田敏   | 大正六年四月三十日   | 大正七年四月十日    |
| 石崎忠雄  | 大正七年三月三十日   | 大正十一年三月三十一日 |
| 塩谷多一郎 | 大正七年十二月十八日  | 不明          |
| 福田高策  | 大正九年四月十一日   | 不明          |
| 菜田夕イ  | 大正十一年四月十八日  | 不明          |
| 上澤多イ子 | 大正十一年五月二十一日 | 大正十四年三月三十一日 |
| 宇賀神トウ | 大正十一年三月三十一日 | 昭和二年三月三十一日  |
| 福田長吉  | 大正九年五月三日    | 大正十四年三月三十一日 |
| 六角良孝  | 大正十三年三月三十一日 | 大正十四年三月三十一日 |
| 大橋啓祐  | 大正十三年四月十一日  | 大正十五年三月三十一日 |
| 大橋ハツ  | 大正十三年二月     |             |
| 上澤重治  | 大正十四年三月三十一日 |             |
| 田中タク  |             |             |





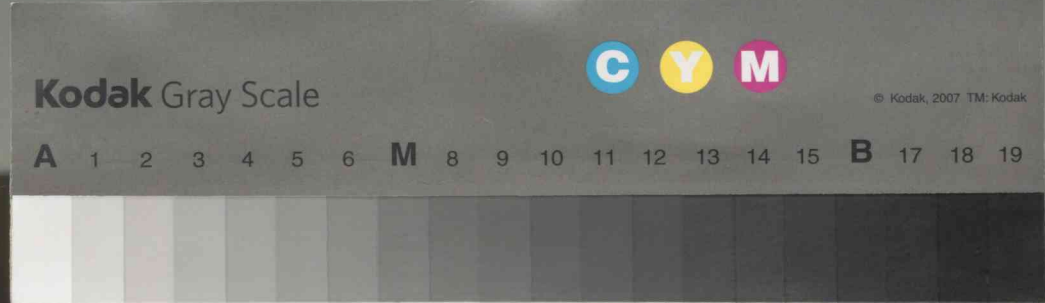
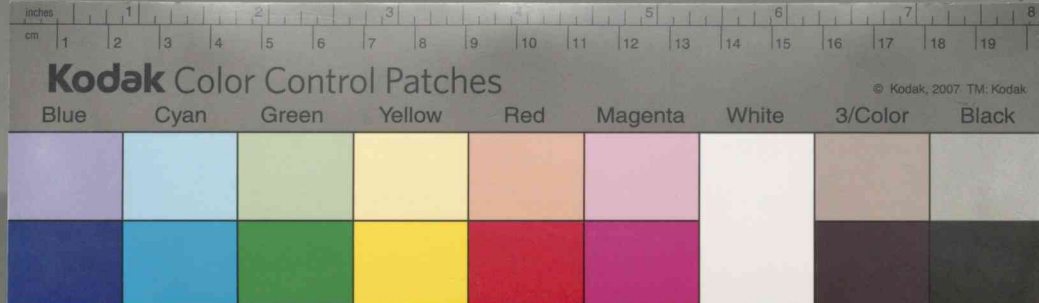


| 職名 | 資格 | 俸給 | 加俸 | 勤続年数  | 本校在職年数 | 前任學校名                      | 氏名   | 加特別 |
|----|----|----|----|-------|--------|----------------------------|------|-----|
| 訓長 | 小正 | 七五 | 五五 | 一三年四月 | 四年一月   | 上初加支所<br>蒲洲上初加支所<br>唐宮新小學校 | 熊倉八郎 | 一八  |
| 訓  | 小正 | 五五 | 五五 | 一二年一月 | 三年七月   | 上初加支所<br>唐宮新小學校            | 矢島ギイ | 一八  |
| 訓  | 小正 | 四八 | —  | 一二年一月 | —      | 上初加支所                      | 齋藤一子 | 一八  |
| 訓  | 小正 | 四二 | —  | 三年一月  | 二年一月   | 上初加支所<br>中宮祠堂小學校           | 我妻クニ | 一八  |
| 推訓 | 推正 | 四〇 | —  | 五年四月  | —      | —                          | 敷井八郎 | —   |
| 専訓 | 専訓 | 二〇 | —  | —     | 一六年    | —                          | 六角良孝 | 二四  |
| 専訓 | 専訓 | —  | —  | —     | —      | —                          | 北條テウ | —   |

現在職員 [昭和七年四月三十一日現在]

| 氏名   | 奉職年月日       | 轉任及退職年月日    |
|------|-------------|-------------|
| 倉澤マサ | 大正十四年三月三十一日 | 大正十四年七月三十一日 |
| 松本繁  | 大正十四年三月三十一日 | 昭和三年三月三十一日  |
| 高橋晃司 | 大正十四年三月三十一日 | 昭和三年三月三十一日  |
| 北條テウ | 大正十四年六月二十三日 | 昭和三年三月三十一日  |
| 池田東  | 大正十五年三月三十一日 | 昭和四年三月三十一日  |
| 豊田一  | 昭和二年三月三十一日  | 昭和五年三月三十一日  |
| 小野八  | 昭和二年三月三十一日  | 昭和三年八月三十一日  |
| 熊倉八郎 | 昭和三年三月三十一日  | 昭和五年一月三十一日  |
| 矢島ギイ | 昭和四年三月三十一日  | 昭和六年三月三十一日  |
| 蒲地鑑  | 昭和五年三月三十一日  | —           |
| 佐藤謹吾 | 昭和五年三月三十一日  | —           |
| 我妻クニ | 昭和五年三月三十一日  | —           |
| 齋藤一子 | 昭和五年三月三十一日  | —           |
| 敷井八郎 | 昭和六年三月三十一日  | —           |





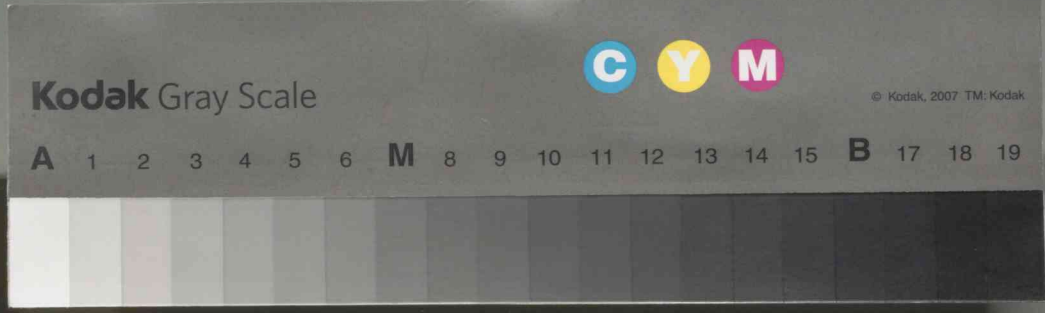
| 5. 在籍児童数 |     | 年 度    |        |
|----------|-----|--------|--------|
| 男        | 女   | 年 號    | 經 費 額  |
| 八八〇      | 三三三 | 明治三十一年 | 二九三、三七 |
| 八八〇      | 三三三 | 明治三十二年 | 二九四、六九 |
| 八八〇      | 三三三 | 明治三十三年 | 三一三、六九 |
| 八八〇      | 三三三 | 明治三十四年 | 三八五、六六 |
| 八八〇      | 三三三 | 明治三十五年 | 三八一、一一 |
| 八八〇      | 三三三 | 明治三十六年 | 三八八、九二 |
| 八八〇      | 三三三 | 明治三十七年 | 三六四、七九 |
| 八八〇      | 三三三 | 明治三十八年 | 三七六、七五 |
| 八八〇      | 三三三 | 明治三十九年 | 三八八、二五 |
| 八八〇      | 三三三 | 明治四十年  | 三五六、二五 |
| 八八〇      | 三三三 | 明治四十一年 | 三五三、七二 |
| 八八〇      | 三三三 | 明治四十二年 | 五八四、五五 |
| 八八〇      | 三三三 | 明治四十三年 | 五八四、五五 |
| 八八〇      | 三三三 | 明治四十四年 | 五八四、五五 |
| 八八〇      | 三三三 | 明治四十五年 | 五八四、五五 |
| 八八〇      | 三三三 | 明治四十六年 | 五八四、五五 |
| 八八〇      | 三三三 | 明治四十七年 | 五八四、五五 |
| 八八〇      | 三三三 | 明治四十八年 | 五八四、五五 |
| 八八〇      | 三三三 | 明治四十九年 | 五八四、五五 |
| 八八〇      | 三三三 | 明治五十年  | 五八四、五五 |
| 八八〇      | 三三三 | 明治五十一年 | 五八四、五五 |
| 八八〇      | 三三三 | 明治五十二年 | 五八四、五五 |
| 八八〇      | 三三三 | 明治五十三年 | 五八四、五五 |
| 八八〇      | 三三三 | 明治五十四年 | 五八四、五五 |
| 八八〇      | 三三三 | 明治五十五年 | 五八四、五五 |
| 八八〇      | 三三三 | 明治五十六年 | 五八四、五五 |
| 八八〇      | 三三三 | 明治五十七年 | 五八四、五五 |
| 八八〇      | 三三三 | 明治五十八年 | 五八四、五五 |
| 八八〇      | 三三三 | 明治五十九年 | 五八四、五五 |
| 八八〇      | 三三三 | 明治六十年  | 五八四、五五 |
| 八八〇      | 三三三 | 明治六十一年 | 五八四、五五 |
| 八八〇      | 三三三 | 明治六十二年 | 五八四、五五 |
| 八八〇      | 三三三 | 明治六十三年 | 五八四、五五 |
| 八八〇      | 三三三 | 明治六十四年 | 五八四、五五 |
| 八八〇      | 三三三 | 明治六十五年 | 五八四、五五 |
| 八八〇      | 三三三 | 明治六十六年 | 五八四、五五 |
| 八八〇      | 三三三 | 明治六十七年 | 五八四、五五 |
| 八八〇      | 三三三 | 明治六十八年 | 五八四、五五 |
| 八八〇      | 三三三 | 明治六十九年 | 五八四、五五 |
| 八八〇      | 三三三 | 明治七十年  | 五八四、五五 |
| 八八〇      | 三三三 | 明治七十一年 | 五八四、五五 |
| 八八〇      | 三三三 | 明治七十二年 | 五八四、五五 |
| 八八〇      | 三三三 | 明治七十三年 | 五八四、五五 |
| 八八〇      | 三三三 | 明治七十四年 | 五八四、五五 |
| 八八〇      | 三三三 | 明治七十五年 | 五八四、五五 |
| 八八〇      | 三三三 | 明治七十六年 | 五八四、五五 |
| 八八〇      | 三三三 | 明治七十七年 | 五八四、五五 |
| 八八〇      | 三三三 | 明治七十八年 | 五八四、五五 |
| 八八〇      | 三三三 | 明治七十九年 | 五八四、五五 |
| 八八〇      | 三三三 | 明治八十年  | 五八四、五五 |
| 八八〇      | 三三三 | 明治八十一年 | 五八四、五五 |
| 八八〇      | 三三三 | 明治八十二年 | 五八四、五五 |
| 八八〇      | 三三三 | 明治八十三年 | 五八四、五五 |
| 八八〇      | 三三三 | 明治八十四年 | 五八四、五五 |
| 八八〇      | 三三三 | 明治八十五年 | 五八四、五五 |
| 八八〇      | 三三三 | 明治八十六年 | 五八四、五五 |
| 八八〇      | 三三三 | 明治八十七年 | 五八四、五五 |
| 八八〇      | 三三三 | 明治八十八年 | 五八四、五五 |
| 八八〇      | 三三三 | 明治八十九年 | 五八四、五五 |
| 八八〇      | 三三三 | 明治九十年  | 五八四、五五 |
| 八八〇      | 三三三 | 明治九十一年 | 五八四、五五 |
| 八八〇      | 三三三 | 明治九十二年 | 五八四、五五 |
| 八八〇      | 三三三 | 明治九十三年 | 五八四、五五 |
| 八八〇      | 三三三 | 明治九十四年 | 五八四、五五 |
| 八八〇      | 三三三 | 明治九十五年 | 五八四、五五 |
| 八八〇      | 三三三 | 明治九十六年 | 五八四、五五 |
| 八八〇      | 三三三 | 明治九十七年 | 五八四、五五 |
| 八八〇      | 三三三 | 明治九十八年 | 五八四、五五 |
| 八八〇      | 三三三 | 明治九十九年 | 五八四、五五 |
| 八八〇      | 三三三 | 明治一百年  | 五八四、五五 |







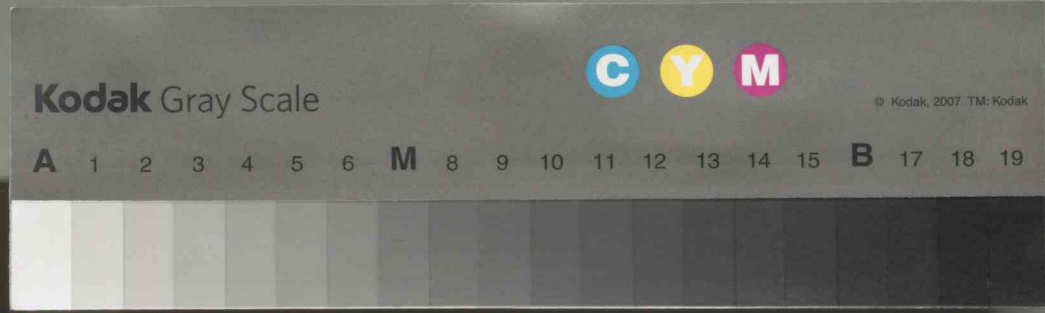
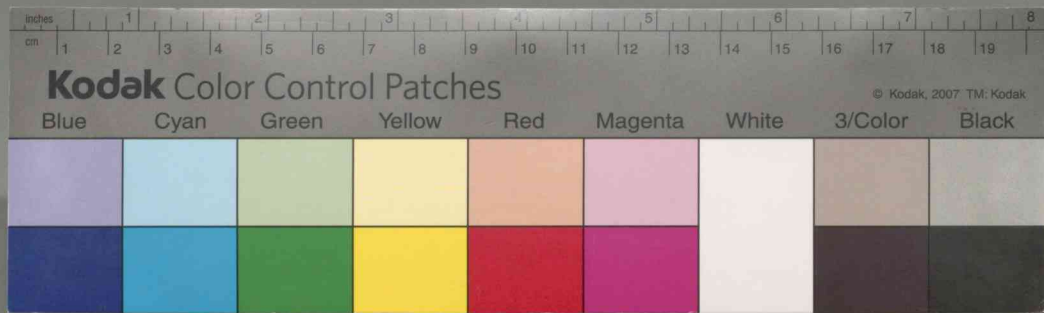




| 明治    |   |   |   |   |   |   |   |   |   |   |   |       |   |   |   |   |   |   |   |   |   |   |   |   |   |   |   |   |   |   |   |   |   |   |   |   |   |   |   |   |   |   |   |   |   |   |   |
|-------|---|---|---|---|---|---|---|---|---|---|---|-------|---|---|---|---|---|---|---|---|---|---|---|---|---|---|---|---|---|---|---|---|---|---|---|---|---|---|---|---|---|---|---|---|---|---|---|
| 大正    |   |   |   |   |   |   |   |   |   |   |   |       |   |   |   |   |   |   |   |   |   |   |   |   |   |   |   |   |   |   |   |   |   |   |   |   |   |   |   |   |   |   |   |   |   |   |   |
| 年     |   |   |   |   |   |   |   |   |   |   |   |       |   |   |   |   |   |   |   |   |   |   |   |   |   |   |   |   |   |   |   |   |   |   |   |   |   |   |   |   |   |   |   |   |   |   |   |
| 十     | 十 | 十 | 十 | 十 | 十 | 十 | 十 | 十 | 十 | 十 | 十 | 三     | 二 | 一 | 十 | 九 | 八 | 七 | 六 | 五 | 四 | 三 | 二 | 三 | 二 | 一 | 十 | 九 | 八 | 七 | 六 | 五 | 四 | 三 | 二 | 年 | 年 | 年 | 年 | 年 | 年 | 年 | 年 | 年 | 年 | 年 | 年 |
| ----- |   |   |   |   |   |   |   |   |   |   |   | ----- |   |   |   |   |   |   |   |   |   |   |   |   |   |   |   |   |   |   |   |   |   |   |   |   |   |   |   |   |   |   |   |   |   |   |   |
| 八     |   |   |   |   |   |   |   |   |   |   |   | 八     |   |   |   |   |   |   |   |   |   |   |   |   |   |   |   |   |   |   |   |   |   |   |   |   |   |   |   |   |   |   |   |   |   |   |   |
| ----- |   |   |   |   |   |   |   |   |   |   |   | ----- |   |   |   |   |   |   |   |   |   |   |   |   |   |   |   |   |   |   |   |   |   |   |   |   |   |   |   |   |   |   |   |   |   |   |   |
| 二     |   |   |   |   |   |   |   |   |   |   |   | 二     |   |   |   |   |   |   |   |   |   |   |   |   |   |   |   |   |   |   |   |   |   |   |   |   |   |   |   |   |   |   |   |   |   |   |   |
| 一     |   |   |   |   |   |   |   |   |   |   |   | 七     |   |   |   |   |   |   |   |   |   |   |   |   |   |   |   |   |   |   |   |   |   |   |   |   |   |   |   |   |   |   |   |   |   |   |   |
| ----- |   |   |   |   |   |   |   |   |   |   |   | ----- |   |   |   |   |   |   |   |   |   |   |   |   |   |   |   |   |   |   |   |   |   |   |   |   |   |   |   |   |   |   |   |   |   |   |   |
| 三     |   |   |   |   |   |   |   |   |   |   |   | 三     |   |   |   |   |   |   |   |   |   |   |   |   |   |   |   |   |   |   |   |   |   |   |   |   |   |   |   |   |   |   |   |   |   |   |   |
| 四     |   |   |   |   |   |   |   |   |   |   |   | 五     |   |   |   |   |   |   |   |   |   |   |   |   |   |   |   |   |   |   |   |   |   |   |   |   |   |   |   |   |   |   |   |   |   |   |   |
| ----- |   |   |   |   |   |   |   |   |   |   |   | ----- |   |   |   |   |   |   |   |   |   |   |   |   |   |   |   |   |   |   |   |   |   |   |   |   |   |   |   |   |   |   |   |   |   |   |   |
| 九     |   |   |   |   |   |   |   |   |   |   |   | 九     |   |   |   |   |   |   |   |   |   |   |   |   |   |   |   |   |   |   |   |   |   |   |   |   |   |   |   |   |   |   |   |   |   |   |   |
| 一     |   |   |   |   |   |   |   |   |   |   |   | 一     |   |   |   |   |   |   |   |   |   |   |   |   |   |   |   |   |   |   |   |   |   |   |   |   |   |   |   |   |   |   |   |   |   |   |   |
| 計     |   |   |   |   |   |   |   |   |   |   |   | 計     |   |   |   |   |   |   |   |   |   |   |   |   |   |   |   |   |   |   |   |   |   |   |   |   |   |   |   |   |   |   |   |   |   |   |   |



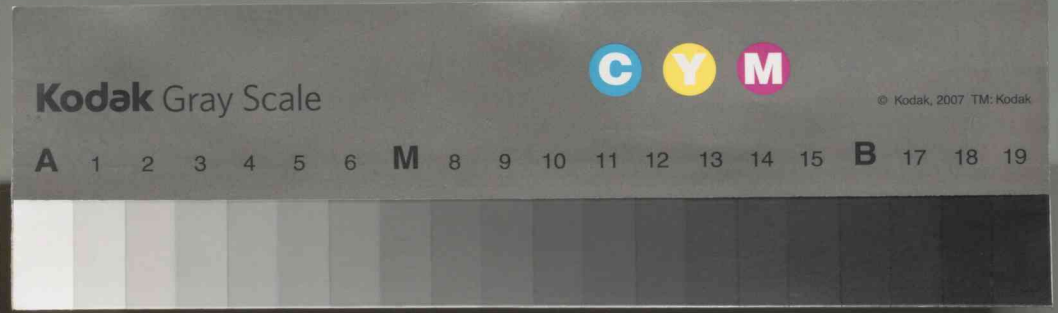




| 年      | 昭      | 大     | 年 |
|--------|--------|-------|---|
| 度      | 和      | 正     | 度 |
| 明治三十一年 | 昭和二年   | 大正十四年 |   |
| 明治三十二年 | 昭和三年   | 大正十五年 |   |
| 明治三十三年 | 昭和四年   |       |   |
| 明治三十四年 | 昭和五年   |       |   |
| 明治三十五年 | 昭和六年   |       |   |
| 明治三十六年 | 昭和七年   |       |   |
| 明治三十七年 | 昭和八年   |       |   |
| 明治三十八年 | 昭和九年   |       |   |
| 明治三十九年 | 昭和十年   |       |   |
| 明治四十年  | 昭和十一年  |       |   |
| 明治四十一年 | 昭和十二年  |       |   |
| 明治四十二年 | 昭和十三年  |       |   |
|        | 昭和十四年  |       |   |
|        | 昭和十五年  |       |   |
|        | 昭和十六年  |       |   |
|        | 昭和十七年  |       |   |
|        | 昭和十八年  |       |   |
|        | 昭和十九年  |       |   |
|        | 昭和二十年  |       |   |
|        | 昭和二十一年 |       |   |
|        | 昭和二十二年 |       |   |
|        | 昭和二十三年 |       |   |
|        | 昭和二十四年 |       |   |
|        | 昭和二十五年 |       |   |
|        | 昭和二十六年 |       |   |
|        | 昭和二十七年 |       |   |
|        | 昭和二十八年 |       |   |
|        | 昭和二十九年 |       |   |
|        | 昭和三十年  |       |   |
|        | 昭和三十一年 |       |   |
|        | 昭和三十二年 |       |   |
|        | 昭和三十三年 |       |   |
|        | 昭和三十四年 |       |   |
|        | 昭和三十五年 |       |   |
|        | 昭和三十六年 |       |   |
|        | 昭和三十七年 |       |   |
|        | 昭和三十八年 |       |   |
|        | 昭和三十九年 |       |   |
|        | 昭和四十年  |       |   |
|        | 昭和四十一年 |       |   |
|        | 昭和四十二年 |       |   |
|        | 昭和四十三年 |       |   |
|        | 昭和四十四年 |       |   |
|        | 昭和四十五年 |       |   |
|        | 昭和四十六年 |       |   |
|        | 昭和四十七年 |       |   |
|        | 昭和四十八年 |       |   |
|        | 昭和四十九年 |       |   |
|        | 昭和五十年  |       |   |
|        | 昭和五十一年 |       |   |
|        | 昭和五十二年 |       |   |
|        | 昭和五十三年 |       |   |
|        | 昭和五十四年 |       |   |
|        | 昭和五十五年 |       |   |
|        | 昭和五十六年 |       |   |
|        | 昭和五十七年 |       |   |
|        | 昭和五十八年 |       |   |
|        | 昭和五十九年 |       |   |
|        | 昭和六十年  |       |   |
|        | 昭和六十一年 |       |   |
|        | 昭和六十二年 |       |   |
|        | 昭和六十三年 |       |   |
|        | 昭和六十四年 |       |   |
|        | 昭和六十五年 |       |   |
|        | 昭和六十六年 |       |   |
|        | 昭和六十七年 |       |   |
|        | 昭和六十八年 |       |   |
|        | 昭和六十九年 |       |   |
|        | 昭和七十年  |       |   |
|        | 昭和七十一年 |       |   |
|        | 昭和七十二年 |       |   |
|        | 昭和七十三年 |       |   |
|        | 昭和七十四年 |       |   |
|        | 昭和七十五年 |       |   |
|        | 昭和七十六年 |       |   |
|        | 昭和七十七年 |       |   |
|        | 昭和七十八年 |       |   |
|        | 昭和七十九年 |       |   |
|        | 昭和八十年  |       |   |
|        | 昭和八十一年 |       |   |
|        | 昭和八十二年 |       |   |
|        | 昭和八十三年 |       |   |
|        | 昭和八十四年 |       |   |
|        | 昭和八十五年 |       |   |
|        | 昭和八十六年 |       |   |
|        | 昭和八十七年 |       |   |
|        | 昭和八十八年 |       |   |
|        | 昭和八十九年 |       |   |
|        | 昭和九十年  |       |   |
|        | 昭和九十一年 |       |   |
|        | 昭和九十二年 |       |   |
|        | 昭和九十三年 |       |   |
|        | 昭和九十四年 |       |   |
|        | 昭和九十五年 |       |   |
|        | 昭和九十六年 |       |   |
|        | 昭和九十七年 |       |   |
|        | 昭和九十八年 |       |   |
|        | 昭和九十九年 |       |   |
|        | 昭和一百年  |       |   |



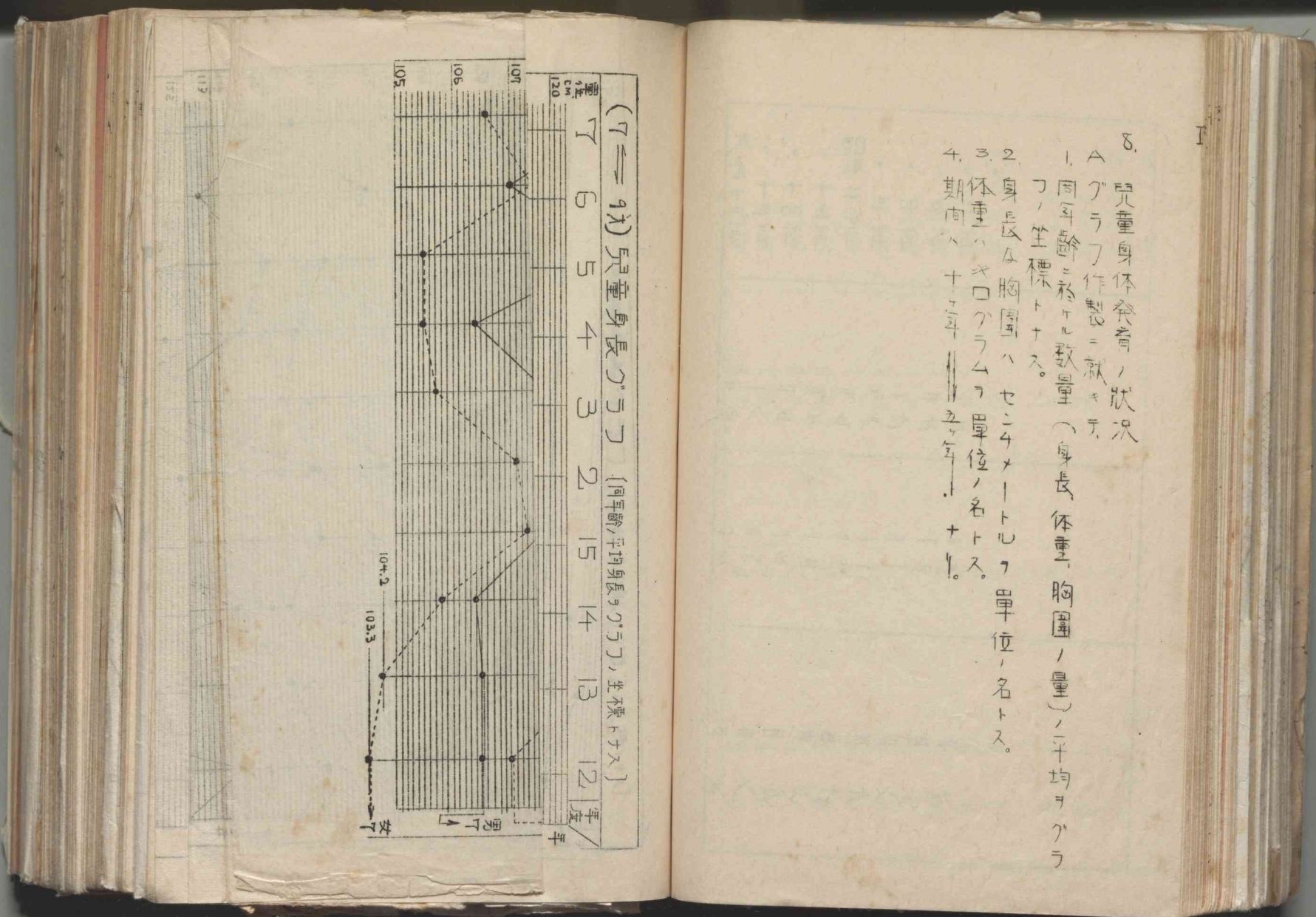
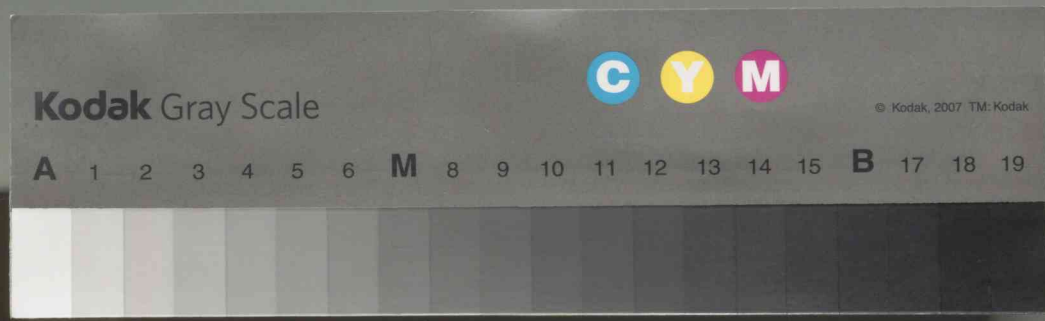




|   |   | 昭和 |   |   |   |   | 大正 |   |   | 明治 | 年 |
|---|---|----|---|---|---|---|----|---|---|----|---|
|   |   | 二  | 三 | 四 | 五 | 六 | 七  | 八 | 九 | 十  | 度 |
| 男 | 三 | 九  | 七 | 六 | 五 | 三 | 五  | 八 | 四 | 二  | 四 |
| 女 | 六 | 一  | 一 | 二 | 三 | 五 | 〇  | 五 | 一 | 六  | 八 |
| 合 | 二 | 四  | 三 | 三 | 四 | 三 | 四  | 三 | 三 | 三  | 三 |
| 計 | 九 | 一  | 八 | 七 | 七 | 六 | 〇  | 八 | 九 | 四  | 八 |



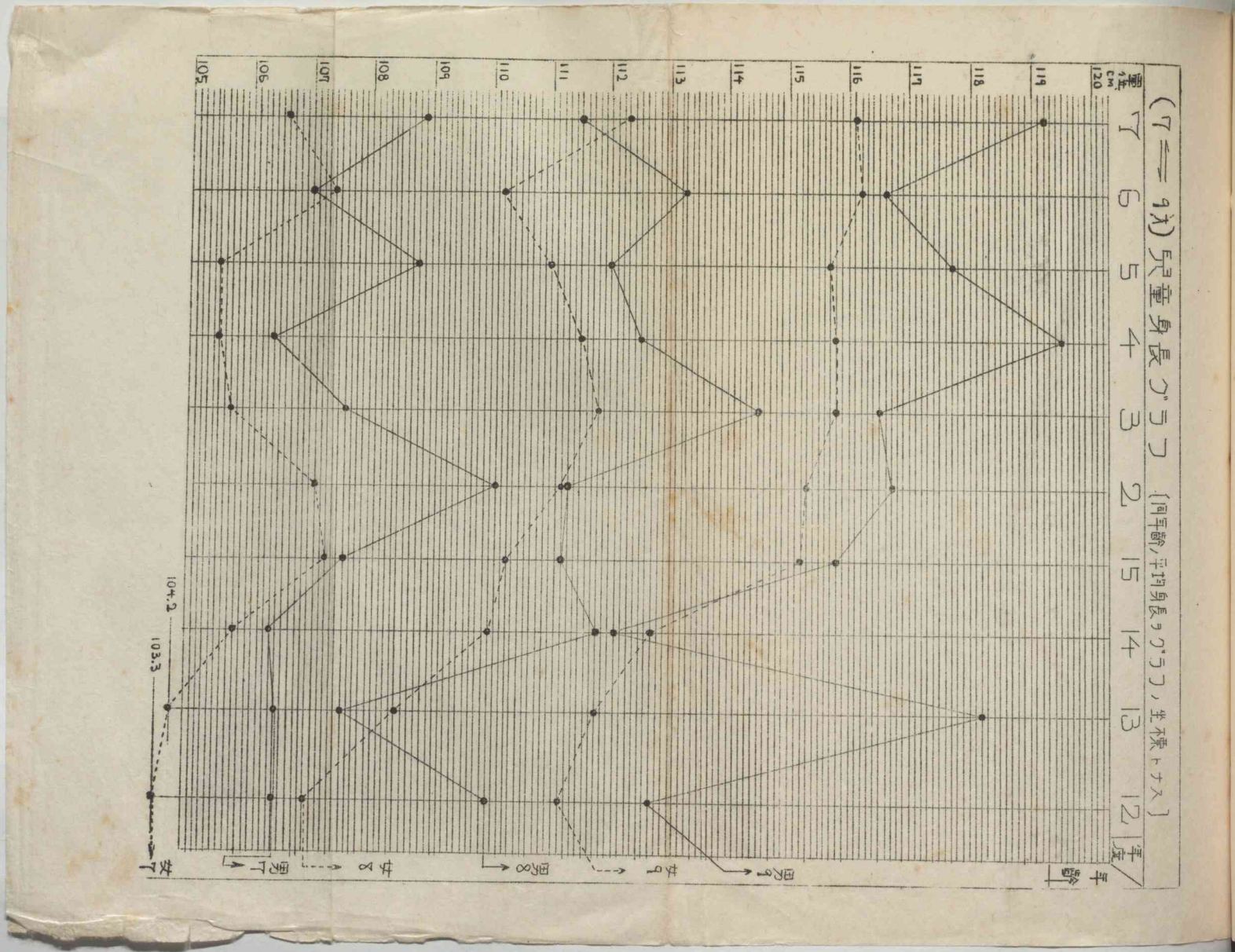
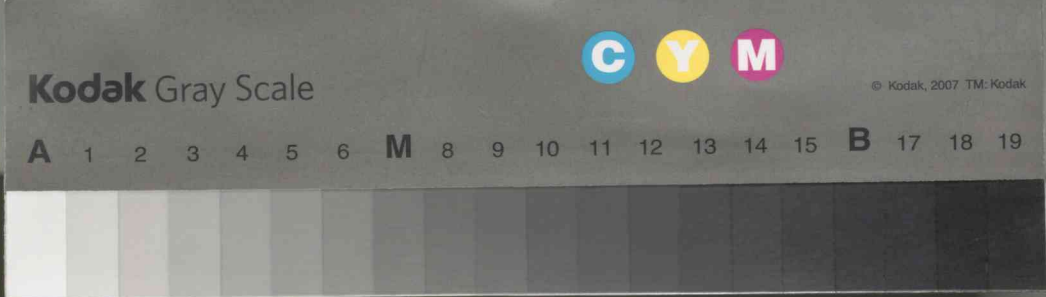




8. 児童身体発育ノ状況  
 A グラフヲ作製ニ就キテ  
 1. 同年齢ニ於ケル数量 (身長、体重、胸圍ノ量) ノ平均ヲグラフノ坐標トナス。  
 2. 身長、胸圍ハセンチメートルヲ單位ノ名トス。  
 3. 体重ハキログラムヲ單位ノ名トス。  
 4. 期間ハ十ニ年トシテ五ニ年トナシ。



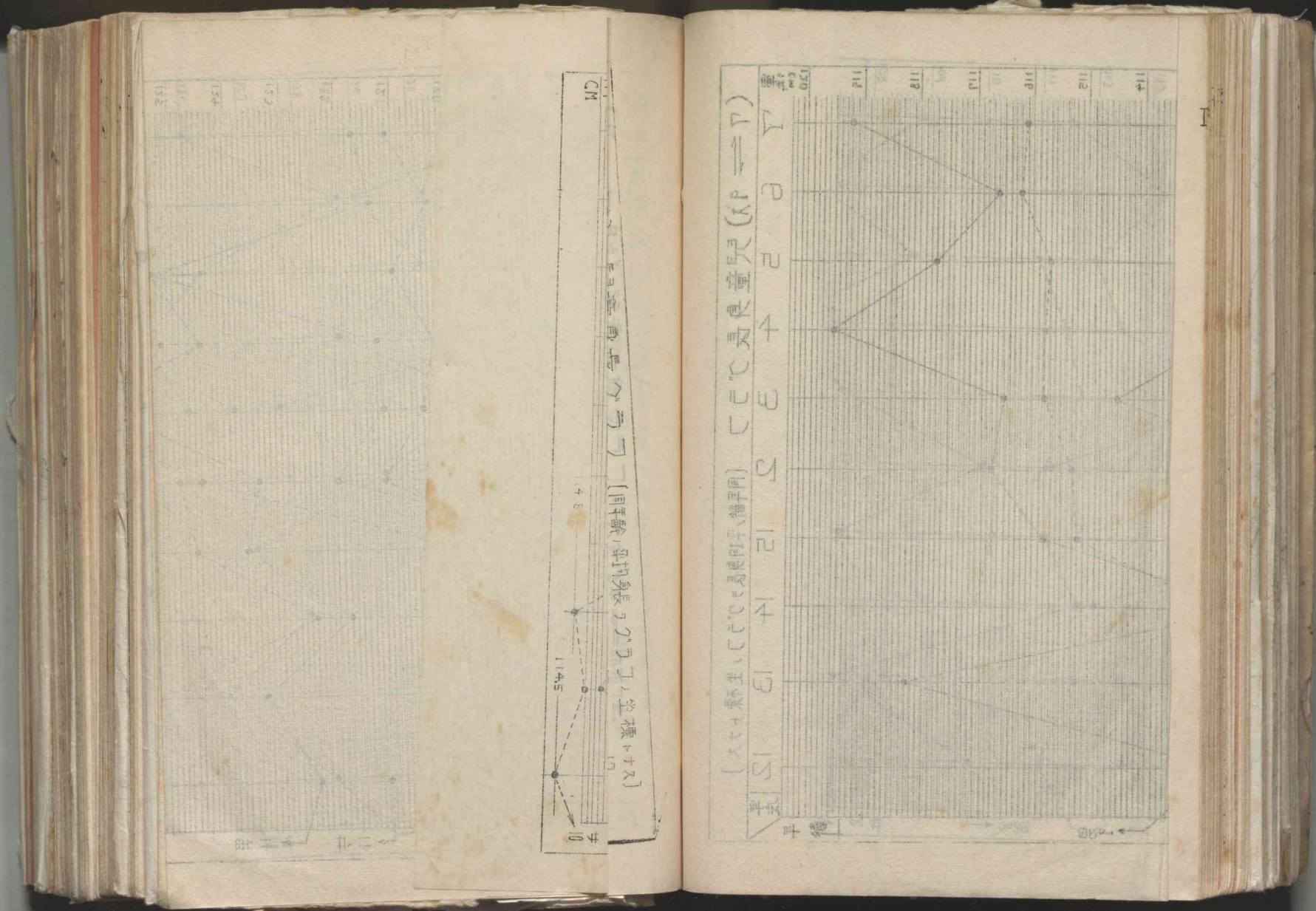
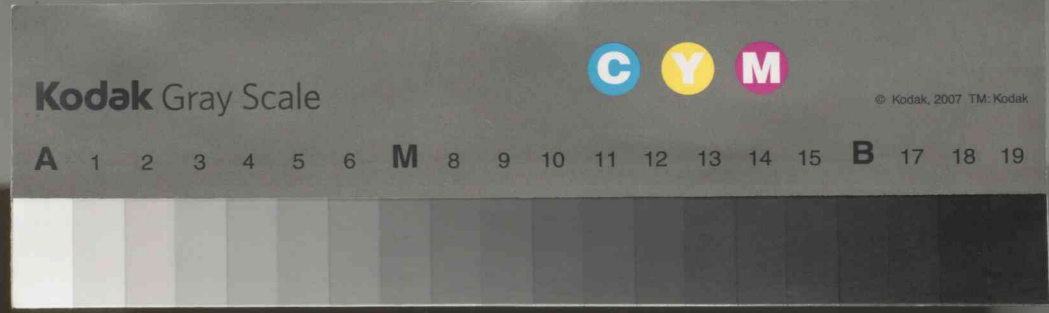




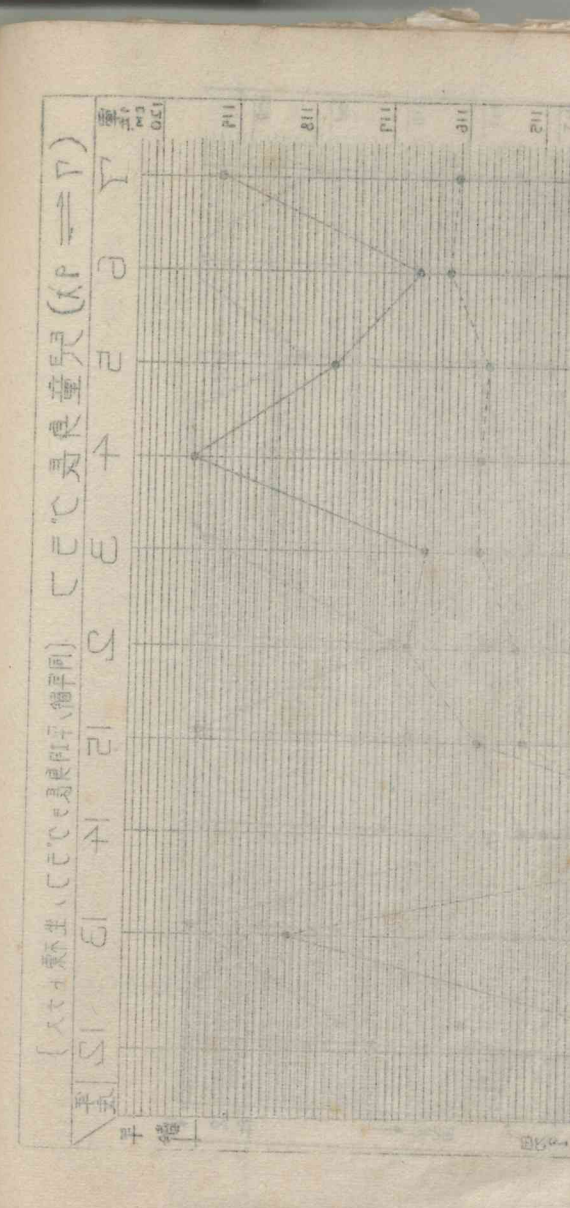
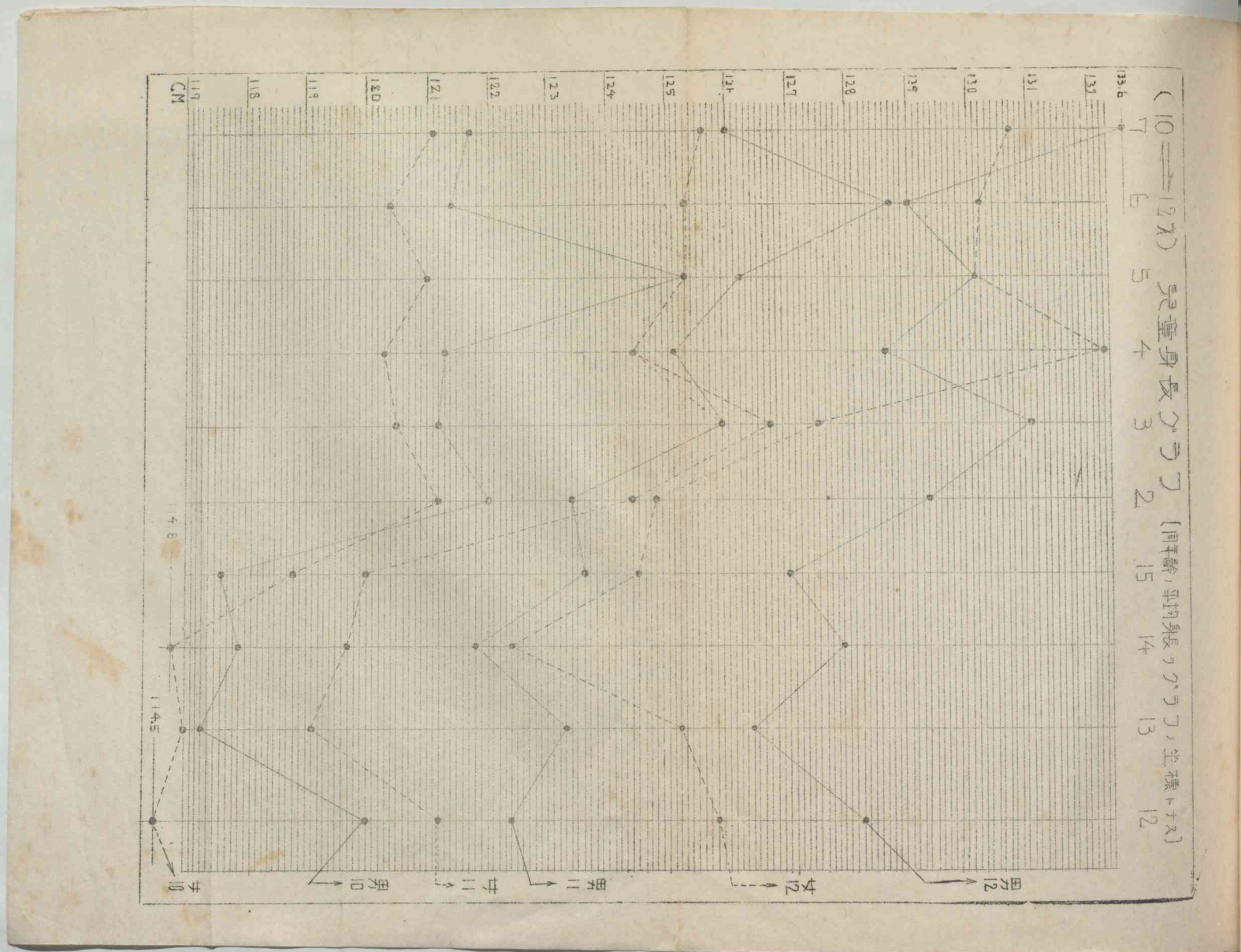
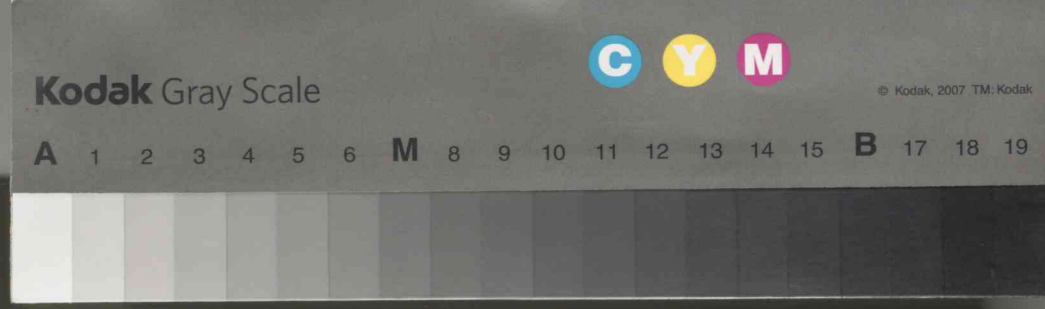
8. 児童身体発育ノ状況  
 A グラフヲ作製ニ就キテ  
 1. 同年齢ニ於ケル数量 (身長、体重、胸圍ノ量) ノ平均ヲグラ  
 フノ坐標トナス。  
 2. 身長及胸圍ハセンチメートルヲ單位ノ名トス。  
 3. 体重ハキログラムヲ單位ノ名トス。  
 4. 期間ハ十一年トシテ五ヶ年トナシ。



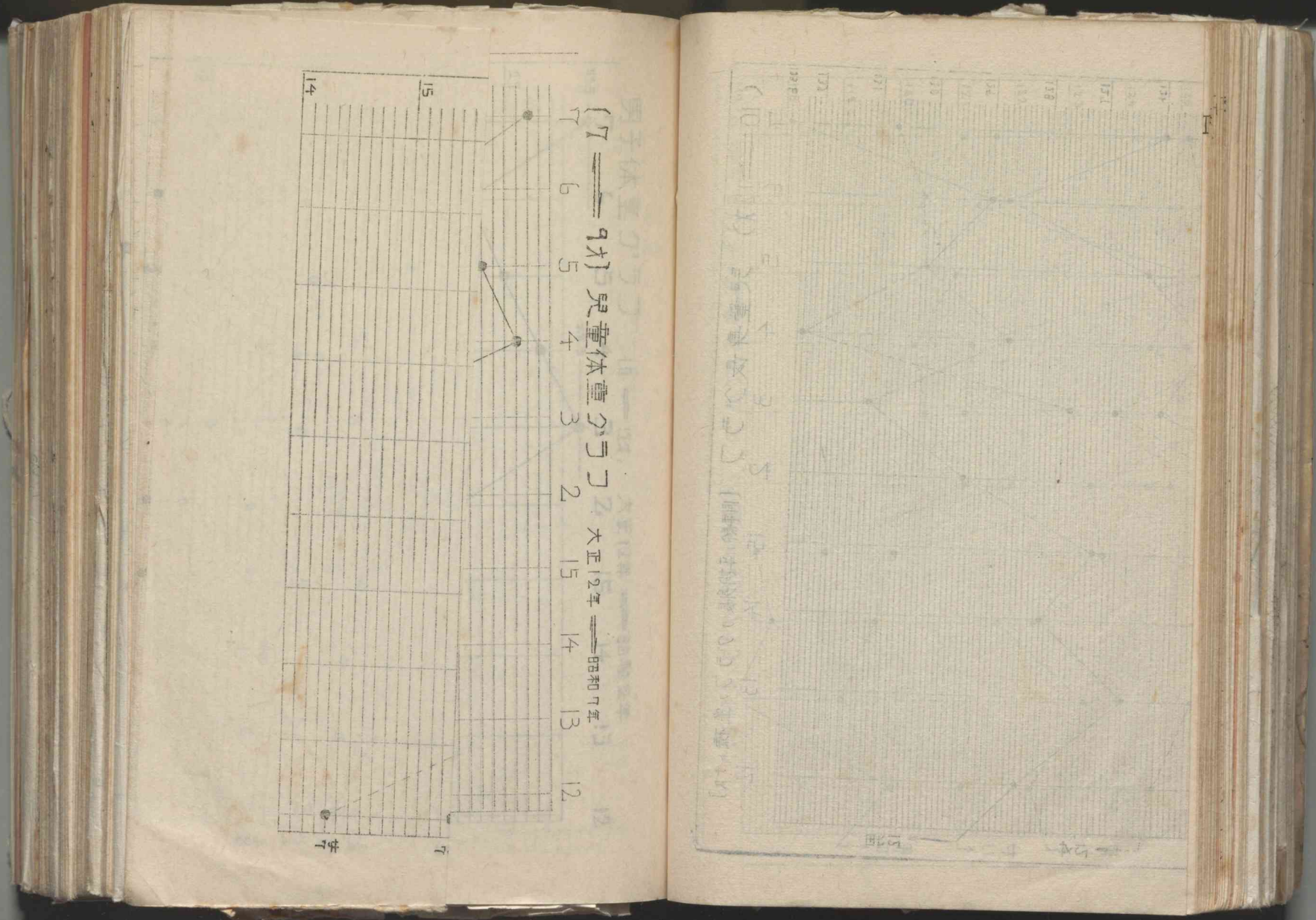
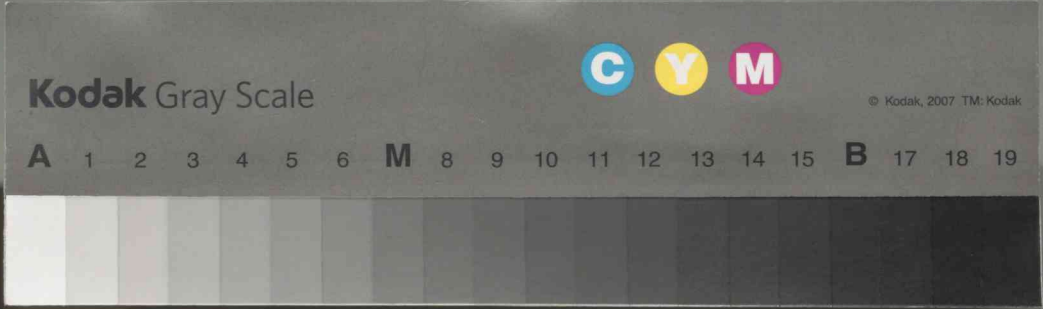




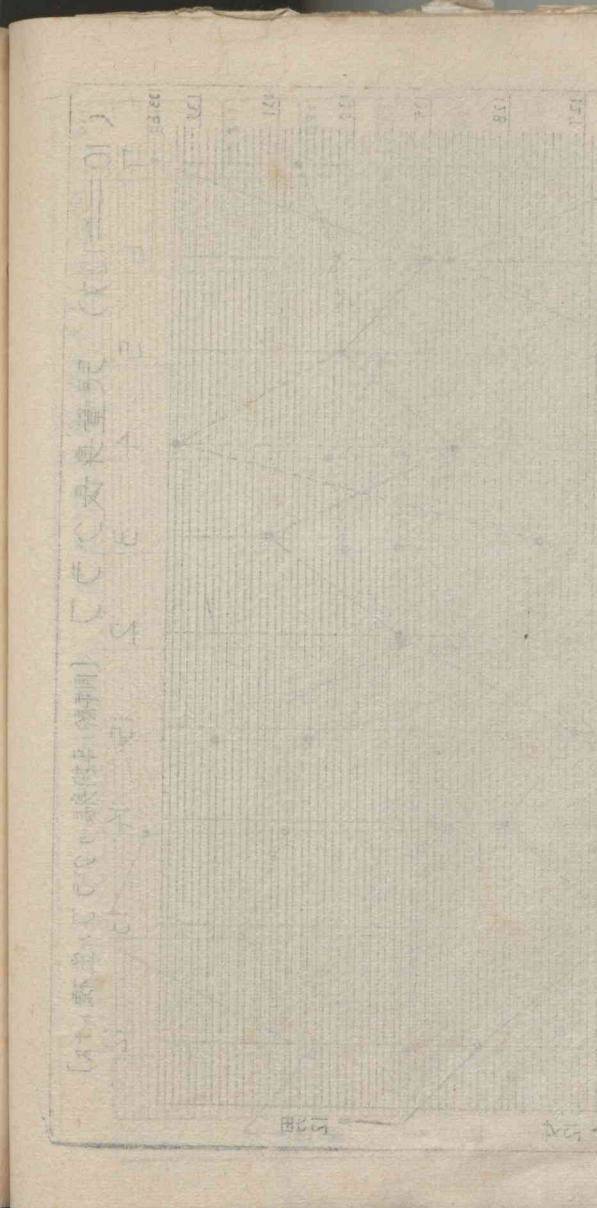
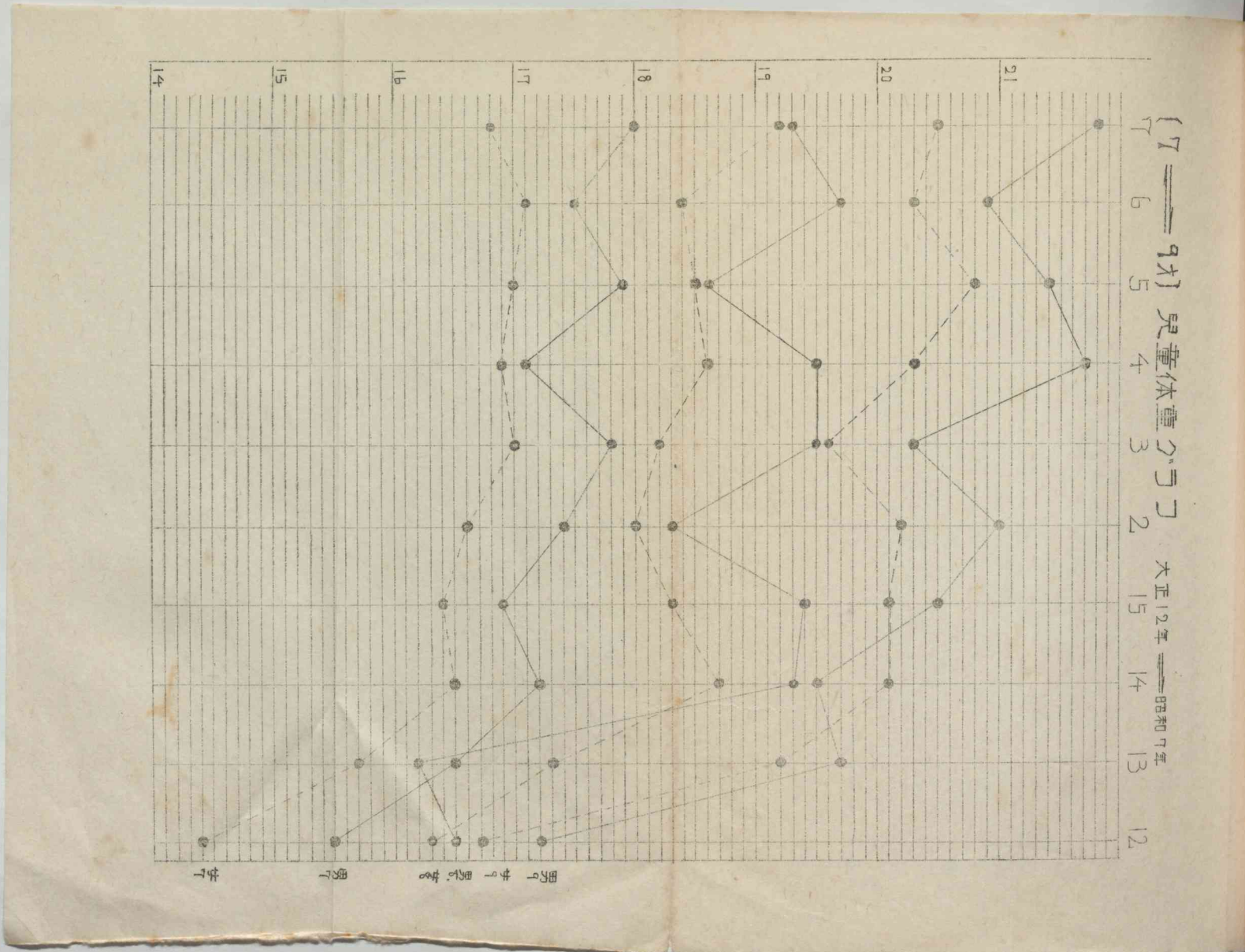
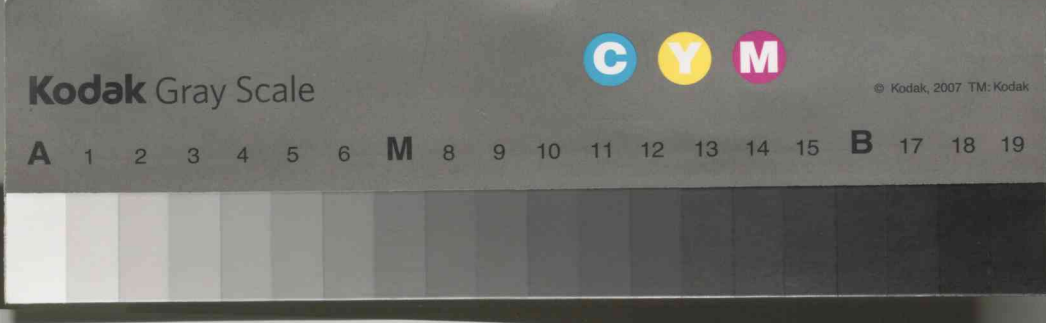




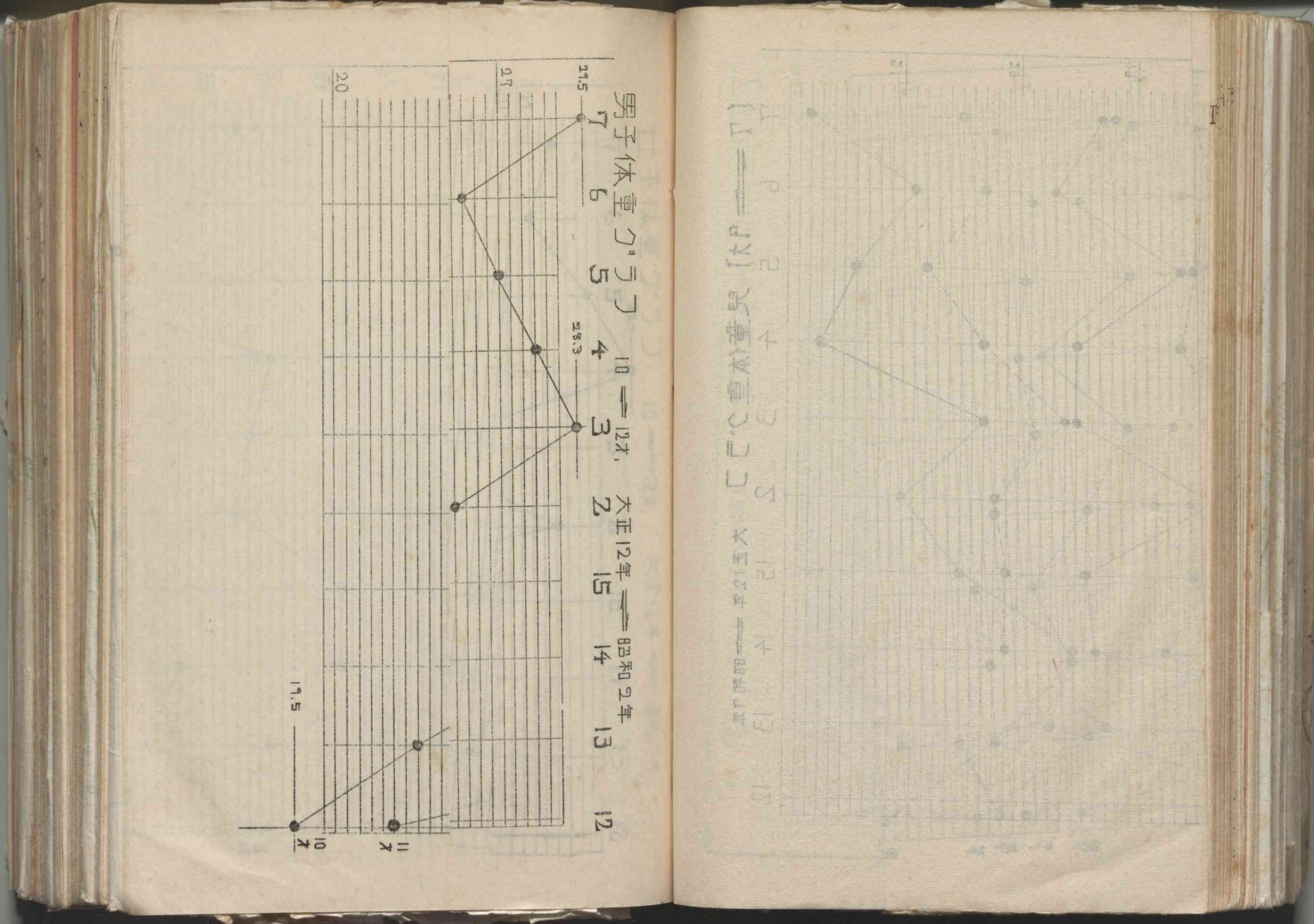
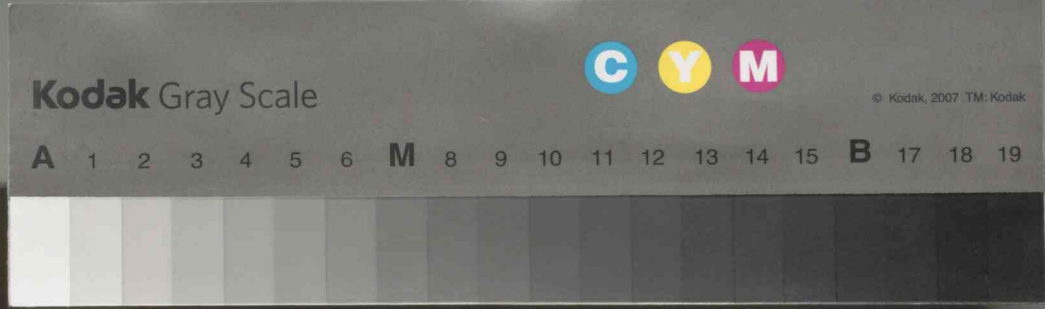
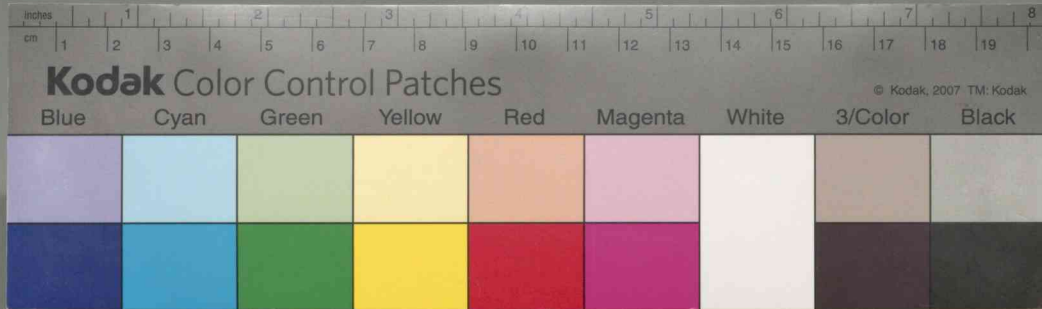




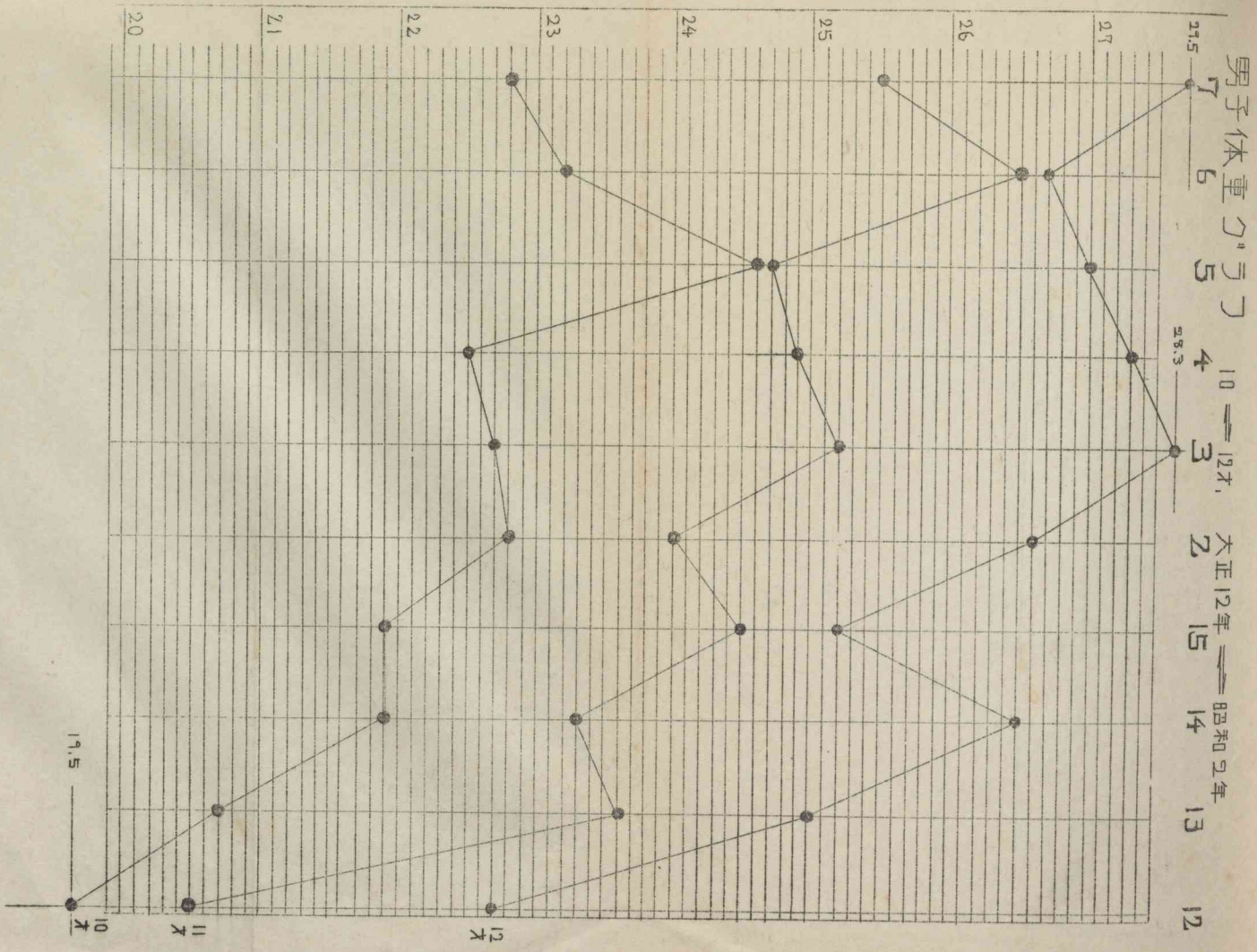
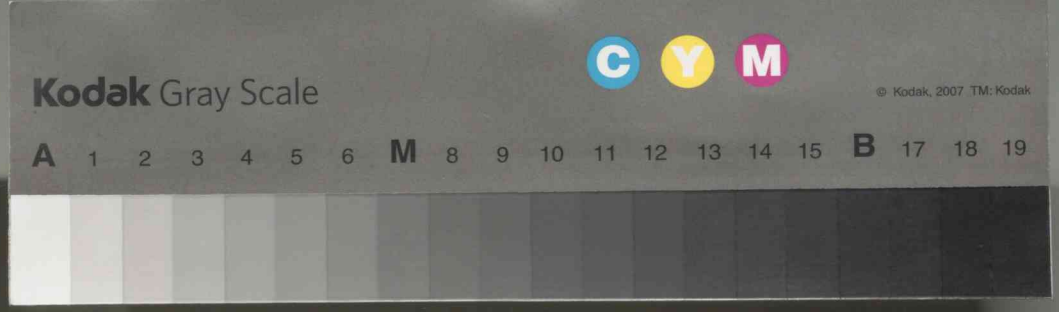












男子体重グラフ  
 大正12年 昭和三十二年  
 昭和12年 昭和15年

