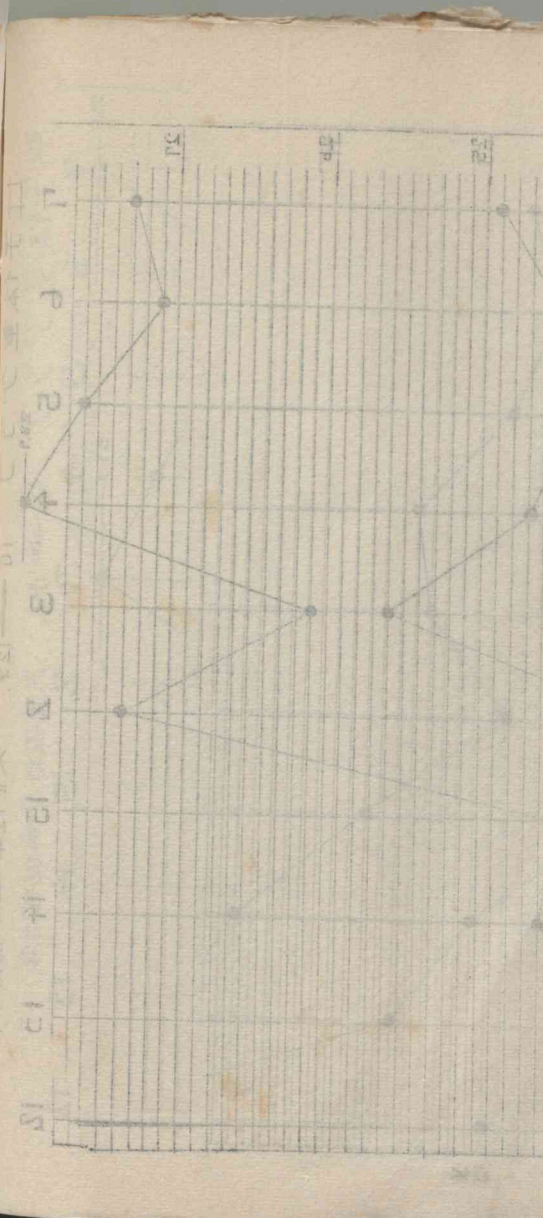
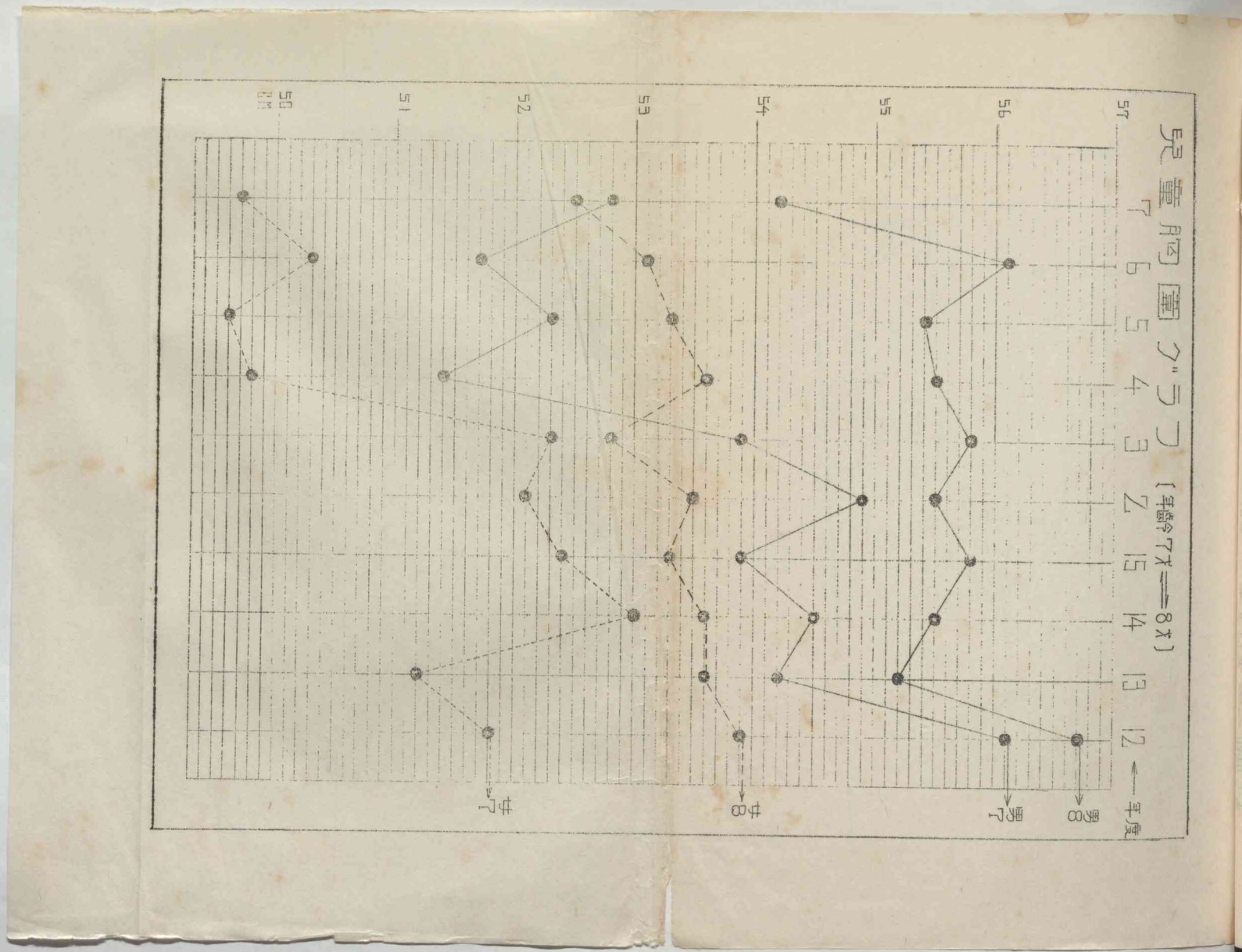
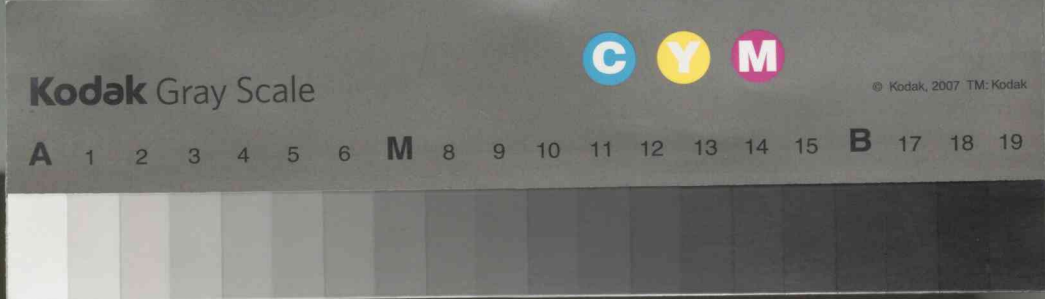
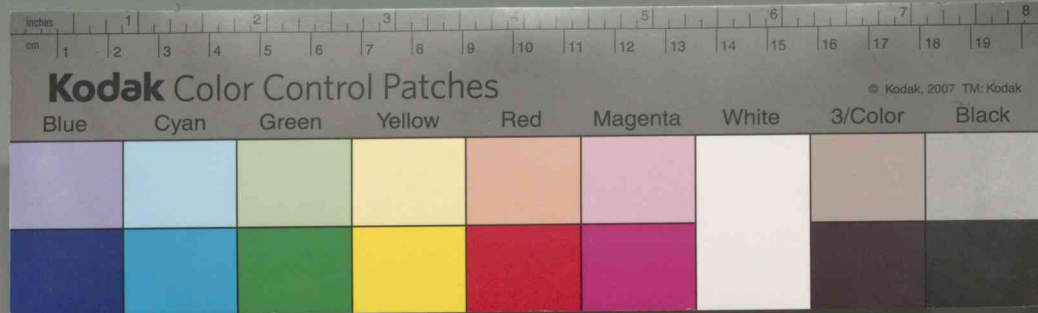
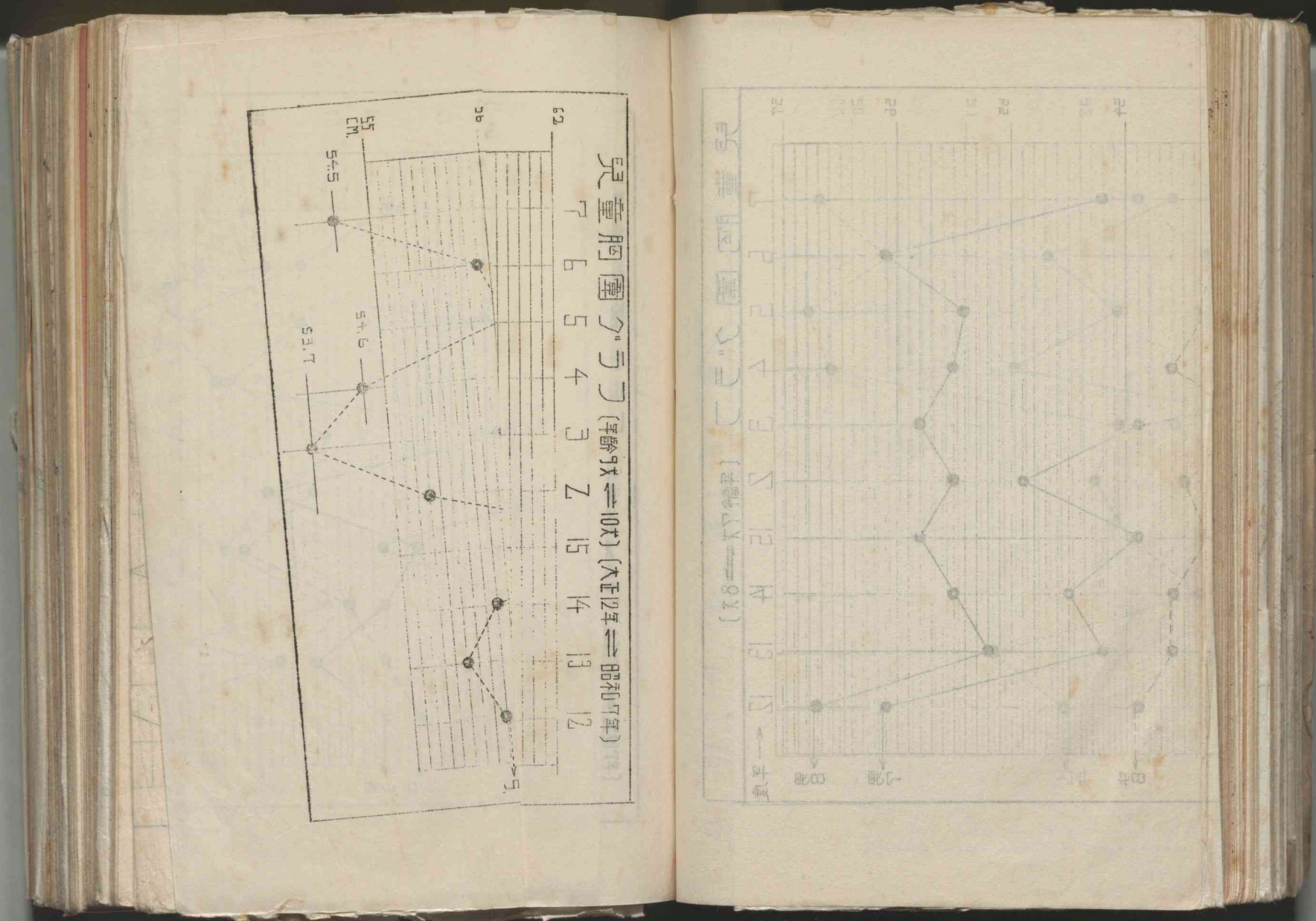
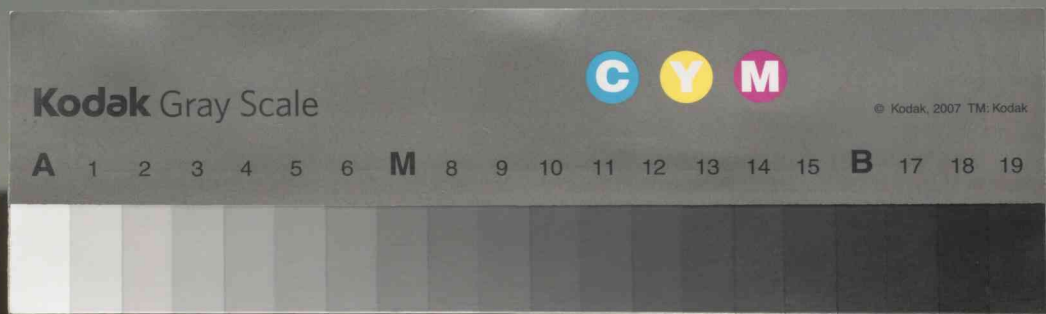


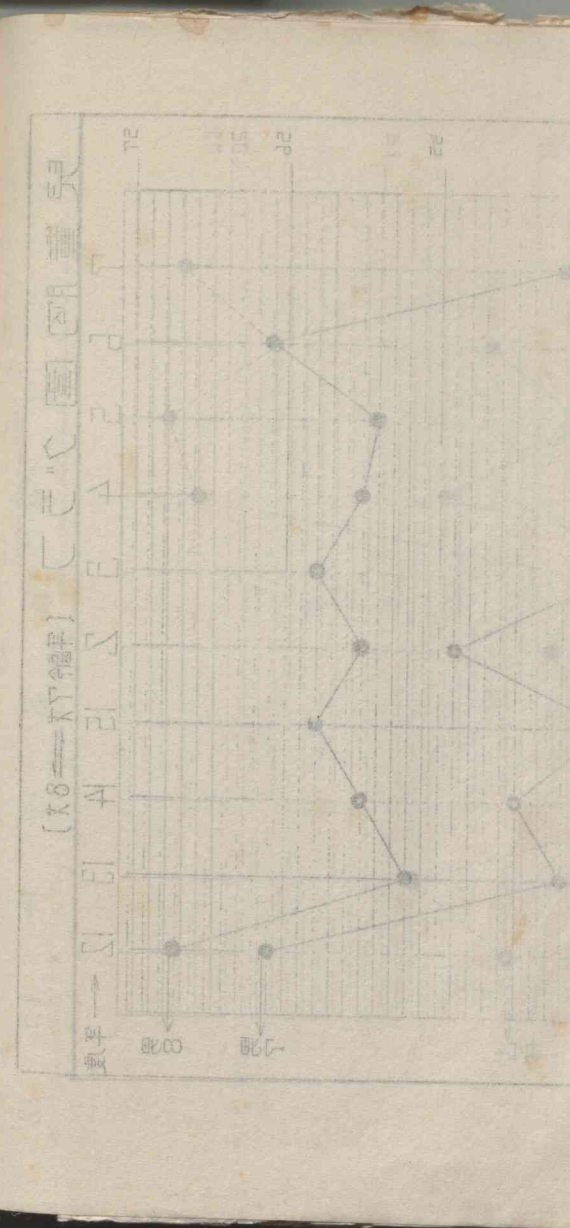
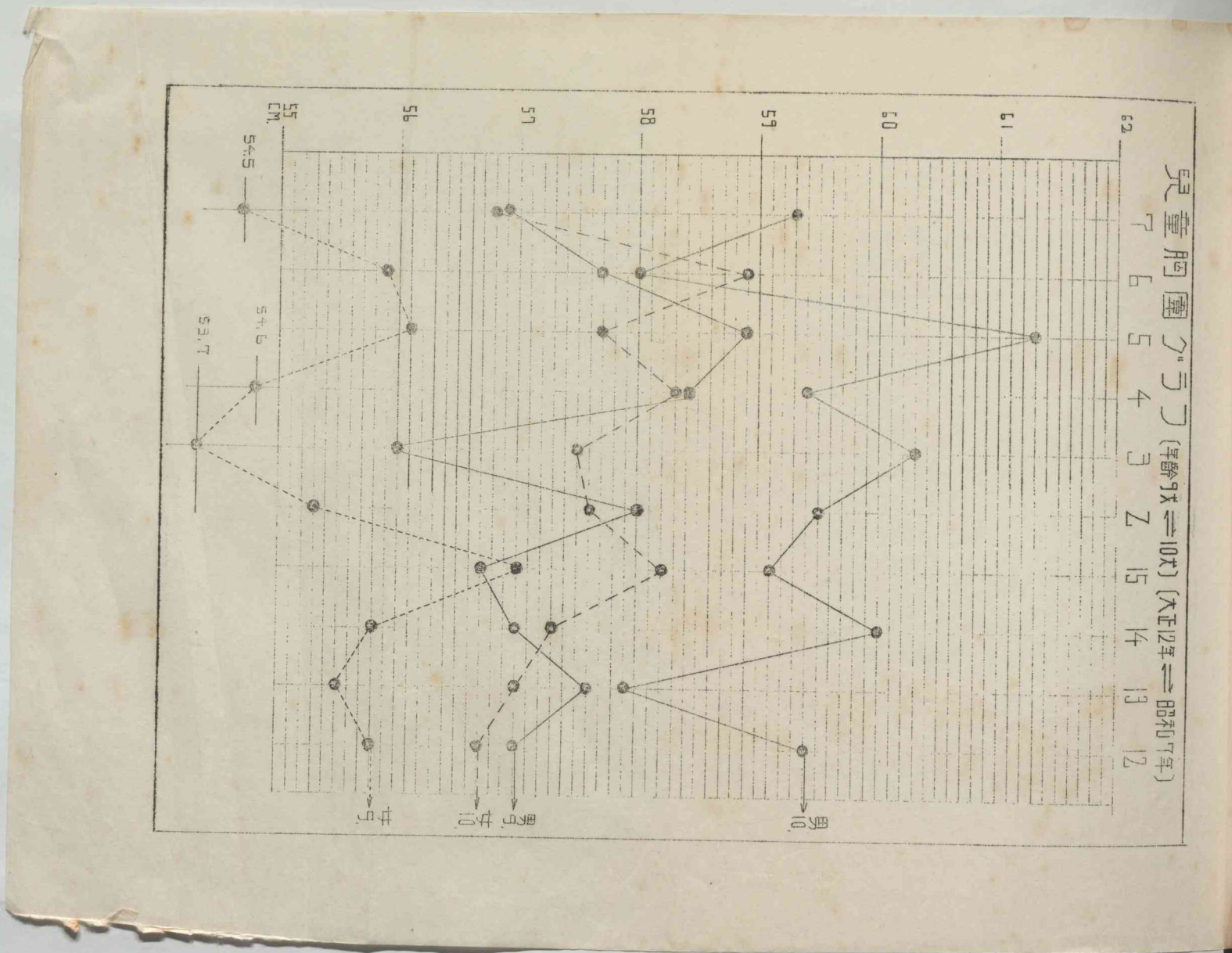
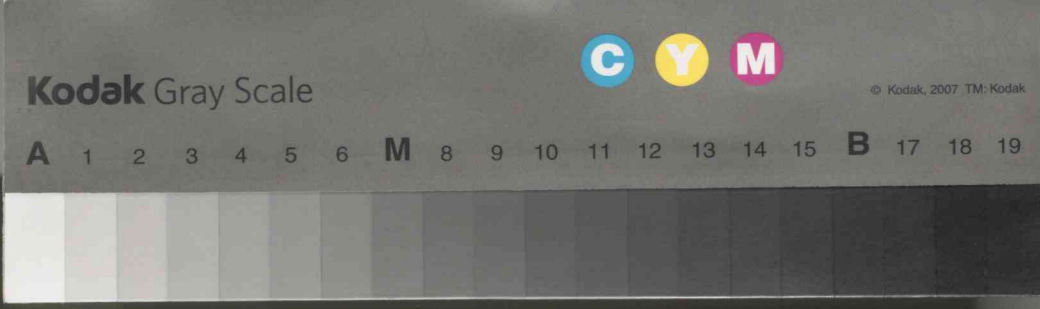
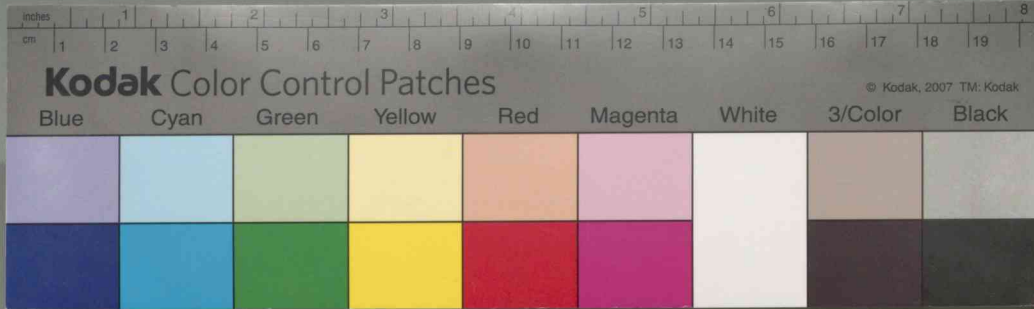
492 西大芦地区 西大芦小学校所蔵資料

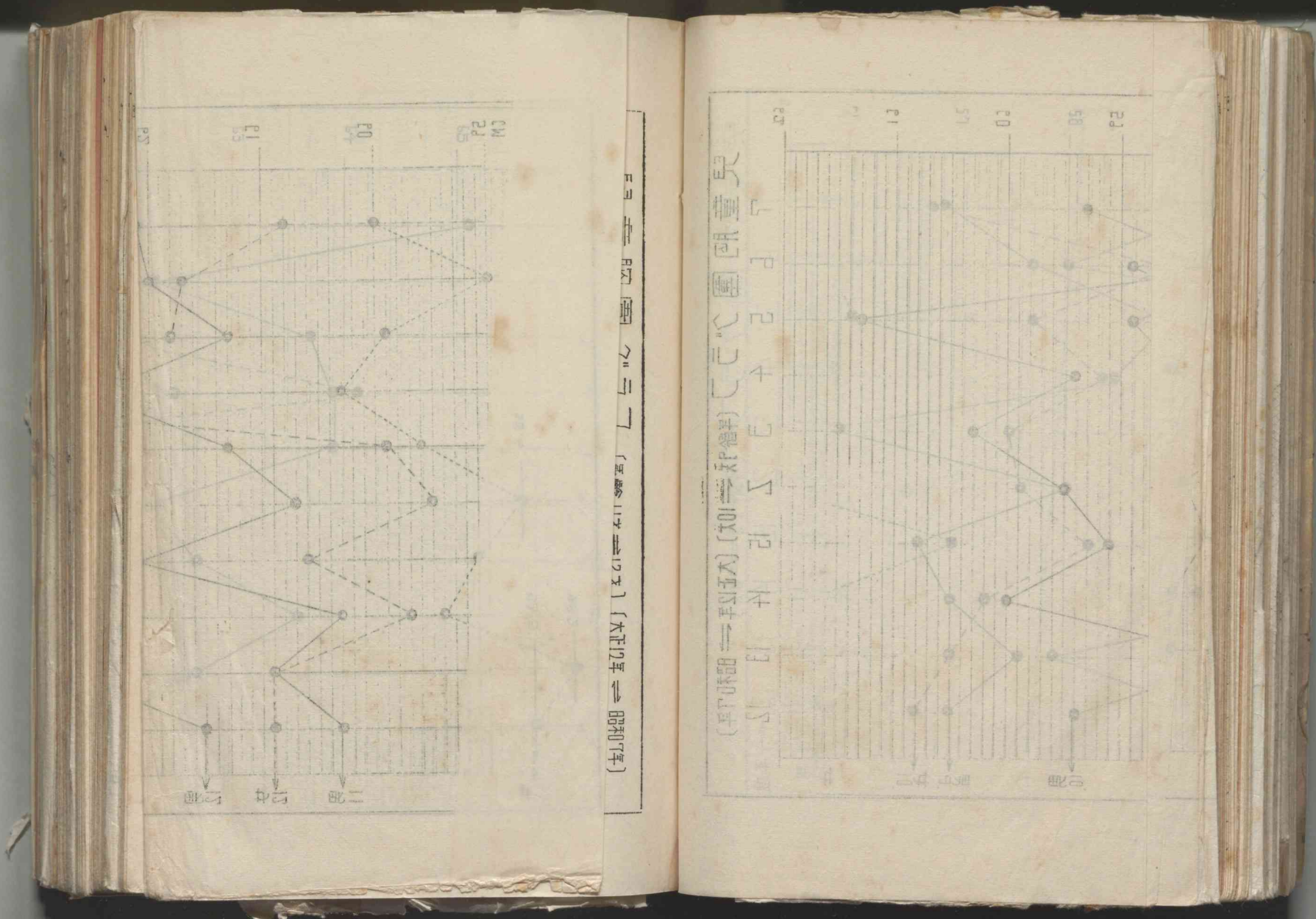
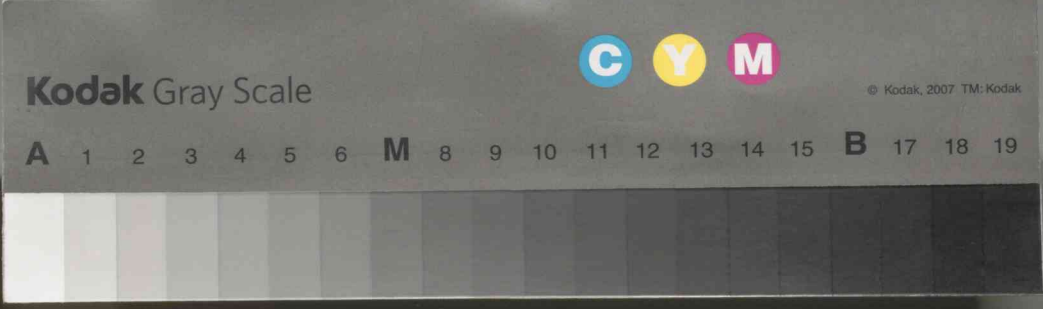
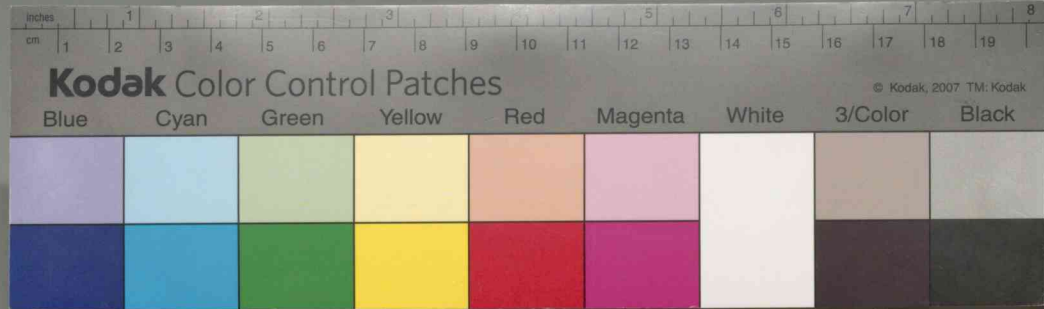
13

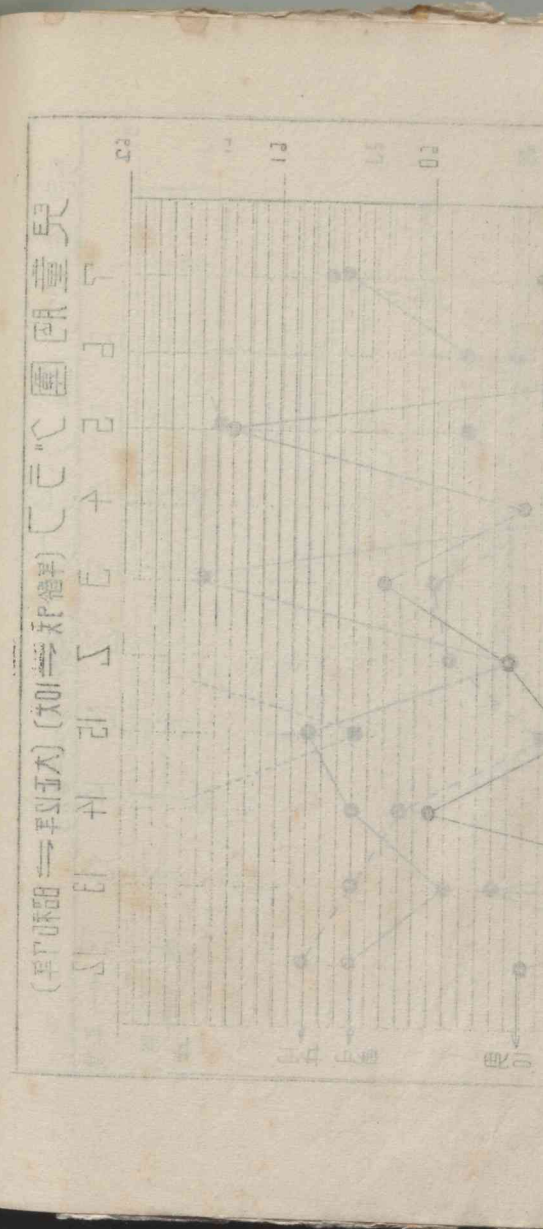
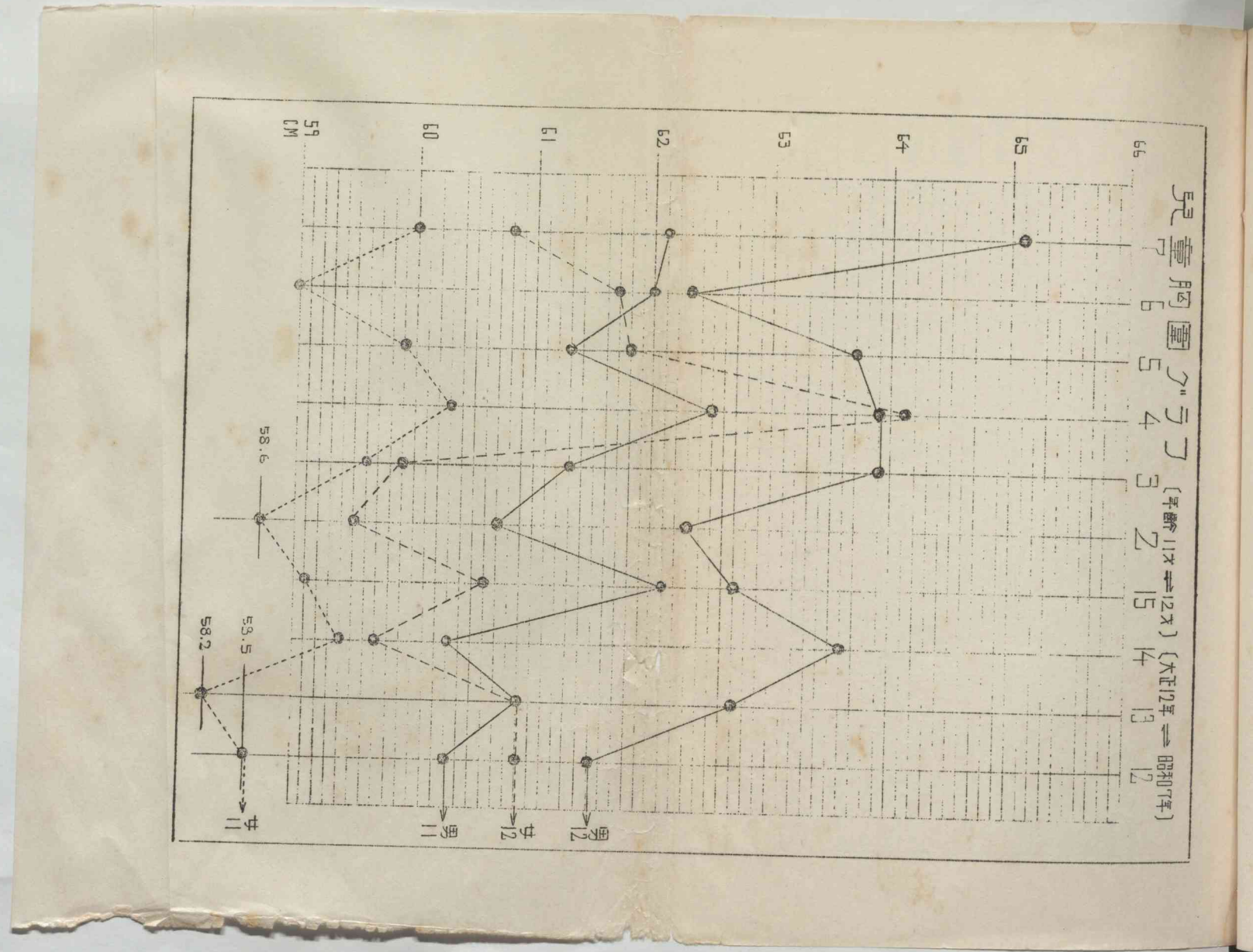
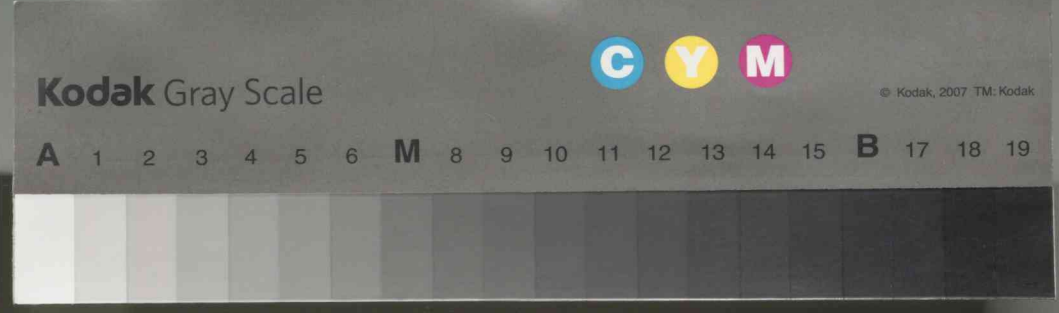






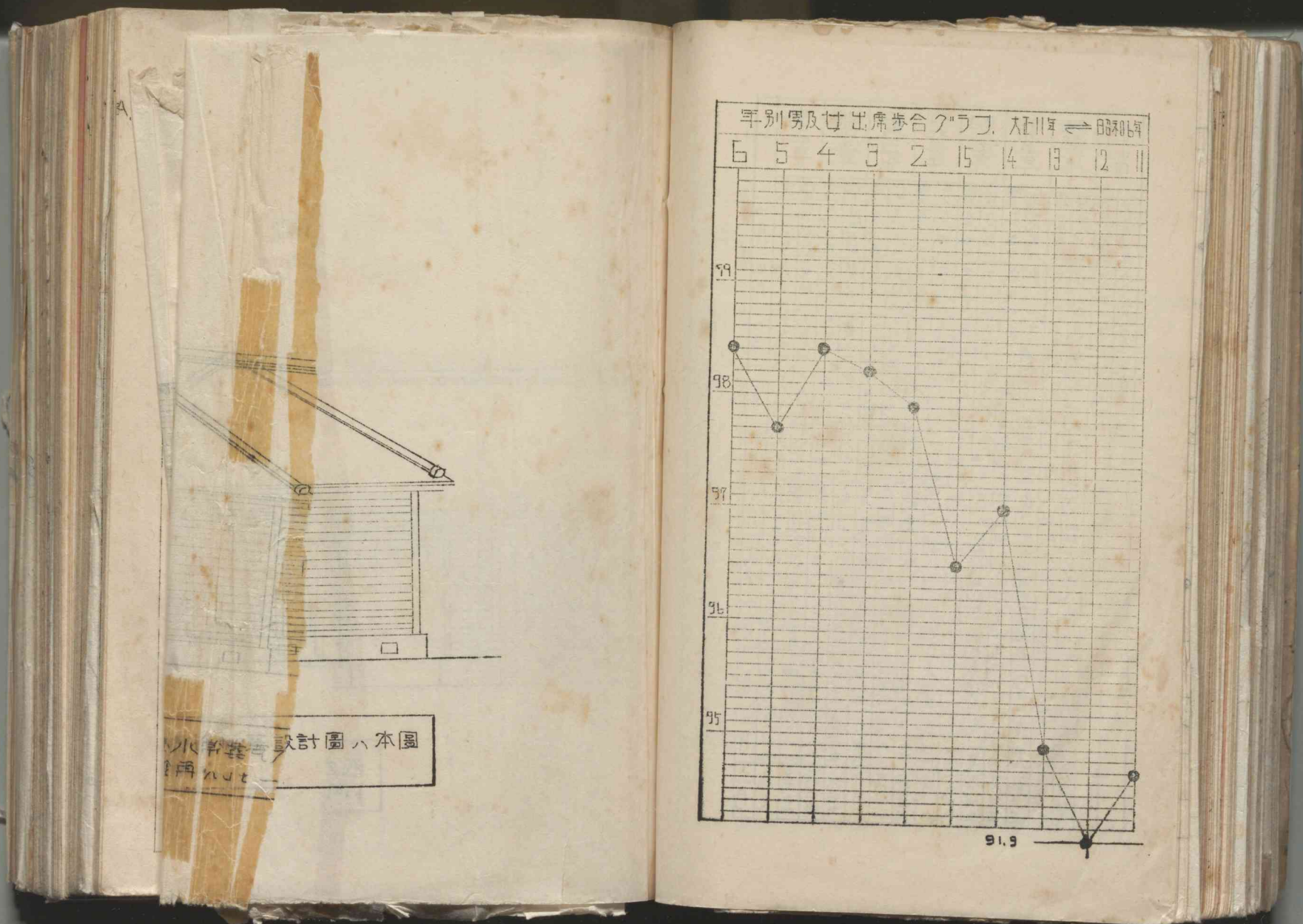
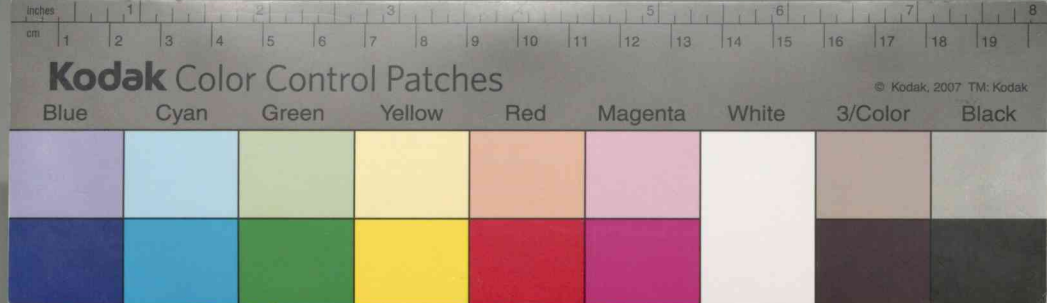




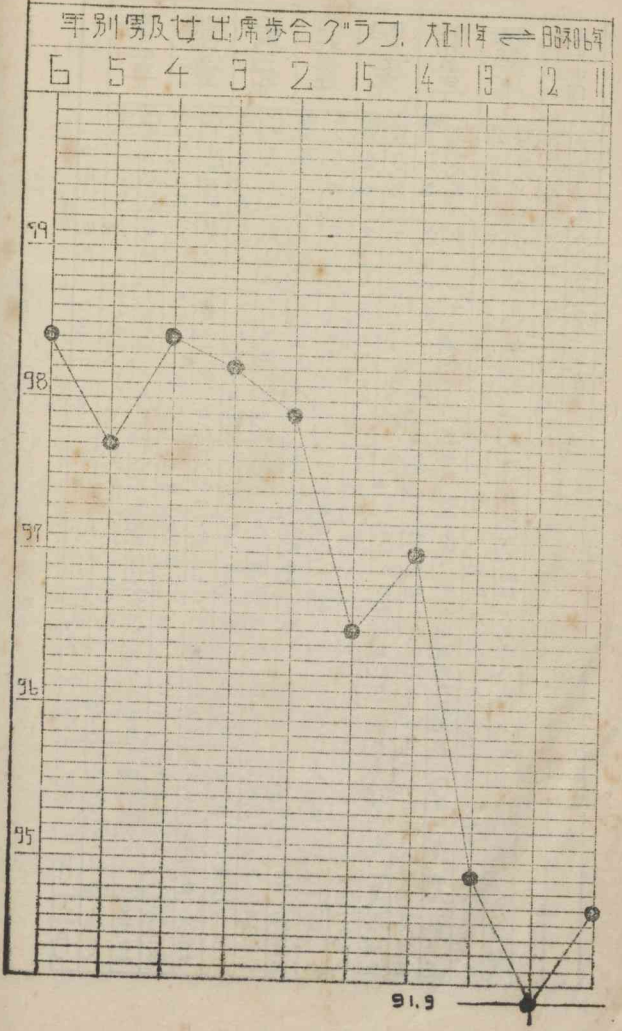


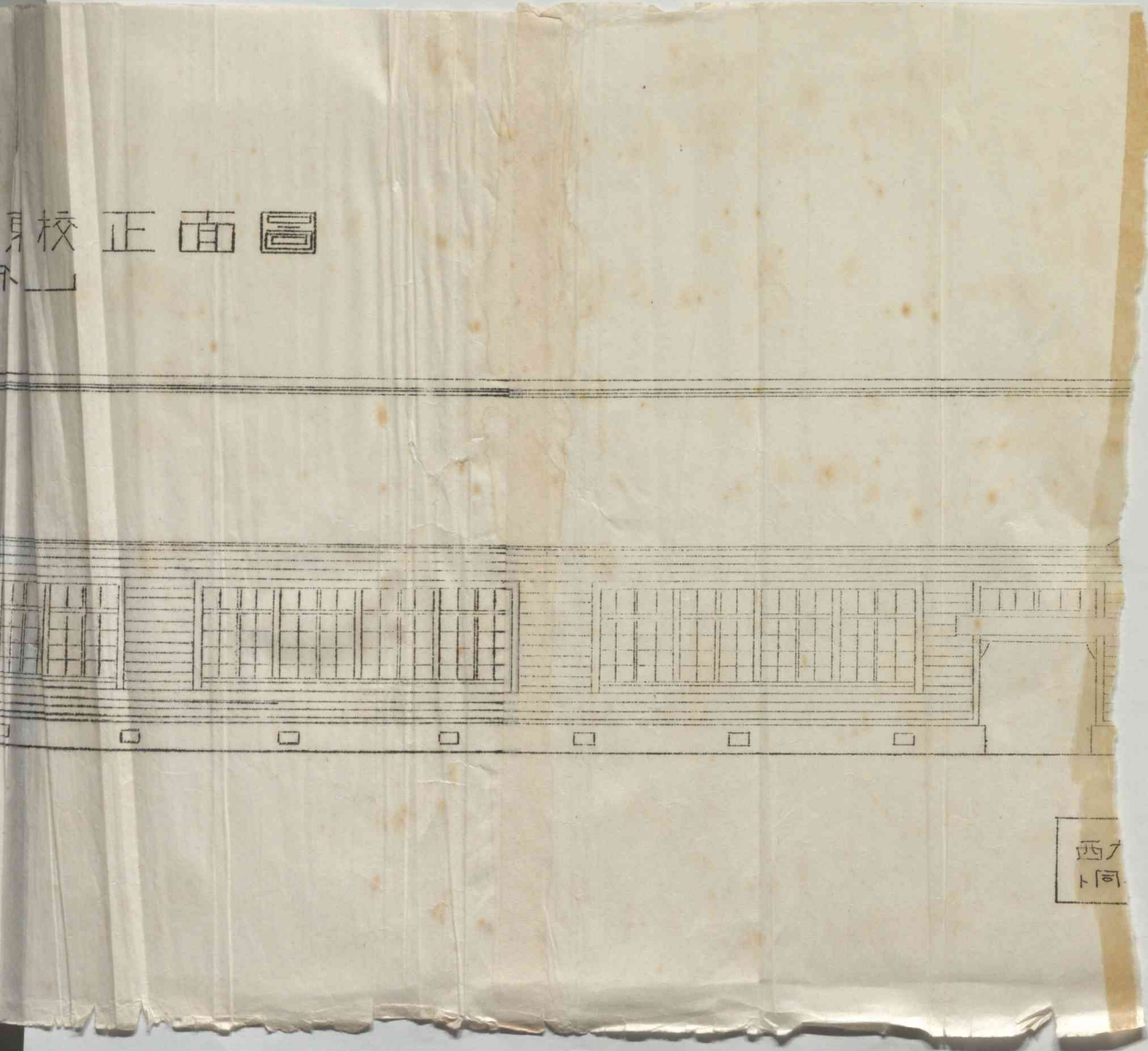
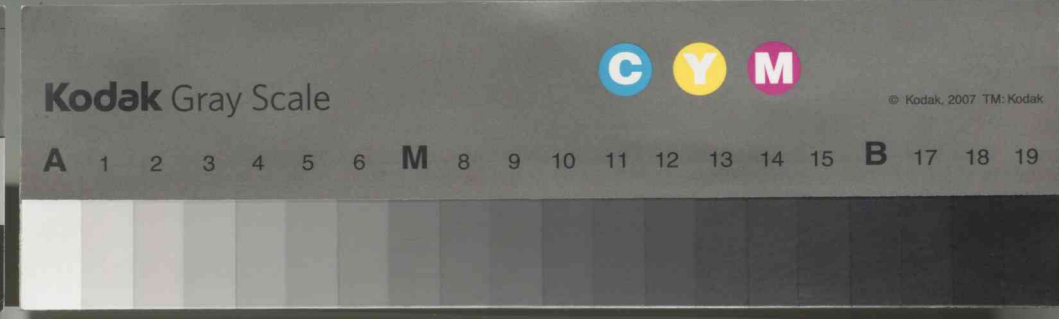
492 西大芦地区 西大芦小学校所蔵資料



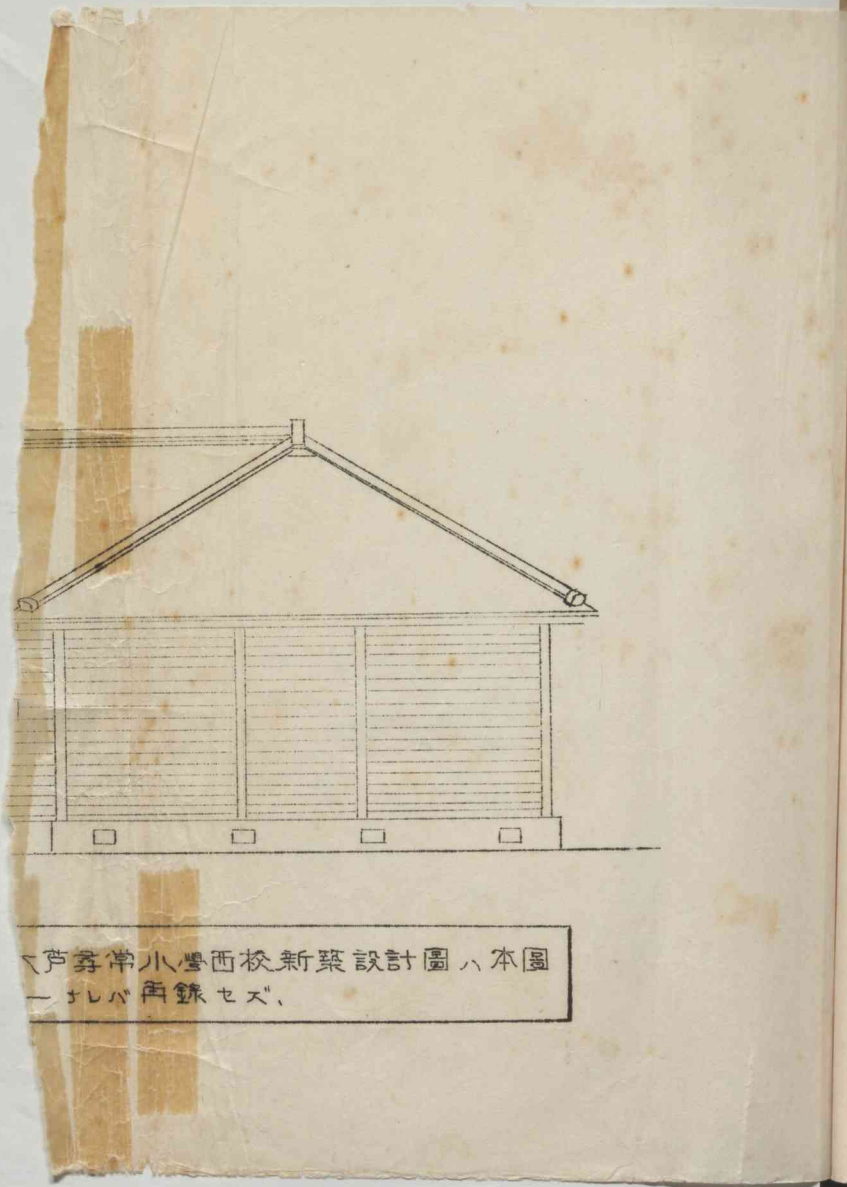


水新築設計圖八本圖
再出

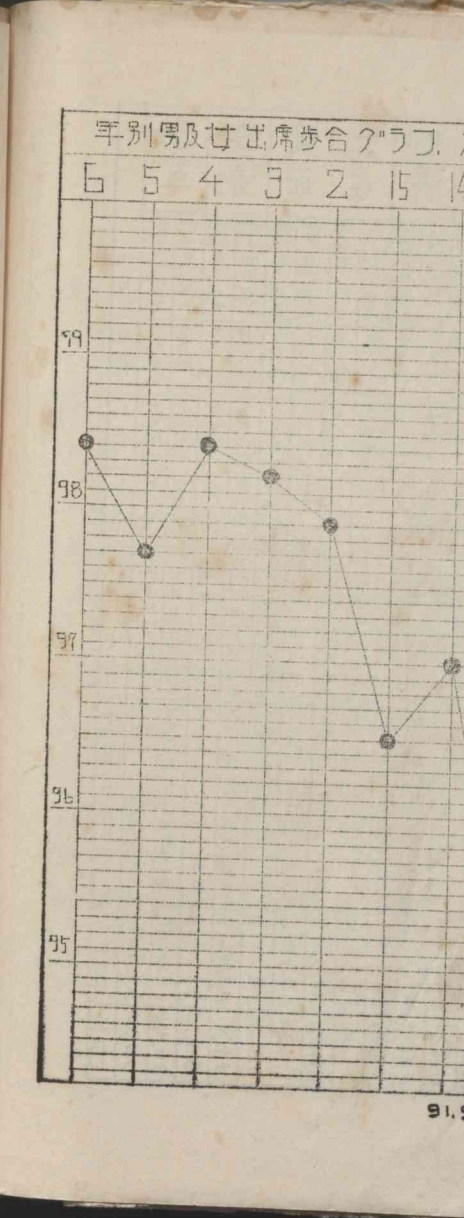


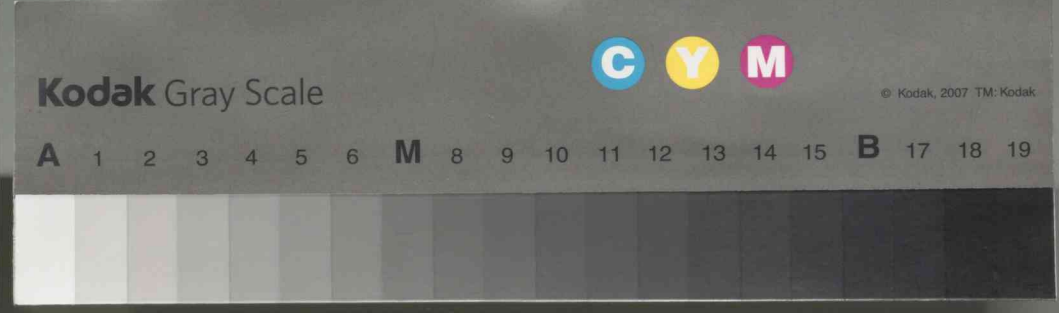


西ノ
ト同

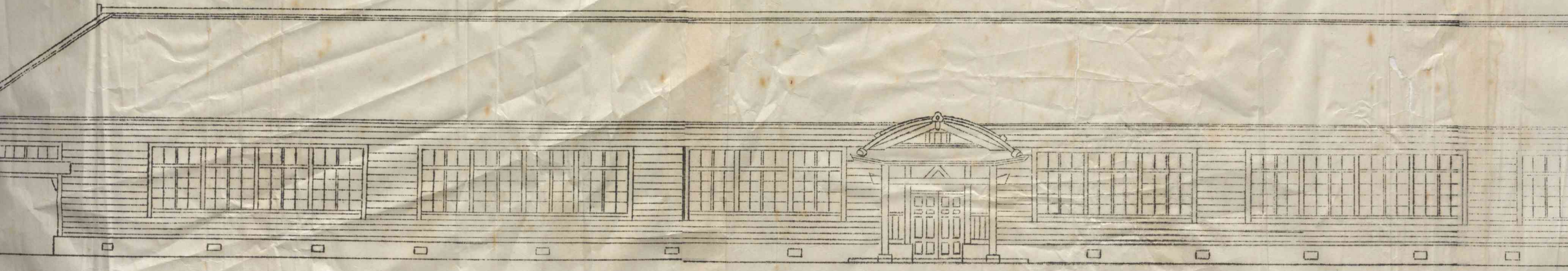


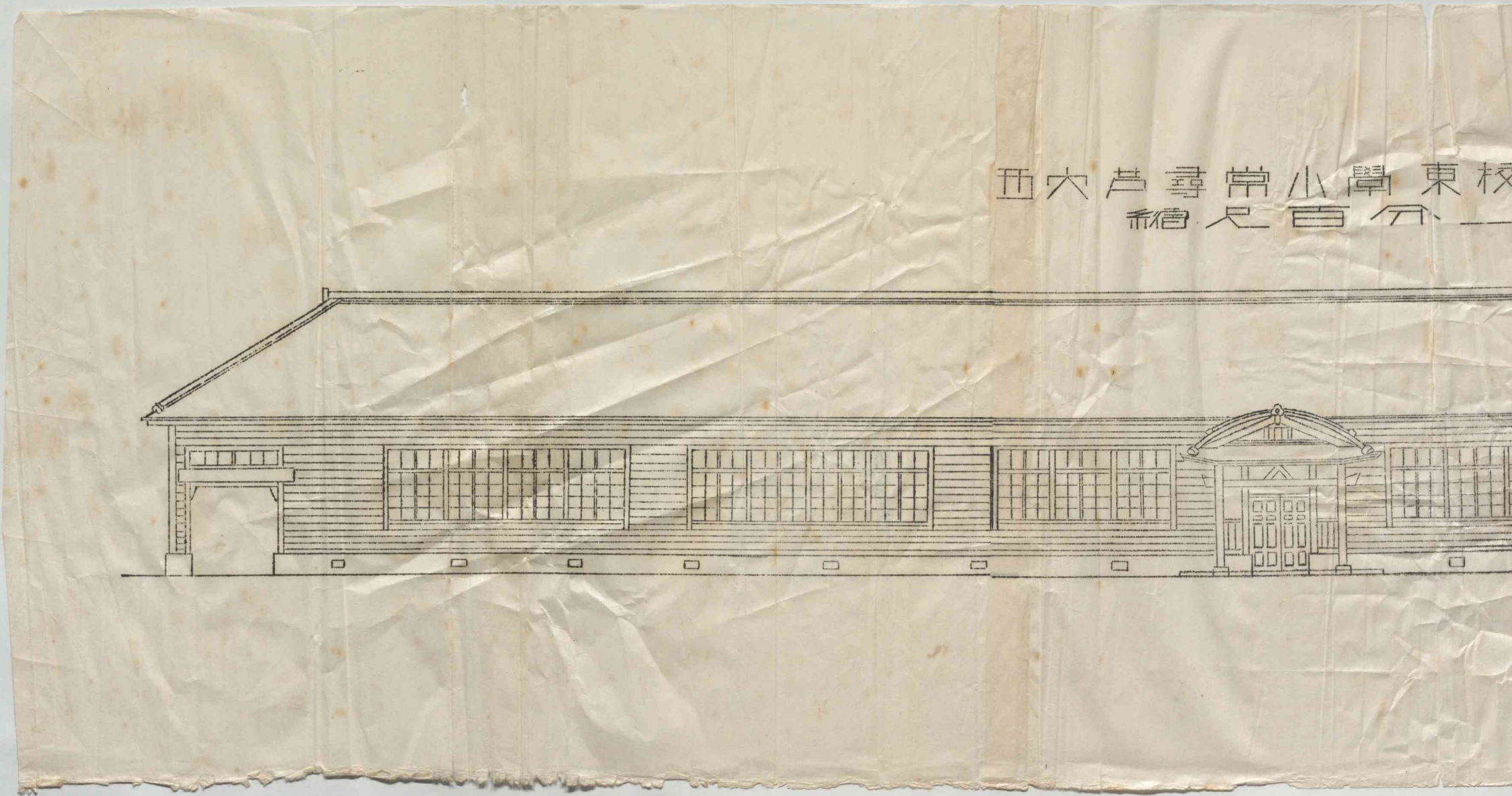
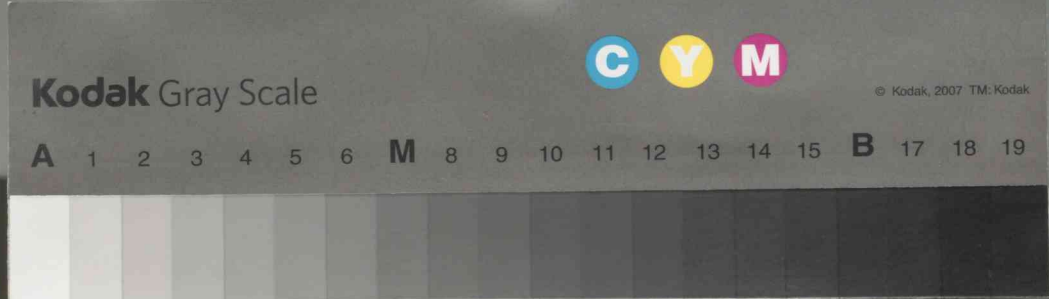
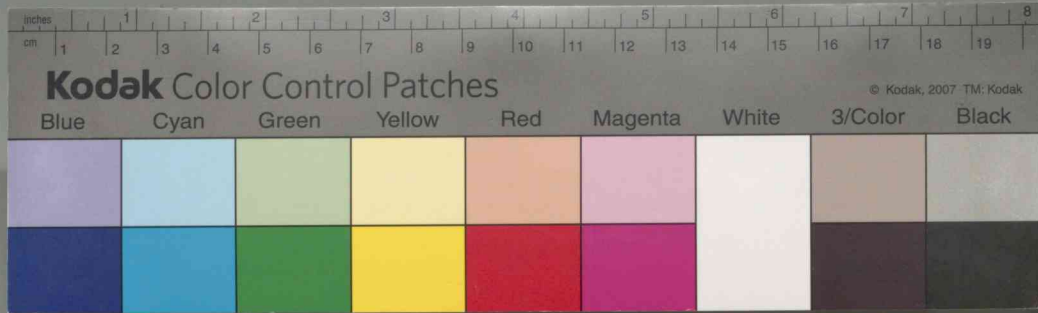
く芦葦常小、西校新築設計圖ハ本圖
一ナレバ角録セス、





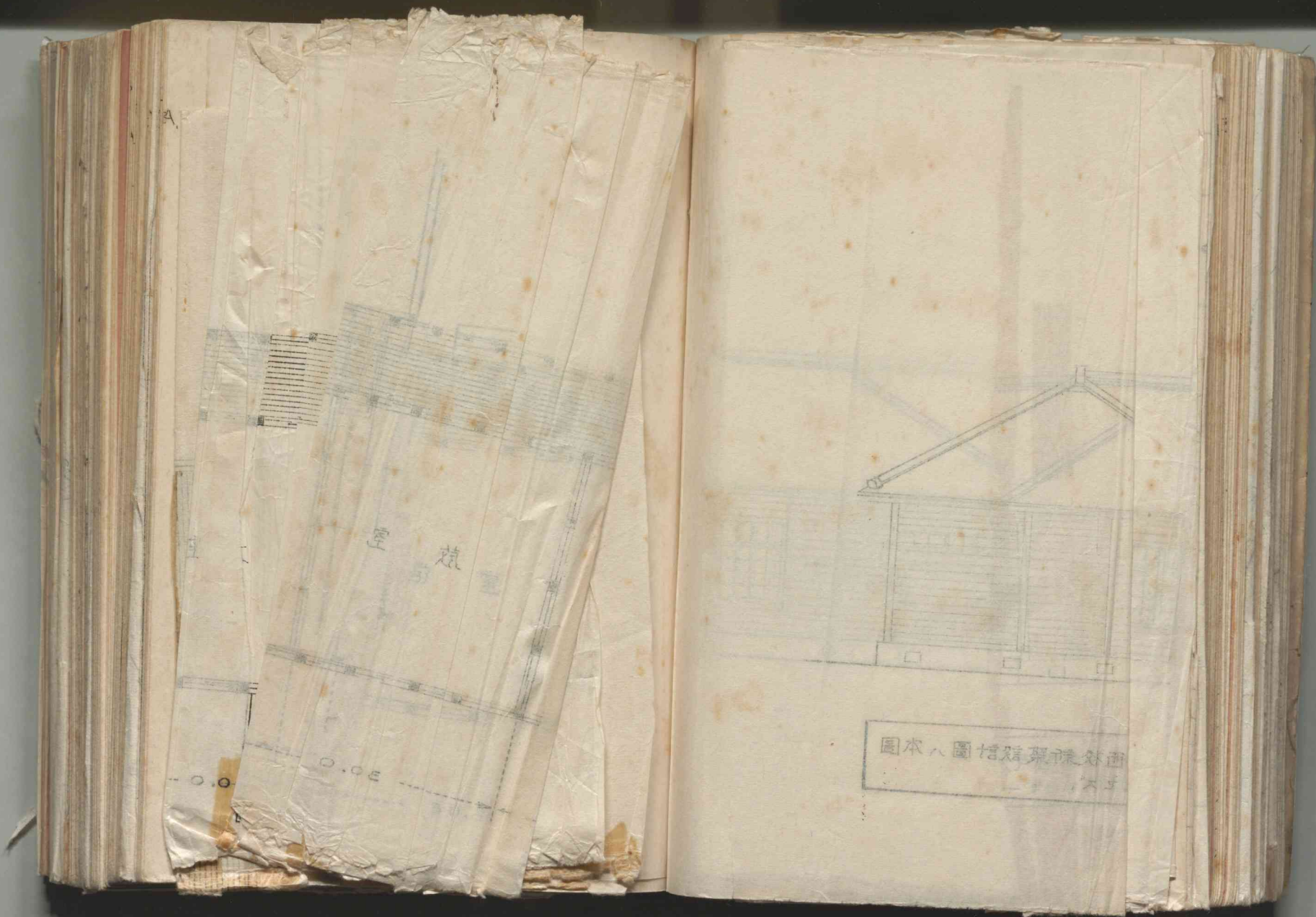
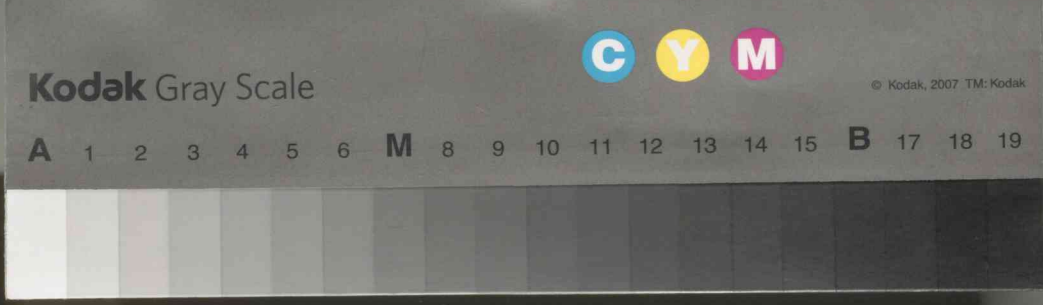
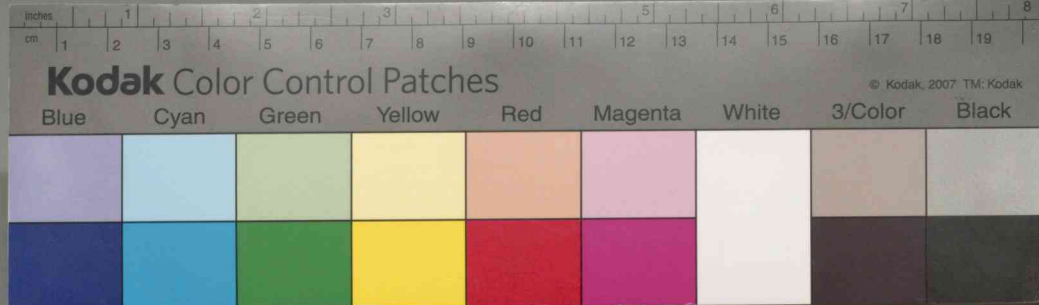
西大芦尋常小學校東校正面圖
繪尺百分一





西大芦尋常小學校東校
繪尺百分

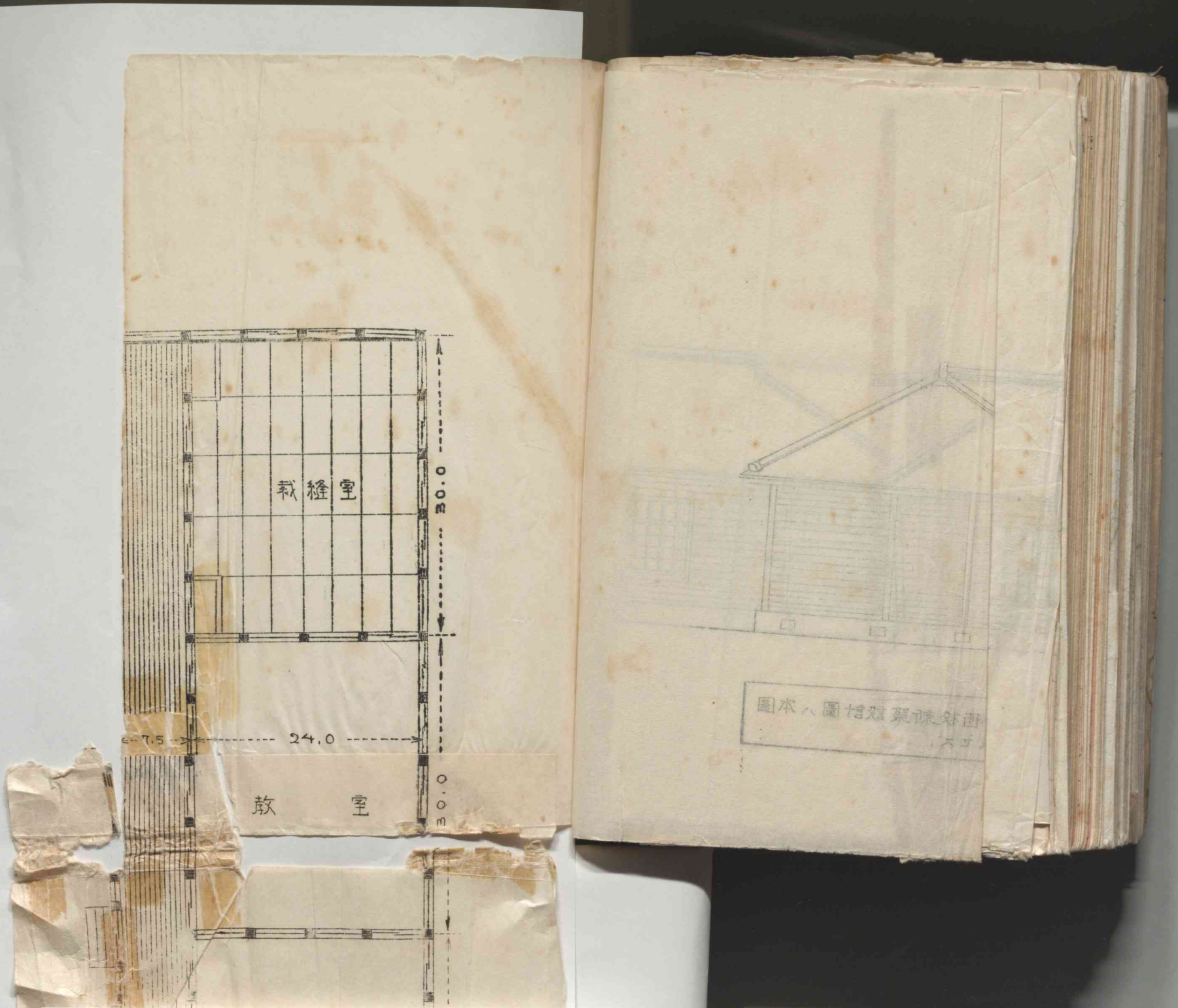
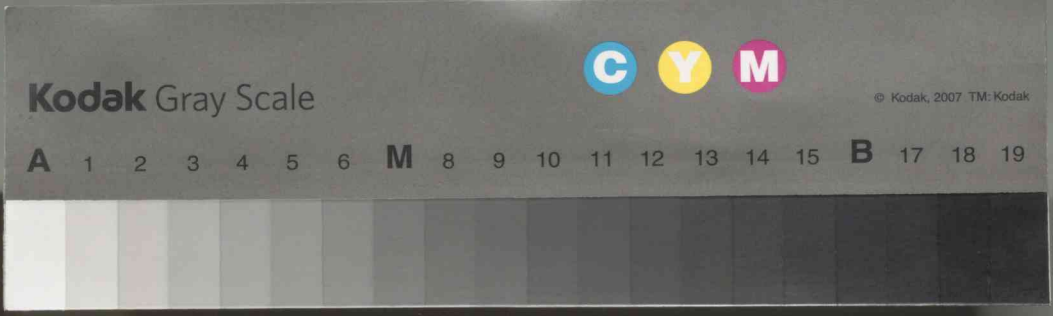




492 西大芦地区 西大芦小学校所藏资料

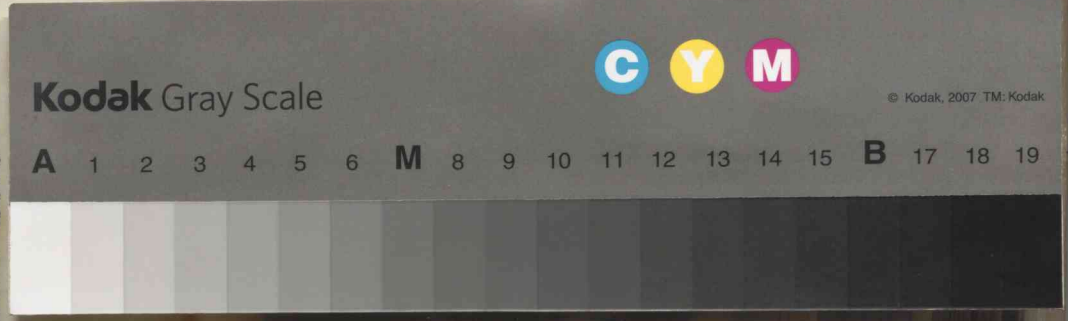
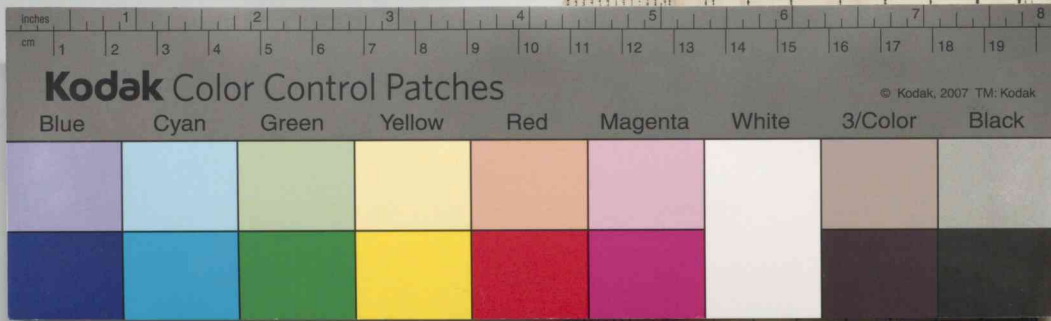
13





492 西大芦地区 西大芦小学校所蔵資料





圖本八圖信箱聚疎對西

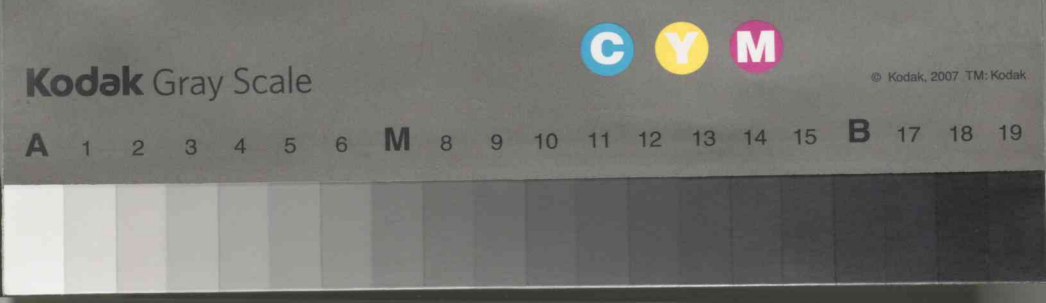
教室

教室

492 西大芦地区 西大芦小学校所蔵資料

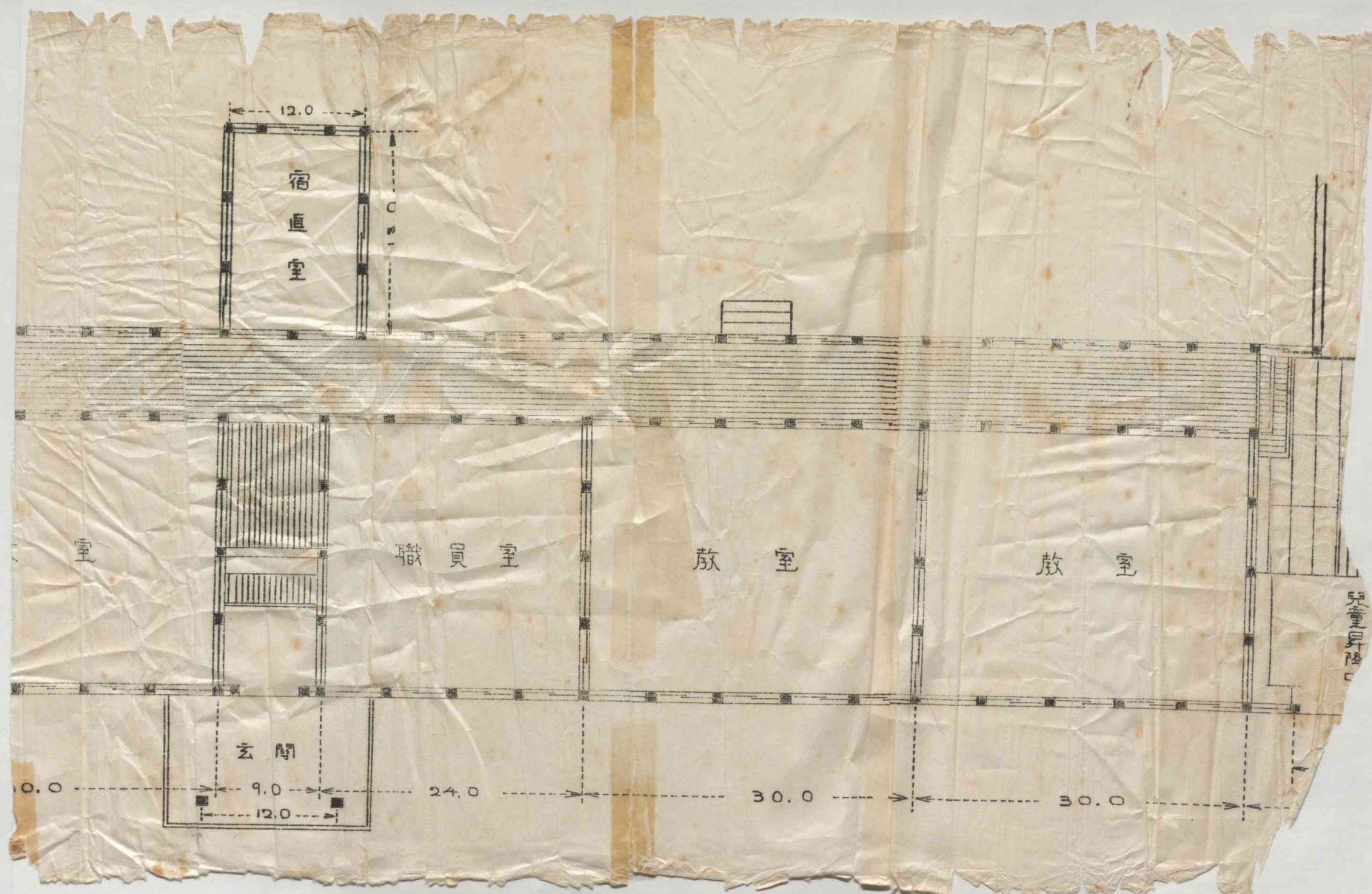
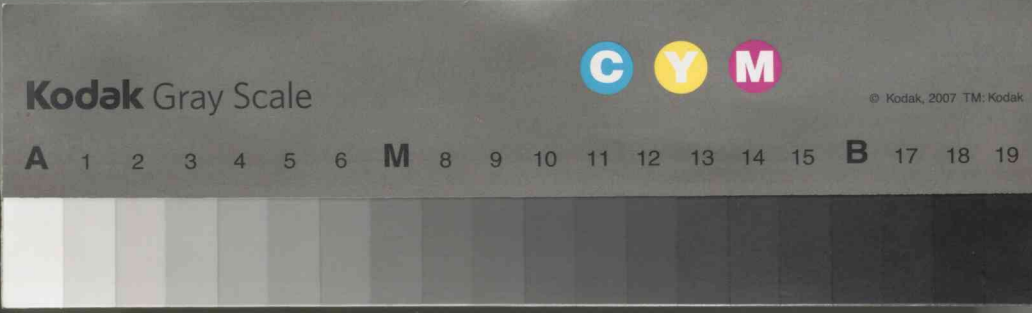
13

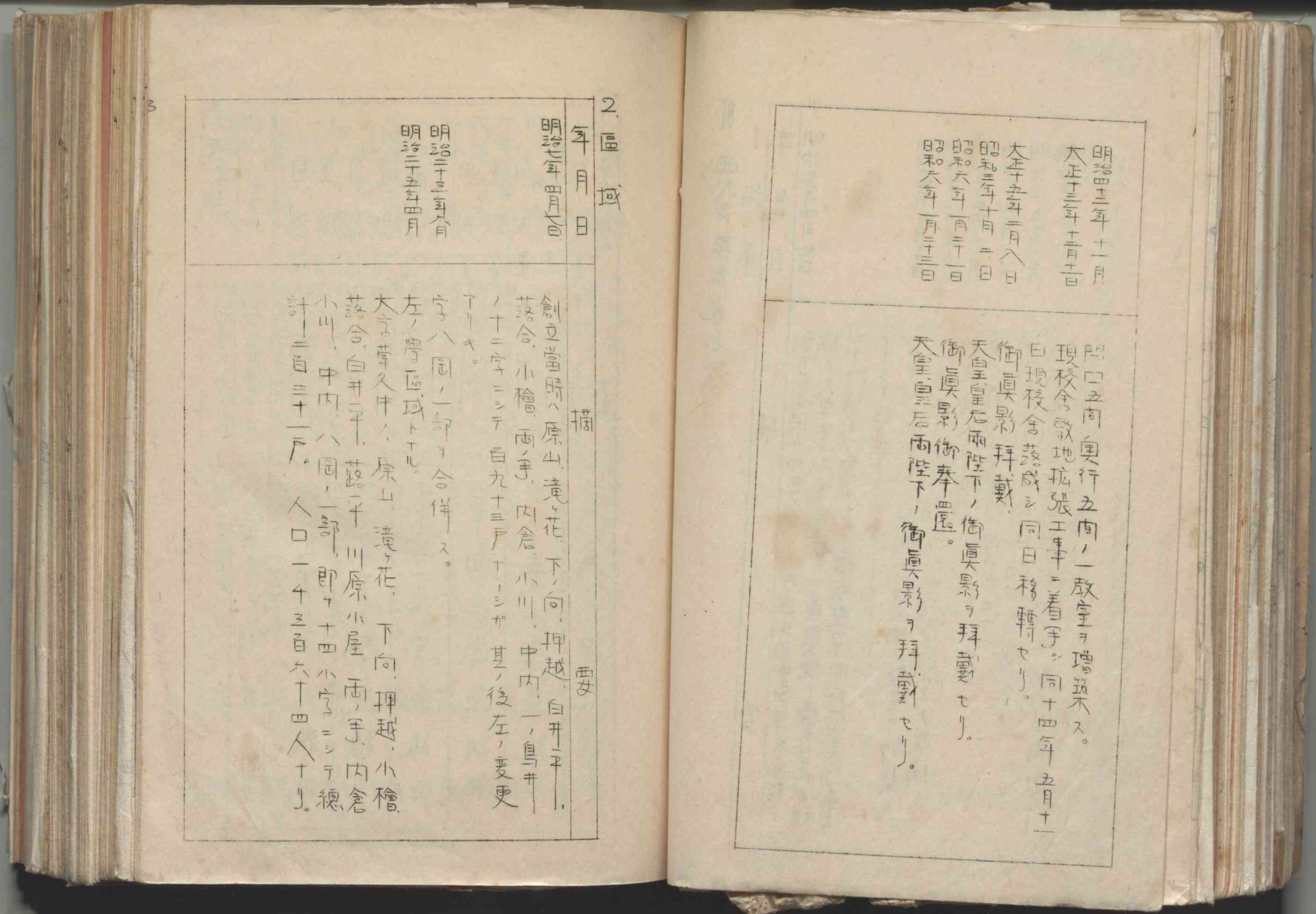
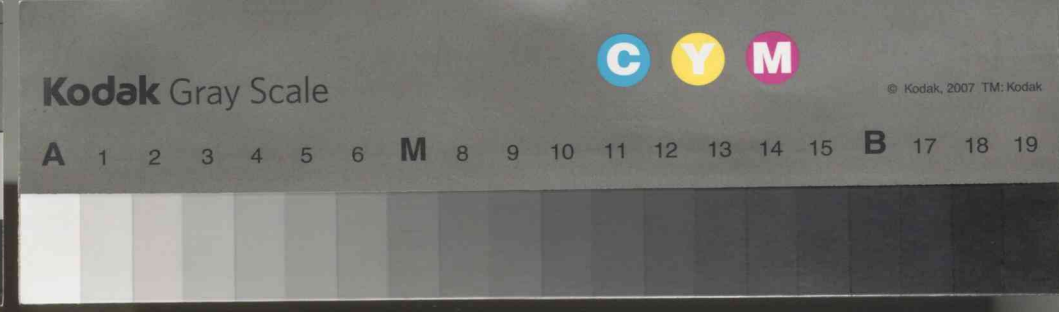
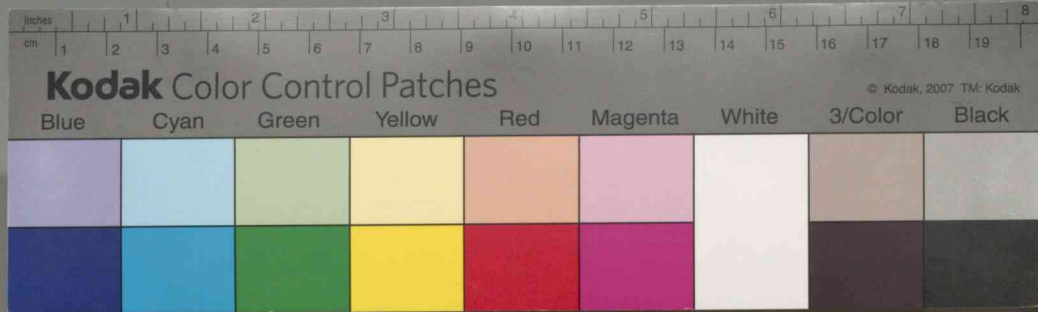




西大芦尋常小學校東校平面圖
縮尺百分之一







2. 區 域

年月日

明治七年四月七日

明治二十三年八月

明治二十五年四月

創立當時ハ原山、境ヶ花、下ノ向、押越、白井二平、共合、小檜、両ノ手、内倉、小川、中内、一ノ鳥井ノ十二字ニシテ、百九十三戸トシテ、其ノ後、左ノ変更アリキ。

字ハ一ノ部ヲ合併ス。

左ノ字ハ一ノ部トナシ。

大字、草久中ノ原山、境ヶ花、下ノ向、押越、小檜、落合、白井二平、落子、川原小屋、両ノ手、内倉、小川、中内、八ノ部、一ノ部、即チ十四小字ニシテ、總計二百三十一戸、人口一千四百六十四人ナリ。

明治三十二年十一月

大正十三年十月十日

大正十四年二月八日

昭和三年十月二日

昭和六年十月一日

昭和八年一月十三日

門口之南、奥行五向ノ一教室ヲ増築ス。

現校舍敷地拡張工事ニ着手シ、同十四年五月十一日現校舍落成シ、同日移轉セリ。

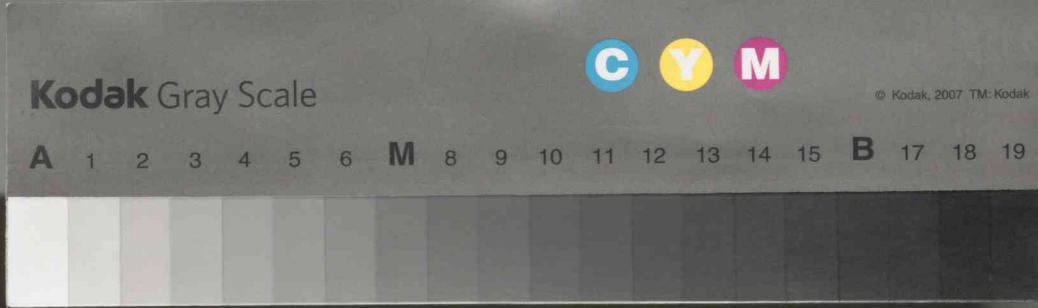
御眞影拜戴

天皇皇后兩陛下ノ御眞影ヲ拜戴セリ。

御眞影御奉還。

天皇皇后兩陛下ノ御眞影ヲ拜戴セリ。





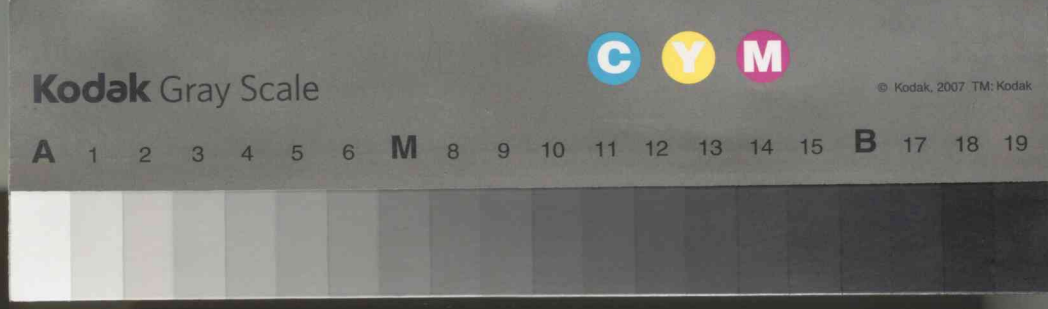
人事(職員/奉職/轉任及退職年月一覽)

氏名	奉職年月日	轉任及退職年月日	轉任校及退職職
八木仁平	明治三十年三月三日	大正十二年三月三十日	退職
野口源徳	明治三十八年六月九日	明治三十九年十月十日	退職
大貫善三郎	明治三十四年一月八日	明治三十五年五月五日	退職
駒場由造	明治三十四年五月六日	明治三十五年十月十日	退職
木村 眞	明治三十四年一月四日	明治三十七年三月五日	退職
小沼寛作	明治三十七年四月五日	明治三十八年三月十日	退職
大橋東三郎	明治三十八年四月一日	明治三十九年六月十日	退職
石原忠作	明治三十九年四月六日	明治四十年十二月十日	退職
森下カネ	明治四十一年三月七日	明治四十二年十月十五日	退職
小野口ノ	明治四十三年三月十一日	明治四十五年二月二十日	退職
外池秀次郎	明治四十四年四月一日	明治四十五年四月二十日	退職
神山シツ工	明治四十五年三月二十日	大正二年三月十五日	退職
駒場喜六	明治四十五年九月十八日	明治四十五年七月一日	退職

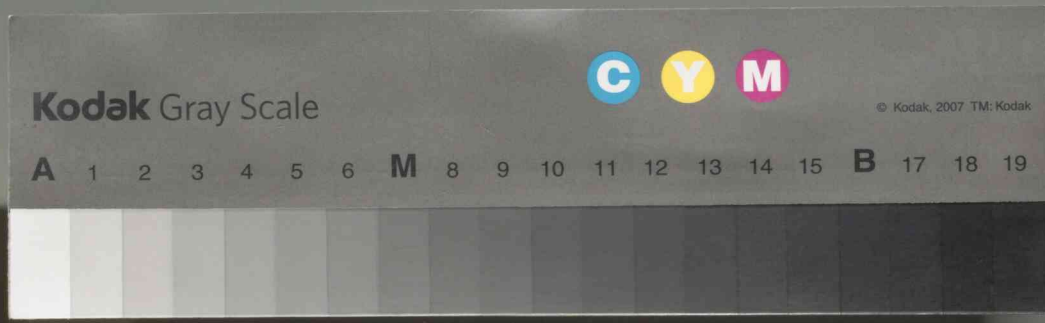
三學級

年	度	學級	級數
自	明治七年	四	級
自	明治八年	四	級
自	明治九年	二	級
自	明治十年	一	級
自	明治十一年	三	級
自	明治十二年	四	級
自	明治十三年	五	級
自	明治十四年	五	級
自	明治十五年	六	級





氏名	奉職年月日	轉任及退職年月日	轉任校及退職
田中大作	明治四十五年七月二日	明治四十五年十月三十日	退職
柴田新一郎	明治四十五年十月十六日	大正二年三月二十五日	退職
石川乙三郎	大正二年三月三十一日	大正三年三月三十一日	退職
金子幸作	大正二年四月一日	大正二年七月三十一日	退職
北條テウ	大正二年四月十六日	大正六年七月三十一日	退職
柴田勝三郎	大正二年九月十六日	大正四年三月十七日	退職
塩澤五郎	大正三年四月十日	大正三年十月十七日	退職
荻井陸郎	大正四年二月十四日	大正四年十月十九日	退職
金戸文武	大正四年四月七日	大正六年五月十日	退職
益子平三郎	大正四年十二月一日	大正五年三月十九日	退職
高野謙吾	大正五年五月二十二日	大正五年六月十四日	退職
星松太郎	大正六年二月十三日	大正七年四月二十二日	退職
藤田國康	大正六年五月一日	大正七年四月十五日	退職
石崎忠雄	大正六年五月十日	大正七年三月十三日	退職
八木サイ	大正六年十月一日	大正十年十二月十五日	退職
瀧田知衛	大正七年三月三日	大正八年四月一日	退職
矢口シドリ	大正七年五月十三日	大正七年十月十四日	退職
岩本榮作	大正七年九月一日	大正八年四月十九日	退職
遠藤浩	大正八年三月三十日	大正九年十月三十一日	退職
鈴木正之	大正八年五月十七日	大正八年七月十九日	退職
八木仁	大正八年七月十五日	大正九年四月三十日	退職
八木夫二余	大正九年三月三十日	大正十年三月三十一日	退職
八木仁	大正九年十二月十八日	大正十年三月三十一日	退職
田中ヤイ	大正九年十二月三十日	大正十年九月九日	退職
石川コウ	大正九年十月三十日	大正十年三月十八日	退職
五井繁太郎	大正十年八月九日	大正十年三月十八日	退職
塩谷多一郎	大正十年三月三十一日	大正十年三月三十一日	退職
菊地イク	大正十年三月三十一日	大正十年十一月八日	退職
奥田高次郎	大正十年三月三十一日	大正十二年三月十四日	退職



經費豫算額 「單位八圓十」

年度	豫算額	大正	昭和
明治三十三年	三九五、五六	三二年	大正十五年
三十四年	三九九、〇二	三三年	昭和二年
三十五年	四六三、四八	三四年	三三年
三十六年	四〇〇、五八	三五年	三四年
三十七年	四〇三、八六	三六年	三五年
三十八年	三七八、七〇	三七年	三六年
三十九年	四〇〇、七〇	三八年	三七年
四十年	四〇七、五〇	三九年	三八年
四十一年	四五〇、九〇	四〇年	三九年
四十二年	五七三、四八	四十一年	四〇年
四十三年	五七二、四八	四十二年	四一年
四十四年	七二五、〇〇	四十三年	四二年
四十五年	七五〇、〇〇	四十四年	四三年

現在職員

職名資格	俸給	年功特例	勤続年数	本校在職年数	前任學校名	氏名
校長 小正	八〇円	五四円	三二年七月	七年二月	上都郡 津久保合立高等小學校	平久保 順四郎
訓導長 小正	五二円	三三円	三二年七月	七年二月	上都郡 津久保合立高等小學校	平久保 夕方
訓導長 小正	四八円	一八円	三二年七月	七年二月	上都郡 津久保合立高等小學校	海老沼 雅夫
訓導長 小正	三八円	一八円	三二年七月	七年二月	上都郡 津久保合立高等小學校	津久井 憲治
訓導長 小正	四〇円	一八円	三二年七月	七年二月	上都郡 津久保合立高等小學校	本間 貞
訓導長 小正	三五円	一八円	三二年七月	七年二月	上都郡 津久保合立高等小學校	北條 テウ
訓導長 小正	三五円	一八円	三二年七月	七年二月	上都郡 津久保合立高等小學校	佐藤 甫



