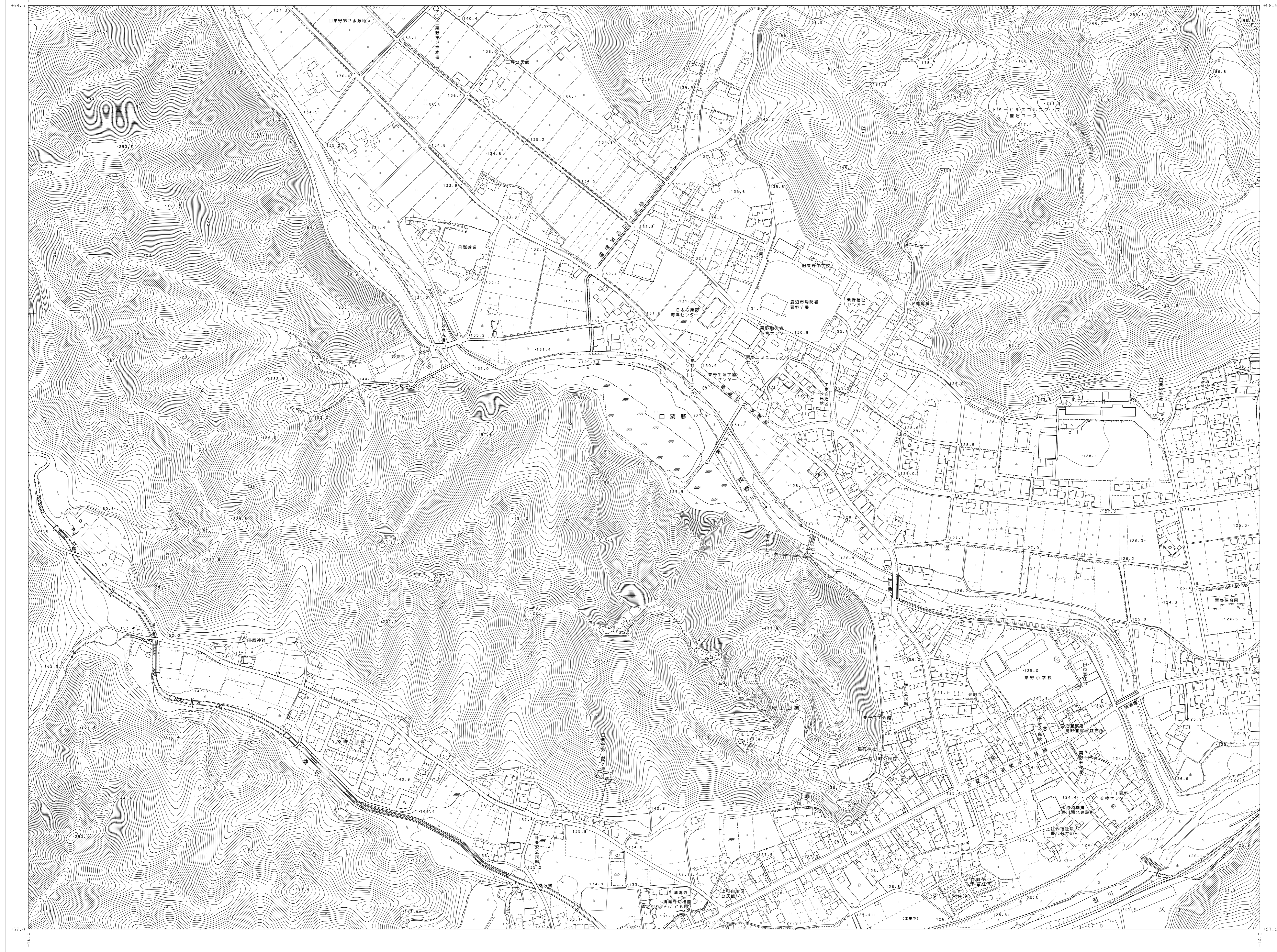


1:2,500
かぬま(口栗野南)70

鹿沼(口栗野南)

令和三年三月作成



70(口栗野南)

74 (口栗野西)	69 (口栗野北)	63 (口栗野北東)
75 (口栗野東)	70 (口栗野南)	64 (口栗野南東)
76 (口栗野南西)	71 (口栗野南)	65 (口栗野南)

記号

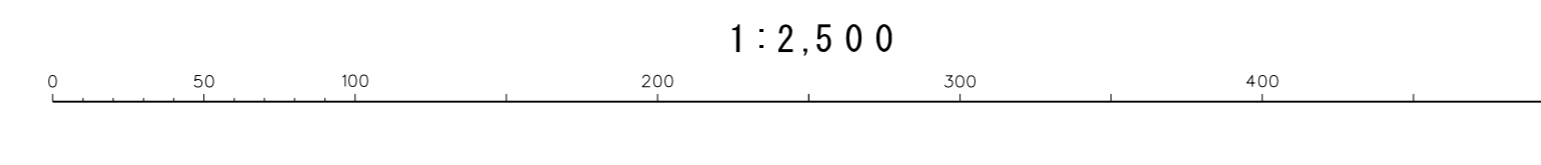
	道路		鉄道
	建物		水域

縮尺: 1:2,500

平面直角座標は世界測地系2011による

平成21年測量
令和3年修正

撮影 令和2年 1月
現調 令和2年 7月
数値化 令和2年 9月



計画機関 鹿沼市
作業機関 国際航業株式会社

091D063