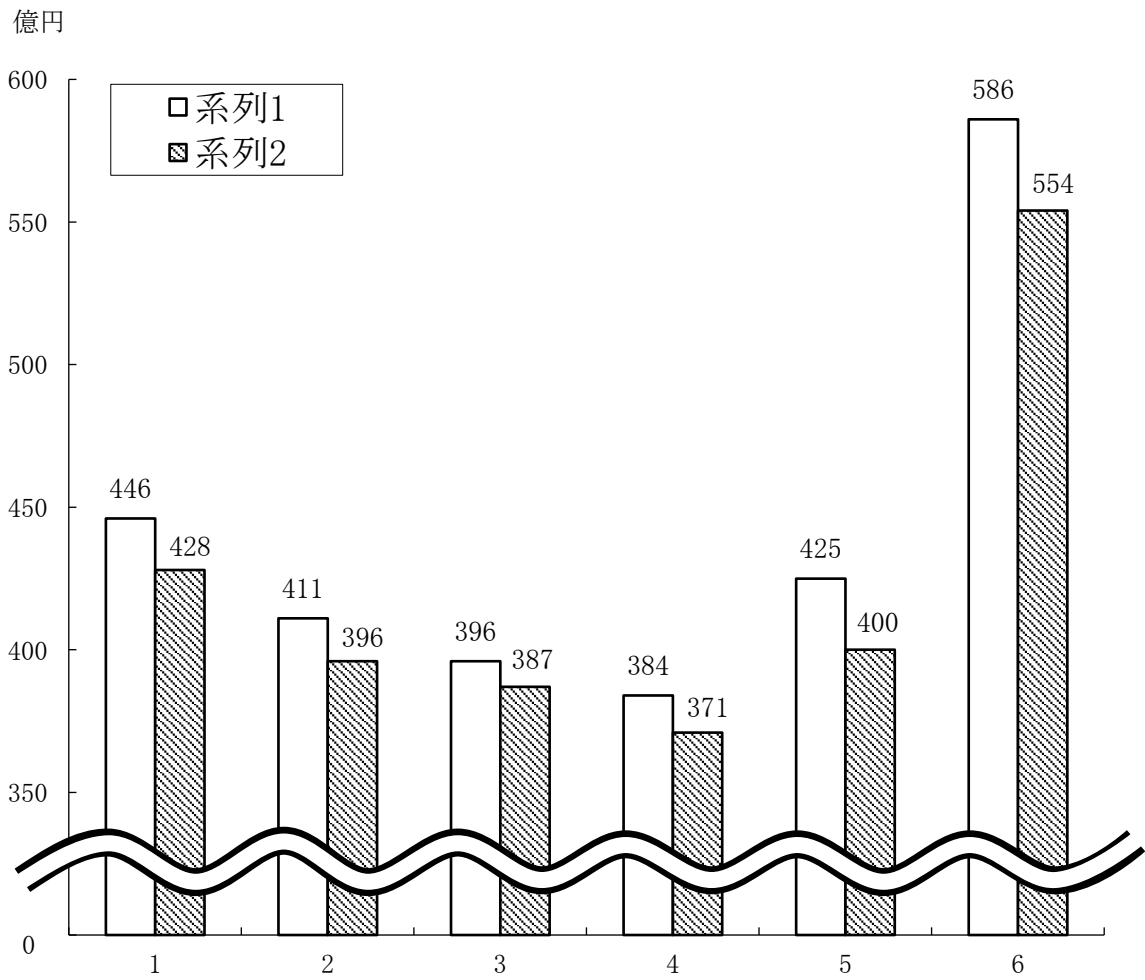
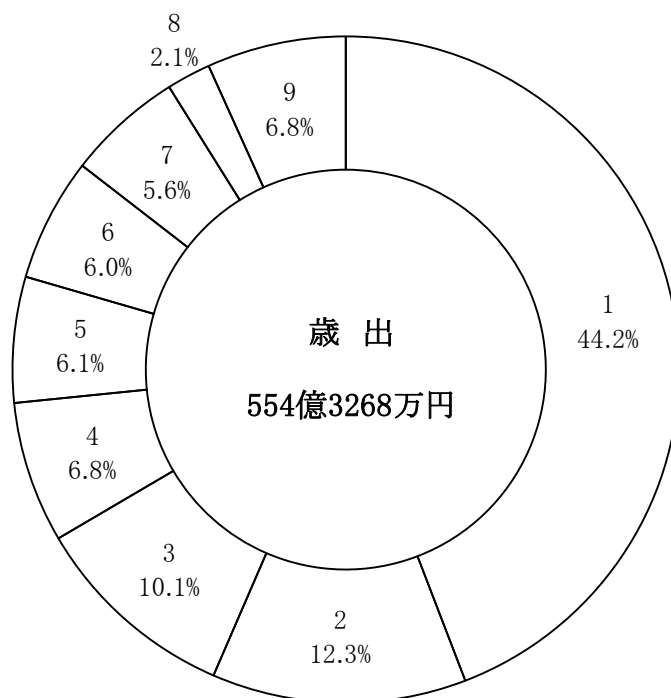
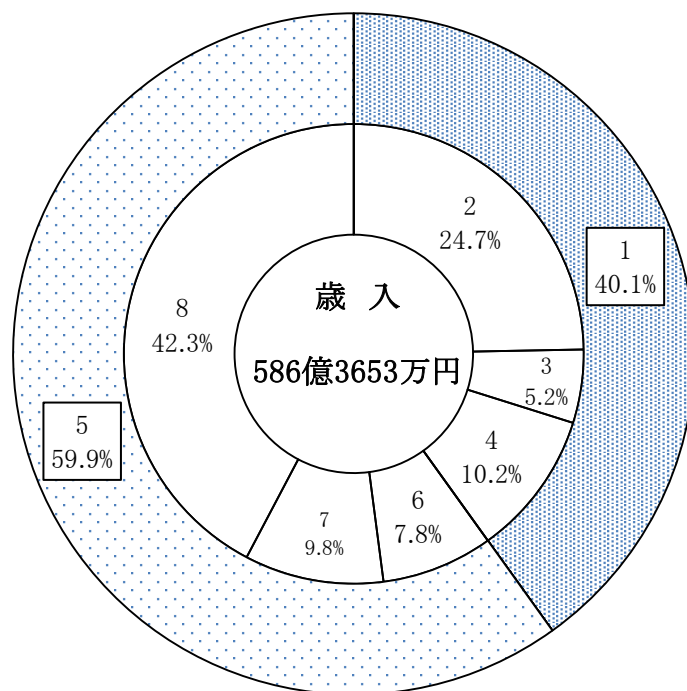




23表 一般会計歳入歳出決算額の推移



24表 令和2年度一般会計歳入歳出決算額内訳



## 12-1 一般会計・款別歳入歳出決算額

(単位:千円・比率%)

(各年度)

区 分	歳 入				区 分	歳 出			
	平成30年度	令和元年度	令和2年度	比 率 %		平成30年度	令和元年度	令和2年度	比 率 %
市 税	14,480,543	14,554,337	<b>14,480,541</b>	24.7	議 会 費	286,324	280,675	<b>275,933</b>	0.5
地方譲与税	400,778	432,793	<b>468,315</b>	0.8	総 務 費	5,193,782	5,444,674	<b>6,836,988</b>	12.3
利子割交付金	19,518	7,891	<b>9,478</b>	0.0	民 生 費	13,248,691	14,458,806	<b>24,480,684</b>	44.2
配当割交付金	41,454	49,475	<b>44,545</b>	0.1	衛 生 費	2,977,265	3,219,033	<b>3,118,453</b>	5.6
株式等譲渡所得割交付金	37,266	34,268	<b>51,075</b>	0.1	労 働 費	38,306	27,501	<b>29,286</b>	0.1
地方消費税	1,925,580	1,821,317	<b>2,219,405</b>	3.8	農 林 水 産 業 費	986,218	1,302,107	<b>1,522,387</b>	2.7
ゴルフ場利用税	179,407	178,765	<b>172,405</b>	0.3	商 工 費	2,218,485	2,187,180	<b>3,379,220</b>	6.1
自動車取得税	144,054	63,623	-	-	土 木 費	3,644,618	3,619,169	<b>3,799,110</b>	6.8
環境性能割交付金		20,017	<b>38,673</b>	0.1	消 防 費	1,223,660	1,251,973	<b>1,186,539</b>	2.1
地方特例金	78,027	221,495	<b>114,866</b>	0.2	教 育 費	3,858,077	3,835,927	<b>5,571,021</b>	10.1
地方交付税	5,708,962	6,422,821	<b>5,737,186</b>	9.8	災 害 復 旧 費	14,377	827,017	<b>1,914,134</b>	3.5
交通安全対策特別交付金	10,066	9,631	<b>11,007</b>	0.1	公 債 費	3,444,043	3,526,085	<b>3,318,874</b>	6.0
分担金及び負担金	558,783	457,921	<b>328,529</b>	0.6	諸 支 出 金	40	56	<b>54</b>	0.0
使用料及び手数料	882,714	849,714	<b>720,776</b>	1.2					
国庫支出金	4,841,526	5,899,101	<b>17,671,848</b>	30.1					
県 支 出 金	2,666,536	3,281,275	<b>3,897,320</b>	6.6					
財 産 収 入	218,558	161,724	<b>153,363</b>	0.3					
寄 附 金	46,678	62,126	<b>116,117</b>	0.2					
繰 入 金	293,070	1,646,365	<b>2,200,265</b>	3.8					
繰 越 金	899,571	1,274,065	<b>2,484,496</b>	4.2					
諸 収 入	2,409,759	2,203,375	<b>3,024,732</b>	5.2					
市 債	2,565,100	2,812,600	<b>4,596,600</b>	7.8					
法人事業税			<b>94,989</b>	0.1					
歳 入 合 計	38,407,950	42,464,699	<b>58,636,531</b>	100.0	歳 出 合 計	37,133,886	39,980,203	<b>55,432,683</b>	100.0
					歳 入 歳 出 差 引	1,274,065	2,484,496	<b>3,203,848</b>	

資料:会計課(歳入歳出決算書)

(注) 四捨五入の関係で合計値が一致しないことがある

## 12-2 特別会計・企業会計歳入歳出決算額

(単位:千円)

(各年度)

区 分	平成29年度		平成30年度		令和元年度		令和2年度	
	歳入	歳出	歳入	歳出	歳入	歳出	歳入	歳出
国民健康保険	13,723,109	12,680,962	11,059,970	10,760,207	10,266,134	10,093,476	10,382,338	10,075,716
公共下水道事業費	2,403,555	2,334,238	2,459,277	2,395,361	2,365,414	2,158,556	-	-
公設地方卸売市場事業費	15,403	14,673	14,617	13,816	13,186	11,844	14,359	12,548
農業集落排水事業費	223,551	219,760	234,076	230,968	218,894	214,884	-	-
介護保険	7,910,964	7,746,873	8,091,881	7,924,930	8,183,049	8,012,546	8,335,373	8,187,161
後期高齢者医療	1,010,674	997,016	1,063,280	1,049,224	1,111,675	1,096,584	1,146,408	1,136,974
粕尾財産区	657	433	7,348	6,923	529	215	6,507	3,838
清洲財産区	636	367	951	545	796	506	4,639	3,975
特別会計合計額	25,288,549	23,994,322	22,931,400	22,381,974	22,159,677	21,588,611	19,889,624	19,420,212
水道事業	2,448,135	3,009,507	2,172,421	2,623,235	2,090,883	2,569,979	2,494,730	2,820,515
収益的収支	1,513,581	1,341,701	1,581,679	1,340,235	1,565,567	1,348,869	1,597,394	1,281,792
資本的収支	934,554	1,667,806	590,742	1,283,000	525,316	1,221,110	897,336	1,538,723
下水道事業	-	-	-	-	-	-	3,873,529	4,342,794
収支的収支	-	-	-	-	-	-	2,711,534	2,065,887
資本的収支	-	-	-	-	-	-	1,161,995	2,276,907
企業会計合計額	2,448,135	3,009,507	2,172,421	2,623,235	2,090,883	2,569,979	6,368,259	7,163,309

(注1) 四捨五入の関係で合計値が一致しないことがある

(注2) 「公共下水道事業費」「農業集落排水事業費」は令和2年度より企業会計(下水道事業)へ移行

## 12-3 年度別歳入歳出総額

(単位:千円)

(各年度)

年 度	歳 入					歳 出				
	予 算 現 額		決 算 額			予 算 現 額		決 算 額		
	一般会計	特別会計	計	一般会計	特別会計	一般会計	特別会計	計	一般会計	特別会計
平成28年度	42,850,529	25,103,102	66,575,919	41,128,628	25,083,294	42,850,529	25,103,102	63,351,478	39,560,633	23,790,846
29	40,633,278	25,272,235	64,934,427	39,645,878	25,288,549	40,633,278	25,272,235	62,740,629	38,746,307	23,994,322
30	39,458,955	23,329,345	61,339,347	38,407,950	22,931,397	39,458,955	23,329,345	61,128,208	37,133,886	23,994,322
令和元	47,534,344	23,592,346	64,624,376	42,464,699	22,159,677	47,534,344	23,592,346	61,568,814	39,980,203	21,588,611
令和2年度	63,447,285	20,221,658	78,526,155	58,636,531	19,889,624	63,447,285	20,221,658	74,852,895	55,432,683	19,420,212

資料:会計課(歳入歳出決算書)

(注) 四捨五入の関係で合計値が一致しないことがある

## 12-4 市税調定額及び収入済額

(単位:千円)

(令和3年5月31日現在)

項目	調定額				収入済額			
	平成29年度	平成30年度	令和元年度	令和2年度	平成29年度	平成30年度	令和元年度	令和2年度
総額	15,425,960	15,373,520	15,348,770	15,201,338	14,437,699	14,480,543	14,554,337	14,480,541
現年度	14,483,060	14,481,652	14,573,482	14,482,856	14,232,278	14,274,904	14,374,265	14,302,047
滞納繰越	942,900	891,868	775,288	718,482	205,421	205,640	180,071	178,494
市民税	6,383,795	6,489,682	6,364,379	6,148,277	6,075,620	6,222,828	6,123,753	5,927,738
個人	5,083,051	5,114,434	5,065,736	5,110,289	4,803,294	4,873,237	4,852,225	4,914,515
現年度	4,800,208	4,860,782	4,851,971	4,918,311	4,726,063	4,801,880	4,794,102	4,865,237
滞納繰越	282,843	253,651	213,765	191,979	77,231	71,356	58,123	49,278
法人	1,300,744	1,375,248	1,298,644	1,037,988	1,272,326	1,349,591	1,271,528	1,013,223
現年度	1,275,104	1,350,645	1,274,879	1,013,389	1,267,429	1,345,692	1,267,810	1,008,581
滞納繰越	25,640	24,604	23,765	24,599	4,898	3,899	3,718	4,642
固定資産税	7,186,965	7,044,962	7,125,750	7,182,538	6,623,843	6,530,400	6,673,763	6,772,444
固定資産税	7,168,909	7,030,863	7,112,001	7,169,785	6,605,788	6,516,301	6,660,013	6,759,691
現年度	6,641,838	6,524,643	6,671,250	6,760,396	6,504,194	6,409,343	6,562,869	6,658,637
滞納繰越	527,071	506,220	440,751	409,389	101,594	106,958	97,145	101,055
交付金	18,056	14,098	13,749	12,753	18,056	14,098	13,749	12,753
軽自動車税	306,174	318,102	332,832	350,823	274,390	284,294	297,729	317,026
軽自動車税種別割	-	-	328,638	338,209	-	-	293,535	304,412
現年度	279,106	289,614	298,420	306,460	267,990	278,683	287,694	297,749
滞納繰越	27,068	28,488	30,219	31,750	6,400	5,611	5,840	6,663
軽自動車税環境性能割	-	-	4,194	12,613	-	-	4,194	12,613
たばこ税	659,332	649,487	655,382	647,103	659,332	649,487	655,382	647,103
鉱産税	612	674	606	474	612	674	606	474
特別土地保有税	-	-	-	-	-	-	-	-
都市計画税	882,164	861,984	862,638	868,826	796,983	784,232	795,921	812,459
現年度	801,886	783,079	795,849	808,060	781,684	766,417	780,676	795,602
滞納繰越	80,278	78,906	66,789	60,766	15,299	17,815	15,245	16,857
入湯税	6,918	8,629	7,182	3,298	6,918	8,629	7,182	3,298

資料:行政経営部(税務概要)

(注) 四捨五入の関係で合計値が一致しないことがある