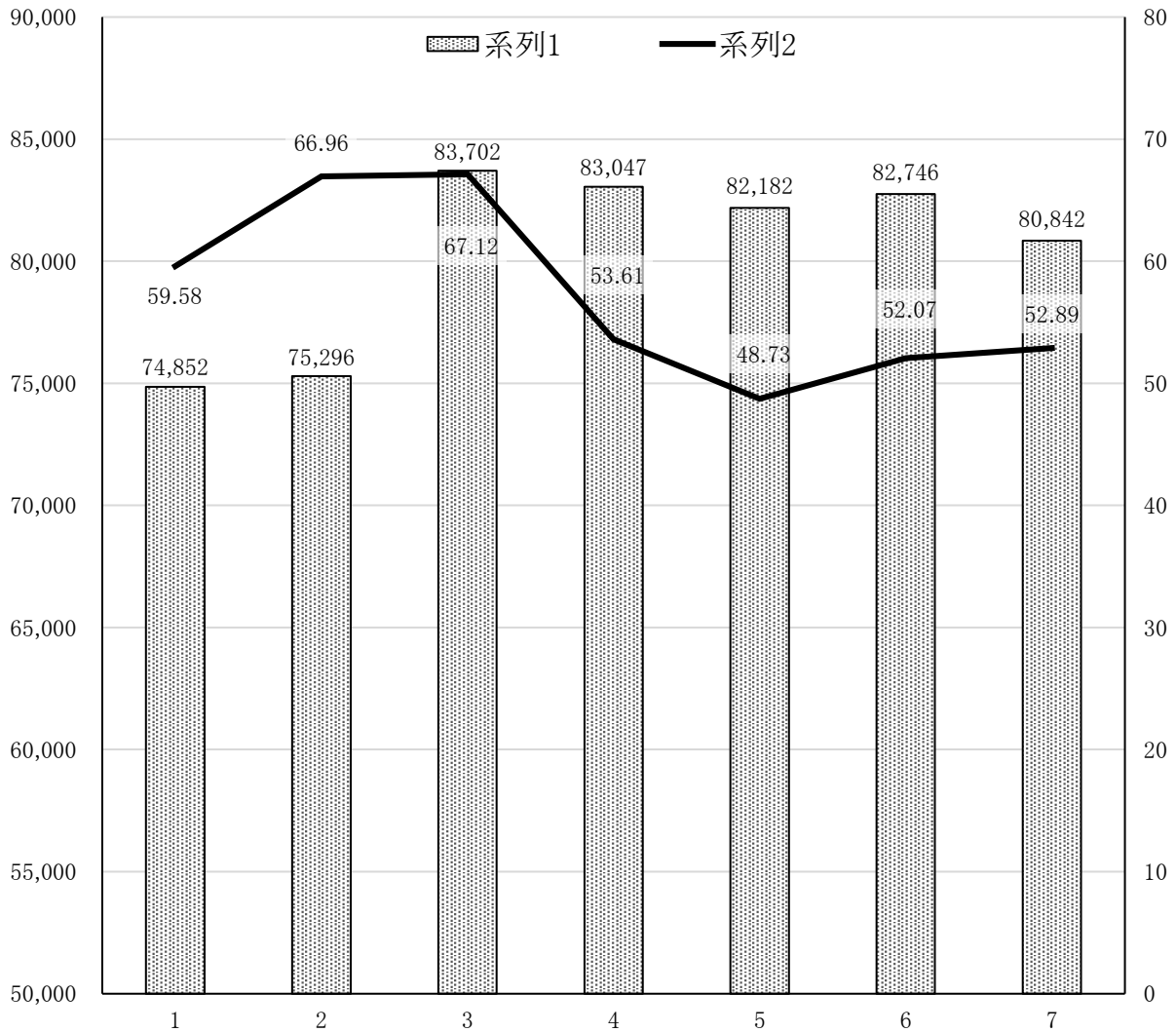




16 選挙・公務員

30表 選挙の有権者数と投票率の推移

衆議院議員総選挙の有権者数と投票率の推移



(参考) 衆議院議員総選挙の日程

衆議院議員総選挙 回次	解散期日	選挙期日
第43回	平成15年10月10日	平成15年11月9日
第44回	平成17年8月8日	平成17年9月11日
第45回	平成21年7月21日	平成21年8月30日
第46回	平成24年11月16日	平成24年12月16日
第47回	平成26年11月21日	平成26年12月14日
第48回	平成29年9月28日	平成29年10月22日
第49回	令和3年10月14日	令和3年10月31日

(注) 平成18年1月1日より、旧鹿沼市と旧栗野町が合併

(注) 平成28年6月19日より、選挙権年齢が18歳以上に変更

16-1 地区別選挙人名簿登録者数

(各年9月1日現在)

地区名		投票区	平成29年	平成30年	令和元年	令和2年	令和3年
鹿 菊 東 北 板	大 押	沼沢第1～第5	16,921	16,821	16,679	16,498	16,386
		第6～第9、第49、第51	13,391	13,415	13,422	13,306	13,403
		第20～第25	3,781	3,696	3,634	3,596	3,526
		第10～第13	9,332	9,285	9,227	9,256	9,258
		第37～第40	1,634	1,590	1,556	1,525	1,486
西 加 北 東 南 南 粟 粕 永 清	大 部 押	大第32～第36	797	764	746	716	695
		蘇第26～第31	1,799	1,766	1,726	1,683	1,655
		飼第14～第18	7,915	7,853	7,851	7,834	7,833
台第19、第50、第52	13,343	13,408	13,542	13,505	13,555		
摩第41～第43	2,754	2,715	2,687	2,658	2,610		
原第44～第48	3,753	3,719	3,658	3,631	3,582		
野第53～第58	2,524	2,496	2,450	2,400	2,356		
尾第59～第65	1,440	1,391	1,349	1,318	1,281		
野第66～第70	1,103	1,089	1,045	1,015	990		
洲第71～第73	2,420	2,365	2,347	2,333	2,303		
計			82,907	82,373	81,919	81,274	80,919

資料:鹿沼市選挙管理委員会調

16-2 投票区別登録者数

(各年3月1日現在)

投票区名	投票所名	登録者数			投票区名	投票所名	登録者数		
		31年	令和2年	3年			31年	令和2年	3年
第1投票区	市立北小学校	2,801	2,751	2,701	第39投票区	板荷コミュニティセンター	259	251	252
第2	市立東小学校	1,423	1,393	1,362	第40	板荷7区自治会館	406	397	379
第3	市立東中学校	5,208	5,215	5,205	第41	南摩コミュニティセンター	931	923	912
第4	鹿沼市役所	4,353	4,278	4,238	第42	上南摩自治公民館	803	798	783
第5	総合福祉センター	2,960	2,940	2,962	第43	市立南摩中学校	960	952	942
第6	玉田町公民館	1,513	1,544	1,536	第44	南押原コミュニティセンター	1,230	1,222	1,226
第7	市立菊沢西小学校	899	866	856	第45	磯町公民館	607	594	594
第8	菊沢コミュニティセンター	2,935	2,939	2,890	第46	北赤塚町公民館	670	660	662
第9	上野町第2自治会館	1,796	1,758	1,750	第47	藤江地区コミュニティセンター	415	407	402
第10	上殿ふれあいセンター	4,362	4,370	4,382	第48	南上野町公民館	772	755	729
第11	塩山生活改善センター	826	821	802	第49	市立菊沢東小学校	1,575	1,566	1,567
第12	北押原コミュニティセンター	2,410	2,449	2,465	第50	東部台コミュニティセンター	4,728	4,736	4,722
第13	奈良部農村生活センター	1,629	1,626	1,605	第51	千渡自治会館	4,719	4,697	4,753
第14	市立石川小学校	1,966	1,970	1,978	第52	東町会館	2,412	2,428	2,406
第15	茂呂集落農事事務所	2,026	2,056	2,074	第53	市立栗野小学校	1,412	1,384	1,358
第16	市立津田小学校	3,274	3,264	3,233	第54	栗野コミュニティセンター	561	562	552
第17	下石川公民館	223	227	220	第55	菅沼集会センター	270	265	266
第18	市立池ノ森小学校	366	349	338	第56	出口滝沢生活改善センター	126	122	116
第19	市立さつきが丘小学校	6,338	6,404	6,389	第57	水沢尾ざく集会センター	60	53	53
第20	酒野谷公民館	342	351	346	第58	五月公民館	41	40	38
第21	下日向集落センター	406	408	397	第59	松崎会館	250	239	236
第22	東大芦コミュニティセンター	1,730	1,698	1,666	第60	大越路公民館	405	395	391
第23	見笹霊園管理事務所	119	117	112	第61	森公民館	302	294	287
第24	下沢生活向上センター	616	601	592	第62	加戸笠丸公民館	169	167	162
第25	引田生活向上センター	455	441	437	第63	栃原細尾公民館	80	76	73
第26	野尻多目的集会施設	314	304	302	第64	大八区公民館	88	84	80
第27	加蘇コミュニティセンター	639	624	621	第65	郷土文化保存伝習館	78	78	74
第28	市立加蘇中学校	108	104	98	第66	山際多目的集会センター	270	258	246
第29	上久我第1自治会館	546	515	493	第67	久分公民館	187	175	178
第30	上久我第6区公民館	149	150	147	第68	永野コミュニティセンター	370	353	348
第31	(第30投票区に統合)				第69	山口公民館	165	158	157
第32	上大久保神舟神社社務所	208	209	198	第70	鹿沼市与洲多目的集会センター	84	80	76
第33	西大芦東生活センター	118	112	103	第71	久野公民館	811	801	799
第34	西大芦コミュニティセンター	197	195	189	第72	深程中央公民館	578	578	563
第35	西大芦西生活改善センター	117	110	103	第73	清洲コミュニティセンター	957	946	952
第36	西大芦8区自治会館	110	111	109					
第37	板荷2区生活向上センター	758	740	716					
第38	板荷4区生活改善センター	159	157	155					
計							82,150	81,661	81,104

資料:鹿沼市選挙管理委員会調

16-3 選挙投票状況

鹿沼

(各執行年月日)

選挙別執行年月日	当日有権者数			投票者数			投票率		
	総数	男	女	総数	男	女	総数	男	女
衆議院議員選挙									
平成 12. 6.25	73,859	36,134	37,725	43,534	21,468	22,066	58.94	59.41	58.49
15.11. 9	74,852	36,568	38,284	44,599	21,835	22,764	59.58	59.71	59.46
17. 9.11	75,296	36,763	38,533	50,417	24,482	25,935	66.96	66.59	67.31
21. 8.30	83,702	40,967	42,735	56,181	27,851	28,330	67.12	67.98	66.29
24.12.16	83,047	40,767	42,280	44,525	22,494	22,031	53.61	55.18	52.11
26.12.14	82,182	40,394	41,788	40,049	20,396	19,653	48.73	50.49	47.03
29.10.22	82,746	40,689	42,057	43,088	21,485	21,603	52.07	52.80	51.37
令和 3.10.31	80,842	39,893	40,949	42,757	21,348	21,409	52.89	53.51	52.28
参議院議員選挙									
平成 10. 7.12	72,849	35,578	37,271	39,686	19,587	20,099	54.48	55.05	53.93
13. 7.29	74,524	36,496	38,028	38,153	18,842	19,311	51.20	51.63	50.78
16. 7.11	75,000	36,667	38,333	35,908	17,788	18,120	47.88	48.51	47.27
19. 7.29	84,172	41,171	43,001	49,540	24,449	25,091	58.86	59.38	58.35
22. 7.11	83,674	41,014	42,660	46,337	23,183	23,154	55.38	56.52	54.28
25. 7.21	82,890	40,714	42,176	39,662	20,078	19,584	47.85	49.31	46.43
28. 7.10	83,512	41,030	42,482	40,205	20,179	20,026	48.14	49.18	47.14
令和元. 7.21	81,912	40,325	41,587	36,275	18,331	17,944	44.29	45.46	43.15
県知事選挙									
平成 4.11.29	67,644	32,958	34,686	34,449	16,792	17,657	50.93	50.95	50.91
8.12. 1	71,283	34,814	36,469	16,305	8,325	7,980	22.87	23.91	21.88
12.11.19	74,006	36,200	37,806	33,066	16,366	16,700	44.68	45.21	44.17
16.11.28	75,005	36,670	38,335	37,000	18,047	18,953	49.33	49.21	49.44
20.11.16	83,217	40,688	42,529	22,523	11,251	11,272	27.07	27.65	26.50
24.11.18	82,640	40,561	42,079	23,880	11,869	12,011	28.90	29.26	28.54
28.11.20	83,243	40,895	42,348	24,818	12,229	12,589	29.81	29.90	29.73
令和 2.11.15	80,727	39,780	40,947	30,485	14,978	15,507	37.76	37.65	37.87
県議会議員選挙									
平成 7. 4. 9	無投票	-	-	-	-	-	-	-	-
11. 4.11	72,794	35,525	37,269	34,605	17,095	17,510	47.54	48.12	46.98
15. 4.13	74,380	36,341	38,039	39,900	19,181	20,719	53.64	52.78	54.47
19. 4. 8	無投票	-	-	-	-	-	-	-	-
20.11.16(補選)	無投票	-	-	-	-	-	-	-	-
23. 4.10	82,841	40,575	42,266	37,372	18,624	18,748	45.11	45.90	44.36
27. 4.12	81,226	39,901	41,325	38,381	19,011	19,370	47.25	47.65	46.87
31. 4. 7	81,257	39,985	41,272	37,558	18,563	18,995	46.22	46.42	46.02
市長選挙									
平成 4. 6.21	66,710	32,510	34,200	48,408	23,207	25,201	72.56	71.38	73.69
8. 6. 2	70,678	34,519	36,159	24,663	11,853	12,810	34.89	34.34	35.43
12. 6.11	73,290	35,845	37,445	48,185	22,994	25,191	65.75	64.15	67.27
16. 5.23	無投票	-	-	-	-	-	-	-	-
20. 5.25	83,105	40,612	42,493	53,212	25,641	27,571	64.03	63.14	64.88
24. 6.10	無投票	-	-	-	-	-	-	-	-
28. 5.22	81,507	40,011	41,496	44,047	21,385	22,662	54.04	53.45	54.61
令和 2. 5.24	80,663	39,723	40,940	44,839	21,826	23,013	55.59	54.95	56.21
市議会議員選挙									
平成 11. 9.12	73,120	35,759	37,361	54,044	25,633	28,411	73.91	71.68	76.04
12. 6.11(補選)	73,290	35,845	37,445	48,185	22,994	25,191	65.75	64.15	67.27
15. 9. 7	74,760	36,511	38,249	48,530	22,967	25,563	64.91	62.90	66.83
18.2.5(増員選)	8,423	4,177	4,246	6,556	3,238	3,318	77.83	77.52	78.14
19. 9. 9	83,918	41,029	42,889	52,746	25,238	27,508	62.85	61.51	64.14
23. 9.11	83,427	40,903	42,524	49,170	23,612	25,558	58.94	57.73	60.10
27. 9. 6	81,339	39,944	41,395	44,945	21,655	23,290	55.26	54.21	56.26
令和元. 9. 1	81,356	40,066	41,290	42,113	20,503	21,610	51.76	51.17	52.34

資料:鹿沼市選挙管理委員会調

(注) 平成28年6月19日より、選挙権年齢が18歳以上に変更

(参考)旧栗野町

(各執行年月日)

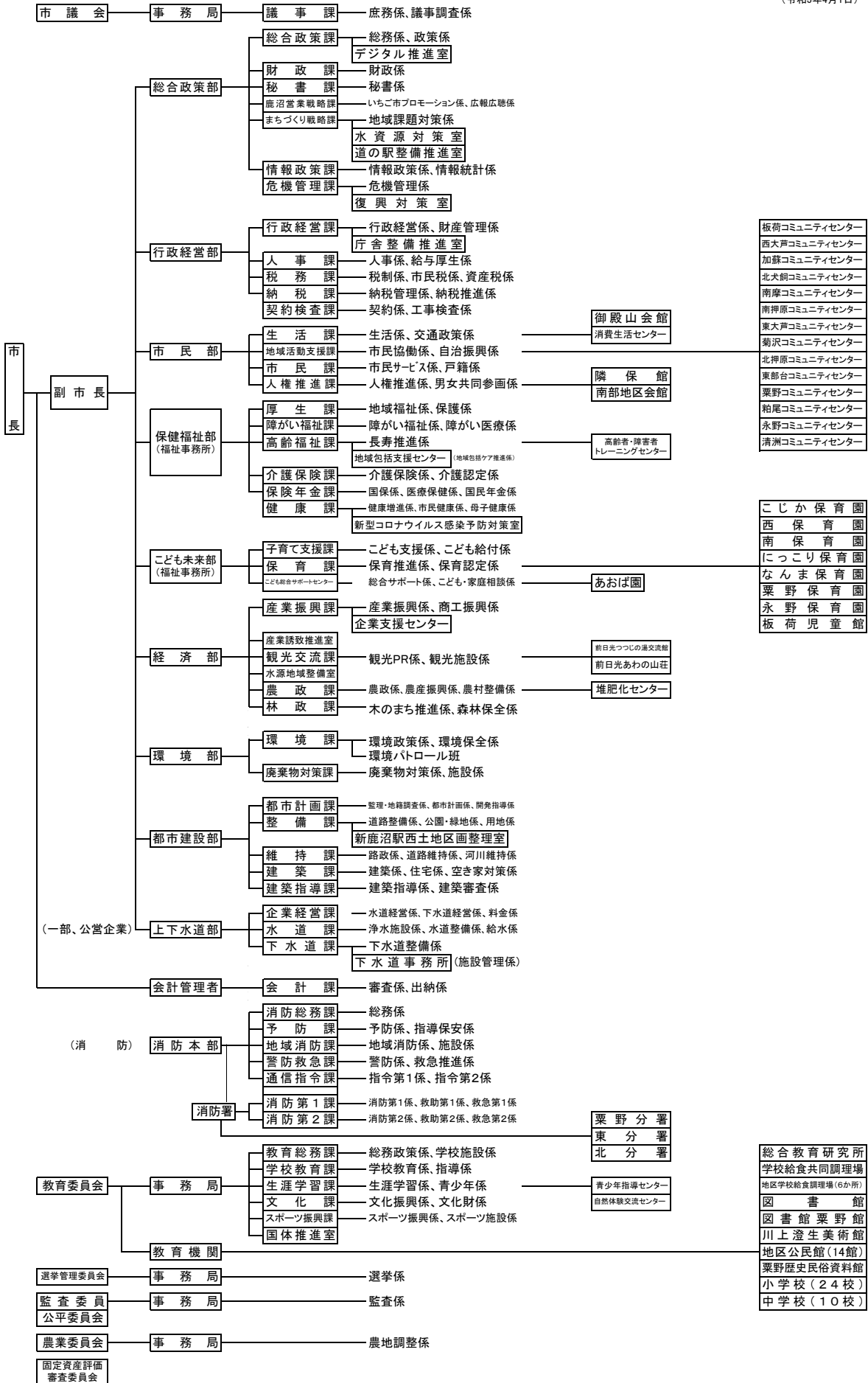
選挙別執行年月日	当日有権者数			投票者数			投票率		
	総数	男	女	総数	男	女	総数	男	女
衆議院議員選挙									
平成 15.11. 9	8,465	4,183	4,282	6,044	3,022	3,022	71.40	72.24	70.57
17. 9.11	8,462	4,205	4,257	6,327	3,145	3,182	74.77	74.79	74.75
参議院議員選挙									
平成 13. 7.29	8,464	4,171	4,293	5,578	2,782	2,796	65.90	66.70	65.13
16. 7.11	8,463	4,194	4,269	5,298	2,638	2,660	62.60	62.90	62.31
県知事選挙									
平成 12.11.19	8,410	4,161	4,249	5,498	2,726	2,772	65.37	65.51	65.24
16.11.28	8,402	4,169	4,233	5,743	2,855	2,888	68.35	68.48	68.23
県議会議員選挙									
平成 11. 4.11	無投票	-	-	-	-	-	-	-	-
15. 4.13	無投票	-	-	-	-	-	-	-	-
町長選挙									
平成 7. 1.22	無投票	-	-	-	-	-	-	-	-
11. 1.17	無投票	-	-	-	-	-	-	-	-
15. 1.19	8,380	4,138	4,242	6,873	3,384	3,489	82.02	81.78	82.25
町議会議員選挙									
平成 9. 4.13	8,372	4,157	4,215	7,523	3,717	3,806	89.86	89.42	90.30
13. 4.15	8,394	4,150	4,244	7,368	3,610	3,758	87.78	86.99	88.55
17. 4.17	8,369	4,158	4,211	6,927	3,404	3,523	82.77	81.87	83.66

資料:鹿沼市選挙管理委員会調

(注) 衆議院議員選挙のうち平成8年10月20日執行より、小選挙区比例代表並立制が導入され、数字は小選挙区のものを使用

31表 鹿沼市機構図

(令和3年4月1日)



16-4 歴代市長

(令和3年10月1日現在)

歴代	氏名	勤続期間
1～4	鈴木金一郎	昭和23年10月10日～昭和37年11月9日
5～11	古澤俊一	昭和37年11月10日～昭和63年3月27日
12	稲川武	昭和63年5月15日～平成4年4月27日
13～14	福田武	平成4年6月21日～平成12年6月20日
15～16	阿部和夫	平成12年6月21日～平成20年6月20日
17～	佐藤信	平成20年6月21日～

資料:総合政策部調

16-5 歴代副市長

(令和3年10月1日現在)

歴代	氏名	勤続期間
1	大橋勲	平成19年4月1日～平成20年6月20日
2	福田康行	平成20年8月1日～平成24年7月31日
	宮本秀夫	平成20年8月1日～平成22年10月31日
3～4	松山裕	平成24年8月1日～平成30年3月31日
5～	福田義一	平成30年7月1日～

資料:総合政策部調

16-6 歴代助役

歴代	氏名	勤続期間
1	川田芳之蔵	昭和23年10月10日～昭和26年6月9日
2	福富金蔵	昭和26年9月1日～昭和29年9月30日
3～5	相場恭治	昭和31年3月10日～昭和42年2月20日
6～9	福富金蔵	昭和42年3月9日～昭和57年12月20日
10	山口信一	昭和59年4月9日～昭和63年4月8日
11～12	稲川武	昭和63年9月6日～平成8年9月5日
13～15	竹澤英一	平成9年3月10日～平成19年3月31日

資料:総合政策部調

16-7 歴代収入役

歴代	氏名	勤続期間
1～4	大谷新造	昭和23年10月10日～昭和37年3月31日
5～6	山口信一	昭和37年4月1日～昭和42年3月8日
7～9	鈴木貞二	昭和42年3月9日～昭和54年3月8日
10～12	山下和男	昭和54年3月9日～平成2年11月8日
13	大野富士男	平成2年11月9日～平成6年11月8日
14	渡邊南洪	平成7年4月1日～平成9年3月9日
15	阿久津亘宏	平成9年4月1日～平成12年6月20日
16～17	鈴木茂	平成13年4月1日～平成20年6月20日

資料:総合政策部調

16-8 歴 代 議 長

(令和3年10月1日現在)

歴代	氏 名	就任	退任	歴代	氏 名	就任	退任
1	渡辺清一郎	昭和23.10.10	昭和25.1.9	31	熊倉 勇	平成13.9.26	平成15.3.3
2	山本春三郎	25.2.24	26.4.22	32	鈴木 貢	15.3.3	15.9.19
3	河野辺文吉	26.5.10	29.10.1	33	小松英夫	15.9.26	15.11.28
		29.10.8	30.8.31	34	船生哲夫	15.11.28	17.9.29
4	高橋高繁	30.10.3	31.9.10	35	阿見英博	17.9.29	19.9.19
		31.9.10	32.9.27	36	小松英夫	19.9.27	21.9.29
5	山本春三郎	32.9.27	33.6.14	37	飯塚正人	21.9.29	23.9.19
6	河野辺文吉	33.6.14	34.9.19	38	富久田耕平	23.9.27	25.9.30
		34.10.1	36.3.10	39	大貫武男	25.9.30	27.9.19
		36.3.10	36.10.2	40	横尾武男	27.10.1	29.9.25
		36.10.2	37.10.2	41	関口正一	29.9.25	30.6.25
		37.10.2	38.3.12	42	大島久幸	30.6.25	令和元.9.19
7	津吹長一郎	38.3.12	38.9.19	43	増渕靖弘	令和元.9.26	3.10.1
		38.10.1	40.10.7	44	大島久幸	3.10.1	
8	熊倉安次	40.10.7	42.3.17	資料：議会事務局調			
9	津吹長一郎	42.3.17	42.9.19				
10	篠原三郎	42.10.4	43.10.11				
11	大貫西一	43.10.11	44.10.4				
12	佐川良作	44.10.4	45.10.5				
13	津吹長一郎	45.10.5	46.9.19				
14	水越勘次郎	46.10.5	48.10.2				
15	高橋文夫	48.10.2	50.9.19				
16	佐川良作	50.10.4	52.10.4				
		52.10.4	54.9.19				
17	池田賢四郎	54.10.2	56.12.18				
18	森田浩允	56.12.18	58.9.19				
19	仲田威	58.10.4	60.9.26				
20	野中由雄	60.9.26	62.9.19				
21	阿見昭育	62.9.30	平成元.9.19				
22	石川昌一	平成元.9.19	3.9.19				
23	早乙女富美雄	3.9.25	4.11.20				
24	渋谷弘	4.12.7	5.12.3				
25	阿部和夫	5.12.3	7.9.19				
26	宇佐美吉男	7.9.25	8.9.10				
27	山崎正信	8.9.10	9.9.30				
28	石島克吉	9.9.30	11.6.17				
29	斎藤清一	11.6.17	11.9.19				
30	鈴木幸夫	11.9.28	13.9.26				

16-9 歴 代 副 議 長

(令和3年10月1日現在)

歴代	氏 名	就 任	退 任	歴代	氏 名	就 任	退 任
1	山本春三郎	昭和23.10.10	昭和25.2.24	31	石島克吉	平成4.7.21	平成5.12.3
2	西沢要助	25.2.24	26.4.22	32	田中洋一郎	5.12.3	7.9.19
3	渡辺七造	26.5.10	27.4.24	33	山崎正信	7.9.25	8.9.10
4	大貫仁	27.4.24	29.9.30	34	田中洋一郎	8.9.10	10.12.17
5	岡島義男	29.10.8	30.8.31	35	永田都賀子	10.12.17	11.9.19
6	山本春三郎	30.10.3	31.9.10	36	手塚久寿	11.9.28	13.9.26
7	酒井仲	31.9.10	32.9.27	37	鈴木貢	13.9.26	15.3.3
8	角田倉吉	32.9.27	33.6.16	38	永田都賀子	15.3.3	15.9.19
9	吉田鶴吉	33.6.16	34.9.19	39	田野井政夫	15.9.26	15.11.29
		34.10.5	35.2.23	40	小川清正	15.12.8	17.9.29
10	津吹長一郎	35.3.8	36.10.2	41	小野口幸司	17.9.29	19.9.19
11	茂呂登	36.10.2	37.10.2	42	赤坂日出男	19.9.27	20.5.2
12	石川丹吾	37.10.2	38.9.19	43	船生哲夫	20.7.8	21.9.29
13	片見武	38.10.1	39.10.3	44	荒井令子	21.9.29	23.9.19
14	篠原三郎	39.10.3	40.10.7	45	橋本正男	23.9.27	25.9.30
15	根本仙吉	40.10.7	41.5.14	46	関口正一	25.9.30	27.7.2
16	石島金吉	41.10.4	42.9.19	47	笥則男	27.7.17	27.9.19
17	若松弥右エ門	42.10.4	43.10.11	48	津久井健吉	27.10.1	29.9.25
18	井上義友	43.10.11	44.10.4	49	谷中恵子	29.9.25	令和元.9.19
19	渡辺与四郎	44.10.4	45.10.5	50	鈴木敏雄	令和元.9.26	3.10.1
20	若松弥右エ門	45.10.5	46.9.19	51	小島実	3.10.1	
21	佐藤藤	46.10.5	48.10.2				
22	大貫哲良	48.10.2	50.9.19				
23	黒川八郎	50.10.4	52.10.4				
		52.10.4	54.9.19				
24	石川欣一	54.10.2	56.12.18				
25	今井久三	56.12.18	58.9.19				
26	江崎清一	58.10.4	60.9.26				
27	橋本賢	60.9.26	62.9.19				
28	大沼健二	62.9.30	平成元.9.19				
29	吉沢信久	平成元.9.19	3.9.19				
30	小林倭文雄	3.9.25	4.7.15				

資料：議会事務局調

16-10 市議会議員名簿

(令和3年10月1日現在)

議席番号	氏名	住所	会派
1	鈴木 紹平	口栗野962番地1	経世会
2	橋本 修	亀和田町788番地3	希望
3	藤田 義昭	上材木町1825番地1	政新クラブ
4	梶原 隆	幸町2丁目3番28号	公明党
5	宇賀神 敏	千渡953番地	自由民主党
6	欠 番		
7	大貫 桂一	加園1026番地1	経世会
8	石川 さやか	天神町1706番地7	経世会
9	鈴木 毅	晃望台1番地11	希望
10	阿部 秀実	上野町356番地5	日本共産党
11	加藤 美智子	仁神堂町346番地2	政新クラブ
12	市田 登	下日向186番地	親悠会
13	佐藤 誠	千渡1963番地22	希望
14	舘野 裕昭	北赤塚町52番地1	経世会
15	大貫 毅	坂田山1丁目83番地	立憲民主党
16	鈴木 敏雄	西沢町327番地3	公明党
17	谷中 恵子	上石川1053番地1	親悠会
18	津久井 健吉	府中町108番地4	自由民主党
19	小島 実	中栗野136番地	経世会
20	増 淵 靖弘	上殿町941番地1	自由民主党
21	横尾 武男	久野832番地1	親悠会
22	関口 正一	村井町604番地	親悠会
23	鰐原 一男	口栗野573番地	希望
24	大島 久幸	下材木町1364番地1	政新クラブ

資料:議会事務局調

16-11 市 職 員 数

(令和3年4月1日現在)

区 分		職 員 数				区 分		職 員 数					
		総数	一般行政職		技能労務職			総数	一般行政職		技能労務職		
			男	女	男				女	男	女	男	女
総合政策部		51	38	12		1	経済部		59	44	13	2	
行政経営部		78	48	30			(再掲)	堆肥化センター	2	2			
市民部		86	34	52			(再掲)	前日光つつじの湯交流館	2	1		1	
コミュニティセンター(再掲)	板 荷	3	1	2			環境部		57	22	3	32	
	西大芦	2	1	1			都市建設部		67	58	6	3	
	加 蘇	3	1	2			上下水道部		41	25	10	6	
	北犬飼	5	3	2			会計課		9	1	8		
	南 摩	3	2	1			議会事務局		7	4	2	1	
	南押原	4	2	2			監査委員事務局		3	2	1		
	東大芦	3	1	2			選挙管理委員会事務局		2	1	1		
	菊 沢	3	1	2			農業委員会事務局		6	5	1		
	北押原	4	1	3			教育委員会事務局		88	40	33	6	9
	東部台	4	2	2			(再掲)	総合教育研究所	2	1	1		
	栗野	3	2	1				学校給食共同調理場	4	1	2	1	
	粕尾	3	2	1				小 学 校	9				9
	永野	3	2	1				図 書 館	10	3	7		
	清洲	3	1	2				美 術 館	2		2		
小 計	46	22	24				自然体験交流センター	5	4	1			
保健福祉部		95	34	60	1		消防本部		128	125	3		
こども未来部		96	13	81		2	(再掲)	栗野分署	12	12			
保育園及び児童館等(再掲)	こじか	17	1	15		1		東分署	12	12			
	西	9		9				北分署	12	12			
	南	4		4				合 計	873	494	316	51	12
	にっこり	17		16		1							
	なんま	3		3									
	栗野	5		5									
板荷	3		3										
あおば園	9	1	8										
小 計	67	2	63		2								

資料:行政経営部調