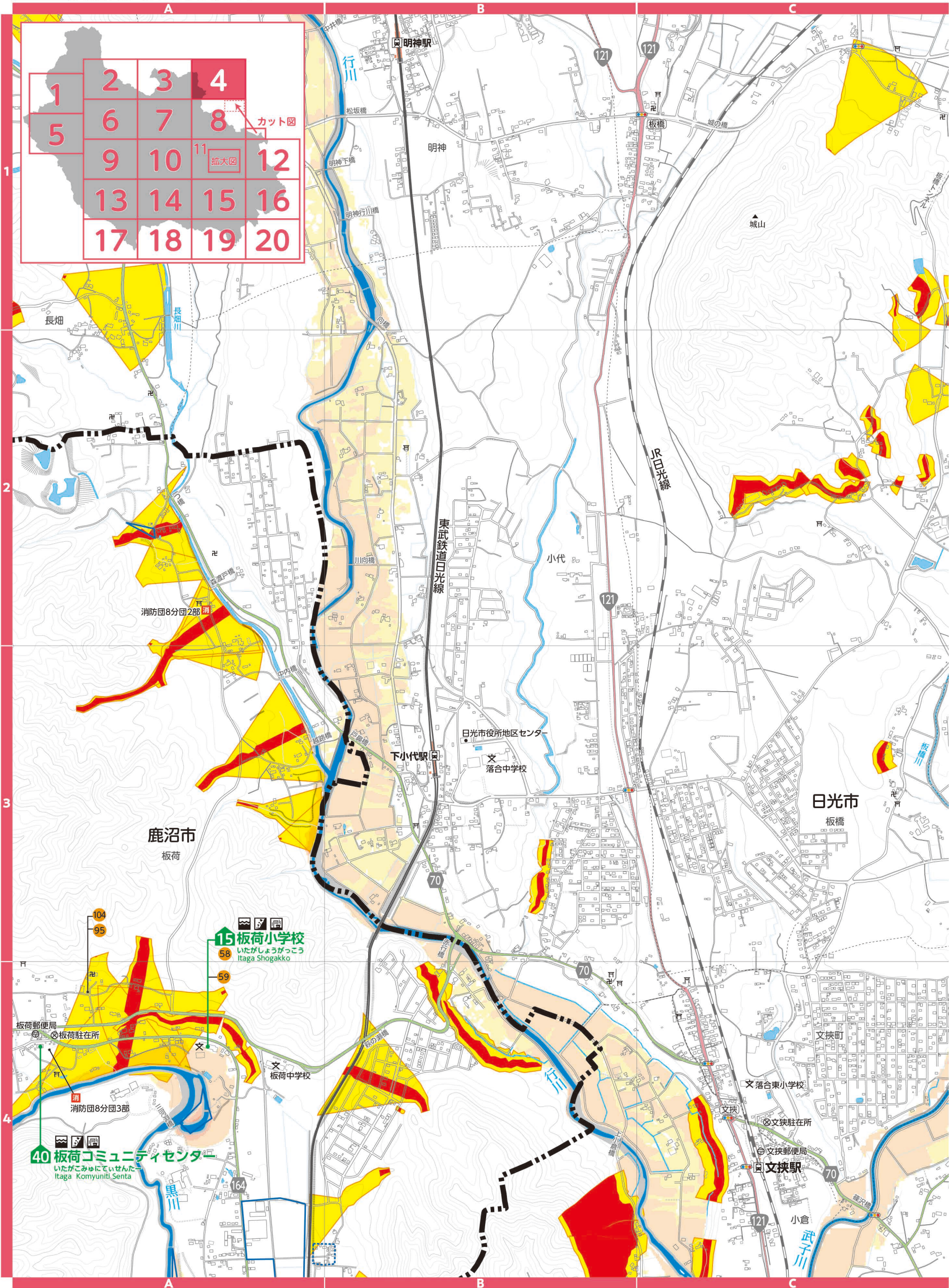
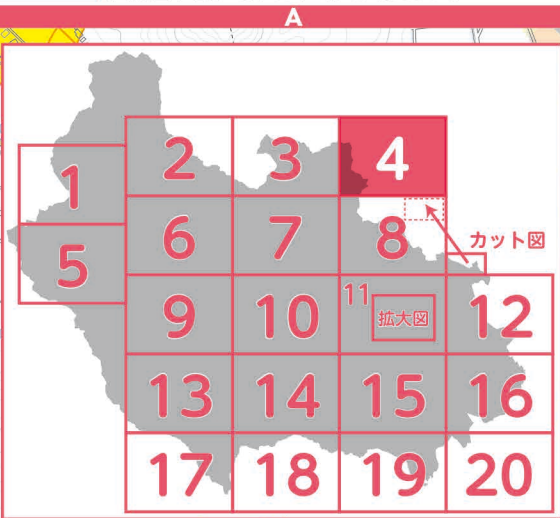
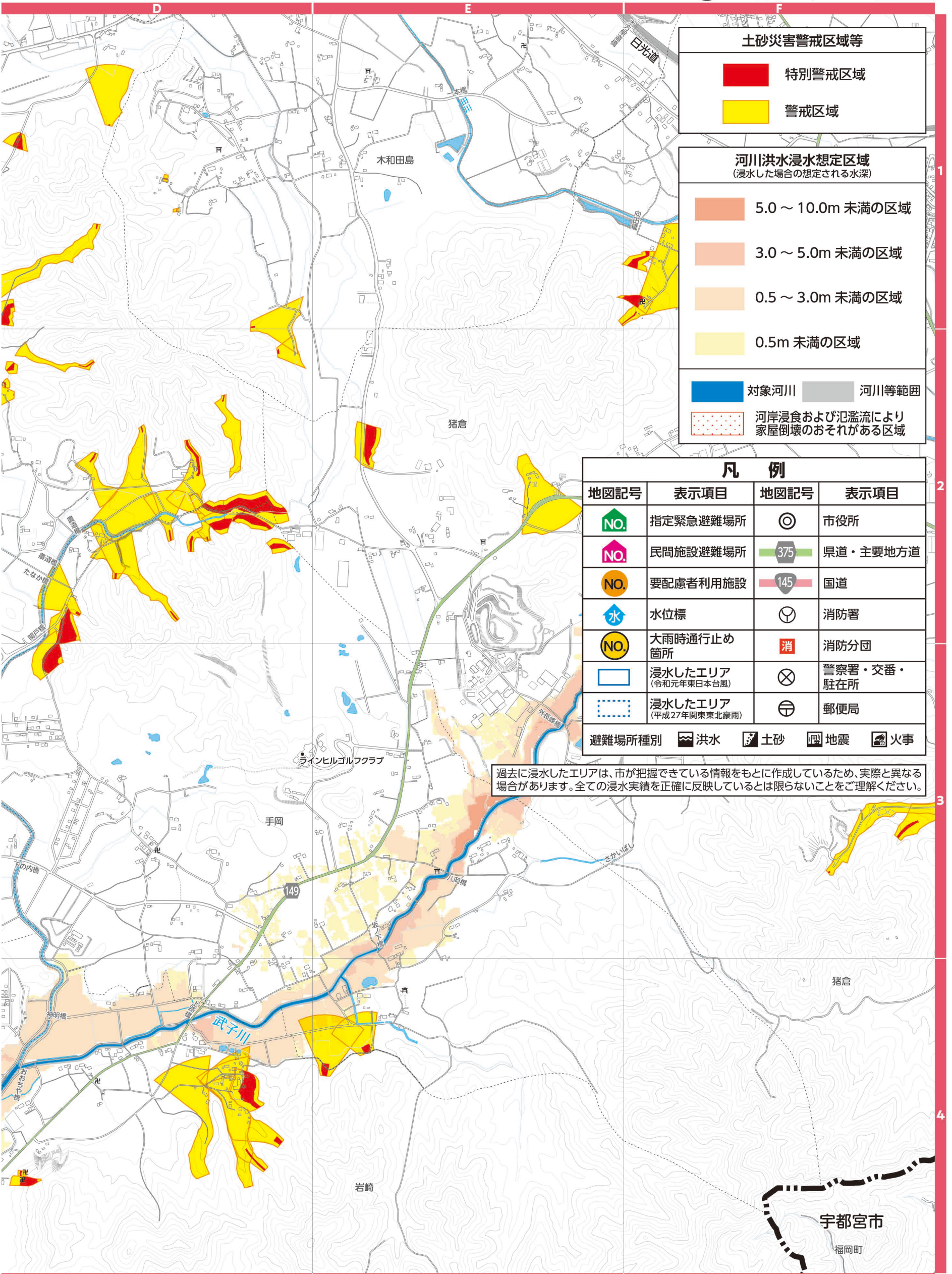


土砂災害警戒区域と洪水浸水想定区域が重なり判読できない場合は、危機管理課にお問い合わせください。





0 500m  
縮尺 1:15,000



**土砂災害警戒区域等**

- 特別警戒区域 (Red)
- 警戒区域 (Yellow)

**河川洪水浸水想定区域**  
(浸水した場合の想定される水深)

- 5.0 ~ 10.0m 未満の区域 (Dark Orange)
- 3.0 ~ 5.0m 未満の区域 (Medium Orange)
- 0.5 ~ 3.0m 未満の区域 (Light Orange)
- 0.5m 未満の区域 (Yellow)

対象河川 (Blue line) 河川等範囲 (Grey shaded area)

河岸浸食および氾濫により家屋倒壊のおそれがある区域 (Red dotted pattern)

**凡例**

地図記号	表示項目	地図記号	表示項目
NO. (Green)	指定緊急避難場所	◎	市役所
NO. (Pink)	民間施設避難場所	375 (Green)	県道・主要地方道
NO. (Orange)	要配慮者利用施設	145 (Red)	国道
水 (Blue)	水位標	消防署 (Blue)	消防署
NO. (Yellow)	大雨時通行止め箇所	消防分団 (Red)	消防分団
浸水したエリア (Blue outline)	浸水したエリア (令和元年東日本台風)	警察署・交番・駐在所 (Blue X)	警察署・交番・駐在所
浸水したエリア (Dotted blue outline)	浸水したエリア (平成27年関東東北豪雨)	郵便局 (Blue circle)	郵便局

避難場所種別: 洪水 (Blue wave), 土砂 (Brown mound), 地震 (Grey square), 火事 (Red square)

過去に浸水したエリアは、市が把握できている情報をもとに作成しているため、実際と異なる場合があります。全ての浸水実績を正確に反映しているとは限りませんことをご理解ください。

宇都宮市  
福岡町