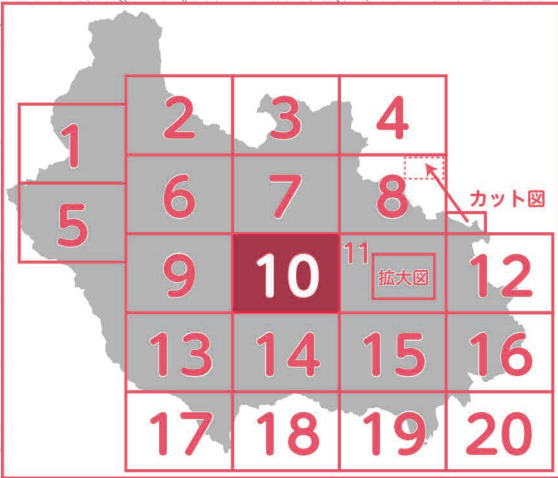
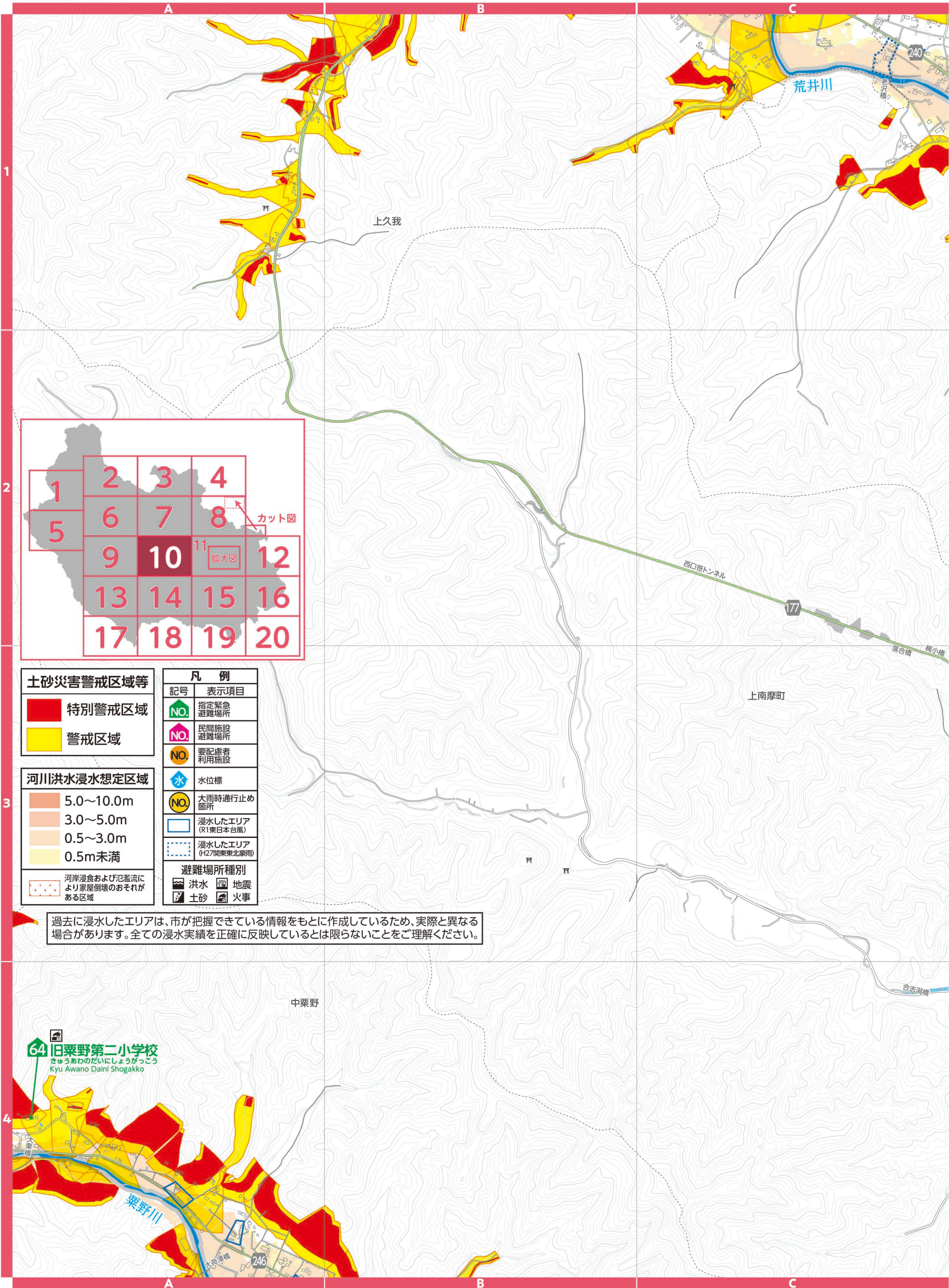


土砂災害警戒区域と洪水浸水想定区域が重なり判読できない場合は、危機管理課にお問い合わせください。



土砂災害警戒区域等

	特別警戒区域
	警戒区域

河川洪水浸水想定区域

	5.0~10.0m
	3.0~5.0m
	0.5~3.0m
	0.5m未満
	河岸浸食および氾濫流により家屋倒壊のおそれがある区域

凡 例

記号	表示項目
	指定緊急避難場所
	民間施設避難場所
	要配慮者利用施設
	水位標
	大雨時通行止め箇所
	浸水したエリア (R1東日本台風)
	浸水したエリア (H27関東東北豪雨)
避難場所種別	
	洪水
	地震
	土砂
	火事

過去に浸水したエリアは、市が把握できている情報をもとに作成しているため、実際と異なる場合があります。全ての浸水実績を正確に反映しているとは限らないことをご理解ください。

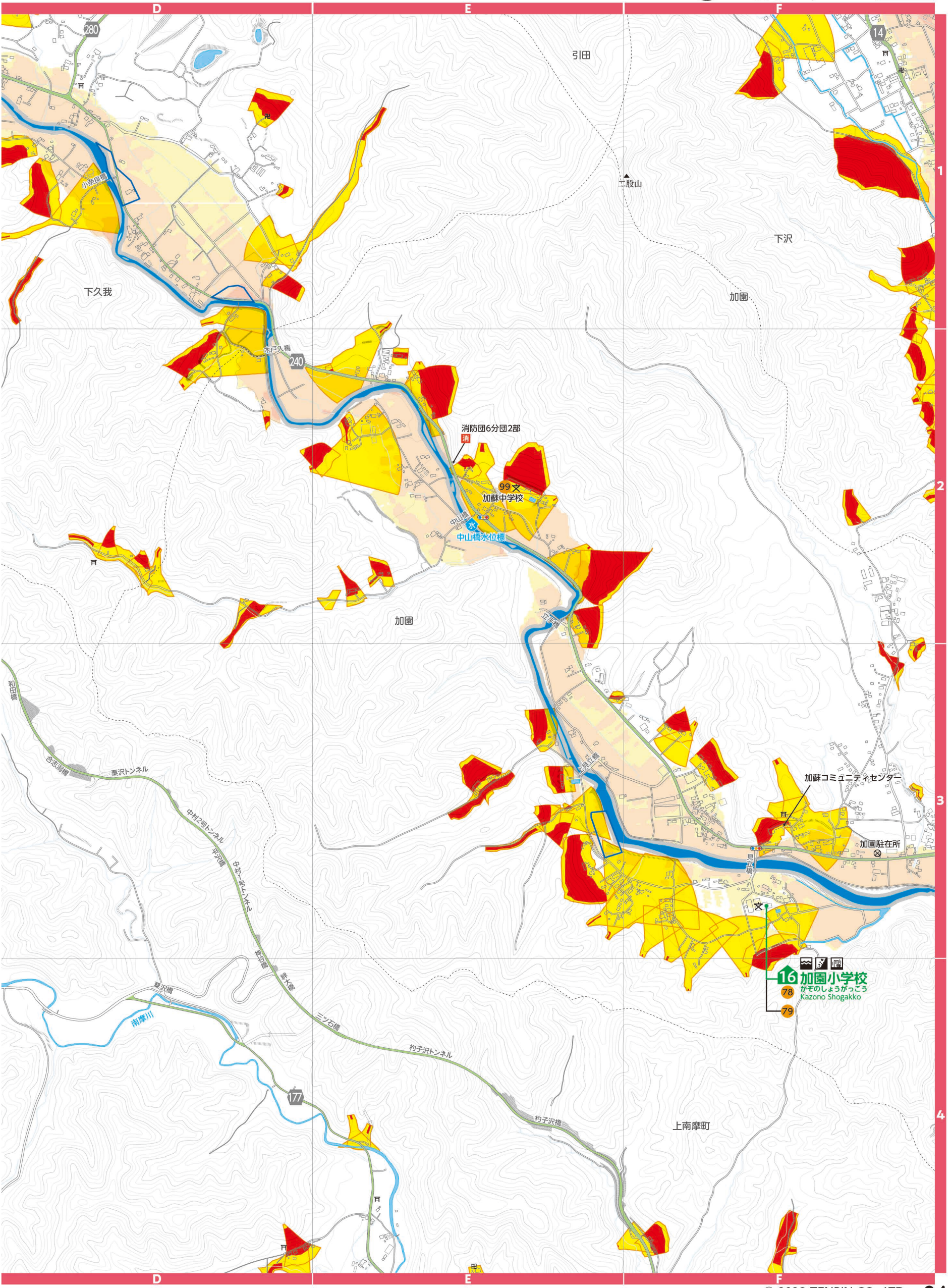
64 旧栗野第二小学校
 きゅうあわのだいにしょうがっこう
 Kyu Awano Daini Shogakko



0 500m

縮尺 1:15,000

10



16 加園小学校
 がそのしょうがっこう
 Kazono Shogakko

78
 79