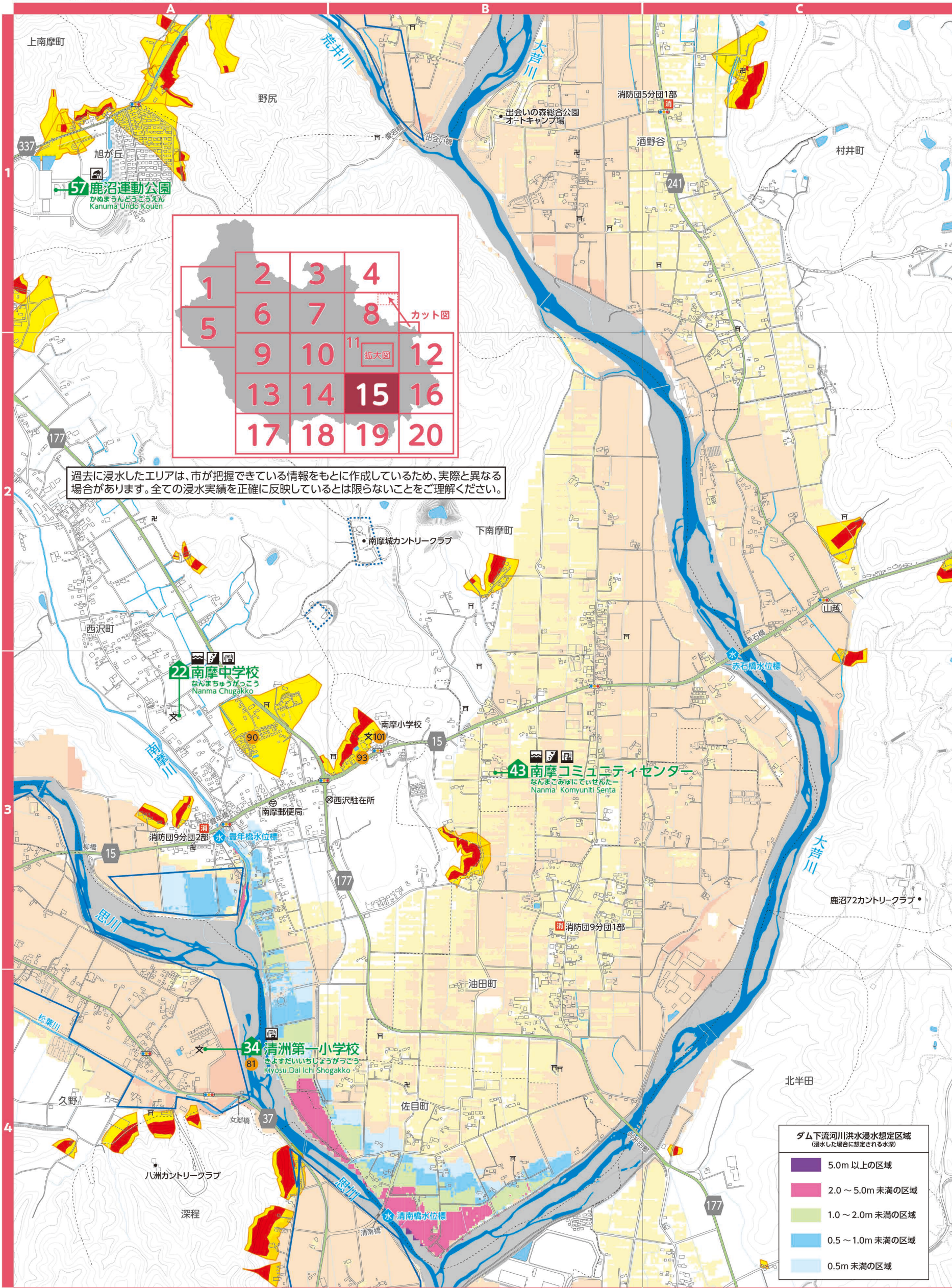


土砂災害警戒区域と洪水浸水想定区域が重なり判読できない場合は、危機管理課にお問い合わせください。



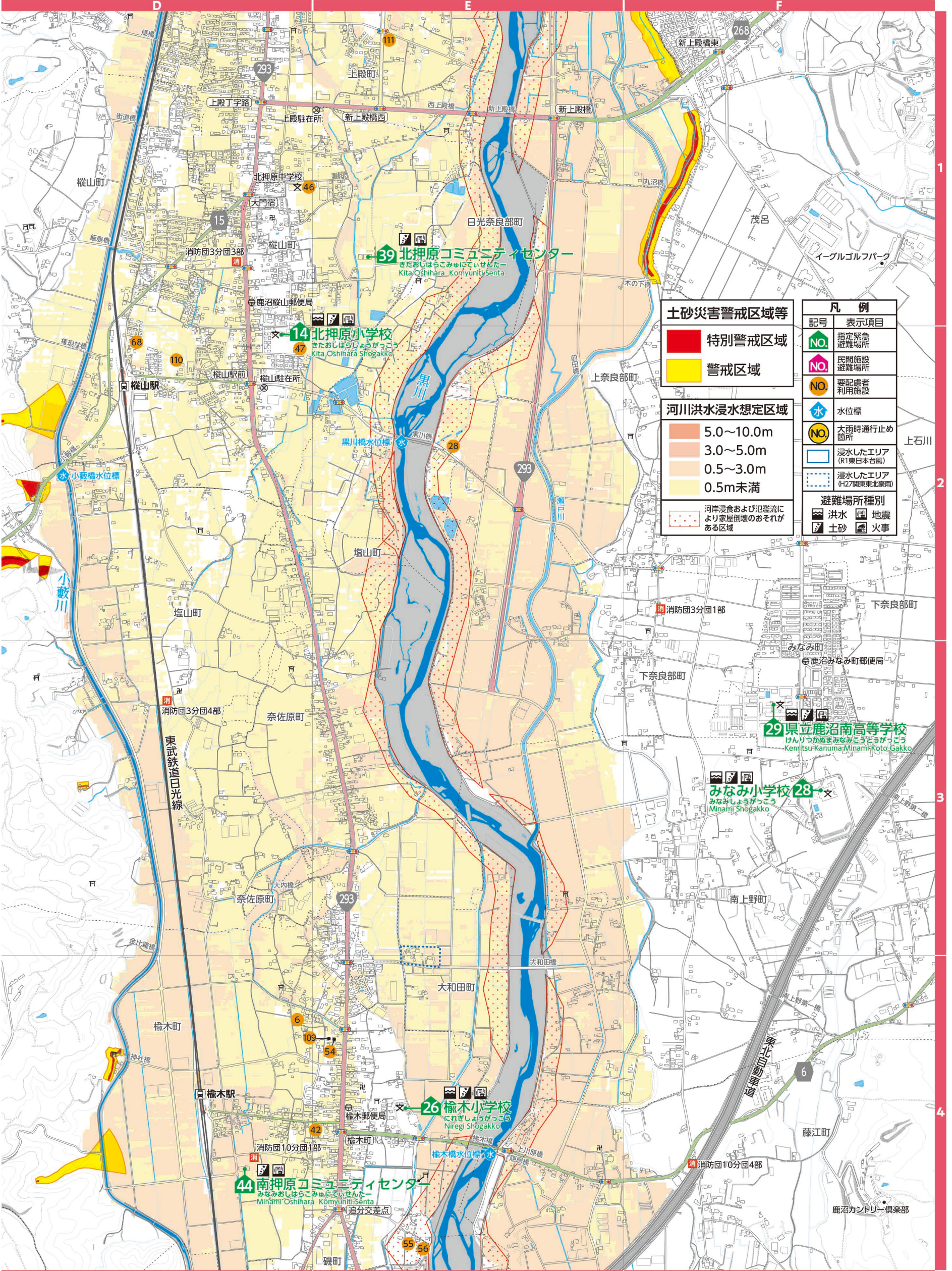
過去に浸水したエリアは、市が把握できている情報をもとに作成しているため、実際と異なる場合があります。全ての浸水実績を正確に反映しているとは限らないことをご理解ください。

ダム下流河川洪水浸水想定区域 (浸水した場合に想定される水深)	
<span style="display:inline-block; width:15px; height:10px; background-color:purple;"></span>	5.0m以上の区域
<span style="display:inline-block; width:15px; height:10px; background-color:blue;"></span>	2.0～5.0m未満の区域
<span style="display:inline-block; width:15px; height:10px; background-color:lightblue;"></span>	1.0～2.0m未満の区域
<span style="display:inline-block; width:15px; height:10px; background-color:yellow;"></span>	0.5～1.0m未満の区域
<span style="display:inline-block; width:15px; height:10px; background-color:orange;"></span>	0.5m未満の区域





縮尺 1:15,000



**土砂災害警戒区域等**

- 特別警戒区域
- 警戒区域

**河川洪水浸水想定区域**

- 5.0~10.0m
- 3.0~5.0m
- 0.5~3.0m
- 0.5m未満
- 河岸浸食および氾濫流により家屋倒壊のおそれがある区域

凡例	
記号	表示項目
	指定緊急避難場所
	民間施設避難場所
	要配慮者利用施設
	水位標
	大雨時通行止め箇所
	浸水したエリア (R1東日本台風)
	浸水したエリア (H27関東東北豪雨)
避難場所種別	
	洪水
	地震
	土砂
	火事

29 県立鹿沼南高等学校  
けんりつかぬまみなみこうとうがっこう  
Kenritsu-Kanuma-Minami-Koto Gakko

みなみ小学校 28  
みなみしょうがっこう  
Minami Shogakko

26 榎木小学校  
にれぎしょうがっこう  
Nifegi Shogakko

44 南押原コミュニティセンター  
みなみおしはらこみゆにていせんたー  
Minami-Oshihara Komyuniti-Senta

39 北押原コミュニティセンター  
きたおしはらこみゆにていせんたー  
Kita-Oshihara Komyuniti-Senta

14 北押原小学校  
きたおしはらしょうがっこう  
Kita-Oshihara Shogakko