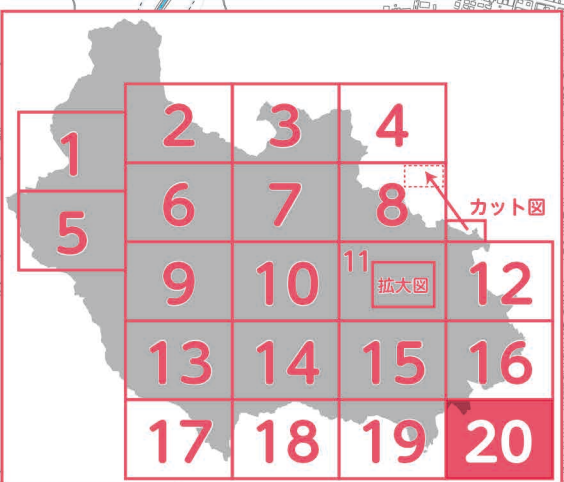
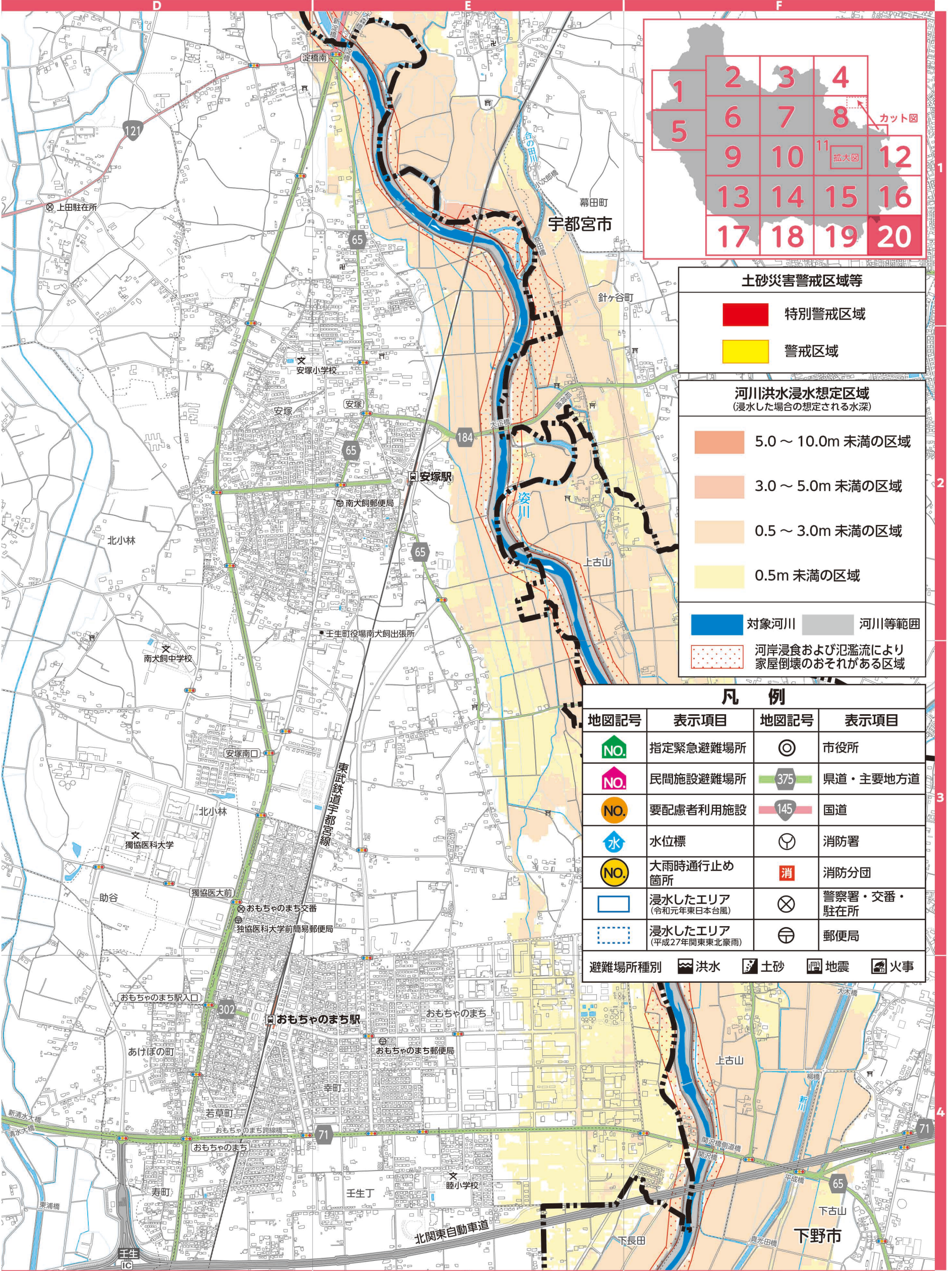




縮尺 1:15,000



土砂災害警戒区域等

- 特別警戒区域 (Red)
- 警戒区域 (Yellow)

河川洪水浸水想定区域
(浸水した場合の想定される水深)

- 5.0 ~ 10.0m 未満の区域 (Dark Orange)
- 3.0 ~ 5.0m 未満の区域 (Light Orange)
- 0.5 ~ 3.0m 未満の区域 (Light Yellow)
- 0.5m 未満の区域 (Yellow)

対象河川 (Blue line) 河川等範囲 (Grey line)

河岸浸食および氾濫により家屋倒壊のおそれがある区域 (Red dotted pattern)

凡例

地図記号	表示項目	地図記号	表示項目
NO. (Green)	指定緊急避難場所	◎	市役所
NO. (Pink)	民間施設避難場所	375	県道・主要地方道
NO. (Orange)	要配慮者利用施設	145	国道
水 (Blue)	水位標	☉	消防署
NO. (Yellow)	大雨時通行止め箇所	消	消防分団
浸水したエリア (令和元年東日本台風)		⊗	警察署・交番・駐在所
浸水したエリア (平成27年関東東北豪雨)		⊕	郵便局

避難場所種別 洪水 土砂 地震 火事