

第 1 章

総 務

1 予 算

ア 歳 入

(単位:千円)

款	令和5年度 当初予算額	令和4年度 当初予算額	比 較
使用料及び手数料	13,524	14,655	△ 1,131
国庫支出金	20,000	0	20,000
財産収入	1,331	1,331	0
諸収入	3,315	6,017	△ 2,702
歳入合計	38,170	22,003	16,167

イ 歳 出

(単位:千円)

款	令和5年度 当初予算額	令和4年度 当初予算額	比 較
常備消防費	242,145	131,243	110,902
非常備消防費	88,998	94,129	△ 5,131
水防費	204	256	△ 52
歳出合計	331,347	225,628	105,719

2 土地・施設

(1) 土地

(令和5年 4月 1日現在)

地目	地積 m ²	所在地	用途
宅地	16,389.35	鹿沼市上殿町520番地1	消防本部・消防署、訓練塔
〃	3,559.94	鹿沼市口栗野1913番地1	栗野分署
〃	2,008.34	鹿沼市さつき町14番地2	東分署
〃	2,349.00	鹿沼市玉田町455番地6	北分署

(2) 建物

(令和5年 4月 1日現在)

名称	所在地	構造	建築面積 m ²	延床面積 m ²	起工年月日	竣工年月日
消防本部 消防署	鹿沼市上殿町 520番地1	鉄筋コンクリート造 3階建	1,676.51	2,784.67	平元.10.11	平3.1.30 平10.3.13増築
栗野分署	鹿沼市口栗野 1913番地1	鉄筋コンクリート造 平屋建	760.99	760.99	平24.6.6	平25.2.28
東分署	鹿沼市さつき町 14番地2	鉄筋コンクリート造 平屋建	740.28	740.28	平19.5.31	平20.3.29
北分署	鹿沼市玉田町 455番地6	鉄筋コンクリート造 平屋建	493.68	493.68	平9.5.28	平10.3.30
消防本部 車庫	鹿沼市上殿町 520番地1	鉄骨造平屋建	630.75	630.75	平13.12.10	平14.3.20
消防訓練塔主塔	鹿沼市上殿町 520番地1	鉄筋コンクリート造 一部鉄骨造6階建	75.54	177.88	令3.6.17	令4.3.28
消防訓練塔副塔	鹿沼市上殿町 520番地1	鉄筋コンクリート造 一部鉄骨造3階建	102.19	163.50	令3.6.17	令4.3.28

(3) 工作物

(令和5年 4月 1日現在)

名称	所在地	構造	規模	起工年月日	竣工年月日
谷倉山デジタル 無線局	谷倉山国有林内	鉄板	無線局建屋等 39m ²	平26.3	平28.3

3 職 員

(1) 消防職員の定数及び実員

(令和5年 4月 1日現在)

階級 区分	消防監	消防 司令長	消防 司令	消防 司令補	消防 士長	消防 副士長	消防士	事務職員	計
定数	階級別内訳なし								130
実員	1	6	20	37	30		33	1	128

(2) 消防職員の採用及び退職状況

退職者	令和4年度中	7
採用者	令和5年4月1日	6

(3) 消防職員の配置状況

(令和5年 4月 1日現在)

階級 区分		消防監	消防 司令長	消防 司令	消防 司令補	消防 士長	消防 副士長	消防士	事務 職員	計	(内)救急 救命士	備 考
消防本部	消防長	1								1		
	消防総務課		1	1	1	1			1	5		派遣 1 再任用 1
	予防課		1	1	2	2		2		8		再任用 1
	地域消防課		1	1	1	2				5		再任用 1
	警防救急課		1	1	1	2				5	3	再任用 1
	通信指令課			3	4	2		2		11	3	
	小計	1	4	7	9	9		4	1	35	6	
消防署	署長		1							1		
	消防第1課		1	3	7	7		10		28	6	再任用 1
	消防第2課			4	6	7		11		28	7	再任用 1
	小計		2	7	13	14		21		57	13	
	栗野分署			2	6	1		3		12	7	
	東分署			2	5	3		2		12	6	
	北分署			2	4	3		3		12	7	
小計		0	6	15	7		8		36	20		
合計		1	6	20	37	30		33	1	128	39	

(4) 消防職員の勤続年数別構成

(令和5年4月1日現在)

階級別 年数別	消防 監	司消 令長防	司消 令防	司消 令補防	士消 長防	副消 士長防	消 防士	職事 員務	職再 任用	合 計	5 [^] 10 [^] 15 [^]		
											5 [^]	10 [^]	15 [^]
1年未満							6		(4)	6 (4)			
1年以上							4		(2)	4 (2)			
2 "							1			1			
3 "							2	1		3			
4 "							4			4			
5 "							2			2			
6 "							4			4			
7 "					1		2			3			
8 "					3		3			6			
9 "					4		3			7			
10 "					5		2			7			
11 "					1					1			
12 "					5					5			
13 "					5					5			
14 "				1	1					2			
15 "				2	2					4			
16 "				6	1					7			
17 "				5	2					7			
18 "				4						4			
19 "				2						2			
20 "				2						2			
21 "				1						1			
22 "				1						1			
23 "				2						2			
24 "				3						3			
25 "			1							1			
26 "			1	5						6			
27 "			5	1						6			
28 "			1	2						3			
29 "			4							4			
30 "										0			
31 "			3							3			
32 "										0			
33 "										0			
34 "	1									1			
35 "			1							1			
36 "			1							1			
37 "			2							2			
38 "		1	1							2			
39 "										0			
40 "		3								3			
41 "		2								2			
合計	1	6	20	37	30	0	33	1	(6)	128 (6)			

※再任用職員は実員数に含まれない

(5) 消防職員の年齢別構成

(令和5年4月1日現在)

階級別 年齢別	消防 監	司消 令長防	司消 令防	司消 令補防	士消 長防	副消 士長防	消 防士	職事 員務	職再 任用	合 計	5 ^人 10 ^人 15 ^人		
											5 ^人	10 ^人	15 ^人
18 歳							2			2			
19 "							2			2			
20 "							1			1			
21 "										0			
22 "							3			3			
23 "							2			2			
24 "							3			3			
25 "							5			5			
26 "							2			2			
27 "							6			6			
28 "							4			4			
29 "							1			1			
30 "					3					3			
31 "					4		1			5			
32 "					2		1			3			
33 "					7					7			
34 "					5					5			
35 "					4					4			
36 "				4	2					6			
37 "				1	3					4			
38 "				6						6			
39 "				2						2			
40 "				1						1			
41 "				4						4			
42 "				4				1		5			
43 "										0			
44 "				5						5			
45 "				1						1			
46 "				5						5			
47 "			2	2						4			
48 "			2							2			
49 "			5	2						7			
50 "			2							2			
51 "										0			
52 "			3							3			
53 "			2							2			
54 "			1							1			
55 "			2							2			
56 "	1		1							2			
57 "										0			
58 "		3								3			
59 "		3								3			
60 "									(4)	(4)			
61 "									(1)	(1)			
62 "													
63 "									(1)	(1)			
合計	1	6	20	37	30	0	33	1	6	128 (6)			

※再任用職員は実員数に含まれない

(6) 職員研修状況

(令和4年度)

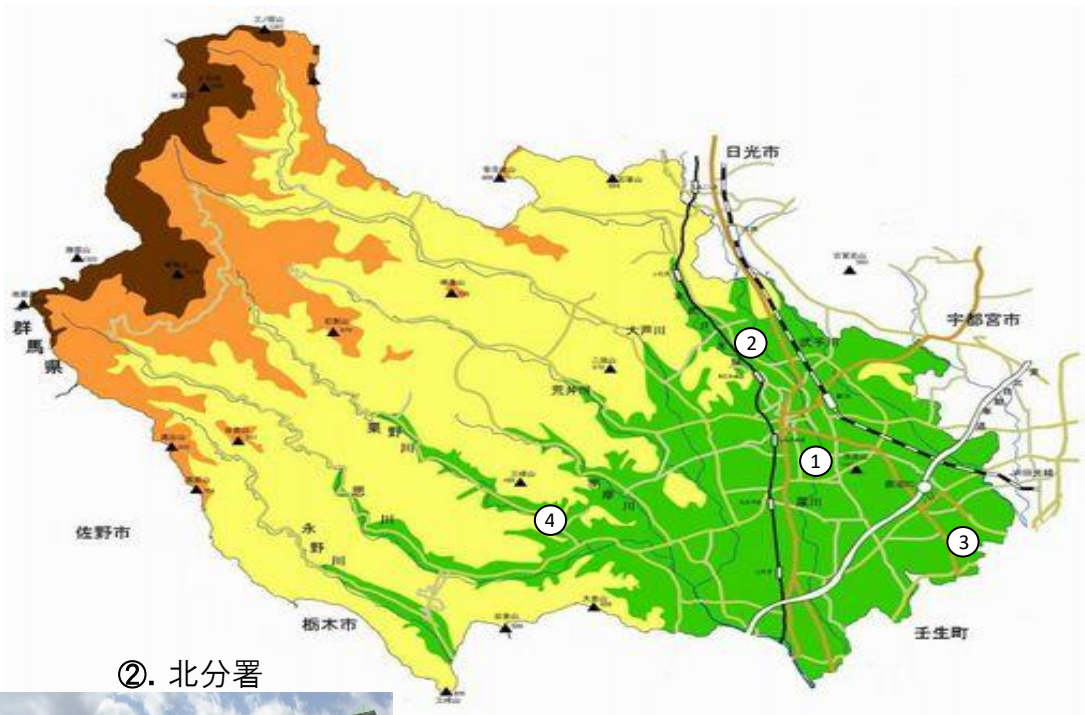
研修機関名	研修名	期間	人員	
栃木県消防学校	初任教育	R4.4.6 ~ R4.9.22	4	
	専科教育	救助科	R4.9.26 ~ R4.10.25	2
		警防科	R5.1.16 ~ R5.1.27	1
		特殊災害科	R5.1.17 ~ R5.1.25	1
		火災調査課	R5.2.6 ~ R5.2.17	2
	幹部教育	初級幹部科	R5.1.30 ~ R5.2.10	1
		中級幹部科	R5.2.13 ~ R5.2.17	1
		上級幹部科	R5.1.31 ~ R5.2.2	1
	特別教育	水難救助科	R4.9.27 ~ R4.10.6	2
		ビデオ硬性挿管用 咽頭鏡研修	R5.3.15	1
			R5.3.16	1
消防大学校	消防団活性化推進コース	R4.9.12 ~ R4.9.6	1	
救急救命研修所	救急救命士養成	R4.9.2 ~ R5.3.13	1	
	指導救命士養成	R4.5.24 ~ R4.7.4	1	

4 消防本部・消防署の配置

①. 消防本部・消防署



- 位 置 鹿沼市上殿町520番地1
- 敷 地 面 積 16,389.35㎡
- 建 築 延 床 面 積 2,784.67㎡
- 構 造 鉄筋コンクリート造3階建
- 竣 工 年 月 日 平成3年1月30日

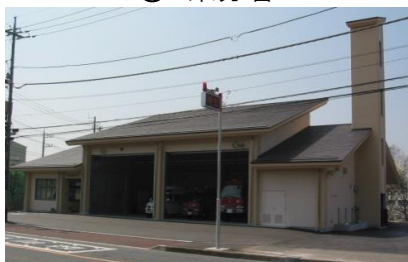


②. 北分署



- 位 置 鹿沼市玉田町455番地6
- 敷 地 面 積 2,349.00㎡
- 建 築 延 床 面 積 493.68㎡
- 構 造 鉄筋コンクリート造平屋建
- 竣 工 年 月 日 平成10年3月30日

③. 東分署



- 位 置 鹿沼市さつき町14番地2
- 敷 地 面 積 2,008.34㎡
- 建 築 延 床 面 積 740.28㎡
- 構 造 鉄筋コンクリート造平屋建
- 竣 工 年 月 日 平成20年3月29日

④. 栗野分署



- 位 置 鹿沼市口栗野1913番地1
- 敷 地 面 積 3559.94㎡
- 建 築 延 床 面 積 760.99㎡
- 構 造 鉄筋コンクリート造平屋建
- 竣 工 年 月 日 平成25年2月28日