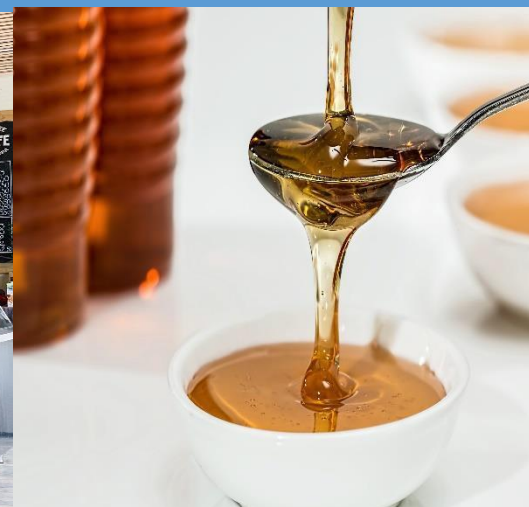
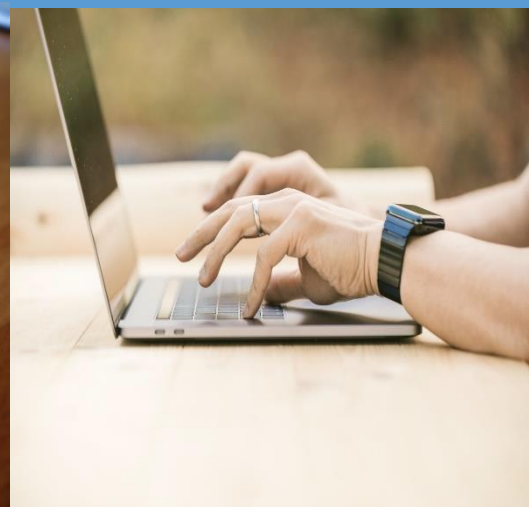


かぬま

就労支援施設ガイド



あなたに合った施設がきっと見つかる!!

2023年6月発行

鹿沼市就労支援部会

【お問い合わせ先】
鹿沼市保健福祉部障がい福祉課障がい福祉係
〒322-8601 鹿沼市今宮町1688-1 TEL 0289-63-2176

鹿沼市就労支援 事業所マップ



- ① 鹿沼愛隣福祉センター
- ② アサヒ
- ③ 8 (えいと)
- ④ CCVトランジションセンター
CCVウェルフェア
- ⑤ 武子希望の家
- ⑥ TNプランテーション
- ⑦ 旬畑
- ⑧ 旬花
- ⑨ ハートフルふきあげ
- ⑩ 松田プランテーション
- ⑪ ミソラ/AQUA
- ⑫ ミナのカタ晃望台/
ミナのカタのナカマ
- ⑬ ミナのカタ楡木
- ⑭ わたの実
- ⑮ フロントファクトリー
- ⑯ I-terrace (イーテラス)
- ⑰ 日々とスパイス



就労継続支援B型事業所/就労定着支援

法人名:社会福祉法人 東京愛隣会

鹿沼愛隣福祉センター

事業所紹介文

活動内容は“作業”が中心となります。利用者のみなさんにとっては、「あいりん」が“会社”という考え方です。

通所されているみなさんは、身体的な理由であったり、精神的なことであったり、または人間関係であったり、チャンスに恵まれなかったりなど、何らかの理由があって、一般企業、または、雇用型施設での就労が困難になった方が来られています。それでも「仕事」がしたいと希望されて来られているわけですから、それぞれの方に必要な日常的介助や、作業を行い易いようにその方に合った治具の工夫や作業工程の切り出し、作業環境の工夫などをして、いきがいを持って取り組んでもらえるよう努力しています。

作業に限らず、生活上の助言、相談(相談支援事業所を併設)をおこなっています。



鹿沼愛隣福祉センター
(外観)

作業内容

就労や生産活動の機会を提供し、一般就労等への移行に向けて支援していきます

- 弁当・給食の盛り付け、仕込み作業:仕出し弁当、給食を作っています。
- 園芸用土袋詰め作業:
大手ホームセンター出荷元の下請けをしています。
- 屋内下請け作業:
ボルト袋詰め、ワッシャー付け、木工製品袋詰めをしています。
- 清掃作業:
地元企業から、敷地内の除草、清掃を委託されています。

事業所情報

定員	40名
開所時間	9:00~16:00
開所日	月~金、土(月1~2回開設日あり)
送迎	有り
車通勤	可
食事提供	有り

会社概要

事業所名	鹿沼愛隣福祉センター
本社所在地	鹿沼市茂呂2525-3
電話番号	0289-76-2225
FAX番号	0289-76-2226
メールアドレス	airin@ninus.ocn.ne.jp
ホームページ	https://sites.google.com/site/tokyoairin/

事業所写真



弁当の製造風景

一つ一つ丁寧に、愛情をこめて作っています。
日替わりメニューで市内各所への配達も行っています



園芸用土袋詰め作業

新設された屋根付きの施設で、雨の日も安心して作業ができます。



屋内下請け作業

ボルト袋詰め、ワッシャー付け、木工製品袋詰めなど、様々なお仕事があり、あなたに合った仕事が見つかります。

就労継続支援A・B型事業所
法人名:株式会社 アサヒ
北関東障害者自立センター

事業所紹介文

当施設は鹿沼市の南エリアに位置し、2,200坪の敷地に400坪の作業棟を3棟備えております。
就労継続支援施設としては比較的広いスペースで、生産作業を中心に多様なお仕事を経験できます。

将来、一般就労を目指し、一緒に働きましょう！



株式会社アサヒ（外観）

作業内容

木製パレット製作を中心に多岐にわたった工場生産作業が経験できます。

- 木製パレット製作
- おかし袋詰め・出荷
- その他スポット作業など

事業所情報

定員	A型40名 B型20名
開所時間	8:00~15:00
開所日	月・火・水・木・金 状況に応じて土日祝出勤有り
送迎	有り 東武・新鹿沼駅、JR・鹿沼駅
車通勤	可
食事提供	有り
待遇	交通費支給・雇用保険加入

会社概要

事業所名	北関東障害者自立センター
本社所在地	鹿沼市上奈良部町12-1
電話番号	0289-71-1088
FAX番号	0289-71-1108
メールアドレス	asahi1@crux.ocn.ne.jp

事業所写真



木製パレット製作

一般のパレット工場と同じレベルでの作業ができます。5S活動や生産性の改善など技術だけではなく色々な経験ができます。



おかし袋詰め・出荷

室内作業での梱包、検査、出荷など色々な経験ができます。



就労継続支援A型事業所

法人名:株式会社8(エイト)

えいと

事業所紹介文

「えいと」は、1920年創業の老舗はちみつ店、黒田養蜂園のグループ会社です。黒田養蜂園で販売する、はちみつの瓶詰や養蜂の補助業務を行ったり、同グループの運営するはちみつカフェ「ハニービー」の補助業務やドレッシングの製造・加工を行ったり、はちみつスイーツ専門店「ドルチェミエーレ」の焼菓子の包装や土のお菓子(赤玉土や鹿沼土を模して作ったクッキー)作り等の作業を中心に、グループ会社の強みを生かした様々な作業を実施しております。様々な作業を実施することにより、利用者の皆様には自分の強みや特性を生かした作業を見つけていただくことも可能です。

また今年度から新事業所へ移転し、各種作業工程が見学できる作業場(工場)に生まれ変わり、いつでもだれでも作業風景が見学できるようになりました。

さらに施設外の作業として、地元鹿沼の地の利を生かし、地元の特産品である鹿沼土などの農園芸用土の袋詰め作業も取り入れております。

黒田養蜂園を中心に、鹿沼にはちみつのテーマパークを創る！を目標にグループ会社一丸となり取り組んでおりますので、ぜひ興味をお持ちの方は、いつでも見学に来てみてください。あなたとお会いできることを心よりお待ちしております。



作業内容

黒田養蜂園、ドルチェミエーレ、ハニービーなどグループ会社の仕事を利用者の皆さんとともにを行っています。作業内容も豊富です。きっとあなたにあった仕事があるはずです。

- はちみつ製品の加工業務(瓶詰め・ラベル貼り・検品等)
- カフェ(HoneyB)の業務のサポート
- ドレッシングの製造・加工
- 焼菓子包装、ラッピング業務、ギフト箱折り(Dolce Miele)
- 土のお菓子の製造・袋詰め
- パンフレット等の折り込み作業(黒田養蜂園)
- 養蜂関係業務サポート(巣箱洗浄・防腐剤塗布・他)
- 農園芸用土の袋詰め(施設外)
- グループ会社のオープン前の店舗清掃。
- その他(利用者の特性に合わせた多岐にわたる作業を実施)



えいと(外観)と
玄関(シンボルの黄色い扉)

事業所情報

定員	20名 + 施設外
開所時間	8:45~15:00
開所日	月・火・水・木・金、会社カレンダーにより土曜出勤あり。
送迎	有り(要相談)
車通勤	可
食事提供	無し
待遇	雇用保険加入 グループ店舗での社割利用可(一部商品除く)

会社概要

事業所名	えいと
本社所在地	鹿沼市村井町298-1
電話番号	0289-77-5588
FAX番号	0289-77-5587
メールアドレス	info@smile-8.com
ホームページ	http://www.smile-8.com/

事業所写真



「はちみつ詰め作業」

えいとのメインの作業のひとつです。分量を正確に測りながら、真剣に心をこめて詰めています。



「焼菓子包装」と
「土のお菓子製造」

「ミエーレ」の焼菓子を一つ一つ丁寧に袋詰めしています。また土のお菓子のまるめの作業です。



「農園芸用土の袋詰め作業」

様々な種類の用土をそれぞれ決められた分量を詰めながら製品化しています。



「カフェサポート業務」

「HoneyB」のお皿洗いの作業を協力しながら頑張っています。



就労移行支援事業所
自立訓練(生活訓練)/就労定着支援
法人名: NPO法人 CCV
CCVトランジションセンター

事業所紹介文

専門性に基づく支援を大切にしています。TTAPという、アメリカノースカロライナ大学医学部で開発されたアセスメントツールを活用しています。ご本人の強みを明確にし、ご本人のスキルに合わせた現場実習のあり方や選定、実習先での記録、OJT手法を用いて支援しています。



施設外観

作業内容

長く安定した職業生活を送れるように役立つ知識やスキル向上のための職業準備訓練を行っています

- 施設内軽作業訓練
- 施設外就労訓練
- 企業実習
- 企業見学
- オンライン学習会

(アドラー心理学やビジネスマナーなど)



オンライン学習会

事業所情報

定員	自立訓練：6名、就労移行：6名
開所時間	9:40～15:00
開所日	月～金 年間カレンダーにより土曜日出勤有り
送迎	無し
車通勤	可(要相談)
食事提供	有り(1食：300円)

会社概要

事業所名	CCVトランジションセンター
本社所在地	鹿沼市鳥居跡町1420-11
電話番号	0289-74-7070
FAX番号	0289-74-7080
メールアドレス	ccwvf.2010@gmail.com
ホームページ	http://ccv-npo.jp

事業所写真



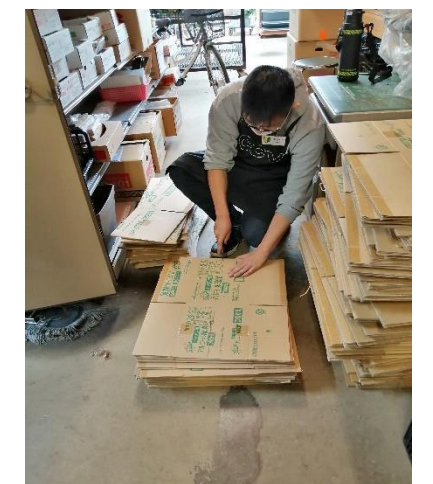
施設内実習

TTAPの結果をもとに、ご本人に合った作業を見つけるために、施設内での訓練に取り組みます。



企業見学

月に1～2社の企業見学を行います。様々な企業を見学し、就労のイメージを膨らませます。



体験実習

企業での職場体験実習を通して、自分に合った仕事や職場などを探していきます。



就労継続支援B型事業所

法人名: NPO法人 CCV
CCVウェルフェア

事業所紹介文

～共に豊かに暮らしたい～

個別のプログラムであなたに合ったサポートを

- ・「できる!」と思えるあなたに変わります
- ・仲間と一緒に楽しみながら身につけましょう
- ・今日できることを一つ一緒にみつけましょう
- ・「働きたい!」の思いがあれば大丈夫



施設外観

作業内容

地域の人々に働いている姿を見てもらい、支えていただきながら成長します

- 地域連携事業 KANUMAISM
- e-sports大会への参加・広報活動
- ボールペン組み立てなどの軽作業
- パソコン入力作業
- その他(清掃作業)



地域連携体験実習 KANUMAISM

地域の事業主の方々とつながり交流していくことこそ、生きた学習です。実習を通し、人の役に立つ喜びや、自分に合った豊かな生活、生き方をみつけていきます

事業所情報

定員	28名
開所時間	午前:2時間、午後2時間の交替制
開所日	月～金 年間カレンダーにより祝日・土曜日出勤有り
送迎	有り(要相談)
車通勤	可(要相談)
食事提供	無し

会社概要

事業所名	CCVウェルフェア
本社所在地	鹿沼市鳥居跡町1420-11
電話番号	0289-74-7070
FAX番号	0289-74-7080
メールアドレス	ccwvf.2010@gmail.com
ホームページ	http://ccv-npo.com

事業所写真



作業風景

ご本人の特性に合った作業に取り組んでいただきます。施設内では、軽作業・パソコン入力作業を行います。地域連携事業として、手工芸もあります。



地域で生きる

1FのサードプレイスCOCOVOは、地域の皆様との交流の場になっています。イベントやワークショップの企画・開催も行っていきます。



e-sports大会への参加を通して、社会参加・コミュニケーションの場を提供していきます。



就労継続支援B型事業所/生活介護
法人名:社会福祉法人 希望の家
多機能型事業所 武子希望の家

事業所紹介文

多様な福祉サービスがその利用者の意向を尊重して総合的に提供されるよう創意工夫することにより、利用者が、個人の尊厳を保持しつつ、自立した生活を地域社会において営むことができるよう支援することを目的として行なっています。



広々と開放的な施設です

また、初代理事長 井深大の設立精神を尊重し、愛を持って利用者の生きがいを援助します。

作業内容

指定業者様からの請負作業(保温パンの製造)や自主製品であるパン事業など幅広い作業内容を提供致します

- JSP班(就労継続支援B型):指定業者様から、浴槽内部に取り付ける保温パンを入庫し、塗装、各部品取り付け、梱包、出荷作業
- パン班(生活介護):パン・焼き菓子の製造、販売
- 生きがい班(生活介護):軽作業・余暇活動
- SEED(生活介護):入浴、食事、排泄支援、リハビリ支援、余暇活動支援、介護相談、レクリエーション



JSP班事務所

事業所情報

定員	就労継続支援B型 32名、生活介護 28名
開所時間	JSP班 8:30~17:30 それ以外は8:30~16:00
開所日	月~金 年間カレンダーによる
送迎	有り
車通勤	要相談
食事提供	有り

会社概要

事業所名	多機能型事業所 武子希望の家
本社所在地	鹿沼市武子1566
電話番号	0289-64-3011
FAX番号	0289-63-1854
ホームページ	http://kibo.or.jp/

事業所写真



パン班

職員と一緒にパンを作ったり販売に出かけたりします。



作業施設外観

工場さながらの広さ、設備で製造をします。



井深大記念館

希望の家創立当初の理念を大切にしています。



就労継続支援A・B型事業所

法人名:株式会社TNプランテーション
TNプランテーション(A型)
旬畑・旬花(B型)

事業所紹介文

農業と福祉の融合を目指して、設立された事業所です。春夏秋冬四季折々を五感で感じ、農産物を育て、出荷し、お客様に喜んで頂くことで社会参加意識を醸成してもらいます。



代表取締役
仲田 知史

作業内容

単純作業から判断の求められるものまで、多彩な農園実務で訓練！

- 圃場での管理作業(除草・管理機・肥料散布など)
- 農産物収穫作業
- 農産物出荷作業(野菜洗浄、袋詰めなど)
- 店舗別振分作業(商品の分化、価格シール貼りなど)
- 冷蔵庫管理作業(店舗別配置など)
- 内職作業
- PC作業



苗定植作業

事業所情報

定員	TNプランテーション(A型) 20名 旬畑(B型) 20名 旬花(B型) 20名
開所時間	8:00~16:30、 9:00~15:00、 9:00~15:00
開所日	基本:月・火・水・木・金 ※例外:土曜 ※祝日営業
送迎	有り
車通勤	可
食事提供	無し(A型)、有り(B型)
待遇	交通費支給・雇用保険加入(A型)

会社概要

事業所名	TNプランテーション	旬畑	旬花
所在地	鹿沼市上奈良部町67番地	上奈良部23番地	楡木町412番地
電話番号	0289-75-3151	0289-78-4629	0289-78-5736
FAX番号	0289-75-3351		
メールアドレス	info@tnplan.jp		
ホームページ	http://www.tnplan.jp/home		

事業所写真



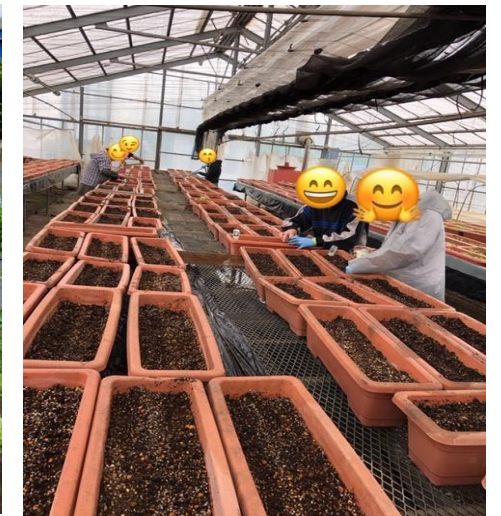
TNプランテーション

本格的農業就労と就労スキルを指導し、自律心を支援します。



旬畑(しゅんばたけ)

就労の入り口を環境面から支援します。



旬花(しゅんか)

就労の習慣化と自立心を育む支援をします。



就労継続支援B型事業所/生活介護
法人名:NPO法人ハートフルふきあげ
ひよしの杜事業所

事業所紹介文

1.B型就労支援

- ・ご利用者のやる気、熱心に取り組む姿勢など基本姿勢を指導していきます。
- ・ご利用者には、なんでもいい、どんなものでもよいから自分の夢や目標をもっていただくよう指導します。
- ・まずは「はい」と元気にあいさつができて、時間を守り、身だしなみをきちんとやる、掃除をしっかりとやる人を目指しています。

2.生活介護

- ・介護を必要とされるご利用者に対して、創作的活動、生産活動の機会を提供します。



ひよしの杜事業所
(外観)

作業内容

大手企業の製品組み立てから施設外の作業まで、作業を通して夢や目標を持っていただくお手伝いをします

1.就労継続支援B型事業所

- 大手企業の製造品について、部品の一部組立
- 内職作業
- イベントにむけての準備作業
- 草刈りなど清掃作業
- その他作業

2.生活介護

- 一人ひとりに合った創作的な活動と生産活動



事業所情報

定員	20名 (B型10名、生活介護10名)
開所時間	10:00~16:00(B型、生活介護)
開所日	月~金 年間カレンダーにより土曜日出勤有り (祝日は休み)
送迎	有り
車通勤	可
食事提供	有り

会社概要

事業所名	特定非営利活動法人ハートフルふきあげ
本社所在地	栃木市都賀町富岡255-1
ひよしの杜事業所	鹿沼市日吉町328
電話番号	(本社)0282-91-1511/(事業所)0289-77-5070
FAX番号	(本社)0282-91-1511/(事業所)0289-77-5071

事業所写真



生活介護



バス旅行



ハロウィンパーティー

菌床のシイタケ



就労継続支援A型事業所

法人名:株式会社松田プランテーション

松田プランテーション 日光奈良部工場

事業所紹介文

当事業所では、菌床栽培によるしいたけを生産しています。しいたけの栽培から出荷まですべてを手帳をお持ちの利用者様が活動して頂ける事業所です。すべての利用者様の希望や適性等に応じた作業環境を整えてます。



工場(外観)

作業内容

しいたけの栽培から出荷作業までを365日稼働しています。適性や希望に応じて作業環境を整えることができるので、安心して作業ができます。

- しいたけ摘み取り(栽培)作業(立ち仕事)
- しいたけパック詰め(出荷)作業(座り仕事)
- 配達作業(車の運転仕事)
- データ仕分け作業(PCの仕事)



作業の様子

事業所情報

定員	20名
開所時間	7:30~13:00
開所日	365日営業(シフト就業制) 23日作業/8日休
送迎	有り(要相談)
車通勤	可
食事提供	無し
待遇	交通費支給(5000円上限) 雇用保険加入等

会社概要

事業所名	株式会社松田プランテーション 日光奈良部工場
本社所在地	鹿沼市日光奈良部町351-2
電話番号	0289-65-3464
FAX番号	0289-78-4369
メールアドレス	matsuda.plantation@bc9.jp
ホームページ	https://mplantation.jimdofree.com/

事業所写真



栽培室



作業室



就労継続支援A・B型事業所
法人名:有限会社 カネヒロ
ミソラ (A型)
AQUA (B型)

事業所紹介文

当事業所は、平成28年7月に完成した建物での作業を中心に活動しています。一に働きやすさを考えて、建物は明るくオープンでバリアフリーの設計になっております！
私たちは、障害を持っている方々と共に考え、共に学び成長していきたいと考えています。一人一人の能力に合った仕事を見つけ、可能性を伸ばし、その先に一般企業への就労を全面的にサポートいたします。安心して、就労への第一歩を踏み出してください。

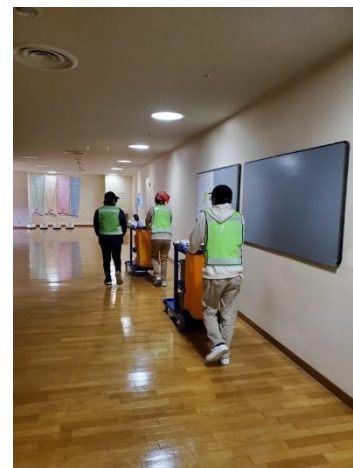


就労継続支援A型事業所
ミソラ
(外観)

作業内容

一人一人の能力に合った仕事を見つけ、可能性を伸ばし、その先に一般企業への就労を全面的にサポートいたします。

- 清掃、除草作業、内職(梱包・検品・組み立て等)
- 農作業、木工製品制作(やすりがけ仕上げ)
- アパート、マンション管理業務
- ハンドメイド手芸品製作等



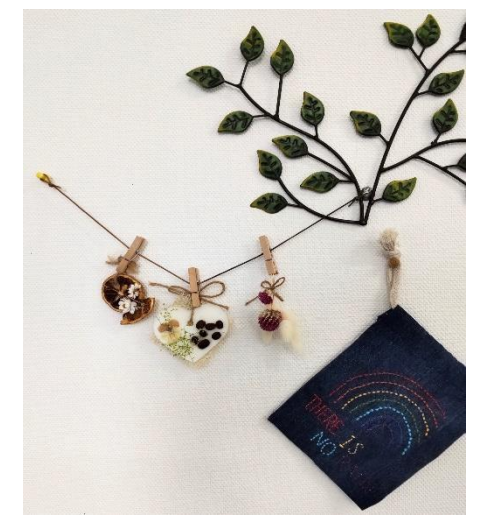
事業所写真



農作業風景



アパート・マンション
管理業務



ハンドメイド製品

事業所情報

定員	A型 20名、B型 15名
開所時間	8:30~16:30
開所日	月~金 年間カレンダーにより土曜日出勤有り
送迎	A型スポット送迎有り/B型有り
車通勤	可
食事提供	無し
待遇	交通費支給・雇用保険加入(A型)

会社概要

事業所名	ミソラ・AQUA
本社所在地	鹿沼市西茂呂3丁目21番地2
電話番号	0289-74-7358
FAX番号	0289-74-7359
メールアドレス	kanehiro_tm@yahoo.co.jp
ホームページ	https://kane-hiro.net/



就労継続支援A型事業所

法人名:株式会社ミンナのミライ

ミンナのミカタ晃望台

ミンナのミカタ楡木

事業所紹介文

共に笑って！共に成長！！
 ミンナのミカタは障がい者を雇用し
 全力で応援する企業です。
 世間一般的には障がい者というと、知的障がい者/身体障がい
 者が目に映りがちですが、
 実はその他にも精神障がい者がいることをあまり知られておりま
 せん。
 ミンナのミカタはその知的・精神・身体の3障がいを持つ方(ミン
 ナと呼んでいます)を雇用し、
 全力で応援し、共に育ち・共に繋がり一般社会で輝ける様に
 毎日、楽しく！ワイワイ！爆笑！で仕事に励んでいます。
 ミンナのミカタ楡木のウシロには、障がい者向けグループホーム
 「ミンナのオウチ」もあるので、通勤に不安がある方も安心。



代表取締役
兼子 文晴



ミンナのオウチ
(外観)

作業内容

IT系入力作業から施設外就労で企業様に出向いての仕事まで
その人にあった仕事を提供しています。

- データ入力関係
- タイヤ交換・仕分け作業
- ポスティング
- 内職作業
- 農園作業補助
- 草刈り作業
- 在宅ワーク可
- その他作業



ミンナのミカタ楡木
(外観)



ミンナのミカタ晃望台
(外観)

事業所情報

定員	各20名
開所時間	9:00～16:00
開所日	月～金・会社カレンダーにより土曜出勤日あり 祝日は休み
送迎	無し
車通勤	可
食事提供	無し（希望で弁当の注文可）
待遇	交通費支給・雇用保険加入

会社概要

事業所名	ミンナのミカタ晃望台
本社所在地	鹿沼市貝島町512-4北星ビル2階
電話番号	0289-74-7577
FAX番号	0289-74-7576
メールアドレス	info@minnanomikata.com
ホームページ	https://minnanomikata.com/

事業所写真



バーベキュー大会
ゴールデンウィーク前にはミンナで
バーベキュー大会を開催！！
毎年大盛り上がりです★



パソコン入力作業
施設内ではパソコン入力作業が中心。ミ
ンナ真剣に仕事に向き合っています★



タイヤ交換・選別作業
力自慢のミンナがタイヤ交換や仕分け
等で毎日活躍中！！
パソコンが苦手でも活躍出来る★



就労継続支援B型事業所

法人名:株式会社ミンナのナカマ

ミンナのミカタのナカマ

事業所紹介文

共に笑って！共に成長！！

当事業所では、就労の訓練だけでなく、日々の関わりや、作業の中で、仲間や家族を大切にする心を育てる取り組みをしております。当事業所で訓練を行い実力が付いたら次のステップであるA型事業所への挑戦も応援いたします。提携のA型事業所「ミンナのミカタ晃望台/ミンナのミカタ楡木(8月オープン予定)」もありますので、卒業後のサポートもあり安心して次のステップを踏み出すことができます。

頑張るミンナを全力で応援し、共に育ち・共に繋がり一般社会で輝ける様に毎日、楽しく！ワイワイ！爆笑！で仕事に励んでいます。

ぐるーぶ会社で運営している障がい者向けグループホーム「ミンナのオウチ」があり、送迎もありますので、住む・働くを同時にスタートできます。



代表取締役

兼子 紘子



ミンナのオウチ
(外観)

作業内容

IT系入力作業から内職や施設外就労で企業様に出向いての仕事までその人にあった仕事を提供しています。

- データ入力作業
- タイヤ洗浄作業
- ポスティング
- 内職(組立等)作業
- 農園補助
- 草むしり
- 在宅ワーク可
- その他作業



株式会社ミンナのナカマ
(外観)

事業所情報

定員	20名
開所時間	10:00～15:00 (午前中のみの利用の方はご相談ください)
開所日	月～金・会社カレンダーにより土曜出勤日あり 祝日は休み
送迎	有り
車通勤	可
食事提供	無し (希望で弁当の注文可)

会社概要

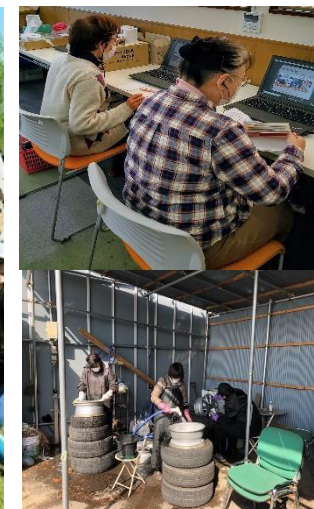
事業所名	ミンナのミカタのナカマ
本社所在地	栃木県鹿沼市貝島町512-4北星ビル3階
電話番号	0289-74-7370
FAX番号	0289-74-7371
メールアドレス	info@minnanomikata.com
ホームページ	https://minnanomikata.com/

事業所写真



バーベキュー大会

ゴールデンウィーク前にはぐるーぶ合同のバーベキュー大会に参加！！
毎年大盛り上がりです★



作業一例

施設内ではパソコン入力作業や内職作業。施設外ではタイヤの洗浄や農園など、ミンナ真剣に仕事に向き合っています★



ナカマの卒業式

A型や一般就労へのステップアップを応援します！

就労継続支援B型事業所
法人名:特定非営利活動法人福聚会
わたの実

事業所紹介文

家庭的な環境と経験豊かなスタッフ、あたたかい地域の方々と共に「地域共生社会」の実現に向けて歩んでゆきます。

・20年以上の介護事業実績を活かして、高齢者デイサービス等での高齢者支援、レクリエーション等の実施、清掃活動など実践しております。
 又、任意団体「生きいきこっとな村」とは協力関係にあり親族やスタッフ以外の人との貴重な社会交流の場にもなっております。



わたの実(外観)

活動内容

農作業や介護施設の委託作業を通して、地域の方々との関りを大切に活動を行っております

- 農作業 ... 有機肥料を使って低農薬で季節野菜を栽培する
- ... 地域拠点での野菜販売
- 工芸品づくり ... 綿花を使った工芸品の作成、販売
- ... 麻農家との連携による麻製品の制作、販売
- 介護施設からの委託作業 ... 介護事業所内の清掃作業、外回り管理、レクリエーション等



事業所情報

定員	20名
開所時間	8 : 30~17 : 30
開所日	火・水・木・金・土曜日(週5日営業)祝日は休み
受入障害種別	特に指定なし 車椅子の利用は不可
送迎	有
車通勤	可
食事提供	有

会社概要

事業所名 わたの実
 本社所在地 鹿沼市千渡1962-55
 電話番号 【わたの実本所】0289-74-5871 【わたの実東屋】0289-74-5871
 F A X 番号 0289-74-5872
 メールアドレス watanomi202004@yahoo.co.jp
 ホームページ <https://muryoso.okoshi-yasu.com/>
 Facebook⇒和久井亭石網にて活動を掲載中

事業所写真



介護施設での清掃作業

法人内の介護施設で居室掃除の作業の様子です。
 仕事を通して高齢者と交わる機会が生まれコミュニケーション技術も向上しおのずと良い関係性ができます。



介護施設でのレクリエーション作業

法人内の介護施設(デイサービス、グループホーム)で歌唱レクリエーションの実践です。
 自身の得意な歌や楽器などを披露し高齢者の皆さんに楽しんでいただきます



営農作業

野菜の収穫の様子です。
 地域の方も参加され、地域共生の取り組みが注目されています。



綿アクセサリー作成作業

栽培している綿花から綿を収穫しアクセサリーを作成しています。



← 綿アクセサリー



就労継続支援A型事業所

法人名：合同会社フロンティアサポート
フロンティアファクトリー鹿沼

事業所紹介文

フロンティアファクトリーでは働く意欲がありながら一般就労が困難な障がいのある方に就労機会を提供し、実際の業務や職業訓練を通じながら、職業技能や体調管理能力を身に付けそれぞれのペースで力をつけながら一般就労を目指しています。

何より利用する人一人一人が「利用してよかった」と自分の存在感を感じてもらえるように支えています。働くことは生活習慣を安定させるとともに、社会と付き合っていくために大切な事と考え、就職のサポートだけでなく利用者さんの抱えている悩みや困っていることの相談、利用者さん同士のコミュニケーションなどもサポートしています。



代表社員
西塚 貴文

作業内容

ネットショップの運営から施設外就労で企業様に出向いての仕事までその人にあった仕事を提供しています。

- 店内の清掃作業
- リユース商品の点検チェックおよび商品の洗浄や清掃
- ポスティング
- 廃棄物の分別作業
- ネットショップの運営管理
- その他（草刈作業等）



事業所情報

定員	15名
開所時間	9:00～18:00
開所日	月・火・水・木・金・希望により土・日開所の場合 あり
送迎	無し
車通勤	可
食事提供	無し
待遇	雇用保険加入・駐車場無料

会社概要

事業所名	フロンティアファクトリー鹿沼
本社所在地	鹿沼市東町1-1-4
電話番号	0289-77-7127
FAX番号	0289-77-7127
メールアドレス	info@frontierspt.net

事業所写真



チェック作業
家電製品などのメンテナンス・クリーニングを行う仕事です。



軽作業
家具などの組み立てなどの簡単な技術を習得するための仕事です。



パソコン作業
ネットショップの運営管理をする仕事です。



就労継続支援A型事業所

法人名:株式会社ITADAKIファーム
I-terrace(イーテラス)

事業所紹介文

持続可能な社会を築くためには多くの方の社会参画が必要です。(株)ITADAKIファームでは一人一人が山のてっぺん【イタダキ】を目指して活動できる場を目指して活動を行っています。製造した商品は主に大手のホームセンターで販売されます。多くの人と商品を通してつながり、社会の一員としての意識をもって一般就労を目指しましょう！イーテラスでは地場産業である鹿沼土をはじめとした各種園芸用土を扱っているグループ企業や協力企業から多くの依頼を受けて活動しています。きっと自分にあった仕事が見つかるそんな就労支援を目指しています。見学だけでも随時受け付けています。気軽にお問い合わせください。



2021年新築の事業所
(外観)

作業内容

多くの作業があるからきっとあなたに合う作業が見つかる！

- 園芸用土の袋詰め
(充填作業・シーラー作業・梱包作業・印字作業etc…)
- 家庭菜園用肥料の袋詰め(同上)
- ペット関連資材の袋詰め(同上)

事業所情報

定員	20名
開所時間	9:00～15:00
開所日	月～金 ※年間カレンダーにより祝日・土曜日出勤有り有り
送迎	有
車通勤	可
食事提供	無し

会社概要

事業所名	I-terrace (イーテラス)
本社所在地	栃木県鹿沼市富岡133-1
電話番号	0289-78-4936
FAX番号	0289-78-4927
メールアドレス	terrace@itadaki-farm.jp
ホームページ	https://itadaki-farm.jp/

事業所写真



【園芸用土の充填作業～手作業～】

小さな袋の商品は計量器を使って手作業で充填します。



【園芸用土の充填作業～機械編～】

少し大き目な袋(5L程度)の商品は自動計量機を使って充填します。負担が少なく継続して作業ができます。



【園芸用土のシーラー作業】

足踏み式のシール機を使って充填された袋を閉じる作業を行っています。座り作業ですので体への負担は少なく継続して作業を行えます。

就労継続支援A型事業所

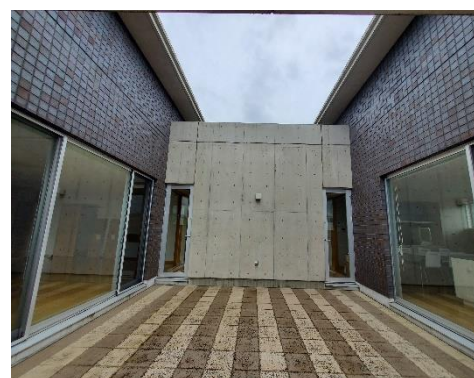
法人名:株式会社月とスパイス 日々とスパイス

事業所情報

定員	20名
開所時間	8:30~17:30(利用10:00~15:00)
開所日	月~金 ※年間カレンダーにより祝日・土曜日出勤有り有り
送迎	無し
車通勤	可(駐車料金2,000円/月自己負担)
食事提供	無し

事業所紹介文

日々とスパイスは「すべての人に居場所がある世界」と言う理念の下、令和5年4月1日に開所いたしました。母体である月とスパイスのカレー作りを通して、個性を活かし、活かし合い、社会に価値あるものを個々が創造していける「居場所」作りをみなさんと一緒に作っていきたいと思っております。見学も随時行っておりますので、まずはお気軽にお問い合わせください。お待ちしております。



会社概要

事業所名	株式会社日々とスパイス
本社所在地	鹿沼市末広町1913
電話番号	0289-88-9064
FAX番号	0289-88-9064
メールアドレス	hibitospice@gmail.com

事業所写真

作業内容

多くの作業があるからきっとあなたに合う作業が見つかる！

- 調理作業(野菜や食材の皮むき、カット等)
- スパイスの計量、袋詰め、梱包作業
- 清掃作業、洗い物作業など

