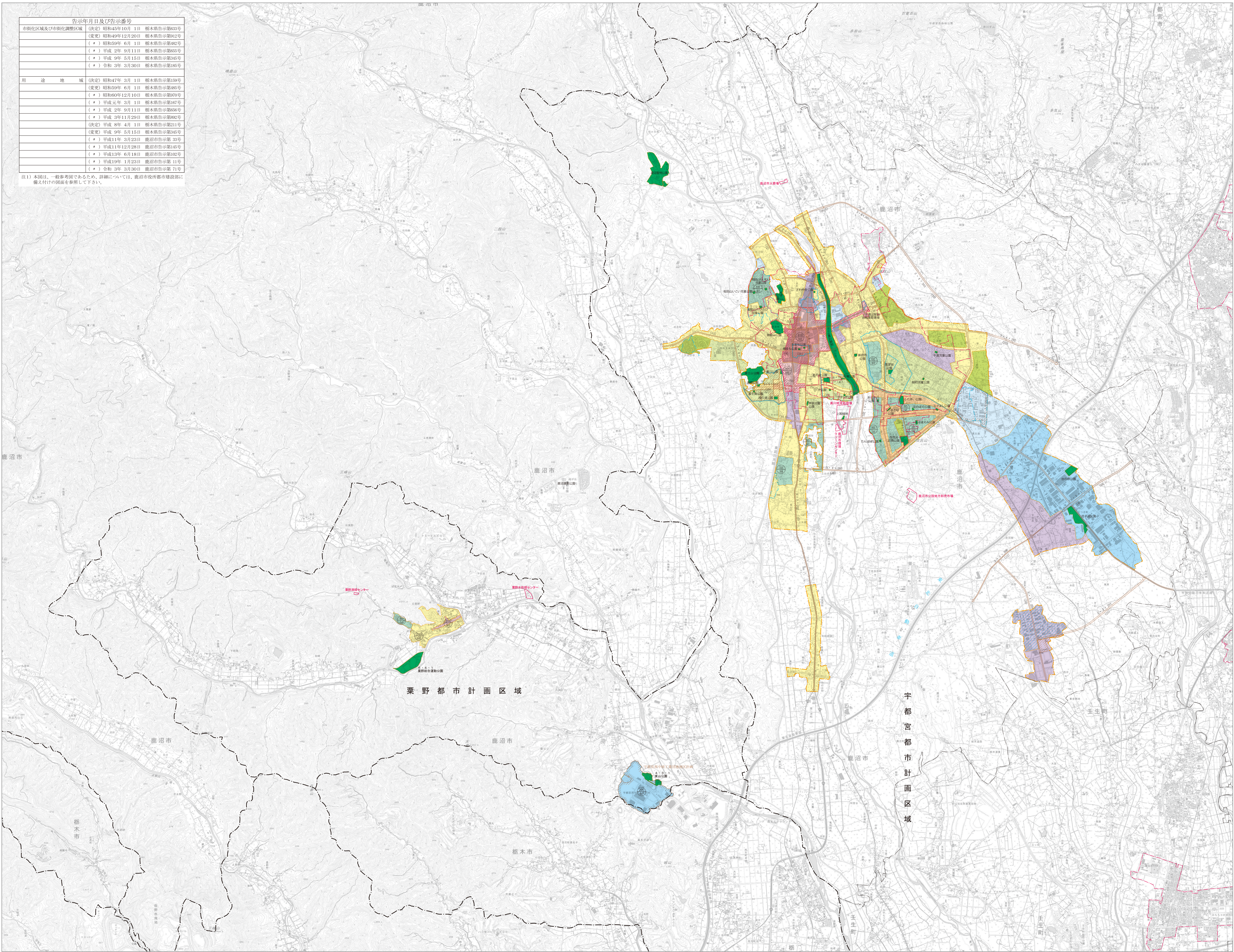


告示年月日及び告示番号		
市街化区域及び市街化調整区域	(決定) 昭和45年10月1日	鹿本県告示第633号
	(変更) 昭和49年12月20日	鹿本県告示第912号
	(*) 昭和59年6月1日	鹿本県告示第482号
	(*) 平成2年9月11日	鹿本県告示第665号
	(*) 平成9年5月15日	鹿本県告示第345号
	(*) 令和3年3月30日	鹿本県告示第185号
用途地域	(決定) 昭和47年3月1日	鹿本県告示第199号
	(変更) 昭和59年6月1日	鹿本県告示第485号
	(*) 昭和60年12月10日	鹿本県告示第679号
	(*) 平成3年3月1日	鹿本県告示第167号
	(*) 平成2年9月11日	鹿本県告示第666号
	(*) 平成3年11月29日	鹿本県告示第892号
	平成4年4月1日	鹿本県告示第211号
	(変更) 平成9年5月15日	鹿本県告示第345号
	(*) 平成11年3月23日	鹿沼市告示第33号
	(*) 平成11年12月28日	鹿沼市告示第145号
	(*) 平成13年6月18日	鹿沼市告示第102号
	(*) 平成19年1月23日	鹿沼市告示第11号
	(*) 令和3年3月30日	鹿沼市告示第71号

注1) 本図は、一般参考図であるため、詳細については、鹿沼市役所都市建設部に備え付けの図面を参照して下さい。



記号

国道路	市道	町道	村道	河川	公園	緑地	森林	雑木林	水田	畑	田舎	住宅	商業	工業	公共施設	学校	病院	福祉施設	その他
-----	----	----	----	----	----	----	----	-----	----	---	----	----	----	----	------	----	----	------	-----



凡例

彩色	種別	備考
(Black dashed line)	都市計画区域	
(Yellow dashed line)	市街化区域	
(Yellow solid line)	市街化調整区域	(200)
(Red dashed line)	平成27年国勢調査D3.1.D(人口集中地区)	
(Green solid)	第一種低層住居専用地域	(200)
(Light green solid)	第一種中高層住居専用地域	(200)
(Yellow solid)	第二種中高層住居専用地域	(200)
(Orange solid)	第一種住居地域	(200)
(Light orange solid)	第二種住居地域	(200)
(Red solid)	近隣商業地域	(200)
(Orange solid)	商業地域	(200)
(Purple solid)	準工業地域	(200)
(Blue solid)	工業地域	(200)
(Light blue solid)	工業専用地域	(200)
(Blue hatched)	準防火地域	
(Blue hatched)	流通業務地区	
(Blue hatched)	都市計画道路	3・4・302
(Green solid)	都市計画公園	
(Blue solid)	区画整理区域(都市計画事業)	
(Blue hatched)	地区計画区域	
(Red solid)	市場・ごみ処理場	

1:25,000

この地図の作成に当たっては、国土地理院長の承認を得て、同院発行の電子地図(25000)を使用した。  
\*承認番号: 平2004第 第1096号