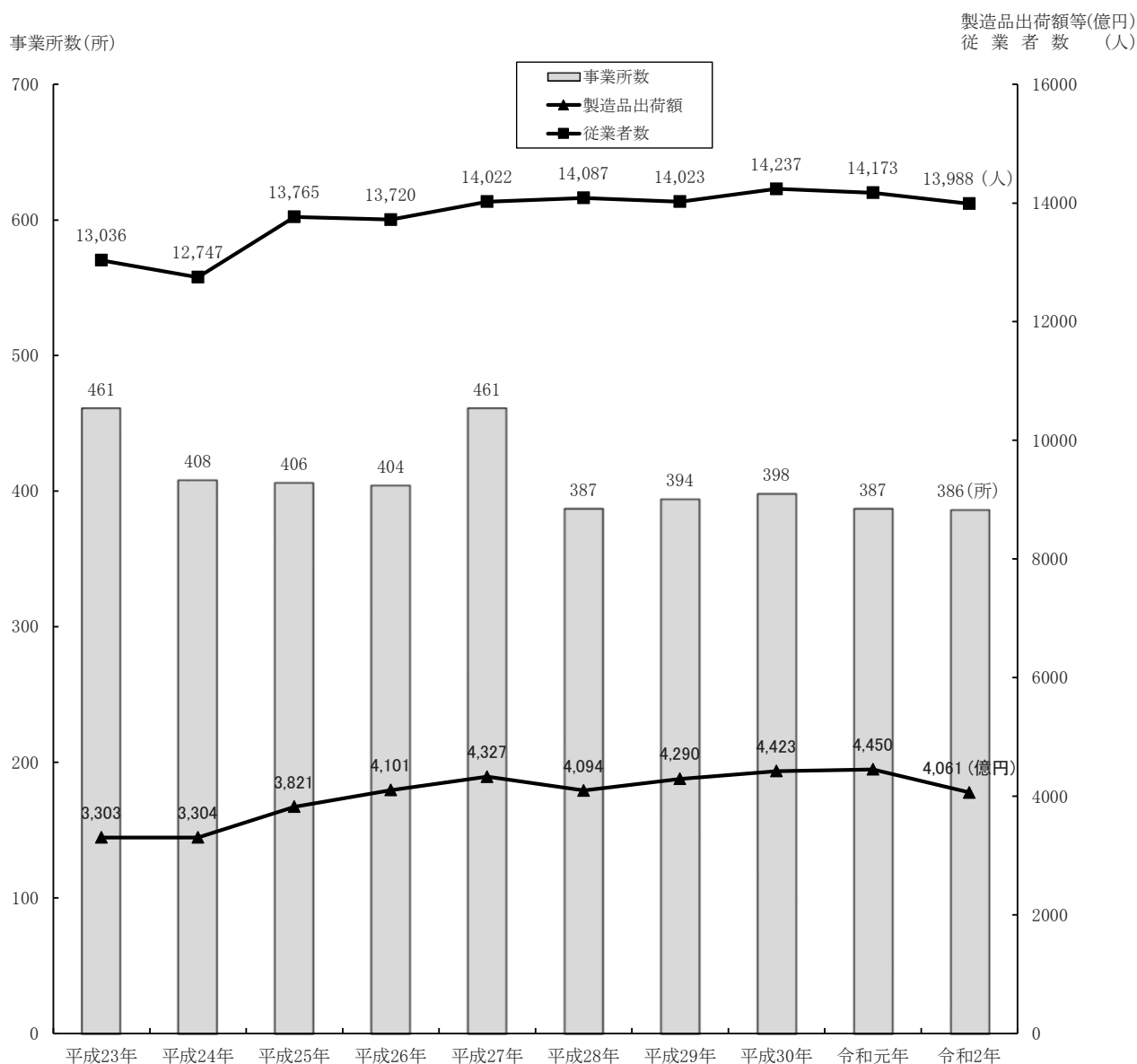




5 工 業

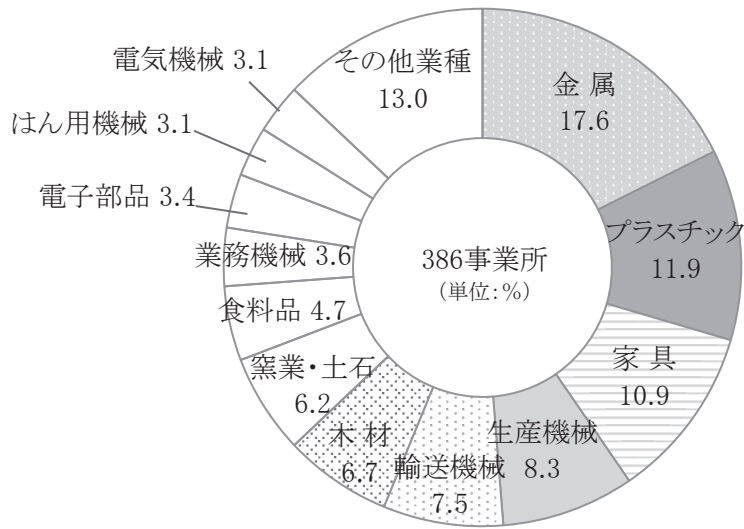
13表 事業所数・従業者数・製造品出荷額等の推移(従業員4人以上の事業所)



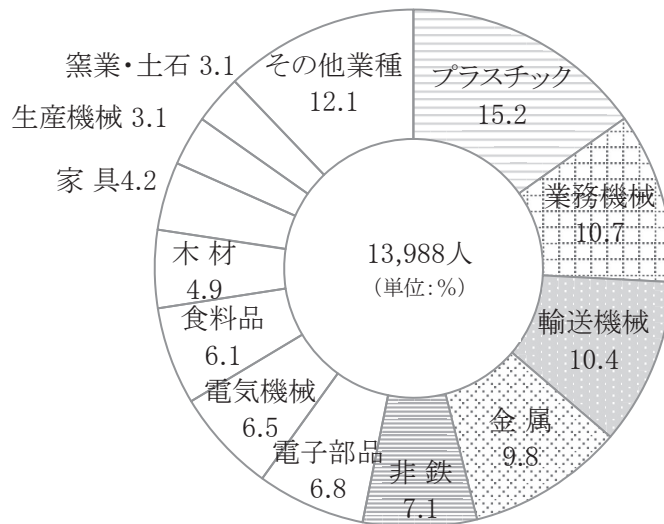
平成23年の数値は、平成24年経済センサス-活動調査(事業所数・従業者数は平成24年2月1日現在、売上金額、費用等の経理事項は平成23年1年間)
 平成27年の数値は、平成28年経済センサス-活動調査(事業所数・従業者数は平成28年6月1日現在、売上金額、費用等の経理事項は平成27年1年間)
 (注) 平成28年の数値は、平成29年工業統計調査(事業所数・従業者数は平成29年6月1日現在、売上金額、費用等の経理事項は平成28年1年間)
 平成29年の数値は、平成30年工業統計調査(事業所数・従業者数は平成30年6月1日現在、売上金額、費用等の経理事項は平成29年1年間)
 平成30年の数値は、2019年工業統計調査(事業所数・従業者数は令和元年6月1日現在、売上金額、費用等の経理事項は平成30年1年間)
 令和元年の数値は、2020年工業統計調査(事業所数・従業者数は令和2年6月1日現在、売上金額、費用等の経理事項は令和元年1年間)
 令和2年の数値は、令和3年経済センサス-活動調査(事業所数・従業者数は令和3年6月1日現在、売上金額、費用等の経理事項は令和2年1年間)
 その他は工業統計調査(各年12月31日現在)による数値であり、調査年1年間の数値となる

14表 産業分類別事業所数・従業者数・製造品出荷額等の割合

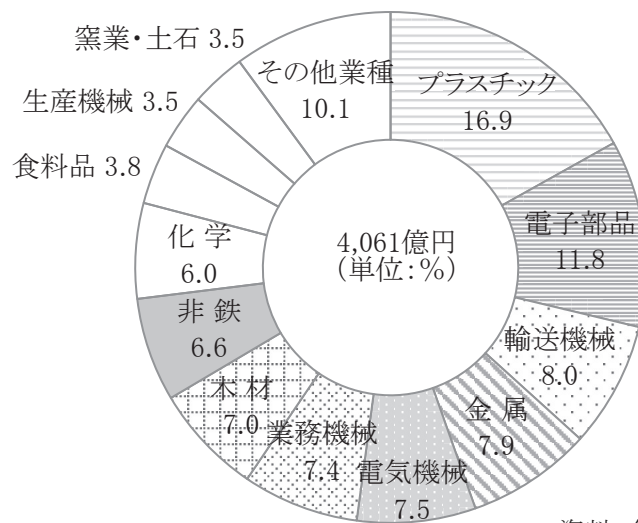
事業所数



従業者数



製造品出荷額等



資料: 令和3年経済センサス-活動調査

5-1 工業の

(単位:万円)

区分	事業所数		従業者数		現金給与額		原材料使用額等		年初在庫額	
	実数	指数	実数	指数	実数	指数	実数	指数	実数	指数
平成28年	387	100.0	14,087	100.0	6,657,328	100.0	23,085,296	100.0	3,887,998	100.0
29	394	101.8	14,023	99.5	6,341,276	95.3	23,253,110	100.7	3,682,278	94.7
30	398	102.8	14,237	101.1	6,165,880	92.6	25,054,514	108.5	4,797,653	123.4
令和元	387	100.0	14,173	100.6	6,188,001	93.0	24,007,432	104.0	4,971,502	127.9
令和2年	386	99.7	13,988	99.3	6,250,986	93.9	21,755,870	94.2	4,675,191	120.2
4～9人	146	-	864	-	288,848	-	1,150,526	-	-	-
10～19人	95	-	1,327	-	455,198	-	949,726	-	-	-
20～29人	46	-	1,124	-	432,052	-	862,319	-	-	-
30～99人	74	-	3,997	-	1,640,991	-	6,665,220	-	999,447	-
100～199人	15	-	2,195	-	1,019,362	-	4,255,969	-	693,914	-
200～299人	3	-	696	-	440,225	-	2,357,273	-	657,299	-
300人以上	7	-	3,785	-	1,974,310	-	5,514,837	-	2,324,531	-

平成28年は工業統計調査(事業所数・従業者数は平成29年6月1日現在、売上金額、費用等の経理事項は平成28年1年間)

平成29年は工業統計調査(事業所数・従業者数は平成30年6月1日現在、売上金額、費用等の経理事項は平成29年1年間)

平成30年は工業統計調査(事業所数・従業者数は令和元年6月1日現在、売上金額、費用等の経理事項は平成30年1年間)

令和元年は工業統計調査(事業所数・従業者数は令和2年6月1日現在、売上金額、費用等の経理事項は令和元年1年間)

令和2年は経済センサス-活動調査(事業所数・従業者数は令和3年6月1日現在、売上金額、費用等の経理事項は令和2年1年間)

(注1) 従業者4人以上の事業所 指数は平成28年=100

(注2) 年初在庫額、年末在庫額、減価償却額、有形固定資産投資総額については、従業者30人以上の事業所のみ集計

5-2 産業中分類別

(単位:人・万円)

産業中分類	事業所数		従業者数		現金給与総額		原材料使用額等	
	実数	構成比	実数	構成比	実数	構成比	実数	構成比
総数	386	100.0	13,988	100.0	6,250,986	100.0	21,755,870	100.0
食料品製造業	18	4.7	853	6.1	269,148	4.3	711,935	3.3
飲料・たばこ・飼料製造業	3	0.8	26	0.2	6,025	0.1	28,612	0.1
繊維工業	6	1.6	96	0.7	20,061	0.3	36,666	0.2
木材・木製品製造業(家具を除く)	26	6.7	681	4.9	233,095	3.7	1,977,458	9.1
家具・装備品製造業	42	10.9	594	4.2	194,984	3.1	576,719	2.7
パルプ・紙・紙加工品製造業	4	1.0	80	0.6	18,200	0.3	37,956	0.2
印刷・同関連品業	7	1.8	143	1.0	78,601	1.3	168,163	0.8
化学工業	3	0.8	187	1.3	120,971	1.9	1,000,137	4.6
石油製品・石炭製品製造業	2	0.5	17	0.1	X	X	X	X
プラスチック製品製造業	46	11.9	2,120	15.2	1,114,657	17.8	3,931,845	18.1
ゴム製品製造業	3	0.8	203	1.5	79,031	1.3	361,873	1.7
なめし革・同製品・毛皮製造業	-	-	-	-	-	-	-	X
窯業・土石製品製造業	24	6.2	431	3.1	192,794	3.1	611,716	2.8
鉄鋼業	2	0.5	20	0.1	X	X	X	X
非鉄金属製造業	5	1.3	994	7.1	628,246	10.1	1,522,214	7.0
金属製品製造業	68	17.6	1,369	9.8	552,488	8.8	1,839,794	8.5
はん用機械器具製造業	12	3.1	245	1.8	100,945	1.6	518,119	2.4
生産用機械器具製造業	32	8.3	439	3.1	162,726	2.6	827,182	3.8
業務用機械器具製造業	14	3.6	1,496	10.7	784,486	12.5	801,070	3.7
電子部品・デバイス・電子回路製造業	13	3.4	948	6.8	358,903	5.7	2,145,228	9.9
電気機械器具製造業	12	3.1	910	6.5	450,463	7.2	2,160,234	9.9
情報通信機械器具製造業	6	1.6	324	2.3	132,309	2.1	100,342	0.5
輸送用機械器具製造業	29	7.5	1,456	10.4	607,133	9.7	1,997,649	9.2
その他の製造業	9	2.3	356	2.5	127,858	2.0	295,368	1.4

資料：令和3年経済センサス-活動調査

(注1) 事業所数・従業者数は令和3年6月1日現在、売上金額、費用等の経理事項は令和2年1年間

(注2) 従業者4人以上の事業所

(注3) 年初在庫額、年末在庫額、減価償却額、有形固定資産投資総額については、従業者30人以上の事業所のみ集計

(注4) 四捨五入の関係で合計値が一致しないことがある

推 移

年 末 在 庫 額		製 造 品 出 荷 額 等		減 価 償 却 額		付 加 価 値 額		有 形 固 定 資 産 投 資 総 額	
実 数	指 数	実 数	指 数	実 数	指 数	実 数	指 数	実 数	指 数
3,794,229	100.0	40,943,996	100.0	1,102,465	100.0	15,768,686	100.0	1,713,521	100.0
3,849,446	101.5	42,903,818	104.8	990,656	89.9	17,890,356	113.5	1,633,283	95.3
4,981,680	131.3	44,230,479	108.0	1,140,933	103.5	17,220,822	109.2	1,642,739	95.9
5,266,326	138.8	44,502,647	108.7	1,128,315	102.3	18,566,700	117.7	1,978,531	115.5
3,996,445	105.3	40,614,799	99.2	1,086,702	98.6	16,481,846	104.5	832,593	48.6
-	-	1,944,230	-	-	-	721,868	-	-	-
-	-	1,972,802	-	-	-	934,322	-	-	-
-	-	2,039,819	-	-	-	1,092,932	-	-	-
876,938	-	11,861,473	-	367,236	-	4,406,133	-	194,487	-
686,988	-	8,445,469	-	165,918	-	3,681,919	-	219,203	-
643,975	-	2,900,403	-	187,721	-	329,304	-	120,676	-
1,788,544	-	11,450,603	-	365,827	-	5,315,368	-	298,227	-

統 計 表

(令和3年6月1日現在)

年 初 在 庫 額		年 末 在 庫 額		製 造 品 出 荷 額 等		減 価 償 却 額		付 加 価 値 額		有 形 固 定 資 産	
	構 成 比		構 成 比		構 成 比		構 成 比		構 成 比		構 成 比
4,675,191	100.0	3,996,445	100.0	40,614,799	100.0	1,086,702	100.0	16,481,846	100.0	832,593	100.0
25,077	0.5	24,602	0.6	1,558,277	3.8	21,121	1.9	761,915	4.6	11,295	1.4
-	-	-	-	55,322	0.1	-	-	24,246	0.1	-	-
-	-	-	-	70,016	0.2	-	-	30,318	0.2	-	-
136,177	2.9	155,655	3.9	2,835,292	7.0	18,733	1.7	760,072	4.6	8,072	1.0
70,910	1.5	56,090	1.4	995,715	2.5	15,737	1.4	354,596	2.2	16,685	2.0
X	X	X	X	73,654	0.2	X	X	29,435	0.2	X	X
X	X	X	X	289,784	0.7	X	X	105,531	0.6	X	X
X	X	X	X	2,453,645	6.0	X	X	1,323,310	8.0	X	X
-	-	-	-	X	X	-	-	X	X	-	-
719,660	15.4	621,757	15.6	6,862,865	16.9	276,899	25.5	2,404,865	14.6	204,889	24.6
X	X	X	X	677,677	1.7	X	X	254,769	1.5	X	X
-	-	-	-	-	-	-	-	-	-	-	-
X	X	X	X	1,418,465	3.5	X	X	711,690	4.3	X	X
-	-	-	-	X	X	-	-	X	X	-	-
X	X	X	X	2,668,777	6.6	X	X	912,666	5.5	X	X
247,985	5.3	193,257	4.8	3,217,680	7.9	72,594	6.7	1,154,261	7.0	83,638	10.0
X	X	X	X	775,718	1.9	X	X	206,376	1.3	X	X
11,047	0.2	32,506	0.8	1,426,327	3.5	25,898	2.4	570,472	3.5	9,318	1.1
840,945	18.0	822,219	20.6	2,985,763	7.4	159,070	14.6	1,950,729	11.8	81,809	9.8
619,627	13.3	833,575	20.9	4,809,354	11.8	135,351	12.5	2,727,365	16.5	163,855	19.7
338,889	7.2	304,466	7.6	3,051,739	7.5	1,463	0.1	795,598	4.8	2,332	0.3
16,804	X	10,071	X	303,353	X	15,003	X	165,399	1.0	22,814	2.7
781,296	16.7	128,353	3.2	3,232,434	8.0	119,410	11.0	846,346	5.1	35,468	4.3
41,584	X	41,042	X	712,547	1.8	20,003	X	360,196	2.2	11,643	1.4

5-3 産業中分類別

産業中分類	総数	鹿沼 地区	菊沢 地区	東大芦 地区	北押原 地区	板荷 地区	西大芦 地区	加蘇 地区
総数	387	35	39	22	22	12	2	8
食料品製造業	18	3	1	-	1	1	-	-
飲料・たばこ・飼料製造業	4	-	-	-	-	-	-	-
繊維工業	6	-	-	-	1	-	-	1
木材・木製品製造業(家具を除く)	34	3	6	2	1	2	-	-
家具・装備品製造業	41	6	5	1	1	-	-	-
パルプ・紙・紙加工品製造業	5	1	-	-	1	-	-	1
印刷・同関連品業	7	-	-	-	1	2	-	-
化学工業	4	-	-	-	1	-	-	-
石油製品・石炭製品製造業	2	1	-	-	-	-	-	-
プラスチック製品製造業	38	2	7	2	1	-	-	1
ゴム製品製造業	3	-	1	-	1	-	-	-
なめし革・同製品・毛皮製造業	-	-	-	-	-	-	-	-
窯業・土石製品製造業	23	3	2	1	-	1	-	-
鉄鋼業	3	1	1	-	-	-	-	-
非鉄金属製造業	7	-	-	2	-	-	-	-
金属製品製造業	67	5	5	4	3	2	1	2
はん用機械器具製造業	13	-	1	3	1	-	-	-
生産用機械器具製造業	31	3	2	1	5	3	1	1
業務用機械器具製造業	17	1	1	3	-	-	-	1
電子部品・デバイス・電子回路製造業	14	1	1	1	1	1	-	-
電気機械器具製造業	11	-	1	1	1	-	-	-
情報通信機械器具製造業	3	-	-	-	1	-	-	-
輸送用機械器具製造業	29	4	5	1	1	-	-	1
その他の製造業	7	1	-	-	-	-	-	-

資料:2020年工業統計調査

(注) 従業者4人以上の事業所

地区別事業所数

(令和2年6月1日現在)

北大飼地区	東部台地区	南摩地区	南押原地区	栗野地区	粕尾地区	永野地区	清洲地区	工業団地	木工団地	あさひ台工業団地	武子工業団地	アワノ工業団地	宇都宮西中核工業団地
74	11	15	25	12	6	6	23	29	20	4	14	7	1
4	1	2	1	-	1	-	-	3	-	-	-	-	-
3	-	-	1	-	-	-	-	-	-	-	-	-	-
1	-	1	-	1	-	-	-	-	-	-	-	1	-
8	2	2	2	-	-	-	4	1	-	-	1	-	-
7	1	2	2	3	1	-	2	1	6	-	2	1	-
-	-	-	-	-	1	-	1	-	-	-	-	-	-
2	-	-	1	-	-	-	-	-	-	1	-	-	-
-	-	-	-	1	-	-	-	1	-	-	1	-	-
1	-	-	-	-	-	-	-	-	-	-	-	-	-
10	1	2	1	-	-	-	3	4	2	-	2	-	-
-	-	-	-	-	-	-	-	-	1	-	-	-	-
-	-	-	-	-	-	-	-	-	-	-	-	-	-
4	-	-	3	1	-	-	1	2	1	2	-	2	-
1	-	-	-	-	-	-	-	-	-	-	-	-	-
2	-	-	-	-	-	1	1	-	1	-	-	-	-
13	2	3	2	2	2	2	4	6	3	1	3	2	-
2	-	1	1	-	1	-	2	-	-	-	1	-	-
5	2	1	-	2	-	-	1	2	1	-	1	-	-
1	1	-	2	-	-	-	1	2	1	-	2	1	-
1	1	-	1	-	-	1	1	1	3	-	-	-	-
2	-	-	2	-	-	1	-	1	1	-	-	-	1
1	-	-	1	-	-	-	-	-	-	-	-	-	-
2	-	1	5	2	-	1	1	5	-	-	-	-	-
4	-	-	-	-	-	-	1	-	-	-	1	-	-

5-4 地区別統計表

地区	事業所数 (所)	従業者数 (人)	現金給与 総額 (万円)	原材料 使用額等 (万円)	年初在庫額 (万円)
総数	387	14,173	6,188,001	24,007,432	4,971,502
01 鹿沼地区	35	640	242,190	884,830	200,253
02 菊沢地区	39	584	219,284	487,673	23,263
03 東大芦地区	22	1,631	548,376	1,018,754	652,227
04 北押原地区	22	389	137,844	317,634	22,109
05 板荷地区	12	150	45,224	124,004	X
06 西大芦地区	2	29	X	X	-
07 加蘇地区	8	198	75,980	79,286	24,869
08 北犬飼地区	74	1,618	597,681	1,409,678	74,397
09 東部台地区	11	138	51,313	66,333	X
10 南摩地区	15	241	91,488	124,202	-
11 南押原地区	25	459	152,627	470,944	50,355
12 栗野地区	12	305	105,905	193,763	9,175
13 粕尾地区	6	109	39,467	100,345	X
14 永野地区	6	151	42,746	52,065	X
15 清洲地区	23	866	340,660	1,016,363	121,009
16 工業団地	29	4,933	2,799,560	14,923,953	3,342,162
17 木工団地	20	418	175,447	1,114,117	51,826
18 あさひ台	4	117	60,885	137,523	X
19 武子 工業団地	14	389	119,091	447,318	19,586
20 宇都宮西 中核工業団地	7	762	317,119	933,215	305,605
21 アワノ 工業団地	1	46	X	X	X

資料:2020年工業統計調査

(注) 年初在庫額、年末在庫額、減価償却額、有形固定資産投資額は従業者30人以上の事業所のみ集計

(従業者4人以上の事業所)

(令和2年6月1日現在)

年末在庫額 (万円)	製造品 出荷額等 (万円)	減価償却額 (万円)	付加価値額 (万円)	有形固定資産 投資総額 (万円)
5,266,326	44,502,647	1,128,315	18,566,700	1,978,531
203,184	1,369,276	41,866	501,915	31,678
21,182	912,304	9,735	389,445	6,842
745,252	2,608,871	119,027	1,657,682	99,074
26,722	573,341	7,089	249,726	6,662
X	189,738	-	65,876	X
-	X	-	X	-
23,222	255,572	3,703	159,543	4,240
66,755	2,625,734	50,874	1,150,111	35,740
X	161,322	X	86,223	X
-	289,843	X	160,020	X
57,403	740,040	22,887	286,118	17,428
9,108	454,758	7,455	235,985	7,247
X	240,822	X	124,000	X
X	195,734	X	129,942	X
140,789	1,807,431	61,332	838,315	58,584
3,528,521	26,415,236	711,825	11,041,924	1,550,632
54,240	1,093,037	10,153	326,973	12,043
X	262,885	X	113,945	X
3,426	628,847	10,784	166,065	57,793
341,281	1,895,938	57,985	862,319	48,888
X	107,955	X	X	X

5-5 産業中分類別・規模別・事業所数

(単位:所)

規 模 (人)	総 数	9 食 料 品	10 飲 料・ た ば こ	11 衣 服	12 木 材	13 家 具	14 パ ル プ・紙	15 印 刷
総 数	386	18	3	6	26	42	4	7
4 ～ 9	146	6	2	-	10	26	1	3
10 ～ 19	95	3	1	5	4	8	1	1
20 ～ 29	46	3	-	1	4	4	1	1
30 ～ 99	74	3	-	-	7	4	1	2
100 ～ 199	15	2	-	-	1	-	-	-
200 ～ 299	3	1	-	-	-	-	-	-
300 以上	7	-	-	-	-	-	-	-

規 模 (人)	16 化 学	17 石 油・石 炭	18 プ ラ ス チ ッ ク	19 ゴ ム	21 窯 業・土 石	22 鋼 鉄	23 非 鉄	24 金 属
総 数	3	2	46	3	24	2	5	68
4 ～ 9	-	1	13	1	5	1	-	31
10 ～ 19	2	1	12	-	8	1	3	18
20 ～ 29	-	-	3	-	9	-	-	7
30 ～ 99	-	-	11	1	2	-	1	10
100 ～ 199	1	-	6	1	-	-	-	2
200 ～ 299	-	-	1	-	-	-	-	-
300 以上	-	-	-	-	-	-	1	-

規 模 (人)	25 は ん 用 機 械	26 生 産 機 械	27 業 務 機 械	28 電 子 部 品	29 電 気 機 械	30 情 報 機 械	31 輸 送 機 械	32 そ の 他
総 数	12	32	14	13	12	6	29	9
4 ～ 9	5	20	3	4	5	1	7	1
10 ～ 19	3	6	3	3	1	-	8	3
20 ～ 29	2	2	4	2	1	-	2	-
30 ～ 99	2	4	2	1	4	4	10	5
100 ～ 199	-	-	-	1	-	1	-	-
200 ～ 299	-	-	-	1	-	-	-	-
300 以上	-	-	2	1	1	-	2	-

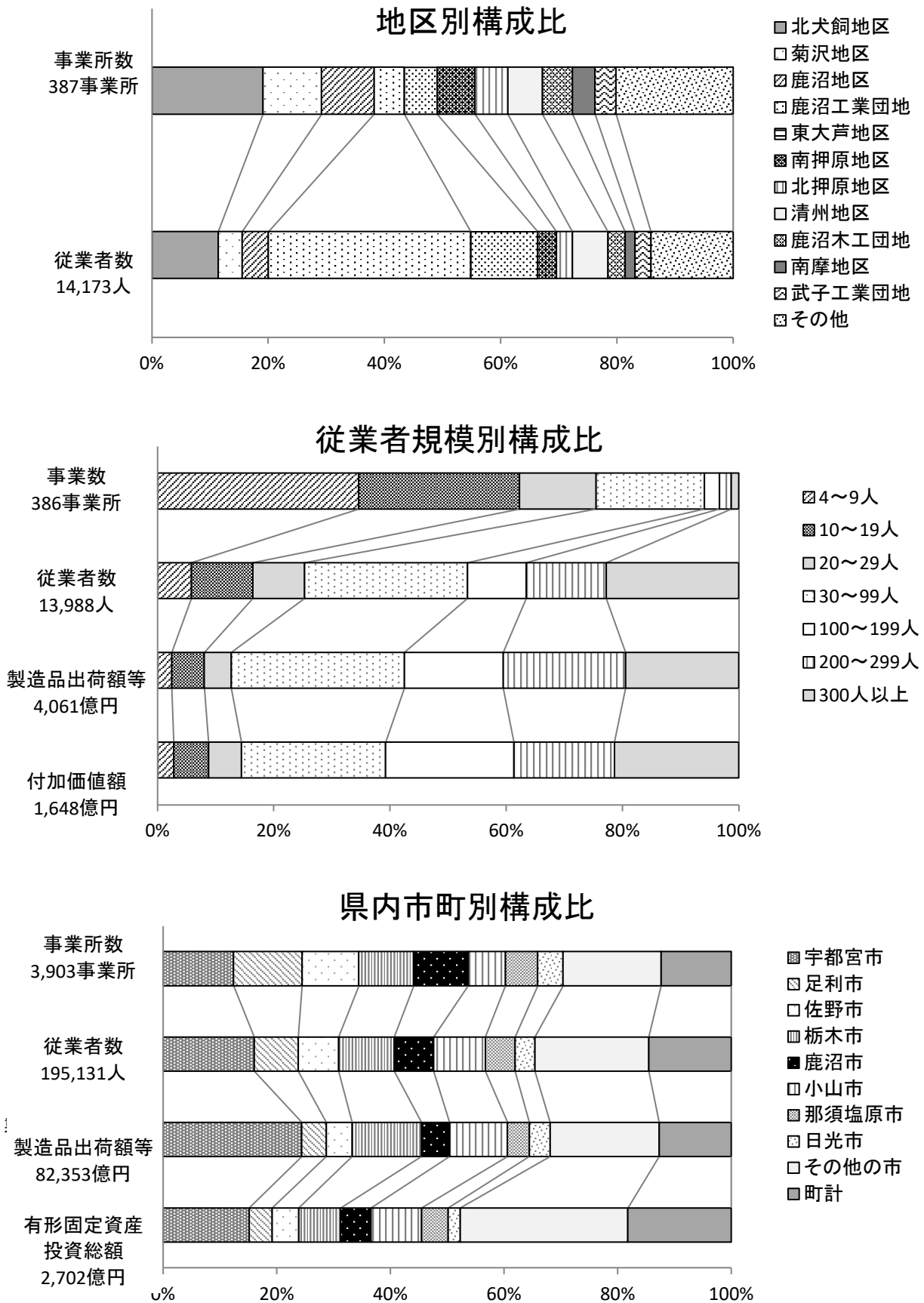
資料:令和3年経済センサス-活動調査

5-6 産業中分類別工業用地・用水統計表（従業者30人以上の事業所）

産業中分類	事業所数 (所)	敷地面積 (m ²)	1日当り水源別使用量(立方メートル)				
			計	公共水道		井戸水	その他 淡水
				工業用	上水道		
合計	95	2,768,739	10,045	35	1,784	8,226	-
9 食料品	6	59,991	756	-	89	667	-
10 飲料・たばこ	-	-	-	-	-	-	-
11 繊維	-	-	-	-	-	-	-
12 木材	9	121,512	51	-	12	39	-
13 家具	2	X	X	-	X	X	-
14 パルプ・紙	1	X	X	-	X	X	-
15 印刷	2	X	X	-	X	X	-
16 化学	1	X	X	-	-	X	-
17 石油・石炭	-	-	-	-	-	-	-
18 プラスチック	18	864,652	1,967	35	124	1,808	-
19 ゴム	2	X	X	-	X	X	-
20 なめし革	-	-	-	-	-	-	-
21 窯業・土石	3	151,888	2,168	-	42	2,126	-
22 鉄鋼	-	-	-	-	-	-	-
23 非鉄	2	X	X	-	-	X	-
24 金属	13	190,254	545	-	72	473	-
25 はん用機械	2	X	X	-	X	X	-
26 生産機械	3	28,377	27	-	6	21	-
27 業務機械	5	177,201	183	-	78	105	-
28 電子部品	7	166,423	369	-	30	339	-
29 電気機械	4	185,540	775	-	7	768	-
30 情報機械	3	16,421	44	-	3	41	-
31 輸送機械	11	239,489	725	-	383	342	-
32 その他	1	X	X	-	X	-	-

資料：2020年工業統計調査

15表 地区別・従業員規模別・県内市町別構成比



(注) 資料:地区別構成比は2020年工業統計調査、
従業員規模別構成比及び県内市町別構成比は令和3年経済センサス-活動調査